

Objektyp: **Advertising**

Zeitschrift: **Schweizer Ingenieur und Architekt**

Band (Jahr): **112 (1994)**

Heft 30/31

PDF erstellt am: **07.07.2024**

Nutzungsbedingungen

Die ETH-Bibliothek ist Anbieterin der digitalisierten Zeitschriften. Sie besitzt keine Urheberrechte an den Inhalten der Zeitschriften. Die Rechte liegen in der Regel bei den Herausgebern. Die auf der Plattform e-periodica veröffentlichten Dokumente stehen für nicht-kommerzielle Zwecke in Lehre und Forschung sowie für die private Nutzung frei zur Verfügung. Einzelne Dateien oder Ausdrucke aus diesem Angebot können zusammen mit diesen Nutzungsbedingungen und den korrekten Herkunftsbezeichnungen weitergegeben werden. Das Veröffentlichen von Bildern in Print- und Online-Publikationen ist nur mit vorheriger Genehmigung der Rechteinhaber erlaubt. Die systematische Speicherung von Teilen des elektronischen Angebots auf anderen Servern bedarf ebenfalls des schriftlichen Einverständnisses der Rechteinhaber.

Haftungsausschluss

Alle Angaben erfolgen ohne Gewähr für Vollständigkeit oder Richtigkeit. Es wird keine Haftung übernommen für Schäden durch die Verwendung von Informationen aus diesem Online-Angebot oder durch das Fehlen von Informationen. Dies gilt auch für Inhalte Dritter, die über dieses Angebot zugänglich sind.

Ein Dienst der *ETH-Bibliothek*
ETH Zürich, Rämistrasse 101, 8092 Zürich, Schweiz, www.library.ethz.ch

<http://www.e-periodica.ch>

Früher oder später kommen auch Sie dahinter:

ALUHIT-Systeme für hochwärmedämmend hinterlüftete Fassaden bieten Patentlösungen.

ALUHIT[®]
FASSADEN
SYSTEME

für Fassadenbekleidungsplatten aus: Keramik, Eternit, Faserzement, Polymerbeton, Metall, Glas, Solarzellen usw. bieten für jedes Plattenmaterial und jeden Untergrund die passende Unterkonstruktion. Architekten, Bauherren und Handwerker nutzen die ALUHIT-Patentsystem-Innovation, um Ideen zusammen mit dem ALUHIT-Full-Service optimal umzusetzen.

Wir planen und produzieren ALUHIT-Fassadensysteme für vorgehängte hinterlüftete Fassaden.

Verlangen Sie jetzt die neue Gratis-ALUHIT-Fassaden-Produktedokumentation. Ein Erstkontakt im frühen Planungsstadium vermittelt Einblick über ALUHIT-typische Systeme für bessere Fassaden.



Wyss AG
CH-6014 Littau, Grossmatte 9
Telefon 041 57 56 57
Fax 041 57 21 75

CHROMSTAHL POLIERT - PREIS BRILLANT.



BoSol Innox in poliertem Chromstahl. Eines von 4 Modellen aus der neuen Badheizkörper-Linie von Borer.

Denken Sie jetzt nicht, dass der günstige Preis auf Kosten der Qualität geht. Im Gegenteil. Der Heizkörper ist so perfekt verarbeitet, dass Sie nirgends eine Schweissnaht finden. Natürlich kann er über das Zentralheizungsnetz, mit Elektroheizstab oder kombiniert betrieben werden. Dabei ist er so montagefreundlich, dass auch der Installateur seine Freude daran hat.

Verlangen Sie unseren Prospekt - 061 785 61 11.

BORER
HEIZKÖRPER

BoSol Innox. Wärmstens empfohlen.

**Borer Technik AG, CH-4227 Büsserach,
Telefon 061 785 61 11, Telefax 061 785 61 12.**

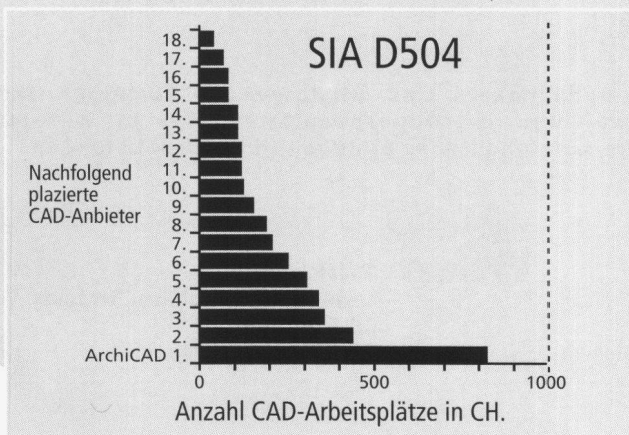
Workstationleistung auf Apple und Windows

Nach SIA D504 Branchenleader für die Schweizer Architekten

ArchiCAD für 2D/3D

- auf Macintosh
- unter Windows

- Standard PowerPC
- Windows 3.1
- Windows for Workgroups
- Windows NT



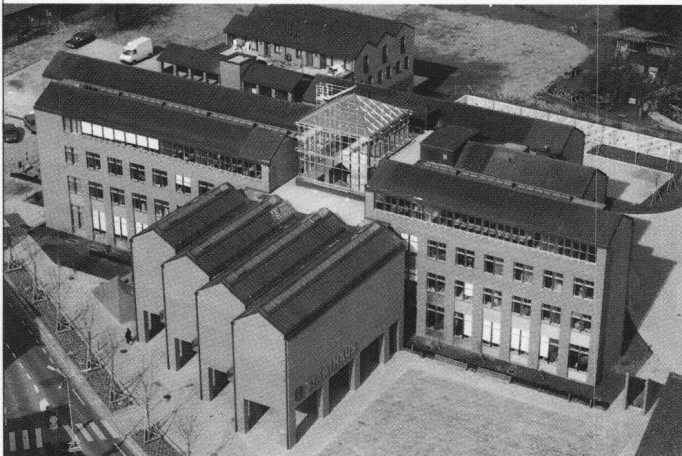
INGENIEUR-&PLANUNGSBÜRO

BOGATZKI AG

Alleiniger Generalvertrieb für ArchiCAD und topCAD in der Schweiz und im Fürstentum Liechtenstein:

Ingenieur- & Planungsbüro Bogatzki AG

CH-8105 Regensdorf/Zürich, Bahnstrasse 102
Tel. 01/870 05 01, Fax 01/ 870 06 43



Stadthaus Dietikon, Architekten Guyer & Guyer

Für die Verwendung von Kupfer bei der Gestaltung von Gebäuden gibt es eine Vielzahl gelungener Beispiele. Um Architekten und Verarbeitern beim Umgang mit diesem außergewöhnlichen Werkstoff Hilfestellung zu leisten, bieten die Unternehmen der kupferverarbeitenden Industrie qualifizierte Beratungs- und Betreuungsmöglichkeiten. Sprechen Sie uns an.

Lust auf Kupfer?

european
copper
roofing
campaign

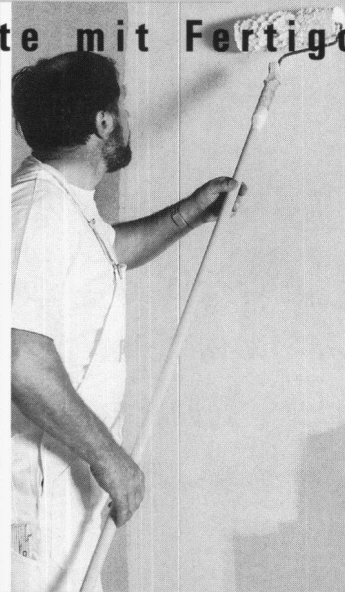
Gefördert von der ICA, International Copper Association Ltd., New York/London

- Ich/wir möchten gerne weitere Informationen.
- Bitte rufen Sie mich an.

Informationsdienst Kupfer für Dach und Wand
Thurgauerstr. 76 CH-8050 Zürich

Wilan® und fertig

Wilan-Wandwärmeelemente mit Fertigoberflächen



Wilan-Wandwärmeelemente mit Hochwärmeelementen sind mit folgenden Fertigoberflächen produziert: mit Zementfaserplatten, mit Fertigputzdeckschichten, mit Dünnsplattplatten oder mit Kunststoffdeckschichten. Montage: auf alle Unterkonstruktionen, zum Aufziehen oder Einlegen in Betonschalungen.

Wilan-Wandwärmeelemente für qualitäts- und kostenbewussten Gebäudewärmschutz.

So oder so, wir sind gerne zu Diensten.



Wilan® Anderhalden AG
Engineering, Produktion, Beratung, Verkauf
CH-6056 Kägiswil
Telefon 041-66 85 85

Wilan-Wand-, -Decken-, -Dach- und -Fassadenwärmeelemente.

ID-C

Computersysteme für
Büroadministration
Architekten,
Bauingenieure,
Werbeagenturen und
Visuelle Gestalter

IDC AG Luzern
Langensandstrasse 74
CH-6005 Luzern
Telefon 041 40 45 80
Fax 041 44 00 53

Beratung, Verkauf,
Schulung und
Unterstützung
von Hard-
und Software

Seit 8 Jahren
offiz. Vertreter und
Direktimporteur
von ArchiCAD™

orbit

Basel, 6.-10.9.1994
Halle 202, Stand M10/7

JETZT MIT NOCH MEHR *Power*

ArchiCAD 4.5 mit PowerPC nur auf Apple Macintosh!

ArchiCAD®

Nach SIA-Erhebung der absolute Marktleader
im schweizerischen CAD Bauwesen

- Planerfassung in allen Masstäben 2D und 3D
- Photorealistische Berechnungen 2D/3D
- Darstellung von Schlagschatten
- Dynamische Vermessung
- Massenermittlung
- DXF Import/Export
- Autom. Fassaden- und Schnittgenerierung
- PowerPC-, Apple- und Windows-Versionen
- Parametrisierte 2D/3D-Architektur-Symbolbibliothek
- Zusatzprogramme Treppenmacher, PlotMaker und PlayBack



Als Ergänzung zu ArchiCAD bieten wir Ihnen die komplette
Bau-Lösung mit Mac+Bau, cumTerra und HouseMap.

Verlangen Sie unsere aktuellen Bündel-Preise!

IDC AG Luzern, Telefon 041 40 45 80

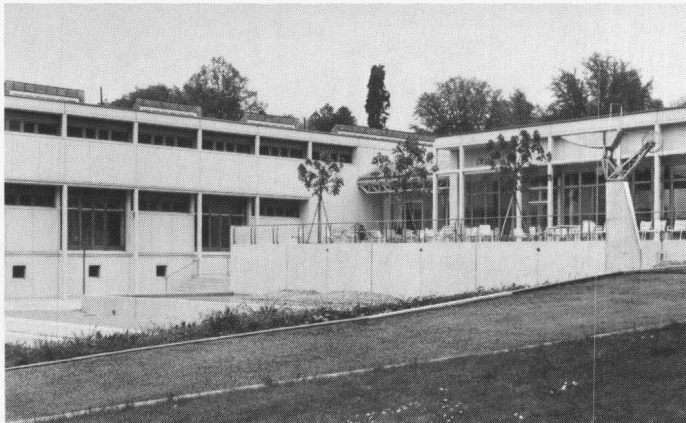


hochuli

Metallbau

Fenster, Türen und Tore
für Neubauten und Altbausanierungen
Aluminium-Faltwände
Schaufensteranlagen in Stahl und Leichtmetall
Anschlagkästen
rauchdichte Abschlüsse
Falttore
allgemeine Schlosserarbeiten

8556 Wigoltingen 054 63 13 69



Verbundpfähle

Beispiel: Öffentliche Gebäude. Neubauteil
Kantonsschule Rychenberg, Winterthur.

Einsatzbereiche der Verbundpfähle:

- Pfahlfundationen,
- Unterfangungen und Fundamentverstärkungen,
- Hang- und Rutschstabilisierungen,
- Auftriebssicherungen,
- kleine Rühlwände.

Wir sind die Spezialisten
für Spezialarbeiten im Tiefbau

GREUTER
GRUNDBAU AG

8182 Hochfelden, Postfach 26
Tel. 01-860 70 78 • Fax 01-860 80 65

RECKLI®

Strukturbeton-Produkte

Dort, wo es auf die Gestaltung der Oberfläche ankommt. RECKLI-Strukturmatrizen und -schalungen sind in vielen Mustern, von der einfachen Holzstruktur über Erscheinungsbilder natürlicher Materialien bis hin zu anspruchsvollen geometrischen Formen erhältlich. Mit RECKLI-Flüssigkunststoffen lassen sich Formen und Schalungen nach eigenen Modellen oder bereits vorhandenen Bauteilen herstellen, rein dekorativ oder mit funktionellem Hintergrund. Die elastischen RECKLI-Strukturformen ermöglichen leichtes und beschädigungsfreies Ausschalen der Bauteile.

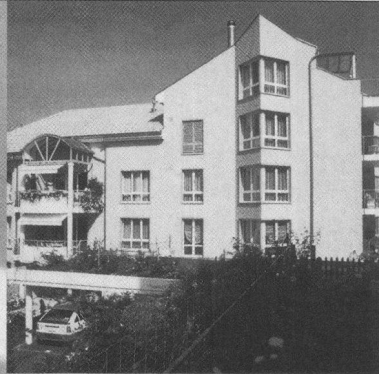
Bild: Wohnhaus (Résidence) in Genève-Saconnex. Betonelemente mit geschliffenen Naturstein-Partien, hergestellt mit RECKLI-Struktur-schalungs-Sonderformen.



ANKABA

ANKABA
Ankertechnik + Bauhandel AG
Brandbachstrasse 6
CH-8305 Dietlikon
Telefon 01/833 32 33
+ 833 29 33
Telefax 01/833 34 75

JORDAHL®
RAPIDBAT-SCHALUNG
SCHALUNGZUBEHÖR
THERMOELEMENTE
PRO BETON



Metallzargen für aussenisolierte Fassaden

- Zargen in allen Varianten mit oder ohne Rolladenkasten mit an Cr Ni St Kloben befestigten Klapppläden oder mit aufgebautem Regendach
- Aus Aluminium thermolackiert nach NCS-Farbkarte
- Oder aus nichtrostendem Cr Ni St glasgestrahlt oder gebeizt

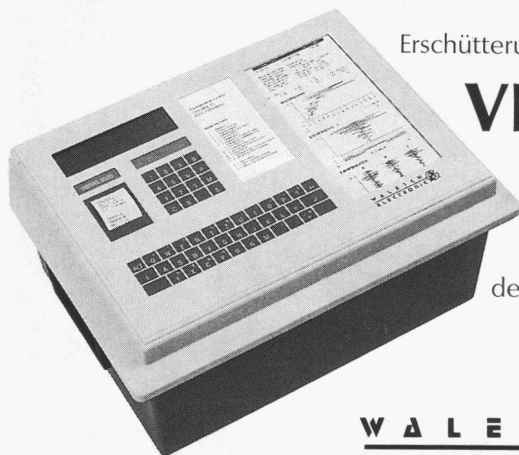


WALSER+CO.AG

9044 Wald AR, Telefon 071 95 15 21, Telefax 071 95 15 07



Spreng-, Ramm-, Verkehrs- und andere Erschütterungen



Erschütterungsmessgeräte

VIBRAS

Interessiert?
Verlangen Sie
unverbindlich
den ausführlichen
Prospekt.

W A L E S C H
E L E C T R O N I C

Gestenrietstrasse 2, 8307 Effretikon, Tel. 052 32 62 66, Fax 052 32 26 44

cad Mit modernen CAD-Systemen bieten wir Lösungen, die den hohen Anforderungen der Gebäude- und Tragwerkplaner ideal entsprechen. Sie steigern die Leistungsfähigkeit und potenzieren das Arbeitstempo. Ein Höchstmass an Qualität und Flexibilität wird erreicht. CAD überzeugt in der Vielzahl von Aufgabenbereichen fachspezifischen Arbeitens und bietet höchste Leistungen in allen Anforderungen. Wir bieten Ihnen CAD-Lösungen vom kostengünstigen System bis zum CAD der absoluten Spitzenklasse.



ALLPLAN 300 11'760.-
Das neue CAD-System als preisgünstiges Komplettpaket für Architekten

ALLPLAN 500 17'640.-
Das neue CAD-System für professionelle Anwendungen. Jetzt auch unter Windows NT!

Industriestrasse 50
Postfach **baufinform ag**
8304 Wallisellen
Telefon 01 831 06 08
Telefax 01 831 04 46





DYTAN® SPEZIALKRANPROGRAMM
Die Lösung Ihrer Förderprobleme

Bauart: Ein- oder Zweiträger-Ausführung bis 40 m Spannweite, als Laufkran, Hängekran oder Portalkran.
 Anwendung: Für Haken-, Magnet- oder Greiferbetrieb.
 Steuerung: Manuell, Funk oder automatisch

FLEXIBEL WIRTSCHAFTLICH
SICHER ZUVERLÄSSIG



MARTI-TECHNOLOGIE AG
DYTAN®

DYTAN-KRANBAU
 POSTFACH
 CH-6048 HORW
 TELEFON: 041/48 51 33
 TELEFAX: 041/48 71 35

Zur Rekordbrücke
«Storebælt»

in Dänemark

4-tägige Studienreise
für Ingenieure

Wir ermöglichen Ihnen den Besuch der Baustelle des grössten Brückenbauvorhabens der Welt. Mit kompetenter Führung und Betreuung bieten wir Ihnen ein bestens organisiertes «technisches» Wochenende in gediegener Klasse an.

Reisedatum:
08. - 11. September 1994

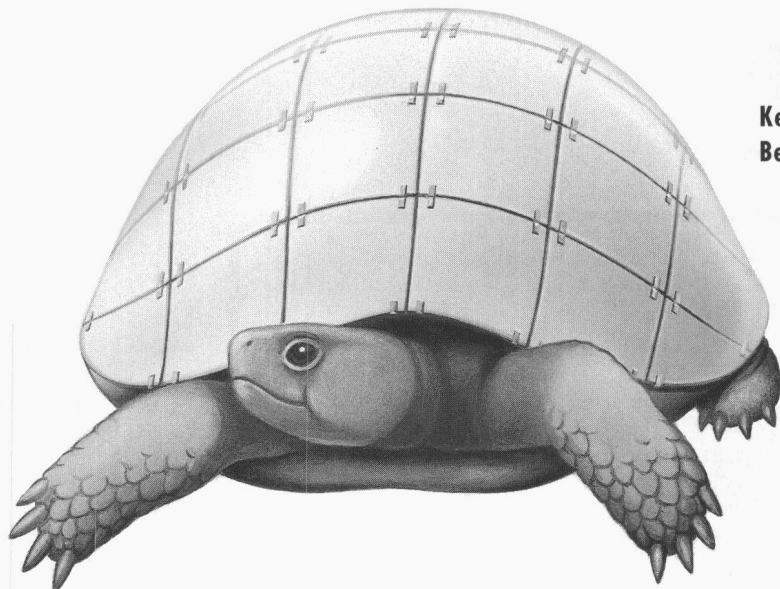
Bitte verlangen Sie unser detailliertes Programm.

SPI-Reisen 2560 Nidau
 Tel. 032 25 40 02 Fax 032 25 41 35



RENZEN & PARTNER

Energie-
sparend
mit
schönem
Design.



Keramik-
Bekleidung

Der Schild der Schmuckschildkröte sieht bei all seinen praktischen Funktionen auch noch gut aus. Genauso sollte es bei der Gebäudeverkleidung sein. Tag für Tag setzen sich über 30 unserer Mitarbeiter für das Planen und Erstellen schöner Fassaden ein. Nutzen Sie unsere Erfahrung und lassen Sie sich beraten.

Spilhof · 5626 Hermetschwil · Tel. 057 33 51 70 · Fax 057 33 35 96

DIETHELM 
F A S S A D E N B A U A G

In unseren Fassaden steckt mehr Erfahrung.

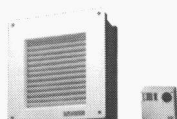
ANSON liefert



Rohrventilatoren

für direkten Rohranschluss 10–60 cm Ø. 150–15000 m³/h. Auch Ex-geschützt. Dazu Lüftungsrohre, Aussengitter und Schalter prompt und preisgünstig. Rufen Sie uns an:

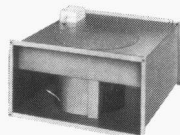
ANSON liefert



Wandbau-Ventilatoren

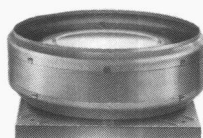
in 6 Ausführungen 220–2000 m³/h. Leise, da Drehzahl regelbar. Unauffällig. Einbaumasse 268×310–432×467 mm. Inkl. Innen-/Aussengitter und Steuerung. — In bester Qualität von:

ANSON liefert



MAICO Kanalventilatoren

850–6700 m³/h, komplett mit Anschlussmanschetten, Luftheizeinsätzen, Schalldämpfer, Luftfilter, Druckwächter, Klappen, Gitter und Schalter. — Beratung und Offerte von:



Dachventilatoren

liefert ANSON in 8 Baureihen 400–30000 m³/h. Auch schalldämmt und mit Wärmerückgewinnung. Verlangen Sie Beratung und Offerte von ANSON:

ANSON liefert



alle Arten von Spezialventilatoren

für den Anlagebau. Volumen bis 100 m³/sec. Auch für staubige, aggressive Medien und Heissluft. — Beratung und Offerte von:

ANSON liefert



modernste Ventilator-Steuerungen

z.B. Ein-/Aus-Schalter, Stufenschalter, Drehzahlregler, Thermostat- u. Differenzdruck-Schalter, Zeitschalter etc. Für AP-, UP- u. Einbaumontage. Prompt u. preisgünstig vom Spezialisten:

V&G

ANSON AG 01/4611111

8055 Zürich
Friesenbergstr. 108
Fax 01/463 09 26

... ANSON Nr. 1 für Ventilatoren!

ETH Zürich ORL-Institut

ITR Rapperswil Abt. Siedlungsplanung

in Zusammenarbeit mit den Verbänden BSP, SIA-FRU und VLP

Einführungskurs in kommunale Raumplanung vom 3.–7. und 17.–21. Oktober 1994 am ITR Rapperswil

1. Woche: Grundkurs – Einführung in die wichtigsten Bereiche der kommunalen Raumplanung
2. Woche: Anwendung, Vertiefung anhand konkreter Fälle

Auskunft und Anmeldeformulare bei:
Ingenieurschule Interkantonales Technikum ITR, Abt. Siedlungsplanung
Oberseestrasse 10, 8640 Rapperswil, Tel. 055 23 45 41

Stellenangebote

Wir arbeiten an interessanten, anspruchsvollen Bauaufgaben im freien und gemeinnützigen Wohnungsbau, öffentliche Bauten und Planungen. Wir suchen für die Projektleitung (konstr. Entwurf, Ausführung und evtl. Bauleitung) eine/n

dipl. Architekt/in HTL/ETH

Wenn Sie ganzheitlich, in einem kollegialen Team mitarbeiten wollen, nehmen Sie mit uns Kontakt auf (Robert Frei, Urs Maisenhölder). Wir werden Sie über unsere interessanten Bauaufgaben orientieren.

Frei Architekten und Planer AG, 5416 Kirchdorf, Tel. 056 82 27 77 oder Fax 056 82 23 41.

dai design architektur innenarchitektur

Wir suchen per sofort erfahrene/n

Projektleiter/in, Bauleiter/in

für die Ausführungsplanung inkl. Bauadministration anspruchsvoller Innenarchitekturprojekte und erfahrene/n

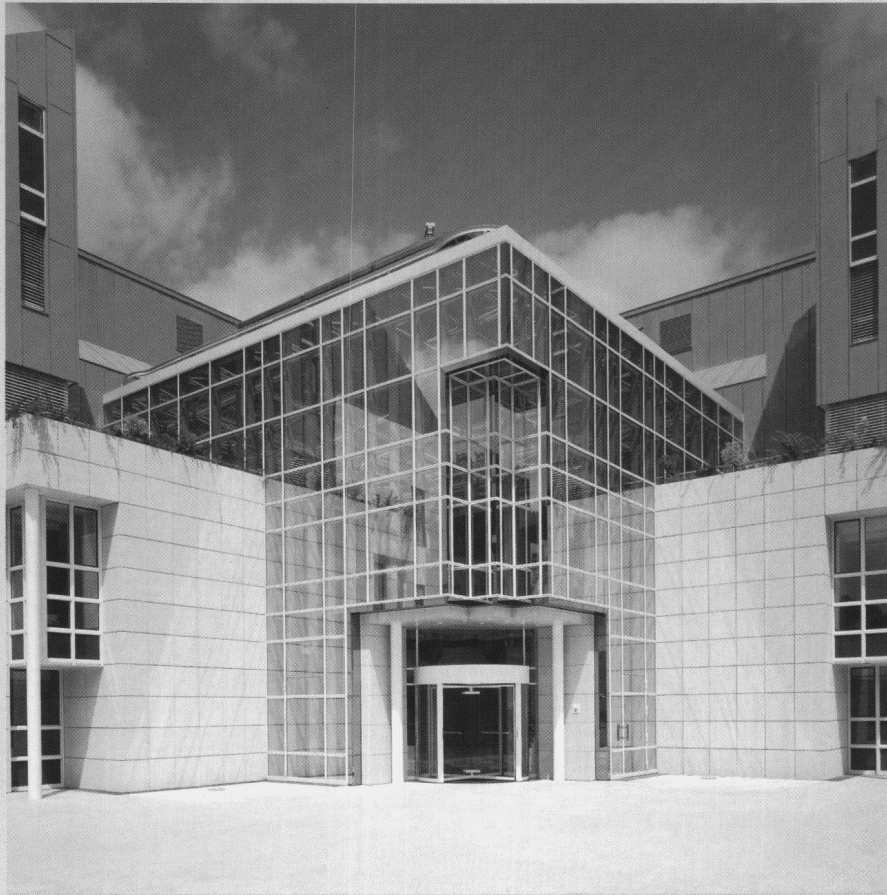
CAD-Bauzeichner/in

(AutoCad Vers. 12)

Gerne erwarten wir Ihre schriftliche Bewerbung.
dai design, Grubenstrasse 45, 8045 Zürich

Erfolgreich inserieren im

«Schweizer Ingenieur und Architekt»



Das Zeichen für Charakter

Der bewusste Einsatz von Form- und Materialkontrasten verstärkt die Ausdruckskraft der Architektur - bei funktionalen Zweckbauten genauso wie bei repräsentativen Verwaltungsgebäuden. RHEINZINK® unterstützt den Wunsch, durch ungewöhnliche Gestaltung Zeichen zu setzen. Das interpretatorisch wertfreie Material schmiegt sich jeder Form an. Damit sind harmonische Übergänge von einem Baustoff zum anderen genauso leicht möglich, wie auffällige Kontraste im Gesamtkonzept. Durch seine Farbe und Struktur hält es sich vornehm zurück und unterstreicht sowohl avantgardistische Modernität als auch klassische Eleganz. Die Wertbeständigkeit und umweltbewusste Herstellung des Materials machen RHEINZINK® ausserdem zu einem besonders zeitgemässen Ausdrucksmittel moderner Architektur.

WIR VERKAUFEN KEINE NEUEN IDEEN. SONDERN ALTBEWÄHRTE.



Beispielhaft gekleidet. Cemfor Fassadenelemente geben Ihnen höchsten Gestaltungsspielraum. Sie bestimmen die Formen und Formate sowie die Far-

ben bis hin zu den Oberflächenstrukturen. Ob Sie neu bauen oder renovieren, das Cemfor Fassadensystem erlaubt jede Stil- und Geschmacksrichtung.

Natürlich sind Cemfor Fassaden vollständig hinterlüftet und bis ins letzte Anschlussdetail geklärt. Bauen Sie wirtschaftlich, bauen Sie für die Zukunft.