

Objektyp: **Advertising**

Zeitschrift: **Schweizer Ingenieur und Architekt**

Band (Jahr): **112 (1994)**

Heft 35

PDF erstellt am: **27.06.2024**

### **Nutzungsbedingungen**

Die ETH-Bibliothek ist Anbieterin der digitalisierten Zeitschriften. Sie besitzt keine Urheberrechte an den Inhalten der Zeitschriften. Die Rechte liegen in der Regel bei den Herausgebern. Die auf der Plattform e-periodica veröffentlichten Dokumente stehen für nicht-kommerzielle Zwecke in Lehre und Forschung sowie für die private Nutzung frei zur Verfügung. Einzelne Dateien oder Ausdrucke aus diesem Angebot können zusammen mit diesen Nutzungsbedingungen und den korrekten Herkunftsbezeichnungen weitergegeben werden. Das Veröffentlichen von Bildern in Print- und Online-Publikationen ist nur mit vorheriger Genehmigung der Rechteinhaber erlaubt. Die systematische Speicherung von Teilen des elektronischen Angebots auf anderen Servern bedarf ebenfalls des schriftlichen Einverständnisses der Rechteinhaber.

### **Haftungsausschluss**

Alle Angaben erfolgen ohne Gewähr für Vollständigkeit oder Richtigkeit. Es wird keine Haftung übernommen für Schäden durch die Verwendung von Informationen aus diesem Online-Angebot oder durch das Fehlen von Informationen. Dies gilt auch für Inhalte Dritter, die über dieses Angebot zugänglich sind.

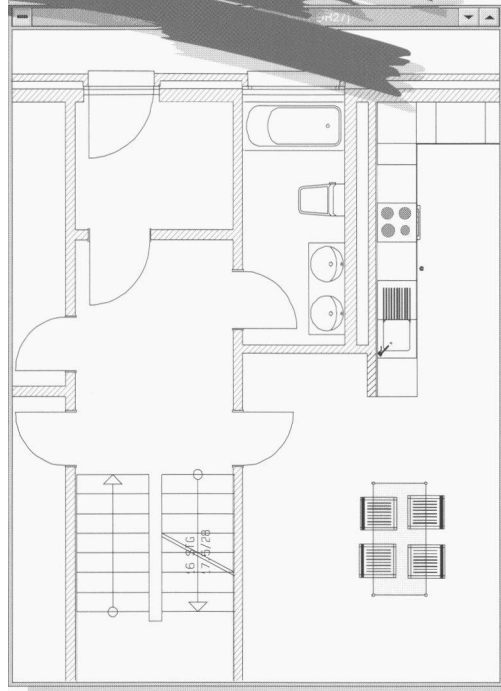
# Messerli CAD

# Messerli EKP

# Messerli BAUAD

# orbit

Basel 6.-10.9.1994  
Halle 212 Stand A21



BEK-Positionen 'Oberröhde 27a-c' [EFH-OH27]

Position	Bezeichnung	Einheit	Wert	Preis	Summe
000	Innenwände (Rohbau)				
100	Tragende Innenwände				
110	Innenwände				
112	Innenwand aus Backstein, tragend				
100	Einsteinstmauerwerk MBN				
101	Wanddicke cm 12	m2	120.300	89.29	10741.59
102	Wanddicke cm 15	m2	254.000	99.35	25234.90
103	Wanddicke cm 17,5	m2	12.000	112.76	1353.12
104	Wanddicke cm 25	m2	10.000	157.46	1574.60
200	Einsteinstmauerwerk MBN, schalldämmend				
201	Wanddicke cm 20	m2	251.360	167.07	41994.72
300	Einsteinstmauerwerk MBH				
401 01	Wandhöhe cm 30	m2	142.200	201.00	28582.20
113	Innenwand aus Kalksandstein, tragend				
100	Einsteinstmauerwerk MKN, beidseitig				
201 01	Wandhöhe cm 450				
03	Sichtmauerwerk beidseitig	A			
05	Wanddicke cm 30				
180	Erneuerung	m2	100.000	280.00	28000.00
181	Abbruch Innenwand				
001	Backsteinwand, beidseitig verputzt, Dicke cm 18, Spreizung der Decke, Neuer Unterzug, Stahlbeton, Spannweite m 2,50, Aufriss und Abtransport Schutt auf Deponie Unternehmer, mit Gebühr				
002 04	Deponie KVA Zürich	m2	120.000	788.57	92228.40
		m2	120.000	20.00	2400.00

DEVIS: EFH Überbauung 'Oberröhde 27a-c' [EFH-OH27]

Position	Bezeichnung	Einheit	Wert	Preis	Summe
100	Mauerwerk aus künstlichen Steinen 1				
110	Mauerwerk aus Backsteinen 1				
111	Mauerwerk aus Kalksandsteinen 1				
200	Mauerdicke cm 12	m2	141.000	15.13	2133.00
201	Wandhöhe bis cm 150	m2	15.000	15.00	225.00
215	A-B A	m2	12.000	16.50	198.00
216	E-F A	m2	114.000	15.00	1710.00
204 D1	Wandhöhe cm 245	m2	110.000	18.30	2012.50
215	A-B A	m2	75.000	17.50	1312.50
216	C-D A	m2	35.000	20.00	700.00
800	Provisorische Abschlüsse und Abdeckungen				
810	Abschlüsse				6727.50
813	Provisorischer Abschluss				
100	Türen				
101	Einfache, abschliessbare Türe				
Grösse L bis m2 2.0					
2210	A-B A	St	5.000	1345.50	6727.50
2211	C-D A	St	2.000	2691.00	2691.00
2212	E-F A	St	1.000	1345.50	1345.50

## MesserliCAD

- Noch grössere Effizienz
- Automatische Arbeitsabläufe
- Vorbildlicher Bedienungskomfort
- Preisgünstiges Architekturpaket
- Durchgängigkeit im Planungsprozess
- Integration der Ausschreibung über die Elementkostenplanung (EKP)

## Elementkostenplanung

- Kostenschätzung mit Elementen
- Kostenberechnung anhand der aktuellen Marktpreise
- Übersichtliche Darstellung der Kosten in jeder Projektierungsstufe
- Generieren eines Rohleistungsverzeichnisses zur Weiterbearbeitung mit dem Devisierungsprogramm

## Devisierung unter Windows

- WinMesserli nach den neusten CRB-Vorschriften (IfA 92)
- Anpassungsfähig mit voller Funktionalität
- Einfach in der Bedienung
- Funktionale und flexible Formulargestaltung

Lassen Sie sich unsere Programme vorführen. Ein Vergleich lohnt sich immer.

Senden Sie uns umgehend Ihre Unterlagen.  
Vereinbaren Sie mit uns einen Demo-Termin.

Firma: \_\_\_\_\_  
Strasse: \_\_\_\_\_  
Plz/Ort: \_\_\_\_\_  
Telefon: \_\_\_\_\_  
Name: \_\_\_\_\_

Ausfüllen und faxen  
056 / 71 61 73  
oder anrufen  
056 / 70 12 55



# Ihr Bausoftwarelieferant

## ROLAND MESSERLI AG

I N F O R M A T I K

PFADACKERSTRASSE 6 8957 SPREITENBACH TELEFON 056 70 12 55  
GUTENBERGSTRASSE 54 3011 BERN TELEFON 031 372 19 11