

Objektyp: **Advertising**

Zeitschrift: **Schweizer Ingenieur und Architekt**

Band (Jahr): **112 (1994)**

Heft 35

PDF erstellt am: **07.07.2024**

Nutzungsbedingungen

Die ETH-Bibliothek ist Anbieterin der digitalisierten Zeitschriften. Sie besitzt keine Urheberrechte an den Inhalten der Zeitschriften. Die Rechte liegen in der Regel bei den Herausgebern. Die auf der Plattform e-periodica veröffentlichten Dokumente stehen für nicht-kommerzielle Zwecke in Lehre und Forschung sowie für die private Nutzung frei zur Verfügung. Einzelne Dateien oder Ausdrucke aus diesem Angebot können zusammen mit diesen Nutzungsbedingungen und den korrekten Herkunftsbezeichnungen weitergegeben werden. Das Veröffentlichen von Bildern in Print- und Online-Publikationen ist nur mit vorheriger Genehmigung der Rechteinhaber erlaubt. Die systematische Speicherung von Teilen des elektronischen Angebots auf anderen Servern bedarf ebenfalls des schriftlichen Einverständnisses der Rechteinhaber.

Haftungsausschluss

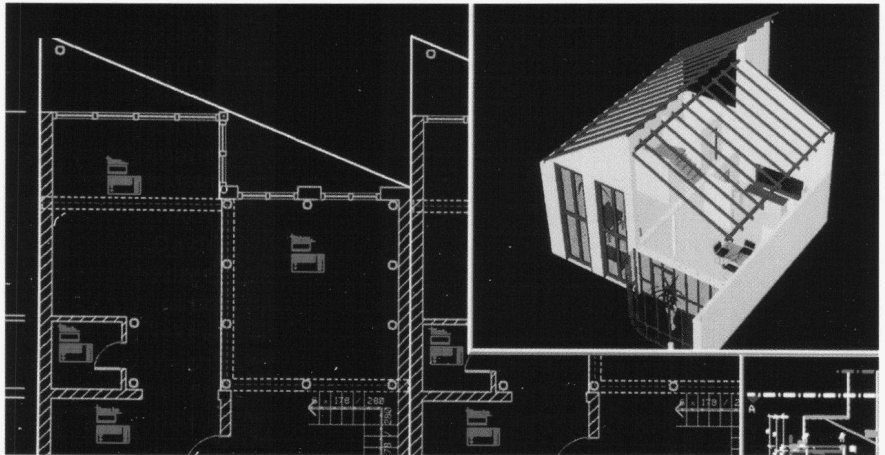
Alle Angaben erfolgen ohne Gewähr für Vollständigkeit oder Richtigkeit. Es wird keine Haftung übernommen für Schäden durch die Verwendung von Informationen aus diesem Online-Angebot oder durch das Fehlen von Informationen. Dies gilt auch für Inhalte Dritter, die über dieses Angebot zugänglich sind.

P/ARCH-M CAD-basierendes Gebäude-Design

Das neue Architektur-Paket von Intergraph basiert auf einem rechner-internen Gebäudemodell und integriert die bekannte MicroStation-Oberfläche. Verbessert wurde der Bereich der Datenverwaltung: Zeichnungsdaten werden nicht mehr auf Layern, sondern in einem zentralen Datenmodell gespeichert, das sämtliche dreidimensionalen Informationen aus dem Datenmodell selektiert und in einer MicroStation-Zeichnung am Bildschirm darstellt. Da der Anwender über vordefinierte Filter angeben kann, welche Informationen aus dem Datenmodell selektiert und in einer MicroStation-Zeichnung am Bildschirm dargestellt werden sollen, müssen in der Bearbeitung nicht ständig sämtliche Daten mitgeführt werden. Daraus er-

geben sich zwei wesentliche Vorteile: Dank zentralem Abspeichern der Gebäudeinformationen in einem Datenkern ist gewährleistet, dass alle Zeichnungen automatisch immer in der aktuellen Fassung vorliegen, ohne dass Datenredundanzen entstehen. Ausserdem kann die Bearbeitungsgeschwindigkeit durch die Selektion der gewünschten Informationen über vordefinierte

Filter trotz grosser Datenmengen auf optimalen Werten gehalten werden. Die Software erlaubt jederzeit eine Änderung der bauteilbeschreibenden Parameter in den Dialogboxen. So können auch komplexe Bauteile wie Treppen bis hin zu Geländerstäben usw. detailliert werden. Mit P/ARCH-M bietet Intergraph eine Architektur-Software, die höchste Ansprüche erfüllt.

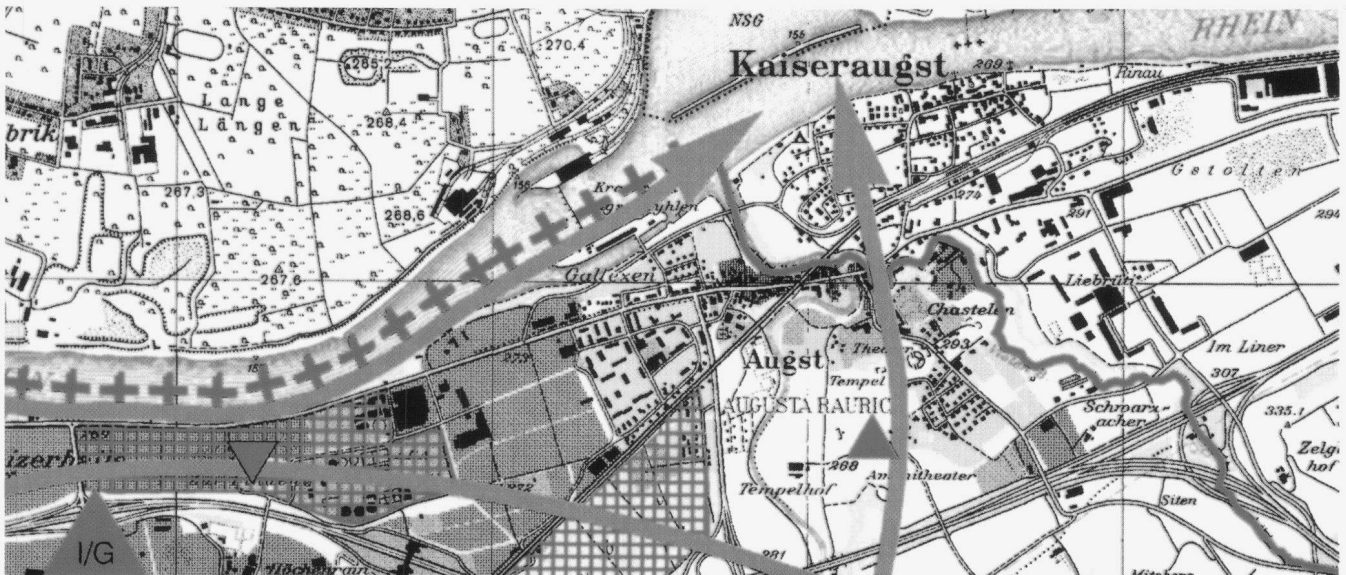


MGE Das ausbaufähige Geographische Informationssystem

Das Modular GIS Environment (MGE) ist ein flexibles, anwenderfreundliches Geographisches Informationssystem (GIS) zur Verwaltung raumbezogener Informationen. Es stehen verschiedene Anwendungen in den

Bereichen Raumplanung, Umweltschutz, Verkehr etc. zur Verfügung. Der modulare Aufbau ermöglicht es dem Anwender, ein GIS gemäss seinen spezifischen Bedürfnissen zu definieren. Ganz gleich, ob das System zur Erfassung, Analyse, Verwaltung oder Ausgabe von Daten verwendet wird oder für alles zusammen. MGE eröffnet in jedem Fall den problemlosen Zugriff auf eine ganze Bandbreite von ausgefeilten Lösungen. Erhältlich sind auch Module für ganz spezielle Anwendungen, wie z.B. für die Erfassung

photogrammetrischer Daten, Bildverarbeitung, Bearbeitung digitaler Geländemodelle, Geländeanalyse, Erzeugung von kartographischen Endprodukten usw. Alle Module sind eng miteinander verknüpft und können über MGE aktiviert werden. Dank der flexiblen und modular aufgebauten MGE-Umgebung kann der Anwender sein System erweitern, ohne dass Investitionen verloren gehen. MGE unterstützt die Datenbanken Oracle, Informix, Ingres und weitere relationale Datenbanken.



Intergraph an der Orbit mit neuen Personal Work- stations

INTERGRAPH **A K T U E L L**

Kooperation mit Marktführern trägt Früchte



Über 10 Jahre haben wir sehr erfolgreich Computer mit dem hauseigenen RISC-Prozessor Clipper unter unserem Unix-Betriebssystem CLIX ver-

kauft. Vor zwei Jahren ging unser Unternehmen Kooperationen mit den Marktführern Intel und Microsoft ein. Ziel war die Entwicklung zukunftsweisender, offener Rechner mit Pentium-Prozessoren unter Windows NT.

Das Ergebnis kann sich sehen lassen: Unsere neuen Personal Workstations der TD-Familie basieren alle auf der 90-MHz-Version des Pentium. TD steht für Technical Desktop. Alle drei Modelle bieten überragende Workstation-Leistung und sind 100% PC-kompatibel. Daher der Begriff Personal Workstation. Konkret laufen alle TD-Modelle unter Windows NT und Windows/DOS. Sie sind damit die ideale Hardware-Plattform für technische Applikationen im Bereich CAD/CAM, Elektronik, GIS, Bauwesen und auch für Anwendungen im Büro, Desktop Publishing usw. Um unsere Anwendersoftware von einigen 10'000 Mannjahren auch einem breiteren Kundenkreis zugänglich zu machen, sind wir gerade dabei, diese auf Windows NT zu portieren. Wir bieten dann volle Source-Kompatibilität zwischen Unix und Windows NT bzw. DOS. Das ist unser und Ihr Kapital für die Zukunft.

Die Modelle der TD-Familie

Die drei neuen Modelle unserer Personal Workstations heißen TD3, TD4 und TD5. Während die ersten zwei Tischmodelle sind, handelt es sich bei der TD5 um das Standmodell mit sehr umfangreichen Ausbaumöglichkeiten.



Die TD3 arbeitet mit dem 90 MHz schnellen Pentium P54C-Mikroprozessor. Der 17"- oder wahlweise 20"-Farbmonitor hat eine sehr hohe Auflösung von 1280 x 1024 Bildpunkten. Die standardmäßige Local Bus-Grafik mit G90-Beschleuniger erlaubt Einzel- oder Doppelbildschirm-Konfiguration. Der RAM-Hauptspeicher geht von 16 bis 192 MByte und bietet somit Platz für praktisch jede Anwendung.

In der TD4 rechnen zwei Pentium-Prozessoren mit einer Taktrate von ebenfalls 90 MHz. Dank G91-Beschleuniger oder GLZ-Grafik mit 24-Bit-Z-Puffer ermöglicht die TD4 Einzel- oder Doppelbildschirm-Konfiguration bei deutlich besserer Grafikleistung als die TD3. Für die TD4 gibt es farbige 20"-, 21"- oder 27"-Bildschirme. Die TD5 unterscheidet sich von der TD4 durch den Einsatz von GLI-Grafik.

Die Workstation TD4 erhielt bereits diverse Awards, u.a. die Auszeichnung «Best System at Comdex/Windows World» vom Byte Magazine.

In allen neuen TD-Workstations sitzt ein 3 1/2"-Festplattenlaufwerk mit 540 MByte oder 1 GByte Speicherplatz, ein CD-ROM-Drive und ein 3 1/2"-Diskettenlaufwerk. Ebenso zur Grundausstattung gehören ein Ethernet-LAN-Anschluss, das Betriebssystem Windows NT sowie PC-NFS-Software. Beim Einstiegsmodell TD3 ist ausserdem noch Windows und DOS installiert.

Schön wär's, Sie an der Orbit zu begrüssen.

Ihr

Ernst Kälin
Verkaufsleiter Intergraph

PS: Gerne senden wir Ihnen noch eine oder mehrere Eintrittskarten zur Orbit. Ein Fax unter 01-301 39 58 genügt!

Impressum:

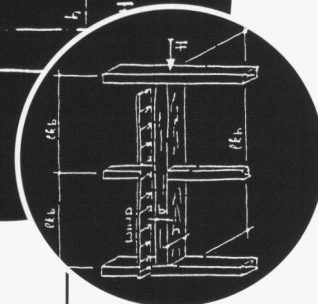
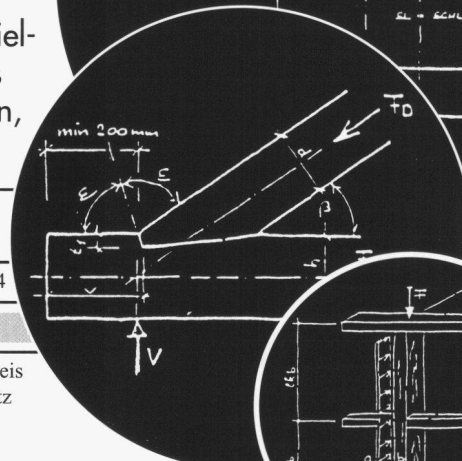
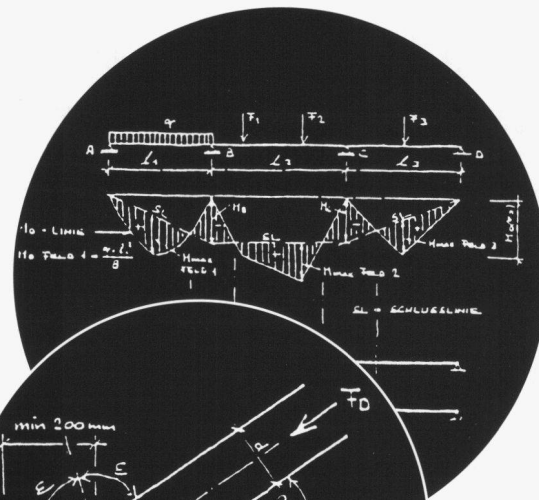
Herausgeber: Intergraph (Schweiz) AG,
Konzeption und Redaktion: L&W, Zürich,
Auflage: 32'000

INTERGRAPH

Intergraph (Schweiz) AG
Thurgauerstrasse 40, CH-8050 Zürich
Telefon 01/ 302 52 02
Telefax 01/ 301 39 58

DAS NEUE HOLZBAU-STATIKPROGRAMM FÜR IHREN PC

Die Berechnung von Holzstatiken stellt nicht nur hohe Anforderungen an Zimmermeister, Bauingenieure und Architekten sondern auch an ein Computer-Programm. Einerseits sollte es einfach und bedienungsfreundlich sein, andernseits über Details und Finessen für den vielseitigen Gebrauch verfügen. Mit der Entwicklung des neuen Stauffer-Holzstatik-Programmes ist es gelungen, dies zu vereinen.



Holzbaustatik Vers. 3.21			
Ch. Stauffer	Holzbauplanung	2560 Nidau	09.08.94
A Biegeträger B Schiefer Stoss C Querschnittswerte D Interaktion M+N E Zweiachsige Biegung F Kippen G Moment H Knickstab		I Spannungsnachweis K Einfacher Versatz P Install (Printer) x End (Exit)	
Holzbauplanung Christian Stauffer		2560 Nidau	Tel 032 51 12 83 Fax 032 51 69 45
© H. Rutz		2542 Pieterlen	Soft-Service

Das Programm bietet Funktionen wie:

- Freie Materialauswahl (FKII, BSH, Stahlträger)
- Verschiedene Belastungsarten (Gleichlasten, Trapezlasten, Einzellasten)
- Ausgabe der Balkendimension, Durchbiegungen, Auflagerreaktionen und Schnittkräfte
- Beschriftung der Druckausgabe mit Objekt und Position
- Betriebssystem MS-DOS oder MS-Windows

Ich möchte zusätzliches Informationsmaterial

Ich wünsche einen Telefonanruf am: _____

Firma: _____

Name, Vorname: _____

Strasse: _____

PLZ/Ort: _____

Telefon: _____

HOLZBAUPLANUNG
CHRISTIAN STAUFFER

△ ○ △

WEYERMATTSTR. 49. 2560 NIDAU
TEL. 032 51 12 83. FAX 032 51 69 45

Allplan – das CAD-System für Architekten

Wir sind Generalimporteur dieses erfolgreichen, in Europa marktführenden Softwareprogramms. Auch in der Schweiz steigt die Nachfrage stetig.

Zur Verstärkung unseres Verkaufsteams suchen wir

verkaufsorientierte/n Architekten/-in oder Hochbauzeichner/-in

mit abgeschlossener Ausbildung und einiger Berufserfahrung.

Eine Herausforderung im Verkaufsbereich interessiert Sie, weil Sie sowohl Ihre Fachkenntnisse wie Ihre Verkaufsfähigkeiten einsetzen möchten.

Ihre Aufgabe ist vor allem die Akquisition neuer Kunden. Verkaufserfahrung und CAD-Kenntnisse sind von Vorteil, jedoch nicht Bedingung. Wichtig ist Ihre Motivation, die gesteckten Ziele zu erreichen, kreativ und selbständig den Markt zu bearbeiten, die Bedürfnisse der potentiellen Kunden richtig einzuschätzen und die optimale Lösung dafür zu verkaufen.

Wir bieten eine gründliche Einführung, Unterstützung – auch durch einen effizienten Verkaufsdienst – und ein leistungsbezogenes Salär.

Über weitere Einzelheiten informieren Sie gerne Frau R. Hausmann Telefon (01/249 31 08) oder Herr S. Aeschlimann (01/249 27 63). Ihre schriftliche Bewerbung richten Sie bitte an Frau R. Hausmann, Personaldienst.

FIDES

INFORMATIK

Badenerstrasse 172, 8004 Zürich

Unsere Mandantin, ein äusserst renommiertes

Ingenieurbüro im Grossraum Zürich

befindet sich weiterhin erfolgreich auf Expansionskurs und ist unter anderem auch für die Projektierung und Bauleitung mehrerer

Tunnelbauvorhaben

von nationaler Bedeutung zuständig. In diesem Zusammenhang suchen wir für eines der interessantesten Tunnelbauprojekte einen

Projektleiter

Zu Ihren wichtigsten Funktionen gehören die Leitung des Bauprojektes, Verhandlungen mit der Bauherrschaft und während der Bauausführung die Koordination mit der Bauleitung sowie das Weiterführen der Detailprojektierung; dabei werden Sie von einem ausgesprochen motivierten Team an Ingenieuren, Felsmechanikern, Statikern und Zeichnern unterstützt.

Sie sind der ideale Kandidat für diese wichtige Kaderstelle, wenn Sie als Bauing. ETH oder HTL qualifiziert sind (Idealalter 30–50 Jahre) und sich über mehrere Jahre Tunnelbauerfahrung in der Funktion als Projektierender Bauleiter oder Bauführer ausweisen können. Die Fähigkeit, ein multidisziplinäres Team zu führen, selber technisch innovative Ideen zu entwickeln und mit der Bauherrschaft gute Beziehungen zu pflegen, sind ebenfalls wichtige Voraussetzungen für diese Stelle. Die Chance, eines der wichtigsten Tunnelbauprojekte zu führen, das hohe Salärniveau, spätere Prokura und die vom Ingenieurbüro garantierte Weiterbildung zeugen von einer äusserst attraktiven Position.

Gerne erwarten wir Ihre Kontaktnahme und sichern Ihnen volle Diskretion zu.

IBGM Consultants
Postfach 460, 8034 Zürich, Tel. 01/383 33 96, Fax 01/383 35 41
Ihr Spezialist für die Baubranche



Ernst Winkler + Partner AG

Dipl. Bauingenieure ETH/SIA, Beratender Ingenieur ASIC
Ingenieurbüro für Hochbau, Tiefbau, Planung und Vermessung

Wir sind ein vielseitiges Ingenieurunternehmen in der Agglomeration Zürich und Winterthur und suchen zur Ergänzung unseres Teams in der Abteilung Wasser + Abwasser am Hauptsitz in Effretikon einen



Dipl. Bauingenieur/
Dipl. Kulturingenieur

mit mehrjähriger Erfahrung in der Projektierung und Bauleitung von Wasserversorgungsanlagen oder auf dem Gebiet der Abwassertechnik.

Sind Sie interessiert? Wir freuen uns auf Ihre Bewerbung. Rufen Sie unseren Geschäftsführer, Herrn Robert Mühlethaler oder unseren Abteilungsleiter, Herrn Willy Frei, an.

Rikonerstrasse 4
8307 Effretikon
Tel. 052 502 111

Zweigniederlassungen in
Altdorf, Chur, Glarus, Hetschli
Luzern, Sarnen, Winterthur, Zug

Die Schweizer Rück sucht:

Architekten, Liegenschaftenverwalter, Immobilienfachleute, Contr
Projektleiter Bau, dipl. Arch. HTL, Revisoren, Einkäufer, Offsetdrucker
Hauswarte, Betriebswirtschaftler, Portfolio-Manager, PC-Spezialist,

Projektleiter Bau, dipl. Arch. HTL: Projektleitung für Neubauten im Wohn- und Geschäftshausbereich sowie bei Bauerneuerungen und -sanierungen.

Wir suchen jemanden, der von der vielfältigen, interessanten und abwechslungsreichen Aufgabe in der Liegenschaftenabteilung einer internationalen Unternehmung fasziniert ist. An Ihrem abgeschlossenen Studium (dipl. Arch. HTL) und Ihrer fundierten Berufserfahrung im Bereich Projektleitung sind wir ebenso interessiert wie an Ihrem ausgeprägten architektonischen und technischen Flair. Teamfähigkeit, Zuverlässigkeit und Selbständigkeit sind für diese verantwortungsvolle Tätigkeit ebenso Voraussetzung wie sehr gute Deutsch- und gute Französischkenntnisse sowie Erfahrung im Umgang mit diversen PC-Programmen. Alter: 25-35-jährig. Interessiert ?

Frau B. Walthard oder Frau C. Kündig, Personalabteilung, Schweizer Rück, Mythenquai 50/60, 8022 Zürich, Telefon 01/285 21 21, Direktwahl 01/285 25 19 oder 01/285 22 57, freuen sich auf Ihre Bewerbung.

Schweizer Rück 

versichert Versicherungen. Weltweit.



Cash-flow-Berechnungen – monatliches Reporting – Jahresbudget – British Quantity Surveying

Für eine vielseitige Ferienwelt unserer Partner/Aktionäre erstellen wir Ferienimmobilien in ganz Europa und Übersee. Unser Bauteam in Baar ZG sucht eine Persönlichkeit als

BauökonomIn

Ihre Aufgaben: Sie führen eine EDV-unterstützte Baukostenkontrolle über alle Projekte. Jahresbudget, Cash-flow-Berechnungen, Terminüberwachung und internationales Bauvertragsmanagement sind ebenfalls in Ihrer Verantwortung. Für Bauverträge in Englisch verwenden Sie internationale Richtlinien und Standards (F.I.D.I.C.) auf der Basis der British Quantity Surveying.

Ihr Profil: Abschluss als Chartered Quantity Surveyor oder mindestens 5 Jahre als Baukostenplaner. Sprachkenntnisse in Deutsch und Englisch sowie Reisen sind für Sie eine Selbstverständlichkeit! Ihr Alter: ca. 28-35 Jahre.

Ihre schriftliche Bewerbung richten Sie an:

Hapimag, Frau Judith Baumberger, Neuhofstrasse 8/12, 6340 Baar



Ihre Aufstiegschance in der Baubranche

Unsere Mandantin ist eine sehr gut fundierte Unternehmensgruppe in der Nordwestschweiz, bei der erstklassige Qualität und Innovation Tradition haben. Sie bietet aus einer Hand eine Vielzahl von Baudienstleistungen an. Weil der bisherige Stelleninhaber neue Aufgaben übernimmt, sucht sie durch uns einen jüngeren, initiativen

Bau-Ingenieur

als Stellvertreter des Direktors

Ihr Aufgabenbereich ist einerseits frontorientiert, indem Sie ausgewählte Bauprojekte leiten und fallweise Geschäftsführer von Tochtergesellschaften vertreten. Andererseits unterstützen Sie den Direktor in seiner Führungsaufgabe, indem Sie spezielle Projekte (z. B. Ausbau der Qualitätssicherung, Beurteilungen von Investitionen usw.) bearbeiten. Sie bereiten sich dabei auf die Übernahme einer Managementfunktion innerhalb der weiterhin expandierenden Gruppe vor.

Sie verfügen über eine fundierte Ausbildung, gute Kenntnisse in Betriebswirtschaft und Erfahrung im Projekt- und Baumanagement. Persönlich zeichnen Sie sich durch unternehmerisches Denken, Verhandlungsgeschick und Durchsetzungsvermögen gepaart mit Teamfähigkeit aus. Kenntnisse in Französisch sind erwünscht. Idealalter ab etwa 28 Jahren.

Unsere Mandantin bietet ausgezeichnete Entwicklungsmöglichkeiten und Anstellungsbedingungen. Möchten Sie mehr erfahren? Dann nehmen Sie bitte mit Herrn A.P. Christen Kontakt auf. Er garantiert absolute Diskretion.

STG-Coopers & Lybrand Executive Search AG, Spitalgasse 2, CH-3001 Bern, Tel. 031 326 72 02.

Schweizerische
Treuhandgesellschaft
Coopers
& Lybrand

Klar und rein muss das Wasser sein

Die **Abt. Abwasserentsorgung des Amtes für Gewässerschutz und Abfallwirtschaft des Kantons Bern** entwickelt Strategien und Konzepte im Bereich Siedlungsentwässerung, begleitet und genehmigt Projekte und sorgt für die Qualitätssicherung in Kläranlagen und verwaltet den Abwasserfonds.

Als initiative/r

Ingenieurin/Ingenieur Chemikerin/Chemiker

befassen Sie sich mit der Bewirtschaftung der Grundlagendaten und dem Aufbau einer frachtabhängigen Abwasserabgabe, arbeiten bei der Festlegung der Gewässerschutzmassnahmen mit und beraten u.a. Betreiber von Kanalnetzen und Kläranlagen.



Was erwartet Sie? Ab 1. Januar 1995 oder nach Vereinbarung eine anspruchsvolle und teilweise interdisziplinäre Arbeit im Umweltschutzbereich mit 100% Beschäftigungsgrad. Der Arbeitsplatz im modernen Verwaltungsgebäude Reiterstrasse in Bern (Nähe Rosengarten) ist mit öffentlichen Verkehrsmitteln gut erreichbar. EDV-Ausrüstung, gleitende Arbeitszeit und Personalrestaurant sind selbstverständlich.

Was erwarten wir? Eine HTL-Ausbildung (evtl. ETH) als Chemiker/in oder Ingenieur/in, evtl. ein naturwissenschaftliches Studium oder eine gleichwertige Ausbildung sind Voraussetzung. Wünschenswert ist zudem Erfahrung auf dem Gebiet der Abwasserentsorgung. Die Beratung von Verbänden, Gemeinden und Privaten erfordert überdies Kommunikationsfähigkeit, Verhandlungsgeschick sowie die Beherrschung der deutschen oder französischen Sprache mit sehr guten Kenntnissen der andern Amtssprache.

Sind Sie interessiert? Dann senden Sie bitte Ihre handschriftliche Bewerbung mit den üblichen Unterlagen und Foto bis am 19. September 1994 an die Kant. Bau-, Verkehrs- und Energiedirektion, Personaldienst, Reiterstrasse 11, 3011 Bern. Bewerbungen von Frauen sind uns besonders willkommen. Auskunft erhalten Sie unter Telefon Nr. 031 633 39 41 (Herr E. Baer).

Wir sind ein mittelgrosses Ingenieurbüro mit modernster Infrastruktur in unmittelbarer Nähe des Bahnhofs SBB in Basel.

Unsere Teams bearbeiten anspruchsvolle Projekte im Hochbau, Stahlbau, konstruktiven Tiefbau und Brückenbau.

Für Projektleitungen suchen wir eine/n

leitende/n Bauingenieur/in

Lernen Sie uns und unsere Aufgaben bei einem unverbindlichen Gespräch näher kennen.

WGG Ingenieure SIA/ASIC

K. Weiss, R. Guillod, R. Gisi, H. Schnetzer
Güterstrasse 144, 4002 Basel
Telefon 061 361 28 42

Baudepartement

Auf Herbst 1995 suchen wir einen/eine

Kantonsingenieur oder Kantonsingenieurin

als Nachfolge des altershalber zurücktretenden Stelleninhabers.

Der Kantonsingenieur/die Kantonsingenieurin übt die führungsmässige, fachspezifische und finanzielle Leitung des Tiefbauamtes mit rund 350 Mitarbeiterinnen und Mitarbeitern und einem Budget von jährlich über 150 Mio. Franken aus.

Voraussetzung für diese Aufgabe sind ein Hochschulabschluss als Bauingenieur/Bauingenieurin, umfassende Kenntnisse und Erfahrung bei der Projektierung und Ausführung städtischer Tief- und Infrastrukturbauten, verbunden mit ausgeprägten Führungseigenschaften, unternehmerischer Denkweise und Verhandlungstalent. Wesentlich bei dieser zentralen Aufgabe ist gesamtheitliches Denken über das eigene Aufgabengebiet hinaus, Integrationsfähigkeit, ausgeprägter Sinn für Zusammenarbeit und Kommunikation.

Bei zeitgemässen Anstellungsbedingungen ist die Wohnsitznahme im Kanton Basel-Stadt gesetzliche Pflicht.

Richten Sie bitte Ihre handschriftliche Bewerbung mit Lebenslauf, Foto und Zeugniskopien an

Herrn Dr. Chr. Stutz, Vorsteher des Baudepartements
Basel-Stadt, Postfach, 4001 Basel, der auch zusätzliche
Auskünfte erteilt (Telefon 061/267 91 80).



Für die Mitwirkung an anspruchsvollen Bauobjekten suchen wir einen

dipl. Bauingenieur ETH

Der gewünschte Mitarbeiter sollte ein guter Statiker sein, wenn möglich mit einiger Erfahrung im Brückenbau, evtl. auch Hochschulabgänger. Der Eintritt kann baldmöglichst erfolgen.

Ihre Anfrage richten Sie bitte an **Herrn Dr. W. Schmidt**

Schmidt + Partner Bauingenieure AG
Bachlettenstrasse 52, 4054 Basel
Tel. 061/281 22 54
Fax 061/281 22 26

Bangerter + Meichle AG

Personal- /
Unternehmensberatung

Bauingenieur / Burgdorf / Oberaargau

Unsere Auftraggeberin ist ein in Bern ansässiges, führendes Dienstleistungsunternehmen der Branche und geniesst weit über die Landesgrenzen hinaus einen guten Ruf. Für eines der Zweigbüros suchen wir den zukünftigen

Niederlassungsleiter

Ihre Erwartungen

Sie übernehmen mit dieser Position eine unternehmerisch und führungsmässig höchst verantwortungsvolle Managementaufgabe, in welcher Sie firmenintern wie auch als Niederlassungsleiter rasch das Vertrauen gewinnen. Mit Ihrem Durchsetzungsvermögen und Verhandlungsgeschick erreichen Sie eine gezielte Weiterentwicklung der Geschäftstätigkeiten und bauen die regionale Marktposition aus. Dabei profitieren Sie vom grossen Bekanntheitsgrad des Mutterhauses, den Synergien, der modernen Infrastruktur sowie dem Know-how innerhalb der Gruppe. Kurz: Sie handeln als eigener Unternehmer mit entsprechendem Kompetenz- und Verantwortungsrahmen!

Ihr Profil

Dipl. Bauingenieur ETH/HTL mit Erfolgsnachweis in einer vergleichbaren Funktion (z. B. Projektleiter, Abteilungsleiter). Sie verfügen vorzugsweise über eine mehrjährige Erfahrung im Tiefbau. Als «Unternehmer-Typ» sind Sie interessiert, Ihre Karriere in einer Führungsposition fortzusetzen. Sie nehmen aktiv am gesellschaftlichen Leben teil (Politik, Vereine o. ä.) und sind stark mit der Region verwurzelt. Sprachen: D (Kenntnisse einer Fremdsprache von Vorteil). Alter: ab 35 Jahre.

Fühlen Sie sich von dieser Herausforderung angesprochen? Dann erwarten wir gerne Ihre Bewerbungsunterlagen. Volle Diskretion ist garantiert.

Bangerter + Meichle AG

3000 Bern 25 Spitalackerstr. 60 Postfach Tel. 031-332 12 12
Büros in Zürich · Lausanne · Frankfurt

berufsschule kreuzlingen

sucht **hauptamtlichen Lehrer** für berufskundlichen Unterricht der Hochbauzeichner

Architekt HTL/FH

Neben den beruflichen sind Informatikkenntnisse im allgemeinen und im Baubereich erwünscht. Einjähriger Weiterbildungskurs am Schweizerischen Institut für Berufspädagogik 1995/96, Stellenantritt 1.8.1996, Idealalter 30-35 Jahre.

Berufsschule Kreuzlingen, Rektorat
Gaissbergstrasse 8, 8280 Kreuzlingen
Telefon 072 72 17 07

Erfolgreich inserieren im

«Schweizer Ingenieur und Architekt»

JÖRG LIENERT
UNTERNEHMENSBERATUNG
IN ORGANISATIONS- UND PERSONALFRAGEN

Einstieg in eine verantwortungsvolle Position in einer attraktiven Unternehmung

Mein Auftraggeber gehört zu den bedeutenden Bauunternehmungen in der Zentralschweiz. Sein Domizil befindet sich in der Agglomeration Luzern. Ich suche in seinem Namen den Kontakt zu einer jüngeren, initiativen Persönlichkeit als

Leiter der Hochbauabteilung

mit fundierter Grundausbildung als dipl. Baumeister oder Ing. HTL/ETH, der bereit ist, sich in eine erweiterte Verantwortung einzuarbeiten.

Nach sorgfältiger Einführung übernehmen Sie die Verantwortung für folgende Hauptaufgaben:

- Zielorientierte Führung des Bereiches Hochbau und der Spezialitätenabteilungen
- Übernahme der technischen Leitung einzelner ARGE's
- Führen von Akquisitionsverhandlungen sowie Pflege und Weiterausbau des Kontakt- und Beziehungsnetzes.

Ich stelle mir einen charakterlich und fachlich überdurchschnittlichen Kadernmann vor, der mit einem entsprechenden Erfolgsnachweis aus der Praxis einen Schritt vorwärts machen möchte. Sie finden hier ein Umfeld vor, wo Sie Ihre Fachkompetenz vollumfänglich einsetzen können.

Falls Sie der Kurzbeschreibung dieser äusserst selbständigen und anspruchsvollen Aufgabe anspricht, bitte ich Sie, mir Ihre Bewerbungsunterlagen zur Verfügung zu stellen. Sie dürfen eine absolut vertrauliche Behandlung Ihrer Angaben erwarten.



JÖRG LIENERT, PILATUSSTRASSE 30, 6002 LUZERN, TEL. 041-23 72 78
GESCHAFTSSTELLE: SEIDENHOFSTR. 14, 6002 LUZERN, TEL. 041-23 74 74



BAUDIREKTION DES KANTONS ZUG

Beim Hochbauamt des Kantons Zug ist infolge Pensionierung die Stelle

Kantonsbaumeister-Stellvertreter(in)

neu zu besetzen.

Das Hochbauamt ist für die Planung und Ausführung kantonalen Neubauten sowie für den Betrieb und Unterhalt der kantonalen Liegenschaften zuständig. Es übernimmt zusätzlich die Bearbeitung subventionierter Bauten.

Der/die Stelleninhaber(in) ist dem Kantonsbaumeister direkt unterstellt, arbeitet mit ihm eng zusammen und unterstützt ihn in allen Hochbauaufgaben. Er/sie erarbeitet insbesondere Entscheidungsgrundlagen für Projektierungsaufträge, übernimmt auch bauherrenseitige Projektleitungen und Koordinationsaufgaben. Bei Abwesenheit des Kantonsbaumeisters vertritt und leitet er/sie das Hochbauamt.

Wir stellen uns für diese verantwortungsvolle Position eine teamfähige und unternehmerisch denkende Persönlichkeit vor, mit Abschluss als dipl. Architekt ETH, mit mehrjähriger praktischer Berufserfahrung in Planung, Projektleitung sowie mit Führungs- und Kommunikationsfähigkeiten.

Wir bieten eine vielseitige Aufgabe und eine der Erfahrung und den Fähigkeiten entsprechende Besoldung.

Stellenantritt: 1. Januar 1995 oder nach Vereinbarung.

Weitere Auskünfte erteilt Ihnen gerne der Kantonsbaumeister Albert Glutz (Tel.-Nr. 042 25 33 60). Diskretion zugesichert. Die schriftliche Bewerbung mit Lebenslauf, Referenzen, Foto und Handschriftprobe sind bis spätestens 15. Oktober 1994 zu richten an: Baudirektion des Kantons Zug, Hochbauamt, Postfach 897, 6301 Zug.

Stellengesuche

Erfahrener

Tiefbauzeichner (26 Jahre)

Im Fachgebiet Eisenbeton (CAD-Ausbildung) suche ich eine neue Herausforderung in Zürich oder näherer Umgebung. Ab November 1994 Besuch der Technikerschule.

Offerten unter Chiffre SIA 37604 an IVA AG, Postfach, 8032 Zürich.

Dessinateur Geometre (CFC)

27 ans, 6 années d'expérience, notions D.A.O AUTOCAD, cherche emploi en Suisse romande ou alémanique.

Pascal Bobillier, Remparts 29, 1400 Yverdon. Tél. 024 / 22 04 35

Dipl. Architekt ETH, 32, in ungekündigter Stellung, bisherige Tätigkeit als Projektleiter, Wettbewerbserfahrung, sucht neuen Wirkungskreis im Bereich Ausführungsplanung/Devisierung/Bauleitung.

Chiffre SIA 37680, IVA AG, Postfach, 8032 Zürich

Italienischer Architekt mit Praxis im In- und Ausland übernimmt anspruchsvolle Aufträge (Projektierung, Innenarchitektur und Wettbewerbe) in freier Mitarbeit.

Chiffre SIA 34679, IVA AG, Postfach, 8032 Zürich.



Für die **Ortsbürgergemeinde Aarau** stehen in nächster Zeit grosse Planungs-, Projektierungs- und Realisierungsaufgaben an. Die **Ortsbürgergutsverwaltung** sucht deshalb auf den **1. Januar 1995** ihren eigenen/ihre eigene

Bausekretär/Bausekretärin

Diese interessante Stelle steht sowohl Baufachleuten, vorzugsweise mit höherer technischer Ausbildung offen als auch Bewerberinnen und Bewerbern mit Verwaltungs- oder kaufmännischer Ausbildung. In beiden Fällen ist breite Erfahrung in Planung, Projektierung und Ausführung, im Liegenschaftswesen sowie in Fragen des öffentlichen und privaten Rechts erforderlich.

Der Aufgabenkreis umfasst:

- Anlauf- und Verbindungsstelle der Ortsbürgergemeinde als Bauherrin und Grundeigentümerin gegenüber Dritten, Amts- und Verwaltungsstellen;
- die Stellvertretung des Vorstehers der Ortsbürgergutsverwaltung im Bau-, Planungs- und Liegenschaftsbereich;
- die enge Zusammenarbeit mit dem Stadtbauamt der Einwohnergemeinde in allen Fragen von gemeinsamen Interesse;
- die administrative und fachliche Unterstützung der Projektleitungen grosser Planungs- und Bauvorhaben von Ortsbürger- und Einwohnergemeinde;
- Verwaltung und Betreuung der ortsbürgerlichen Liegenschaften (z.B. Unterhalt).

Wir bieten:

- angenehmes Arbeitsklima im kleinen Team und einem vielseitigen Umfeld;
- neu eingerichteten, modernen Arbeitsplatz;
- Weiterbildungsmöglichkeiten;
- Anstellungsbedingungen gemäss städtischem Dienst- und Besoldungsreglement.

Wenn Sie sich von der Stellenbeschreibung angesprochen fühlen, so schicken wir Ihnen gerne unser Bewerbungsformular, das Sie, zusammen mit der handschriftlichen Bewerbung und den üblichen Unterlagen, an die Ortsbürgergutsverwaltung, Rathausgasse 1, 5000 Aarau, schicken wollen. Auskunft erteilt Ihnen gerne der Vorsteher der Ortsbürgergutsverwaltung, Christoph Fischer (Telefon 064/210 579, bzw. 210 595).

Stellengesuche

ARCHITEKT

ausgesprochener Generalist, mit Sinn für solides Bauhandwerk, Kunst und Kultur, tätig als Projektleiter, Bauleiter, Entwerfer (übl. Liste-WC-Umbau bis Grossbaustelle) sucht das offene Gespräch mit jungen ambitionierten Architekten. Ich bin überzeugt, Ihnen etwas bieten zu können. Raum Zürich – Winterthur.

Chiffre SIA 37674, IVA AG, Postfach, 8032 Zürich

Junger Technikerstudent TS sucht abwechslungsreiche Stelle als

Stahlbetonzeichner (80%)

im Raum Winterthur, Toggenburg, Rapperswil oder St. Gallen.

Brunner Peter, Kreuzstrasse 78, 8645 Jona, Tel. 055 26 19 52

Erfahrener und unternehmerisch denkender

dipl. Ingenieur ETHZ SIA, SVI, OeVS, EurIng

in Führungsposition sucht neue, verantwortungsvolle Herausforderung in den Bereichen

VERKEHR & UMWELT

im Raum Schweiz. Ich bin 32j., verfüge über eine breite, mehrjährige Erfahrung als **Geschäftsleiter** und als **Abteilungs- und Projektleiter** in den Bereichen Verkehrsplanung, Verkehrsmodelle, UVP (Lärm, Luft), EG-Öko-Audit und Raumplanung sowie sehr gute Kenntnisse in EDV. Deutsch/franz. Muttersprache.

Angebote unter Chiffre SIA 37421 an IVA AG, Postfach, 8032 Zürich

Masch-Ing. ETH mit Verfahrenstechnik, Absolvent, sucht Einstiegsmöglichkeit. **Kenntnisse in:** PC, CAD, Handel. **Erfahrungen in:** Produktion, Vertrieb, Versicherungen. **Sprachen:** D/E/Chinesisch u. Vietnamesisch (Muttersprachen). **Bevorzugte Tätigkeit** im Vertriebsbereich mit Inbetriebsetzung u. Beratung. **Bevorzugter Raum:** China, Taiwan, Singapur od. Vietnam, selbstverständlich auch in der Schweiz z.B. Zürich, Bern, Basel...

Chiffre SIA 37672, IVA AG, Postfach, 8032 Zürich

Dipl. Bauingenieur ETH

mit langjähriger, fundierter Erfahrung in Projektierung und Bauleitung sowie bei renommierten Bauunternehmungen sucht neue Aufgabe. Freie Mitarbeit oder zeitlich befristete Aufgabe erwünscht. Einsatz ganze Schweiz oder Ausland.

Anfragen unter Chiffre SIA 25748 an IVA AG, Postfach, 8032 Zürich

Dipl. Architekt SIA, Raumplaner ETH/NDS

48, mit vielseitiger Erfahrung in leitender Position. Suche freie Mitarbeit oder Teilzeitbeschäftigung im Raum Zürich/Nordostschweiz in den Bereichen Projektmanagement und Controlling.

Offerten unter Chiffre SIA 37552 an IVA AG, Postfach, 8032 Zürich

Junger

Bauingenieur HTL / Wirtschaftsingenieur STV

in ungekündigter Stellung sucht neue Herausforderung im konstruktiven Ingenieurbau (Ingenieurbüro oder Unternehmung), Raum Ostschweiz.

Angebote bitte unter Chiffre SIA 37637 an IVA AG, Postfach, 8032 Zürich.

Dipl. Architekt ETH

40, D, E, F, mit breitem Erfahrungsspektrum, initiativ und flexibel, in ungekündigter Stellung, sucht neue Herausforderung mit Zukunftsperspektive mit Schwerpunkt Entwurf/Projektleitung; Grossraum Zürich bevorzugt.

Offerten unter Chiffre SIA 31259, IVA AG, Postfach, 8032 Zürich.

Raumplaner NDS HTL

(Grundausbildung Landschaftsarchitekt) sucht Herausforderung im Bereich Siedlungsökologie, Orts- und Regionalplanung, Landschaftsplanung, UVP.

Offerten unter Chiffre SIA 37638 an IVA AG, Postfach, 8032 Zürich.

AlpTransit, Vermessungsingenieure

Ausschreibung zur Auswahl der Vermessungsingenieure



Ausgeschriebene Mandate:

In einem zweistufigen Auswahlverfahren werden hochqualifizierte Vermessungsingenieure mit ausgewiesener Erfahrung für die geodätischen, losübergreifenden Vermessungsarbeiten für folgende Streckenabschnitte gesucht:

Achse Gotthard:

Nord: Arth-Goldau – Portal Erstfeld
 Gotthardbasistunnel: Portal Erstfeld – Portal Bodio
 Süd: Portal Bodio – Südportal Ceneri
 Ostschweiz: Zimmerberg- und Hirzeltunnel

Achse Lötschberg:

Basistunnel: Portal Frutigen – Portale im Wallis

Die einzelnen Abschnitte können einzeln oder in Kombinationen vergeben werden.

Verfahren:

Es wird ein 2stufiges Verfahren durchgeführt. In einer 1. Stufe, der Präqualifikation, werden die Bewerber nach rein qualitativen Kriterien beurteilt. Maximal 4 Bewerber pro Lose werden anschliessend zu einer 2. Stufe, einem Qualitäts- und Preiswettbewerb eingeladen. Das Auswahlverfahren wird von einer Auswahlkommission durchgeführt, die Vergabeanträge an die jeweilige Bauherrschaft stellt. Für beide Achsen, Gotthard und Lötschberg, ist die gleiche Kommission tätig.

Teilnahmebedingungen und Termine:

Die Teilnahme am Auswahlverfahren steht grundsätzlich allen in- und ausländischen Vermessungsingenieuren und -Gemeinschaften offen. Die Bewerbung hat in einer der Sprachen Deutsch, Französisch oder Italienisch zu erfolgen.

Die Bewerbungsunterlagen können bis zum 16.9.1994 mit einem adressierten Couvert B4 bei der untenstehenden Adresse bezogen werden. Bis spätestens 22.9.1994 wird ein Adressverzeichnis der Bewerber erstellt und die Unterlagen werden versandt. Eingabetermin für die Bewerbungen ist der 21.10.1994.

Der Versand der Bewerbungsunterlagen erfolgt durch: Ernst Basler & Partner AG, Ingenieurunternehmen, AlpTransit Vermessung, Zollikerstrasse 65, 8702 Zollikon.



TECHNIKERSCHULE UNTERENTFELDEN
 Bildungszentrum BZU 5035 Unterentfelden

Ausbildung zum (zur)

TECHNIKER(IN) TS HOCHBAU TECHNIKER(IN) TS TIEFBAU

Ausbildungsziel

Selbständige Tätigkeit als Konstrukteur(in) und/oder Bauleiter(in) in Architektur- bzw. Ingenieurbüros.

Ausbildungsgang

6 Semester berufsbegleitend jeweils an einem Wochentag und am Samstagvormittag, dazu kommt eine Seminarwoche pro Jahr.

Zulassung

Hoch- und Tiefbauzeichner(innen) mit zwei Jahren Berufspraxis nach Abschluss der Lehre bis zur Aufnahmeprüfung.

Termine

31. Oktober 1994 Anmeldeschluss
 24. November 1994 Aufnahmeprüfung
 Ende April 1995 Semesterbeginn

Unterlagen und Anmeldeformulare können beim Sekretariat der Schule bezogen werden:

TECHNIKERSCHULE UNTERENTFELDEN
 Bildungszentrum BZU
 5035 Unterentfelden
 Tel. 064/43 56 56
 Fax 064/43 08 18

Dr. Andreas Kreis, dipl. Ing. ETH

beratender Ingenieur, Falada, 7212 Seewis-Dorf
 Tel: 081 52 32 33 – Fax: 081 52 32 38

Ihr Partner für die numerische Berechnung von Bauwerken und Bauteilen: Modellierung; Statische, dynamische, lineare und nichtlineare Berechnungen; Stabilitätsprobleme; Akustik und Fluid-Struktur-Interaktion; Entwicklung von speziellen Anwendungen.

Selbständiger Hochbauzeichner mit langjähriger Erfahrung übernimmt

Zeichnerarbeiten

Pläne/Perspektiven – CAD vorhanden
 Tel./Fax 041/22 35 38

Aus Liquidation günstig abzugeben:

Architekten-Lösung:

Personal Computer 386-33, Farbmonitor 120 Mbytes 1991, Laser-Drucker/Brother HL-8V 1993, inkl. Programm NBK Bau 2000 (neuster Stand). (Die CRB-Datenkopier-Lizenz kann übernommen werden inkl. CRB-Devisierungs-Katalogen) Diverses Mobiliar, Planschränke, Kopiergerät usw.
 Anfragen an Tel. 031/351 53 43 (Frau Schenker)

Freie Entwurfskapazität

Kleineres Entwurfatelier mit Wettbewerbserfolgen (1. Preise) im Städtebau, Siedlungen, Spitälern, Schulen, Zentren etc. übernimmt Studien, Entwürfe, Baueingaben etc. in freier Mitarbeit. Auch Ausland wie BRD etc.
 Angebote unter Chiffre SIA 27120 an IVA AG, Postfach, 8032 Zürich

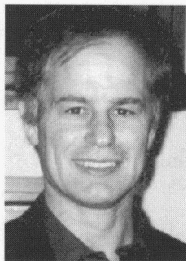
Inserate bitte frühzeitig aufgeben!

T&P

Kommen auch Sie an den grossen Fassadentag für Architekten in Olten am 10. November '94.



Benedikt Loderer
Chefredaktor Hochpar-
terre, moderiert den
Fassadentag



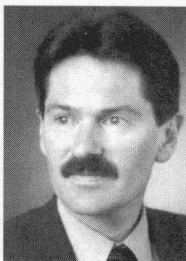
Pierre de Meuron
Architekt: «Gutes Bauen
und Gestalten mit hin-
terlüfteten Fassaden»



Roland Lindner
Architekt SIA: «Wirt-
schaftlichkeit der hinter-
lüfteten Fassaden»



Massimo Hauswirth
dipl. Architekt und Plan-
ner, präsentiert Beispiele
aus der Umgebung



Werner Gugolz
Liegenschaftsverwaltung
Aargauische Beamten-
pensionskasse: «Warum
hinterlüftete Fassaden?»



Hans Emmer
Ingenieur: «Planung und
Ausführungsqualität von
hinterlüfteten Fassaden»

Diese sechs bekannten und kompetenten Persönlichkeiten aus der Bauszene orientieren Sie am Fassadentag über die vielfältigen Aspekte der **hinterlüfteten** Fassaden. Am Donnerstag, den 10. November 1994, im neuen Kongresszentrum Arte in Olten sollten auch Sie dabei sein. Denn dies ist der Treffpunkt für alle, die sich für hinterlüftete Fassaden interessieren und mehr darüber wissen wollen: Architekten, Bauherren, Investoren, Verwalter und Generalunternehmer.

Rufen Sie uns an oder faxen Sie uns Ihre Adresse, Sie erhalten umgehend die Unterlagen. Wir freuen uns auf Sie!

SFHF SCHWEIZERISCHER
FACHVERBAND FÜR
HINTERLÜFTETE FASSADEN
Buckhauserstrasse 5, 8048 Zürich
Telefon 077/77 51 27, Fax 01/722 16 26

SFHF
APSFV
APSFV



Wer macht was?

Abdichtungen

Starr im Dünnschichtverfahren
BAUSCHUTZ AG RASCOR-Systemtechnik
Bergstr. 34, 8902 Urdorf, Tel. 01/735 15 35

BENZ AG, Kunstharzbeläge und
Bautenschutz, Bändlistr. 31, 8064 Zürich
Tel. 01/432 50 24, Fax 01/432 28 60

RENECO AG, Wiesackerstrasse 89
8105 Regensdorf, Tel. 01/842 33 55
Fax 01/840 36 08

REPROJET AG, 8032 Zürich
Zollikerstrasse 41, Tel. 01/381 30 60,
Fax 01/382 33 43
Lachen, Tel. 055/63 46 00,
Fax 01/382 33 43
Untervaz, Aarau, Frauenfeld,
Schaffhausen, Cham

Atlanten

ELEKTROWATT
INGENIEURUNTERNEHMUNG AG,
8034 Zürich, Tel. 01/385 33 22,
Fax 01/385 29 80

GEILINGER AG,
Energie- und Umwelttechnik,
Museumstr. 3/Postfach 988,
8401 Winterthur, Tel. 052/234 11 11

Akustik

IMHOF AKUSTIK AG
Ingenieurbüro für Akustik
9043 Trogen, Tel. 071/94 31 11
4242 Laufen, Tel. 061/761 21 51

Architekturmodelle

ATELIER 7, M. Fricker, 8032 Zürich
Klosbachstrasse 123, Tel. 01/261 92 67

BEATRICE BROCKER Modellbau
9000 St. Gallen, Tel. 071/24 75 33

INGOLD AG Modellbau
4600 Olten, Tel. 062/26 22 50

LÜCHINGER Modellbau
9113 Degersheim, Tel. 071/54 15 22

SCHALK MODELLBAU AG
8050 Zürich, Tel. 01/302 64 11
5512 Wohlenschwil, Tel. 056/91 37 37

SCHNÜRIGER Modellbau, 8953 Dietikon
Überlandstr. 16, Tel. 01/740 27 57

VÖGELI MODELLBAU, Usterstr. 202,
8620 Wetzikon, Tel. 01/932 56 50

WASSMANN AG, MODELL- + PROTOTYPEN
5102 Rapperswil, Tel. 064/47 37 77
5200 Brugg, Tel. 056/32 24 22
5734 Reinach, Tel. 064/73 10 19

MODELLBAU ZABOROWSKY
Inhaber D. Raffainer
Neumarkt 10, 8001 Zürich, 01/252 22 16

Architektur-Visualisierung

MATHYS - AGV, Technopark Zürich
Tel. 01/445 17 55, Fax 01/445 17 56
Visualisierung - Simulation - Animation

Art Brunnen/Skulpturen/ Wandgestaltung/Design

ART BRUNNEN Grossbrunnenanlagen,
Skulpturenbrunnen, Wandbrunnenobjekte
SCHWIMMENDE KUGEL in Granit und
Marmor 10-150 cm Ø
SKULPTUREN in Granit, Bronze, Metall,
Holz etc.
MINERALIENBRUNNENLANDSCHAFTEN
grosse Mineralienbrocken und Mineralien-
leuchtkörper
CREATIONS ANGELO SCHWYZER,
Gerbestrasse 10, 8353 Elgg, Tel./Fax
052/48 11 63, Atelier 052/48 14 63

Asbestentfernung Atlantensanierung

RAG REICHENBERGER AG, 6038 Gisikon
Reuss-Strasse 9, Tel. 041/91 02 22

Bauberatung, Bautenerhal- tung, Qualitätssicherung

CONCRETAG
Unabhängige Ingenieure und Architekten
Schaffhauserstrasse 473, 8052 Zürich,
Tel. 01/302 11 33, Fax 01/302 12 50

Baugrundberatung

GEOCONTROL AG, Geotechnik
Dachwasserversickerungen, Sondierungen,
8006 Zürich, Tel. 01/362 18 74
6210 Sursee, Tel. 045/21 80 50

Baugrunduntersuchungen

BBL Baulaboratorium AG
4132 Muttenz/Basel, Tel. 061/61 33 14

CSD COLOMBI SCHMUTZ DORTHE AG
3007 Bern, Tel. 031/382 30 10
5000 Aarau, Tel. 064/24 66 22
4410 Liestal, Tel. 061/921 24 28
6010 Kriens, Tel. 041/41 16 07
2900 Porrentruy, Tel. 066/66 58 58
8158 Regensberg, Tel. 01/854 04 24

CSD INGÉNIEURS CONSEILS SA
1052 Le Monts-Lausanne, 021/647 12 41
1700 Fribourg, Tel. 037/26 86 86
1950 Sion, Tel. 027/22 60 76
1201 Genève, Tel. 022/340 04 04

GEOTEST AG
(s. Geologie - Geotechnik - Geophysik)

K + S KIEFER + STUDER AG
Geotechniker SIA/ASIC, 4153 Reinach BL,
Tel. 061/711 94 76, Fax 061/711 96 34

Bauinspektion

ELEKTROWATT
INGENIEURUNTERNEHMUNG AG
Zustandsanalysen Hoch- und Tiefbau, Po-
tentialmessung, Thermographie, Georadar,
Erschütterungsmessung, Endoskopie, Ultra-
schall, Bauphysik.
Instandsetzungskonzepte, Materialtechno-
logie, Qualitätssicherung, Bauleitung.
Zürich: Tel. 01/385 28 66,
Fax 01/385 30 13

Bern: Tel. 031/332 44 00,
Fax 031/332 49 50

Luzern: Tel. 041/22 12 55,
Fax 041/22 71 20

Sitten: Tel. 027/22 26 37,
Fax 027/22 24 95

Chur: Tel. 081/22 85 41,
Fax 081/22 40 86

Lugano: Tel. 091/55 06 19,
Fax 091/54 79 62

Bauleitung

Giger & Canonica, Bauleitungen
Büro Zürich: Wehntalerstrasse 416
8046 Zürich, Tel. 01/372 16 14
Büro Sulgen: Schulstr. 11/Postfach 108
8583 Sulgen, Tel. 072/42 32 85

Bauliche Erneuerung Materialtechnologie Bauwerksicherheit

WOLFSEHER UND PARTNER AG
Bauingenieure und Materialtechnologien
Technologie-Zentrum
Weberstr. 68, 8134 Adliswil
Tel. 01/709 15 15, Fax 01/709 15 50
Büros Zürich, Bern, Basel, Baar

Bauphysik

KOPITSIS BAUPHYSIK
M. Sc. dipl. Bauphysiker SIA
5610 Wohlen, Tel. 057/22 55 15

EMMER PFENNINGER PARTNER AG
4142 Münchenstein, Weidenstr. 13
Tel. 061/411 03 03, Fax 061/411 90 71

Bauschäden und Expertisen

LPM Baustoffprüfinstitut
Tannenweg 10, 5712 Beinwil am See
Tel. 064/71 55 64, Fax 064/71 55 55

TFB und Betonstrassen AG, Lindenstrasse
10, 5103 Wildegg, Tel. 064/57 72 72,
Fax 064/53 16 27

Bautrocknung/Winterbau- heizung

ROTH-KIPPE AG, 8055 Zürich
Gutstrasse 12, Tel. 01/461 11 55

Wer macht was?

Bauwerksanierungs-expertisen

BAUSA, Reckholtern 4, 3065 Bolligen
Tel. 031/921 94 67

Bauwerksdynamik, Schwingungen, Erschütterungen, Erdbeneningenieurwesen

ELEKTROWATT INGENIEURUNTERNEHMUNG AG, 8034 Zürich
Bellerivestrasse 36, Dr. M. Wieland
Tel. 01/385 28 62, Fax 01/385 30 22

Bauwerksüberwachung Zustands- und Beweis-aufnahmen

Zustandsprotokolle, Erschütterungs-messungen, Setzungsmessungen/
Präz.-Nivellements
BAUCONSILIUM AG, Bruchstr. 77, Luzern
Tel. 041/22 27 61, Fax 041/22 80 16

Betonbohren/Betonfräsen

KUBO AG, Bohrunternehmung,
Berninastrasse 156, 8057 Zürich,
Tel. 01/312 67 77, Fax 01/312 67 90
SPALTENSTEIN HOCH + TIEFBAU AG
Schaffhauserstrasse 372, 8050 Zürich
Tel. 01/316 11 11

Betonlabor

IMP Bauteil AG, Inst. für Mat.-Prüfung
Mittelgüstr. 205, 4617 Gunzgen SO
Tel. 062/46 50 46, Fax 062/46 19 31
TECNOTEST AG, siehe Materialprüfung
TFB, Lindenstrasse 10, 5103 Wildegg
Tel. 064/57 72 72, Fax 064/53 16 27
VERSUCHSSTOLLEN HAGERBACH AG
7320 Sargans, Tel. 081/725 31 71
Fax 081/725 31 10

Beton- und Naturstein-Untersuchungen

CSD COLOMBI SCHMUTZ DORTHE AG
(s. Baugrunduntersuchungen)
GEOTEST AG
(s. Geologie – Geotechnik – Geophysik)
LPM Baustoffprüfinstitut
(s. Materialprüfung)

Betonsanierungen

BENZ AG, Kunstharzbeläge und
Bautenschutz, Bändlistr. 31, 8064 Zürich
Tel. 01/432 50 24, Fax 01/432 28 60
LERCH AG, 8401 Winterthur, Scheideggstr. 30
Tel. 052/234 96 00, Fax 052/234 96 96
RENECO AG, Wiesackerstrasse 89
8105 Regensdorf, Tel. 01/842 33 55
Fax 01/840 36 08
REPROJET AG, 8032 Zürich
Zollikerstrasse 41, Tel. 01/381 30 60,
Fax 01/382 33 43
Lachen, Tel. 055/63 46 00,
Fax 01/382 33 43
Untervaz, Aarau, Frauenfeld,
Schaffhausen, Cham
SPALTENSTEIN HOCH + TIEFBAU AG
Schaffhauserstrasse 372, 8050 Zürich
Tel. 01/316 11 11

Betonchalungen

Röllin Betonform plus
CH-3634 Thierachern, Dorfstrasse 30
Tel. 033/45 43 68, Fax 033/45 43 39

Bewegungsfugen – Dichtung von Gleit- und Dilatationsfugen, von Montage-, Schwind- und Setzungen in Betonbauten

MASTIX SA, CH-1018 Lausanne
Tel. 021/648 29 49, Fax 021/648 31 72

Blockheizkraftwerke

SAURER THERMOTECHNIK AG,
9320 Arbon
Tel. 071/46 92 12, Fax 071/46 67 05

Brandabschottungen

R. MURI Feuerschutz-Konstruktionen AG
8805 Richterswil, Tel. 01 784 37 60
REICHENBERGER AG, 6038 Gisikon
Reuss-Strasse 9, Tel. 041/91 02 22

Brandschutz-Alternativ-konzepte

GEILINGER AG, Abt. BSB, Pf. 988
8401 Winterthur, Tel. 052/234 12 85

Brandschutzdämmungen

R. MURI Feuerschutz-Konstruktionen AG
8805 Richterswil, Tel. 01/784 37 60
SCHNEIDER DÄMMTECHNIK AG
8401 Winterthur, Im Hölzli 26
Tel. 052/235 21 21, Fax 052/232 68 14

Bühnenbau/Theatertechnik

Beratung, Planung und Ausführung von
komplexen Bühneneinrichtungen
MAX EBERHARD AG Bühnenbau
8872 Weesen, Tel. 058/43 17 18

Bühnen- u. Theaterplanungen

Bühnentechnik – Licht – Elektroakustik –
Möbiliar, NEUTRALE Beratung – Planung –
Devisierung und Fachbauleitung
Planungsteam THEATECH
8863 Buttikon SZ, Tel./Fax 055/67 23 09

CAAD MAS Medusa Archi-tekture System

Ein Muss für den praxisorientierten Archi-
tekten. Verlangen Sie eine unverbindliche
Demo. • Beratung • Verkauf • Schulung
• Service • Hotline Tel. 01/202 85 05,
Fax 01/202 85 06
Krattinger & Meyer, Architektur & Planung AG
Rüdigerstr. 10, 8045 Zürich

CADD POINT LINE

Das komplette Schweizer 3D-CAD auf PC
für Architektur und Innenarchitektur. Be-
währt (seit 1983) • einfach zu lernen •
preisgünstig.
POINT LINE AG, 5402 Baden, Tel.
056/20 14 60, Fax 056/22 13 61

CAD/Bau-Informatik für das Ingenieurbüro

Grösstes professionelles Softwareangebot
• Statik • Grundbau • Devisierung • Bahn-
bau • Strassenbau Vermessung • Gas- und
Wasserversorgung • Büroadministration
• neutrale CAD-Beratung
INGWARE GmbH, Bau-Informatik,
Seestrasse 78, 8703 Erlenbach,
Tel. 01/910 34 34, Fax 01/910 34 35

CAD

RasterCAD GTX, die intelligente Lösung,
um bestehende Zeichnungen mit CAD zu
bearbeiten. Scannen, Vektorisieren,
Archivieren. Plottservice per Disketten/
Modem. Beratung. ASCAD AG,
3550 Langnau
Tel. 035/2 56 57, Fax 035/2 59 48

CAD Allplot

für den kostenbewussten Bauingenieur
Marktleader in der Schweiz

CAD Allplan

für den zukunftsorientierten Architekten
7500 Installationen in Europa
ALLPLOT und ALLPLAN sind leicht erlernbare
modular aufgebaute CAD-Systeme für
alle Ansprüche und Geldbeutel. Unübertro-
ffene Bedienungsführung.

FIDES Informatik, 8004 Zürich
Tel. 01/249 27 06

FIDES Informatik, 2501 Biel
Tel. 032/23 77 11

CDS Bausoftware AG, 9435 Heerbrugg
Tel. 071/72 66 75

OLIVETTI (Schweiz) AG, 8304 Wallisellen
Tel. 01/839 15 11

CAD/Bauadministration auf Apple Macintosh – ArchiCAD – Mac&Bau

ArchiCAD/topCAD/Mac&Bau für integrale
Bauplanung. Gerne beraten wir Sie unver-
bindlich.
IDC AG, L. Desserich
Langensandstrasse 74, 6005 Luzern
Tel. 041/40 45 80, Fax 041/44 00 53

CAD und Bauadministration für das Bauwesen

Vom einfachen Devisierungsmodul bis zur
Elementmethode mit Verbindung zum CAD
HEINIGER & PARTNER AG
8620 Wetzikon, Hofstrasse 96A
Tel. 01/932 11 31

CAD für Bauingenieure und Architekten

cadwork informatik AG
4051 Basel, Tel. 061/271 92 80,
Fax 061/271 45 80

CAD für Ingenieure mit STRATIS UND RIBTEC

WIESER BAUINFORMATIK AG
Rorschacherstr. 21, 9000 St. Gallen
Tel. 071/25 84 54, Fax 071/25 11 95
Branchenspezifische Lösungen für Hoch-
und Tiefbau

CAD-MOSS: Die Software für den Tiefbau

PI-SYSTEMS AG
Feilengasse 5, 8008 Zürich,
Tel. 01/382 30 75, Fax 01/382 30 76

CAD Paragon

Professionelle CAD-Software für Architekten
Kaspar Huber, Architekt HTL,
8184 Bachenbühlach, Tel. 01/860 83 83,
Fax 01/861 19 34

CAD Speedikon

Das integrierte CAD-System für die
Baubranche mit über 1200 installierten Ar-
beitsplätzen in der Schweiz. Gesamtlösun-
gen im Bereich: Architektur, Ingenieurwe-
sen, Facility Management, Haustechnik.
WALDER & TRÜEB INFORMATIK AG
Tannackerstr. 2, 3073 Gümligen
Tel. 031/951 21 24, Fax 031/951 81 06

CAD/STATIK/EDV für Bauingenieure

Programmsystem CAESAR, vollständige
EDV-Lösungen für das ganze Bauingenieur-
büro.
RONY DAHINDEN Ingenieur + Software AG,
8370 Sirmach, Tel. 073/26 39 22

CAD STAR

Zukunftssichere integrierte Lösungen für
ARCHITECTUR, KARTOGRAPHIE, GIS und
FACILITY MANAGEMENT.
Unsere Referenzliste spricht für sich.
AIA GmbH, Freiestr. 8, 8500 Frauenfeld
Tel. 054/722 47 27, Fax 054/722 47 07

CAD vom Architekten

VIFIAN + ZUBERBÜHLER AG, Architektur-
büro, 8904 Aesch, Tel. 01/737 38 11,
Marktleader mit AutoCAD • Einfach erlern-
bar • Stark im Entwurf • Effizient für Pro-
jekt/Werkpläne und Ausmass • Unverbind-
liche Vorführung

MesserliCAD/CAE

MesserliBAUD MesserliEKP

Branchenspezifische Software für Architek-
tur und Haustechnik. Integrales CAD/CAE.
Bauadministration. Devisierung und Ele-
mentkostenplanung unter MS-Windows mit
Verknüpfung zum MesserliCAD. Ihr EDV-
Partner im Bauwesen mit über 4000 Instal-
lationen IN DER SCHWEIZ.
ROLAND MESSERLI AG INFORMATIK,
8957 Spreitenbach
Tel. 056/70 12 55, Fax 056/71 61 73
3011 Bern
Tel. 031/372 19 14, Fax 031/372 12 13

Cheminée-Einsätze/ Cheminée-Ofen

RÜEGG CHEMINÉE AG
Schwänthenmos 4, 8126 Zumikon,
Tel. 01/918 05 22, Fax 01/918 05 16

Devisierung

Giger & Canonica, Bauleitungen
Büro Zürich: Wehntalerstrasse 416
8046 Zürich, Tel. 01/372 16 14
Büro Sulgen: Schulstr. 11/Postfach 108
8583 Sulgen, Tel. 072/42 32 85

Entfeuchtung/Entfeuchter

ROTH-KIPPE AG, 8055 Zürich
Gutstrasse 12, Tel. 01/461 11 55

Entsorgungskonzepte/ Rückbauten

Heinz Hunn, Bauingenieurbüro
Hard 5, 8408 Winterthur
Tel./Fax 052/222 78 26

Erschütterungen/Messungen

BAUCONSILIUM AG,
siehe Bauwerksüberwachung
CSD COLOMBI SCHMUTZ DORTHE AG
(s. Baugrunduntersuchungen)
EXPLOSIV CONSULT AG
8492 Wila, Tel. 052/45 17 78
GEFAS AG (s. Geologie – Geotechnik –
Geophysik)
GEOTEST AG
(s. Geologie – Geotechnik – Geophysik)

K+S P. KIEFER + R. STUDER AG
Geotechniker SIA/ASIC, 4153 Reinach BL,
Tel. 061/711 94 76, Fax 061/711 96 34

ZIEGLER CONSULTANTS
Schaffhauserstr. 333, 8050 Zürich,
Tel. 01/311 52 02. Schwingungs- und Schall-
messungen, Überwachungen, Sanierungen
und Expertisen

Erschütterungen/Lärm/ Dynamik

Messungen, Gutachten, Schutzmassnahmen.
RUTISHÄUSER Ingenieurbüro für Bau, Ver-
kehr und Umwelt, 8008 Zürich, Drahtzug-
strasse 15, Tel. 01/422 50 66,
Fax 01/422 37 25

Fassadenbau

LERCH AG, 8401 Winterthur, Scheideggstr. 30
Tel. 052/234 96 00, Fax 052/234 96 96

Fassadenplanung

EMMER PFENNINGER PARTNER AG
4142 Münchenstein, Weidenstr. 13
Tel. 061/411 03 03, Fax 061/411 90 71
Metallbau-Planung J.F. MEYER AG
6006 Luzern, Würzenbachstr. 17
Tel. 041/31 20 88, Fax 041/31 76 69
STADELMANN + ZOLLER ENGINEERING AG
Ackerstr. 43, 8610 Uster,
Tel. 01/941 09 97, Fax. 01/ 941 09 96

Felslabor

VERSUCHSSTOLLEN HAGERBACH AG
7320 Sargans, Tel. 081/725 31 71
Fax 081/725 31 10

Feste Fugen – Dichtung von Arbeitsfugen, Schwind- kanälen und Trennfugen in Betonbauten

MASTIX SA, CH-1018 Lausanne
Tel. 021/648 29 49, Fax 021/648 31 72

Frischbetonkontrollen

IMP Bauteil AG (s. Betonlabor)
LPM Baustoffprüfinstitut
(s. Materialprüfung)
TFB, Lindenstrasse 10, 5103 Wildegg
Tel. 064/57 72 72, Fax 064/53 16 27

Gebäudesimulation

Dyn. Simulation des therm. und energ.
Verhaltens mit DOE oder DECOES.
GEILINGER AG, Energie- und Umwelttechnik
Museumstrasse 3, Postfach 988
8401 Winterthur, Tel. 052/234 11 11
Produkteneutrale Simulation des thermi-
schen und energetischen Verhaltens eines
Gebäudes mittels DOE 2.
STRAHM AG, Planungsbüro für Heizungs-
und Lüftungstechnik, Bolligenstrasse 94,
3065 Bolligen, Tel. 031/921 67 47

Gebäudezustandserfassung/ Grobdignose

Giger & Canonica, Bauleitungen
Büro Zürich: Wehntalerstrasse 416
8046 Zürich, Tel. 01/372 16 14
Büro Sulgen: Schulstr. 11/Postfach 108
8583 Sulgen, Tel. 072/42 32 85

Geologie – Geotechnik – Geophysik

CSD COLOMBI SCHMUTZ DORTHE AG
(s. Baugrunduntersuchungen)
GEFAS AG, Hinterbüelstrasse 3
8307 Effretikon, Tel. 052/32 25 32
Georadar, Erschütterungen, Sprengtechnik
GEOTEST AG
3052 Zollikofen, Tel. 031/911 01 82
9008 St. Gallen, Tel. 071/24 87 10
6048 Horw LU, Tel. 041/47 10 24
8955 Oetwil a.L., 4587 Aetingen SO
1700 Fribourg, 1033 Chesaux-s./L.
1915 Chamoson VS

Grundbautechnik

RL TERRAPROJECT AG ZUG
6300 Zug, Tel. 042/31 44 47

Haustechnik

Sanitär, Heizung, Lüftung, Projekt- und
Ausführungsplanung, Fachbauleitung.
Freyd Reimann, Josefstrasse 6,
8953 Dietikon, Tel.+Fax 01/740 03 11,
Nat. 077/78 28 52

Holzschutzmittel

Dr. R. MAAG AG, 8157 Dielsdorf
Tel. 01/855 11 11, Fax 01/855 15 08
Color xex, Xerofin, Xylosan

Wer macht was?

Hydrodynamischer Betonabtrag

REPROJET AG, 8032 Zürich
Zollikerstrasse 41, Tel. 01/381 30 60,
Fax 01/382 33 43
Lachen, Tel. 055/63 46 00,
Fax 01/382 33 43
Untervaz, Aarau, Frauenfeld,
Schaffhausen, Cham

Injektionen

BAUSCHUTZ AG RASCOR-Systemtechnik
Bergstr. 34, 8902 Urdorf, Tel. 01/735 15 35

BENZ AG, Kunstharzbeläge und
Bautenschutz, Bändlistr. 31, 8064 Zürich
Tel. 01/432 50 24, Fax 01/432 28 60

RENECO AG, Wiesackerstrasse 89
8105 Regensdorf, Tel. 01/842 33 55
Fax 01/840 36 08

REPROJET AG, 8032 Zürich
Zollikerstrasse 41, Tel. 01/381 30 60,
Fax 01/382 33 43
Lachen, Tel. 055/63 46 00,
Fax 01/382 33 43
Untervaz, Aarau, Frauenfeld,
Schaffhausen, Cham

SPALTENSTEIN HOCH + TIEFBAU AG
Schaffhauserstrasse 372, 8050 Zürich
Tel. 01/316 11 11

Isolierungen

SCHNEIDER DÄMMTECHNIK AG
8401 Winterthur, Im Hölzli 26
Tel. 052/235 21 21, Fax 052/232 68 14

Kanal-Sanierungen

AG HEINR. HATT-HALLER
8055 Zürich, Tel. 01/456 21 41

KÄPPELI, Bautenschutz & Umwelttechnik AG
6430 Schwyz, Tel. 043/21 11 71

Klebebewehrungen

BENZ AG, Kunstharzbeläge
und Bautenschutz
Bändlistr. 31, 8064 Zürich
Tel. 01/432 50 24, Fax 01/432 28 60

RENECO AG, Wiesackerstrasse 89
8105 Regensdorf, Tel. 01/842 33 55
Fax 01/840 36 08

SPALTENSTEIN HOCH + TIEFBAU AG
Schaffhauserstrasse 372, 8050 Zürich
Tel. 01/316 11 11

STAHLTON AG
Riesbachstr. 57, 8034 Zürich,
Tel. 01/384 89 70, Fax 01/422 11 16

Kostenschätzung/ Kostenvoranschlag

Giger & Canonica, Bauleitungen
Büro Zürich: Wehntalerstrasse 416
8046 Zürich, Tel. 01/372 16 14
Büro Sulgen: Schulstr. 11/Postfach 108
8583 Sulgen, Tel. 072/42 32 85

Kranbau und Fördertechnik

Marti-Technologie AG, Dytan-Kranbau,
6048 Horw, Tel. 041/48 51 33,
Fax 041/48 71 35

Küche

ALNO AG, Hardhofstrasse 15,
8424 Embrach, Tel. 01/876 05 55,
Fax 01/876 05 45.
Mit über 80 Vertretungen in der Schweiz

Kunst am Bau

JAKOB SCHWARZ, SWB/GSMB
8005 Zürich, Tel. 01/271 68 97

Kunstharz-Bodenbeläge

BENZ AG, Kunstharzbeläge und Bauten-
schutz, Bändlistr. 31, 8064 Zürich,
Tel. 01/432 50 24, Fax 01/432 28 60

Lärmbekämpfung und Akustik

INGENIEURBÜRO
MEYER & SCHALTEGGER AG
9000 St. Gallen, Singenbergstrasse 18,
Tel. 071/23 78 08, Fax 071/22 39 42
SINUS ENGINEERING AG, 6010 Kriens
Almhurststrasse 22, Tel. 041/41 79 19
Fax 041/42 28 41
Lärmbekämpfung und Akustik
Beratung, Messung, Expertisen

Lärm- und Schwingungsexpertisen

SULZER-innotec, Fachstelle für
Schwingungen und Akustik
Postfach, 8401 Winterthur
Tel. 052/81 21 23

ZIEGLER CONSULTANTS
(s. Erschütterungen/Messungen)

Lärmschutz

SCHNEIDER DÄMMTECHNIK AG
8401 Winterthur, Tel. 052/235 21 21
Lärmbekämpfung und Akustik
Beratung, Projektierung,
Schallschutzanlagen, Messungen

SIEGFRIED KELLER AG, Wallisellen
Lärmschutz, Büro und Lager:
Industriestrasse 45, 8304 Wallisellen
Tel. 01/839 65 50

Materialprüfung

BBL BAULABORATORIUM AG
4132 Muttenz/Basel, Tel. 061/61 33 14

IMP Bauteil AG (s. Strassenbaulabor)

LPM Baustoffprüfinstitut
Tannenweg 10, 5712 Beinwil am See
Tel. 064/71 55 64, Fax 064/71 55 55

TECNOTEST AG, 3097 Bern-Liebelfeld
Königsstrasse 131, Tel. 031/371 77 91
Fax 031/371 41 36
8803 Rüschlikon, Alemannenweg 4
Tel. 01/724 36 00, Fax 01/724 36 01

TFB, Lindenstrasse 10, 5103 Wildegg
(s. Betonlabor)

Mauerentfeuchtungen

BAUSCHUTZ AG, RASCOR-Systemtechnik
Bergstr. 34, 8902 Urdorf, Tel. 01/735 15 35

BENZ AG, Kunstharzbeläge und
Bautenschutz, Bändlistr. 31, 8064 Zürich
Tel. 01/432 50 24, Fax 01/432 28 60

Orig. Elektrosmose/Injektionen
Andereggen AG, St. Gallen,
Tel. 071/24 25 01

RENECO AG, Wiesackerstrasse 89
8105 Regensdorf, Tel. 01/842 33 55
Fax 01/840 36 08

REPROJET AG, 8032 Zürich
Zollikerstrasse 41, Tel. 01/381 30 60,
Fax 01/382 33 43

Lachen, Tel. 055/63 46 00,
Fax 01/382 33 43
Untervaz, Aarau, Frauenfeld,
Schaffhausen, Cham

Metal-Normtüren

BRANDER AG, 8162 Steinmaur
Tel. 01/853 06 22, Fax 01/853 06 75

Microtunneling/Rohrvortrieb

Gebr. Meier AG, Tiefbau
5200 Brugg, Tel. 056/41 15 46
Fax. 056/41 61 24

Mineralfarben

KEIMFARBEN AG, 9435 Heerbrugg
Produktion, Vertrieb, Beratung,
Tel. 071/72 40 25-26, Fax 071/72 45 85

Natursteine

J. & A. Kuster AG, 8807 Freienbach,
Tel. 01/784 25 25, Fax 01/785 04 52

Ökologische Beratungen Recycling-Verfahren Entsorgungskonzepte

WOLFSEHER UND PARTNER AG
Bauingenieure und Materialtechnologen
Technologie-Zentrum
Weberstr. 68, 8134 Adliswil
Tel. 01/709 15 15, Fax 01/709 15 50
Büros Zürich, Bern, Basel, Baar

Pfahlprüfungen

BSA INGENIEURS CONSEILS
1527 Villeneuve/FR, Tel. 037/64 15 21
Integrität, Dynamik bis 10000 kN, Schwin-
gungen

DE CERENVILLE GEOTECHNIQUE SA
1024 Ecublens, Tel. 021/691 24 91

GEOTEST AG
(s. Geologie - Geotechnik - Geophysik)

Photogrammetrie

BSA INGENIEURS CONSEILS
1527 Villeneuve/FR, Tel. 037/64 15 21
 Fassaden, Archäologie, Hoch- und Tiefbau
BÜRO FÜR OPTISCHE BAUAUFNAHMEN
tscharner und partner, 8750 Glarus,
tel. 058/61 82 50, fax 058/61 82 14

Plotservice re-TransPlot

30 Plotservice-Dienstleistungsbetriebe über
die ganze Schweiz verteilt. Verlangen Sie
Unterlagen.
A. MESSERLI AG, Sägereistrasse 29,
8152 Glattbrugg, Tel. 01/829 11 11,
Fax 01/829 15 23

Pumpen

3S SYSTEMTECHNIK AG
5236 Remigen
Tel. 056/44 01 01, Fax 056/44 23 30

Pumpen/Armaturen

KSB Zürich AG, 8031 Zürich
Tel. 01/272 99 33, Telefax 01/272 66 76

Rohrleitungs-Sanierungen

AG HEINR. HATT-HALLER
8055 Zürich, Tel. 01/456 21 41

Sandstrahlen/ Korrosionsschutz

Markus Bircher AG, 6362 Stansstad
Tel. 041/616 616, Fax 041/616 773

Schadstoffentfernung

Abbau von mit Giftstoffen belasteten
Anlagen und Entseuchung von Gebäuden.

RAG REICHENBERGER AG, 6038 Gisikon
Reuss-Strasse 9, Tel. 041/91 02 22
Filiale Basel, Gartenstrasse 63
4052 Basel, Tel. 061/272 17 71

Schallschutz- und Schwingungstechnik

ANGST + PFISTER, 8052 Zürich
Thurgauerstr. 66, Tel. 01/306 61 11

PRONOUVO AG
körperschall- und schwingungsdämmende
Materialien, Hochbaulager
8050 Zürich, Tel. 01/311 55 62

Solaranlagen

Schlüsselfertige netzgekoppelte Solar-
anlagen Solarex-Solarmodule mit
20-Jahresgarantie
MUNTWYLER ENERGIETECHNIK AG
Märtigasse 1, 3052 Zollikofen
Tel. 031/911 50 63, Fax 031/911 51 27

Sprengtechnik

EXPLOSIV CONSULT AG
8492 Wila, Tel. 052/45 17 78

Spritzbeton

LAICH SA, 6670 Avegno
Spritzbeton, Gunit, Sandstrahlen
Tel. 093/81 17 22, Fax 093/81 25 54

RENECO AG, Wiesackerstrasse 89
8105 Regensdorf, Tel. 01/842 33 55
Fax 01/840 36 08

REPROJET AG, 8032 Zürich
Zollikerstrasse 41, Tel. 01/381 30 60,
Fax 01/382 33 43

Lachen, Tel. 055/63 46 00,
Fax 01/382 33 43
Untervaz, Aarau, Frauenfeld,
Schaffhausen, Cham

SPALTENSTEIN HOCH + TIEFBAU AG
Schaffhauserstrasse 372, 8050 Zürich
Tel. 01/316 11 11

Strassenbaulabor

IMP Bauteil AG, Inst. für Mat.-Prüfung
Mittelgästr. 205, 4617 Gunzgen SO
Tel. 062/46 50 46, Fax 062/46 19 31

TECNOTEST AG, siehe Materialprüfung

TFB, Lindenstrasse 10, 5103 Wildegg
(s. Betonlabor)

Strömungsberechnungen/ CFD

Simulation von Strömungsvorgängen mit
FLOW 3D: Bauwerksaerodynamik, Raum-
luftströmungen, Klima- und Lüftungssysteme.
ING.-BÜRO F. STROMUNGSTECHNIK
R. Müller, D-64625 Bensheim, Unterweg 19,
Tel. & Fax 0049-6251-788623

Taucherarbeiten/Wasser- baubarbeiten

TSM Perrotet AG
1786 Sugiez, Überwachungen - Expertisen
Tel. 037/77 13 46, Fax 037/77 33 54

Theater- und Lichttechnik

H.-J. HUBER, Planungsbüro für Theater- und
Lichttechnik, Gumelenstrasse 14
8810 Horgen, Tel. 01/725 25 52
Fax 01/725 78 22

Tonmineralogisches Labor

Dr. U.P. Büchi und E.R. Müller AG
Beratende Geologen SIA/ASIC
8105 Regensdorf, Tel. 01/870 01 50

Trennwände • Werkkabinen

Verstellbare Blätter-Wände
schallsoliert, feuerbeständig
BLÄTLER AG, Holz- und Metallbau
Industriest. 1, 8117 Fällanden
Tel. 01/825 43 85

Trennwände + Kabinenanlagen

CHRISTEN + PARTNER AG, Projektierung,
Design und Bau von mobilen Kabinen-
und Trennsystemen in Glas, Metall und
Holz. 4461 Boeckten, Tel. 061/981 55
81, Fax 061/981 55 83

Treppen

COLUMBUS-TREPPEN AG
9245 Oberbüren, Tel. 073/51 37 55
Spindeltreppen aus Holz und Alu,
Scheren- und Holzschiebetreppen

Trocknung

siehe Entfeuchtung (Wasserschaden-
Sanierung, Isolations-Trocknung)

Übersetzungen

INS SPANISCH. Technik, Handel, PR.
J. Brugos, Arch. EATC, 3012 Bern,
Stadtbachstr. 42, T+F: 031/302 46 63

Umweltverträglichkeits- prüfung

CSD COLOMBI SCHMUTZ DORTHE AG
(s. Baugrunduntersuchungen)

GEOTEST AG
(s. Geologie - Geotechnik - Geophysik)

ROOS + PARTNER für Umwelt und Technik
6208 Oberkirch, Tel. 045/21 93 93,
Fax 045/21 74 91

TFB, Lindenstrasse 10, 5103 Wildegg
(s. Bauschäden und Expertisen)

Unterquerungsarbeiten/ Microtunneling/Schlagvortrieb mit Stahl-, Beton-, Eternit- und Kunststoffrohren bis Ø 1200 mm/ bis 150 m Länge

TRENCHAG AG, 8305 Dietlikon
Tel. 01/833 22 05, Fax 01/833 22 45

UVP und Lärmschutz

GEILINGER AG, Energie- und Umwelttechnik
Museumstrasse 3, Postfach 988
8401 Winterthur, Tel. 052/234 11 11

UVP und Ökobilanzen

OEKO + OEKO AG, 7243 Pany,
Ökologie im Einklang mit Ökonomie
Tel. 081/54 42 42, Fax 081/54 42 52

Visualisierung

MATHYS - AGV, Technopark Zürich
(siehe Architektur-Visualisierung)

Vorfabrizierte Armierungen

Mit FIRISTA-Elementen armenieren Sie
wirtschaftlicher. FIRIPA-Anschlusskörbe
(Spezial-Prospekt verlangen)

FISCHER REINACH AG, 5734 Reinach
Tel. 064/71 15 55, Fax 064/71 60 12

Waagen

METTLER-TOLEDO (Schweiz) AG
Waagen und analytische Instrumente
Postfach, 8606 Greifensee
Tel. 01/944 45 45, Fax 01/944 45 10

Wärmepumpen

Stiebel Eltron AG, 4132 Muttenz
Tel. 061/461 45 43, Fax 061/461 94 19
SAURER THERMOTECNIK AG,
9320 Arbon
Tel. 071/46 92 12, Fax 071/46 67 05

Wasser/Abwasser-Leitungen

SIKA Robotics AG,
Rohr-Sanierungs-Service, 8627 Grüningen
Tel. 01/935 27 82, Fax 01/935 30 23
Effiziente Kanalisations-Rohrnetzsanierung
mit dem «SikaRobot»®-System; ohne Auf-
grabungen; in Rohren von 150-900 mm
Durchmesser. Hausanschlüsse und Hausin-
nenleitungen abdecken und sanieren mit
dem «SikaRoboLiner®10»-Verfahren

Wäschetrockner

ROTH-KIPPE AG, 8055 Zürich
Gutstrasse 12, Tel. 01/461 11 55

Zeichnungsservice

Zeichnen von Bauplänen mit CAD,
Plotservice, neutrale Systemberatung.
CADPLAN Stocker+Schildknecht
4051 Basel, Tel. 061/281 82 75

- isb cad - KONSTRUKTIONSPROGRAMME

Leistungsfähiges CAD-Programm für den konstruktiven Ingenieurbau und Architektur. Variantenkonstruktionen für zahlreiche Standardbauteile und Bibliotheken für Stahlbau, Vorfabrikation und Architektur. Schalungs- und Armierungspläne mit automatischer Erstellung von Stahllisten und Trennplänen. Datenaustausch im DXF-Format.

Ebenso im Angebot: Zahlreiche **Statikprogramme** wie ebene und räumliche Stabwerke, Platten und Scheiben mit finiten Elementen, Stahlbau, Holzbau, Grundbau, TWO/TWS, TWP und vieles mehr.

WULF SEELE Ing. SIA
Tel. 065/55 21 43

Flurstr. 44, 2544 Bettlach
Fax 065/55 17 33



GRUNDWASSER

- Gesamtbaugruben
- Spezialarbeiten im Tiefbau

TERRATECH AG 01/312 20 44

CAD-Anlage zu verkaufen:

(Revidiert)

Hardware u. Software (2D + Armierung)	Fr. 16 900.-
CAD-Tisch + div. Zubehör + Einschulung	Fr. 5400.-
Total	Fr. 22 300.-

(Neupreis Fr. 110 000.-)

Detailangaben unter Tel.: 064/24 02 45

In Wettingen von Privat

an wunderschöner Lage

älteres 4½-Zimmer-EFH

mit 900 m² Umschwung in ruhigem EFH-Quartier, 10 Fahrminuten von Zürich. Möglichkeit zum Ausbau oder Überbauen vorhanden.

Chiffre 144-707726, Publimedia, Postfach, 8021 Zürich

Infolge Büroumzug günstig abzugeben:

2 **Planschränke** RWD
6 **Zeichenmaschinen** Parallelogramm
1 **Zeichentisch**, hydraulisch verstellbar mit Laufwagen-Zeichenmaschine
1 **Telefax-Gerät** Ascom 150
Bürobeleuchtung: Lichtrohrsystem Ø 90 mm mit FL- und Spotleuchten für ca. 10 – 12 Arbeitsplätze. Tel. 042/21 83 87

Mehrsprachiges Programm zu verkaufen!

A vendre pour cause d'âge du licencié, logiciel moderne sous Windows pour la gestion des projets d'arch. et ing., du devis estimatif ou décompte final.

Von der Kostenschätzung bis zur Bauabrechnung.

Prix intéressant – Vorzugspreis

R. HOFER, Arch. SIA, Carouge, Tél. 022/343 97 06

Impressum

Schweizer Ingenieur und Architekt (SI+A)

Herausgeber

Verlags-AG der akademischen technischen Vereine

Offizielles Organ

Schweizerischer Ingenieur- und Architekten-Verein (SIA)
Gesellschaft Ehemaliger Studierender der ETH Zürich (GEP)
Schweizerische Vereinigung Beratender Ingenieure (ASIC)

Redaktion

Rüdigerstrasse 11, Postfach 630, 8021 Zürich
Tel. 01 / 201 55 36, Telefax 01 / 201 63 77

Redaktoren

Heinz Rudolphi, Ing. SIA, Chefredaktor
Bruno Odermatt, dipl. Arch. ETH / SIA
Hans U. Scherrer, dipl. Ing. ETH / SIA
Brigitte Honegger, Architektin

Redaktioneller Mitarbeiter

Richard Liechti

Produktion

Werner Imholz

Sekretariat

Odette Vollenweider, Adrienne Zogg

Nachdruck von Bild und Text, auch auszugsweise, nur mit schriftlicher Zustimmung der Redaktion und mit genauer Quellenangabe.

Abonnemente

	Schweiz:	Ausland:
1 Jahr	Fr. 216.-	Fr. 235.-
Einzelnummer	Fr. 8.- plus Porto	

Ermässigte Abonnemente für Mitglieder GEP, BSA, ASIC, STV, Archimedes und Studenten.

Einzelnummern sind nur bei der Redaktion erhältlich.

Bestellungen für Abonnemente sowie *Adressänderungen von Abonnenten* an

Abonnementverwaltung Huber & Co. AG
CH-8501 Frauenfeld, Telefon 054 / 27 11 11

Adressänderungen von SIA-Mitgliedern an das
SIA-Generalsekretariat, Postfach, 8039 Zürich

Postcheck

«Schweizer Ingenieur und Architekt»
80-6110-6 Zürich

Anzeigen

IVA AG für Internationale Werbung

Hauptsitz: Mühlebachstr. 43 8032 Zürich Tel. 01 / 251 24 50 Fax 01 / 251 27 41	Filiale Lausanne: Pré-du-Marché 23 1004 Lausanne Tel. 021 / 647 72 72 Fax 021 / 647 02 80	Filiale Lugano: Via Pico 28 6909 Lugano-Casserate Tel. 091 / 52 87 34 Fax 091 / 52 45 65
--	---	--

Satz + Druck

Huber & Co. AG
8501 Frauenfeld, Tel. 054 / 27 11 11

Ingénieurs et architectes suisses (I+AS)

Erscheint im gleichen Verlag

Redaktion:

Rue de Bassenges 4, case postale 180, 1024 Ecublens,
Tel. 021 / 693 20 98, Telefax 021 / 693 20 84

Abonnemente:

	Schweiz:	Ausland:
1 Jahr	Fr. 140.-	Fr. 152.-
Einzelnummer	Fr. 8.- plus Porto	

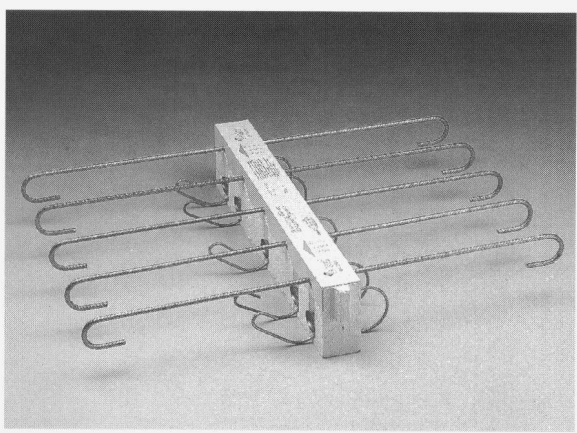
SIA-Generalsekretariat

Selnaustrasse 16, Postfach, 8039 Zürich
Tel. 01 / 283 15 15, Fax. 01 / 201 63 35
SIA-Normen und -Dokumentationen: Tel. 01 / 283 15 60

A K T U E L L

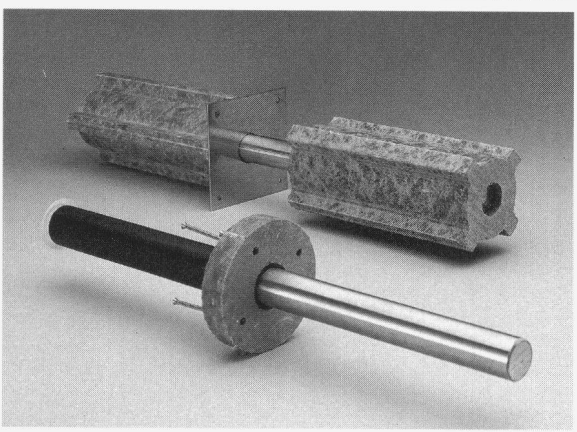
STAND DER TECHNIK

SCHÖCK ISOKORB E



- optimale Wärmedämmung
- Korrosionsschutz 1.4462 gerippt
- geprüftes Bauteil
- individuelle technische Beratung
- gutes Preis- Leistungsverhältnis
- Europas größter Hersteller

SCHÖCK DORN



- bester Korrosionsschutz
- Montagefertig (inkl. Nägel BFK)
- geprüftes Bauteil
- individuelle technische Beratung
- homogene Baustoffe
- gutes Preis- Leistungsverhältnis
- ab Lager lieferbar

Jede Zeit hat ihre Werkzeuge.



Traditionen haben
ihre Berechtigung.
Zu ihrer Zeit.

Bauingenieure von heute
bauen für die Gesellschaft
von morgen.

Dazu brauchen sie
das richtige Werkzeug für

- einfache Handhabung
- flexible Anwendung
- komfortable Änderungen
- optimale Qualität.

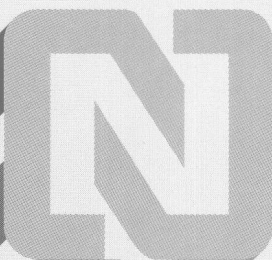
Wir haben ALLPLOT 500

Das CAD-System für
erfolgreiche Bauingenieure

Fr. 24'500.-

(inkl. WUST)

NEMETSCHKE



FIDES

INFORMATIK

Angebotsbereich Bau
Badenerstrasse 172
CH-8027 Zürich
Tel. 01/249 27 01
Fax 01/249 27 32