

Objektyp: **Advertising**

Zeitschrift: **Schweizer Ingenieur und Architekt**

Band (Jahr): **112 (1994)**

Heft 41

PDF erstellt am: **27.06.2024**

Nutzungsbedingungen

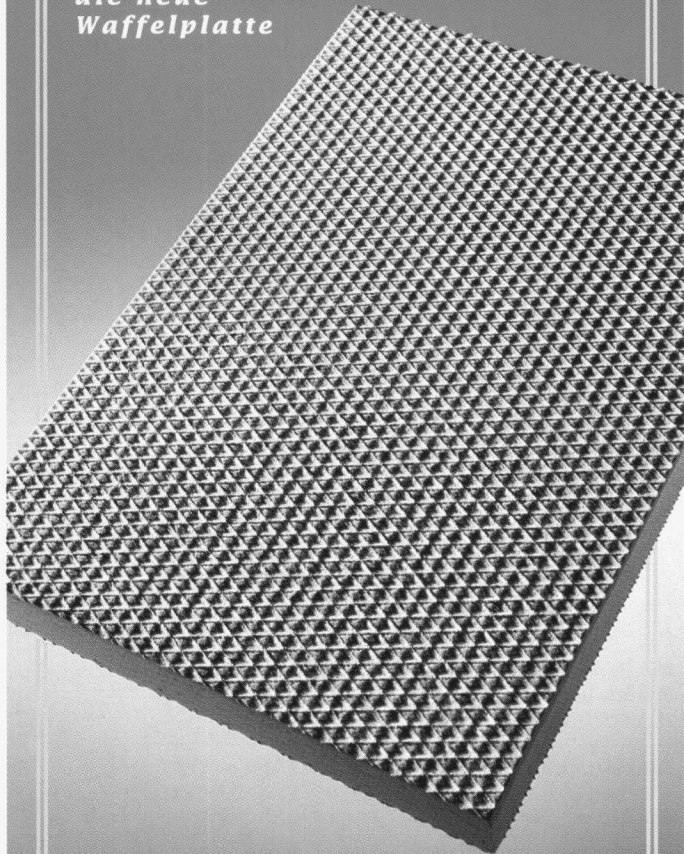
Die ETH-Bibliothek ist Anbieterin der digitalisierten Zeitschriften. Sie besitzt keine Urheberrechte an den Inhalten der Zeitschriften. Die Rechte liegen in der Regel bei den Herausgebern. Die auf der Plattform e-periodica veröffentlichten Dokumente stehen für nicht-kommerzielle Zwecke in Lehre und Forschung sowie für die private Nutzung frei zur Verfügung. Einzelne Dateien oder Ausdrucke aus diesem Angebot können zusammen mit diesen Nutzungsbedingungen und den korrekten Herkunftsbezeichnungen weitergegeben werden. Das Veröffentlichen von Bildern in Print- und Online-Publikationen ist nur mit vorheriger Genehmigung der Rechteinhaber erlaubt. Die systematische Speicherung von Teilen des elektronischen Angebots auf anderen Servern bedarf ebenfalls des schriftlichen Einverständnisses der Rechteinhaber.

Haftungsausschluss

Alle Angaben erfolgen ohne Gewähr für Vollständigkeit oder Richtigkeit. Es wird keine Haftung übernommen für Schäden durch die Verwendung von Informationen aus diesem Online-Angebot oder durch das Fehlen von Informationen. Dies gilt auch für Inhalte Dritter, die über dieses Angebot zugänglich sind.

Für Bau-Feinschmecker...

... Alporit-Initiative –
die neue
Waffelplatte



Styrodur® 2800 Typ Batal®

- ◆ geschlossenzelliger, grün eingefärbter Wärme-Dämmstoff, beidseitig geprägte Oberfläche in Waffelstruktur
- ◆ sehr guter Haftverbund mit Beton, Putz und Klebemörtel
- ◆ Ein Produkt von BASF

alporit***
DÄMMSTOFFE

Feinschmecker - Bon

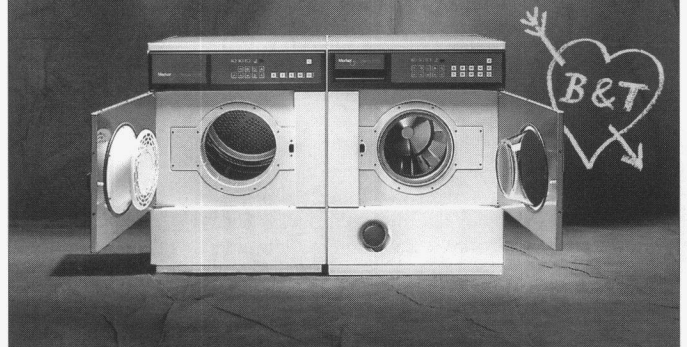
Wir – Bau-Feinschmecker – sind an der Alporit-Initiative (Waffelplatte Styrodur 2800) interessiert:

- ◆ Schicken Sie uns weitere schriftliche Unterlagen
- ◆ Wir erwarten Ihren telefonischen Rückruf
- ◆ Wir erwarten Ihren Aussendienst-Mitarbeiter mit weiteren Informationen.

Adresse:

Kork AG • Industriestrasse • 5623 Boswil
Telefon 057 47 11 44 • Telefax 057 46 18 82

Liebesgeflüster in der Waschküche:



Bianca & Tumbler in Aktion.

Das ideale Paar für Ihre Waschküche. Arm in Arm verrichtet es spielend Schwerarbeit. Und zelebriert auf Kommando auch heisse Nächte leise und zuverlässig. Bei B & T dreht sich alles um Ihre Wäsche. Dabei sind sie bescheiden im Unterhalt und einfach zu bedienen. Auf dass ihr Liebesgeflüster für lange, sehr lange Zeit Ihren Waschraum erfülle.

Ihr sicherer Partner für immer

Merker

Waschautomaten
Tumbler
Geschirrspüler

Merker AG
Dynamostr. 5
5400 Baden

Tel. 056/20 71 71
Fax 056/20 72 22

Verkauf und Service in Baden, Basel, Bern, Biel, Chur, Genf, Lausanne, Luzern, St. Gallen, Tessin, Wallis, Zürich

Das Harzenmoser Spritzwerk

QUALICOAT

Harzenmoser Spritzwerk

Termin O.K.

Termin O.K. Beim Harzenmoser Spritzwerk sind noch **Termine möglich**, wo andere längst nicht mehr mithalten können.

8 x 3,6 x 2m O.K. Im **grössten Pulverbeschichtungsraum der Schweiz** können **riesige Werkstücke in einem Durchgang beschichtet** werden (Max. Dimension: 8 x 3,6 x 2m). Das erspart Ihnen viel Zeit und Kosten.

Qualität O.K. Bei aller Geschwindigkeit muss die **Qualität garantiert** sein: Wir führen das **Qualicoat-Gütezeichen** und werden deswegen kontinuierlich von der **EMPA geprüft**. Zudem sind wir Mitglied der **Swisscoat-Vereinigung**.

Harzit®-Stahlbeschichtung O.K. In Forschung und Entwicklung sind wir weit fortgeschritten. Unser exklusives **Harzit®-Verfahren** mit **10 Jahren Garantie** ist ein **Beweis technischer Stärke**.

Harzenmoser Spritzwerk O.K. Die **Vorteile** des Harzenmoser Spritzwerks sind ein **Produkt aus High-Tech-Investitionen, effizienter Organisation und persönlichen Einsatz**: Wo der Chef selbst mitarbeitet und zum Rechten sieht, **da werden Sie optimal bedient**.



Das **Harzenmoser** Spritzwerk

Schützenwiesweg 4, 9240 Uzwil
Tel. 073 / 51 76 76, Fax 073 / 51 58 13



Es lässt uns kalt

Ist man verschnupft, geht die Laune in den Keller. Die Kleinen sind da sehr empfindlich.

cuprotherm®

Fussbodenheizungen verlangen hochwertige Materialien und besondere Sorgfalt beim Verlegen, denn ein Wasserschaden würde teuer zu stehen

*kommen. **cuprotherm®** ist ein hochwertiges Kupferrohr mit einer Ummantelung aus Spezialkunststoff. Korrosions- und Temperaturbeständigkeit geben Sicherheit und gewährleisten den wartungsfreien Betrieb. Die gute Biegefähigkeit und die einfache Verbindungstechnik erleichtern dem Installateur die Arbeit. Alterungsprobleme, erhöhte Heizwasser-*

temperaturen und -zusätze lassen uns kalt. Mit der Sauerstoffdiffusion machen wir es uns noch einfacher: sie findet nicht statt!

*Sie sehen, **cuprotherm®** ist genau das Richtige, wenn es um etwas ganz Menschliches geht: Wärme!*

KM (Suisse) SA
Thurgauerstrasse 76
CH-8050 Zürich

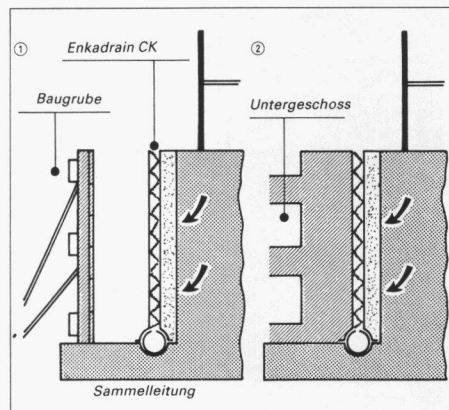


cuprotherm®



Immer mehr Enkadrain CK Drainage-/Schalungsmatten in Schweizer Baugruben

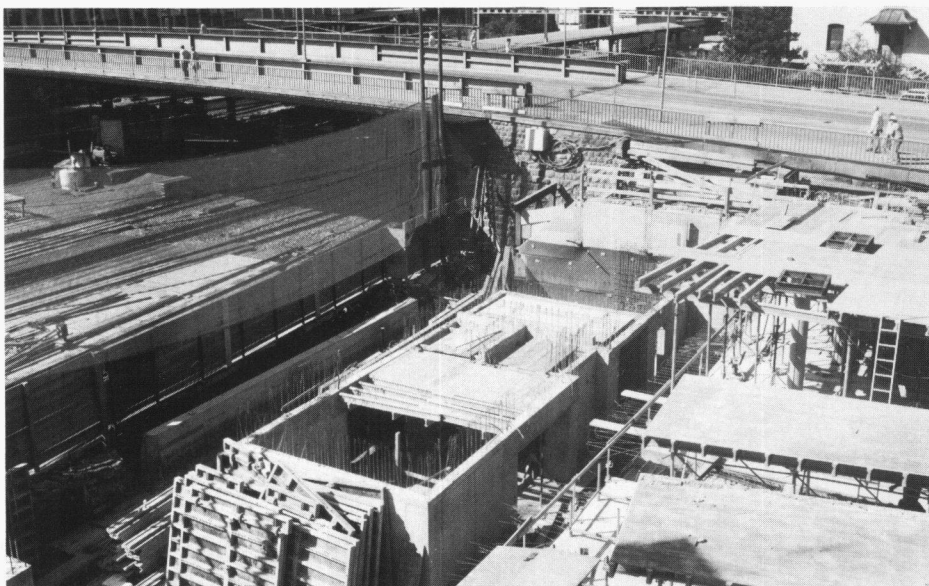
Die Probleme beim Betonieren gegen Rühl- und Schlitzwände, Fels usw. sowie beim Bauen in Hanglagen können oft nur durch aufwendige Massnahmen mit relativ hohem Platzbedarf gelöst werden. Anders bei Anwendung von Enkadrain CK, das seine Überlegenheit auch in schwierigsten Boden-, Hangneigungs- und Raumverhältnissen seit vielen Jahren beweist. So auch beim Bau des neuen Postbetriebsgebäudes beim Bahnhof Chur.



Wir fragten das verantwortliche Planungsteam:

Warum haben Sie in diesem Fall Enkadrain CK gewählt?

«Die engen Platzverhältnisse am Bahnhof Chur erforderten eine Rühlwand als Baugrubensicherung. Wir sahen eine Sickerschicht zwischen der Rühlwand und der einhäutig anbetonierten Aussenwand vor, um das durch die Rühlwand eindringende Wasser abzuleiten. Hierfür wurde Enkadrain CK 20, 2 cm dick, gewählt. Bei der gleisseitigen Aussenwand konnte mit Enkadrain CK 20 zusätzlich eine Trennlage zur Reduzierung der Körperschallübertragung vom Gleisfeld auf die Gebäude geschaffen werden.»



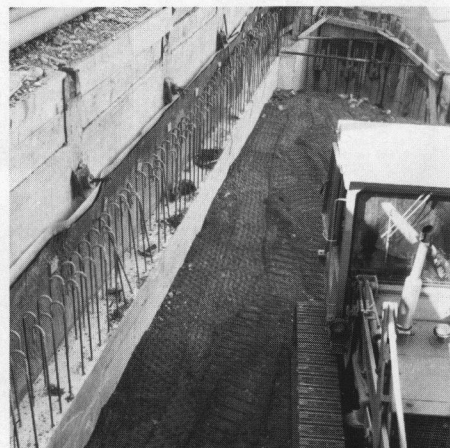
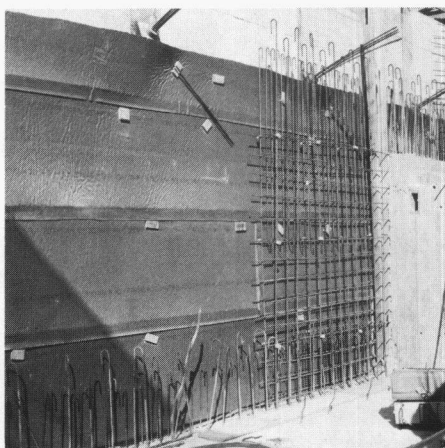
Viel Raumgewinn dank Enkadrain CK beim PTT-Neubau im Bahnhof Chur

Flexible Filter-, Sicker- und Schalungsmatte als ideale Lösung

Das an der Baugrubenwand befestigte Enkadrain CK besteht aus einer Spinnvlies-Filterlage aus Polyester, einer Sickerschicht aus hohlraumreichen, extrem druckfesten Polyamid-(Nylon-) Schlingen und einer betonierdichten Schicht als verlorene Schalung.

Ein zeit- und kostensparendes Multitalent

Enkadrain CK hat viele Talente: hervorragende Filterleistung, hohe Ableitkapazität, Dilatation und verlorene Schalung, Wasserentspannungs- und kapillarbrechende Schicht zwischen Baugrund und Bodenplatte bei horizontalem Einsatz. Die Matte passt sich mühelos jeder Form des Untergrundes an, ist unverrottbar und leicht zu verarbeiten. Der Einsatz von Enkadrain CK bedeutet: weniger Aushub, keine Abdichtung der Aussenwand, keine



Filter- und Sickerschicht, keine Baugrubenverfüllung!

Produktprogramm und Vertrieb

Enkadrain CK 10, 1 cm dick (vorkomprimiert), für hohe Drücke. Enkadrain CK 20, 2 cm dick, für normale Einsätze. Im klassischen Anwendungsbereich ersetzt Enkadrain CK L die CK-Typen zu wesentlich günstigerem Preis!

Enkadrain: mit Qualitäts-Sicherungszertifikat nach ISO 9001.

Beratung und Verkauf erfolgen durch den Enkadrain-Generalimporteur SCHOELLKOPF AG, Schaffhauserstrasse 265, 8057 Zürich, Telefon 01/312 16 16, Telefax 01/312 16 26.

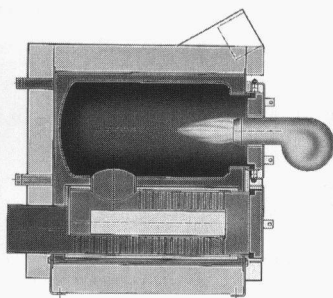
Enkadrain ist auch über den Baumaterialhandel erhältlich.



Cipag-Stratos PU, die Kompaktheizzentrale inkl. Brenner*

Die Stratos PU stammt aus der Stratos-Heizkesselreihe und **wird mit einem Oelbrenner geliefert**; 4 Brennermarken (Oertli, Elco, Cuenod, Six Madun) stehen zur Verfügung. **Direkt ab Lager mit oder ohne thermoglasiertem Unterstellboiler.** Verschiedene Temperaturregelungen nach Wahl. Dank einer neuen Technologie basierend auf dem Dreizugsprinzip, welche die Schadstoffwerte (insbesondere Stickoxyde) bis wesentlich unter die vorgeschriebenen Grenzwerte reduziert, ist die Cipag Stratos PU besonders umweltschonend. **Zuverlässig**, da vollständig in den Cipag-Werken in der Schweiz entwickelt und mit Stählen aus höchster Qualität hergestellt. **Modulierbar** mit 8 Heizkesselmodellen von 14 bis 60 kW, 3 Typen horizontaler Wasserpumpen (Inhalt 160 bis 400 Liter) und kompletten Ladegruppen.

* 4 Brenner zur Auswahl



Energietechnik und Apparatebau – 1604 Puidoux-Gare, Tel. 021/92 666 66
Filiale Pfäffikon/ZH, Tel. 01/95 000 95 – Filiale Oensingen, Tel. 062/76 26 94

Rechteckig, dreieckig, vieleckig, halbrund, rund usw.

ALUHIT-Leichtmetallgitter bieten für alle Form-, Mass- und Gestaltungswünsche Patentlösungen.

ALUHIT[®]
GITTER
DESIGN

FUNKTIONALITÄT
UND ÄSTHETIK
OK

Programm: ALUHIT-patentiertere
Zu- und Abluftgitter, Sonnen-
und Wetterschutzgitter, Fassa-
dengestaltungsgitter usw.

ALUHIT-Lineargitter für: Kon-
vektoren- und Brüstungskan-
näle, Schächte, Rinnen usw.

ALUHIT-Bürstenroste für Ein-
gangsschmutzschleusen.

Wir planen und produzieren ALUHIT-
Gitterdesign

Verlangen Sie jetzt die neue Gratis-
ALUHIT-Produktdokumentation der Wyss AG.
Sie präsentiert die ganze Palette der ALUHIT-
Gitter-Architekturprodukte im Detail.



Wyss AG
CH-6014 Littau, Grossmatte 9
Telefon 041 57 56 57
Fax 041 57 21 75

in ist out!



Mit einem RAG-Kugeltank haben Sie schon heute viele Vorteile:

- der RAG-Aussentank ist eine einmalige Investition und garantiert höchstmögliche Sicherheit
- Sie haben im Haus mehr Raum zur Verfügung zum Basteln, Tischtennispielen, als Sauna, Weinkeller und so weiter
- Sie erhalten mehr Lebensqualität und erreichen eine Wertsteigerung Ihres Heimes

- Der RAG-Kugeltank ist erst recht das Richtige, wenn Sie auch längerfristig kalkulieren: • lange Lebensdauer • einfachste und günstigste Wartung • kein Rosten! Ein RAG-Kugeltank ist schnell versenkt und lässt Sie ruhig schlafen (vom BUWAL zugelassen für Zonen A, B und C). Vergleichen Sie Kosten und Nutzen mit herkömmlichen Innentanks und deren Raumbedarf.

RAG-Kugeltank – rundum eine lohnende Investition.

Ruckstuhl AG, Kunststoffwerk, 4901 Langenthal, Tel. 063 28 21 91
Fax 063 23 01 37

rag

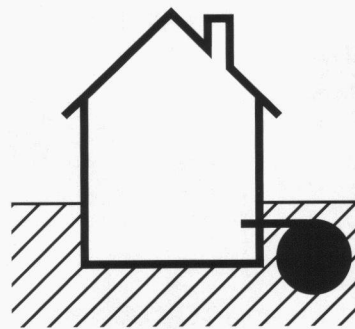
KUGELTANK-COUPON

Ja, ich will klug investieren, bitte senden Sie mir unverbindlich ausführliche Unterlagen.

Name/Vorname

Strasse

PLZ/Ort



ArchiCAD 2D/3D

Zehn gute Gründe, warum ArchiCAD laut SIA-Statistik mit grossem Abstand Marktführer in der Schweizer Architektur ist.

- 1** Weil **ArchiCAD** seit 1983 unter Einhaltung von SIA 400 ausschliesslich für den Architekten programmiert wurde und auch in Zukunft speziell auf die Belange des Architekten eingehen wird.
- 2** Weil **ArchiCAD** als vollintegriertes Architektur-CAD sowohl für Vorprojekt-Phase, Werk- und Detailplanung, Kostenschätzung mit Massenermittlung, etc. alle Arbeitsbereiche in einem Architekturbüro abdeckt.
- 3** Weil **ArchiCAD** traumhaft leicht zu bedienen ist und schon nach kurzer Zeit rationelles und kostensparendes Arbeiten ermöglicht.
- 4** Weil **ArchiCAD** im Grundpreis alles enthält und später keine Zusatzkosten entstehen.
- 5** Weil **ArchiCAD** keine Wartungsverträge braucht, Hotline gratis ist und von fachlich versiertem Support-Personal betreut wird.
- 6** Weil **ArchiCAD** in der Schweiz mit jährlichen Zuwachsraten von ca. 40% - und mehr als doppelt soviel Installationen wie die zweitplazierte Architektur-CAD-Applikation - eine zukunftssichere Investition ist.
- 7** Weil **ArchiCAD** als einziges Architektur-CAD sowohl auf dem Apple Macintosh Risc Power PC wie auch auf allen Windows Rechnern in absolut identischer Ausführung bei voller Datenkompatibilität läuft.
- 8** Weil **ArchiCAD** über alle Standard-Datenschnittstellen zu anderen CAD-Paketen verfügt und somit mit anderen Medienplanern korrespondieren kann.
- 9** Weil **ArchiCAD** in identischer Form in 50 Ländern und in 15 Sprachen zu den weltweit führenden Architektur-CAD zählt.
- 10** Weil **ArchiCAD** auch vom überlasteten Chef verstanden wird und er Herr im eigenen Hause bleibt...

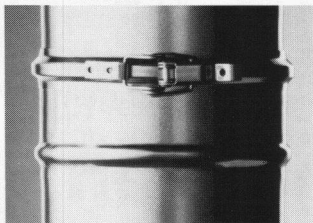
Generalvertrieb für die Schweiz und das Fürstentum Liechtenstein
INGENIEUR- & PLANUNGSBÜRO BOGATZKI AG
 Bahnstrasse 102, CH-8105 Regensdorf, Telefon 01/870 05 01, Telefax 01/870 06 43

Vereinbaren Sie
eine Demo mit uns!

SELKIRK
Systemgerechte Kamin-Technik.

Kaminsanierung durch schnelle Steckmontage mit dem SW-System.

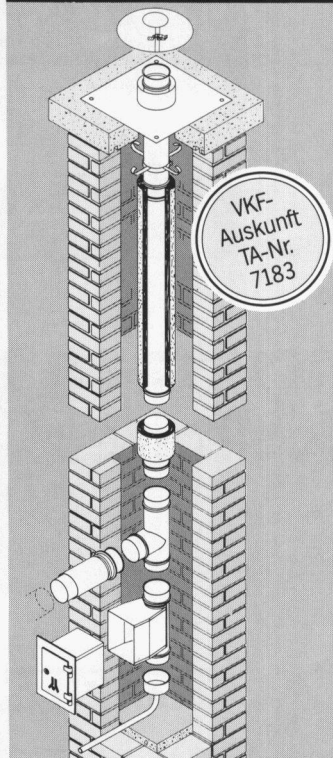
Kein Schneiden, Anpassen, Schweißen.



Sicherheit und schnelle Montage mit dem SW-System von SELKIRK. Die Auftulpungen erlauben das schnelle, präzise Ineinanderstecken der Elemente. Dann wird das Sicherheitsklemmband über Sicke und Auftulpung gelegt. Einmal schnapp - und fertig!

SELKIRK SCHORNSTEINTECHNIK GMBH
 Niederlassung Schweiz
 Limmatwiesenstrasse 2, 8955 Oetwil a.d.L.
 Telefon 01/748 17 17, Natel. 0 77/62 62 17
 Telefax 01/748 37 82

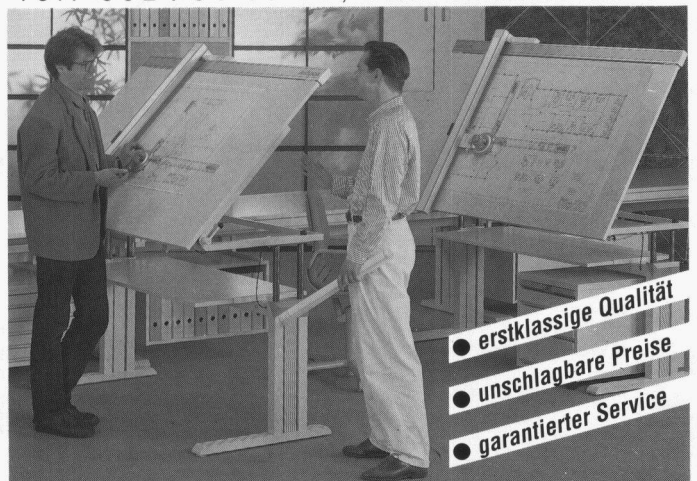
Systemgerechte Kamin-Technik
 vom Kessel bis zur Kaminmündung.



JOMA

Ihr Spezialist für die Einrichtung technischer Büros

JOMA-Trading AG, Weiernstrasse 22, 8355 Aadorf
 Tel. 052 / 61 41 11, Fax 052 / 61 20 51



- ersiklassige Qualität
- unschlagbare Preise
- garantierter Service

G U T S C H E I N

Ich wünsche Unterlagen über:

- Zeichenmaschinen
- Zeichentische
- Planschränke
- Büromöbel
- CAD-Arbeitsplätze

Meine Adresse:

SIA 3



BRANDENBERGER+RUOSCH AG
MANAGEMENT-BERATER

**Qualität ist
unser Leitbild**

Investoren und Vorgesetzte auf allen Stufen müssen heute eine Vielzahl von Projekten und Reorganisationen in kurzer Zeit und oft mit ungenügenden personellen Ressourcen oder mit fehlendem Know-how realisieren.

Die 40 Spezialisten der BRANDENBERGER+RUOSCH AG erbringen seit rund 30 Jahren die entsprechenden Management-Beratungsleistungen und nehmen auf diesem Gebiet in der Schweiz eine führende Stellung ein. Aus der Kerntätigkeit, der Projektmanagement-Beratung, sind sukzessive weitere professionelle Dienstleistungsbereiche entstanden. Dabei unterstützen wir als Projektleiter, Controller, Coach, Moderator, Know-how-Träger oder Trainer:

Projektmanagement in sämtlichen Disziplinen wie Industrie, Hochbau, Tiefbau, Forschung etc. für Investoren, Bauherren, Unternehmer etc., im privaten und öffentlichen Bereich.

Organisationsberatung zur Integration von Projektorganisationen in bestehende Strukturen bis hin zur Unternehmensreorganisation mit dem Ziel von effizienten und schlanken Leistungseinheiten.

Qualitätsmanagement als Spezialdisziplin unter Beizug der Regeln des Projektmanagements für massgeschneiderte Lösungen bspw. mit dem Ziel einer effizienten Zertifizierung nach ISO 9000 ff.

EDV-Beratung im Rahmen unserer Kerntätigkeiten einschliesslich der neutralen Prüfung und Abwicklung von EDV-Vorhaben und Projekten.

Ausbildung in allen unseren Disziplinen. Sei dies in Form unserer öffentlichen Seminare oder im Rahmen massgeschneiderter, auftraggeberspezifischer Ausbildungsprogramme.



Unsere Auftraggeber arbeiten seit vielen Jahren mit uns zusammen, denn unsere Leistungen sind von hoher Qualität und genügen den Anforderungen der ISO 9001. Eine solide Basis, auf die auch Sie sich verlassen können. Gerne stehen wir Ihnen für ein Gespräch zur Verfügung.

Hauptsitz	CH-8305 Dietlikon (Zürich)	Industriestrasse 24	Tel. 01 / 805 47 77
Niederlassung	CH-3000 Bern 6	Kirchenfeldstr. 68	Tel. 031/351 49 05
Niederlassung	CH-6002 Luzern	Habsburgstrasse 31	Tel. 041/ 23 71 91
Succursale	CH-1020 Renens (Lausanne)	Av. des Baumettes 3	Tél. 021/637 33 55



murfor[®] RE

Patent angem.

**Mauerwerksbewehrungen machen
Mauerwerk sicher!**

ZZ

ZZ ZIEGELEIEN

Postfach, 8045 Zürich
Telefon 01 468 21 11

SZFF-Richtlinien

Richtlinien und Technische Unterlagen der SZFF sind *massgebende* Entscheidungsgrundlagen für alle Partner im Fenster- und Fassadenbau.

Klar, dass Architekten, Planer und Fassadenbauer nach diesen Grundlagen *konstruieren und ausführen*. Klar, dass auch Sie diese nützlichen Arbeitsunterlagen kennen und nutzen sollten.

Einige Beispiele:

- **Schallschutz im Fensterbau**
- **Profildichtungen**
- **Dichtheit und Feuchtigkeitsschutz**
- **Fugendurchlässigkeit/Schlagregendichtheit**
- **Thermische Eigenschaften von Fenstern**
- **Verglasung von Fenstern**
- **Berechnung des mittleren k-Wertes**
- **Statische Bemessung von Profilen**
- **Einbruchhemmende Fenster**
- **Brandschutz**
- **Gütevorschriften für Beschichtungen**
- **Unterhalt und Reinigung von Metallfassaden**

Mit diesen Unterlagen wird eine klar definierte Qualität sichergestellt.
Was wollen Sie mehr?

Auskünfte und Bestellungen:

Schweizerische Zentralstelle für Fenster- und Fassadenbau SZFF
Riedstrasse 14, Postfach 213, 8953 Dietikon
Telefon 01 / 742 24 34 - Fax 01 / 741 55 53

Pfahlfundationen

- Bohrpfähle
- Ortsbetonpfähle «DELTA»
- Vibro - Ortsbetonpfähle
- Vorfabrizierte Betonpfähle
- Holzpfähle
- Presspfähle für Unterfangungen
- Mikropfähle
- Wasserbauarbeiten
- Spundwände

EGGSTEIN AG

Spezialgrundbau

Industriestrasse 16

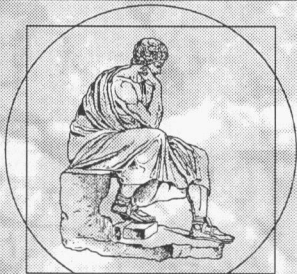
6005 Luzern

Telefon 041 / 44 66 04/05

Sokrates®

Leistungsverrechnung
Projektkontrolle

Für Microsoft Windows® & Apple Macintosh®



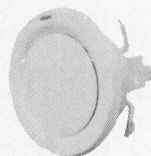
Die flexible Administrationslösung für Schweizer Ingenieure und Architekten.

Durchdacht. Praxisorientiert. Vollständig.

Informieren Sie sich an unseren kostenlosen Einführungsseminaren!

Helix Business Soft AG, Grundstr. 12, 6343 Rotkreuz
Tel. 042 64 50 19 Fax 042 64 50 38

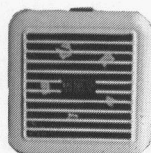
ANSON liefert



elektrische Abluftventile

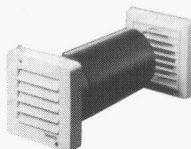
für zentrale Abluftanlage in Mehrfamilienhäusern. Energiesparend. 220 V, nur 10 W. Für Neuanlagen und Sanierungen. — Beratung und Angebot von:

ANSON liefert



Kleinventilatoren ANSON

Flach ohne Stutzen 156×156 und nur 46 mm tief. Auch für Bad/WC. 220 V, 100 m³/h. Leise und zuverlässig. Ein Qualitätsprodukt der ANSON AG:



Bad/WC-Ventilatoren für Aussenwand-Einbau

die „Fensteröffnen“ überflüssig machen. ANSOMATIC 220 V/15 W, 100 m³/h, komplett mit Schalter, Futterrohr, Aussengitter. Preisgünstig von:

ANSON liefert



für die permanente Bad/WC-Entlüftung

ANSON Ventilatoren mit Wärmerückgewinnung. Grosse Heizkostensparnis in Schulen, Spitälern, öffentl. Gebäuden etc. Selbstamortisierend. Referenzliste, Beratung und Offerte von:



ANSON-Infrarotstrahler für Badezimmer/WC

für wohlige Sofortwärme. Sparsam, weil Zentralheizung später ein- und früher ausgeschaltet werden kann. Einfach einzubauen. 220 V 2000 W. — Für Ihr Wohlbefinden von ANSON:

ANSON liefert



Nachlaufzeitschalter

in modernster IC-Technik. Zuverlässig. Für Treppenhausbeleuchtung, Bad/WC-Ventilatoren etc. AP- und UP-Modelle. Beste Qualitätsprodukte. Preisgünstig von:

ANSON AG 01/4611111

8055 Zürich
Friesenbergstr. 108
Fax 01/463 09 26

Nr. 1 für Bad/WC-Ventilatoren!

KALKULIEREN UND PLANEN SIE MIT UNSERER WINDOWS- SOFTWARE. DANN MACHEN SIE DEN SCHNITT.

Haben Sie schon
spitz gekriegt, was der
Computer in Architekturbüros
ausrichten kann?
Die Bauadministrations-
Software **BAU2000**
und die CAD-Software
RIBCON werden's
Ihnen zeigen. Und
da beide unter
Windows laufen,
fällt es umso leichter,
alte Gewohnheiten aus
dem Fenster zu werfen.

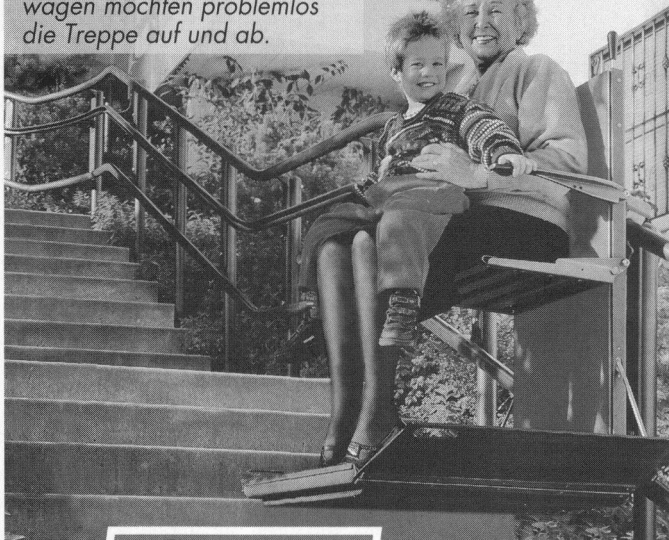


BAUCAD AG

BAUCAD AG, Neugutstrasse 66, 8600 Dübendorf, Tel. 01/820 25 00, Fax 01/820 25 70
BAUCAD SA, Av. de Provence 4, 1007 Lausanne, Tél. 021/625 62 91, Fax 021/624 81 21

Treppenlifte für jeden Anspruch

Auch Personen im Rollstuhl,
Senioren, Mütter mit Kinder-
wagen möchten problemlos
die Treppe auf und ab.



rigert

Rigert Maschinenbau AG
6405 Immensee
Tel. 041 81 53 81
Vertretungen in der
ganzen Schweiz



Senden Sie mir Ihre Dokumentation
über Innenanlage Aussenanlage

Name: _____

Strasse: _____

PLZ/Ort: _____

Tel.: _____

SIA

TERRATECH



- Gesamtbaugruben
- Spezialarbeiten im Tiefbau

TERRATECH AG 01/312 20 44



Verbundpfähle

Beispiel: Industriebau. Gebäude Tramont,
Firma ABB, Zürich-Oerlikon.

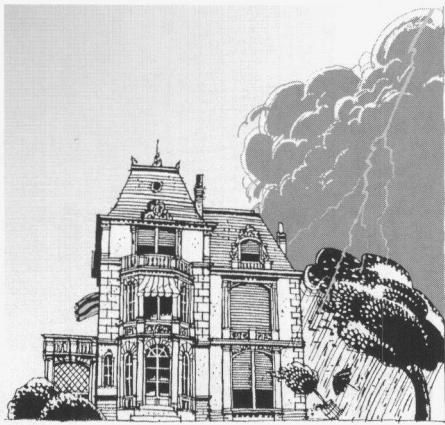
Einsatzbereiche der Verbundpfähle:

- Pfahlfundationen,
- Unterfangungen und Fundamentverstärkungen,
- Hang- und Rutschstabilisierungen,
- Auftriebssicherungen,
- kleine Rühlwände.

Wir sind **die** Spezialisten
für Spezialarbeiten im Tiefbau

GREUTER GRUNDBAU AG

8182 Hochfelden, Postfach 26
Tel. 01-860 70 78 • Fax 01-860 80 65



*Donnerwetter? Somfy macht
die Schotten dicht. Automatisch.*

ROLLÄDEN, LAMELLEN- UND SONNEN-
STOREN SOWIE VIELES MEHR BEWEGEN
SICH GANZ NACH IHREN WÜNSCHEN.
ODER NACH DEN LAUNEN DES WET-
TERS. AUTOMATISCH. DANK STEUE-
RUNGEN UND MOTOREN VON SOMFY.

SOMFY®

Wer sonst?

SOMFY AG, VORBUCHENSTRASSE 17,
8303 BASSERSDORF, TEL: 01 836 80 70

Mit **econos** bis zu 30% Energie sparen!

Mit Hilfe modernster Messgeräte
überprüfen und optimieren wir
Ihre haustechnischen Anlagen zu
Ihrem Vorteil und Nutzen!

- Energieeinsparungen bis zu 30%
- kleinere Betriebskosten
- Verbesserung der Werterhaltung
- Erhöhung des Wohlbefindens
- Steigerung der Anlagensicherheit
- Verbesserung der Ökologie

ISO 9001
Systematisch
Qualifiziert
Servicebewusst

**NOVELAIR
SIFRAG**

Rufen Sie uns an für
weitere Informationen!

4052 Basel	061/271 13 22
3027 Bern	031/991 18 75
1211 Genève	022/731 19 60
1000 Lausanne	021/617 12 82
4414 Füllinsdorf	061/901 93 03
6312 Steinhausen	042/42 43 42
8036 Zürich	01/463 91 61

CHROMSTAHL POLIERT – PREIS BRILLANT.



BoSol Innox in poliertem Chromstahl. Eines von 4 Model-
len aus der neuen Badheizkörper-Linie von Borer.

Denken Sie jetzt nicht, dass der günstige Preis auf Kosten der Qualität geht. Im Gegenteil. Der Heizkörper ist so perfekt verarbeitet, dass Sie nirgends eine Schweissnaht finden. Natürlich kann er über das Zentralheizungsnetz, mit Elektroheizstab oder kombiniert betrieben werden. Dabei ist er so montagefreundlich, dass auch der Installateur seine Freude daran hat.

Verlangen Sie unseren Prospekt - 061 785 61 11.

BORER
HEIZKÖRPER

BoSol Innox. Wärmstens empfohlen.

**Borer Technik AG, CH-4227 Büsserach,
Telefon 061 785 61 11, Telefax 061 785 61 12.**

Haben Sie auch für Ihre finanziellen Projekte ein gut aus- gebautes Fundament eingeplant?

CS-Firstphone BUSINESS, die erste Geschäfts-Telefonbank, ist genau auf die Bedürfnisse von kleinen und mittleren Firmen sowie Selbständigerwerbenden zugeschnitten. So viele Vorteile bietet keine andere Bank: Professionelles Cashmanagement, mehr Zins mit 3% in der Cashbox und

trotzdem jederzeit volle Liquidität. Und fast grenzenlose Flexibilität, denn mit CS-Firstphone BUSINESS haben Sie an 365 Tagen rund um die Uhr persönlichen Service zur Verfügung. Viele gute Gründe zum Handeln. Am besten rufen Sie gleich an – wir informieren Sie gerne.

CS-Firstphone
— BUSINESS —

Die Bank-Verbindung für Firmen und Selbständigerwerbende.

Für mehr Informationen: Telefon 155 68 68.

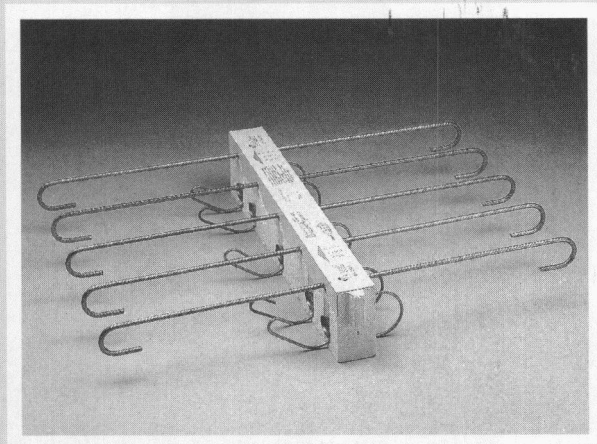


SCHWEIZERISCHE KREDITANSTALT
SKA

AKTUELL

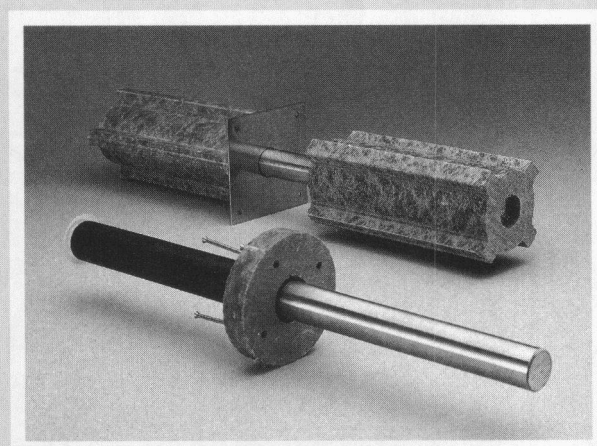
STAND DER TECHNIK

SCHÖCK ISOKORB E



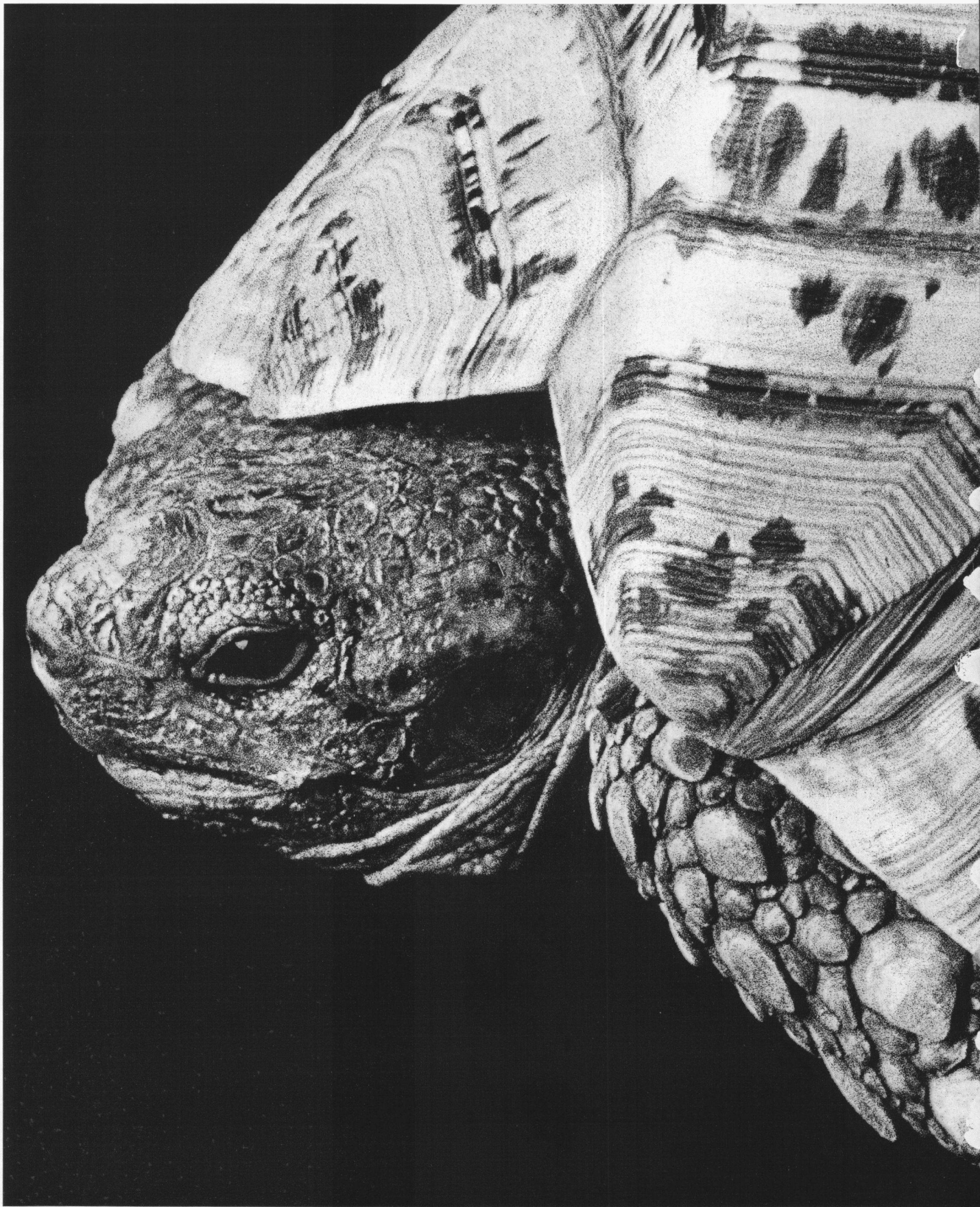
- optimale Wärmedämmung
- Korrosionsschutz 1.4462 gerippt
- geprüftes Bauteil
- individuelle technische Beratung
- gutes Preis- Leistungsverhältnis
- Europas größter Hersteller

SCHÖCK DORN



- bester Korrosionsschutz
- Montagefertig (inkl. Nägel BFK)
- geprüftes Bauteil
- individuelle technische Beratung
- homogene Baustoffe
- gutes Preis- Leistungsverhältnis
- ab Lager lieferbar

WIE DIE NATUR SICH SCHÜTZT, SO SCHÜTZEN WIR AUCH SIE.



Robust geschützt. Cemfor Fassadenelemente zeigen überlegene Materialkennwerte: dank hoher Biegezugfestigkeit sind sie mechanisch stark belastbar,

schlagfest, absolut frost- und tausalzbeständig und selbstverständlich nicht brennbar. Harte Fakten, die Ihnen Wirtschaftlichkeit garantieren. Ob für Neu-

bauten oder Renovationen, mit unserem mineralisch aufgebauten Verbundwerkstoff aus glasfaserarmiertem Feinbeton geben Sie mehreren Generationen ein