

**Zeitschrift:** Schweizer Ingenieur und Architekt  
**Band:** 112 (1994)  
**Heft:** 46

## Werbung

### Nutzungsbedingungen

Die ETH-Bibliothek ist die Anbieterin der digitalisierten Zeitschriften. Sie besitzt keine Urheberrechte an den Zeitschriften und ist nicht verantwortlich für deren Inhalte. Die Rechte liegen in der Regel bei den Herausgebern beziehungsweise den externen Rechteinhabern. [Siehe Rechtliche Hinweise.](#)

### Conditions d'utilisation

L'ETH Library est le fournisseur des revues numérisées. Elle ne détient aucun droit d'auteur sur les revues et n'est pas responsable de leur contenu. En règle générale, les droits sont détenus par les éditeurs ou les détenteurs de droits externes. [Voir Informations légales.](#)

### Terms of use

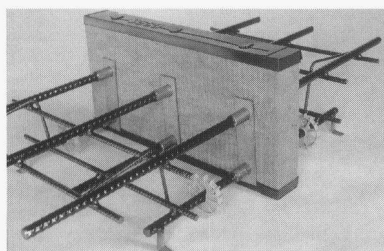
The ETH Library is the provider of the digitised journals. It does not own any copyrights to the journals and is not responsible for their content. The rights usually lie with the publishers or the external rights holders. [See Legal notice.](#)

**Download PDF:** 17.11.2024

**ETH-Bibliothek Zürich, E-Periodica, <https://www.e-periodica.ch>**

# Konstruktive Kreativität am Bau.

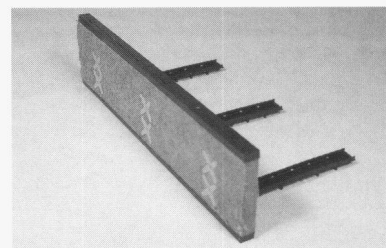
Der Name Egco steht für die patentierte Schweizer Erfindung des Kragplattenanschlusses und ist seit Jahren ein Begriff für innovative Kreativität – für wegweisende Pro-



**EGCOBOX** Der EURO-patentierte, EMPA-geprüfte, in der Schweiz meistverwendete kraftschlüssige Normkonstruktions-Kragplattenanschluss aus hochwertigem Armierungsstahl S 500 mit dazwischenliegender Wärmedämmung aus Mineralwolle • ein statisch klares System • korrosionssicher • bruchsicher • einbausicher • brandsicher.

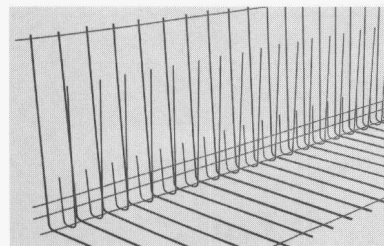
dukte und Optimierungen im Eisenbetonbau, die praktisch jede architektonische Idee verwirklichen helfen • weil Sie bei uns einen **spezialisierten Ingenieur** als Gesprächspartner haben • weil wir Ihre **Lösungs-Qualität**

**gratis** durch individuelle statische, formale und preisliche Produkt-Optimierungen erhöhen helfen • weil wir Ihnen **die Sicherheit der System-Qualität** bieten,



indem wir nur erprobte Materialien verwenden, und nur statisch klar kalkulierbare Systeme qualitätssichernd produzieren • weil wir

**EGCOISO** Das einbaufertige, isolierende Decken-Stirnabschalungs- und -Trennelement in praktischer 1-Meter-Länge; mit Mineralwollplatte • brandsicher • optimale Wärme- und Schalldämmung • kein zusätzlicher Schallmaterial- und Verlege-Aufwand • kürzeste Verlegezeit • gleichzeitiges Betonieren von zwei getrennten Bauteilen.



**EGCOTEC** Die Armierungskörbe in «FUJ»-Form und in der «PLOT»-Komplementärform machen Schluss mit allen arbeitsintensiven Details bei formoptimierten Armierungen von Wand-Decken-Anschlüssen, Bodenplatten, Randarmierungen, Streifenfundamenten • lösen auch selten auftretende Details • kostengünstig • baurationalisierend • verlegesicher.

Ihnen eine **lückenlose und schnelle Leistungskette**, von der Beratung über die Berechnung, von der Produktion bis zur Baustelle, bieten • weil Sie **unsere Standard-Produkte über ca. 85% der**

**Stahlhändler erhalten**, wobei in jeder Region eine ausgewählte Firma ein Lager unterhält. **Ihre Ansprüche** an Sicherheit, Wertbeständigkeit, Funktionalität, Oekonomie und Oekologie fordern uns täglich von neuem heraus!

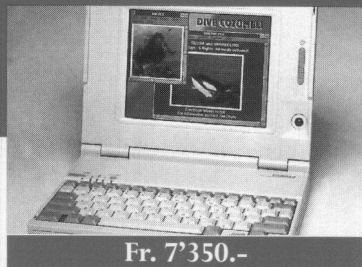
**EGCO**<sup>®</sup>  
Kreativität am Bau

Verlangen Sie Unterlagen bei: Egco AG, Technische Bau-Produkte  
Les Placettes, 1696 Vuisternens-en-Ogoz, Telefon 037 31 30 12  
Telefax 037 31 30 50

Compaq LTE Elite: "Mobile Computing auf der High-End-Stufe!"

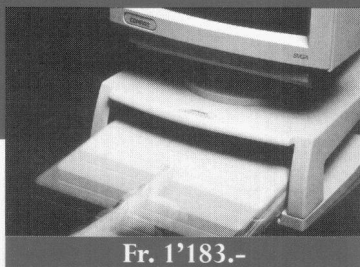
# 75 MHz, mobil – Netzteil drin!

Wirz Brügger Lüthi



Fr. 7'350.-

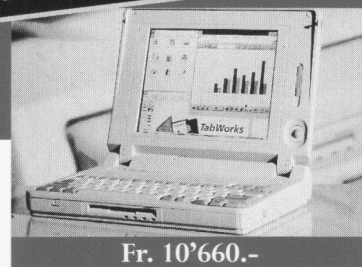
**LTE Elite 4/40CX**  
40 MHz 486DX2 SL-enhanced Prozessor  
inklusive 8 KByte Cache und Coprozessor,  
4 MByte RAM, 170 MByte Festplatte  
(wechselbar), 8,4" Aktiv-Matrix (TFT)  
Farbbildschirm.



Fr. 1'183.-

**Compaq SmartStation**  
Motorisierte Expansion Base, damit Ihr  
Notebook zu einem Desktop PC wird;  
sicher und komfortabel.

**Die Notebook-Innovation!**



Fr. 10'660.-

**LTE Elite 4/75CX**  
75 MHz Intel DX4 SL-enhanced Prozessor  
inklusive 16 KByte Cache und Coprozessor,  
8 MByte RAM, 340 MByte Festplatte  
(wechselbar), 9,5" Aktiv-Matrix (TFT)  
Farbbildschirm.

**Ihre kompetenten Compaq Händler:**

**Johner & Johner AG**  
Wasserwerkstrasse 4 • 3011 Bern • 031/311 61 44

**Rietmann Computer AG**  
Zürcherstrasse 282 • 8500 Frauenfeld • 054/728 85 00

*Zusätzlich innovativ:*

- unschlagbares Preis-Leistung-Verhältnis
- integriertes Netzteil
- PCMCIA Schnittstelle



Intel Inside ist ein eingetragenes Warenzeichen der Intel Corporation

**COMPAQ**  
COMPUTER MIT VORSPRUNG



# SA

**2. INTERNATIONALE AUSSTELLUNG  
FÜR TUNNELBAU UND  
UNTERIRDISCHE AUSSCHACHTUNGEN**

 **EINE AUSSTELLUNG  
DER FIRMA  
MACK-BROOKS**

**MESSE BASEL  
SCHWEIZ**

**29. NOVEMBER -  
1. DEZEMBER 1994**

An:  
Doris Stidston  
Mack-Brooks Exhibitions Ltd  
Forum Place  
Hatfield, Herts AL10 0RN  
England  
Tel: +44 707 27 56 41  
Fax: +44 707 27 55 44

Bitte senden Sie mir weitere Unterlagen  
(wie angekreuzt):

- Aussteller-  Besucher-  Angeschlossene  
informationen Informationen Konferenz

**Abs.:**

Name.....

Firma.....

Adresse.....

Tel:.....

Fax:.....

## Neu bei FALU: Chromstahlrohrschellen (V4A)



**Sind Ihre Installationen besonderen Umweltbelastungen wie z.B. hoher Feuchtigkeit, chemischen Einflüssen, usw. ausgesetzt? Dann sollten Sie für die Befestigung Ihrer Rohre die FALU-Chromstahlrohrschellen (V4A), schutzgasgeschweisst, verwenden. FALU-Rohrschellen sind beim Fachhandel erhältlich.**

Verlangen Sie  
Unterlagen und  
Wiederverkäufer-  
liste bei:



K. Fassbind-Ludwig & Co. AG  
8646 Wagen bei Jona  
Telefon 055-28 62 54  
Fax 055-28 19 79



«Ich habe  
mein Portemonnaie  
am Schlüsselbund! »

Das chip-key-system der neuen bargeldlosen Gebührenauto-  
maten Bicont 803 machts möglich! Den exklusiven Chip-key-  
Schlüssel laden Sie mit einem Geldvorrat bis max. Fr. 999.90  
ohne separate Ladestation immer wieder neu.

Wählen Sie den Bicont CKS 803 vor allem für zeitabhängige  
Abrechnung. Ideal für leistungsabhängigen Betrieb ist der für  
die Montage auf Normzähler vorbereitete Bicont CKE 803.

Exklusiv für Elektrizitätswerke: der EW-key zum Einziehen  
fälliger Stromrechnungen.



**Bicont 803 – die bargeldlosen  
Gebührenautomaten**

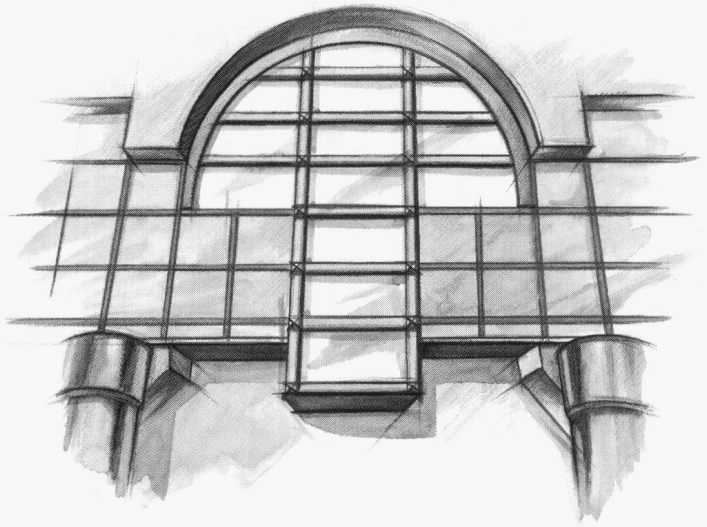
**ELEKTRON** Elektrotechnik  
Elektronik  
Nachrichtentechnik

Elektron AG, Riedhofstrasse 11, 8804 Au ZH  
Telefon 01 781 01 11, Fax 01 781 02 02

Suisse Romande: **Prodelec SA**, 1080 Les Cullayes, tél. 021 903 32 24

**NEU**

**Internorm-Fenster  
garantieren jetzt noch  
bessere Aussichten**



Jetzt sehen Architekten noch besser  
aus, wenn sie bei Projekteingaben die  
neuen Internorm-Fenster vorsehen.

**Formschön**

Leichte, gerundete Kanten für ein  
schönes, harmonisches Fassadenbild,  
sauberste Verarbeitung, Softline-Griffe.

**Perfekte Technik**

3-Kammern-System, 3 Dichtungen,  
hoher Isolationswert (k-Wert), neue  
Bautiefe von 68 mm, absolut form-  
stabil, jahrzehntelange Lebensdauer,  
kein Unterhalt.

**Umweltfreundlich**

Geringer Silikon-Einsatz, reduzierter  
Kleber-Aufwand, schwermetallfreie  
Kunststoff-Mischung, nach Jahrzehn-  
ten umweltfreundlich recycelbar.

**Internorm®**  
**FENSTER ZUR WELT**

Infe AG, Hinterbergstrasse 15, 6330 Cham  
Tel. 042 42 03 26, Fax 042 42 03 32

**Anruf genügt: 155 50 58**

Und schon senden wir Ihnen  
die komplette Gratis-Dokumentation  
zu den neuen Internorm-Fenstern.  
Sogar Ihr Anruf ist gratis.

WYSS & PARTNER / NEAA

Sid 1011

**GUBER**  
NATURSTEINE

**Da ist GUBERSTEIN gefragt!**

Dorfplatz Hergiswil NW  
Bogenpflasterung/Kleinpflaster



Beratung und Verkauf über den Steinfachhandel oder direkt bei

Neue

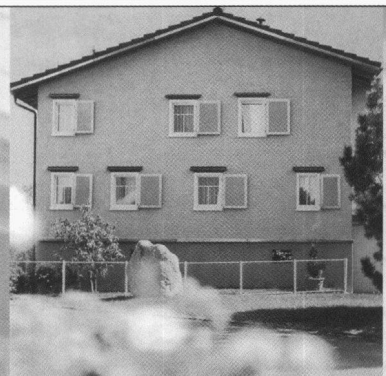
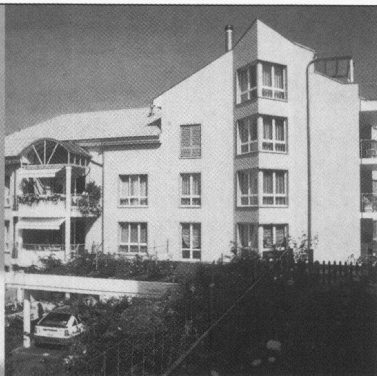
AG STEINBRUCH



GUBERALPNACH

Neue AG Steinbruch Guber, 6055 Alpnach, Tel. 041 96 28 28, Fax 041 96 13 45

MAUICHE CREATIVE ASW LUZERN



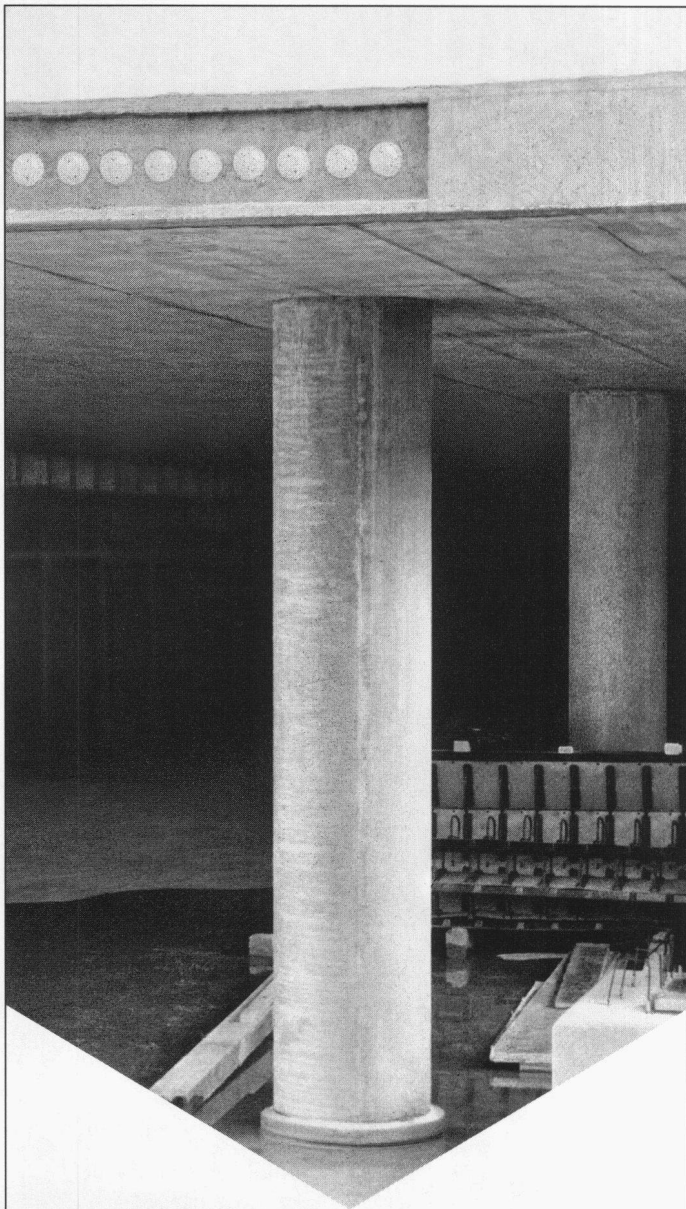
## Metallzargen für aussenisolierte Fassaden

- Zargen in allen Varianten mit oder ohne Rolladenkasten mit an Cr Ni St Kloben befestigten Klapppläden oder mit aufgebautem Regendach
- Aus Aluminium thermolackiert nach NCS-Farbkarte
- Oder aus nichtrostendem Cr Ni St glasgestrahlt oder gebeizt



**WALSER+CO.AG**

9044 Wald AR, Telefon 071 95 15 21, Telefax 071 95 15 07



Zum Thema Beton-Flachdecken:

## Verkürzte Bauzeit - erhöhte Tragfähigkeit

Die für Flachdecken konzipierte Stützstreifen-Vorspannung bietet gewichtige Vorteile: schlanke Decken, minimale Durchbiegungen, günstiges Rissverhalten, reduzierte Durchstanzbeanspruchung und dazu kurze Bauzeiten. Noch kürzere Termine erreichen Sie beim Einsatz von vorfabrizierten Stützen. Mit hochfestem Beton lassen sich extrem schlanke Querschnitte realisieren. Verlangen Sie Unterlagen.

 **StahlTon**  
Im Element am Bau

StahlTon AG · Riesbachstr. 57 · 8034 Zürich  
Tel. 01-384 89 90 · Fax 01-383 66 40

κ

## Hygienische Verhältnisse...



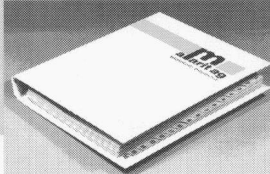
Spitäler, Lebensmittel-Produzenten, Chemische Betriebe, High-Tech-Unternehmen etc. verlassen sich auf die

## topygienischen Kunstharz-Belagsysteme

von amarit.

In der Gesamtdokumentation erfahren Sie mehr über diese sauberen Lösungen.

*Rufen Sie einfach an, oder schicken Sie den Coupon an die amarit-Niederlassung in Ihrer Nähe.*



Ja, bitte schicken Sie mir gratis und unverbindlich die grosse amarit-Gesamtdokumentation.

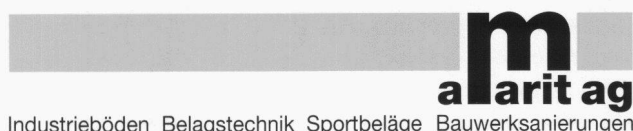
Name: \_\_\_\_\_

Firma: \_\_\_\_\_

Strasse: \_\_\_\_\_

PLZ/Ort: \_\_\_\_\_

Telefon: \_\_\_\_\_

 **amarit ag**

Industrieböden Belagstechnik Sportbeläge Bauwerksanierungen

Bern  
Fellerstrasse 11  
3027 Bern  
Tel. 031 992 77 66  
Fax 031 992 77 81

Luzern  
Eichwaldstrasse 5  
6000 Luzern  
Tel. 041 41 40 12  
Fax 041 41 37 41

Zürich  
Stationsstrasse 3  
8306 Brüttisellen  
Tel. 01 833 55 55  
Fax 01 833 45 87

Lausanne  
Route de la Conversion  
1093 La Conversion  
Tel. 021 39 61 66  
Fax 021 39 61 65

# PRESYN Top-Floor<sup>plus</sup>



Der Fliessunterlagenboden mit System

**plus** hohe Einbauleistung  
**plus** schnelle Begehbarkeit  
**plus** Gutes Preis-Leistungsverhältnis

## PRESYN

**Presyn AG**  
**Industrie Neuhof 9, 3422 Kirchberg**  
**Telefon 034 - 45 63 66**  
**Fax 034 - 45 35 71**

### Die Materiallieferanten in Ihrer Region:

Agrébeton SA	Av. de Riond-Bosson 14	1110 Morges
Bamag AG		8723 Rufi
Béton Frais SA	Rue Marziano	1227 Genève
Béton Frais SA	Rue des Helvètes	2074 Marin
W. Biedermann AG	Werkstrasse 3	2553 Safnern
Fr. Blaser AG	Dicki 200	3415 Hasle-Rüegsau
A. Dudler + Co.	Rietlistrasse 1	9422 Staad
Fritschi Beton AG	Allmend	4617 Gunzgen
K. + U. Hofstetter AG	Ostermundigenstr. 34A	3006 Bern
Hochuli AG	Entfelderstrasse 4	5742 Kölliken
Kieswerk Untervaz AG		7204 Untervaz
Montebello AG	Kies- + Betonwerk	7504 Pontresina
NEUE AGIR AG	Kieswerk Hardwald	8953 Dietikon
Pagani SA		6703 Osogna

# Zugegeben – eine merkwürdige Form für ein



## Sparschwein.

Unser «Sparschwein» will Ihnen nicht ans Geld, sondern an die Wäsche. Sehr genügsam – verbraucht es minimal Strom und Wasser: Schongang für Ihr Portemonnaie. Dazu hat es eine sehr hohe Lebenserwartung und ist mit High-Tech gegen Ermüdungserscheinungen geimpft – das erspart Ihnen Ärger und Umtriebe.

Ihr sicherer Partner für immer

## Merker



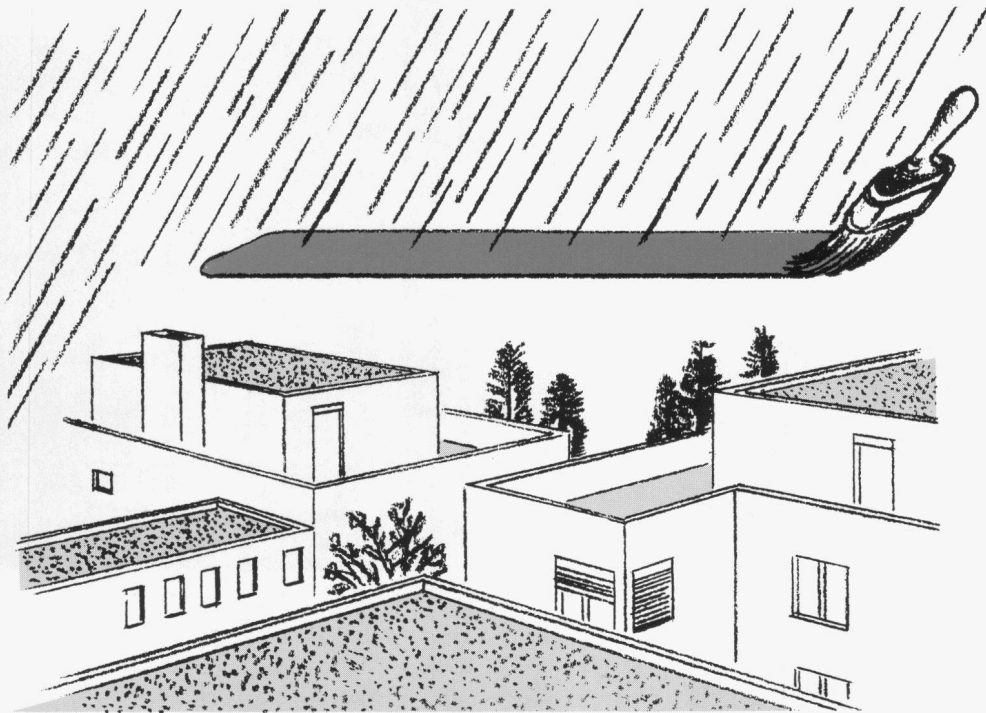
Waschautomaten  
 Tumbler  
 Geschirrspüler

Merker AG  
 Dynamostr. 5  
 5400 Baden

Tel. 056/20 71 71  
 Fax 056/20 72 22

Verkauf und Service in Baden, Basel, Bern, Biel, Chur, Genf, Lausanne, Luzern, St. Gallen, Tessin, Wallis, Zürich





## Decothane

Die professionelle Abdichtung für Balkone, Flachdächer sowie Unterniveau-Garagen.

Die Beschichtung wird direkt mit Pinsel oder Rolle aufgetragen.

Decothane ist sofort resistent gegen Regenwasser.

peko

## Forbo-Repoxit AG

Helgenstrasse 21, Postfach  
8403 Winterthur  
Telefon 052 242 17 21  
Telefax 052 242 93 91

Filiale: 3415 Hasle-Rüegsau  
Emmenau 3, 3415 Hasle-Rüegsau  
Telefon 034 61 62 00  
Telefax 034 61 63 43

**forbo**  
**repoxit**

Die Bodenmacher aus Winterthur

**ID-C**

Computersysteme für  
Büroadministration  
Architekten,  
Bauingenieure,  
Werbeagenturen und  
Visuelle Gestalter

**IDC AG Luzern**  
Langensandstrasse 74  
CH - 6005 Luzern  
Telefon 041 40 45 80  
Fax 041 44 00 53

Beratung, Verkauf,  
Schulung und  
Unterstützung  
von Hard-  
und Software

Seit 8 Jahren  
offiz. Vertreiber und  
Direktimporteure  
von ArchiCAD™

**JETZT MIT NOCH MEHR *Power***  
**ArchiCAD 4.5 mit PowerPC nur auf Apple Macintosh!**

# ArchiCAD®

**Nach SIA-Erhebung der absolute Marktleader  
im schweizerischen CAD Bauwesen**


- Planerfassung in allen Masstäben 2D und 3D
- Photorealistische Berechnungen 2D/3D
- Darstellung von Schlagschatten
- Dynamische Vermessung
- Massenermittlung
- DXF Import/Export
- Autom. Fassaden- und Schnittgenerierung
- PowerPC-, Apple- und Windows-Versionen
- Parametrisierte 2D/3D-Architektur-Symbolbibliothek
- Zusatzprogramme Treppmacher, PlotMaker und PlayBack



**Als Ergänzung zu ArchiCAD bieten wir Ihnen die komplette  
Bau-Lösung mit Mac+Bau, cumTerra und HouseMap.**

**Verlangen Sie unsere aktuellen Bündel-Preise!**

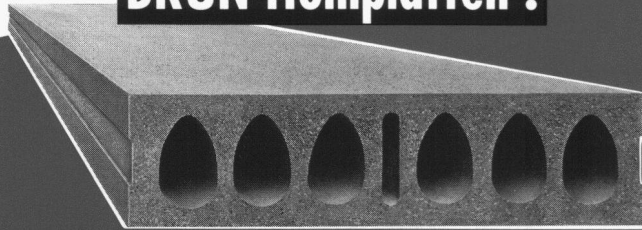
**IDC AG Luzern, Telefon 041 40 45 80**

 Apple Centre

ELEMENTWERK BRUN AG MOOSHÜSLISTRASSE 6032 EMMEN  
TEL. 041 / 55 16 16 FAX 041 / 55 18 66



## BRUN Hohlplatten :



## Das Deckenbau - System unserer Zeit !

Vorfabrizierte Betonelemente für Wohn-, Gewerbe-  
und Industriebauten.  
In der Anwendung rationell, schnell und preiswert.

Verlangen Sie unsere Dokumentation.

## Unsere Spezialität

# Fugendichtung in Betonbauwerken

Verlangen Sie unsere  
tech. Dokumentation

mastix sa - Ordner Gratisversand

PI/JM /94 /Mast5

Name .....

Anschrift.....

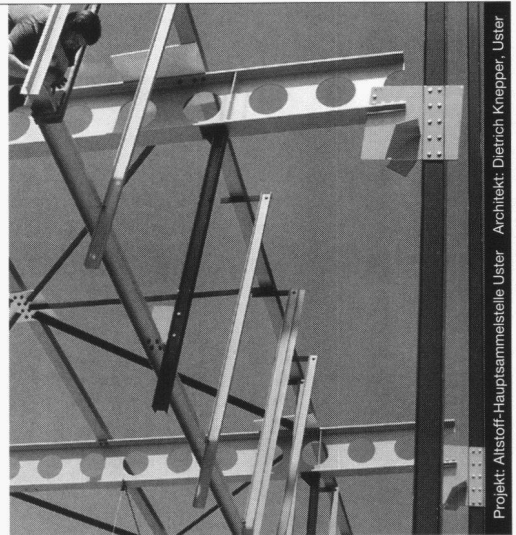
PLZ..... Ort.....

Rte Aloys-Fauquez 28  
CH 1018 Lausanne

**mastix sa**

Tel. 021 / 648 29 49  
Fax 021 / 648 31 72

# Stahlbauten



Projekt: Altstoff-Hauptsammelstelle Uster Architekt: Dietrich Knepper, Uster

Nur mit diesem Baustoff sind die grössten Spannweiten und Höhen möglich, dies mit Berücksichtigung der Wirtschaftlichkeit und des vorteilhaften Leistungsgewichtes. Stahl bietet eine nahezu unerschöpfliche Fülle von Möglichkeiten, Ihre Ideen zu verwirklichen.

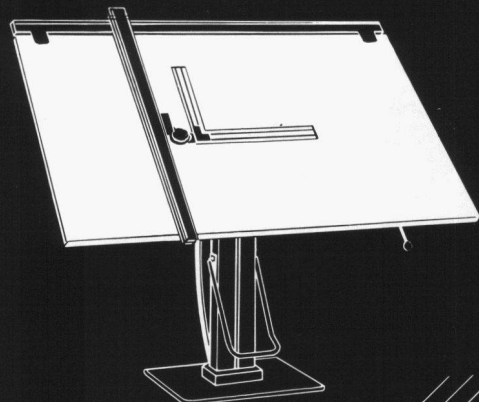
Wir informieren Sie gerne kompetent und ausführlich.



Tuchschmid Engineering AG  
Kehlhofstrasse 54, CH-8501 Frauenfeld

Telefon 054 26 11 11  
Telefax 054 22 28 38

FÜHREND IN ZEICHENTECHNIK.



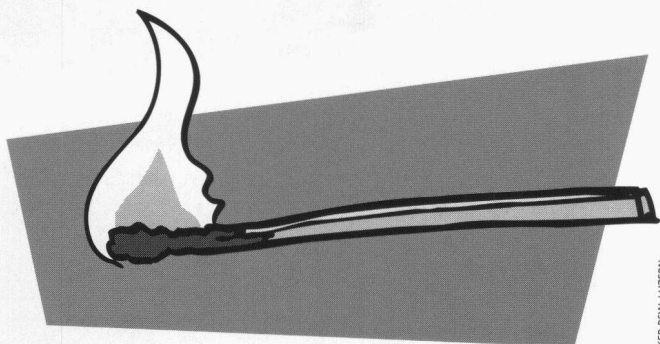
**RWD**

ZEICHENTECHNIK

Dietikon 01 740 68 22  
Henu 073 50 95 95  
Rotkreuz 042 64 34 44

Wärmedämmung mit FOAMGLAS®

# Fachleute sind Feuer und Flamme.



HILFKEPER BSW, LUZERN

FOAMGLAS® bietet höchste Sicherheit für Mensch und Umwelt. Der anorganische Sicherheits-Dämmstoff aus geschäumtem Glas ist nicht nur einzigartig langlebig. Er weist auch eine positive Öko- und Energiebilanz auf.

Warum Fachleute zusätzlich Feuer und Flamme sind: FOAMGLAS® ist nicht-brennbar. Es tritt keine Erhöhung der Brandlast ein. Im Brandfall trägt Schaumglas weder zur Rauchentwicklung noch zur Entstehung giftiger Brandgase bei. FOAMGLAS® ist zudem faserfrei, frei von FCKW und HFCKW, wohngiftfrei. Brennend interessant, unsere Unterlagen mit weiteren Fakten.

# FOAMGLAS®

Wärmedämmung für Generationen

PITTSBURGH CORNING (SCHWEIZ) AG,  
Spitalstr. 12, 2502 Biel,  
Telefon 032/ 23 55 55, Fax 032/ 23 10 81



## NEU 7 GRÖSSEN

Masse in cm

80/60

100/50

100/60

100/75

100/100

NEU

120/ 60

NEU

120/80

Wandstärken wahlweise  
20/25/30 cm

**Inset-Leibungs-Fenster sind Komplettfenster, die zum Betonieren einfach an die Schalung gehängt werden.**

5 Ausführungen: Inset-Kellerfenster Stahl/Kipp, Holz/Kipp, Holz/Dreh-Kipp, Kunststoff/Dreh-Kipp und Plast/Kipp.

# Schöck

Ideen fürs Bauen

Schöck-Bauteile AG, 5060 Muri  
Industrie, Pilatusstrasse  
Telefon 057 / 44 55 44  
Telefax 057 / 44 57 85

Firma \_\_\_\_\_

Strasse \_\_\_\_\_

PLZ/Ort \_\_\_\_\_

**cad** Mit modernen CAD-Systemen bieten wir Lösungen, die den hohen Anforderungen der Gebäude- und Tragwerkplaner ideal entsprechen. Sie steigern die Leistungsfähigkeit und potenzieren das Arbeitstempo. Ein Höchstmass an Qualität und Flexibilität wird erreicht. CAD überzeugt in der Vielzahl von Aufgabenbereichen fachspezifischen Arbeitens und bietet höchste Leistungen in allen Anforderungen. Wir bieten Ihnen CAD-Lösungen vom kostengünstigen System bis zum CAD der absoluten Spitzenklasse.



**ALLPLAN 300** 11'760.-  
Das neue CAD-System als preisgünstiges Komplettpaket für Architekten

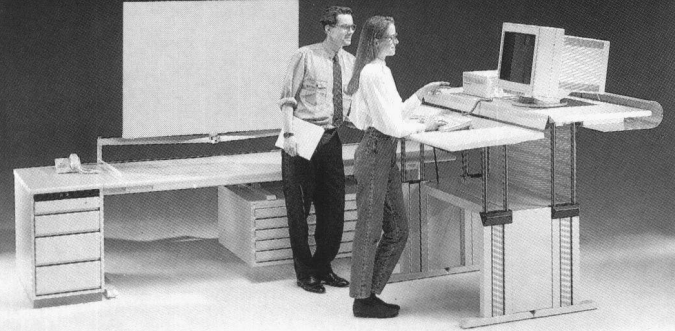
**ALLPLAN 500** 17'640.-  
Das neue CAD-System für professionelle Anwendungen. Jetzt auch unter Windows NT!

Industriestrasse 50  
Postfach **bauinform ag**  
8304 Wallisellen  
Telefon 01 831 06 08  
Telefax 01 831 04 46



# CAD

## ARBEITSPLÄTZE BESONDERER ART



**leuwico** die Nr.1 in Europa

Die perfekte Ergonomie – beim Sitzen und Stehen.  
Das modulare Möbelprogramm – beliebig ausbaubar.

# JOMA

Zeichentechnik und Büromöbelsysteme

JOMA-Trading AG, Weiernstrasse 22, CH-8355 Aadorf  
Tel. 052/61 41 11, Fax 052/61 20 51

Ausführliche Unterlagen erhalten Sie über Telefon  
052 61 41 11 oder durch Einsenden des Inserates.

SIA 5



## PASSAVANT MAAG Entwässerungstechnik

### PASSAVANT MAAG AG Entwässerungstechnik

Postfach, 8032 Zürich  
Zeltweg 44  
Telefon 01/251 75 80  
Telex 817875  
Telefax 01/262 18 72

Unsere Stärke ...

*Beratung  
+ Service  
+ Qualität*

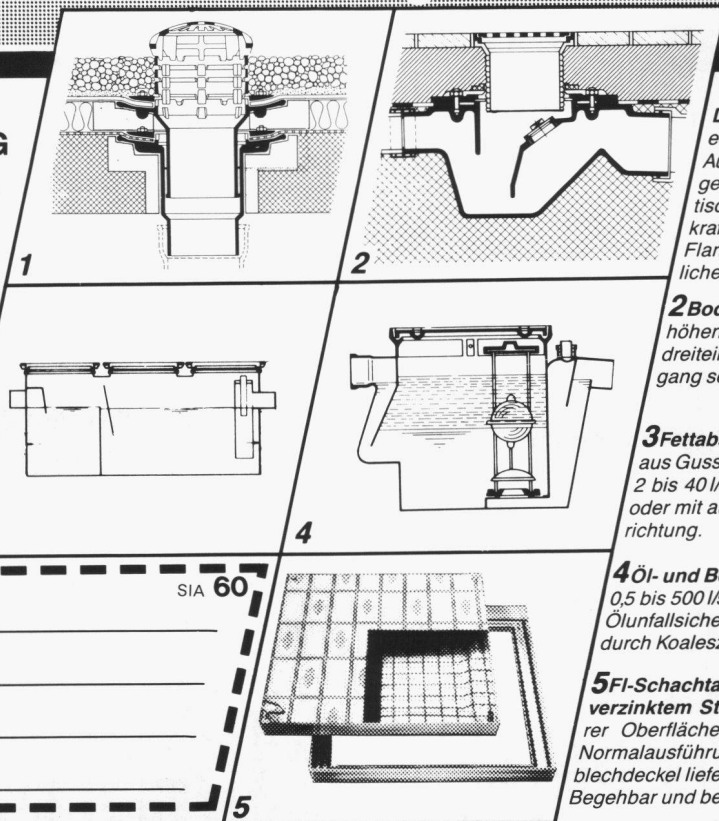
= ... Ihr Gewinn

Adresse \_\_\_\_\_ SIA 60

\_\_\_\_\_

\_\_\_\_\_

\_\_\_\_\_



#### 1 «PASSAVANT»

##### Dachwasserablauf aus Guss

ein- oder zweiteilig, höhenverstellbar mit Aufsatzringen, Kugel- oder Flachrost begehbar oder befahrbar, rund und quadratisch. Nicht nur Klebefläche, sondern kraftschlüssige Verbindung durch Flanschring. Mit senkrechtem oder seitlichem Abgang. **Vom VSA empfohlen**

#### 2 Bodenwasserablauf «PASSAVANT»

höhen- und seitenverstellbar, ein-, zwei- oder dreiteilig. Aufsatzstücke mit CrNi-Rosten. Abgang seitlich oder senkrecht. **Vom VSA empfohlen**

#### 3 Fettabscheider «PASSAVANT-LIPUREX»

aus Guss, Edelstahl, Stahl, Beton und Stahlbeton 2 bis 40 l/s. Auch mit integriertem Schlammfang, oder mit automatischer Spül- und Entleerungsvorrichtung. **Vom VSA empfohlen**

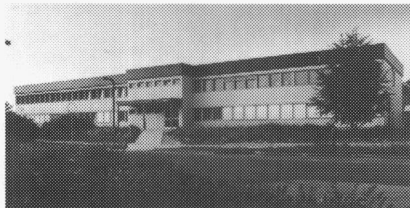
#### 4 Öl- und Benzinabscheider «PASSAVANT»

0,5 bis 500 l/s Leistung. Aus Guss, Stahl, Stahlbeton. Ölunfallsicherung. Alarmanlage. Nachreinigung durch Koaleszenzfilterstufe. **Vom VSA empfohlen**

#### 5 FI-Schachtdeckungen aus Aluminium

verzinktem Stahlblech und Chromstahl mit wählbarer Oberfläche, formschön, leicht und preisgünstig. Normalausführung und wasserdicht. Auch mit Riffelblechdeckel lieferbar. Begehbar und befahrbar bis 400 kN.

Ob Holzelementbau



oder Containeranlage...



Frutiger

...Frutiger löst Ihr Raumproblem in jedem Fall.

Frutiger

Wenn's pressiert, sind wir auch mit einem Provisorium rasch zur Stelle. Systembau, die ökologische Alternative im Wohnungsbau.

Frutiger AG · Systembau · 3138 Uetendorf · Tel. 033 46 42 22 · Fax 46 44 11

Wir bieten mehr: Ein konkurrenzloses Sortiment, technische Beratung und attraktive Preise. Verlangen Sie unsere Unterlagen.

# BORAL KLINKER

ZIEGELEI FISIBACH

Ziegelei Fisibach AG CH-8435 Fisibach Tel. 01/858 22 07 Fax 01/858 17 88

## WANCOR-THERM-Fassadendämmsysteme



Mit System ins Detail gehen

4 Fassadensysteme aus Mineralfaser – kompakt oder hinterlüftet.  
Dauerhaft, unbrennbar, schallabsorbierend, umweltfreundlich, energiesparend – und natürlich durchdacht bis ins Detail.  
Verlangen Sie Unterlagen.

Wancor AG

8105 Regensdorf/ZH  
Telefon 01/871 32 32

3006 Bern  
Telefon 031/331 47 41

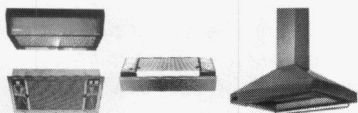
1023 Crissier/VD  
Telefon 021/634 97 03

4132 Muttenz/BL  
Telefon 061/461 23 00

Für sicheres Isolieren am Bau

wancor

ANSON liefert



### die schönsten und leistungsfähigsten Dampfzughauben

z. B. für frontbündigen Einbau, mit ausziehbarem Schwadenschirm. 1- und 2-motorig Drehzahl regelbar. In Ganzmetall-Bauweise für Gasküchen. In Decor-Ausführung farbig für Insel-Kochstellen etc. Mit Abluftleistungen von 250 bis 1500 m<sup>3</sup>/h. Dazu Abluftleitungsrohre, Mauer-/Dachdurchführungen und Aussengitter für zügige Montage. Offerte und preisgünstige Lieferung von:

**ANSON AG 01/4611111**

ANSON liefert



### auch das Montage-Zubehör

zu Dampfzughauben und Ventilatoren preisgünstig und genau passend: Flex, Lüftungsschläuche, steckbare Kanäle und Abluftrohre, Aussenwand- und Dachdurchführungen, Wetterschutzgitter etc. Fragen Sie ANSON:

8055 Zürich  
Friesenbergstr. 108  
Fax 01/463 09 26

Er braucht.

Sie hat.



**Spende Blut. Rette Leben.**



## IP-BAUPLUS

### IP-BAUPLUS GROBDIAGNOSE: ZUSTANDSERFASSUNG UND KOSTENSCHÄTZUNG VON GEBÄUDEN

Schon in 5 Jahren, also im Jahre 2000, fließen gemäss Prognosen 50% der jährlichen Bauinvestitionen in die Bauerneuerung. Die Abwendung vom Neubau erfordert für die Planer und Bauherren raschmöglichst eine Anpassung an die bevorstehende Situation. Grund genug für eine neue Methode: **IP-BAU GROBDIAGNOSE**. Und **HEINIGER & PARTNER** entwickelte dazu die entsprechende Software: **IP-BAUPLUS**.

Nr	Bezeichnung Element	Typ	Code	sCode
1	01 Umgebung Aussenflächen	1	b	
2	02 Tragkonstruktion	1	a	
3	03 Fassade Aussenfläche	1	c	
4	04 Fassade Dekoration	1	b	
5	05 Balkone, Loggien	1	c	
6	06 Fassade Wärmedämmung	1	a	
7	07 Kellerräume privat	1	b	

**Auswertung**

Eingriffstiefe	604	Leichte bis mittlere Abnutzung, vorwiegend	
Instandsetzung	Kosten Fr. 1'177'101	gew. Punkte	589'016
Verbesserung	Kosten Fr. 0	gew. Punkte	0
Fehlerprotokoll	Keine Fehler gefunden.		

#### IP-BAU GROBDIAGNOSE:

- Die Grobdiagnose verschafft ein Bild vom Zustand des Objektes und von den Kosten für die Instandsetzung der Mängel. **IP-BAUPLUS** unterstützt Sie von der Eingabe der ersten Daten bis zur professionellen Präsentation. Einfach und schnell mit einer Datenbank, auf die Sie jederzeit zurückgreifen können.
- Zur Beurteilung der bevorstehenden Projekte und deren Kosten stellt **IP-BAU** klare und transparente Vorgaben zur Verfügung. Möglichkeiten und Bedürfnisse Ihrer Auftraggeber werden dabei voll berücksichtigt. **IP-BAUPLUS** unterstützt Ihr effizientes Arbeiten von Anfang an mit allen massgebenden Daten von **IP-BAU**.
- **IP-BAUPLUS** stellt Ihnen die Daten der Grobdiagnose zur Weiterbearbeitung direkt im Vorprojekt zur Verfügung.
- Elemente gliedern das Objekt und ermöglichen Ihnen einen optimalen Überblick über Zustand und Massnahmenvorschläge. **IP-BAUPLUS** stellt nach Ihren Kriterien die massgebenden Daten zur Verfügung, z.B. nach fallenden oder steigenden Werten.
- Elemente können auf transparente Weise verglichen und Etappen zugeordnet werden. **IP-BAUPLUS** unterstützt Sie zudem effizient bei der Ausarbeitung von Varianten.
- **IP-BAUPLUS** greift auf die **BAUPLUS**-Adressverwaltung zu. Von dieser effizienten Arbeitsweise können Sie auch von Ihren Windowsprogrammen, z.B. WORD, EXCEL und andere, profitieren.

Wie bei allen **BAUPLUS**-Programmen erfolgt die Bedienung von **IP-BAUPLUS** über die dokumentenorientierte Windowsoberfläche von **HEINIGER & PARTNER**. Folgende Vorteile können Sie daraus gewinnen:

- Persönliche Gestaltung Ihrer eigenen Arbeitsoberfläche.
- Darstellen und Suchen von Dokumenten nach Ihren selbstgewählten Kriterien.
- Mehrfachdarstellung der gleichen Dokumente nach unterschiedlichen Kriterien.
- Auf gleiche Weise werden auch alle weiteren Dokumente, wie z.B. Berichte, Notizen, Akten, Protokolle, Statistiken, Grafiken, Skizzen, Zeichnungen und viele andere, die mit WORD, EXCEL oder anderen Windowsprogrammen (OLE-Programme) erstellt werden, direkt dem entsprechenden Objekt zugeordnet. Eine einfache Art und Weise Ihre Ordnung aus Ihrem Büroalltag direkt in Ihre EDV-Lösung einfließen zu lassen und sich auf das Wesentliche zu konzentrieren.

**HEINIGER & PARTNER AG** unterstützt zudem Kunden aus dem ganzen Baugewerbe immer wieder mit neuen und den neuesten Erkenntnissen angepassten EDV-Lösungen. Das Programmmodul **IP-BAUPLUS** ist eine günstige, praxisorientierte Lösung für Architekten, Ingenieure, Planer, Liegenschaftsverwalter und Bauherren.

#### DEMOTAGE IN IHRER NÄHE:

Egerkingen 14.11.94, Winterthur 16.11.94, Maienfeld 17.11.94, Spiez 18.11.94, Muri b. Bern 21.11.94, Geroldswil 22.11.94, St. Gallen 23.11.94, Emmenbrücke 24.11.94, Brig 29.11.94. Rufen Sie uns an für weitere Informationen. **HEINIGER & PARTNER AG**, IBM Business Center, Hofstrasse 96a, 8620 Wetzikon 1, Telefon 01 / 932 11 31, Fax 01 / 932 34 77, Wankdorffeldstrasse 68, 3000 Bern 22, Telefon 031 / 332 78 78, Fax 031 / 332 74 09.