

Objektyp: **Advertising**

Zeitschrift: **Schweizer Ingenieur und Architekt**

Band (Jahr): **112 (1994)**

Heft 6

PDF erstellt am: **10.07.2024**

### **Nutzungsbedingungen**

Die ETH-Bibliothek ist Anbieterin der digitalisierten Zeitschriften. Sie besitzt keine Urheberrechte an den Inhalten der Zeitschriften. Die Rechte liegen in der Regel bei den Herausgebern.

Die auf der Plattform e-periodica veröffentlichten Dokumente stehen für nicht-kommerzielle Zwecke in Lehre und Forschung sowie für die private Nutzung frei zur Verfügung. Einzelne Dateien oder Ausdrucke aus diesem Angebot können zusammen mit diesen Nutzungsbedingungen und den korrekten Herkunftsbezeichnungen weitergegeben werden.

Das Veröffentlichen von Bildern in Print- und Online-Publikationen ist nur mit vorheriger Genehmigung der Rechteinhaber erlaubt. Die systematische Speicherung von Teilen des elektronischen Angebots auf anderen Servern bedarf ebenfalls des schriftlichen Einverständnisses der Rechteinhaber.

### **Haftungsausschluss**

Alle Angaben erfolgen ohne Gewähr für Vollständigkeit oder Richtigkeit. Es wird keine Haftung übernommen für Schäden durch die Verwendung von Informationen aus diesem Online-Angebot oder durch das Fehlen von Informationen. Dies gilt auch für Inhalte Dritter, die über dieses Angebot zugänglich sind.

Ein Dienst der *ETH-Bibliothek*  
ETH Zürich, Rämistrasse 101, 8092 Zürich, Schweiz, [www.library.ethz.ch](http://www.library.ethz.ch)

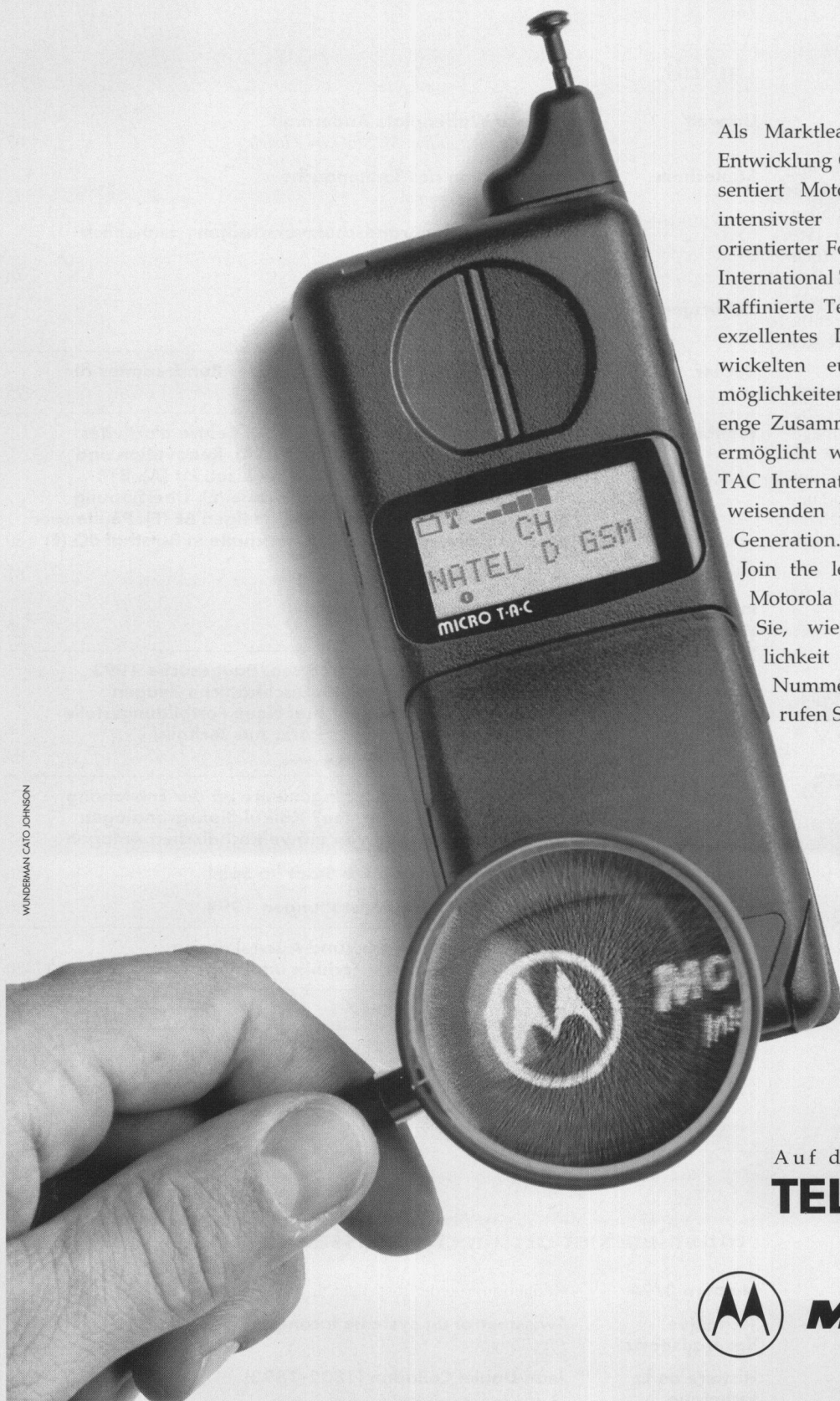
<http://www.e-periodica.ch>

# ...und Sie sind sicher, dass Sie die Nummer 1 haben.

Als Marktleader und führend in der Entwicklung GSM-Mobilfunktelefone präsentiert Motorola das neuste Ergebnis intensivster technischer und zukunftsorientierter Forschungen: Das Micro TAC International 7200.

Raffinierte Technik, einfache Bedienung, exzellentes Design sowie die neuentwickelten europaweiten Verbindungsmöglichkeiten, die nicht zuletzt durch die enge Zusammenarbeit mit Telecom PTT ermöglicht wurden, machen das Micro TAC International 7200 zum zukunftsweisenden Mobil-Telefon der neusten Generation.

Join the leader. Achten Sie auf den Motorola Schriftzug. Und entdecken Sie, wie leicht Bedienungs-freundlichkeit und Leistungsstärke der Nummer 1 sind. Für Informationen rufen Sie an: 01/730 08 00



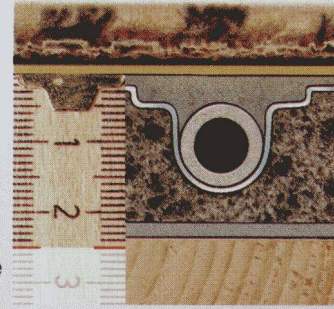
Auf dem Netz der  
**TELECOM** 

 **MOTOROLA**



# Die Fussbodenheizung für die Altbausanierung: Stramax R 25.

**Aufbauhöhe 25 mm:**  
**Fussbodenheizung Stramax R25.**  
Stramax R25 bringt den Komfort einer Fussbodenheizung jetzt auch in den Altbau. Denn die geringe Aufbauhöhe ermöglicht den problemlosen nachträglichen Einbau. Zudem ist Stramax R25 ein komplettes Bodenaufbausystem. Mit der Montage des Heizungssystems wird gleichzeitig der ganze Boden saniert. Das sind die überzeugenden Vorteile von Stramax R25:



- 20 Minuten Aufheizzeit: Einzelraumregulierung gelöst.
- 25 mm Aufbauhöhe: Sanierungsbereich erschlossen.
- 30 Tage Bauzeitverkürzung: ein Vorteil, der sich bezahlt macht.
- 35°C Vorlauftemperatur: die sparsame Art zu heizen.

Bitte informieren Sie mich ausführlich über Stramax R25.

Firma/Stempel:

Name:

Strasse:

PLZ/Ort:

Telefon:

Gebrüder Tobler AG  
Steinackerstrasse 10, 8902 Urdorf, Telefon 01-734 34 22

**TOBLER**  
Heiz- und Sanitärsysteme



# Drehscheibe der Informationen für Ausführungen, Kontrollen und Expertisen

## VSIU

Verband Schweizer Industrieboden-Unternehmer

Association Suisse des entreprises de sols industriels

## ASESI

### Mitglieder des VSIU/ASESI

Ostschweiz	Mittelland	Westschweiz	Lieferanten
Bertschinger Walo AG 8023 Zürich	Bertschinger Walo AG 4009 Basel	Balzan & Immer SA 1007 Lausanne	KMR Bautechnik AG 9202 Gossau
Cosimo 8965 Berikon	Bertschinger Walo AG 3015 Bern	Bertschinger Walo SA 1025 St-Sulpice / VD	Meynadier AG 8048 Zürich
Euböolithwerke AG 9500 Wil	Bertschinger Walo AG 6030 Ebikon / LU	Euböolith SA 1800 Vevey	
Fiechter + Fuchs AG 8413 Neftenbach	Bertschinger Walo AG 5600 Lenzburg / AG	Weiss & Appetito SA 1020 Renens	
Fürst & Naef AG 8026 Zürich	Euböolithwerke AG 4601 Olten		
Gebr. Hilti AG 9494 Schaan / FL	Euböolithwerke AG 3702 Hondrich / Spiez		
Grossmann AG 8045 Zürich	Frutiger AG 3601 Thun	<b>Tessin</b>	<b>Experten</b>
Kramer Eugen AG 8048 Zürich	Isolationen AG 3000 Bern 5	Novastrada SA 6900 Lugano	tecnotest ag 8803 Rüschlikon
Locher & Cie. AG 8022 Zürich	Jura Strassen und Beton AG 4503 Solothurn		
Repoxit AG 8403 Winterthur	Weiss & Appetito AG 3018 Bern		
Schaffroth & Späti AG 8403 Winterthur			
Scheuermann AG 9403 Goldach			
Sika AG, SikaBau 8048 Zürich			

Wir setzen uns ein für Ordnung im Submissionswesen und für die Einhaltung von Leistungs- und Qualitätsbeschrieben ( SIA Norm 252, NPK 662 ).  
Wir unterstützen die Arbeit der Kommission für Qualitätssicherung für korrekte Arbeitsausführung.

**Sekretariat VSIU/ASESI:**  
**M. Kamber & Partner**  
Postfach 6922  
3001 Bern  
Tel. 031 382 23 22  
Fax 031 382 26 70





**VARITRANS  
MOBIL UND  
TRANSPARENT.  
RAUMGESTALTUNG  
MIT KOMFORT.**



**D**as bewegliche Glas-Trennwandsystem Vari-trans von Hüppe Form: Variabel in der Raum-aufteilung, exklusiv im Design. Mit Varitrans können Sie Räume je nach Bedarf unterteilen – mit Varitrans Vollauto-matik jetzt sogar auf Knopfdruck. Die Trans-parenz des Glases

bewahrt die optische Großzügigkeit des Raumes, die Variabilität des Systems die Gestal-tungsvielfalt. Mit Varitrans präsentieren Sie sich offen und zeitgemäß

in Foyers, Kantinen, Besprechungs- und Ausstellungsräumen und vielen anderen Bereichen, in denen sich Kunden, Gäste und Mitarbeiter wohl fühlen. Komfortabel in Funk-tion und Ästhetik: Vari-trans und Varitrans Voll-automatik. Von Hüppe Form.

Hüppe Form AC  
Am Rosenberg  
9410 Heiden  
Tel. 071/9165 6;  
Fax 071/9152 8

**Wir  
gestalten  
Raum und  
Funktion.**

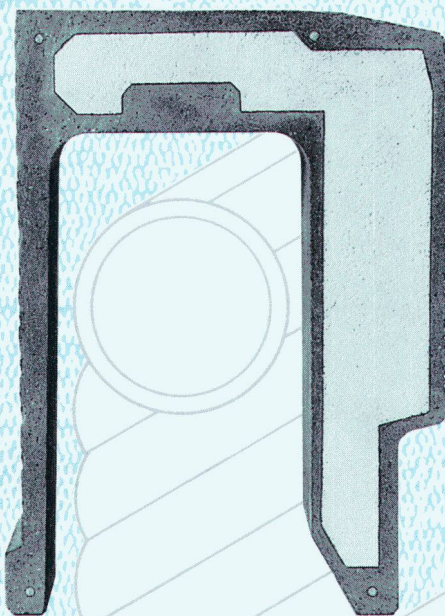
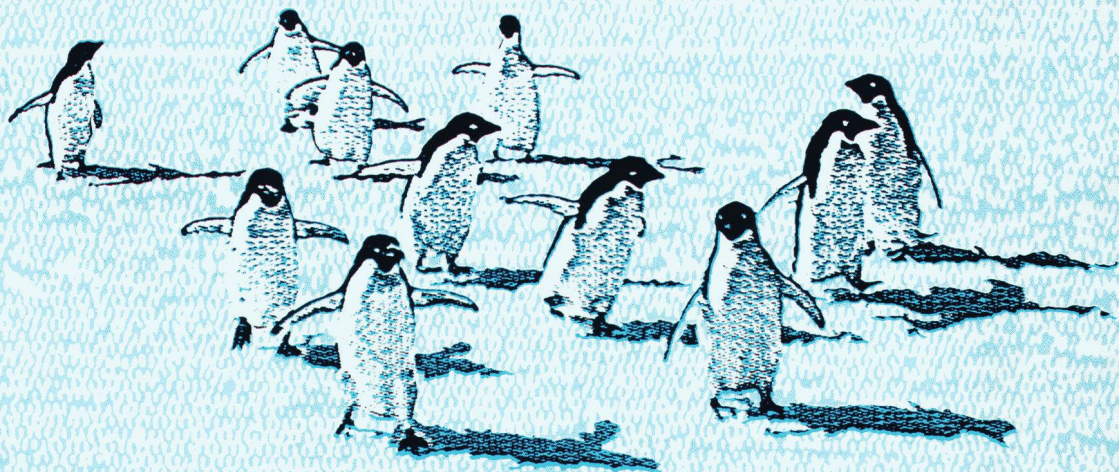




# Die Kälteerproben

Gäbe es sie nicht, müssten sie erfunden werden.

**PICCOLIN-CEMFOR** Stürze Serie 92 sind innovativ und zeitgemäss.



**WIR BELIEFERN SIE  
IM EXPRESS-TEMPO.**

Unsere **PICCOLIN-CEMFOR** Stürze der Serie 82 haben sich rundum bewährt und sind zum Renner geworden. Dabei hat die Entwicklung am Bau vor unseren Stürzen nicht Halt gemacht, und wir sahen eine Anpassung des **PICCOLIN-CEMFOR** Sturzprogrammes hinsichtlich Wärmedämmung und fabrikationstechnischer Verbesserungen als willkommene Herausforderung. Das Resultat ist die Serie 92, welcher bereits der Ruf vorausgeht, noch vermehrt zum unumgänglichen ZZ-Produkt zu avancieren. Sie gewährleistet die Einhaltung des Grenzwertes für den Wärmedurchgang nach Empfehlung SIA 380/1 (1988) für wärme gedämmte Hinterblende und Fensteranschlag des Rolladenkastens.

Lassen Sie sich vom hohen Anwendernutzen aus dem ausgewogenen Preis-/Leistungsverhältnis der **PICCOLIN-CEMFOR** Stürze Serie 92 durch unsere Fachleute überzeugen.

**PICCOLIN  
CEMFOR**

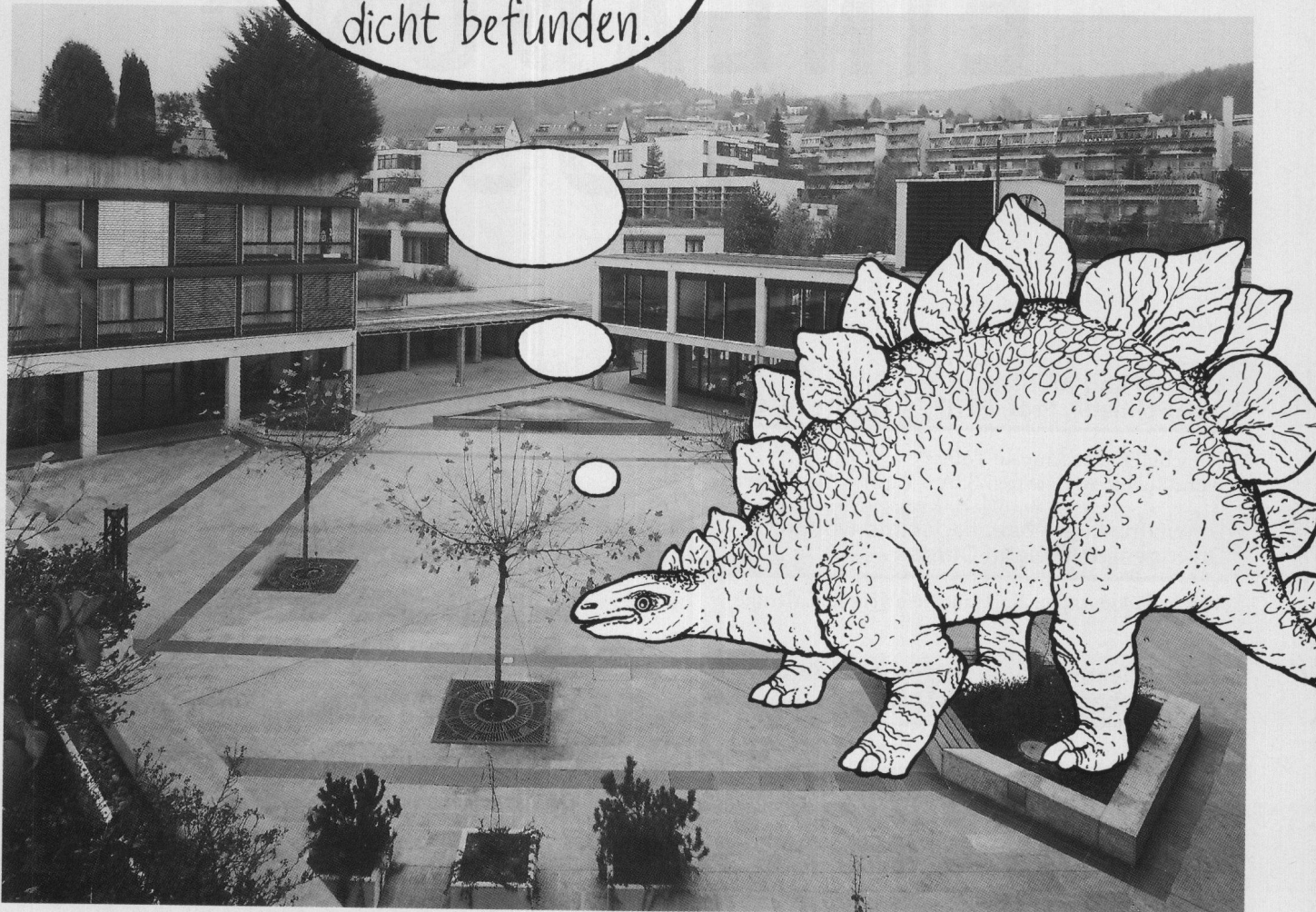
**ZZ**

**ZZ ZIEGELEIEN**

Postfach, 8045 Zürich, Tel. 01 468 21 11



Bravo  
BAU PARTNER!  
Dino-geprüft und für  
dicht befunden.



### Dorfplatz Geroldswil

*Die Aufgabe:* Flächenabdichtung.

*Die BAU PARTNER-Lösung:*

Polymerbitumen-Dichtungsbahnen  
und PU-Flüssigkunststoff-Abdichtung.

Abschlüsse und Dilatationsfugen:

Sikadur Combiflex-Abdichtung.



**Spezialisten für Problemlösungen.**

Abdichtungen • Unterterrain-Abdichtungen •  
Injektionen • Sperrbeton • Kunstharz-  
Bodenbeläge • Beschichtungen •  
Betonsanierungen • Klebarmierungen •  
Spezielle Dämmungen

BAU PARTNER AG  
Vogelaustrasse 48  
8953 Dietikon  
Telefon 01/742 00 11  
Telefax 01/742 00 20  
Filiale: 8964 Rudolfstetten AG



# INFO **HKS** 1994

Informationsstelle

der Schweizerischen

Kalksandstein\* Fabrikanten

8340 Hinwil 01/937 53 53

**ZÜRICH**

15. März 1994

ETH-Zentrum  
Rämistrasse Zürich  
Auditorium Maximum

**BERN**

22. März 1994

BEA bern congress  
Mingerstrasse Bern

## EINLADUNG KS-SYMPOSIEN

### **Material und Architektur Dolf Schnebli, Prof. ETHZ, Architekt BSA/SIA**

Schnebli Dolf & Amman Tobias  
Flora Ruchat Architekten BSA + Partner AG, Zürich

### **Umweltbewusst bauen, gesund wohnen Dr.-Ingenieur Roland Cordes**

Verein Süddeutscher Kalksandsteinwerke, Karlsruhe

### **Verwirklichung ökologischer Anliegen Peter Weber, Architekt HTL/SIA**

Abteilungsvorstand Architektur, Ingenieurschule HTL, Zürich  
Peter & Beatrice Weber Architekten SIA, Wald ZH

### **Neue Ansprüche erfordern Anpassung im Wohnungsbau Wolfgang Le Marié, Spartenleiter Neubau**

Göhner Merkur AG, Zürich Generalunternehmung  
und Immobilien; Zürich, Aarau, Baden, Basel, Gené

### **Preisgünstiger Wohnungsbau Lösungen und Lösungsansätze Hans Rohr, Architekt BSA/SIA**

Werner Egli + Hans Rohr Architekten BSA/SIA, Baden-Dättwil  
Beispiel: Überbauung Kapellstrasse, Wohlen AG

**Anmeldeschluss: 25. Februar 1994**

### Tagungsthema

#### **Veränderte Rahmenbedingungen im Wohnungsbau**

Der gesellschaftliche Wertewandel hat zu neuen Ansprüchen der Eigentümer und Mieter geführt. Erhöhte Wärme- und Schallschutznormen bedingen Mehraufwand in der Produktion von Wohnraum. Dennoch ist die Wirtschaftlichkeit oberstes Gebot. Finanziert wird nur, was ausgewiesene Rendite und Sicherheit bietet. Ökologische Anliegen schliesslich machen mehr Umsicht bei der Planung und der Realisation nötig.

Und wo bleibt die Architektur?

Wie soll dies alles unter einen Hut gebracht werden?

Auf diese Fragen werden Verantwortungsträger, Planer und Experten aus der Praxis Lösungsansätze formulieren, konkrete Beispiele erläutern und Perspektiven aufzeigen.

Die Tagung richtet sich an Architekten, Planer, Ingenieure, Fachspezialisten aus dem Baugewerbe, Generalunternehmer, Institutionen (Bauherren) usw.

### Veranstalter

Informationsstelle der Schweizerischen Kalksandsteinfabrikanten

- HKS Hunziker Kalksandstein AG;  
Olten, Brugg, Pfäffikon SZ
- Hard AG; Volketswil
- FBB Unternehmungen; Hinwil, Münchenbuchsee
- Kanderkies Thun; Einigen

### Anmelde-Coupon

Ich interessiere mich für das Symposium von 14-17 Uhr in:

ZÜRICH  BERN

Firma: \_\_\_\_\_

Name: \_\_\_\_\_

Adresse: \_\_\_\_\_

PLZ/Ort: \_\_\_\_\_

Telefon: \_\_\_\_\_

### Einsenden an:

Bachmann Bautechnik Marketing  
Postfach  
8330 Pfäffikon ZH

oder:

Fax 01/950 56 33  
Tel. 01/950 29 29



# hochuli

Metallbau

Fenster, Türen und Tore  
für Neubauten und Altbausanierungen  
Aluminium-Faltwände  
Schaufensteranlagen in Stahl und Leichtmetall  
Anschlagkästen  
rauchdichte Abschlüsse  
Falttore  
allgemeine Schlosserarbeiten

8556 Wigoltingen 054 63 13 69



## Verbundpfähle

Beispiel: Einfamilienhäuser. Überbauung  
Tüfwies in Oberweningen, Kt. Zürich.

Einsatzbereiche der Verbundpfähle:

- Pfahlfundationen,
- Unterfangungen und Fundamentverstärkungen,
- Hang- und Rutschstabilisierungen,
- Auftriebssicherungen,
- kleine Rühlwände.

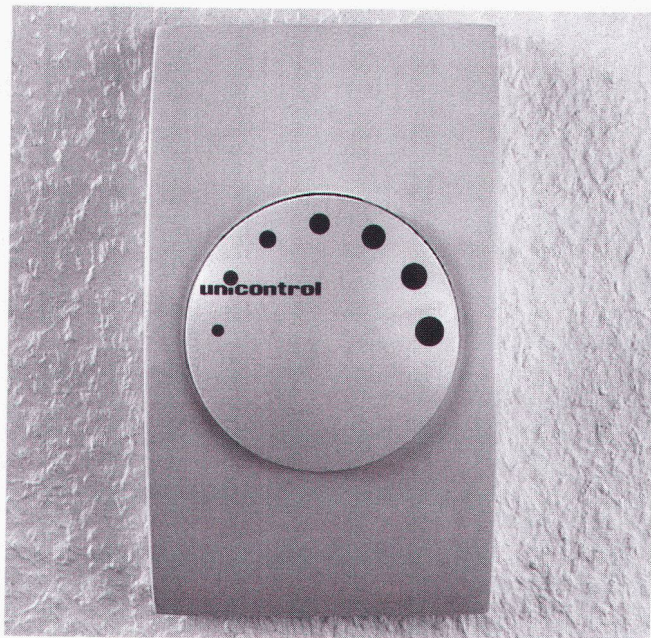
Wir sind die Spezialisten  
für Spezialarbeiten im Tiefbau

**GREUTER**  
**GRUNDBAU AG**

8182 Hochfelden, Postfach 26  
Tel. 01-860 70 78 · Fax 01-860 80 65

# unicontrol

## Funkgesteuerte, individuelle Einzelraumregulierung



- Wesentliche Zeit- und Kosteneinsparung bei der Installation einer Einzelraumregulierung.
- Grosse Freiheiten beim Positionieren der Raumthermostaten; dank der drahtlosen Montage. ☞ Kein Aufspitzen der Wände.
- Optimales Wohlbefinden dank konstanter Einhaltung der Raumtemperatur.
- Einhaltung der gesetzlichen Richtlinien bezüglich Einzelraumregulierung.
- Sicherung gegen das Überheizen der Räume.
- Komfortable Bedienungsarmaturen mit modernem Design.
- Geräuschlose Raumregelung; die lästigen Schaltgeräusche der herkömmlichen Thermostaten fallen weg.

# unitherm

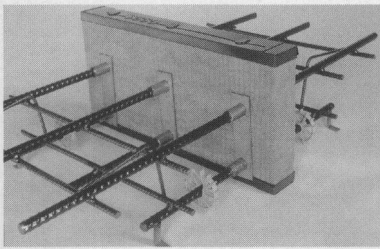
Unitherm AG  
Widenholzstrasse 1  
8304 Wallisellen-Zürich

Telefon 01/830 71 71  
Telefax 01/830 71 75



# Konstruktive Kreativität am Bau.

Der Name Egco steht für die patentierte Schweizer Erfindung des Kragplattenanschlusses und ist seit Jahren ein Begriff für innovative Kreativität – für wegweisende Pro-



**EGCOBOX**

Der EURO-patentierte, EMPA-geprüfte, in der Schweiz meistverwendete kraftschlüssige Normkonstruktions-Kragplattenanschluss aus hochwertigem Armierungsstahl S 500 mit dazwischenliegender Wärmedämmung aus Mineralwolle • ein statisch klares System • korrosionssicher • bruchssicher • einbaussicher • brandsicher.

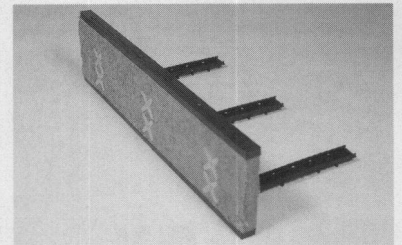
dukte und Optimierungen im Eisenbetonbau, die praktisch jede architektonische Idee verwirklichen helfen • weil Sie bei uns einen **spezialisierten Ingenieur** als Gesprächspartner haben • weil wir Ihre **Lösungs-Qualität**

**gratis** durch individuelle statische, formale und preisliche Produkt-Optimierungen erhöhen helfen • weil wir Ihnen **die Sicherheit der System-Qualität** bieten,

indem wir nur erprobte Materialien verwenden, und nur statisch klar kalkulierbare Systeme qualitätssichernd produzieren • weil wir

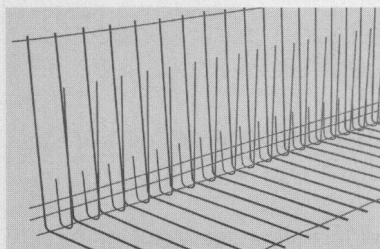
Ihnen eine **lückenlose und schnelle Leistungskette**, von der Beratung über die Berechnung, von der Produktion bis zur Baustelle, bieten • weil Sie **unsere Standard-Produkte über ca. 85% der Stahlhändler erhalten**, wobei in jeder Region eine ausgewählte Firma ein Lager unterhält. **Ihre Ansprüche** an Sicherheit, Wertbeständigkeit, Funktionalität, Oekonomie und Oekologie fordern uns täglich von neuem heraus!

• weil Sie **unsere Standard-Produkte über ca. 85% der Stahlhändler erhalten**, wobei in jeder Region eine ausgewählte Firma ein Lager unterhält. **Ihre Ansprüche** an Sicherheit, Wertbeständigkeit, Funktionalität, Oekonomie und Oekologie fordern uns täglich von neuem heraus!



**EGCOISO**

Das einbaufertige, isolierende Decken-Stirnabschalungs- und -Trennelement in praktischer 1-Meter-Länge; mit Mineralwollplatte • brandsicher • optimale Wärme- und Schalldämmung • kein zusätzlicher Schallmaterial- und Verlege-Aufwand • kürzeste Verlegezeit • gleichzeitiges Betonieren von zwei getrennten Bauteilen.



**EGCOTEK**

Die Armierungskörbe in «FUJ»-Form und in der «PLOT»-Komplementärform machen Schluss mit allen arbeitsintensiven Details bei formoptimierten Armierungen von Wand-Decken-Anschlüssen, Bodenplatten, Randarmierungen, Streifenfundamenten • lösen auch selten auftretende Details • kostengünstig • baurationalisierend • verlegesicher.

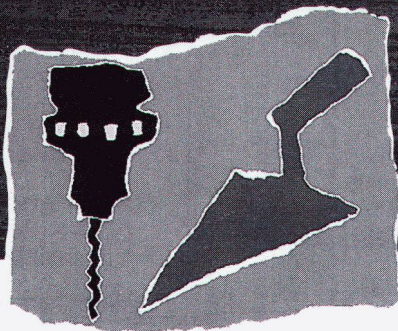
**EGCO**<sup>®</sup>

**Kreativität am Bau**

Verlangen Sie Unterlagen bei: Egco AG, Technische Bau-Produkte  
Les Placettes, 1696 Vuisternens-en-Ogoz, Telefon 037 31 30 12  
Telefax 037 31 30 50



# Treffpunkt Bau und Ausbau



## 46. Internationale Handwerks- Messe München 12.-20. 3. 94

Handwerker aus dem Bau- und Ausbau-Gewerbe können auf der Internationalen Handwerksmesse die Meßlatte bewußt hoch ansetzen. Ob Werkstatt, Material, Baustelle, Transport oder Büro. Das Fachangebot rund um den Bau überzeugt durch Vielfalt: Von der Befestigungstechnik über neue Materialien bis hin zu anspruchsvollen Komplettlösungen.

Informationen, Kataloge,  
Eintrittskarten,  
Reiseangebote:

INTERMESS DÖRGELOH AG  
Obere Zäune 16  
8001 Zürich  
Tel. 01 252 99 88  
Fax 01 261 11 51



Die Messeorganisation  
des Handwerks

# RECKLI®

## Strukturbeton-Produkte

Dort, wo es auf die Gestaltung der Oberfläche ankommt. RECKLI-Strukturmatrizen und -schalungen sind in vielen Mustern, von der einfachen Holzstruktur über Erscheinungsbilder natürlicher Materialien bis hin zu anspruchsvollen geometrischen Formen erhältlich. Mit RECKLI-Flüssigkunststoffen lassen sich Formen und Schalungen nach eigenen Modellen oder bereits vorhandenen Bauteilen herstellen, rein dekorativ oder mit funktionellem Hintergrund.

Die elastischen RECKLI-Strukturformen ermöglichen leichtes und beschädigungsfreies Ausschalen der Bauteile.

Bild: Schallschutzwände in Elementbauweise, hergestellt mit einer RECKLI-Strukturschalungs-Sonderform und auf der Baustelle zusammenmontiert.



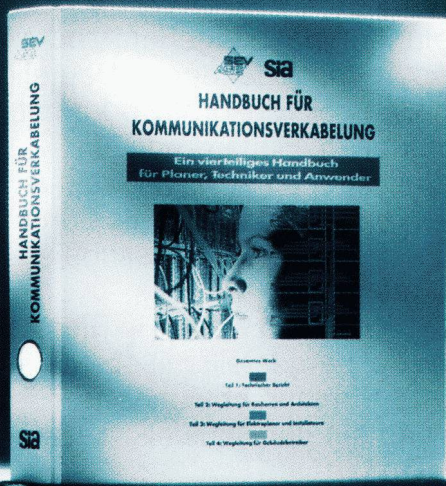
# ANKABA

ANKABA  
Ankertechnik + Bauhandel AG  
Brandbachstrasse 6  
CH-8305 Dietlikon  
Telefon 01/833 32 33  
+ 833 29 33  
Telefax 01/833 34 75

JORDAHL  
RAPIDOBAT-SCHALUNG  
THERMOELEMENTE  
SCHALUNGSZUBEHÖR  
PRO BETON



# KOMMUNIKATIONSVERKABELUNG: DER INTERNATIONAL ANERKANNTE STAND DER TECHNIK



**ALLES AUF EINEN BLICK!  
GEMEINSAM ERARBEITET VON:**

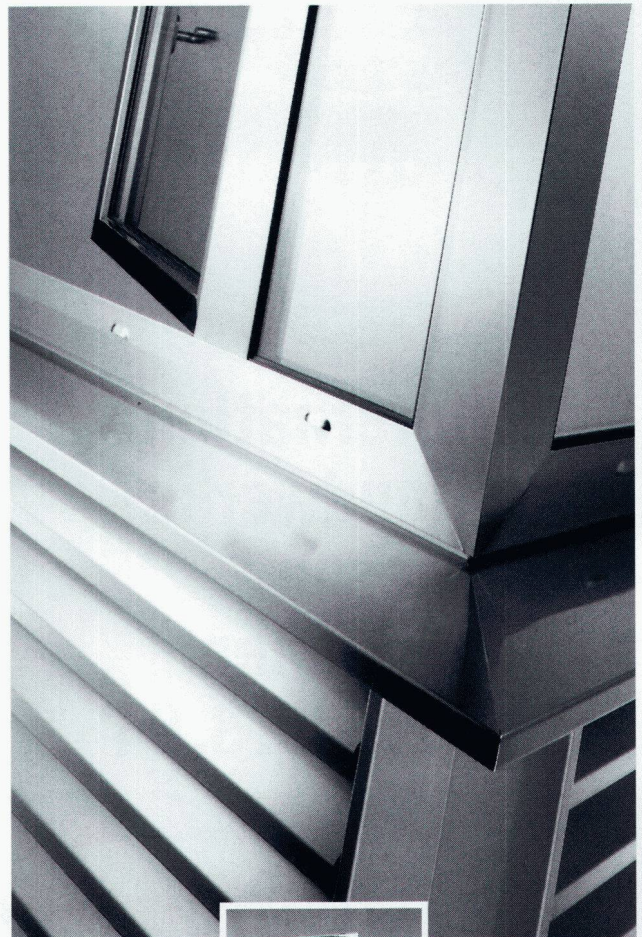


Teil 1: Technischer Bericht	Fr.180.-
Teil 2: Wegleitung für Bauherren und Architekten	Fr. 80.-
Teil 3: Wegleitung für Elektroplaner und Installateure	Fr.150.-
Teil 4: Wegleitung für Gebäudebetreiber	Fr. 80.-
Speziell für Elektroplaner und Installateure: Teile 1 + 3 mit Ordner	Fr.240.-
Am besten: Alle 4 Teile mit Ordner	Fr.350.-

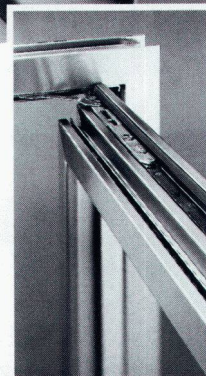
20% Rabatt für SEV- oder SIA-Mitglieder.

Schweizerischer Elektrotechnischer Verein SEV  
Normen- und Drucksachenverkauf  
Postfach  
8034 Zürich  
Tel. 01/384 92 37/38  
Fax 01/384 94 75

# ■■■ Edelstahl in Perfektion



■■■ **Wo man täglich durchblickt, sollte man den Durchblick behalten:** keine Konzessionen bezüglich Qualität, Ausführung und Funktionalität. Nur die von Franke entwickelten und produzierten Fenster aus edlem Chromnickelstahl sind so flexibel in der Ausführung und dauerhaft in der Anwendung,



dass sie den höchsten Ansprüchen zeitgemässer Architektur zu genügen vermögen.

■■■ Die Edelstahlsysteme von Franke für Fenster, Türen, Zargen und Fassadenelemente sind das Produkt langjähriger praktischer Erfahrung und beständiger Weiterentwicklung. **Profitieren Sie davon.**

Franke AG  
CH-4663 Aarburg  
Schweiz



Produktbereich  
Metallbau

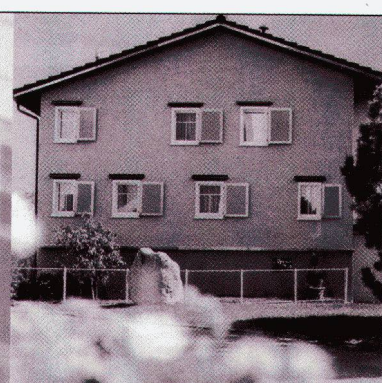
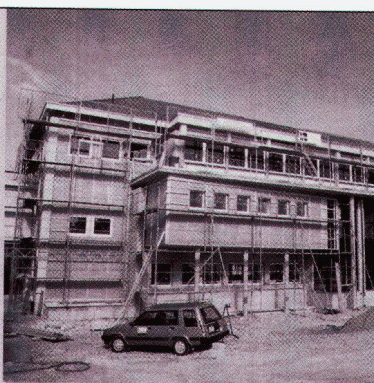
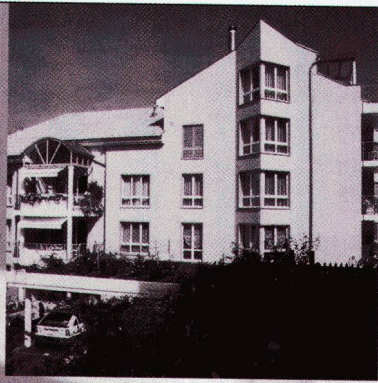
Telefon 062 43 31 31  
Telefax 062 41 30 14  
Telex 981 808

■ Technik

■ Qualität

■ Design





# Metallzargen für aussenisolierte Fassaden

- Zargen in allen Varianten mit oder ohne Rolladenkasten mit an Cr Ni St Klöben befestigten Klappblenden oder mit aufgebautem Regendach
- Aus Aluminium thermolackiert nach NCS-Farbkarte
- Oder aus nichtrostendem Cr Ni St glasgestrahlt oder gebeizt



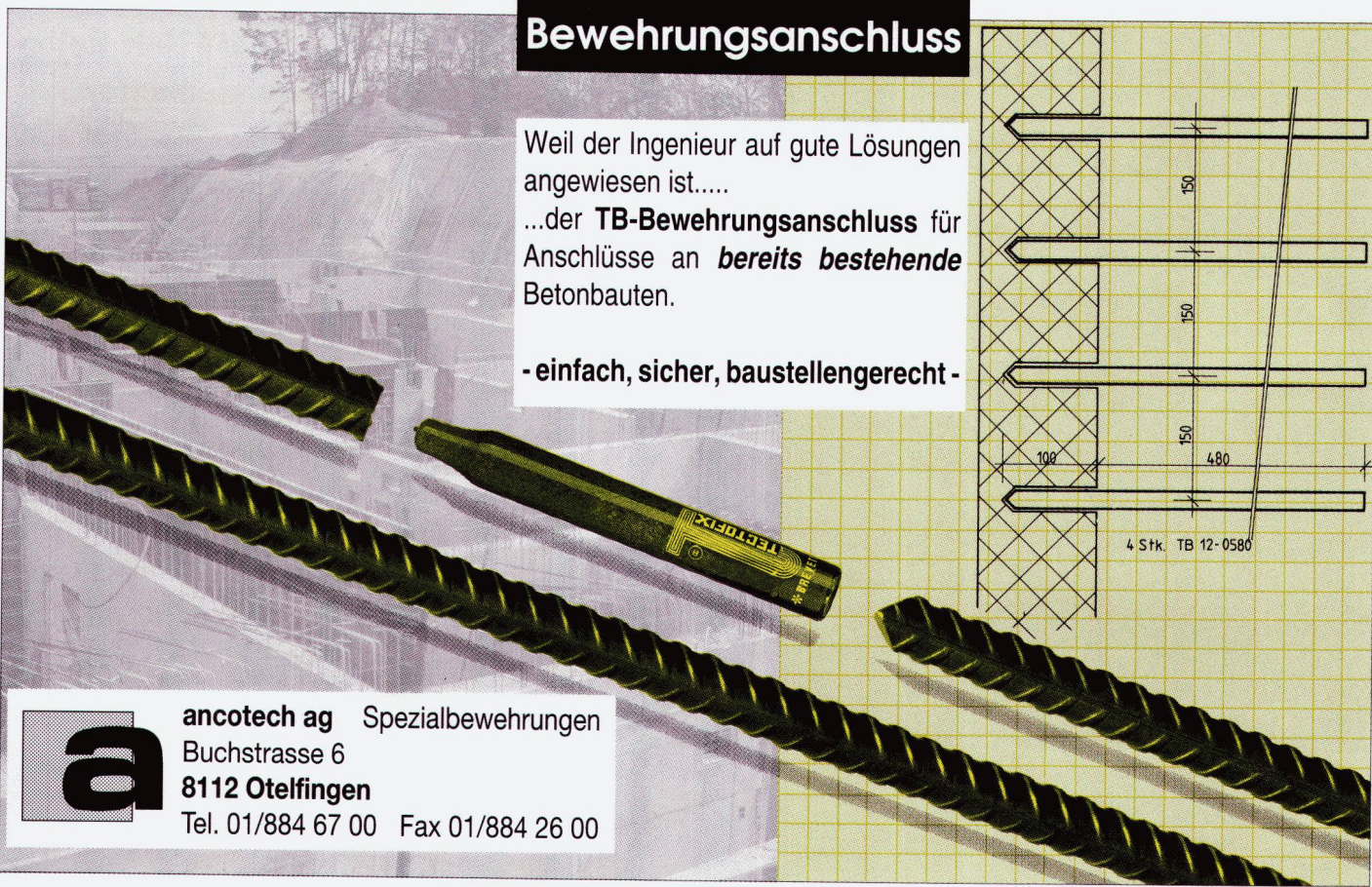
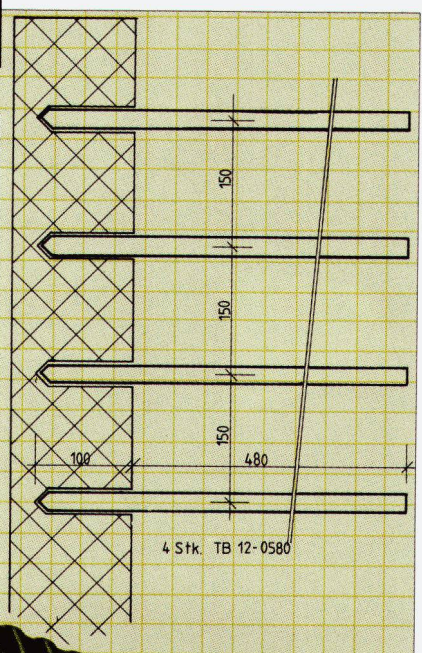
## WALSER+CO.AG

9044 Wald AR, Telefon 071 95 15 21, Telefax 071 95 15 07

# TB - Bewehrungsanschluss

Weil der Ingenieur auf gute Lösungen angewiesen ist....  
 ...der **TB-Bewehrungsanschluss** für Anschlüsse an **bereits bestehende** Betonbauten.

**- einfach, sicher, baustellengerecht -**

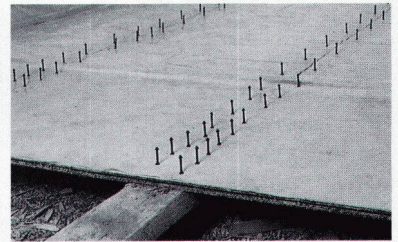


**ancotech ag** Spezialbewehrungen  
 Buchstrasse 6  
 8112 Otelfingen  
 Tel. 01/884 67 00 Fax 01/884 26 00

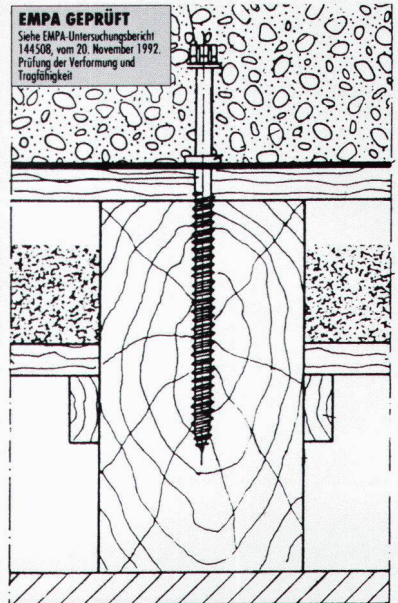


# Stadler **SFS**

**Impulse für die Bauwirtschaft:  
Mehr Sicherheit und Komfort.**



SFS-Verbund-Elemente verbessern das Tragverhalten



**EMPA GEPRÜFT**  
Siehe EMPA-Untersuchungsbericht  
144508, vom 20. November 1992.  
Prüfung der Verformung und  
Tragfähigkeit

## **z.B.: mit SFS Holz-Beton- Verbundelementen**

Das Holz-Beton-Verbundsystem ist einfach, schnell und sicher. Es senkt dort die Kosten, wo die Verbesserung des Tragverhaltens von Verbunddecken und die Erhaltung vorhandener Strukturen wichtig sind. Innovative Bauelemente in geforderter Qualität für rationelle Montagetechnik. Ein Beispiel für unsere Kompetenz im Bauwesen zum Erfolg unserer Kunden. Rufen Sie uns an, wir beraten Sie gerne!

### **Vertrieb:**

Deutschschweiz:

**SFS Stadler**  
9435 Heerbrugg  
Tel. (071) 70 51 51

Tessin:

**Mofor SA**  
6814 Lamone  
Tel. (091) 56 76 51

Westschweiz:

**Mofor SA**  
1530 Payerne  
Tel. (037) 62 11 11