

Objektyp: **Advertising**

Zeitschrift: **Schweizer Ingenieur und Architekt**

Band (Jahr): **113 (1995)**

Heft 9

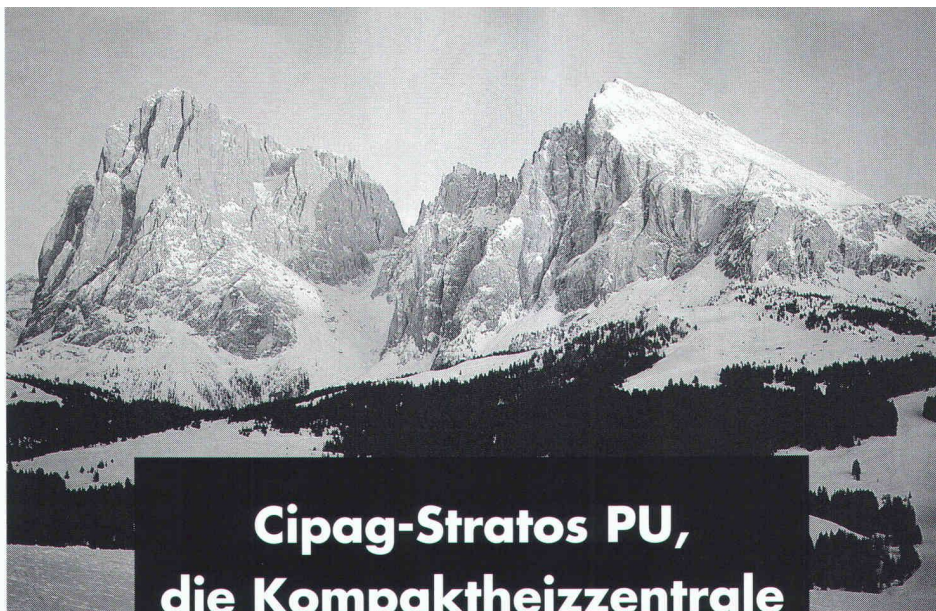
PDF erstellt am: **12.07.2024**

### **Nutzungsbedingungen**

Die ETH-Bibliothek ist Anbieterin der digitalisierten Zeitschriften. Sie besitzt keine Urheberrechte an den Inhalten der Zeitschriften. Die Rechte liegen in der Regel bei den Herausgebern. Die auf der Plattform e-periodica veröffentlichten Dokumente stehen für nicht-kommerzielle Zwecke in Lehre und Forschung sowie für die private Nutzung frei zur Verfügung. Einzelne Dateien oder Ausdrucke aus diesem Angebot können zusammen mit diesen Nutzungsbedingungen und den korrekten Herkunftsbezeichnungen weitergegeben werden. Das Veröffentlichen von Bildern in Print- und Online-Publikationen ist nur mit vorheriger Genehmigung der Rechteinhaber erlaubt. Die systematische Speicherung von Teilen des elektronischen Angebots auf anderen Servern bedarf ebenfalls des schriftlichen Einverständnisses der Rechteinhaber.

### **Haftungsausschluss**

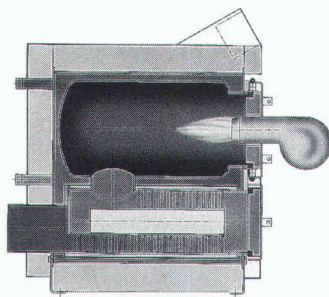
Alle Angaben erfolgen ohne Gewähr für Vollständigkeit oder Richtigkeit. Es wird keine Haftung übernommen für Schäden durch die Verwendung von Informationen aus diesem Online-Angebot oder durch das Fehlen von Informationen. Dies gilt auch für Inhalte Dritter, die über dieses Angebot zugänglich sind.



## Cipag-Stratos PU, die Kompaktheizzentrale inkl. Brenner\*

**Die Stratos PU** stammt aus der Stratos-Heizkesselreihe und **wird mit einem Oelbrenner geliefert**; 4 Brennermarken (Oertli, Elco, Cuenod, Six Madun) stehen zur Verfügung. **Direkt ab Lager mit oder ohne thermoglasiertem Unterstellboiler.** Verschiedene Temperaturregelungen nach Wahl. Dank einer neuen Technologie basierend auf dem Dreizugsprinzip, welche die Schadstoffwerte (insbesondere Stickoxyde) bis wesentlich unter die vorgeschriebenen Grenzwerte reduziert, ist die Cipag Stratos PU besonders umweltschonend. **Zuverlässig**, da vollständig in den Cipag-Werken in der Schweiz entwickelt und mit Stählen aus höchster Qualität hergestellt. **Modulierbar** mit 8 Heizkesselmodellen von 14 bis 60 kW, 3 Typen horizontaler Wasserpumpe (Inhalt 160 bis 400 Liter) und kompletten Ladegruppen.

\* 4 Brenner zur Auswahl



**Energietechnik und Apparatebau** – 1604 Puidoux-Gare, Tel. 021/92 666 66

Filiale Pfäffikon/ZH, Tel. 01/95 000 95 – Filiale Oensingen, Tel. 062/ 76 26 94





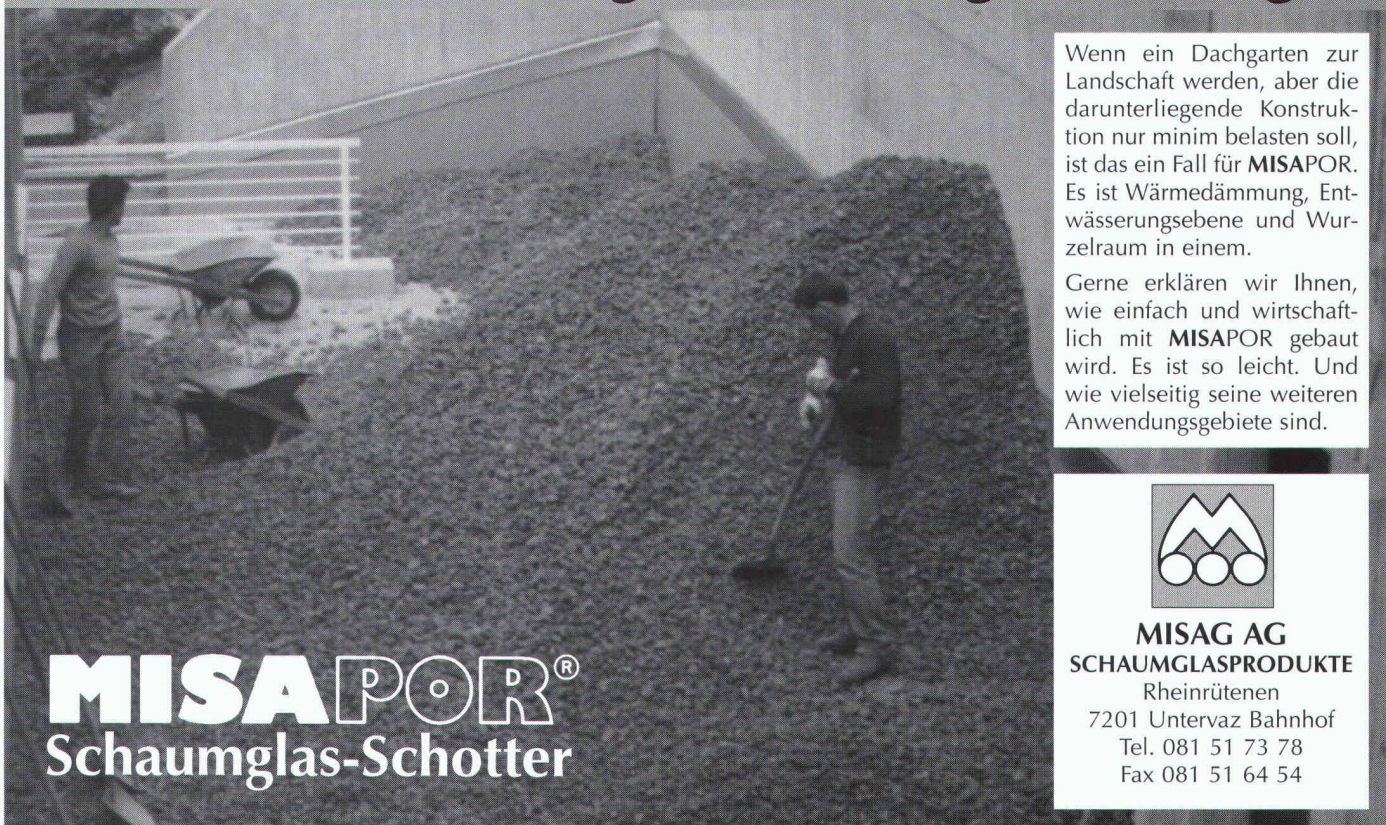
Unser neuestes Kraftpaket: der 85-Tönnner CAT 375. Mit der Langausrüstung erreicht er eine Arbeitshöhe von bis zu 32 Metern(!) und setzt damit neue Massstäbe im rationellen Rückbau.

# W bietet mehr im und Felsa

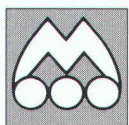
Wenn Innovation, Erfahrung, Leistungsfähigkeit und Wirtschaftlichkeit gefragt sind, heisst die schnelle Antwort: Eberhard-Gesamtlösung. Die Beweisführung allerdings braucht etwas mehr Raum als diese Anzeige bieten kann und lässt

sich nicht in kürze abhandeln. Dazu verweisen wir auf die vielen anspruchsvollen Arbeiten, für die wir – auch dank unseren Spezialmaschinen – immer öfter gerufen werden. Und sind Fragen zu Entsorgung, Recycling, Materialaufbereitung

## Die leichte Lösung für Dachgestaltungen



Wenn ein Dachgarten zur Landschaft werden, aber die darunterliegende Konstruktion nur minim belasten soll, ist das ein Fall für **MISAPOR**. Es ist Wärmedämmung, Entwässerungsebene und Wurzelraum in einem. Gerne erklären wir Ihnen, wie einfach und wirtschaftlich mit **MISAPOR** gebaut wird. Es ist so leicht. Und wie vielseitig seine weiteren Anwendungsgebiete sind.

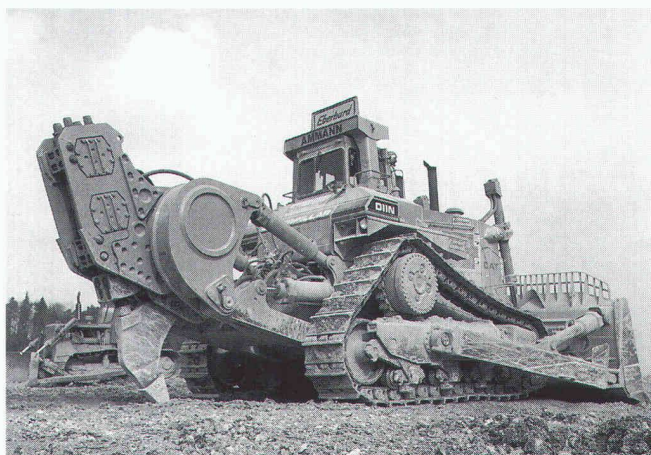


**MISAG AG**  
**SCHAUMGLASPRODUKTE**  
 Rheinrüteneu  
 7201 Untervaz Bahnhof  
 Tel. 081 51 73 78  
 Fax 081 51 64 54

**MISAPOR<sup>®</sup>**  
 Schaumglas-Schotter



# er Ihnen Rückbau im obau?



Unser 100-Tonner CAT D 11 N meistert jeden Felsabbau leicht, souverän, schnell und setzt Massstäbe im rationellen Felsabbau.

und zur Koordination von alledem offen, so gibt es auch dazu die plausible Antwort: 01 814 38 38.

Eberhard Bau AG, Schaffhauserstrasse 61,  
8302 Kloten, Tel. 01 814 38 38, Fax 01 813 36 50.



Pioniere im Rückbau

Rechteckig, dreieckig, vieleckig, halbrund, rund usw.

**ALUHIT-Leichtmetallgitter bieten für alle Form-, Mass- und Gestaltungswünsche Patentlösungen.**

**ALUHIT<sup>®</sup>**  
**GITTER**  
DESIGN

**FUNKTIONALITÄT  
UND ÄSTHETIK  
OK**

Programm: ALUHIT-patentiertere Zu- und Abluftgitter, Sonnen- und Wetterschutzgitter, Fassadengestaltungsgitter usw.

ALUHIT-Lineargitter für: Konvektoren- und Brüstungskanäle, Schächte, Rinnen usw.

ALUHIT-Bürstenroste für Eingangsschmutzschleusen.

**Wir planen und produzieren ALUHIT-Gitterdesign**

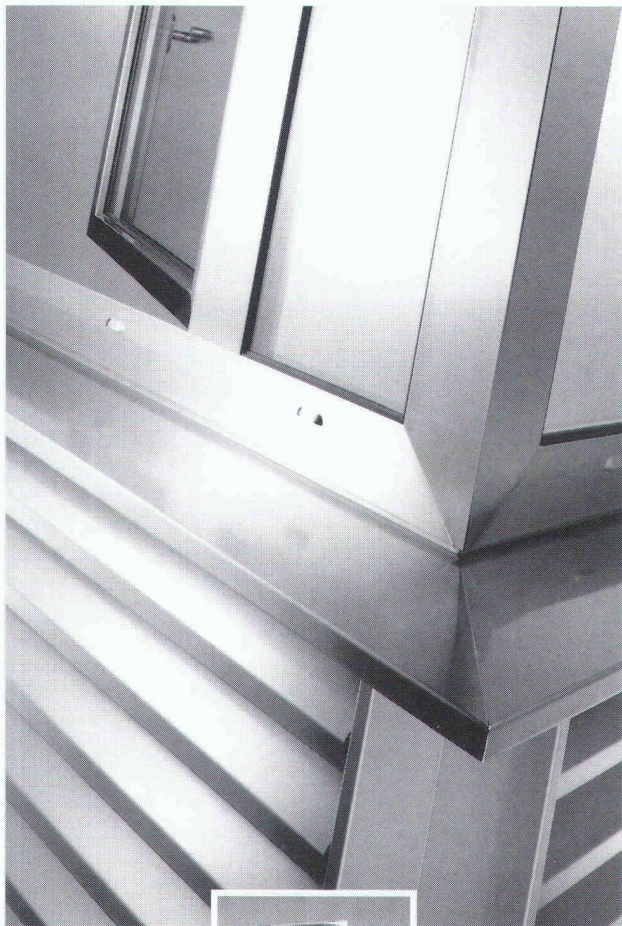
Verlangen Sie jetzt die neue Gratis-ALUHIT-Produktdokumentation der Wyss AG. Sie präsentiert die ganze Palette der ALUHIT-Gitter-Architekturprodukte im Detail.



**Wyss AG**  
**CH-6014 Littau, Grossmatte 9**  
**Telefon 041 57 56 57**  
**Fax 041 57 21 75**

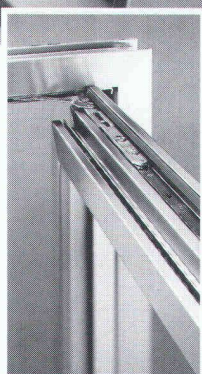


# ■■■ Edelstahl in Perfektion



## ■■■ Wo man täglich durchblickt, sollte man den Durchblick behalten:

keine Konzessionen bezüglich Qualität, Ausführung und Funktionalität. Nur die von Franke entwickelten und produzierten Fenster aus edlem Chromnickelstahl sind so flexibel in der Ausführung und dauerhaft in der Anwendung,



dass sie den höchsten Ansprüchen zeitgemässer Architektur zu genügen vermögen.

■■■ Die Edelstahlsysteme von Franke für Fenster, Türen, Zargen und Fassadenelemente sind das Produkt langjähriger praktischer Erfahrung und beständiger Weiterentwicklung. **Profitieren Sie davon.**

Franke AG  
CH-4663 Aarburg  
Schweiz

Telefon 062 43 31 31  
Telefax 062 41 30 14  
Telex 981 808

**FRANKE**

Produktbereich  
Metallbau

■ Technik

■ Qualität

■ Design

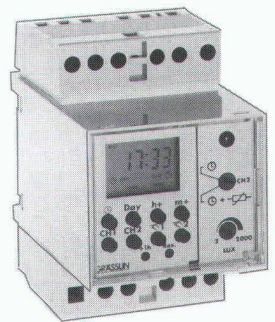


## Die Lichtfänger von Grässlin!

Überall dort, wo Licht eine Rolle spielt, übernehmen die Dämmerungsschalter von Grässlin die Regie. So in der 2-Kanal-Version zur Steuerung von bis zu 20 von einander unabhängigen Stromkreisen.

Und dies mit nur 1 Lichtfänger! Oder als Modell mit integrierter 1-Kanal-Schaltuhr, die den Verbraucher sowohl licht- als auch zeitabhängig regelt. Die unabhängige Steuerung der Aussen- und Innenbeleuchtung übernimmt der Dämmerungsschalter mit integrierter 2-Kanal-Schaltuhr. Und all dies natürlich in der bewährten Bedienungsphilosophie von Grässlin.

Fragen Sie Ihren Elektro-Grosshändler nach den vielfältigen Einsatzmöglichkeiten!



# GRÄSSLIN

Grässlin & Co.  
CH-1713 St. Antoni  
Tel. (037) 35 10 65



# PROFIS IN SACHEN LÜFTUNG

Nachlauf-Schalter

Minilüfter

Bad-WC Ventilatoren

Einrohr-Ventilatoren

Fenster- und Wandventilatoren

WC-Ventilator AP-Montage

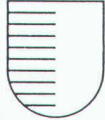
8902 Urdorf/ZH  
Steinackerstrasse 36

**HELIOS VENTILATOREN AG**  
 Lufttechnik

Telefon 01/734 36 36  
 Telefax 01/734 31 84

## Stellenangebote

KANTON  
LUZERN



Baudepartement

2109

Wir suchen für die **Abteilung Kantonsstrassen des Tiefbauamtes**, auf den 1. mai 1995 oder nach Vereinbarung einen/eine

### Abteilungsleiter/in

#### Aufgabenbereich

- Führen der Abteilung Kantonsstrassen mit 13 Mitarbeitern
- Planung und Projektierung von Anlagen für den Individualverkehr
- Mitarbeit bei der Verkehrsplanung
- Überwachung und Kontrolle der Qualität sowie der Kosten und Termine
- Oberbauleitung von Strassenbauten

#### Anforderungen

- Abgeschlossenes Studium als Ingenieur/in ETH oder HTL (vorzugsweise Tiefbau)
- Führungseigenschaften, Selbständigkeit, Teamfähigkeit
- Fachkenntnisse und Erfahrung in den Bereichen Verkehrsplanung, -projektierung und in der Ausführung von Strassenprojekten

- Praktische Erfahrungen in Projektmanagement und Führung
- EDV-Kenntnisse

#### Wir bieten

- Vielseitige, interessante und anspruchsvolle Aufgabengebiete
- Fort- und Weiterbildungsmöglichkeiten
- Zeitgemässe Anstellungsbedingungen

Für nähere Auskünfte über diese Stelle steht Ihnen der Kantonsingenieur, Hans Gut, Telefon 041/24 50 81, oder der Leiter der Stabsabteilung, Kurt Margadant, Telefon 041/24 50 82, gerne zur Verfügung

Richten Sie Ihre Bewerbung mit Lebenslauf, Zeugniskopien und Referenzadressen unter Angabe der Inseraten-Kenn-Nummer **2109** an das

PERSONALAMT DES  
KANTONS LUZERN

Hirschengraben 36  
6002 Luzern

## Industrie-, Umweltschutz- und Infrastrukturbauten

Wir suchen

### Projektleiter Planung

Der Stelleninhaber beziehungsweise die Stelleninhaberin ist zuständig für die Koordination der Planung von Interdisziplinären Bauprojekten, die Vertretung der Projekte bei Bauherrschaft und Behörden sowie die einwandfreie terminliche, qualitäts- und kostenbezogene Ausführung.

Für diese Kaderstellung bringen Sie einige Jahre Berufserfahrung im Planungsbereich, im Projektmanagement und bei der Führung von Mitarbeitern mit. Sie sind gewandt im Auftreten gegenüber Auftraggebern und Amtsstellen und talentiert in bezug auf Organisations- und Verhandlungsfragen. Gefragt sind darüber hinaus Eigeninitiative, Verantwortungsbewusstsein und Freude an der Akquisition.

Sind Sie interessiert an dieser ausbaufähigen Position? Herr Dr. B. Broder gibt Ihnen gerne weitere telefonische Auskünfte oder freut sich über Ihre Bewerbungsunterlagen mit Handschriftprobe, die diskret behandelt werden.

**Emch + Berger AG St.Gallen**  
Ingenieurunternehmung

Oberstrasse 153  
9013 St. Gallen  
Tel. 071/28 54 28





*Wir sind ein international tätiges  
Beratungs-, Architektur- und  
Ingenieurunternehmen. Unser  
Ziel: Beratungs- und Planungs-  
aufgaben ganzheitlich zu lösen.  
Qualifizierte Mitarbeiter, die  
bereit sind, Neues anzupacken  
und mit jedem Projekt hohen  
Kundennutzen zu schaffen, sind  
unser wichtigstes Kapital.  
Unser Erfolg basiert darauf.*

Für die Projektierung und Realisierung von Bauvorhaben im Hoch- und Tiefbau sowie im Umweltschutz suchen wir Ihre Unterstützung als

## Dipl. Bauingenieur/in ETH

Schwerpunkt Ihrer Tätigkeit ist die Projektierung von Bauwerken im Spezialtiefbau und von Tragkonstruktionen im Hochbau. Darüber hinaus übernehmen Sie Aufgaben im Projektmanagement und in der Bauleitung. Für die Auftragsabwicklung stehen Ihnen unsere modernen EDV-Hilfsmittel (PC, CAD) zur Verfügung. Gelegentliche Einsätze im europäischen Ausland runden Ihr Tätigkeitsprofil ab.

Neben Ihrem fachlichen Können verfügen Sie vor allem über Teamgeist, Durchsetzungsvermögen und gute kommunikative Fähigkeiten. Wir bieten Ihnen dafür ein anspruchsvolles, vielseitiges Umfeld und attraktive Entwicklungsmöglichkeiten in einer internationalen Unternehmensgruppe.

Sind Sie an dieser praxisbezogenen Aufgabe interessiert? Dann freuen wir uns auf Ihre Bewerbungsunterlagen, damit wir uns bald zu einem ersten Gespräch treffen können: Suter+Suter AG, z. Hd. Herrn K. Gafner, Binzmühlestrasse 14, 8050 Zürich



Qualität  
Quality  
Qualité  
ISO-9001

**Suter+Suter Schweiz  
Berater, Architekten, Ingenieure**



Kanton St.Gallen

### Baudepartement des Kantons St. Gallen

Sind Sie interessiert an der Projektierung und Bauleitung von Strassenbauvorhaben und kennen Sie sich im Lärmschutz bei Verkehrsanlagen aus?

Die Abteilung Staatsstrassenbau der kantonalen Tiefbau- und Strassenverwaltung sucht für ihr Büro in St. Gallen, Lämmli brunnenstrasse 54, mit Stellenantritt nach Vereinbarung

## Bauingenieurin oder Bauingenieur HTL

Wir erwarten eine abgeschlossene Ausbildung an einer höheren technischen Lehranstalt und einige Jahre Erfahrung im Strassenbau. Fachkenntnisse im Lärmschutz wären von Vorteil, sind aber nicht Bedingung. Wir bieten ein interessantes, vielseitiges Tätigkeitsgebiet mit EDV-Unterstützung, Ihren Bedürfnissen angepasste Einarbeitung, gute Weiterbildungsmöglichkeiten und fortschrittliche Anstellungsbedingungen.

Für telefonische Auskünfte steht Ihnen Hansjoachim Maas, Chef der Abteilung Staatsstrassenbau, unter Tel. 071/21 30 56 gern zur Verfügung. Ihre Bewerbung mit den üblichen Unterlagen richten Sie bis Ende März 1995 an das Baudepartement des Kantons St. Gallen, Lämmli brunnenstrasse 54, 9001 St. Gallen.

### Schneller Schmidhalter Ritz AG Dipl. Bauingenieure ETH/SIA CH-3900 Brig, Nordstrasse 16

Wir sind als dynamisches Ingenieurteam auf breiter Basis in den Sparten unseres Berufes tätig, mit Schwergewicht auf Tunnelbau, Konstruktion, Grundbau und Wasserbau.

Zur Ergänzung unseres Ingenieurteams suchen wir  
**für den Bereich Konstruktion/Grundbau**  
einen

## dipl. Bauingenieur ETH

Die Arbeit umfasst Entwurf, Projektierung, Ausschreibung und Ausführungsbegleitung kleiner und grosser Bauvorhaben im Hoch- und Tiefbau. Der Bewerber ist vertraut mit den neuen SIA-Normen und verfügt über Kenntnisse in der Anwendung von EDV-Programmen im Bereich der Statik. Im weiteren werden sehr gute Deutschkenntnisse in Wort und Schrift sowie mündliche Französischkenntnisse bevorzugt.

Wir bieten eine entwicklungsfähige Position mit Weiterbildungsmöglichkeiten, eine angenehme Arbeitsatmosphäre, fortschrittliche Arbeitsbedingungen und Sozialleistungen.

Falls Sie sich für die Stelle interessieren, dann senden Sie Ihre schriftlichen Bewerbungsunterlagen an obige Adresse, zuhanden von Klaus Alpiger.