

Objektyp: **Advertising**

Zeitschrift: **Schweizer Ingenieur und Architekt**

Band (Jahr): **113 (1995)**

Heft 14

PDF erstellt am: **30.06.2024**

Nutzungsbedingungen

Die ETH-Bibliothek ist Anbieterin der digitalisierten Zeitschriften. Sie besitzt keine Urheberrechte an den Inhalten der Zeitschriften. Die Rechte liegen in der Regel bei den Herausgebern. Die auf der Plattform e-periodica veröffentlichten Dokumente stehen für nicht-kommerzielle Zwecke in Lehre und Forschung sowie für die private Nutzung frei zur Verfügung. Einzelne Dateien oder Ausdrucke aus diesem Angebot können zusammen mit diesen Nutzungsbedingungen und den korrekten Herkunftsbezeichnungen weitergegeben werden. Das Veröffentlichen von Bildern in Print- und Online-Publikationen ist nur mit vorheriger Genehmigung der Rechteinhaber erlaubt. Die systematische Speicherung von Teilen des elektronischen Angebots auf anderen Servern bedarf ebenfalls des schriftlichen Einverständnisses der Rechteinhaber.

Haftungsausschluss

Alle Angaben erfolgen ohne Gewähr für Vollständigkeit oder Richtigkeit. Es wird keine Haftung übernommen für Schäden durch die Verwendung von Informationen aus diesem Online-Angebot oder durch das Fehlen von Informationen. Dies gilt auch für Inhalte Dritter, die über dieses Angebot zugänglich sind.

ID-C

Computersysteme für
Büroadministration
Architekten,
Bauingenieure,
Werbeagenturen und
Visuelle Gestalter

IDC AG Luzern
Langensandstrasse 74
CH-6005 Luzern
Telefon 041 40 45 80
Fax 041 44 00 53

Beratung, Verkauf,
Schulung und
Unterstützung
von Hard-
und Software

Seit 8 Jahren
offiz. Vertreter und
Direktimporteure
von ArchiCAD™

JETZT MIT NOCH MEHR *Power*
ArchiCAD 4.5 mit PowerPC nur auf Apple Macintosh!

ArchiCAD®

**Nach SIA-Erhebung der absolute Marktleader
im schweizerischen CAD Bauwesen**

- Planerfassung in allen Masstäben 2D und 3D
- Photorealistische Berechnungen 2D/3D
- Darstellung von Schlagschatten
- Dynamische Vermessung
- Massenermittlung
- DXF Import/Export
- Autom. Fassaden- und Schnittgenerierung
- PowerPC-, Apple- und Windows-Versionen
- Parametrisierte 2D/3D-Architektur-Symbolbibliothek
- Zusatzprogramme Treppenschneider, PlotMaker und PlayBack

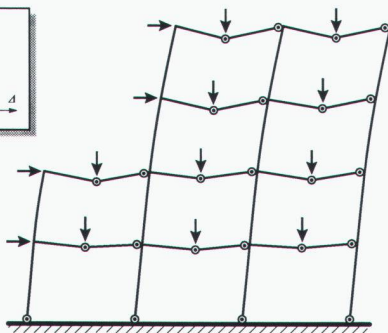
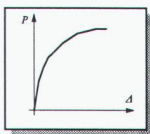


**Als Ergänzung zu ArchiCAD bieten wir Ihnen die komplette
Bau-Lösung mit Mac+Bau, cumTerra und HouseMap.
Verlangen Sie unsere aktuellen Bundle-Preise!
IDC AG Luzern, Telefon 041 40 45 80**



cubus SOFTWARE

Eggbühlstrasse 20
CH - 8052 Zürich
Telefon 01 302 13 00
Telefax 01 302 19 11



Computerstatik für das Bauingenieurwesen

CEDRUS-3plus: Platten und Scheiben mit Finiten Elementen, Dynamikmodul, Vorspannmodul

STATIK-3: Lineare Stabstatik mit grafischer 2D- und 3D-Eingabe, 2. Ordnung, Dynamik, Stabilität, Vorspannung

STATIK-2N: Nichtlineare 2D-Stabstatik

FAGUS-3: Querschnittsberechnungen Stahl-/Spannbeton, mit grafischer Eingabe

LARIX-2S, 2G, 2M: Grundbauprogramme

AVENA: Nachweis und Bemessung von Stahlstäben

PYRUS: Nichtlineare Stützenberechnung

FERRO-2: Eisenlisten

Pfahlfundationen

- Bohrpfähle
- Ortsbetonpfähle «DELTA»
- Vibro - Ortsbetonpfähle
- Vorfabrizierte Betonpfähle
- Holzpfähle
- Presspfähle für Unterfangungen
- Mikropfähle
- Wasserbauarbeiten
- Spundwände

EGGSTEIN AG

Spezialgrundbau

Industriestrasse 16

6005 Luzern

Telefon 041 / 44 66 04/05



Computersysteme für
Büroadministration
Architekten,
Bauingenieure,
Werbeagenturen und
Visuelle Gestalter

IDC AG Luzern
Langensandstrasse 74
CH - 6005 Luzern
Telefon 041 40 45 80
Fax 041 44 00 53

Beratung, Verkauf,
Schulung und
Unterstützung
von Hard-
und Software

JETZT MIT NOCH MEHR *Power* MAC+BAU®

Die Integrale Anwendung in der Baubranche.

BAUADMINISTRATION

- **Bedarfsanalyse**
 - Grobdiagnose (IPBAU), Ablaufplanung
 - Raumbuch, Ausmass, Baubeschrieb
 - Kostenschätzung nach EKG/BKP
 - Finanzierung, Mietzinsen
- **Projektierung**
 - Energiebilanz SIA 380/1
 - K-Wert nach SIA 180 und 180/1
 - Kostenvoranschlag nach EKG/BKP
 - Devisierung nach NPK 2000, BHB und Eigentext
 - Offertvergleich, Vergebung, Werkverträge
- **Realisierung**
 - Terminplanung, Protokolle
 - Baubuchhaltung, Zahlungsnachweis
 - Finanzrapport, Mehr- Minderkosten
 - Bau- und Unternehmerabrechnung
- **Nutzung**
 - Liegenschaftsverwaltung
 - Buchhaltung, Verträge
 - Budget und Abrechnung
 - Stockwerkeigentum, Wertquoten

BÜROADMINISTRATION

- **Stammdaten**
 - Objektliste, BKP, NPK, EKG
 - Adressverwaltung, Listen
 - Etiketten, Serienbriefe
- **Auftragsverwaltung**
 - Honorar Schätzung, Offerte und Vertrag
 - Stundenlisten und Rapporte
 - Auftragskarten, Budget und Kalkulation
 - Honorar- und Spesenabrechnungen
 - Debitorenlisten und Inkassowesen
 - Mehrwertsteuer Abrechnung
- **Personalwesen**
 - Arbeits-Statistik, -Verträge und Sollzeit
 - Lohn-Abrechnung und -Ausweis
 - AHV, SUVA und BVG Abrechnung
- **Buchhaltung**
 - Finanzbuchhaltung mit Kontoblätter
 - Kreditoren und Zahlungsaufträge
 - Bilanz und Erfolgsrechnung

Als Ergänzung zu MAC+BAU bieten wir Ihnen die komplette Bau-Lösung mit ArchiCAD, cumTerra und HouseMap.

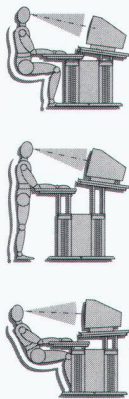
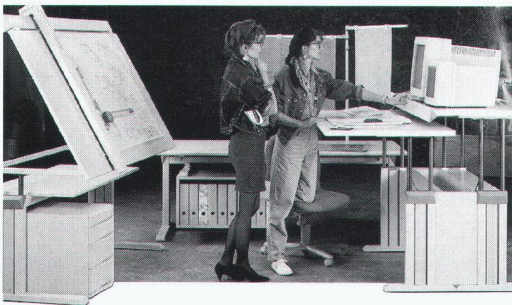
Verlangen Sie unsere aktuellen Bündel-Preise!

IDC AG Luzern, Telefon 041 40 45 80



CAD

ARBEITSPLÄTZE



Fordern Sie ausführliche Unterlagen an
oder besuchen Sie unseren Show-Room.

leuwico die Nr.1 in Europa

Die perfekte Ergonomie – beim Sitzen und Stehen.
Das modulare Möbelprogramm – beliebig ausbaubar.

JOMA
A A D O R F
Büromöbelsysteme und Zeichentechnik

Joma-Trading AG
Weiernstrasse 22
8355 Aadorf
Tel. 052 61 41 11
Fax 052 61 20 51

SIA / C2

WER MIT UNSERER WINDOWS-SOFTWARE PLANT, KANN EINIGES AUF DEN KOPF STELLEN.

Haben Sie schon
spitz gekriegt, was der
Computer in Architektur-
büros ausrichten kann?
Die Bauadministrations-
Software **BAU2000**
und die CAD-Software
RIBCON werden's Ihnen
zeigen. Und da beide unter
Windows laufen, fällt es
umso leichter, alte
Gewohnheiten aus dem
Fenster zu werfen.



BAUCAD AG

BAUCAD AG, Neugutstrasse 66, 8600 Dübendorf, Tel. 01/820 25 00, Fax 01/820 25 70
BAUCAD SA, Av. de Provence 4, 1007 Lausanne, Tél. 021/625 62 91, Fax 021/624 81 21

Archigest

BAUADMINISTRATION

Professionelle Bauadministration für Macintosh

Ausschreibung

Leistungsverzeichnisse
mit NPK 2000
oder mit Eigentext
Adressverwaltung

Kostenkontrolle

Kostenvoranschlag
Zahlungsverkehr
Finanzrapport
Baubrechnung



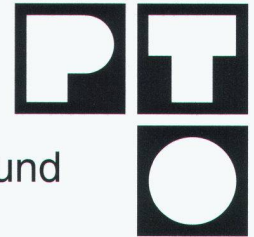
ABVENT SA

CP 11 / 1470 Estavayer-le-Lac
Tel. 037 - 63 45 53
Fax 037 - 63 57 54

Kirchensteig 12
8152 Glattbrugg / ZH
Tel. 01 - 810 34 88

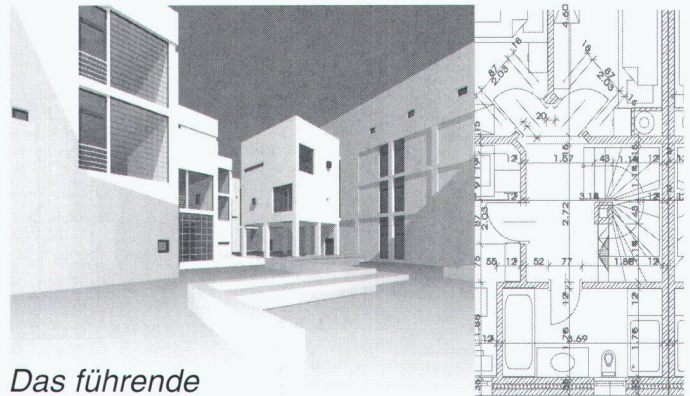
Wir betreuen als EDV-
Generalunternehmer
seit über sieben Jahre

Schweizer Ingenieur- und
Architekturbüros.



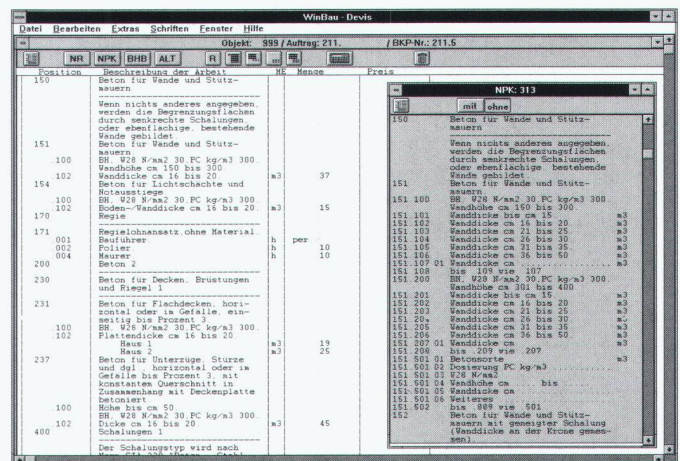
Unsere Kompetenz:

ArchiCAD für Windows



Das führende
2D/3D-CAD für Architekten

WinBau für Windows



Die führende Windows-Bauadministration

Ich will es genau wissen. Senden Sie mir bitte Unterlagen über:



WinBau



ArchiCAD

Meine Adresse:

Verbundpfähle

Beispiel: Einfamilienhäuser. Überbauung
Tüfwies in Oberweningen, Kt. Zürich.

Einsatzbereiche der Verbundpfähle:

- Pfahlfundationen,
- Unterfangungen und Fundamentverstärkungen,
- Hang- und Rutschstabilisierungen,
- Auftriebssicherungen,
- kleine Rühlwände.

Wir sind die Spezialisten
für Spezialarbeiten im Tiefbau

GREUTER GRUNDBAU AG

8182 Hochfelden, Postfach 26
Tel. 01-860 70 78 • Fax 01-860 80 65

PTO P. PETILLO, EDV-Generalunternehmung, Hauptstrasse 72
5212 Hausen bei Brugg, Telefon 056/42 12 32 Fax 056/42 25 36

ArchiCAD 2D/3D

Zehn gute Gründe, warum ArchiCAD laut SIA-Statistik mit grossem Abstand Marktführer in der Schweizer Architektur ist.

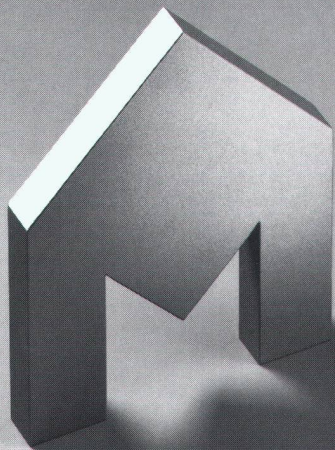
- 1** Weil **ArchiCAD** seit 1983 unter Einhaltung von SIA 400 ausschliesslich für den Architekten programmiert wurde und auch in Zukunft speziell auf die Belange des Architekten eingehen wird.
- 2** Weil **ArchiCAD** als vollintegriertes Architektur-CAD sowohl für Vorprojekt-Phase, Werk- und Detailplanung, Kostenschätzung mit Massenermittlung, etc. alle Arbeitsbereiche in einem Architekturbüro abdeckt.
- 3** Weil **ArchiCAD** traumhaft leicht zu bedienen ist und schon nach kurzer Zeit rationelles und kostensparendes Arbeiten ermöglicht.
- 4** Weil **ArchiCAD** im Grundpreis alles enthält und später keine Zusatzkosten entstehen.
- 5** Weil **ArchiCAD** keine Wartungsverträge braucht, Hotline gratis ist und von fachlich versiertem Support-Personal betreut wird.
- 6** Weil **ArchiCAD** in der Schweiz mit jährlichen Zuwachsraten von ca. 40% - und mehr als doppelt soviel Installationen wie die zweitplazierte Architektur-CAD-Applikation - eine zukunftssichere Investition ist.
- 7** Weil **ArchiCAD** als einziges Architektur-CAD sowohl auf dem Apple Macintosh Risc Power PC wie auch unter Windows und Windows NT in absolut identischer Ausführung bei voller Datenkompatibilität läuft.
- 8** Weil **ArchiCAD** über alle Standard-Datenschnittstellen zu anderen CAD-Paketen verfügt und somit mit anderen Medienplanern korrespondieren kann.
- 9** Weil **ArchiCAD** in identischer Form in 50 Ländern und in 15 Sprachen zu den weltweit führenden Architektur-CAD zählt.
- 10** Weil **ArchiCAD** auch vom überlasteten Chef verstanden wird und er Herr im eigenen Hause bleibt...

Generalvertrieb für die Schweiz und das Fürstentum Liechtenstein

INGENIEUR- & PLANUNGSBÜRO BOGATZKI AG

Bahnstrasse 102, CH-8105 Regensdorf, Telefon 01/870 05 01, Telefax 01/870 06 43

Ihre Projekte gehören zum Besten!



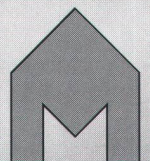
Aussergewöhnliche Ideen, durchdachte Lösungen und optimale Umsetzung stellen täglich höchste Anforderungen an Ihr planerisches Können. Genauso kompetent und innovativ sollte auch Ihr Partner sein, den Sie mit der Ausführung von Bauelementen aus Edelstahl beauftragen. Denn neben handwerklich perfekter Verarbeitung ist Flexibilität und kreatives Mitdenken von grösster Bedeutung.

Morath AG Allschwil

CH-4123 Allschwil Telefon 061/481 99 11

Paradiesrain 6 Telefax 061/481 92 88

Morath AG



Mit Edelstahl in die Zukunft