

Objekttyp: **TableOfContent**

Zeitschrift: **Schweizer Ingenieur und Architekt**

Band (Jahr): **113 (1995)**

Heft 17/18

PDF erstellt am: **12.07.2024**

### **Nutzungsbedingungen**

Die ETH-Bibliothek ist Anbieterin der digitalisierten Zeitschriften. Sie besitzt keine Urheberrechte an den Inhalten der Zeitschriften. Die Rechte liegen in der Regel bei den Herausgebern.

Die auf der Plattform e-periodica veröffentlichten Dokumente stehen für nicht-kommerzielle Zwecke in Lehre und Forschung sowie für die private Nutzung frei zur Verfügung. Einzelne Dateien oder Ausdrucke aus diesem Angebot können zusammen mit diesen Nutzungsbedingungen und den korrekten Herkunftsbezeichnungen weitergegeben werden.

Das Veröffentlichen von Bildern in Print- und Online-Publikationen ist nur mit vorheriger Genehmigung der Rechteinhaber erlaubt. Die systematische Speicherung von Teilen des elektronischen Angebots auf anderen Servern bedarf ebenfalls des schriftlichen Einverständnisses der Rechteinhaber.

### **Haftungsausschluss**

Alle Angaben erfolgen ohne Gewähr für Vollständigkeit oder Richtigkeit. Es wird keine Haftung übernommen für Schäden durch die Verwendung von Informationen aus diesem Online-Angebot oder durch das Fehlen von Informationen. Dies gilt auch für Inhalte Dritter, die über dieses Angebot zugänglich sind.

Ein Dienst der *ETH-Bibliothek*  
ETH Zürich, Rämistrasse 101, 8092 Zürich, Schweiz, [www.library.ethz.ch](http://www.library.ethz.ch)

<http://www.e-periodica.ch>

Nr. 17/18

24. April 1995

113. Jahrgang

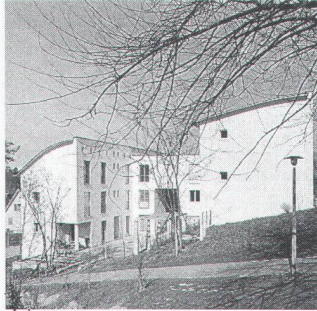
Erscheint wöchentlich

**Schweizer Ingenieur und Architekt****Redaktion SI+A:**Rüdigerstrasse 11  
Postfach 630, 8021 Zürich  
Telefon 01/201 55 36  
Telefax 01/201 63 77**Herausgeber:**Verlags-AG der akademischen  
technischen Vereine**GEP-Sekretariat:**

Telefon 01/262 00 70

**ASIC-Geschäftsstelle:**

Telefon 031/382 23 22

**SIA-Generalsekretariat:**Telefon 01/283 15 15  
SIA-Normen: Tel. 01/283 15 60**Inhalt****Zum Titelbild:****Studentensiedlungen Bülachstrasse und Glaubtenstrasse in Zürich**

Von den über 30 000 Studierenden in der Stadt Zürich kommen mehr als die Hälfte aus anderen Kantonen und dem Ausland. Da das Angebot an günstigem Wohnraum beschränkt ist, sind viele von ihnen zu unfreiwilligen Pendlern geworden. Um Abhilfe zu schaffen, wurde vor einigen Jahren von Bund, Kanton und Stadt unter Beteiligung einer studentischen Selbsthilfe-Genossenschaft die Stiftung für studentisches Wohnen gegründet, deren Ziel im Bau oder Erwerb günstigen Wohnraums für Studierende besteht. Im vorliegenden Heft können wir die zwei ersten von der Stiftung erstellten Siedlungen vorstellen. An der Glaubtenstrasse in der Nähe der ETH Hönggerberg - unser Titelbild zeigt davon einen Ausschnitt - und an der Bülachstrasse bei der Uni Irchel stehen nun rund 400 zusätzliche Wohnplätze zur Verfügung.

<b>Standpunkt</b>	<b>3</b>	Benedikt Huber <b>Rufst du mein Vaterland...</b>
<b>Architektur</b>	<b>4</b>	Benedikt Huber <b>Wo wohnen die Studierenden heute?</b>
	<b>5</b>	Gret Loewensberg, Alfred Pfister <b>Studentenwohnungen an der Bülachstrasse in Zürich</b>
	<b>10</b>	Max Baumann, Georges Frey <b>Studentensiedlung an der Glaubtenstrasse in Zürich</b>
	<b>14</b>	Susanna Lehmann <b>Augenschein in Stockholm: Ralph Erskine</b>
<b>Risiko und Sicherheit</b>	<b>29</b>	Bruno Hersche <b>Lehren aus vergangenen Schadenfällen und Sicherheitsproblemen</b>
<b>Baustoffe</b>	<b>34</b>	Werner Studer <b>Die neuen Zementnormen SIA 215.001 und SIA 215.002</b>
<b>Zeitfragen</b>	<b>37</b>	Daniel Kündig <b>Kostengünstiges Bauen</b>
<b>Wettbewerbe</b>	<b>53</b>	<b>Laufende Wettbewerbe. Wettbewerbsausstellungen</b>
	<b>54</b>	<b>Erweiterung der Primarschule Nänikon ZH (A). Erweiterung der Schulanlage Veltheim AG (E). Ernst &amp; Sohn-Ingenieurbau-Preis (E). Sonderschulheim «Zur Hoffnung», Riehen BS (A). Prix Rhénan d'Architecture 1995 (A). Internationaler Preis für textile Architektur (A). Restauration et extension du Musée du Prado, Madrid (A)</b>
<b>Forum</b>	<b>56</b>	Horst Müller <b>Ingenieur - gestern, heute, morgen</b>
	<b>57</b>	<b>Zuschriften. Stellungnahme</b>
<b>Mitteilungen</b>	<b>71</b>	<b>Industrie und Wirtschaft. Persönlich. Nekrologe. Tagungsbericht. Bücher. SIA-Informationen. Veranstaltungen. Neue Produkte</b>
<b>Impressum</b>		<b>am Schluss des Heftes</b>