

Objektyp: **Advertising**

Zeitschrift: **Schweizer Ingenieur und Architekt**

Band (Jahr): **113 (1995)**

Heft 17/18

PDF erstellt am: **12.07.2024**

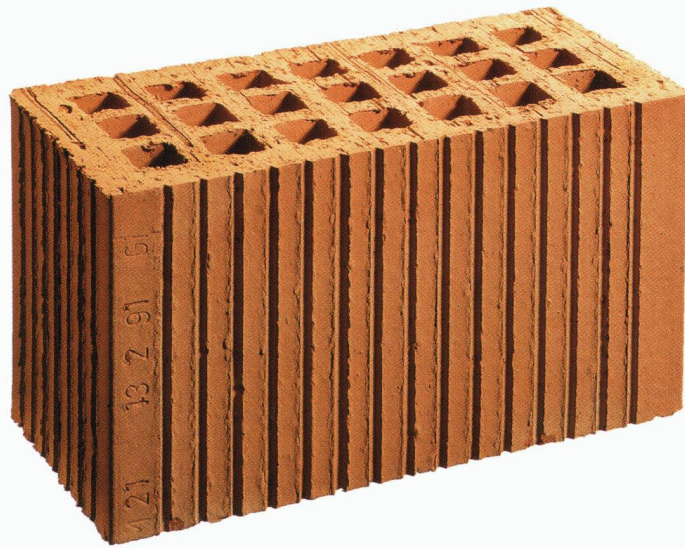
Nutzungsbedingungen

Die ETH-Bibliothek ist Anbieterin der digitalisierten Zeitschriften. Sie besitzt keine Urheberrechte an den Inhalten der Zeitschriften. Die Rechte liegen in der Regel bei den Herausgebern. Die auf der Plattform e-periodica veröffentlichten Dokumente stehen für nicht-kommerzielle Zwecke in Lehre und Forschung sowie für die private Nutzung frei zur Verfügung. Einzelne Dateien oder Ausdrucke aus diesem Angebot können zusammen mit diesen Nutzungsbedingungen und den korrekten Herkunftsbezeichnungen weitergegeben werden. Das Veröffentlichen von Bildern in Print- und Online-Publikationen ist nur mit vorheriger Genehmigung der Rechteinhaber erlaubt. Die systematische Speicherung von Teilen des elektronischen Angebots auf anderen Servern bedarf ebenfalls des schriftlichen Einverständnisses der Rechteinhaber.

Haftungsausschluss

Alle Angaben erfolgen ohne Gewähr für Vollständigkeit oder Richtigkeit. Es wird keine Haftung übernommen für Schäden durch die Verwendung von Informationen aus diesem Online-Angebot oder durch das Fehlen von Informationen. Dies gilt auch für Inhalte Dritter, die über dieses Angebot zugänglich sind.

Ein starkes Stück.



Und der Bund für's Leben.



Immer wieder suchen wir nach Werten, die Bestand haben und uns vielleicht sogar überdauern. Der moderne Backstein ist eine sichere Investition, wenn es um dauerhaftes Bauen geht. Er ist nicht nur langlebig, sondern hat verschiedene Eigenschaften, die ein behagliches Wohnen erst ermöglichen. Wir informieren Sie gerne kostenlos über Sortenvielfalt und richtige Anwendung.

Schweizerische Ziegelindustrie, Postfach, 8035 Zürich, Telefon 01/361 96 50.



Backstein.
Ein starkes Stück Natur.

PRESYN Top-Floor^{plus}



Der Fliessunterlagenboden mit System

plus hohe Einbauleistung
plus schnelle Begehbarkeit
plus Gutes Preis-Leistungsverhältnis

PRESYN

Presyn AG
 Industrie Neuhof 9, 3422 Kirchberg
 Telefon 034 - 45 63 66
 Fax 034 - 45 35 71

Die Materiallieferanten in Ihrer Region:

Agrébeton SA	Av. de Rioud-Bosson 14	1110 Morges
Bamag AG		8723 Rufi
Béton Frais SA	Rue Marziano	1227 Genève
Béton Frais SA	Rue des Helvètes	2074 Marin
W. Biedermann AG	Werkstrasse 3	2553 Safnern
Fr. Blaser AG	Dicki 200	3415 Hasle-Rüegsau
A. Dudler + Co.	Rietlistrasse 1	9422 Staad
Fritschi Beton AG	Allmend	4617 Gunzgen
K. + U. Hofstetter AG	Ostermundigenstr. 34A	3006 Bern
Hochuli AG	Entfelderstrasse 4	5742 Kölliken
Kieswerk Untervaz AG		7204 Untervaz
Montebello AG	Kies- + Betonwerk	7504 Pontresina
NEUE AGIR AG	Kieswerk Hardwald	8953 Dietikon
Pagani SA		6703 Osogna

SZEF Schweizerische Zentralstelle
für Fenster- und Fassadenbau
 Centrale Suisse des Constructeurs
de Fenêtres et Façades **CSZF**

Fachtagung 1995



Ein warmer Mantel allein genügt nicht Bauerneuerung - Fassadenbau schafft neue Werte

FREITAG, 19. Mai 1995

9 bis 16 Uhr

Hotel Bellevue Palace, Bern

Fr. 290.- inkl. MWST

DIE THEMEN:

Die Anforderungen des Gebäudeeigentümers • Die Sicht des Architekten • Bauphysikalische Anliegen • Vom Ist-Zustand zum Vorgehenskonzept • Optimierung durch Tageslichttechnik • Renovation und Energie • Beispiele aus der Praxis

REFERENTEN:

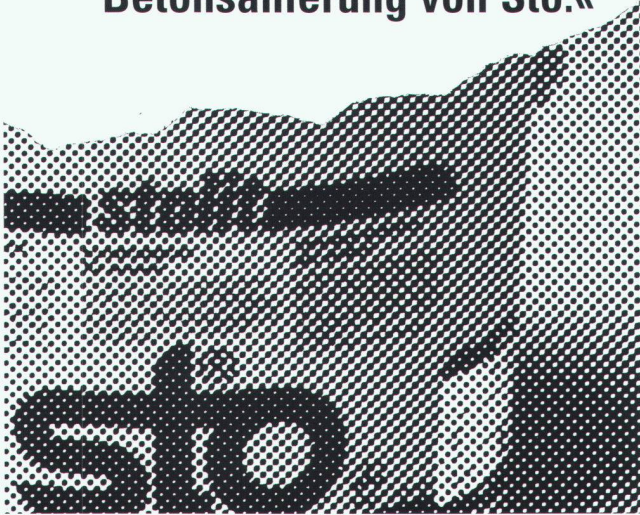
Felix Landolt, Dipl. Arch. ETH, Amt für Bundesbauten AfB, Zürich
Dan Hiltbrunner, Dipl. Arch. ETH/SIA, Büro B, Bern
Radu Chiriac, Dipl. Arch. ETH/SIA, Zürich
Reto Miloni, Dipl. Arch. ETH/SIA, Baden
Heinz Leuthe, Arch. HTL, Bauphysiker, Biel
Paul Hugentobler, Dipl. Ing. (FH), Dozent Ingenieurschule Horw LU
Charly Cornu, Dipl. Ing. EPFL/SIA, Geilinger SA, Lausanne
Gerhard Gysel, Ing. HTL, E. Schweizer AG, Hedingen

Auskünfte und Anmeldungen:

Schweizerische Zentralstelle für Fenster- und Fassadenbau
 Postfach 213, 8953 Dietikon, Telefon 01 742 24 34, Fax 01 741 55 53

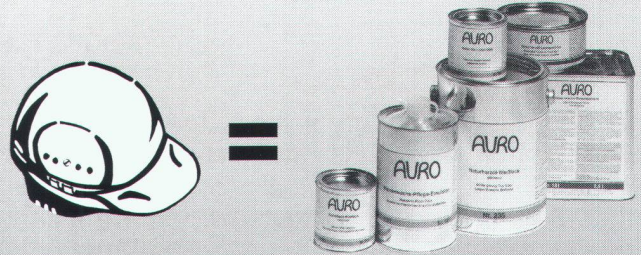
sto

»Farben, Putze,
Wärmedämm-Systeme und
Betonsanierung von Sto.«



Bewusst bauen.

Naturbau



Umweltbewusst denkende Architekten und
Handwerker setzen konsequent
AURO-Naturfarben ein. Damit verwenden sie
ökologisch beste Produkte. Das Ergebnis ist eine
hochwertige Oberflächenbehandlung für innen
und aussen.

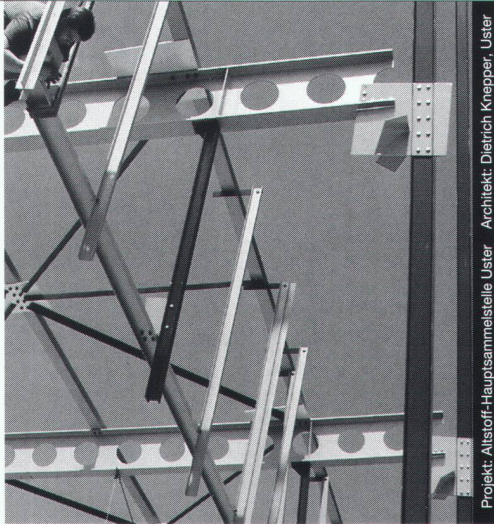
10 Jahre Erfahrung in der Praxis beweisen:
Naturfarben können technisch gut oder besser sein
als viele Kunstharzfarben.

AURO

NATURFARBEN AG

Oberer Deutweg 59, 8400 Winterthur
Tel. 052 - 233 70 88 - Fax 052 - 232 71 00

Stahlbauten



Projekt: Altsdorf-Hauptsammelstelle Uster. Architekt: Dietrich Knepper, Uster

Nur mit diesem Baustoff sind die grössten Spannweiten und
Höhen möglich, dies mit Berücksichtigung der Wirtschaft-
lichkeit und des vorteilhaften Leistungsgewichtes. Stahl
bietet eine nahezu unerschöpfliche Fülle von Möglichkeiten,
Ihre Ideen zu verwirklichen.

Wir informieren Sie gerne kompetent und ausführlich.



Tuchschnid Engineering AG
Kehlhofstrasse 54, CH-8501 Frauenfeld

Telefon 054 728 81 11
Telefax 054 728 81 00

«Unser Enkel ist froh um den Treppenlift...»

«Wir haben den Lift im Hinblick
auf unsere alten Tage installiert
und dabei gar nicht gedacht, wie
nützlich er uns jetzt schon ist.»



Rigert-Treppenlifte
für jeden Anspruch

rigert

rigert AG, Treppenlifte
Eichlhalde 1
CH-6405 Immensee

Tel. 041 82 60 10
Fax 041 82 60 11

Senden Sie mir Ihre Dokumentation
über Innenanlage Aussenanlage

Name: _____
Strasse: _____
PLZ/Ort: _____
Tel.: _____

Ein guter Zug **schiedelkamin**[®] Ein guter Zug

**SCHIEDEL
HAT KAMINE FÜR JEDES HEIZSYSTEM!**

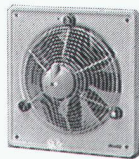
ZZ Kaminwerk Döttingen · Badstrasse 36 · 5312 Döttingen · Telefon 056 45 70 77

ANSON liefert



Rohrventilatoren
für direkten Rohranschluss 10—60 cm Ø. 150—15000 m³/h. Auch Ex-geschützt. Dazu Lüftungsrohre, Aussengitter und Schalter prompt und preisgünstig. Rufen Sie uns an:

ANSON liefert



Hochleistungsventilatoren
mit Flanschplatte oder Wandring. 800—25000 m³/h. Alle Stromarten. Auch Ex-geschützt. Dazu Schalter und Steuerungen konkurrenzlos günstig von:

ANSON liefert



alle Arten von Spezialventilatoren
für den Anlagebau. Volumen bis 100 m³/sec. Auch für staubige, aggressive Medien und Heissluft. — Beratung und Offerte von:

ANSON liefert



Ex-geschützte Radial-Gebläse
für Abluft, Appartebau, Spezialanwendungen etc. sofort ab Lager. 200—3000 m³/h. SEV-geprüft. Konkurrenzlos günstig vom Spezialisten:

ANSON liefert



Mitteldruck-Gebläse, eindeutig die besten
bezüglich Leistung, Qualität und Zuverlässigkeit. Bis 3350 m³/h. Bis 3400 Pa. Alle Stromarten. Verlangen Sie Beratung und Angebot von:

Oe6



modernste Ventilator-Steuerungen
z.B. Ein-/Aus-Schalter, Stufenschalter, Drehzahlregler, Thermostat- u. Differenzdruck-Schalter, Zeitschalter etc. Für AP-, UP- u. Einbaumontage. Prompt u. preisgünstig vom Spezialisten:

ANSON AG 01/4611111 8055 Zürich Friesenbergstr. 108 Fax 01/463 09 26 ... für Ventilatoren und Gebläse!

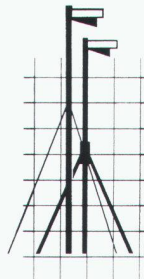
DAS BAUGESPANN - IHRE

Montage

Demontage

Vermietung

VISITENKARTE



**KELLER
+STEINER AG
BAUPROFILE**

Industrie Breite Tel. 057 / 27 36 27
5615 Fahrwangen Fax 057 / 27 33 47

Preisgünstig - Ausführungen in diversen Kantonen

**Wenn die Ansprüche hoch sind, bieten
auffallend oft wir die Gewähr für
ungehindertes Kommen und Gehen**

und Kommen und Gehen

und Kommen und Gehen und Kommen und Gehen

BAUMGARTNER
TÜR-AUTOMATIK AG
ROSSWIESSTRASSE 27
CH-8608 BUBIKON
TELEFON 055/374 111
TELEFAX 055/374 115

Baumgartner
TÜR-AUTOMATIK
Ein Unternehmen der DORMA-Gruppe

GANZ AUTOMATISCH FÜR SIE DA.
L'AUTOMATISME À VOTRE SERVICE.
AUTOMATISMO AL VOSTRO SERVIZIO.

metricCAD für Windows

Zehn gute Gründe, warum metricCAD der neue Leistungs- und Bedienerstandard für 2D-Architektur-CAD unter Windows ist.

1 **metricCAD** wurde unter Einhaltung von SIA 400 von erfahrenen Architekten konzipiert. Sowohl der kreative als auch der zeichnerische Teil des Konstruktionsprozesses werden praxisnah unterstützt.

2 **metricCAD** ist ein hochprofessionelles 2D-CAD-Werkzeug und kommt der konventionellen Arbeitstechnik am Zeichentisch sehr nahe. Der Architekt arbeitet wie bisher gewohnt planbezogen und nutzt dabei die Rationalisierungsmöglichkeiten eines modernen Architektur-CAD voll aus.

3 **metricCAD** ist traumhaft leicht und natürlich zu bedienen und geht besonders auf die persönlichen Anforderungen des kleinen und mittleren Architekturbüros ein. Mit **metricCAD** wird auch ein plötzlicher Mitarbeiterwechsel problemlos gemeistert.

4 **metricCAD** deckt vom Entwurf bis zur präzisen Werk- und Detailplanung alle Projekt-Bereiche des flexiblen Architekturbüros ab. **metricCAD** eignet sich deshalb auch als ideale Ergänzung zu bestehenden 3D-CAD-Systemen.

5 **metricCAD** verfügt über die Standard-Datenschnittstellen DXF und IGES; ist direkt kompatibel zu topCAD und kann somit in Arbeitsgruppen mit anderen Planern Daten austauschen.

6 **metricCAD** verfügt über besondere Stärken auf dem zukunftssträchtigen Gebiet der Altbausanierung und Renovation. Die Aufnahme von Räumen und deren Verbindung mit Nachbarräumen wird ebenso unterstützt wie die Aufnahme und Weiterbearbeitung von Gebäudefassaden.

7 **metricCAD** unterstützt die Bearbeitung von eingescannten Plänen. Auch fotografisch erfasste Gebäudefassaden können nachgezeichnet und aus der Perspektive in die gerade Ansicht geklappt werden oder umgekehrt.

8 **metricCAD** läuft unter den Betriebssystemen Windows und Windows NT von Microsoft auf allen Personal Computern von 486DX2 / 66 MHz / 8MB RAM / 17 Zoll Bildschirmen an aufwärts.

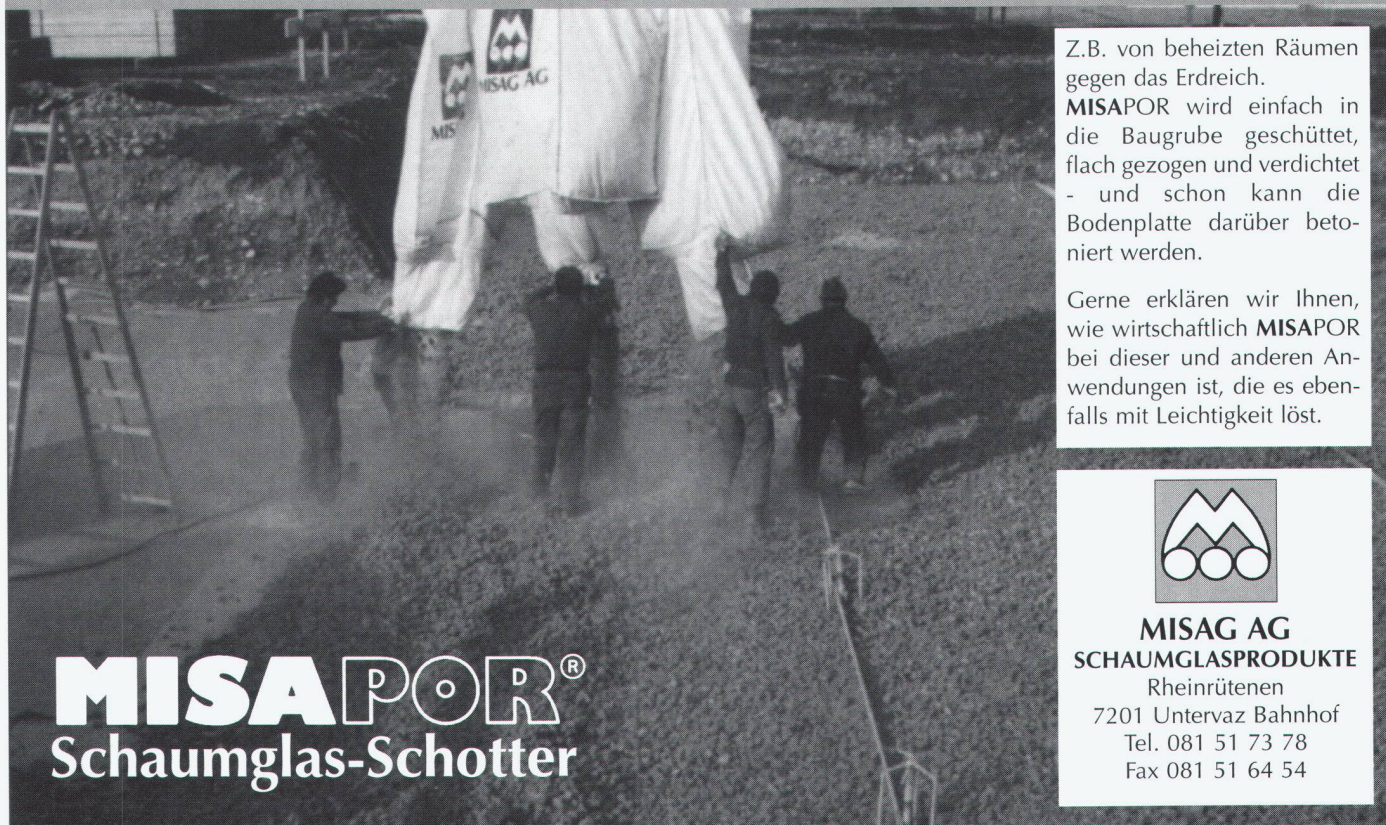
9 **metricCAD** enthält alle Module, Bibliotheken, ein Tag Schulung, Support, Hotline, etc. im Einführungspreis von Fr. 6800.-. **metricCAD** ist vom ersten Tag an voll einsatzbereit, und es entstehen später keine überraschenden Zusatzkosten mehr.

10 **metricCAD** eignet sich als 2D-Architektur-CAD auch besonders für die Ausbildung. Gegen Vorlage eines Lehrvertrages oder einer Legi wird **metricCAD** zum Preis von nur Fr. 2800.- abgegeben.

INGENIEUR- & PLANUNGSBÜRO BOGATZKI AG
Bahnstrasse 102, CH-8105 Regensdorf, Telefon 01/870 05 01, Telefax 01/870 06 43

Vereinbaren Sie eine unverbindliche Demo bei uns!


Die leichte Lösung für Wärmedämmungen



Z.B. von beheizten Räumen gegen das Erdreich.
MISAPOR wird einfach in die Baugrube geschüttet, flach gezogen und verdichtet - und schon kann die Bodenplatte darüber betoniert werden.

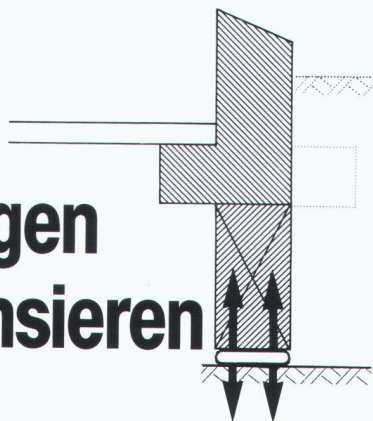
Gerne erklären wir Ihnen, wie wirtschaftlich **MISAPOR** bei dieser und anderen Anwendungen ist, die es ebenfalls mit Leichtigkeit löst.

MISAPOR®
Schaumglas-Schotter


MISAG AG
SCHAUMGLASPRODUKTE
Rheinrütten
7201 Untervaz Bahnhof
Tel. 081 51 73 78
Fax 081 51 64 54

Bei Unterfangungen

Setzungen
kompensieren



Greuter Vorspannkissen

Die Vorspannkraft wird **ganzflächig in die Fundamentfuge** unter dem Unterfangungsbeton eingeleitet. Durch das Aufpressen der Vorspannkissen wird die **Bodenkonsolidation künstlich ausgelöst und gleichzeitig kompensiert**. Mit diesem Verfahren können auch Inhomogenitäten des Bodens ausgeglichen werden.

Wir sind die Spezialisten
für Spezialarbeiten im Tiefbau

GREUTER
GRUNDBAU AG

8182 Hochfelden, Postfach 26
Tel. 01-860 70 78, Fax 01-860 80 65

Haben Sie die

Mehrwertsteuer- Abrechnung "im Griff"?

MandaLink

und unsere Spezialisten helfen Ihnen gerne

MandaLink

ist eine einfache und bedienerfreundliche
Buchhaltungssoftware

MandaLink

ist an die Buchhaltungskennnisse der Bedie-
nerperson anpassbar

MandaLink

ermöglicht ein einfaches Erfassen der nötigen
Mehrwertsteuer-Angaben

MandaLink

ist ein geeignetes Werkzeug, um Ihre Buchhal-
tung "à jour" zu halten. Sie wissen, wie das lau-
fende Geschäftsjahr "aussieht" und sparen zu-
dem die Erfassungskosten beim Treuhänder!

MandaLink

-Betreuung erfolgt durch unsere Spezialisten

MandaLink

möchten wir Ihnen gerne zeigen. Vereinbaren
Sie mit Herrn Roland Babst oder mit Herrn
Michel Desax unverbindlich einen Termin.

MandaLink

..... manchmal ist die Lösung so
einfach und naheliegend

ATAG ERNST & YOUNG
Gäuggelistr. 20, 7001 Chur, Tel. 081 22 25 51



murfor[®] RE
Patent angem.

**Mauerwerksbewehrungen machen
Mauerwerk sicher!**

ZZ

ZZ ZIEGELEIEN

Postfach, 8045 Zürich
Telefon 01 468 21 11



Wir haben schon manche Bank aufgemacht, denn im Bankwesen kennen wir uns aus.

Unsere Bankprovisorien erfüllen alle Anforderungen an die hohen Sicherheitsbestimmungen und garantieren den reibungslosen Bankbetrieb. Die hohe Verarbeitungsqualität, der Innenausbau «à la carte» und die Erne-Baugarantie sind einige Gründe, weshalb unsere Banken so gefragt sind. Fast überflüssig zu erwähnen, dass auch das Preis-/Leistungsverhältnis stimmt. Erne macht eben den Unterschied. Verlangen Sie ein Angebot für Kauf, Miete oder Leasing.

ERNE

Vermietung und Verkauf von Banken, Büros, Schulen, Sanitär- und Wohneinheiten, Altersheimen usw.
Erne AG Holzbau, Werkstrasse 3, 4335 Laufenburg, Telefon 064/64 01 01, Fax 064/64 25 62.

B//W

Die neue Welle

similor[®]
Die schönste Begegnung
mit Wasser

Wasser ist Leben. Im Wasser liegt die Kraft des Seins. Wir haben uns der Faszination dieses urtümlichen Elements verschrieben und uns «Die schönste Begegnung mit Wasser» zur Lebensaufgabe gemacht. Deshalb gehen wir mit unseren Badezimmer- und Küchenarmaturen eigene, ideenreiche Wege:

überdurchschnittliche Qualität, mehr Komfort, innovative Technik, ergonomisch – Similor. Fragen Sie in den Ausstellungen des Sanitär-Fachhandels nach Similor oder bestellen Sie den ausführlichen und kostenlosen Gesamtprospekt bequem per Coupon oder Telefon: 022 827 93 33.

Similor SA, CH-1227 Carouge-Genève Similor AG, CH-8953 Dietikon Similor AG, CH-3250 Lyss

Coupon ausfüllen und einsenden an:
Similor SA, Postfach 1656, 1227 Carouge GE

Name: _____

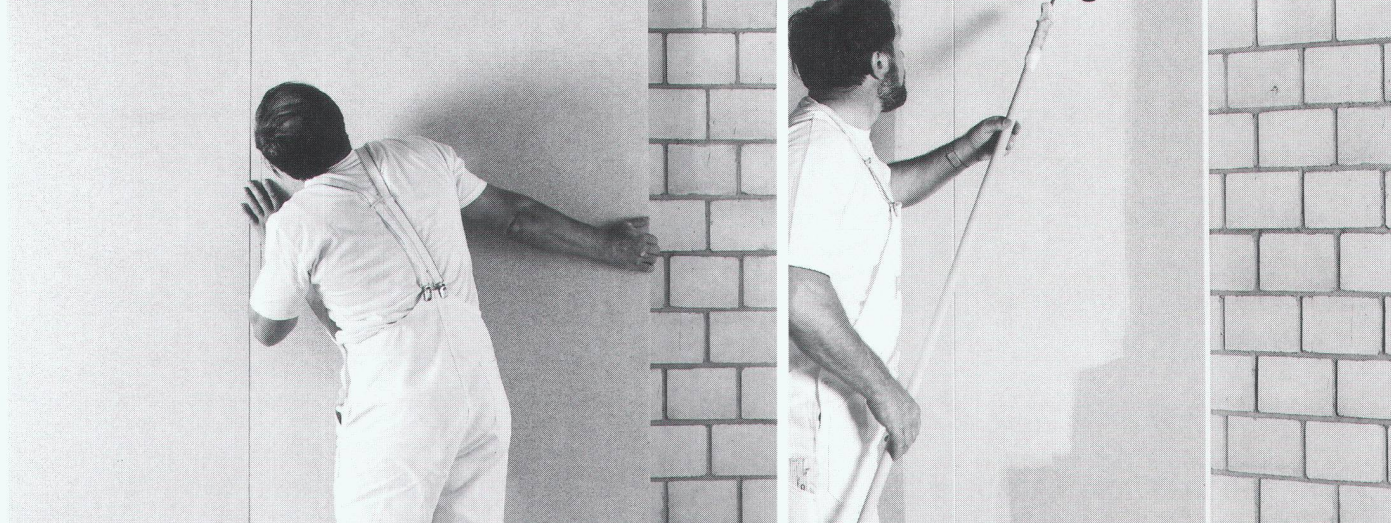
Strasse: _____

PLZ/Ort: _____

SIA

Wilan® und fertig

Wilan-Wandwärmeelemente mit Fertigoberflächen



Wilan-Wandwärmeelemente mit Hochwärmekern sind mit folgenden Fertigoberflächen produziert: mit Zementfaserplatten, mit Fertigputzdeckschichten, mit Dünnsplatt oder mit Kunststoffdeckschichten. Montage: auf alle Unterkonstruktionen, zum Aufziehen oder Einlegen in Betonschalungen.

Wilan-Wandwärmeelemente für qualitäts- und kostenbewussten Gebäudewärmeschutz.

So oder so, wir sind gerne zu Diensten.

Wilan-Wand-, -Decken-, -Dach- und -Fassadenwärmeelemente.



Anderhalden AG
Engineering, Produktion, Beratung, Verkauf
CH-6056 Kägiswil
Telefon 041-66 85 85

Stossrichtung Zukunft. L'95 – die neue internationale Fachmesse für integrierte Logistik.

Haben Sie Ihre Logistik im Griff? Logistik ist einer der bedeutendsten Wettbewerbsfaktoren für den erfolgreichen Sprung ins 3. Jahrtausend. Die L'95, internationale Fachmesse für integrierte Logistik, präsentiert das ganze Spektrum vernetzter Logistik: von Beratung, Planung und Kommunikation bis hin zu Systemen und Technologien, Hard- und Software. Hier finden Sie Lösungen für Ihre komplexen Logistikaufgaben. Parallel zur L'95 wird die internationale Verpackungsmesse Pack it 95 durchgeführt. Kurz: Logistik total! Vom 30. Mai bis 2. Juni 1995 in den Hallen der Messe Basel. Für weitere Informationen: L'95, Messe Basel, Postfach, CH-4021 Basel. Tel. +41 61 686 20 20, Fax +41 61 686 21 88.

30.5.-2.6.1995



Messe Basel.

ID-C

Computersysteme für
Büroadministration
Architekten,
Bauingenieure,
Werbeagenturen und
Visuelle Gestalter

IDC AG Luzern
Langensandstrasse 74
CH-6005 Luzern
Telefon 041 40 45 80
Fax 041 44 00 53

Beratung, Verkauf,
Schulung und
Unterstützung
von Hard-
und Software

JETZT MIT NOCH MEHR *Power* **MAC+BAU**®

Die Integrale Anwendung in der Baubranche.

BAUADMINISTRATION

- **Bedarfsanalyse**
 - Grobdiagnose (IPBAU), Ablaufplanung
 - Raumbuch, Ausmass, Baubeschrieb
 - Kostenschätzung nach EKG/BKP
 - Finanzierung, Mietzinsen
- **Projektierung**
 - Energiebilanz SIA 380/1
 - K-Wert nach SIA 180 und 180/1
 - Kostenvoranschlag nach EKG/BKP
 - Devisierung nach NPK 2000, BHB und Eigentext
 - Offertvergleich, Vergebung, Werkverträge
- **Realisierung**
 - Terminplanung, Protokolle
 - Baubuchhaltung, Zahlungsnachweis
 - Finanzrapport, Mehr- Minderkosten
 - Bau- und Unternehmerabrechnung
- **Nutzung**
 - Liegenschaftsverwaltung
 - Buchhaltung, Verträge
 - Budget und Abrechnung
 - Stockwerkeigentum, Wertquoten

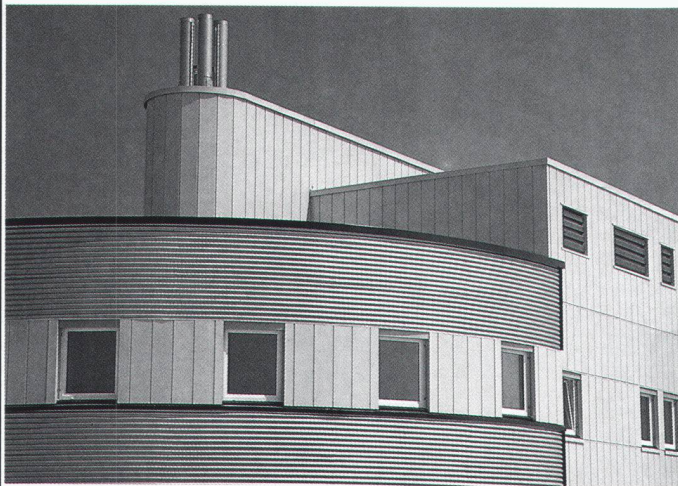
BÜROADMINISTRATION

- **Stammdaten**
 - Objektliste, BKP, NPK, EKG
 - Adressverwaltung, Listen
 - Etiketten, Serienbriefe
- **Auftragsverwaltung**
 - Honorar Schätzung, Offerte und Vertrag
 - Stundenlisten und Rapporte
 - Auftragskarten, Budget und Kalkulation
 - Honorar- und Spesenabrechnungen
 - Debitorenlisten und Inkassowesen
 - Mehrwertsteuer Abrechnung
- **Personalwesen**
 - Arbeits-Statistik, -Verträge und Sollzeit
 - Lohn-Abrechnung und -Ausweis
 - AHV, SUVA und BVG Abrechnung
- **Buchhaltung**
 - Finanzbuchhaltung mit Kontoblätter
 - Kreditoren und Zahlungsaufträge
 - Bilanz und Erfolgsrechnung

Als Ergänzung zu MAC+BAU bieten wir Ihnen die komplette Bau-Lösung mit ArchiCAD, cumTerra und HouseMap. Verlangen Sie unsere aktuellen Bundle-Preise! IDC AG Luzern, Telefon 041 40 45 80



Das große Hoesch Bauteil Programm:



Mit Hoesch Bausystemen bauen Sie wirtschaftlich vernünftig und architektonisch anspruchsvoll. Sie bauen einerseits zeit- und kostensparend, haben andererseits jedoch große kreative Spielräume.

Hoesch clipdach omega®
Hoesch Bogendach
Hoesch isodach integral®
Hoesch isodach®
Hoesch isowand integral®

Hoesch isowand®
Hoesch isowand NB/W 60/W90
Hoesch Profil TRP 200
Hoesch Kassette
Hoesch Trapezprofil
Hoesch Additiv Decke

Interessiert? Dann faxen Sie uns einfach diese Anzeige und Sie erhalten prompt unsere Informationen.

Hoesch SIEGERLANDWERKE

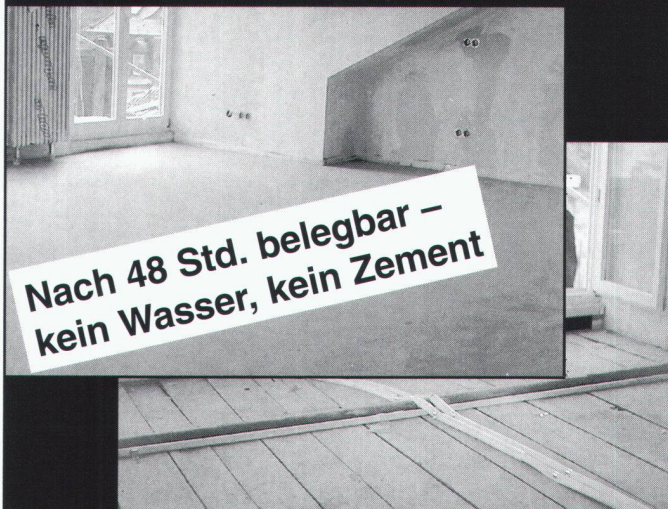
Vertrieb Schweiz durch:

Panel Systems
Industriestr. 404, CH-5242 Lupfig
Tel. (056) 949474, Fax (056) 949476

SIA 117/18

Mit EUROPLAN Fertig-Unterlagsboden keine...

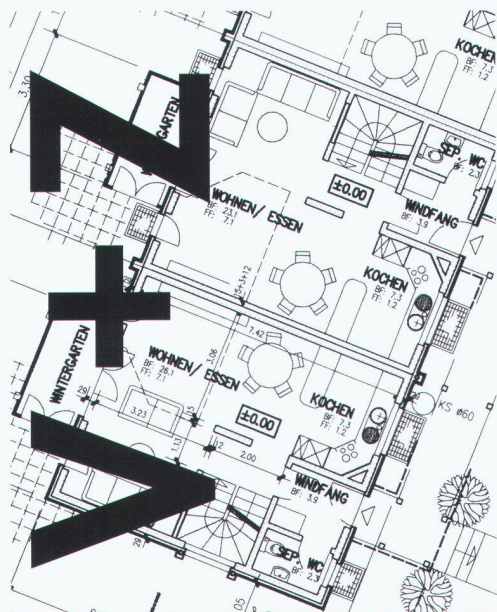
- Terminprobleme • Höhenprobleme
- Gewichtsprobleme • Restfeuchtigkeit



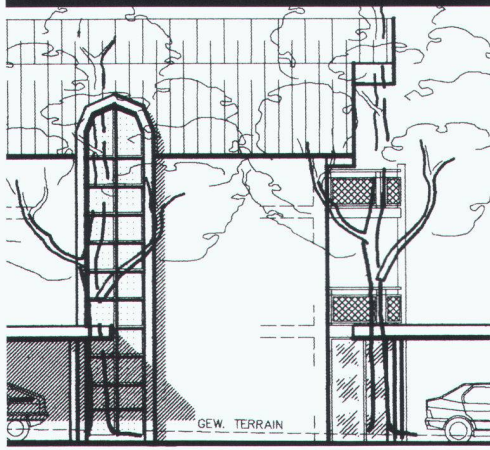
**Nach 48 Std. belegbar –
kein Wasser, kein Zement**

KORFF Quality

KORFF AG CH-4538 Oberbipp BE Niedermattstr. 35
Tel. 065-76 33 32 Fax 065-76 23 09



**Als Architekten
reden wir
auch bei CAD
Ihre Sprache**



FAX-COUPON

Name, Adresse:

Profi CAD - Software
ab Fr. 6'000.--

- Bitte rufen Sie mich an
- Bitte senden Sie mir weitere Unterlagen
- Wünsche Vorführung

Vifian + Zuberbühler AG
Architekturbüro
Haldenstrasse 31
8904 Aesch b. Birmensdorf
Telefon 01/737 38 11
Telefax 01/737 01 40

**CAD VOM +Z
ARCHITEKTEN**

**Mauerentfeuchtung
Kellersanierungen
Rissverpressungen
Hausschwamm-Bekämpfung**

**Persönliche
Abklärung!**

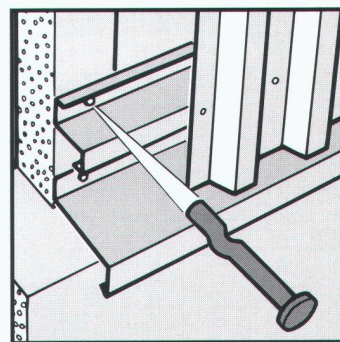
ANDEREGG AG

9008 St.Gallen
Tel. 071/24 25 01
Fax 071/24 25 03

**hochuli
Metallbau**

Fenster, Türen und Tore
für Neubauten und Altbautanierungen
Aluminium-Faltwände
Schaufensteranlagen in Stahl und Leichtmetall
Anschlagkästen
rauchdichte Abschlüsse
Falttüre
allgemeine Schlosserarbeiten

8556 Wigoltingen 054 63 13 69



Für Beton – einfach bohren,
durchstecken und einschlagen



Koenig Verbindungstechnik AG, CH-8953 Dietikon Fax 01/740 65 66

Koenig Austria GmbH, A-4481 Asten/Linz Fax 0 72 24/6 70 90 DW 12

**Der Charakter eines Menschen
bildet sich aus Erfahrungen.**

**Auch beim Haus
bilden die Details ein Ganzes.**



Setzen Sie auf Kompetenz

Viele Teile bilden ein Ganzes im Wohnbau. Das Kamin ist ein wichtiger Bestandteil, der Sicherheit gewährleisten muss, in bezug auf einen sinnvollen Umgang mit unseren Brennstoffen. Rutz Kaminbau AG setzt führende Technologien für kompetente Lösungen ein.

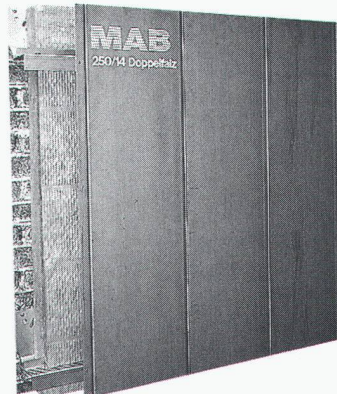


RUTZ KAMINBAU AG
Wibachstr. 3 • Postfach • CH-8153 Rümlang
Telefon 01-817 13 11 • Fax 01-817 24 33



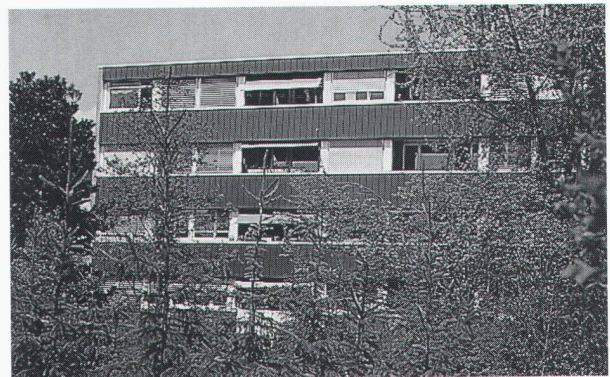
Fassadensysteme

Wünschen Sie ein
Fassadensystem aus einer Hand?



MAB Profil 250 - 14 Doppelfalz

**Renovieren Sie mit Metallfassaden:
Hochwertig, dauerhaft, einfach, günstig.**



MAB-Profil 250 - 25 glatt
MAB Profil 250 - 25 gerippt



**Renovationsprospekte
und Auskunft:**

MAB Amsler AG
4512 Bellach

Telefon 065 38 11 31
Telefax 065 38 14 78

*Nutzen Sie unsere Erfahrung!
Bitte senden Sie mir Prospekte zu:*

Name: _____
Adresse: _____
PLZ/Ott: _____

**Zeitgemässe
Abdichtungstechnik
erfordert
den Spezialisten**

Neutral

Als unabhängiger Spezialist bin ich an kein System und Produkt gebunden und kann somit optimale Methoden und Materialien wählen.

Kompetent

Als langjähriger Spezialist für Abdichtungsfragen bin ich der kompetente Partner für Bauherren, Ingenieure und Architekten.

Planung

Beratung, Planung, Projektierung und Bauleitung im Bereich der Abdichtungstechnik erfordern immer mehr den spezialisierten Fachmann.

Abdichtung

Grundwasser, Tunnel- und Stollenbau, Brücken, Galerien und Deponien.

Ingenieurbüro für Abdichtungstechnik

Peter Zwicky Ing. HTL

Terrassenstrasse 5
6060 Sarnen
Telefon 041/66 29 39

WIR KOCHEN NICHT NUR MIT WASSER.

SICHER, UNSERE KÜCHEN SIND
GENAUSO DIE BESTEN UND DIE
GÜNSTIGSTEN WIE DIE KÜCHEN
ANDERER HERSTELLER. ERST
ZUTATEN WIE WÄHRSCHAFT
SCHWEIZER QUALITÄT, RAFFINIER-
TE LOGISTIK, SUBTILE BERATUNG
(JE NACH GESCHMACK), HOCHGRA-
DIGE ZUVERLÄSSIGKEIT UND EIN
AUSGEWOGENER PREISMIX MACHEN
SIE ZUR PIATTI-SPEZIALITÄT. AM
BESTEN, SIE RUFEN GLEICH AN
UND VEREINBAREN EIN UNVER-
BINDLICHES GESPRÄCH. ODER SIE
BESTELLEN EINFACH DEN NEU-
STEN KATALOG.

BRUNO PIATTI AG
RIEDMÜHLESTRASSE 16
8305 DIETLIKON
TELEFON 01-835 51 11
FAX 01-833 07 41



ZERTIFIZIERT NACH ISO 9001/EN 29001

GOLDBRUNNENSTR. 120
8055 ZÜRICH
TEL. 01 - 462 77 22

OSTERMUNDIGENSTR. 81
3006 BERN
TEL. 031 - 331 27 77

GÜTERSTRASSE 144
4053 BASEL
TEL. 061 - 361 55 33

RUE DU BUGNON 4
1000 LAUSANNE
TEL. 021 - 323 84 85

RUE JACQUES-DALPHIN 12
1227 CAROUGE
TEL. 022 - 342 60 70