

Objektyp: **Miscellaneous**

Zeitschrift: **Schweizer Ingenieur und Architekt**

Band (Jahr): **113 (1995)**

Heft 23

PDF erstellt am: **09.08.2024**

Nutzungsbedingungen

Die ETH-Bibliothek ist Anbieterin der digitalisierten Zeitschriften. Sie besitzt keine Urheberrechte an den Inhalten der Zeitschriften. Die Rechte liegen in der Regel bei den Herausgebern.

Die auf der Plattform e-periodica veröffentlichten Dokumente stehen für nicht-kommerzielle Zwecke in Lehre und Forschung sowie für die private Nutzung frei zur Verfügung. Einzelne Dateien oder Ausdrucke aus diesem Angebot können zusammen mit diesen Nutzungsbedingungen und den korrekten Herkunftsbezeichnungen weitergegeben werden.

Das Veröffentlichen von Bildern in Print- und Online-Publikationen ist nur mit vorheriger Genehmigung der Rechteinhaber erlaubt. Die systematische Speicherung von Teilen des elektronischen Angebots auf anderen Servern bedarf ebenfalls des schriftlichen Einverständnisses der Rechteinhaber.

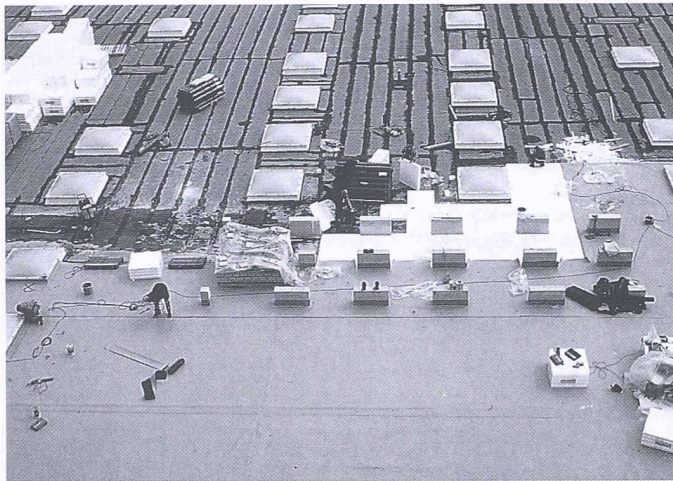
Haftungsausschluss

Alle Angaben erfolgen ohne Gewähr für Vollständigkeit oder Richtigkeit. Es wird keine Haftung übernommen für Schäden durch die Verwendung von Informationen aus diesem Online-Angebot oder durch das Fehlen von Informationen. Dies gilt auch für Inhalte Dritter, die über dieses Angebot zugänglich sind.

Ein Dienst der *ETH-Bibliothek*
ETH Zürich, Rämistrasse 101, 8092 Zürich, Schweiz, www.library.ethz.ch

<http://www.e-periodica.ch>

Neue Produkte

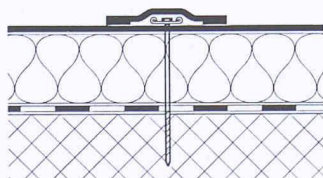


Die rund 9000 m² grosse Hauptdachfläche wurde in ca. eineinhalb Monaten mit Sarnafil TS 75-25 fer-

tig eingedeckt. Dieses Dach gehört zu den grössten seiner Art in der Schweiz

Sarnafil-T-Kunststoffabdichtung für Sulzer-Technologiezentrum

Das neue Technologiezentrum der Sulzer Medizinaltechnik AG in Winterthur ist mit einem Flachdach ohne Schutz- und Nuttschicht - einem sogenannten Nacktdach - versehen. Der Dachaufbau setzt sich zusammen aus Dampfsperre, Wärmedämmung und Abdichtung. Alle drei Schichten sind lose verlegt und mit dem linearen mechanischen Befestigungssystem von Sarnafil auf die tragenden Betonelemente fixiert.



Nacktdachsystem

- Lineare mechanische Befestigung mit Sarnafil-T-Band abgedeckt
- Abdichtung Sarnafil TS 75-25
- Wärmedämmung aus Sarnatherm T 120 mm
- bituminöse Dampfsperre
- Betonelementdecke im Gefälle

Das Nacktdach ist eine Konstruktion aus Dampfsperre, Wärmedämmung und Abdichtung ohne Schutz- und Nuttschicht. Bei diesem Warmdachsystem wird die Abdichtung frei bewittert und deshalb extrem stark beansprucht, zum Beispiel durch

Die Sulzer Medizinaltechnik AG forderte für den Bau des Technologiezentrums höchste Qualität. Das hiess für das Dach nicht nur wasserdicht und langlebig, sondern vor allem eine möglichst staubfreie Oberfläche wegen der hochempfindlichen Apparate und Produkte im Gebäudeinnern. Eine Beschwerungsschicht aus Kies oder eine extensive Begrünung, deren Oberfläche bei Hitzeperioden austrocknet, waren daher von vornherein ausgeschlossen.

Als Alternativen kamen in Frage: eine flächige Intensivbegrünung, welche den Staub bindet, oder eine glatte Oberfläche, welche möglichst keinen Staub ansetzt. Aus Kosten-

Ozon, Hagelschlag, Temperaturunterschiede von einigen zehn Grad zwischen Tag und Nacht. Die Norm SIA 280 verlangt deshalb spezielle Prüfungen für frei bewitterte Kunststoffdichtungsbahnen. Sarnafil TS 75-25 ist 2,5 mm stark und mit einem Polyestergerüstgewebe armiert, was ihm grosse mechanische Widerstandsfähigkeit verleiht. Es erfüllt alle Vorgaben der SIA-Normen.

Bei der mechanischen Befestigung werden Punktbefestigung und lineare mechanische Befestigung unterschieden. Das lineare System, welches bei Sulzer angewendet wurde, bietet Vorteile aufgrund der zentrischen Belastung der Befestigungsmittel aus Stahlprofilschienen und Schrauben. Entlang den Dachrändern und bei den Gebäudeecken ist wegen der höheren Windsogbelastungen eine engere Anordnung der Befestigungsschienen nötig.

gründen konzentrierte man sich auf die Varianten mit glatter Oberfläche. Die lange Erfahrung mit Kunststoffen allgemein und mit Nacktdächern im speziellen und die intensive Betreuung durch die Sarnafil AG haben schliesslich den Ausschlag für das mechanisch befestigte Nacktdach mit Sarnafil T gegeben.

Die total rund 10000 m² Dachfläche setzen sich zusammen aus dem Bürogebäude (ca. 1000 m²) und dem Fabrikationsgebäude (ca. 9000 m²). Das notwendige Gefälle für die Abführung des Oberflächenwassers wurde beim Fabrikationsgebäude bereits bei der Tragkonstruktion (betonierte Deckenelemente) be-

rücksichtigt. Aus brandschutztechnischen Gründen musste die Hauptdachfläche mittels Brandabschottungen in neun Felder von ca. 1000 m² unterteilt werden.

Tagesabschlüsse liessen sich dank der Bitumenverträglichkeit von Sarnafil T sehr einfach ausführen: die Kunststoffdichtungsbahn wurde direkt auf die bituminöse Dampfsperre verklebt. Die Verlegung der gesamten Dachfläche mit allen Durchdringungen, An- und Abschlüssen dauerte ca. zwei Monate.

Sarnafil AG
6060 Sarnen
Tel. 041/66 99 66

Breites Sortiment an Holztreppen

Eine gute Holztreppe muss form-schön sein, bequem begehbar und zeitlos raumgestaltend. Klar, dass der Treppenhersteller zur Erfüllung dieser hohen Ansprüche ein grosses entwicklungs- und konstruktionstechnisches Wissen sowie reichlich Erfahrung in der Realisation dieser stockwerkverbindenden Einrichtungen mitzubringen hat.

Die Keller Treppenbau AG in Schönbühl plant und baut seit Jahrzehnten massive Holztreppen in den verschiedensten Ausführungen. Gemütliche Wangentreppen, stilvolle Spindeltreppen oder die sensa-

tionell freitragenden Treppen sind mit den passenden Geländern genau nach Mass erhältlich. Die Oberflächen werden naturbelassen, gebeizt oder weiss lasiert geliefert, je nach individuellem Wunsch. Die Endversiegelung mit umweltfreundlichem Wasserlack schützt auch extrem beanspruchte Oberflächen dauerhaft und wirksam.

Ein repräsentativer Querschnitt durch das breite Herstellungsprogramm der Firma Keller ist ständig in den Treppenstudios, den Dauer-ausstellungen für Interessierte, am Hauptsitz in Schönbühl sowie in den Filialen in Lenzburg und Bergdietikon ausgestellt.

Keller Treppenbau AG
3322 Schönbühl
Tel. 031 859 23 13

Weg-Zeit-Diagramme unter Windows

ZeitWege 2.0 ist eine Projektplanungs-Software unter Windows zum Erstellen von Weg-Zeit-Diagrammen, z. B. im Bereich Eisenbahn-, Strassen- und Pipelinebau. Das mitgelieferte Programm OpenDraw erlaubt das Hinzufügen beliebiger anderer Elemente zu einem ZeitWege-Diagramm. ZeitWege 2.0 ermöglicht den Datenaustausch mit vielen Terminplanungs-Programmen.

Mit ZeitWege 2.0 bietet Graphitti Software ein Projektplanungsinstrument an, das für langgestreckte Bauwerke ideal ist. Damit können Weg-Zeit-Diagramme zur graphischen Darstellung des geplanten und aktuellen Baufortschritts erstellt werden. Die Aktivitäten der Projekte werden mit Linien und Blöcken als Funktion von Weg und Zeit dargestellt. Auf diese Weise erhält der

Benutzer durch das ZeitWege-Diagramm eine genaue Übersicht über den aktuellen Status des Bauprojektes.

Die neue Version 2.0 bietet sowohl einen vereinfachten Import von Daten aus Terminplanungssystemen als auch umfangreichere Möglichkeiten graphischer Darstellungen einzelner Aktivitäten an. Mit dem Grafikprogramm OpenDraw 2.0 können zusätzlich Texte, Illustrationen und Symbole eingefügt und bearbeitet werden. Die Integration der Terminplanungsdaten aus Tabellen oder Datenbanken macht die Erstellung von ZeitWege-Diagrammen einfach und effizient. Besonders vorteilhaft erweist sich ZeitWege 2.0 bei Aktualisierungen von Diagrammen, da Korrekturen direkt in den Planungsdaten geändert werden und Ergebnisse unmittelbar auf dem Diagramm sichtbar sind.

Graphitti Software GmbH
Bunsenstrasse 15
64293 Darmstadt
Tel.: 0049/6151/894874

Impressum

Schweizer Ingenieur und Architekt SI+A

Herausgeber

Verlags-AG der akademischen technischen Vereine
Verlagsleitung: Prof. Benedikt Huber

Offizielles Organ

Schweizerischer Ingenieur- und Architekten-Verein (SIA)
Gesellschaft Ehemaliger Studierender der ETH Zürich (GEP)
Schweizerische Vereinigung Beratender Ingenieure (ASIC)

Redaktion

Rüdigerstrasse 11, Postfach 630, 8021 Zürich
Tel. 01 / 201 55 36, Fax 01 / 201 63 77

Redaktoren

Alois Schwager, Dr. phil. I, Redaktionsleiter
Paul Lüchinger, Dr. sc. techn., dipl. Ing. ETH/SIA
Bruno Odermatt, dipl. Arch. ETH / SIA
Brigitte Honegger, Architektin

Redaktioneller Mitarbeiter

Richard Liechti

Korrespondenten

Matthias Ackermann, dipl. Arch. ETH/SIA (Städtebau)
Thomas Glatthard, dipl. Kulturing. ETH/SIA (Raumplanung/
Umwelt)
Erwin Hepperle, Dr. iur. (öffentliches Recht)
Daniel Trümpy, Dr. iur. Rechtsanwalt (Privatrecht)

Produktion

Werner Imholz

Sekretariat

Odette Vollenweider, Adrienne Zogg

Nachdruck von Bild und Text, auch auszugsweise, nur mit schriftlicher Zustimmung der Redaktion und mit genauer Quellenangabe.

Abonnemente	Schweiz:	Ausland:
1 Jahr	Fr. 220.-	Fr. 235.-
Einzelnummer	Fr. 8.50 plus Porto, inkl. MWST	

Ermässigte Abonnemente für Mitglieder GEP, BSA, ASIC, STV, Archimedes und Studenten.
Einzelnummern sind nur bei der Redaktion erhältlich.

Bestellungen für Abonnemente sowie Adressänderungen von Abonnenten an:
Abonnementverwaltung Huber & Co. AG, 8501 Frauenfeld,
Telefon 054 / 723 57 86

Adressänderungen von SIA-Mitgliedern an das SIA-Generalsekretariat, Postfach, 8039 Zürich

Postcheck «Schweizer Ingenieur und Architekt»: 80-6110-6 Zürich

Anzeigen: IVA AG für Internationale Werbung

Hauptsitz: Mühlebachstr. 43 8032 Zürich Tel. 01 / 251 24 50 Fax 01 / 251 27 41	Filiale Lausanne: Pré-du-Marché 23 1004 Lausanne Tel. 021 / 647 72 72 Fax 021 / 647 02 80	Filiale Lugano: Via Pico 28 6909 Lugano-Casserate Tel. 091 / 52 87 34 Fax 091 / 52 45 65
--	---	--

Satz + Druck

Huber & Co. AG, 8501 Frauenfeld, Tel. 054 / 723 55 11

Ingenieurs et architectes suisses (IAS)

Erscheint im gleichen Verlag
Redaktion:
Rue de Bassenges 4, case postale 180, 1024 Ecublens,
Tel. 021 / 693 20 98, Fax 021 / 693 20 84

Abonnemente:	Schweiz:	Ausland:
1 Jahr	Fr. 145.-	Fr. 158.-
Einzelnummer	Fr. 8.50 plus Porto, inkl. MWST	

SIA-Generalsekretariat

Selnaustrasse 16, Postfach, 8039 Zürich
Tel. 01 / 283 15 15, Fax 01 / 201 63 35
SIA-Normen und -Dokumentationen: Tel. 01 / 283 15 60



für topgesteuerten Rauchzug

SIRIUS
Kaminhut

Info:

Ohnsorg Söhne AG
Knonauerstrasse 5
6312 Steinhausen
Telefon 042/41 11 71
Telefax 042/41 15 00

VGZ

VERMÖGENSVERWALTUNGS-
GESELLSCHAFT
ZÜRICH

STATIK ist Ihre,
DYNAMIK unsere Stärke!

Darum vertrauen uns seit über 20 Jahren private und institutionelle Anleger ihr Vermögen zur Verwaltung an. Besprechen Sie mit uns, wie Ihr Kapital für Sie arbeiten kann.

VGZ, Freiestrasse 178, 8032 Zürich, Tel. (01) 382 09 09, Fax (01) 382 08 80

Stellen- und Gelegenheits-Anzeigen

Tarif 1995

Ermässigter Preis für Stellengesuche

Stellenangebote und Ausschreibungen

1/1-Seite	185x260 mm	Fr. 2000.-
1/2-Seite	90x260 mm	
	185x128 mm	Fr. 1055.-
1/3-Seite	90x172 mm	
	185x84 mm	Fr. 730.-
1/4-Seite	90x128 mm	
	185x 62 mm	Fr. 550.-
1/6-Seite	90x84 mm	
	185x40 mm	Fr. 425.-
1/8-Seite	90x62 mm	
	185x29 mm	Fr. 330.-
1/12-Seite	90x40 mm	Fr. 235.-
1/12-Seite (Stellengesuche)	90x40 mm	Fr. 195.-
1/16-Seite	90x29 mm	Fr. 175.-
1/16-Seite (Stellengesuche)	90x29 mm	Fr. 145.-
1/24-Seite	90x21 mm	Fr. 115.-

Chiffregebühr Fr. 10.-, Ausland Fr. 20.-

Anzeigenschluss: Mittwoch der Vorwoche, 10 Uhr

IVA AG für internationale Werbung

8032 Zürich, Mühlebachstrasse 43
Telefon 01/251 24 50, Telefax 01/251 27 41, PC 80-32735-5

Filiale:

1004 Lausanne, Pré-du-Marché 23, Telefon 021/647 72 72,
Fax 021/647 02 80