

**Zeitschrift:** Schweizer Ingenieur und Architekt  
**Band:** 113 (1995)  
**Heft:** 24

## Werbung

### Nutzungsbedingungen

Die ETH-Bibliothek ist die Anbieterin der digitalisierten Zeitschriften. Sie besitzt keine Urheberrechte an den Zeitschriften und ist nicht verantwortlich für deren Inhalte. Die Rechte liegen in der Regel bei den Herausgebern beziehungsweise den externen Rechteinhabern. [Siehe Rechtliche Hinweise.](#)

### Conditions d'utilisation

L'ETH Library est le fournisseur des revues numérisées. Elle ne détient aucun droit d'auteur sur les revues et n'est pas responsable de leur contenu. En règle générale, les droits sont détenus par les éditeurs ou les détenteurs de droits externes. [Voir Informations légales.](#)

### Terms of use

The ETH Library is the provider of the digitised journals. It does not own any copyrights to the journals and is not responsible for their content. The rights usually lie with the publishers or the external rights holders. [See Legal notice.](#)

**Download PDF:** 15.10.2024

**ETH-Bibliothek Zürich, E-Periodica, <https://www.e-periodica.ch>**



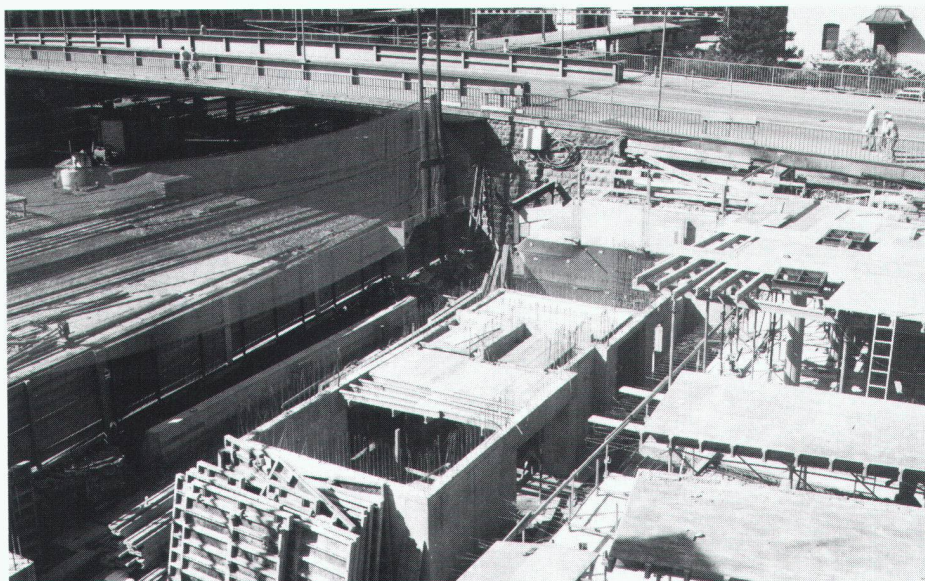
# Immer mehr Enkadrain CK Drainage-/Schalungsmatten in Schweizer Baugruben

Die Probleme beim Betonieren gegen Rühl- und Schlitzwände, Fels usw. sowie beim Bauen in Hanglagen können oft nur durch aufwendige Massnahmen mit relativ hohem Platzbedarf gelöst werden. Anders bei Anwendung von Enkadrain CK, das seine Überlegenheit auch in schwierigsten Boden-, Hangneigungs- und Raumverhältnissen seit vielen Jahren beweist. So auch beim Bau des neuen Postbetriebsgebäudes beim Bahnhof Chur.

Wir fragten das verantwortliche Planungsteam:

## Warum haben Sie in diesem Fall Enkadrain CK gewählt?

«Die engen Platzverhältnisse am Bahnhof Chur erforderten eine Rühlwand als Baugrubensicherung. Wir sahen eine Sickerschicht zwischen der Rühlwand und der einhäutig anbetonierten Aussenwand vor, um das durch die Rühlwand eindringende Wasser abzuleiten. Hierfür wurde Enkadrain CK 20, 2 cm dick, gewählt. Bei der gleisseitigen Aussenwand konnte mit Enkadrain CK 20 zusätzlich eine Trennlage zur Reduzierung der Körperschallübertragung vom Gleisfeld auf die Gebäude geschaffen werden.»



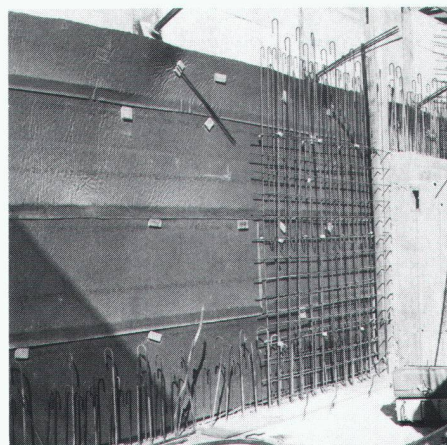
Viel Raumgewinn dank Enkadrain CK beim PTT-Neubau im Bahnhof Chur

## Flexible Filter-, Sicker- und Schalungsmatte als ideale Lösung

Das an der Baugrubenwand befestigte Enkadrain CK besteht aus einer Spinnvlies-Filterlage aus Polyester, einer Sickerschicht aus hohlraumreichen, extrem druckfesten Polyamid- (Nylon-) Schlingen und einer betonierdichten Schicht als verlorene Schalung.

## Ein zeit- und kostensparendes Multitalent

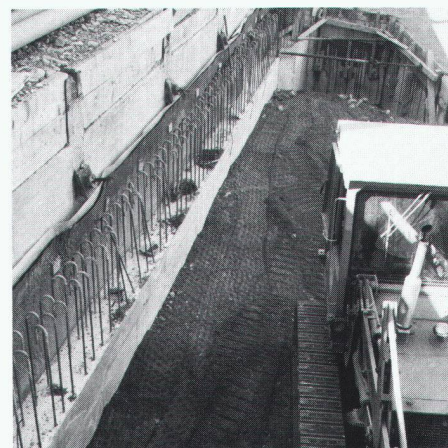
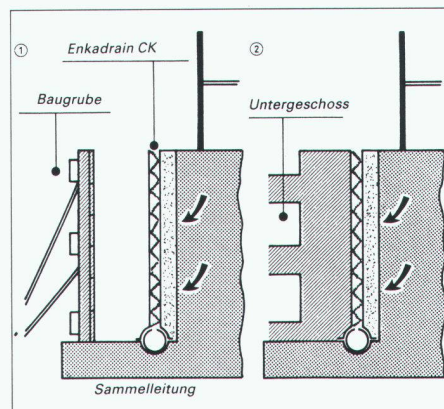
Enkadrain CK hat viele Talente: hervorragende Filterleistung, hohe Ableitkapazität, Dilatation und verlorene Schalung, Wasserentspannungs- und kapillarbrechende Schicht zwischen Baugrund und Bodenplatte bei horizontalem Einsatz. Die Matte passt sich mühelos jeder Form des Untergrundes an, ist unverrottbar und leicht zu verarbeiten. Der Einsatz von Enkadrain CK bedeutet: weniger Aushub, keine Abdichtung der Aussenwand, keine



Filter- und Sickerschicht, keine Baugrubenverfüllung!

## Produkteprogramm und Vertrieb

Enkadrain CK 10, 1 cm dick (vorkomprimiert), für hohe Drücke. Enkadrain CK 20, 2 cm dick, für normale Einsätze. Im klassischen Anwendungsbereich ersetzt Enkadrain CK L die CK-Typen zu wesentlich günstigerem Preis!



**Enkadrain: mit Qualitäts-Sicherungs-Zertifikat nach ISO 9001.**

Beratung und Verkauf erfolgen durch den Enkadrain-Generalimporteur SCHOELLKOPF AG, Schaffhauserstrasse 265, 8057 Zürich, Telefon 01/312 16 16, Telefax 01/312 16 26.

Enkadrain ist auch über den Baumaterialhandel erhältlich.



# ID-C

Computersysteme für  
Büroadministration  
Architekten,  
Bauingenieure,  
Werbeagenturen und  
Visuelle Gestalter

IDC AG Luzern  
Langensandstrasse 74  
CH-6005 Luzern  
Telefon 041 40 45 80  
Fax 041 44 00 53

Beratung, Verkauf,  
Schulung und  
Unterstützung  
von Hard-  
und Software

# JETZT MIT NOCH MEHR *Power* MAC+BAU®

Die Integrale Anwendung in der Baubranche.

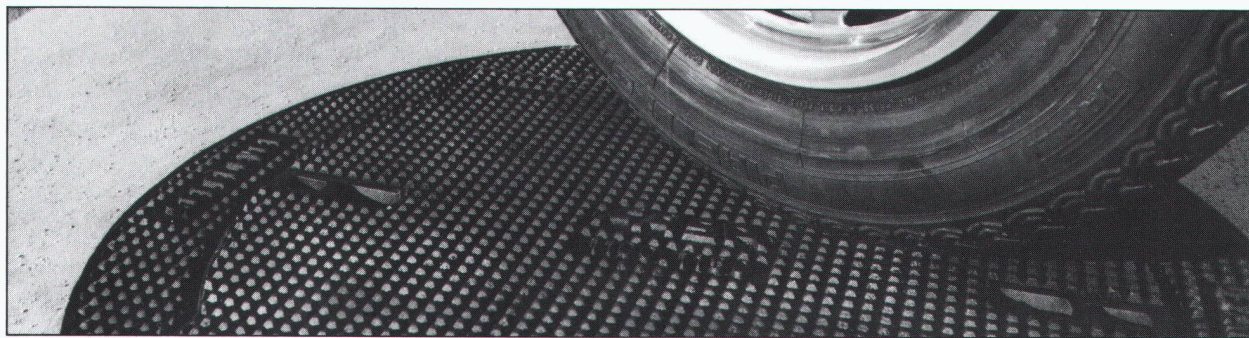
## BAUADMINISTRATION

- **Bedarfsanalyse**
  - Grobdiagnose (IPBAU), Ablaufplanung
  - Raumbuch, Ausmass, Baubeschrieb
  - Kostenschätzung nach EKG/BKP
  - Finanzierung, Mietzinsen
- **Projektierung**
  - Energiebilanz SIA 380/1
  - K-Wert nach SIA 180 und 180/1
  - Kostenvorschlag nach EKG/BKP
  - Devisierung nach NPK 2000, BHB und Eigentext
  - Offertvergleich, Vergebung, Werkverträge
- **Realisierung**
  - Terminplanung, Protokolle
  - Baubuchhaltung, Zahlungsnachweis
  - Finanzrapport, Mehr- Minderkosten
  - Bau- und Unternehmerabrechnung
- **Nutzung**
  - Liegenschaftsverwaltung
  - Buchhaltung, Verträge
  - Budget und Abrechnung
  - Stockwerkeigentum, Wertquoten

## BÜROADMINISTRATION

- **Stammdaten**
  - Objektliste, BKP, NPK, EKG
  - Adressverwaltung, Listen
  - Etiketten, Serienbriefe
- **Auftragsverwaltung**
  - Honorar Schätzung, Offerte und Vertrag
  - Stundenlisten und Rapporte
  - Auftragskarten, Budget und Kalkulation
  - Honorar- und Spesenabrechnungen
  - Debitorenlisten und Inkassowesen
  - Mehrwertsteuer Abrechnung
- **Personalwesen**
  - Arbeits-Statistik, -Verträge und Sollzeit
  - Lohn-Abrechnung und -Ausweis
  - AHV, SUVA und BVG Abrechnung
- **Buchhaltung**
  - Finanzbuchhaltung mit Kontoblätter
  - Kreditoren und Zahlungsaufträge
  - Bilanz und Erfolgsrechnung

Als Ergänzung zu MAC+BAU bieten wir Ihnen die komplette Bau-Lösung mit ArchiCAD, cumTerra und HouseMap. Verlangen Sie unsere aktuellen Bündel-Preise!  
IDC AG Luzern, Telefon 041 40 45 80



## Eine exklusive und fortschrittliche Produktpalette

Eine gesicherte Verkehrsberuhigung und eine Höhenverstellbarkeit innerhalb von wenigen Minuten!

Mit dem *SELFLEVEL*, eine durch ihren V-förmigen Sitz revolutionäre Schachtabdeckung, wird jegliches Wackeln und Klappern beseitigt. Seine Konstruktionsbauweise erlaubt es ihm, den grössten Verkehrsbelastungen standzuhalten.

Bei Erneuerung eines Strassenbelages wird er innert wenigen Minuten mit einem Pickel und einer Schaufel auf der erwünschten Höhe verstellt. Lieferbar mit Vollgussdeckel oder zum Auffüllen mit Beton.

**10 JAHRE  
GARANTIE  
GEGEN WACKELN  
UND KLAPPERN**



**Selflevel**

Brevet + Patent



FONDERIE ET  
MECANIQUES

ATELIERS  
D'ARDON SA

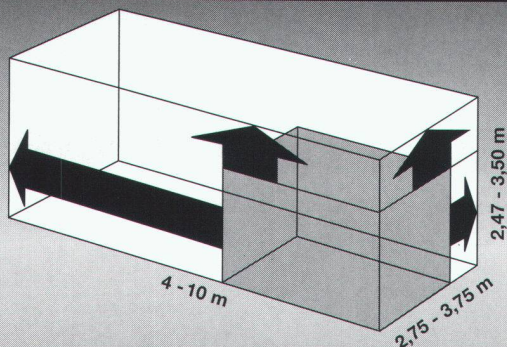
CH-1957 Ardon Valais  
Telephone (027) 86 5186  
Télex 472 889 FASA-CH  
Téléfax (027) 86 52 00

VA.12/87



## Brauchen Sie Raum nach Mass

für Büro, Lager, Werkstatt usw.?



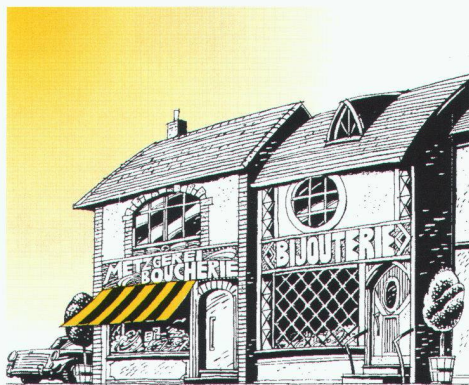
Die Lösung heisst FRISBA Polybox

- Raum à la carte mit der Beton-Raumzelle aus einem Guss
- Die einfache und schnelle Lösung für Ihre Raumprobleme

Rufen Sie uns an oder faxen Sie Ihren Plan.

# FRISBA Polybox

FRISBA AG, 6275 Ballwil  
Garagen, Tiefgaragen, Raumzellen  
Tel. 041-89 16 66, Fax 041-89 33 94



*Mittagsschläpfchen? Somfy sorgt für Schutz und Schatten. Automatisch.*

SONNENSTOREN, ROLLGITTER UND VIELES MEHR BEWEGEN SICH GANZ NACH IHREN WÜNSCHEN. ODER NACH DEM STAND DER SONNE. AUTOMATISCH. DANK STEUERUNGEN UND MOTOREN VON SOMFY.

## SOMFY®

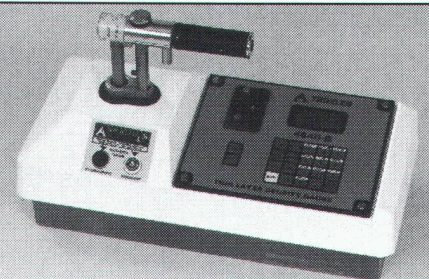
*Wer sonst?*

SOMFY AG, VORBUCHENSTRASSE 17,  
8303 BASSERSDORF, TEL: 01 836 80 70

Bessere Strassen sind



Zerstörungsfreie  
und flächendeckende  
Qualitätskontrolle

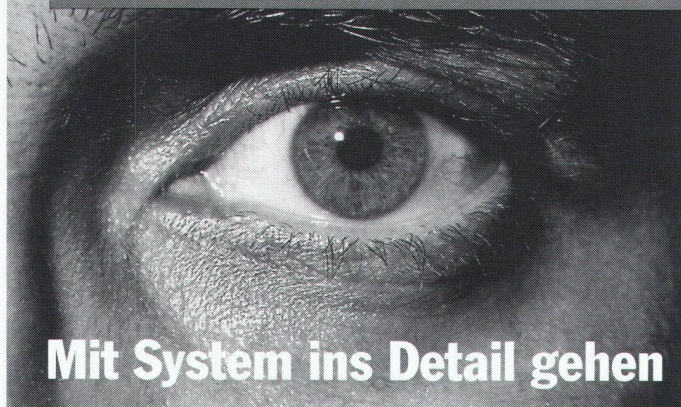


Generalvertretung:

Frutiger AG  
Baugerätehandel  
3138 Uetendorf

Tel. 033 46 42 11  
Fax 033 46 44 11

## WANCOR-THERM-Fassadendämmsysteme



Mit System ins Detail gehen

4 Fassadensysteme aus Mineralfaser – kompakt oder hinterlüftet.  
Dauerhaft, unbrennbar, schallabsorbierend, umweltfreundlich, energiesparend – und natürlich durchdacht bis ins Detail.  
Verlangen Sie Unterlagen.

Wancor AG

8105 Regensdorf/ZH  
Telefon 01/871 32 32

3006 Bern  
Telefon 031/331 47 41

1023 Crissier/VD  
Telefon 021/634 97 03

4132 Muttenz/BL  
Telefon 061/461 23 00

Für sicheres Isolieren am Bau  
**wancor**





Postfach 8045 Zürich

# murfor® RE

Patent angem.

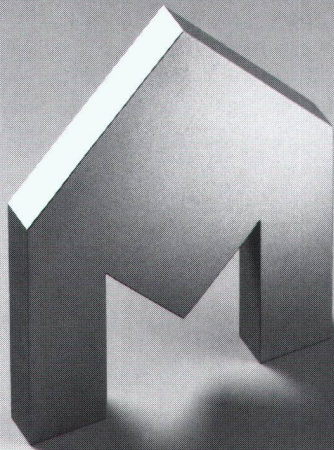
## Das Mauerwerk mit Rückgrat

# Mauerwerksbewehrungen machen Mauerwerk sicher!

# ZZ

## ZZ ZIEGELEIEN

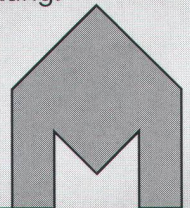
## Ihre Produkte sind Spitze!



Fortschrittliche Technologie, durchdachte Lösungen und kompromisslose Qualität stellen täglich höchste Anforderungen an Ihr technisches Können. Genauso kompetent und innovativ sollte auch Ihr Partner sein, der Sie mit Bauteilen aus Edelstahl beliefert. Denn neben handwerklich perfekter Verarbeitung ist kreatives Mitdenken und technisches Verständnis von grösster Bedeutung.

**Morath AG Allschwil**  
CH-4123 Allschwil  
Paradiesrain 6  
Telefon 061/481 99 11  
Telefax 061/481 92 88

## Morath AG



**Mit Edelstahl in die Zukunft**



### Hitze? Drückende Schwüle? Klimatruhen

von ANSON schaffen Kühle in Büros, Sitzungs- und Schulungsräumen etc. Leise, zugfrei, individuell regelbar. 220 V, 940 W. Rasch montiert, auch in innenliegenden Räumen. — Fragen Sie uns:



### ANSON-„Split“ sind superleise

Klimageräte für Büros, EDV, Läden, Labors, Wohn- und Schlafräume. Rasch montiert. 220 V. Ab 775 W. Für Ihr Wohlbefinden prompt und preisgünstig von:



### KLIMASCHRÄNKE ANSON-Aermec

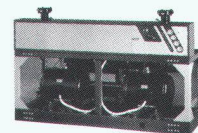
luftgekühlt, 9–40 kW Kühlleistung. Modernste Konzeption. Geringer Energieverbrauch. X-tausendfach bewährt. Verlangen Sie Beratung und Angebot:

ANSON liefert



### KLIMASCHRÄNKE ANSON-Aermec

wassergekühlt, 10–90 kW Kälteleistung. Modernste Konzeption. Geringer Energieverbrauch. X-tausendfach bewährt. Beratung, Offerte, rasche und preisgünstige Lieferung von:



### Kalhwassersätze ANSON-Aermec

luft- oder wassergekühlt in modernster Technologie. 5 Baureihen. 40 Modelle. 6–280 kW Kälteleistung. Kurze Lieferfristen. Preisgünstig. Offerte von:



### ANSON-Gebläse-Konvektoren (Fan Coils)

in formschönem Design und erstklassiger Qualität. Für Kühlung und Heizung. 7 Typen für 2,7–25 kW. Von:

**ANSON AG 01/4611111** 8055 Zürich Friesenbergstr. 108 Fax 01/463 09 26 ... für modernste Klimageräte!



## Einladung zu einer lohnenden Bekanntschaft

GF SVVK/GP SSMAF/GP SSCGR

## Vermessung + Kulturtechnik

liefern wichtige Grundlagen für die Planung der Zukunft und eine umweltgerechte Bodennutzung. An der G '95 möchten wir mit Ihnen diskutieren, wie Sie ein wichtiges Sparpotential in Ihrer Gemeinde nutzen können.

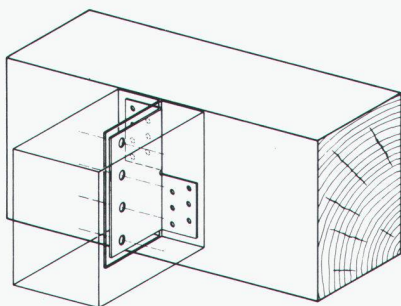
**Gemeinde '95, 13.–16. Juni 1995**  
**BEA-Bern, Halle 4, Stand 417**

## sicher verbinden

mit den

# HVV

**Balkenstegen**



### HOLZBAU-VERBINDER-VERTRIEB AG

Postfach · 3415 Hasle-Rüegsau · Tel. (034) 61 36 05 · Fax (034) 61 46 57

#### Regionalvertretungen:

Kurth SA	1350 Orbe VD	Frishknecht AG	8853 Lachen
SMW-AG	9523 Züberwangen	Georges Fivaz	1870 Monthey 2
Häring + Co. AG	4133 Prattlen	Xaver Keiser	6300 Zug
W. Berger	6592 San Antonio	H. Banholzer AG	3862 Innertkirchen
Rob. Schaub AG	8450 Andelfingen	Max Schön	7202 Sargs GR

**Fordern Sie unser ausführliches Informationsmaterial an!**

Name:

Firma:

Branche:

Strasse:

PLZ u. Ort:

(möglichst Firmenstempel)

SIA



## Kupfer. Der Werkstoff.

Die Verarbeitung von Kupfer an Dach und Fassade hat viele Vorteile:

- Kupfer ist langlebig, ist korrosionsbeständig auch unter heutigen Umweltbedingungen.
- Kupfer lässt sich hervorragend verarbeiten und harmoniert mit jedem anderen Baustoff.
- Kupfer ist natürlich und lässt sich zu 100% recyceln.
- Kupfer ist schön und wird durch seine natürliche Patina mit jedem Jahr schöner.

Gefördert von der ICA, International Copper Association Ltd., New York/London



✂

- Ich/wir möchten gerne weitere Informationen.
- Bitte rufen Sie mich an.

Informationsdienst  
Kupfer für Dach und Wand  
Thurgauerstr.76  
CH-8050 Zürich

SIA



## Stellenangebote

### Baumanagement – Kostendenken – Kommunikation

Region Zürich

Für ein gut ausgelastetes, kerngesundes Unternehmen, das in verschiedenen Sparten der Baubranche aktiv ist, suche ich einen unternehmerisch denkenden, engagierten, ca. 30 bis 45jährigen

### Projektleiter Generalunternehmung

- Als Mitglied eines kleinen, flexiblen Teams realisieren Sie sehr selbständig GU-Projekte, vorwiegend im Wohnungs- und Gewerbebau (Promotion/Kalkulation/Ausführung). Dabei sind Ihr «Allrounder-Talent» und Ihre Kontaktfähigkeit gefragt.
- Sind Sie ein initiativer Architekt oder Hochbau-Techniker/Bauleiter mit planerischen Fähigkeiten, der sein ganzheitliches Denken und sein organisatorisches Flair bereits in einer Generalunternehmung erfolgreich unter Beweis gestellt hat?

Ich freue mich auf Ihre telefonische oder schriftliche Kontaktaufnahme, damit wir Ihre beruflichen Pläne mit diesem interessanten Stellenangebot vergleichen können – unverbindlich und diskret.

Herbert Fend, Ing. HTL, Industrie + Technik  
MANPOWER KaderKarriere, Postfach  
5001 Aarau / Tel. 064/23 14 14

ksa 3 91



  
**KaderKarriere**  
Ein Geschäftsbereich der Manpower für Kadersuche  
Zürich • Aarau • Lausanne • Genf



Baudepartement des  
Kantons Aargau

Das Baudepartement trägt wesentlich dazu bei, den Kanton Aargau als attraktiven Lebensraum zu gestalten und zu erhalten. Mit seinen sieben Abteilungen löst es zukunftsweisende Aufgaben unterschiedlichster Natur.

Die **Abteilung Hochbau** ist das Baufachorgan der Verwaltung und zuständig für Vorbereitung, Planung und Realisierung aller Hochbauvorhaben. Wir beraten die Gemeinden und helfen ihnen, unseren gemeinsamen Siedlungsraum zu gestalten. Wir verwalten die kantonalen Liegenschaften und unterhalten sie.

Zur Unterstützung und Entlastung des Kantonsbaumeisters suchen wir Sie als

### Mitarbeiterin bzw. Mitarbeiter (Adjunktin/Adjunkt) im Stab

Das Arbeitsgebiet ist vielseitig und anspruchsvoll; es beinhaltet grosse Selbständigkeit. Sie bearbeiten und kontrollieren verschiedenste Berichte, Korrespondenzen und Unterlagen und helfen so bei der Entscheidungsfindung mit. Zusammen mit dem Kader formulieren Sie mittel- und langfristige Abteilungsziele, erstellen die Finanzplanung und überwachen ihre Ausführung. Wenn Sie sich dafür eignen, übertragen wir Ihnen eine qualifizierte Funktion im Personal- und Administrativbereich. Als Nebenaufgabe betreuen Sie unsere Informatikmittel.

Sie verfügen über eine solide technische oder kaufmännische bzw. administrative Ausbildung und mehrjährige Berufserfahrung. Auch wenn Sie nicht aus der Baubranche kommen, sollten Sie ein gutes technisches Verständnis haben. Überdurchschnittliche Informatikkenntnisse müssen wir voraussetzen. Wir schätzen Kontaktfreude und Teamfähigkeit.

Haben wir Ihr Interesse geweckt? Dann richten Sie bitte Ihre Bewerbung mit dem Vermerk «Persönlich» bis 27. Juni 1995 an die Personalchefin des Baudepartements, Monika Muggli, Buchenhof, 5001 Aarau.

Für Auskünfte stehen Ihnen Kantonsbaumeister Fritz Althaus, Tel. 064 21 27 70, und der Stelleninhaber, Fritz E. Fehlmann, Tel. 064 21 27 71 gerne zur Verfügung.

### Die Herausforderung für einen jungen

## HOCHBAUZEICHNER MIT «CAD-FITNESS»

Wir sind ein Architekturbüro mit vielseitigen und interessanten Aufträgen und suchen dynamische CAD-Unterstützung!! Vorteil mit System CAD 400 Messerli.

**DACHTLER ARCHITEKTEN AG**  
Seestrasse 227, 8810 Horgen  
Telefon 01 / 727 64 64

Für architektonisch anspruchsvolle Tragkonstruktionen im Hochbau und interessante Aufgaben im Spezialtiefbau suchen wir

## Tiefbauzeichnerin

vorzugsweise mit Berufserfahrung und Kenntnissen in CAD und EDV.

Bei uns erwartet Sie eine moderne Arbeitsumgebung in einem kleinen Team.

Ingenieurbüro Aerni, Röntgenstrasse 22, 8005 Zürich,  
Tel. 01/273 02 47, Fax 01/273 13 00

***Inserate bitte frühzeitig aufgeben!***





ITECO ist eine schweizerische Ingenieurunternehmung und auf den Gebieten Strassen- und Brückenbau, Wasserkraftanlagen und Wasserbau tätig.

Neben unserer Tätigkeit in der Schweiz sind wir auf Aufgaben im Rahmen der technischen Zusammenarbeit mit Entwicklungsländern und Osteuropa spezialisiert.

Für die Durchführung anspruchsvoller Aufgaben der Strassen-erneuerung und Strassenerhaltung in Südostasien und Afrika suchen wir qualifizierte

## Bauingenieure ETH mit mehrjähriger Erfahrung im Strassenbau/- Strassenunterhalt wenn möglich auch im Ausland

### Wir erwarten:

- Fähigkeit zur Führung interdisziplinärer und interkultureller Teams
- Verhandlungsgeschick
- Bereitschaft zu längerfristigen Auslandseinsätzen
- fachliche Kompetenz und Kreativität
- persönliches Engagement
- selbständige, belastbare und teamfähige Persönlichkeit
- Umgangsfähigkeit mit dem Nichtalltäglichen
- gute Englischkenntnisse in Wort und Schrift

### Wir bieten:

- Mitarbeit in herausfordernden und anspruchsvollen Projekten
- leitende Tätigkeit in engagierten und zielorientierten Teams
- ausgezeichnetes Betriebsklima
- Weiterbildungsmöglichkeiten
- gute Anstellungsbedingungen

Interessiert?... Setzen Sie sich umgehend mit unserem Herrn Jürg Krähenbühl in Verbindung.

**ITECO INGENIEURUNTERNEHMUNG AG**  
Alte Obfelderstrasse 68, Postfach  
8910 Affoltern a./A.  
Telefon 01/761 17 45  
Fax 01/761 17 20



Infolge Erreichung des Pensionsalters suche ich einen jungen, dynamischen

## Architekt/Ingenieur HTL

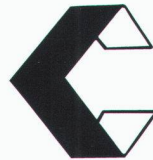
(oder Bauführer TS)

als meinen Nachfolger. Als **Projektleiter** erwarten Sie eine interessante und abwechslungsreiche Arbeit mit Eigenverantwortung und persönlichen Entwicklungsmöglichkeiten.

Ihr Aufgabenbereich umfasst:

Akquisition • Vorkalkulation • Summissions- und Vertragswesen • Projektleitung • Ausmass- und Abrechnungswesen sowie Entwicklung von neuen Projekten.

Besitzen Sie genügend Berufserfahrung, sind flexibel und belastbar, dann rufen Sie mich an: Remo Simoni, dipl. Ing. HTL/STV, oder Sie senden Ihre Bewerbungsunterlagen bis zum **15. Juni 1995** direkt an die Geschäftsleitung.



**Gebr. Carigiet AG**

**Architektur- und Generalunternehmung**  
7130 Illanz · Tel. 081 925 44 91

Zur Verstärkung unseres Teams suchen wir einen

## Entwurfsarchitekten ETH

Anspruchsvolle Architektur- und Planungsaufgaben für komplexe öffentliche und private Bauvorhaben sowie Wettbewerbe erwarten Sie.

Viktor Burri AG Architekten, Kasernenstrasse 41,  
3600 Thun, Tel. 033 23 45 23

## Stellengesuche

Erfahrener selbständig arbeitender

### Stahlbau-Konstrukteur

sucht neue Herausforderung.

Arbeit mit und ohne CAD-Systemen, PC-Erfahrung vorhanden. Bevorzugte Aufgabenbereiche: Industrien, allg. Hochbau, Tiefbau, Brückenbau.

Offerten unter Chiffre SIA 24168 an IVA AG, Postfach, 8032 Zürich

### Junge, ortsungebundene Hochbauzeichnerin

mit guter Grundausbildung (BMS) und sehr guten Englischkenntnissen sucht Stelle um die praktische berufliche Erfahrung zu vertiefen. Sehr erwünscht wäre die Ausbildungsmöglichkeit im EDV/CAD-Bereich.

Stellenantritt ab 1. Juli oder nach Vereinbarung bis Herbst 1995 möglich.

Auf eine Kontaktnahme freut sich Gabriela Schneider, 035 2 34 98

**Architekt ETH (31)**, sucht selbständige Bau-/Projektierung eines kleineren Objektes in eingespieltem Büro. 5 Jahre Berufs- und erste Bauleitungserfahrung vorhanden. Grossraum Zürich – Winterthur bevorzugt.

Offerten unter Chiffre SIA 39521 an IVA AG, Postfach, 8032 Zürich

## Diverses

### NEU! BAUZEIT für Windows

Der bedienungsfreundliche **Terminplan**  
für Architekten und Bauingenieure **Fr. 850.-**

**UNIVERSE** Tel. 01 740 81 82, Fax 01 742 04 56





### Gemeinde Zumikon

#### Öffentliche Ausschreibung Ingenieurarbeiten Werterhaltung von Abwasserbauwerken

Für die Erarbeitung von Zustandsunterlagen zur Werterhaltung der Abwasserbauwerke und für den Erlass einer neuen Abwasserordnung sowie einer Gebührenordnung über die Abwasserentsorgung ist ein Ingenieur-auftrag für folgende Arbeiten zu vergeben:

- Vorgehenskonzept über die Werterhaltung von Abwasserbauwerken (Länge Kanalnetz ca. 35 km)
- Submission Kanalspülarbeiten
- Submission Kanalaufnahmen TV
- Auswertung, Prioritätenermittlung der kurz-, mittel- und langfristigen Investitions- und Unterhaltsleistungen
- Dokumentationen

Sämtliche Arbeiten sind in Zusammenarbeit mit dem Bauamt auszuführen. Ingenieurbüros im Kanton Zürich, die an der Übernahme des Auftrages interessiert sind, über geeignete Erfahrungen im Abwasserbereich und über die nötigen PC-Programme verfügen, werden eingeladen, Ihre Bewerbungsunterlagen bis spätestens 17. Juni 1995 an das Bauamt Zumikon, Postfach, 8126 Zumikon, zu senden.

Zumikon, 29. Mai 1995

Gemeinderat Zumikon

La ville de Neuchâtel, représentée par sa Direction des affaires culturelles, ouvre un

### Concours de projets

pour la construction d'un nouveau

#### Théâtre régional en ville de Neuchâtel

sur le terrain qu'elle possède au passage Maximilien de Meuron. Il s'agit d'un théâtre de 500 places, d'un atelier-studio pour env. 150 spectateurs et de locaux annexes.

Le concours est ouvert aux architectes établis ou domiciliés dans le canton de Neuchâtel, aux architectes originaires de ce même canton et domiciliés en Suisse, inscrits au registre neuchâtelois des architectes ou au Reg A ou B ou diplômés d'une haute école au plus tard le 1<sup>er</sup> janvier 1995. De plus 9 bureaux d'architectes étrangers au canton seront invités.

Membres du jury et suppléants:

Conseillers communaux: André Buhler, Neuchâtel; Blaise Duport, Neuchâtel; Laurent Amez-Droz, Marin-Epagnier; Samuel Bolle, St-Aubin-Sauges; Maryse Fuhrmann, directrice de l'Opéra décentralisé, Neuchâtel; Architectes: Kurt Aellen, Ueli Brauen, Alfredo Pini, Patrick Vogel, Alain-G. Tschumi, Fabien Coquillat, architecte adjoint de la ville de Neuchâtel.

Experts:

Michel Beuchat, régisseur lumière du Théâtre de Vidy-Lausanne; Bernard Braune, acousticien; Marcel Courcier, ingénieur communal, Neuchâtel; René Gonzales, directeur du Théâtre de Vidy-Lausanne; Rémy Monachon, directeur technique du Théâtre de Vidy-Lausanne; Christian Trachsel, délégué communal à l'énergie, Neuchâtel.

Ouverture du concours: lundi 12 juin 1995.

Clôture des inscriptions: 31 juillet 1995.

Les architectes intéressés peuvent consulter les documents au secrétariat de l'organisateur, secrétariat de l'urbanisme, 3, Faubourg du Lac, 2001 Neuchâtel. Les documents peuvent être retirés à la même adresse après avoir remis un justificatif du droit de participation (copie inscription aux registres sus-mentionnés ou diplôme d'une haute école) et versé un dépôt de fr. 400.-.

Vision locale et information des concurrents mardi 27 juin 1995 à 14.00 h. Questions jusqu'au 30 juin 1995.

Remise des projets jusqu'au 20 octobre 1995.

Neuchâtel, le 24 mai 1995

Ingenieurschule  
Burgdorf  
Nachdiplomstudium  
Energietechnik



Pestalozzistrasse 20  
3400 Burgdorf  
Telefon 034/21 43 70

Telefon 034/21 41 41  
Telefax 034/21 43 93

### NACHDIPLOMSTUDIUM ENERGIETECHNIK



Der Schritt für Ingenieure  
und Architekten

... zum Energie-Ingenieur  
... zum Projektleiter  
... in die Betriebsleitung

Während dem einjährigen Ganztages-Studium werden Ihnen umfassendes Fachwissen, Planungshilfsmittel, Wirtschaftlichkeitsbetrachtungen und Hintergrundinformationen in Seminarien, Gruppenarbeiten und Praktika vermittelt. Ihre Fähigkeit zu vernetztem Denken wird gefördert. Der Unterricht behandelt folgende Quartalsthemen:

1. Energiehaushalt weltweit
2. Erneuerbare Energien
3. Nicht erneuerbare Energien
4. Optimaler Energieeinsatz

Studienbeginn ist Mitte April. Anmeldeschluss Anfang Dezember des Vorjahres. Weitere Informationen und Anmeldeformulare senden wir Ihnen gerne zu. Rufen Sie uns doch an!

Gut eingeführte

### Ingenieurbürogemeinschaft

mit Standort im Raum Schaffhausen

#### sucht Partner

Wir bearbeiten Projekte in den Bereichen Geologie, Hydrogeologie, Gewässerschutz, Raum- und Umweltplanung, Forstwirtschaft und Naturschutz.

Wir verfügen über eine langjährige Erfahrung im Einsatz moderner EDV-Mittel (z.B. geographisches Informationssystem Arc/Info).

Oekogeo AG und TRIA, Schlagbaumstrasse 6,  
8200 Schaffhausen, Tel. 053 25 83 46

### Geeignet als Architekturbüro!

In Richterswil an der Hotzstrasse 12 vermieten wir per sofort oder nach Vereinbarung: zirka 40 m<sup>2</sup> Laden- bzw. Büroräumlichkeiten im EG mit grossen Schaufenstern sowie zirka 40 m<sup>2</sup> Keller- und Nebenräume. Kleine Kochnische, WC, Zufahrtsrampe und Parkplätze vorhanden. MZ Fr. 1200.- netto/Mt.+NK.

Auskunft erteilt:  
Konsum Verein Zürich  
Liegenschaften, Tel. 01/497 54 54



# RECKLI®

## Strukturbeton-Produkte

Dort, wo es auf die Gestaltung der Oberfläche ankommt. RECKLI-Strukturmatrizen und -schalungen sind in vielen Mustern, von der einfachen Holzstruktur über Erscheinungsbilder natürlicher Materialien bis hin zu anspruchsvollen geometrischen Formen erhältlich. Mit RECKLI-Flüssigkunststoffen lassen sich Formen und Schalungen nach eigenen Modellen oder bereits vorhandenen Bauteilen herstellen, rein dekorativ oder mit funktionellem Hintergrund. Die elastischen RECKLI-Strukturformen ermöglichen leichtes und beschädigungsfreies Ausschalen der Bauteile.

Bild: Spital in Vevey. Fassade mit Keramikplatten-Elementen, hergestellt mit einer RECKLI-Rasterfixiermatrize.



# ANKABA

ANKABA  
Ankertechnik + Bauhandel AG  
Brandbachstrasse 6  
CH-8305 Dietlikon  
Telefon 01/833 32 33  
+ 833 29 33  
Telefax 01/833 34 75

JORDAHL®  
RAPIDOBAT-SCHALROHRE  
SCHALUNGZUBEHÖR  
THERMOELEMENTE  
PRO BETON

# Wer macht was?

## Abdichtungen

Starr im Dünnschichtverfahren  
BAUSCHUTZ AG RASCOR-Systemtechnik  
Bergstr. 34, 8902 Urdorf, Tel. 01/735 15 35  
Fax 01/735 15 36  
Filiale Grünsch-Seeewis:  
Tel. 081/52 31 41, Fax 081/52 31 78

BUERGI TIEFBAU AG, 6410 Goldau,  
RASCOR-Systemtechnik, Gotthardstrasse 10,  
Tel. 041/82 34 10, Fax 041/82 48 81  
Filiale 6454 Flüelen: Tel. 044/3 02 10

KRATTIGER AG, RASCOR-Systemtechnik,  
Hardstrasse 50, 4132 Muttenz,  
Tel. 061/461 51 00, Fax 061/461 52 47

RENESCO AG, Wiesackerstrasse 89  
8105 Regensdorf, Tel. 01/842 33 55  
Fax 01/840 36 08

## Akustik

IMHOF AKUSTIK AG  
Ingenieurbüro für Akustik  
9043 Trogen, Tel. 071/94 31 11  
4242 Laufen, Tel. 061/761 21 51

## Akustikputz/ Feuchtraumschutz

MANI + LIECHTI AG  
LIMAS® Systeme für die Bauphysik und  
Raumakustik  
Wassergasse 14, 4573 Lohn  
Tel. 065/47 22 11, Fax 065/47 22 64

## Altlasten

ALTEC AG  
Umweltberatung, Hardstrasse 20,  
8303 Bassersdorf, Tel./Fax 01/837 06 60

CSD COLOMBI SCHMUTZ DORTHE AG  
3007 Bern, Tel. 031/382 30 10  
5000 Aarau, Tel. 064/24 66 22  
4410 Liestal, Tel. 061/921 24 28  
6010 Kriens, Tel. 041/41 16 07  
2900 Porrentruy, Tel. 066/66 58 58  
8158 Regensberg, Tel. 01/854 04 24

CSD INGÉNIEURS CONSEILS SA  
1052 Le Monts-Lausanne, 021/647 12 41  
1763 Granges-Paccot, Tel. 037/26 86 86  
1950 Sion, Tel. 027/22 60 76  
1201 Genève, Tel. 022/340 04 04

ELEKTROWATT  
INGENIEURUNTERNEHMUNG AG,  
8034 Zürich, Tel. 01/385 33 22,  
Fax 01/385 29 80

GEOTEST AG (s. Geologie – Geotechnik –  
Geophysik)

GEOPROTECT GmbH, 8700 Küsnacht  
Weinmangasse 44, Tel. 01/911 03 02

## Altlasten/XRD-Mineral- analysen

Dr. U.P. Büchi und E.R. Müller AG  
Beratende Geologen SIA/ASIC  
8105 Regensdorf,  
Tel. 01/870 01 50

## Analytisches Labor

IMP Bautest AG (s. Sekundärbaustoffe)

## Architektenservice

Entwurf, CAD-Pläne, Ausführung, ATELIER  
ARCH+, Markus von Ah, 6052 Hergiswil,  
Tel. 041/95 30 93, Fax 041/95 10 86

## Architekturmodelle

BEATRICE BROCKER Modellbau  
9000 St.Gallen, Tel. 071/24 75 33

LÜCHINGER Modellbau mit CAD,  
9113 Degersheim, Tel. 071/54 15 22

OEHLRI+FRICKER, Modellbau AG,  
Klosbachstrasse 123, 8032 Zürich,  
Tel. 01/261 92 67, Fax 01/262 43 89

SCHALK MODELLBAU AG  
8050 Zürich, Tel. 01/302 64 11  
5512 Wohlenschwil, Tel. 056/91 37 37

SCHNÜRIGER Modellbau, 8953 Dietikon  
Überlandstr. 16, Tel. 01/740 27 57

WASSMANN AG, MODELL + PROTOTYPEN  
5102 Rapperswil, Tel. 064/47 37 77  
5200 Brugg, Tel. 056/32 24 22  
5734 Reinach, Tel. 064/73 10 19

MODELLBAU ZABOROWSKY  
Inhaber D. Raffainer  
Neumarkt 10, 8001 Zürich, 01/252 22 16

## Architektur-Visualisierung

MATHYS – AGV, Technopark Zürich  
Tel. 01/445 17 55, Fax 01/445 17 56  
Visualisierung – Simulation – Animation  
3rd DIMENSION, 6300 Zug  
Tel./Fax 042 23 17 81  
Ab CAD Perspektiven, Modellbau, Video,  
Rapid Prototyping

## Asbestentfernung Altlastensanierung

RAG REICHENBERGER AG, 6038 Gisikon  
Reuss-Strasse 9, Tel. 041/91 02 22

## Bauberatung, Bautenerhal- tung, Qualitätssicherung

CONCRETAG  
Unabhängige Ingenieure und Architekten  
Schaffhauserstrasse 473, 8052 Zürich,  
Tel. 01/302 11 33, Fax 01/302 12 50

## Baugrunduntersuchungen

BBL Baulaboratorium AG  
4132 Muttenz/Basel, Tel. 061/61 33 14  
CSD AG (siehe Altlasten)

GEOPROTECT GmbH, 8700 Küsnacht  
Weinmangasse 44, Tel. 01/911 03 02

GEOTEST AG  
(s. Geologie – Geotechnik – Geophysik)

K + S KIEFER + STUDER AG  
Geotechniker SIA/ASIC, 4153 Reinach BL,  
Tel. 061/711 94 76, Fax 061/711 96 34

## Baupspektion

ELEKTROWATT  
INGENIEURUNTERNEHMUNG AG  
Zustandsanalysen Hoch- und Tiefbau,  
Potentialmessung, Thermographie, Geo  
radar, Erschütterungsmessung, Endoskopie,  
Ultraschall, Bauphysik.  
Instanzsetzungskonzepte, Materialtechno-  
logie, Qualitätssicherung, Bauleitung.  
Zürich: Tel. 01/385 28 66,  
Fax 01/385 30 13

Bern: Tel. 031/332 44 00,  
Fax 031/332 49 50

Luzern: Tel. 041/22 12 55,  
Fax 041/22 71 20

Sitten: Tel. 027/22 26 37,  
Fax 027/22 24 95

Chur: Tel. 081/22 85 41,  
Fax 081/22 40 86

Lugano: Tel. 091/55 06 19,  
Fax 091/54 79 62

TECNOTEST AG, siehe Materialprüfung

## Bauleitung

GIGER & CANONICA, Bauleitungen  
Büro Zürich: Wehntalerstrasse 416  
8046 Zürich, Tel. 01/372 16 14  
Büro Sulgen: Schulstr. 11/Postfach 108  
8583 Sulgen, Tel. 072/42 32 85

## Bauliche Erneuerung Materialtechnologie Bauwerkssicherheit

KWH Bautechnologen AG  
Technopark Zürich, Tel. 01 445 19 19

WOLFSEHER UND PARTNER AG  
Beratende Bauingenieure und Materialtech-  
nologen Technologie-Zentrum  
Webereistr. 68, 8134 Adliswil  
Tel. 01/709 15 15, Fax 01/709 15 50  
Büros Zürich, Bern, Basel, Baar

## Bauphysik

KOPITSIS BAUPHYSIK  
M. Sc. dipl. Bauphysiker SIA  
5610 Wohlen, Tel. 057/22 55 15

## Bauschäden und Expertisen

IPM Baustoffprüfinstitut  
Tannenweg 10, 5712 Beinwil am See  
Tel. 064/71 55 64, Fax 064/71 55 55

TFB, Lindenstrasse 10,  
5103 Wildegg, Tel. 064/57 72 72,  
Fax 064/53 16 27

## Bauthermographie/n<sub>L50</sub>- und Luftdichtigkeits- messungen

Bestandesaufnahmen, Kontrollen, Ortung  
von Luftleckstellen, GLOMET AG, Horgen  
Tel. 01/725 75 76, Fax 01/725 75 14



# Wer macht was?

## Bautrocknung/Winterbauheizung

ROTH-KIPPE AG, 8055 Zürich  
Gutstrasse 12, Tel. 01/461 11 55

## Bauwerksdynamik, Schwingungen, Erschütterungen, Erdbebeningenieurwesen

ELEKTROWATT INGENIEURUNTERNEHMUNG AG, 8034 Zürich  
Bellerivestrasse 36, Dr. M. Wieland  
Tel. 01/385 28 62, Fax 01/385 30 22

## Beschichtungstechnik/Hartbodensanierung COTTO-MARMOR-GRANIT-TERAZZO-ETC.

TERRACOTTA, 7013 Domat/Ems  
Tel. 081/36 30 42, Natel 077/82 38 88

## Betonlabor

IMP Baute AG, Inst. für Mat.-Prüfung  
Mittelgüstr. 205, 4617 Gunzgen SO  
Tel. 062/46 50 46, Fax 062/46 19 31

TECNOTE AG, siehe Materialprüfung  
TFB, Lindenstrasse 10, 5103 Wildegg  
Tel. 064/57 72 72, Fax 064/53 16 27

VERSUCHSSTOLLEN HAGERBACH AG  
7320 Sargans, Tel. 081/725 31 71  
Fax 081/725 31 10

## Betonbohren/Betonfräsen

MARCO DÄTWYLER AG, Niedererlinsbach,  
Tel. 064/34 34 64  
W+W AG, Reinach BL, Tel. 061/712 12 25  
SPALTENSTEIN HOCH + TIEFBAU AG  
Schaffhauserstrasse 372, 8050 Zürich  
Tel. 01/316 11 11

## Beton- und Naturstein-Untersuchungen

GEOTEST AG  
(s. Geologie – Geotechnik – Geophysik)  
LPM Baustoffprüfinstitut  
(s. Materialprüfung)

## Betonsanierungen

AG Heinr. HATT-HALLER,  
AG Conrad Zschokke, 8055 Zürich,  
Tel. 01/456 21 11

RENESCO AG, Wiesackerstrasse 89  
8105 Regensdorf, Tel. 01/842 33 55  
Fax 01/840 36 08

SPALTENSTEIN HOCH + TIEFBAU AG  
Schaffhauserstrasse 372, 8050 Zürich  
Tel. 01/316 11 11

## Blockheizkraftwerke

SAURER THERMOTECHNIK AG,  
9320 Arbon  
Tel. 071/46 92 12, Fax 071/46 67 05

## Brandabschottungen

RAG REICHENBERGER AG, 6038 Gisikon  
Reuss-Strasse 9, Tel. 041/91 02 22

## Brandschutzdämmungen

SCHNEIDER DÄMMTECHNIK AG  
8401 Winterthur, Im Hölzlerli 26  
Tel. 052/235 21 21, Fax 052/232 68 14

## Bühnenbau/Theatertechnik

Projektierung, Ausführung und Service von kompletten Bühneneinrichtungen,  
EBERHARD BUEHNEN AG, Postfach 112,  
8872 Weesen, Tel. 058/43 17 18,  
Fax 058/43 17 81

## Bühnen- u. Theaterplanungen

Bühnentechnik – Licht – Elektroakustik –  
Möbiliar, NEUTRALE Beratung – Planung –  
Devisierung und Fachbauleitung  
Planungsteam THEATECH  
8863 Buttikon SZ, Tel./Fax 055/67 23 09

## Bau-Informatik für das Ingenieurbüro

Grösstes professionelles Softwareangebot  
• Statik • Grundbau • Devisierung • Bahn-,  
Strassenbau • Gas- und Wasserversorgung • CAD  
INGWARE GmbH, Bau-Informatik,  
Seestrasse 78, 8703 Erlenbach,  
Tel. 01/910 34 34, Fax 01/910 34 35

## CAD ALLPLAN/ALLPLOT, CAD CADICS, CUBUS Statik, Bauadministration

Branchenspezifische Gesamtlösungen für Architekten, Bauingenieure, Strassenbauer und Gebäudeverwalter, FIDES Informatik, 8004 Zürich, Tel. 01/298 66 31,  
Fax 01/298 68 88, 2501 Biel/Bienne,  
Tel. 032/23 77 11, Fax 032/22 14 55

## CADD POINT LINE

Das komplette Schweizer 3D-CAD auf PC für Architektur und Innenarchitektur. Bewährt (seit 1983) • einfach zu lernen • preisgünstig.  
POINT LINE AG, 5402 Baden  
Tel. 056/20 14 60, Fax 056/22 13 61

## CAD

RasterCAD GTX, die intelligente Lösung, um bestehende Zeichnungen mit CAD zu bearbeiten. Scannen, Vektorisieren, Archivieren. Plottservice per Disketten/Modem. Beratung. ASCAD AG, 3550 Langnau  
Tel. 035/2 56 57, Fax 035/2 59 48

## CAD/Bauadministration auf Apple Macintosh – ArchiCAD – MAC+BAU

ArchiCAD/MAC+BAU für integrale Bauplanung. Gerne beraten wir Sie unverbindlich.  
IDC AG, L. Desserich  
Langensandstrasse 74, 6005 Luzern  
Tel. 041/40 45 80, Fax 041/44 00 53

## CAD und Bauadministration für das Bauwesen

Vom einfachen Devisierungsmodul bis zur Elementmethode mit Verbindung zum CAD  
HEINIGER & PARTNER AG  
8620 Wetzikon, Hofstrasse 96A  
Tel. 01/932 11 31

## CAD-Bauplanung

«Erstellen von Bauplänen»  
MH PLANUNG, 8902 Urdorf  
Tel. 01/734 52 94, Fax 01/734 53 13

## CAD- und Baustatiksoftware

CAD-Programm für Ingenieure und Architekten. Bibliotheken für Stahlbau, Vorfabrikation u. Architektur. Generierung v. Stahl- und Netzlisten. Statikprogramme: ebene u. räumliche Stab- u. Fachwerke, Platten + Scheiben mit finiten Elementen, Stahl, Holz-, Grundbau, TWP...  
WULF SEELE ING. SIA,  
2544 Bettlach  
Tel. 065/55 21 43, Fax 065/55 17 33

## CAD für Ingenieure mit STRATIS UND RIBTEC

WIESER BAUINFORMATIK AG  
Rorschacherstr. 21, 9000 St. Gallen  
Tel. 071/25 84 54, Fax 071/25 11 95  
Branchenspezifische Lösungen für Hoch- und Tiefbau

## CAD PARAGON

• Professionelle CAD-Software für Architekten auf der Basis des weltbekanntesten CAD ME10/30 von HP • bedienereffektiv • lauffähig auf Workstation (HP-UX) oder PC – (Dos-Windows) • Ihr CAD-Werkzeug für die individuelle Projekt- und Werkplanung • unverbindliche Vorführung  
KASPAR HUBER, Architekt HTL,  
Zürichstrasse 40, 8184 Bachenbülach,  
Tel. 01/860 83 83, Fax 01/861 19 34

## CAD Speedikon

Das integrierte CAD-System für die Baubranche mit über 1200 installierten Arbeitsplätzen in der Schweiz. Gesamtlösungen im Bereich: Architektur, Ingenieurwesen, Facility Management, Haustechnik  
WALDER & TRÜEB INFORMATIK AG,  
Tannackerstrasse 2, 3073 Gümligen,  
Tel. 031/951 21 24, Fax 031/951 81 06

## CAD/Spezialvermessungen/Photogrammetrie

Photorealistische Darstellung von Projekten (Visualisierungen)  
Beratung für geographische Informationssysteme

Scannen von Vorlagen jeglicher Art bis A0 Luftbildphotogrammetrie zur Beschaffung von Plangrundlagen, Geländemodellen, Überwachung, Planung, Kiesabbau  
Luftbilder für die Uferschutzplanung, GEP  
Architektur-Photogrammetrie, Deformationsmessungen  
GPS (Satellitenvermessung),  
Tunnelvermessungen  
GRUNDER INGENIEURE AG,  
3415 Hasle-Rüegsau, Tel. 034/61 17 61

## CAD/STATIK/EDV für Bauingenieure

Programmsystem CAESAR, vollständige EDV-Lösungen für das ganze Bauingenieurwesen.  
RONY DAHINDEN Ingenieur + Software AG,  
8370 Sirmach, Tel. 073/26 39 22

## CAD STAR

Zukunftssichere integrierte Lösungen für ARCHITEKTUR, KARTOGRAPHIE, GIS und FACILITY MANAGEMENT.  
Unsere Referenzliste spricht für sich.  
AIA GmbH, Freiestr. 8, 8500 Frauenfeld  
Tel. 054/722 47 27, Fax 054/722 47 07

## CAD vom Architekten

VIFIAN + ZUBERBÜHLER AG, Architekturbüro, 8904 Aesch, Tel. 01/737 38 11,  
Marktleader mit AutoCAD • Einfach erlernbar • Stark im Entwurf • Effizient für Projekt/Werkläne und Ausmass • Unverbindliche Vorführung

## cadwork

CAD für Bauingenieure und Architekten  
cadwork informatik AG, 4051 Basel,  
Tel. 061/271 92 80, Fax 061/271 45 80

## MesserliCAD/CAE

## MesserliBAUAD MesserliEKP

Branchenspezifische Software für Architektur und Haustechnik. Integrales CAD/CAE. Bauadministration. Devisierung und Elementkostenplanung unter MS-Windows mit Verknüpfung zum MesserliCAD. Ihr EDV-Partner im Bauwesen mit über 4500 Installationen IN DER SCHWEIZ.  
ROLAND MESSERLI AG INFORMATIK,  
8957 Spreitenbach  
Tel. 056/70 12 55, Fax 056/71 61 73  
3011 Bern  
Tel. 031/372 19 14, Fax 031/372 12 13

## Cheminée-Einsätze/Cheminée-Öfen

RÜEGG CHEMINÉE AG  
Schwäntemos 4, 8126 Zumikon,  
Tel. 01/919 82 82,  
Fax 01/919 82 90

## Devisierung

GIGER & CANONICA, Bauleitungen  
Büro Zürich: Wehntalstrasse 410  
8046 Zürich, Tel. 01/372 16 14  
Büro Sulgen: Schulstr. 11/Postfach 108  
8583 Sulgen, Tel. 072/42 32 85

## Entfeuchtung/Entfeuchter

ROTH-KIPPE AG, 8055 Zürich  
Gutstrasse 12, Tel. 01/461 11 55

## Erschütterungen/Lärm/Dynamik

CSD AG (siehe Alllasten)

GEOTEST AG (s. Geologie – Geotechnik – Geophysik)

Messungen, Gutachten, Schutzmassnahmen.  
RUTISHÄUSER Ingenieurbüro für Bau, Verkehr und Umwelt, 8008 Zürich, Drahtzugstrasse 15, Tel. 01/422 50 66,  
Fax 01/422 37 25

## Erschütterungen/Messungen

EXPLOSIV CONSULT AG  
8492 Wila, Tel. 052/45 17 78,  
Fax 052/45 20 55

K+S P. KIEFFER + R. STUDER AG  
Geotechniker SIA/ASIC, 4153 Reinach BL,  
Tel. 061/711 94 76, Fax 061/711 96 34

## Erschütterungs-Messgeräte

WALESCH ELECTRONIC, Gestenrietstrasse 2, 8307 Effretikon, Tel. 052/32 62 66,  
Fax 052/32 26 44

## Fassadenplanung

Metallbau-Planung J.F. MEYER AG  
6006 Luzern, Würzenbachstr. 17  
Tel. 041/31 20 88, Fax 041/31 76 69

STADELMANN + ZOLLER ENGINEERING AG  
Ackerstr. 43, 8610 Uster,  
Tel. 01/941 09 97, Fax. 01/941 09 96

## Fassadenvermessung/berührungslose Präzisionsvermessungen

STRAUB AG, Ingenieurbüro, Wiesentalstrasse 83, 7000 Chur, Tel. 081 27 47 77, Fax 081 27 15 81

## Felslabor

VERSUCHSSTOLLEN HAGERBACH AG  
7320 Sargans, Tel. 081/725 31 71  
Fax 081/725 31 10

## Frischbetonkontrollen

IMP Baute AG (s. Betonlabor)

LPM Baustoffprüfinstitut

(s. Materialprüfung)

TFB, Lindenstrasse 10, 5103 Wildegg  
Tel. 064/57 72 72, Fax 064/53 16 27

## Gebäudesimulation

Produktneutrale Simulation des thermischen und energetischen Verhaltens eines Gebäudes mittels DOE 2.  
STRAHM AG, Planungsbüro für Heizungs- und Lüftungstechnik, Bolligenstrasse 94, 3065 Bolligen, Tel. 031/921 67 47  
Dynamische Gebäudesimulation mit Aussagen über Temperaturen, Heiz- und Kühllasten, Energieverbrauch, Komfort usw. mit DOE-2 oder Helios. Lichtberechnungen. Bedarfsnachweise.  
sec SULZER ENERGIECONSULTING AG,  
Postfach 8401 Winterthur, 052 262 84 40

## Geologie – Geotechnik – Geophysik

CSD AG (siehe Alllasten)

GEOTEST AG

3052 Zollikofen, Tel. 031/911 01 82  
9008 St. Gallen, Tel. 071/24 87 10  
6048 Horw LU, Tel. 041/47 10 24  
8955 Oetwil a.L., 4587 Aetingen SO  
1700 Fribourg, 1033 Chesaux-s./L.  
1915 Chamoson VS

## Grundbautechnik

RL TERRAPROJECT AG ZUG  
6300 Zug, Tel. 042/31 44 47

## Holzbeiz- und Lackierarbeiten

AMSTUTZ & SAHLI AG, 8032 Zürich,  
Chem. Holzbeizerei und Spritzwerk,  
Hofackerstrasse 11a,  
Tel. 01/381 50 40, Fax 01/422 14 36

## Holzschutzmittel/Lasuren

Dr. R. MAAG AG, 8157 Dielsdorf  
Tel. 01/855 11 11, Fax 01/853 13 32  
Verlangen Sie unsere Unterlagen!

## Injektionen

BAUSCHUTZ AG RASCOR-Systemtechnik  
Bergstr. 34, 8902 Urdorf, Tel. 01/735 15 35  
Fax 01/735 15 36  
Filiale Grütisch-Seewis:  
Tel. 081/52 31 41, Fax 081/52 31 78

BUERGI TIEFBAU AG, 6410 Goldau,  
RASCOR-Systemtechnik, Gotthardstrasse 10,  
Tel. 041/82 34 10, Fax 041/82 48 81  
Filiale 6454 Flüelen: Tel. 044/3 02 10

AG Heinr. HATT-HALLER,  
AG Conrad Zschokke, 8055 Zürich,  
Tel. 01/456 21 11

KRATTIGER AG, RASCOR-Systemtechnik,  
Hardstrasse 50, 4132 Muffeniz,  
Tel. 061/461 51 00, Fax 061/461 52 47

RENESCO AG, Wiesackerstrasse 89  
8105 Regensdorf, Tel. 01/842 33 55  
Fax 01/840 36 08

SPALTENSTEIN HOCH + TIEFBAU AG  
Schaffhauserstrasse 372, 8050 Zürich  
Tel. 01/316 11 11

## Isolierungen

SCHNEIDER DÄMMTECHNIK AG  
8401 Winterthur, Im Hölzlerli 26  
Tel. 052/235 21 21, Fax 052/232 68 14

## Kanal- und Leitungssanierung

AG Heinr. HATT-HALLER,  
8055 Zürich, Tel. 01/456 21 41



# Wer macht was?

## Kanal-Sanierungen

KÄPPEL, Bautenschutz & Umwelttechnik AG  
6440 Brunnen,  
Tel. 043 31 63 64, Fax 043 31 63 66

SIKA Robotics AG,  
Rohr-Sanierungs-Service, 8627 Grüningen  
Tel. 01/935 27 82, Fax 01/935 30 23  
Effiziente Kanalisations-Rohrnetzsanierung  
mit dem «SikaRobot»®-System; ohne Auf-  
grabungen; in Röhren von 150-900 mm  
Durchmesser. Hausanschlüsse und Haus-  
innenleitungen abdichten und sanieren mit  
dem «SikaRoboLiner®10»-Verfahren

## Klebebewehrungen

BAUSCHUTZ AG, RASCOR-Systemtechnik,  
Bergstrasse 34, 8902 Urdorf,  
Tel. 01/735 15 35, Fax 01/735 15 36  
Filiale Grünsch-Seewis:  
Tel. 081/52 31 41, Fax 081/52 31 78

BUERGI TIEFBAU AG, 6410 Goldau,  
RASCOR-Systemtechnik, Gotthardstrasse 10,  
Tel. 041/82 34 10, Fax 041/82 48 81  
Filiale Grünsch-Seewis: Tel. 044/3 02 10

AG Heiner. HATT-HALLER,  
AG Conrad Zschokke, 8055 Zürich,  
Tel. 01/456 21 11

KRATTIGER AG, RASCOR-Systemtechnik,  
Hardstrasse 50, 4132 Muttenz,  
Tel. 061/461 51 00, Fax 061/461 52 47

RENECO AG, Wiesackerstrasse 89  
8105 Regensdorf, Tel. 01/842 33 55  
Fax 01/840 36 08

SPALTENSTEIN HOCH + TIEFBAU AG  
Schaffhauserstrasse 372, 8050 Zürich  
Tel. 01/316 11 11

STAHLTON AG  
Riesbachstr. 57, 8034 Zürich,  
Tel. 01/384 89 70,  
Fax 01/422 11 16

## Kranbau und Fördertechnik

Marti-Technologie AG, Dytan-Kranbau,  
6048 Horw, Tel. 041/48 51 33,  
Fax 041/48 71 35

## Küche

ALNO AG, Hardhofstrasse 15,  
8424 Embrach,  
Tel. 01/876 05 55,  
Fax 01/876 05 45.  
Mit über 80 Vertretungen in der Schweiz

## Lärmbekämpfung und Akustik

INGENIEURBÜRO  
MEYER & SCHATTEGGER AG  
9000 St. Gallen, Singenbergstrasse 18,  
Tel. 071/23 78 08,  
Fax 071/22 39 42

SINUS ENGINEERING AG,  
Allmendstrasse 11, 6048 Horw  
Tel. 041/48 88 82, Fax 041/48 88 83  
Lärmbekämpfung und Akustik  
Beratung, Messung, Expertisen

## Lärm- und Schwingungsexpertisen

SULZER-innotec, Fachstelle für  
Schwingungen und Akustik  
Postfach, 8401 Winterthur  
Tel. 052/81 21 23

## Lärmschutz

SCHNEIDER DÄMMTECHNIK AG  
8401 Winterthur, Tel. 052/235 21 21  
Lärmbekämpfung und Akustik  
Beratung, Projektierung,  
Schallschutzanlagen, Messungen

SIEGFRIED KELLER AG, Wallisellen  
Lärmschutz, Büro und Lager:  
Industriestrasse 45, 8304 Wallisellen  
Tel. 01/839 65 50

## Materialprüfung

BBL BAULABORATORIUM AG  
4132 Muttenz/Basel, Tel. 061/61 33 14  
IMP Bauteil AG (s. Strassenbaulabor)  
LPM Baustoffprüfinstitut  
Tannenweg 10, 5712 Beinwil am See  
Tel. 064/71 55 64, Fax 064/71 55 55

TECNOTEST AG, 3097 Bern-Liebelfeld  
Könizstrasse 131, Tel. 031/371 77 91  
Fax 031/371 41 36  
8803 Rüslikon, Alemannenweg 4  
Tel. 01/724 36 00, Fax 01/724 36 01

TFB, Lindenstrasse 10, 5103 Wildegg  
(s. Betonlabor)

## Mauerentfeuchtungen

ANDEREGG AG, 9008 St. Gallen  
Tel. 071/24 25 01  
Orig. Elektrosmose/Injektionen

BAUSCHUTZ AG, RASCOR-Systemtechnik  
Bergstr. 34, 8902 Urdorf, Tel. 01/735 15 35  
Fax 01/735 15 36  
Filiale Grünsch-Seewis:  
Tel. 081/52 31 41, Fax 081/52 31 78

BUERGI TIEFBAU AG, 6410 Goldau,  
RASCOR-Systemtechnik, Gotthardstrasse 10,  
Tel. 041/82 34 10, Fax 041/82 48 81  
Filiale Grünsch-Seewis: Tel. 044/3 02 10

KRATTIGER AG, RASCOR-Systemtechnik,  
Hardstrasse 50, 4132 Muttenz,  
Tel. 061/461 51 00,  
Fax 061/461 52 47

RENECO AG, Wiesackerstrasse 89  
8105 Regensdorf, Tel. 01/842 33 55  
Fax 01/840 36 08

## Metal-Normtüren

BRANDER AG, 8162 Steinmaur  
Tel. 01/853 06 22, Fax 01/853 06 75

## Microtunneling/Rohrvortrieb

Gebr. Meier AG, Tiefbau  
5200 Brugg, Tel. 056/41 15 46  
Fax. 056/41 61 24

## Mineralfarben

KEIMFARBEN AG, 9435 Heerbrugg  
Produktion, Vertrieb, Beratung,  
Tel. 071/72 40 25-26, Fax 071/72 45 85

## Natursteine

J. & A. Kuster AG, 8807 Freienbach,  
Tel. 01/784 25 25, Fax 01/785 04 52

## Orgelbau

Neubauten, Restaurationen, Stimmungen,  
Mietinstrumente  
ORGELBAU ROMAN STEINER,  
CH-4232 Fehren, Tel. 061/791 94 07

## Ökobilanzen und Umwelt-audit

CSD AG (siehe Altlasten)

## Ökologische Beratungen Recycling-Verfahren Entsorgungskonzepte

ALTEC AG  
Umweltberatung, Hardstrasse 20,  
8303 Bassersdorf, Tel./Fax 01/837 06 60

CSD AG (siehe Altlasten)  
WOLFFSEHER UND PARTNER AG  
Beratende Bauingenieure und Material-  
technologen Technologie-Zentrum  
Webereistr. 68, 8134 Adliswil  
Tel. 01/709 15 15, Fax 01/709 15 50  
Büros Zürich, Bern, Basel, Baar

## Pfahlprüfungen

BSA INGENIEURS CONSEILS  
1527 Villeneuve/FR, Tel. 037/64 15 21  
Integrität, Dynamik bis 10000 kN, Schwin-  
gungen

DE CERENVILLE GEOTECHNIQUE SA  
1024 Ecublens, Tel. 021/691 24 91

GEOTEST AG  
(s. Geologie – Geotechnik – Geophysik)

## Photogrammetrie

BSA INGENIEURS CONSEILS  
1527 Villeneuve/FR, Tel. 037/64 15 21  
Fassaden, Archäologie, Hoch- und Tiefbau  
BÜRO FÜR OPTISCHE BAUAUFNAHMEN  
tscharner und partner, 8750 glarus,  
tel. 058/61 82 50, fax 058/61 82 14

## Potentialmessungen Qualitätssicherung

KWH Bautechnologen AG  
Technopark Zürich, Tel. 01 445 19 19

## Pumpen/Armaturen

KSB Zürich AG, 8031 Zürich  
Tel. 01/272 99 33, Telefax 01/272 66 76

## Redaktion + Administration

H. Knecht, dipl. Ing., 8050 Zürich  
Tel./Fax 01/312 45 70

## Schadstoffentfernung

Abbau von mit Giftstoffen belasteten  
Anlagen und Entseuchung von Gebäuden.  
RAG REICHENBERGER AG, 6038 Gisikon  
Reuss-Strasse 9, Tel. 041/91 02 22

## Schallschutz- und Schwingungstechnik

ANGST + PFISTER, 8052 Zürich  
Thurgauerstr. 66, Tel. 01/306 61 11

PRONOUVO AG  
körperschall- und schwingungsdämmende  
Materialien, Hochbaulager  
8050 Zürich, Tel. 01/311 55 62

## Schaumbeton/Leichtbeton

Thermozell Schweiz, Chänelmatt 10, 6026  
Rain, Tel. und Fax: 041/80 17 01

## Sekundärbaustoffe

IMP BAUTEST AG, Inst. für Mat.-Prüfung,  
Mittelgäustr. 205, 4617 Gunzgen SO  
Tel. 062/46 50 46, Fax 062/46 19 31

## Solaranlagen

Schlüsselfertige netzgekoppelte Solar-  
anlagen Solarex-Solarmodule mit  
20-Jahresgarantie  
MUNTWYLER ENERGIETECHNIK AG  
Märtingasse 1, 3052 Zollikofen  
Tel. 031/911 50 63,  
Fax 031/911 51 27

## Sprengtechnik

EXPLOSIV CONSULT AG  
8492 Wila, Tel. 052/45 17 78,  
Fax 052/45 20 55

## Spritzbeton

LAICH SA, 6670 Avegno  
Spritzbeton, Gunit, Sandstrahlen  
Tel. 093/81 17 22, Fax 093/81 25 54

RENECO AG, Wiesackerstrasse 89  
8105 Regensdorf, Tel. 01/842 33 55  
Fax 01/840 36 08

SPALTENSTEIN HOCH + TIEFBAU AG  
Schaffhauserstrasse 372, 8050 Zürich  
Tel. 01/316 11 11

## Strassenbaulabor

IMP Bauteil AG, Inst. für Mat.-Prüfung  
Mittelgäustr. 205, 4617 Gunzgen SO  
Tel. 062/46 50 46, Fax 062/46 19 31

TECNOTEST AG, siehe Materialprüfung  
TFB, Lindenstrasse 10, 5103 Wildegg  
(s. Betonlabor)

## Strömungsberechnungen/ CFD

Simulation von Strömungsvorgängen mit  
FLOW 3D: Raumluftströmungen, Klima-  
und Lüftungssysteme, Hydraul. Anlagen u.a.  
ING.-BÜRO F. STRÖMUNGSTECHNIK  
R. Müller, D-64625 Bensheim, Unterweg 19,  
Tel. 0049 6251 788 623  
Fax 0049 6251 767 89

## Taucherarbeiten/Wasser- bauarbeiten

WILLY STÄUBLI ING. AG, 8045 Zürich  
Grubenstrasse 2, Tel. 01/462 12 33  
Sämtliche Spezialarbeiten im  
Über- und Unterwasserbereich

## Theater- und Lichttechnik

H.-J. HUBER, Planungsbüro für Theater- und  
Lichttechnik, Gumelenstrasse 14  
8810 Horgen, Tel. 01/725 25 52  
Fax 01/725 78 22

## Trennwände und Kabinen- anlagen

CHRISTEN + PARTNER AG, Projektierung,  
Design und Bau von mobilen Kabinen- und  
Trennsystemen in Glas, Metall und Holz.  
4461 Boeckten, Tel. 061/981 55 81,  
Fax 061/981 55 83

## Trennwände • Werkkabinen

Verstellbare Blätter-Wände  
schallisoliert, feuerbeständig  
BLÄTLER AG, Holz- und Metallbau  
Industriest. 1, 8117 Fällanden  
Tel. 01/825 43 85

## Treppen

COLUMBUS-TREPPEN AG  
9245 Oberbüren, Tel. 073/51 37 55  
Spindeltreppen aus Holz und Alu,  
Scheren- und Holzschiebetreppen

## Trocknung

siehe Entfeuchtung (Wasserschaden-  
Sanierung, Isolations-Trocknung)

## Umweltanalytik

IMP BAUTEST AG (s. Sekundärbaustoffe)

## Umweltverträglichkeits- prüfung

GEOTEST AG  
(s. Geologie – Geotechnik – Geophysik)

TFB, Lindenstrasse 10, 5103 Wildegg  
(s. Bauschäden und Expertisen)

## Unterquerungsarbeiten/ Microtunneling/Schlagvortrieb mit Stahl-, Beton-, Eternit- und Kunststoffrohren bis Ø 1200 mm/ bis 150 m Länge

TRENCHAG AG, 8305 Dietlikon  
Tel. 01/833 22 05, Fax 01/833 22 45

## Visualisierung

MATHYS – AGV, Technopark Zürich  
(siehe Architektur-Visualisierung)

## Vorfabrizierte Armierungen

Mit FIRISTA-Elementen armieren Sie  
wirtschaftlicher. FIRIPA-Anschlusskörbe  
(Spezial-Prospekt verlangen)  
FISCHER REINACH AG, 5734 Reinach  
Tel. 064/71 15 55, Fax 064/71 60 12

## Waagen

METTLER-TOLEDO (Schweiz) AG  
Waagen und analytische Instrumente  
Postfach, 8606 Greifensee  
Tel. 01/944 45 45, Fax 01/944 45 10

## Wärmedämmelemente

ANDERHALDEN AG  
Wilan-Wärmedämm-Fertigbauelemente,  
6056 Kägiswil, Tel. 041/66 85 85

## Wärmepumpen

Stiebel Eltron AG, 4132 Muttenz  
Tel. 061/461 45 43, Fax 061/461 94 19  
SAURER THERMOTECNIK AG,  
9320 Arbon  
Tel. 071/46 92 12, Fax 071/46 67 05

## Wäschetrockner

ROTH-KIPPE AG,  
8055 Zürich, Gutstrasse 12,  
Tel. 01/461 11 55

## Workflow Management für technische Dokumenta- tionen

ASI PRODUCTS AG, 8038 Zürich  
Tel. 01/487 23 23,  
Fax 01/487 23 24

## Zeichnungsservice

Zeichnen von Bauplänen mit CAD,  
Plotservice.  
CADPLAN Stocker+Schildknecht  
4051 Basel, Tel. 061/281 82 75