

Objekttyp: **Advertising**

Zeitschrift: **Schweizer Ingenieur und Architekt**

Band (Jahr): **113 (1995)**

Heft 26

PDF erstellt am: **12.07.2024**

Nutzungsbedingungen

Die ETH-Bibliothek ist Anbieterin der digitalisierten Zeitschriften. Sie besitzt keine Urheberrechte an den Inhalten der Zeitschriften. Die Rechte liegen in der Regel bei den Herausgebern.

Die auf der Plattform e-periodica veröffentlichten Dokumente stehen für nicht-kommerzielle Zwecke in Lehre und Forschung sowie für die private Nutzung frei zur Verfügung. Einzelne Dateien oder Ausdrucke aus diesem Angebot können zusammen mit diesen Nutzungsbedingungen und den korrekten Herkunftsbezeichnungen weitergegeben werden.

Das Veröffentlichen von Bildern in Print- und Online-Publikationen ist nur mit vorheriger Genehmigung der Rechteinhaber erlaubt. Die systematische Speicherung von Teilen des elektronischen Angebots auf anderen Servern bedarf ebenfalls des schriftlichen Einverständnisses der Rechteinhaber.

Haftungsausschluss

Alle Angaben erfolgen ohne Gewähr für Vollständigkeit oder Richtigkeit. Es wird keine Haftung übernommen für Schäden durch die Verwendung von Informationen aus diesem Online-Angebot oder durch das Fehlen von Informationen. Dies gilt auch für Inhalte Dritter, die über dieses Angebot zugänglich sind.



Von Anliker: das künstlerische Element

Die Kunst von Anliker besteht darin, einer Idee Körper und Form zu geben. Mit kunstvoll gefertigten Elementen, welche die künstlerische Inspiration mit allen gestalterischen Mitteln von Beton aufnehmen und umsetzen. Ob Kunst am Bau, Skulpturen oder Zierelemente: Ideen erhalten dauerhaft Gestalt.

Anliker Elementbau – Funktion in jeder Form: im Gewerbe-, Industrie- und Wohnungsbau, vom Einzelelement bis zur umfassenden Gesamtlösung. Wir informieren Sie gerne.

Mit Anliker auf Vertrauen bauen.



Anliker AG · Meierhöflistrasse 18 · 6020 Emmenbrücke · Tel: 041/50 88 88

**SO
ATTRAKTIV
KANN EIN
FORTLUFT-
AUTOMAT
SEIN**

HCI P



Frische Luft in Bad und WC ist heute eine Selbstverständlichkeit – aber Komfort und Energiesparen müssen dabei stimmen. Der neue Fortluftautomat Typ HFA bürgt für eine gelungene Verbindung von perfekter Technik und überzeugendem Design. Er bietet bei hohem Komfort eine Heizenergieeinsparung von 10 bis 30%.

So attraktiv sind Fortluftautomaten von Hesco.



Hesco Pilgersteg AG
CH-8630 Rüti / ZH
Tel 055/33 71 11
Fax 055/33 73 10

Der Weg der Luft

3-2-1 go! goroll!

Mit Top-Qualität an
die Spitze.

Der Markt hat die Vorteile der goroll

Produkte klar erkannt. Planer und

Anwender schätzen gleichermassen

die hohe Verlegeproduktivität auf

der Baustelle und das qualitativ

einwandfreie Ausführungsergebnis.

Der Bauherr schätzt den hohen

Wärme- und Schalldämmkomfort.

Informations-Coupon

goroll. Die Nr. 1 - warum?

Senden Sie mir die Beweise

Name:

Strasse:

PLZ/Ort:

Telefon:

LANGZEIT
ISOLATION

FCKW-FREI
kein geschädigendes
Treibmittel

gonon
Kunststoffwerk AG
CH-8226 Schleithelm SH
Telefon 053/95 17 21
Telefax 053/95 17 25

1

3



enderwerbung

meisterlich – GUBERSTEIN

Wo Natur Kunst integriert, ist GUBER Naturstein der Garant für beständigen Wert und hohe Lebensdauer.



Cyklopenmauerwerk in Formwild, Wege in Kleinpflaster

GUBER
Natursteine AG
6055 Alpnach
Tel. 041 96 28 28
Fax 041 96 13 45

MAULCHLE ASW



PASSAVANT MAAG Entwässerungstechnik

PASSAVANT MAAG AG

Guss, Edelstahl, Beton

Postfach, 8032 Zürich
Zeltweg 44
Telefon 01/251 75 80
Telex 817875
Telefax 01/262 18 72

Unsere Stärke ...

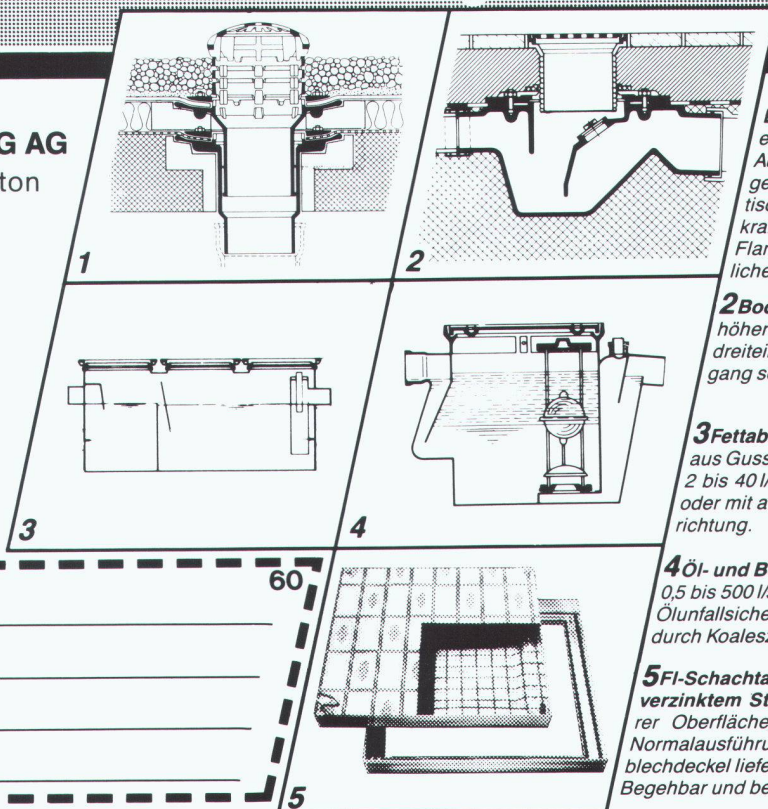
Beratung
+ Service
+ Qualität

= ... Ihr Gewinn

Adresse

60

5



1 «PASSAVANT»

Dachwasserablauf aus Guss

ein- oder zweiteilig, höhenverstellbar mit Aufsatzringen, Kugel- oder Flachrost begehbar oder befahrbar, rund und quadratisch. Nicht nur Klebefläche, sondern kraftschlüssige Verbindung durch Flanschring. Mit senkrechtem oder seitlichem Abgang. **Vom VSA empfohlen**

2 Bodenwasserablauf «PASSAVANT»

höhen- und seitenverstellbar, ein-, zwei- oder dreiteilig. Aufsatzstücke mit CrNi-Rosten. Abgang seitlich oder senkrecht.

Vom VSA empfohlen

3 Fettabscheider «PASSAVANT-LIPUREX»

aus Guss, Edelstahl, Stahl, Beton und Stahlbeton 2 bis 40 l/s. Auch mit integriertem Schlammfang, oder mit automatischer Spül- und Entleerungsvorrichtung.

Vom VSA empfohlen

4 Öl- und Benzinabscheider «PASSAVANT»

0,5 bis 500 l/s Leistung. Aus Guss, Stahl, Stahlbeton. Ölunfallsicherung. Alarmanlage. Nachreinigung durch Koaleszenzfilterstufe.

Vom VSA empfohlen

5 FI-Schachtabdeckungen aus Aluminium

verzinktem Stahlblech und Chromstahl mit wählbarer Oberfläche, formschön, leicht und preisgünstig. Normalausführung und wasserdicht. Auch mit Riffelblechdeckel lieferbar.

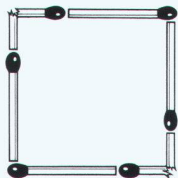
Begehbar und befahrbar bis 400 kN.

Für jedes Problem die richtige Lösung.



Legen Sie mit sechs Streichhölzern ein Quadrat!

Als Spezialbau-Unternehmen sind wir fast täglich gefordert, knifflige Probleme zu lösen. Unsere Stärke ist, auf Kundenwünsche einzugehen, Marktnischen zu erkennen und dafür erstklassige Produkte, Technologien und Verfahren anzuwenden. Dabei setzen wir höchste Maßstäbe an Qualität, Zuverlässigkeit, Flexibilität und Termineinhaltung. Testen Sie uns! Wir beweisen Ihnen unsere Leistungsfähigkeit.

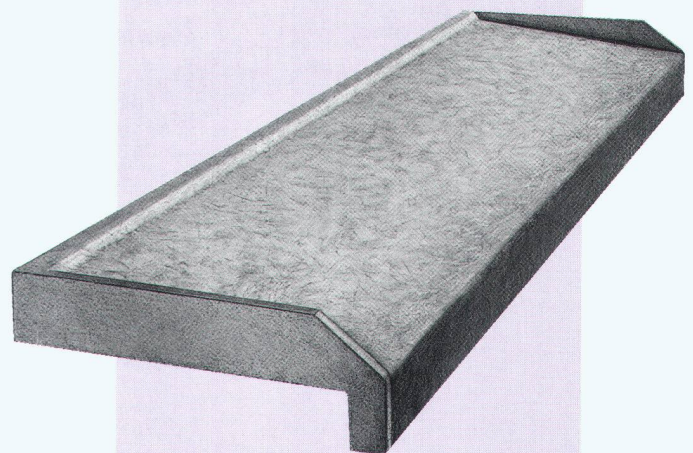
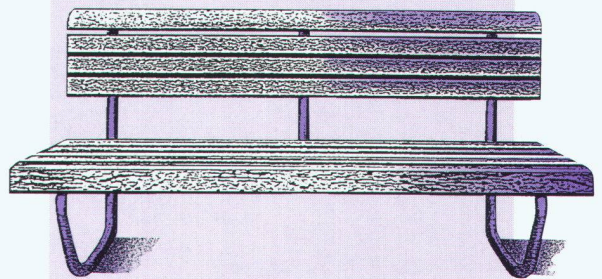


Spezialisten für Problemlösungen.

Baubabdichtungen
Kunstharz-Bodenbeläge
Beschichtungen
Injektionen
Betonsanierungen
Bautenschutz

BAU PARTNER AG
Vogelaustrasse 48
8953 Dietikon
Telefon 01/742 00 11
Telefax 01/742 00 20
Filiale: 8964 Rudolfstetten AG

Die Volksbank!



CEMFOR Fensterbänke sind aus glasfaserarmiertem Feinbeton.

Sie finden in jedem Mauerwerk Verwendung – auch als Fuss- oder Türschwelle; und nach Bedarf mit oder ohne Wärmedämmung.

Handlich zum Einbau, bleiben CEMFOR Fensterbänke viele Jahre lang witterungsbeständig und formstabil. Qualität, die sich sehen lässt.

CEMFOR Fensterbänke haben also einen Doppelnutzen und dazu viele gute Seiten.

Gerne sagen wir Ihnen mehr.

CEMFOR®

ZZ

ZZ ZIEGELEIEN

Postfach, 8855 Wangen, Tel. 055 78 20 21

Sicherheit durch Tore



...schnell, sicher, langlebig? Sind das Ihre Anforderungen und Kriterien bei der Torwahl? Dann ist DARO TOR Ihr Partner für individuelle Torlösungen bei Falлтoren, Schiebetoren, Sektionaltoren, Spezial- und Brandschutztorren.

Bitte ausschneiden und einsenden oder faxen.



Bitte senden Sie mir:

- den Torplanungsordner
- das Torauswahl-Poster
- Gerne würde ich einen Termin mit Ihrem Torberater Herr Heusser vereinbaren.

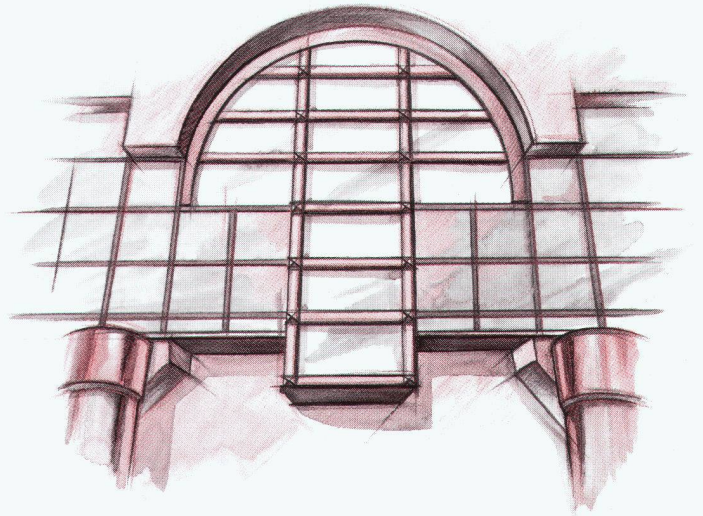
DARO TOR

Dahinden + Rohner Industrie Tor AG

8320 Fehraltorf · Allmendstr. 11 · Tel. 01 955 00 22 · Fax 01 955 00 87

NEU

Internorm-Fenster garantieren jetzt noch bessere Aussichten



Jetzt sehen Architekten noch besser aus, wenn sie bei Projekteingaben die neuen Internorm-Fenster vorsehen.

Formschön

Leichte, gerundete Kanten für ein schönes, harmonisches Fassadenbild, sauberste Verarbeitung, Softline-Griffe.

Perfekte Technik

3-Kammern-System, 3 Dichtungen, hoher Isolationswert (k-Wert), neue Bautiefe von 68 mm, absolut formstabil, jahrzehntelange Lebensdauer, kein Unterhalt.

Umweltfreundlich

Geringer Silikon-Einsatz, reduzierter Kleber-Aufwand, schwermetallfreie Kunststoff-Mischung, nach Jahrzehnten umweltfreundlich recycelbar.

Internorm®
FENSTER ZUR WELT

Infe AG, Hinterbergstrasse 15, 6330 Cham
Tel. 042 42 03 26, Fax 042 42 03 32

Anruf genügt: 155 50 58

Und schon senden wir Ihnen die komplette Gratis-Dokumentation zu den neuen Internorm-Fenstern. Sogar Ihr Anruf ist gratis.

metricCAD für Windows

Zehn gute Gründe, warum metricCAD der neue Leistungs- und Bedienerstandard für 2D-Architektur-CAD unter Windows ist.

1 **metricCAD** wurde unter Einhaltung von SIA 400 von erfahrenen Architekten konzipiert. Sowohl der kreative als auch der zeichnerische Teil des Konstruktionsprozesses werden praxisnah unterstützt.

2 **metricCAD** ist ein hochprofessionelles 2D-CAD-Werkzeug und kommt der konventionellen Arbeitstechnik am Zeichentisch sehr nahe. Der Architekt arbeitet wie bisher gewohnt planbezogen und nutzt dabei die Rationalisierungsmöglichkeiten eines modernen Architektur-CAD voll aus.

3 **metricCAD** ist traumhaft leicht und natürlich zu bedienen und geht besonders auf die personellen Anforderungen des kleinen und mittleren Architekturbüros ein. Mit metricCAD wird auch ein plötzlicher Mitarbeiterwechsel problemlos gemeistert.

4 **metricCAD** deckt vom Entwurf bis zur präzisen Werk- und Detailplanung alle Projekt-Bereiche des flexiblen Architekturbüros ab. metricCAD eignet sich deshalb auch als ideale Ergänzung zu bestehenden 3D-CAD-Systemen.

5 **metricCAD** verfügt über die Standard-Datenschnittstellen DXF und IGES; ist direkt kompatibel zu topCAD und kann somit in Arbeitsgruppen mit anderen Planern Daten austauschen.

6 **metricCAD** verfügt über besondere Stärken auf dem zukunftssträchtigen Gebiet der Altbausanierung und Renovation. Die Aufnahme von Räumen und deren Verbindung mit Nachbarräumen wird ebenso unterstützt wie die Aufnahme und Weiterbearbeitung von Gebäudefassaden.

7 **metricCAD** unterstützt die Bearbeitung von eingescannten Plänen. Auch fotografisch erfasste Gebäudefassaden können nachgezeichnet und aus der Perspektive in die gerade Ansicht geklappt werden oder umgekehrt.

8 **metricCAD** läuft unter den Betriebssystemen Windows und Windows NT von Microsoft auf allen Personal Computern von 486DX2 / 66 MHz / 8MB RAM / 17 Zoll Bildschirmen an aufwärts.

9 **metricCAD** enthält alle Module, Bibliotheken, ein Tag Schulung, Support, Hotline, etc. im Einführungspreis von Fr. 6800.-. metricCAD ist vom ersten Tag an voll einsatzbereit, und es entstehen später keine überraschenden Zusatzkosten mehr.

10 **metricCAD** eignet sich als 2D-Architektur-CAD auch besonders für die Ausbildung. Gegen Vorlage eines Lehrvertrages oder einer Legi wird metricCAD zum Preis von nur Fr. 2800.- abgegeben.

INGENIEUR- & PLANUNGSBÜRO BOGATZKI AG

Bahnstrasse 102, CH-8105 Regensdorf, Telefon 01/870 05 01, Telefax 01/870 06 43

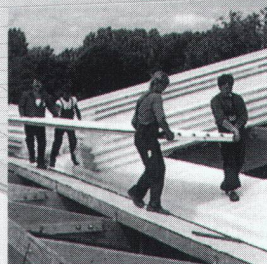
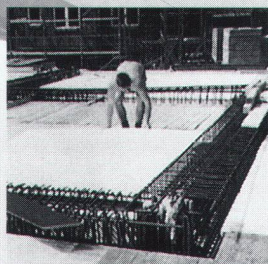
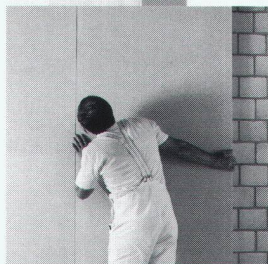
Vereinbaren Sie eine unverbindliche Demo bei uns!

Wilan® und fertig

Wilan-Wandmontage- und -Aufziehelemente, Deckenmontage und Einlegeelemente, Dachverlege- und Montageelemente, Dachbodenverlegeelemente, Fassadenbekleidungs-elemente, Kühlraumelemente und Wilan-Spezialelemente.

Wilan®

W ä r m e
d ä m m
F e r t i g
B a u e l e
m e n t e
m i t
F e r t i g
O b e r
F l ä c h e n
f ü r d e n
g e s a m t e n
G e b ä u d e
b e r e i c h



Wilan und fertig, by
Anderhalden AG
Engineering, Produktion,
Beratung, Verkauf
6056 Kägiswil
Telefon 041-66 85 85

Wilan - grösste Auswahl und Oberflächenbeschichtungen in allen Materialien. Wir informieren Sie

DAS BAUGESPANN – IHRE

VISITENKARTE

Montage

Demontage

Vermietung



**KELLER
+STEINER AG
BAUPROFILE**

Industrie Breite Tel. 057 / 27 36 27
5615 Fahrwangen Fax 057 / 27 33 47

Preisgünstig – Ausführungen in diversen Kantonen

TJSS Türschliesser
gehören in jedes Bauprojekt

T46
DER mit der GLEITSCHIENE

T44
DER MODERNE

NOVO
DER BEWÄHRTE

swiss made
TJSS
SWISS
TJSS
SWISS

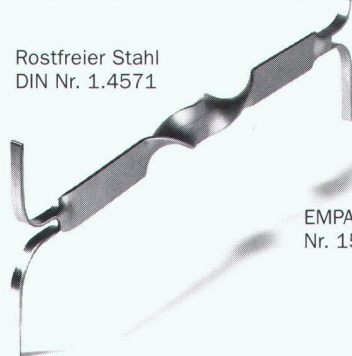
mit der Farbe die zu jedem Projekt passt

- ▷ 4 Standardfarben
- ▷ individuelles Farbmuster
- ▷ RAL Farben

**J. Schmid
Apparatebau AG
CH-4665 Oftringen**
Tel. 062 / 97 26 55
Fax. 062 / 97 62 70

So macht man heute Maueranker:

Rostfreier Stahl
DIN Nr. 1.4571



Verlangen Sie
unsere
ausführliche
Dokumentation
mit Prüfbericht
der **EMPA**:

Patentierter
ASD-Maueranker

EMPA-Prüfung
Nr. 158 849

ASD Herzog + Partner, Lindenbuckweg 3, Postfach 163,
8306 Brüttsellen, Tel. 01-834 11 52/53, Fax 01-834 11 68

ASD HERZOG+PARTNER

**PROFIS
IN SACHEN LÜFTUNG**

Deckenventilatoren:
Dekorative Ventilatoren im
«Casablanca»-Style,
3 Geschwindigkeiten, Ø 130 cm.

DFM 130
Motor Messing poliert,
Flügel Holz

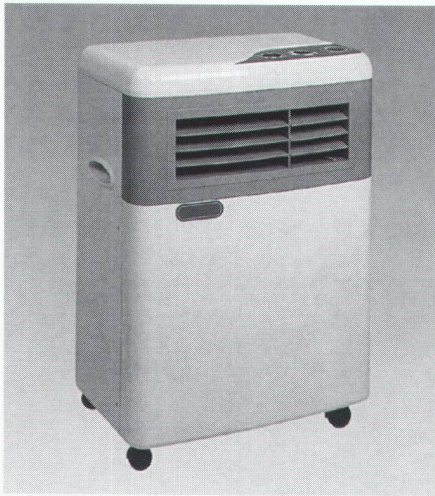
DFW 130
Motor und Flügel weiss

8902 Urdorf/ZH
Steinackerstrasse 36

HELIOS VENTILATOREN AG
8902 Urdorf/ZH

Telefon 01/734 36 36
Telefax 01/734 31 84

**Jetzt weht ein anderer Wind;
die neuen Klimageräte von
Roth-Kippe AG sind da.**



Zum Beispiel Coolstar. Ein kompaktes und preisgünstiges Klimagerät, welches flexibel und schnell jeden Raum angenehm kühlt. Damit schaffen Sie auch im Hochsommer in jedem gewünschten Raum eine angenehme Temperatur. Schnell und flexibel. Denn Sie benötigen kein zusätzliches Aussengerät, der Abluftschlauch kann einfach durch das Fenster oder über einen Wandstutzen nach aussen geführt werden. Auch die weiteren Vorteile können sich sehen lassen. Dank Luftkühlung wird kein Wasser benötigt. Dadurch fällt das Nachfüllen weg, es verkalkt nichts, kein Wasserbehälter muss entleert werden. Die Steuerung erfolgt mit einem 8-Stunden-Timer und einem stufenlosen Raumthermostaten. So haben Sie jederzeit die Temperatur, die Sie wünschen. Verlangen Sie mit dem Coupon weitere Unterlagen oder besuchen Sie unsere Ausstellungsräume in Zürich und Geroldswil.



roth-kippe ag

Gutstrasse 12, 8055 Zürich
Tel. 01/461 11 55, Fax 01/461 11 45

Bitte senden Sie mir Ihre Prospektunterlagen.

Name: _____

Vorname: _____

Adresse: _____

**Nutzt die natürliche
Wärme perfekt aus.**



**Hoval Wärmepumpen-
und Solartechnik**

Das Wärmepumpen-Programm von Hoval umfasst eine breitgefächerte Palette für jeden Bedarf, z.B. für Mono- oder bivalente Anwendung, für verschiedene Heiztemperaturen, für Ein- und Mehrfamilienhäuser, Grossbauten, Gewerbe und Industrie. Daneben setzt Hoval mit Erfolg Arbonia Multisol Sonnenkollektoren ein, die auf allen Dächern als Ein- oder Aufbau angebracht werden können. Einige tausend Anlagen beweisen die Zuverlässigkeit der Hoval Alternativenergie-Technik. Nach der Installation sorgt der sprichwörtliche Kunden-Service von Hoval für ein gutes Gefühl: Er ist kompetent, rund um die Uhr einsatzbereit – und im Störfall innert Stunden bei Ihnen. Ganz gleich, wo Sie zu Hause sind! Sie sehen: Hoval macht keine halben Lösungen – schon gar nicht, wenn es um Ihre Zufriedenheit und unsere Zukunft geht!

Ich interessiere mich für: SIA

- Hoval Wärmepumpen
- Arbonia Multisol Sonnenkollektoren
- die Hoval Dienstleistungen

Name _____

Strasse _____

PLZ/Ort _____

Einsenden an: Hoval Herzog AG, Postfach, 8706 Feldmeilen

Hoval

**Verantwortung für Energie
und Umwelt.**

UNIDA

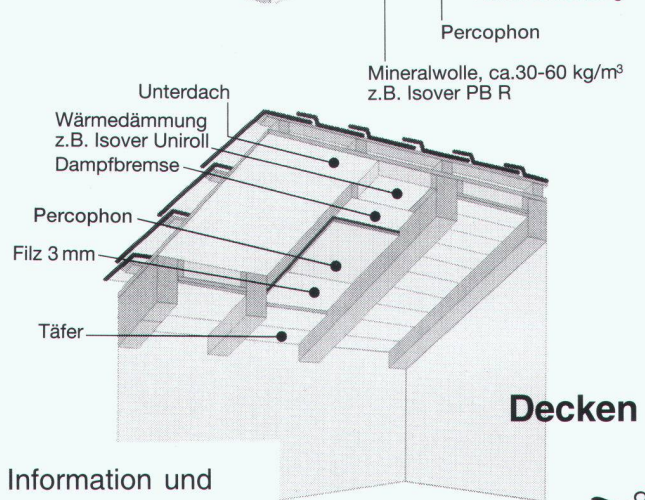
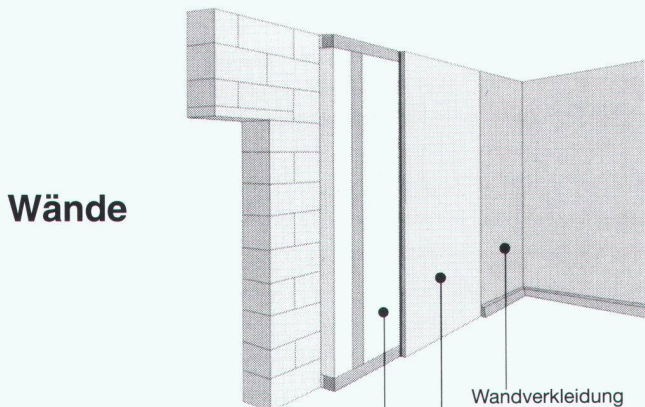
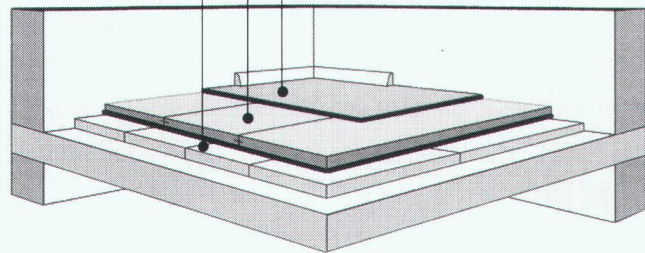
Neuheit!
für bessere Schalldämmung!

Die überzeugende Lösung
für höchste Ansprüche
bezüglich Schallschutz:

Percophon

schalldämmte Verlegeelemente für

(Trocken-) Böden

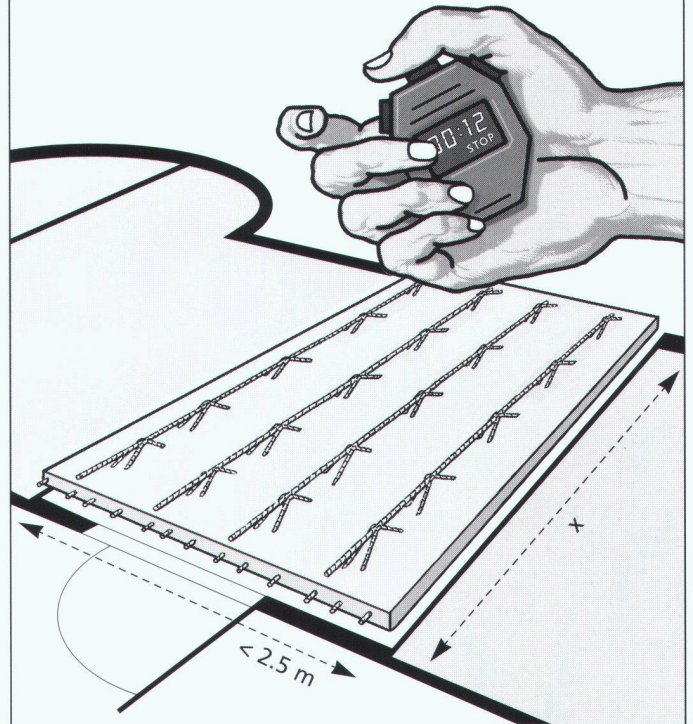


Information und
Beratung:
Per Akustik AG
Hertistrasse 29
Postfach
8304 Wallisellen
☎ 01 830 44 90
Fax 01 830 44 28

Name: _____
Firma: _____
Strasse: _____
PLZ, Ort: _____
Telefon: _____

Effizient planen...

... rationell und zeitgemäss bauen – einfaches Verlegen, anstatt aufwendiges Schalen. Unsere bewehrte Qualitätsdecke sorgt für Fortschritt am Bau. Verlangen Sie unsere Offerte.



KANDEC
FERTIGTEILDECKEN

KANDERKIES THUN

Kanderkies AG Thun
Oberes Kandergrien
3646 Einigen
Tel. 033 34 25 25

Syspro TEC

Elsäßer
Element-Decken
Element-Wände
Betonfertigteile



Egon Elsäßer KG
Am Schmidengraben 1
D-78187 Geisingen
Tel. 0049 77 04 805 0

Wer-ist-wer-und-wer-macht-was?

Alles zu finden im Baufach-Lexikon.
Erhältlich bei der Schweizer Baumuster-Centrale für Fr. 15.-

Schweizer Baumuster-Centrale Zürich
Schweizer Baumuster-Centrale Zürich SBC
Tälstrasse 9, 8001 Zürich, Tel. 01/21 176 88/89
Ausstellung und Beratung durchgehend:
Mo-Fr 8.30-17.30 h, Sa 8.30-12.00 h.
Von Leuten vom Bau. Für Leute die bauen.

B'RR 5

WANCOR-Metall-Deckensysteme

Mit System ins Detail gehen

Das umfassende WANCOR-Metalldecken-Programm sollten Sie kennenlernen. Elegantes, farbig-variables Design, reinraumfähig und nasszellentauglich. Gut regulierbare Schallabsorption. Robust, montagefreundlich – und natürlich durchdacht bis ins Detail. Verlangen Sie Unterlagen.

Für sicheres Isolieren am Bau
wancor

Wancor AG

8105 Regensdorf/ZH
Telefon 01/871 32 32

3006 Bern
Telefon 031/330 88 33

1023 Crissier/VD
Telefon 021/634 97 03

4132 MuttENZ/BL
Telefon 061/461 23 00

ID-C

Computersysteme für
Büroadministration
Architekten,
Bauingenieure,
Werbeagenturen und
Visuelle Gestalter

IDC AG Luzern
Langensandstrasse 74
CH-6005 Luzern
Telefon 041 40 45 80
Fax 041 44 00 53

Beratung, Verkauf,
Schulung und
Unterstützung
von Hard-
und Software

JETZT MIT NOCH MEHR *Power* MAC+BAU®

Die Integrale Anwendung in der Baubranche.

BAUADMINISTRATION

- **Bedarfsanalyse**
 - Grobdiagnose (IPBAU), Ablaufplanung
 - Raumbuch, Ausmass, Baubeschrieb
 - Kostenschätzung nach EKG/BKP
 - Finanzierung, Mietzinsen
- **Projektierung**
 - Energiebilanz SIA 380/1
 - K-Wert nach SIA 180 und 180/1
 - Kostenvoranschlag nach EKG/BKP
 - Devisierung nach NPK 2000, BHB und Eigentext
 - Offertvergleich, Vergebung, Werkverträge
- **Realisierung**
 - Terminplanung, Protokolle
 - Baubuchhaltung, Zahlungsnachweis
 - Finanzrapport, Mehr- Minderkosten
 - Bau- und Unternehmerabrechnung
- **Nutzung**
 - Liegenschaftsverwaltung
 - Buchhaltung, Verträge
 - Budget und Abrechnung
 - Stockwerkeigentum, Wertquoten

BÜROADMINISTRATION

- **Stammdaten**
 - Objektliste, BKP, NPK, EKG
 - Adressverwaltung, Listen
 - Etiketten, Serienbriefe
- **Auftragsverwaltung**
 - Honorar Schätzung, Offerte und Vertrag
 - Stundenlisten und Rapporte
 - Auftragskarten, Budget und Kalkulation
 - Honorar- und Spesenabrechnungen
 - Debitorenlisten und Inkassowesen
 - Mehrwertsteuer Abrechnung
- **Personalwesen**
 - Arbeits-Statistik, -Verträge und Sollzeit
 - Lohn-Abrechnung und -Ausweis
 - AHV, SUVA und BVG Abrechnung
- **Buchhaltung**
 - Finanzbuchhaltung mit Kontoblätter
 - Kreditoren und Zahlungsaufträge
 - Bilanz und Erfolgsrechnung

Als Ergänzung zu MAC+BAU bieten wir Ihnen die komplette Bau-Lösung mit ArchiCAD, cumTerra und HouseMap.
Verlangen Sie unsere aktuellen Bundel-Preise!
IDC AG Luzern, Telefon 041 40 45 80



Wo die Wärme zum Problem wird:

TOSHIBA-Klimageräte

Für Büros, Computerräume, Verkaufslokale,
Keller, Käsereien, Werkstätten usw.

Ob mobiles Gerät, Wand-, Fenster-
oder Deckengerät – wir finden auch
für Sie die wirtschaftlichste Lösung!

Verlangen Sie detaillierte Unterlagen!

Krüger + Co. AG

9113 Degersheim, Tel. 071/54 54 74
Niederlassungen: Siebnen SZ, Zizers GR, Samedan GR, Dielsdorf ZH, Weggis LU, Grellingen BL,
Münsingen BE, Forel VD, Gordola TI

Senden Sie mir detaillierte Infos über
Ihr TOSHIBA-Programm:

Name: _____

Strasse: _____

PLZ/Ort: _____

senden an: Krüger + Co. AG, 9113 Degersheim SG

KRÜGER

Stellenangebote



Für unseren Ingenieurkreis II in Adliswil suchen wir nach Vereinbarung einen

dipl. Bauingenieur HTL

(Fachrichtung Strassenbau)

Aufgaben

- Planung und Projektierung von Strassen und Wegen
- öffentliche Bauleitungen und Oberbauleitungen
- administrative Aufgaben im Zusammenhang mit der Bearbeitung von Neubau-, Ausbau- und Unterhaltsprojekten
- Budgetkontrolle

Anforderungen

- abgeschlossenes Studium als Bauingenieur HTL
- gute Fachkenntnisse und praktische Erfahrung im Strassenbau
- Verhandlungsgeschick
- Teamfähigkeit
- Führerausweis der Kat. B

Wir bieten

eine abwechslungsreiche und interessante Tätigkeit in einem kleinen Team, zeitgemässe Besoldung und ausgebauter Sozialleistungen. Arbeitsort Adliswil.

Bitte senden Sie Ihre Bewerbung mit Foto und handschriftlichem Begleitbrief an das Tiefbauamt des Kantons Zürich, Personalabteilung, Walcheturm, 8090 Zürich, Telefon 01/259 30 76/77/78



An der Eidgenössischen Technischen Hochschule Zürich ist eine

Assistenzprofessur für Theorie und Geschichte der Architektur

zu besetzen.

Die Forschungstätigkeit erstreckt sich auf die Architekturtheorie und die Architekturgeschichte. Aufgabe in der Lehre ist die Mitwirkung am Diplomunterricht in Architekturtheorie und beim Nachdiplomstudiengang.

Kandidatinnen und Kandidaten haben sich neben einem abgeschlossenen Hochschulstudium in Kunstgeschichte, Architektur oder einem verwandten Gebiet über entsprechende Forschungs- und Lehrerfahrung auszuweisen, wobei ein Schwerpunkt bei Fragen der Theorie und Theoriebildung in der Architektur, vorzugsweise im Bereich der Ausbildung der Moderne, zu liegen hat.

Assistenzprofessuren dienen der Förderung des wissenschaftlichen Nachwuchses. Sie werden auf drei Jahre besetzt. Im vorliegenden Fall beträgt der Beschäftigungsgrad 50%.

Bewerbungen mit Lebenslauf, Publikationsliste und einem Verzeichnis der bearbeiteten Projekte sind **bis zum 15. August 1995 einzureichen beim Präsidenten der ETH Zürich, Prof. Dr. J. Nüesch, ETH Zentrum, 8092 Zürich**. Im Bestreben, den Frauenanteil in Lehre und Forschung zu erhöhen, fordert die ETHZ Wissenschaftlerinnen ausdrücklich zur Bewerbung auf.



Unsere Abteilung Betrieb Wasser betreut die Wassergewinnungsanlagen der Stadt Winterthur. Im Zuge der Nachfolgeplanung suchen wir den/die

Stellvertreter/in des Abteilungsleiters

Als Ing. HTL (Tiefbau oder Maschinenbau) mit einiger Berufserfahrung sowie dem Willen, sich in unser Fach einzuarbeiten, bringen Sie die Grundvoraussetzungen für diese Stelle mit.

Das Auftragsgebiet umfasst die Betriebsführung einer modernen Wasserversorgung, die Qualitätsüberwachung des Grund- und Trinkwassers, den Grundwasserschutz und die Tankkontrolle.

Das vielseitige und entwicklungsfähige Auftragsgebiet bedingt eine längere Einarbeitungszeit und entsprechende Weiterbildung.

Möchten Sie mehr wissen? Wir stehen Ihnen für weitere Auskünfte gerne zur Verfügung. Ihre Bewerbung richten Sie bitte an:

Städtische Werke Winterthur
Postfach
8402 Winterthur
Herr H. Stähelin, Tel. 052/267 61 61



Ingenieur- und Planungsbüro AG, SIA

Unsere Mandantin in **Liestal** ist ein renommiertes und erfolgreiches **Ingenieurunternehmen** in der **Nordwestschweiz**. Sie ist in **sämtlichen Geschäftsbereichen** des **Tiefbaus** und im **konstruktiven Hochbau** tätig. Im **Auftrage** suchen wir

Bau- oder Kultur-Ingenieur

mit mehrjähriger **Praxiserfahrung** in den Bereichen **Wasser, Abwasser, Strassenbau und Raumplanung**. Die Position verlangt hohe **Fachkompetenz** und entsprechendes **Engagement**, kommunikatives **Auftreten** und **Führungserfahrung**. Bei dieser **Kaderstelle** wird die Leitung eines Teams übertragen. **Mitwirken** in der **Geschäftsleitung** ist vorgesehen.

Sind Sie interessiert an dieser echten **Herausforderung**? Der beauftragte Personalberater, Herr **L. Bernet**, freut sich auf Ihre aussagekräftige **Bewerbungsunterlagen**. Oder rufen Sie an, um mehr über die verantwortungsvolle Position zu erfahren. **Diskretion** ist selbstverständlich.

OK PERSONAL SERVICE, Marktplatz 30 a,
4001 Basel, Telefon 061 261 72 82