

Objektyp: **Miscellaneous**

Zeitschrift: **Schweizer Ingenieur und Architekt**

Band (Jahr): **113 (1995)**

Heft 5

PDF erstellt am: **09.08.2024**

### **Nutzungsbedingungen**

Die ETH-Bibliothek ist Anbieterin der digitalisierten Zeitschriften. Sie besitzt keine Urheberrechte an den Inhalten der Zeitschriften. Die Rechte liegen in der Regel bei den Herausgebern. Die auf der Plattform e-periodica veröffentlichten Dokumente stehen für nicht-kommerzielle Zwecke in Lehre und Forschung sowie für die private Nutzung frei zur Verfügung. Einzelne Dateien oder Ausdrucke aus diesem Angebot können zusammen mit diesen Nutzungsbedingungen und den korrekten Herkunftsbezeichnungen weitergegeben werden. Das Veröffentlichen von Bildern in Print- und Online-Publikationen ist nur mit vorheriger Genehmigung der Rechteinhaber erlaubt. Die systematische Speicherung von Teilen des elektronischen Angebots auf anderen Servern bedarf ebenfalls des schriftlichen Einverständnisses der Rechteinhaber.

### **Haftungsausschluss**

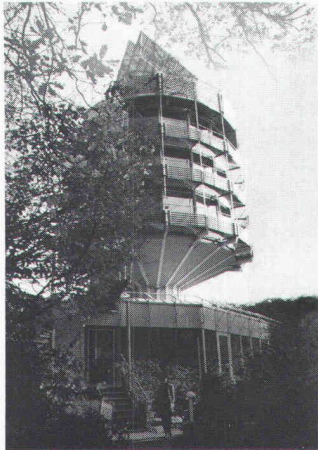
Alle Angaben erfolgen ohne Gewähr für Vollständigkeit oder Richtigkeit. Es wird keine Haftung übernommen für Schäden durch die Verwendung von Informationen aus diesem Online-Angebot oder durch das Fehlen von Informationen. Dies gilt auch für Inhalte Dritter, die über dieses Angebot zugänglich sind.

**Redaktion SI+A:**Rüdigerstrasse 11  
Postfach 630, 8021 Zürich  
Telefon 01/201 55 36  
Telefax 01/201 63 77**Herausgeber:**Verlags-AG der akademischen  
technischen Vereine**GEP-Sekretariat:**

Telefon 01/262 00 70

**ASIC-Geschäftsstelle:**

Telefon 031/382 23 22

**SIA-Generalsekretariat:**Telefon 01/283 15 15  
SIA-Normen: Tel. 01/283 15 60**Inhalt**

**Zum Titelbild: Das drehende Öko-Haus «Heliotrop» an der Swissbau 95**

Vom 7. bis zum 11. Februar findet in Basel die grösste Baumesse der Schweiz, die Swissbau, statt. Der SI+A widmet die vorliegende und die nächste Ausgabe diesem Grossanlass. Neben einer Reihe von baubezogenen Fachbeiträgen veröffentlichen wir zur Messevorbereitung eine Auswahl von Standbesprechungen. Eine der Hauptattraktionen zeigt das Titelbild dieser Ausgabe: Das an der Swissbau vollständig aufgebaute «Baumhaus» Heliotrop dreht sich nach der Sonne und fängt dabei mittels Sonnenkollektoren und Hochisolationsfenstern mehr Energie ein, als es selbst benötigt. Auch beim Baumaterial steht das Öko-Haus für die Nutzung erneuerbarer Energiequellen: Tragstruktur und Aussenhülle bestehen nämlich aus Holz.

**7.-11.2.1995**

SWISS  
BAU 95

**Messe Basel.****Standpunkt**

Paul Lüchinger

**3 Architekt und Ingenieur in verändertem Umfeld****Risiko und Sicherheit**

Thomas Egli, St. Gallen

**4 Risikountersuchung von Naturgefahren**

John van den Bremen, Basel

**7 Sicherheit bei Bauarbeiten**

Bruno Marti, Luzern

**10 Der Bodenbelag: Risiko- oder Sicherheitsfaktor?**

Frieder Wolfart, Zollikon

**12 Elektrische Haushaltgeräte: Gesamtkosten sind entscheidend****Wettbewerbe****35 Überbauung Areal Steinfabrik Zürichsee AG in Pfäffikon SZ (D)**

**42 Kantonalbank Schwyz in Einsiedeln (A). Mehrzweckhalle in Liestal BL (E). Dorfzentrum Thierachern BE (E). Laufende Wettbewerbe. Wettbewerbsausstellungen. Sporthalle Buchholz, Uster ZH (E). Überbauung «Häberlimatte», Zollikofen BE (E). Wohnüberbauung «In der Wässerli», Zürich (E)**

**Forum**

Heidi Altorfer, Zürich

**59 Steuerliche Massnahmen zur Verringerung des Bauerneuerungsdefizits**

**61 Stellungnahmen: Arbeitsgruppe der Architekten zur Qualitätssicherung. SATW und DIS zu den Fachhochschulen. Zuschriften: Altlasten. Ausstellungen: Architectural Visions for Europe**

**Mitteilungen**

**77 Forschung und Entwicklung. Aus Industrie und Wirtschaft. Ehrungen. SIA-Informationen. Veranstaltungen. Swissbau-Standbesprechungen**

**Impressum****am Schluss des Heftes****Neue Paginierung**

Bisher fanden Sie im SI+A für den Inserate- und den Textteil unterschiedliche Seitenpaginierungen. Ab heute wird nun das ganze Heft unten rechts durchnummeriert. Als Dienst für die vielen Leserinnen und Leser, die den redaktionellen Teil am Jahresende zu einem Buch binden lassen, behalten wir die über das ganze Jahr laufende Paginierung bei. Sie finden sie weiterhin am oberen rechten Seitenrand.