

Objektyp: **Advertising**

Zeitschrift: **Schweizer Ingenieur und Architekt**

Band (Jahr): **113 (1995)**

Heft 35

PDF erstellt am: **12.07.2024**

### **Nutzungsbedingungen**

Die ETH-Bibliothek ist Anbieterin der digitalisierten Zeitschriften. Sie besitzt keine Urheberrechte an den Inhalten der Zeitschriften. Die Rechte liegen in der Regel bei den Herausgebern. Die auf der Plattform e-periodica veröffentlichten Dokumente stehen für nicht-kommerzielle Zwecke in Lehre und Forschung sowie für die private Nutzung frei zur Verfügung. Einzelne Dateien oder Ausdrucke aus diesem Angebot können zusammen mit diesen Nutzungsbedingungen und den korrekten Herkunftsbezeichnungen weitergegeben werden. Das Veröffentlichen von Bildern in Print- und Online-Publikationen ist nur mit vorheriger Genehmigung der Rechteinhaber erlaubt. Die systematische Speicherung von Teilen des elektronischen Angebots auf anderen Servern bedarf ebenfalls des schriftlichen Einverständnisses der Rechteinhaber.

### **Haftungsausschluss**

Alle Angaben erfolgen ohne Gewähr für Vollständigkeit oder Richtigkeit. Es wird keine Haftung übernommen für Schäden durch die Verwendung von Informationen aus diesem Online-Angebot oder durch das Fehlen von Informationen. Dies gilt auch für Inhalte Dritter, die über dieses Angebot zugänglich sind.

# Enkadrain als Körperschallbremse

## Die multifunktionalen Eigenschaften von Enkadrain CK eröffnen neue Perspektiven.

Dass sich die Drainage-/Schalungsmatten Enkadrain CK überall als besonders effizient, wirtschaftlich und platzsparend erweisen, ist seit vielen Jahren bekannt. Forschungsergebnisse der Technischen Universität München legen den Schluss nahe, dass Enkadrain CK auch bezüglich Körperschallschutz einiges bringt. Dieser Aspekt war bei einem Neubau am Zürcher Kreuzplatz ausschlaggebend für die Wahl von Enkadrain CK.

Wir fragten den Erschütterungsspezialisten Gérard Rutishauser, dipl. Ing. ETH/SIA/SVI (Rutishauser Ingenieurbüro für Bau, Verkehr und Umwelt, Zürich):

### «Warum haben Sie in diesem Fall Enkadrain CK gewählt?»

«An dieser verkehrsintensiven Lage (Eisenbahntunnel, Tram, Forchbahn) war die Frage des Körperschallschutzes speziell zu prüfen. Aufgrund von Gesprächen mit Dr. Ing. F. Deischl von der Technischen Universität München empfahl ich Enkadrain CK, weil es dieses Problem zusammen mit den entwässerungstechnischen Aspekten am ehesten zu lösen versprach. Dr. Deischl, der als Kapazität auf diesem Gebiet gilt, hat unter Prof. Dr. Ing. J. Eisenmann statische und dynamische Belastungsversuche an Enkadrain für Brückenwiderlager durchgeführt – mit positiven Ergebnissen bezüglich Dauerstand-, Dauerschwell- und Dauervibrationsfe-

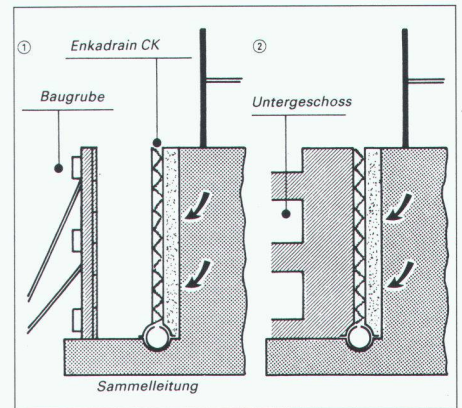
stigkeit sowie Verformungsverhalten. Der Schluss lag daher nahe, dass auch hinsichtlich Körperschallschutz keine ernstzunehmende Alternative zur dynamischen Elastizität von Enkadrain besteht.»

### Flexible Filter-, Sicker- und Schalungsmatte als ideale Lösung

Das an der Baugrubenwand befestigte Enkadrain CK besteht aus einer Spinnvlies-Filterlage aus Polyester, einer Sickerschicht aus hohlräumreichen, extrem druckfesten Polyamid-Schlingen und einer betonierdichten Schicht als verlorene Schalung.

### Ein zeit-, kosten- und platzsparendes Multitalent

Enkadrain CK hat viele Talente: hervorragende Filterleistung, hohe Ableitkapazität, Dilatation und verlorene Schalung, Wasserentspannungs- und kapillarbrechende Schicht zwischen Bau-



grund und Bodenplatte bei horizontalem Einsatz. Die Matte passt sich mühelos jedem Untergrund an, ist unverrottbar und leicht zu verarbeiten. Der Einsatz von Enkadrain CK bedeutet auch: weniger Aushub, keine Abdichtung der Aussenwand, keine Filter- und Sickerschicht, keine Baugrubenverfüllung!

### Produktprogramm und Vertrieb

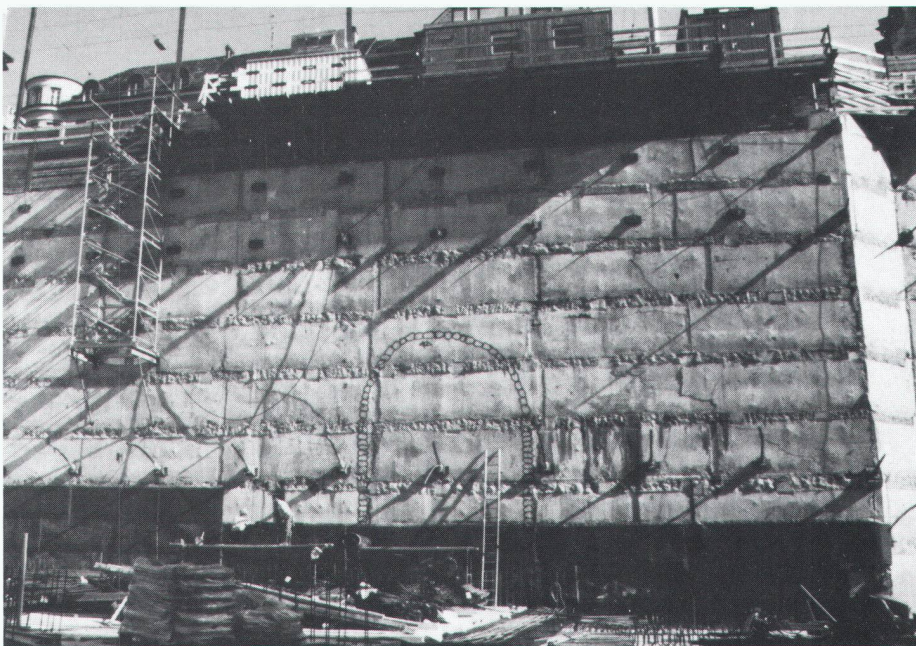
Enkadrain CK 10, 1 cm dick (vorkomprimiert), für hohe Drücke. Enkadrain CK 20, 2 cm dick, für normale Einsätze.

Im klassischen Anwendungsbereich ersetzt Enkadrain CK L die CK-Typen zu wesentlich günstigerem Preis!

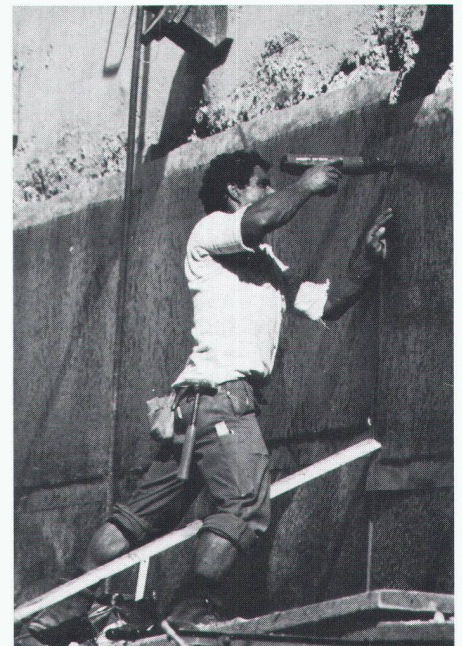
### Enkadrain: mit Qualitäts-Sicherungs-Zertifikat nach ISO 9001.

Beratung und Verkauf erfolgen durch den Enkadrain-Generalimporteur SCHOELLKOPF AG, Schaffhauserstrasse 265, 8057 Zürich, Telefon 01/312 16 16, Fax 01/312 16 26.

Enkadrain ist auch über den Baumaterialhandel erhältlich.



Enkadrain CK: begründete Zuversicht auch bezüglich Körperschallschutz bei diesem Bau am Kreuzplatz in Zürich (Sven Hotz, Generalunternehmung, Zürich)



Problemlose Verlegung von Enkadrain CK auch auf unregelmässigem Untergrund

## Stellenangebote

### **ITIN+KIPFER** *Engagiert und kompetent* Ingenieur- und Planungsbüro AG, SIA

Unsere Mandantin in **Liestal** ist ein renommiertes und erfolgreiches **Ingenieurunternehmen** in der **Nordwestschweiz**. Sie ist in **sämtlichen Geschäftsbereichen** des **Tiefbaus** und im **konstruktiven Hochbau** tätig. Im **Auftrage** suchen wir

### **Bau- oder Kultur-Ingenieur**

mit **mehrfähriger Praxiserfahrung** in den Bereichen **Wasser, Abwasser, Strassenbau und Raumplanung**. Die Position verlangt hohe **Fachkompetenz** und entsprechendes **Engagement**, kommunikatives **Auftreten** und **Führungserfahrung**. Bei dieser **Kaderstelle** wird die Leitung eines Teams übertragen. **Mitwirken** in der **Geschäftsleitung** ist vorgesehen.

Sind Sie interessiert an dieser echten **Herausforderung**? Der beauftragte Personalberater, Herr **L. Bernet**, freut sich auf Ihre aussagekräftige **Bewerbungsunterlagen**. Oder rufen Sie an, um mehr über die verantwortungsvolle Position zu erfahren. **Diskretion** ist selbstverständlich.

**OK PERSONAL SERVICE AG, Marktplatz 30 a,  
4001 Basel, Telefon 061 261 72 82**

### **ETH** ZÜRICH

An der Eidgenössischen Technischen Hochschule Zürich (ETHZ) ist eine

### **Professur für Raumordnung**

zu besetzen.

Die Aufgaben in der Lehre umfassen den Unterricht in Raumordnung im Rahmen des Nachdiplomstudiums Raumplanung sowie der Diplomstudiengänge Architektur, Kulturtechnik/Vermessung und Bauingenieurwesen. In der Forschung stehen konzeptionelle Fragen räumlicher Entwicklung im Vordergrund, schwergewichtig die Interaktion von Raumnutzung und politischem, gesellschaftlichem und wirtschaftlichem Handeln.

Kandidatinnen und Kandidaten haben sich neben einem Hochschulabschluss in Architektur, Raumplanung oder Ingenieurwesen über qualifizierte Forschungstätigkeit im Gebiet der Raumordnung und über praktische Erfahrung bei der interdisziplinären Bearbeitung von Planungsfragen auszuweisen. Vorausgesetzt wird die Bereitschaft zur Zusammenarbeit innerhalb und ausserhalb der Hochschule.

Bewerbungen mit Lebenslauf, Publikationsliste und einem Verzeichnis der bearbeiteten Projekte sind **bis zum 31. Oktober 1995 einzureichen beim Präsidenten der ETH Zürich, Prof. Dr. J. Nüesch, ETH Zentrum, CH-8092 Zürich**. Im Bestreben, den Frauenanteil in Lehre und Forschung zu erhöhen, fordert die ETHZ Wissenschaftlerinnen ausdrücklich zur Bewerbung auf.

### **Sia**

Ist die Position als

### **Leiter(in) der Kaderschule**

eines grossen, schweizerischen Berufsverbandes Ihr nächstes berufliches Ziel?

Verfügen Sie über

- ein abgeschlossenes Hochschulstudium (ETH oder Universität), vorzugsweise als Architekt ETH oder Bauingenieur ETH oder alternativ über entsprechende Erfahrung im Ausbildungsbereich?
- die Motivation, die fachbezogene und fachübergreifende Weiterbildung tatkräftig und zielstrebig weiterzuentwickeln?
- die Fähigkeit, eigene und fremde Ideen im Ausbildungsbereich kreativ, methodisch und zielorientiert umzusetzen?
- die Begabung, unterschiedliche Interessen unter einen Hut zu bringen?
- gute Kenntnisse der französischen Sprache?

Dann sind Sie möglicherweise der/die gesuchte neue, vollamtliche

### **Schulleiter(in)**

für die berufsbegleitende Weiterbildung des Schweizerischen Ingenieur- und Architekten-Vereins SIA

Ihr Verantwortungsbereich

- Leitung der fachbezogenen Weiterbildung sowie der fachübergreifenden Kaderschule FORM des SIA
- Verantwortung für die Ausschreibung, Organisation, Koordination und Durchführung von Ausbildungslehrgängen
- Umsetzen der Ideen der Entwicklergruppe in neue Kurskonzepte, Erarbeiten des Kursaufbaus und Zusammenstellung von hochqualifizierten Ausbilder-Teams
- Zuständigkeit für die Administration und das Controlling der Weiterbildung

Sind Sie interessiert? Dann rufen Sie bitte Hrn. P. Bähler für eine erste Vorabklärung an oder senden Sie ihm Ihre Bewerbungsunterlagen mit handgeschriebenem Begleitbrief. Volle Diskretion wird zugesichert.

### **RESKOM**

Peter Bähler, lic. oec., Winzerstrasse 11, 8049 Zürich, Telefon 01/342 28 10  
Unternehmens-, Führungs- und Personalberatung, Kommunikationstraining

Wir suchen per 1. Januar 1996 oder früher

## Architekt(in) und Bauingenieur(in)

Wir freuen uns über

- viel Berufserfahrung in Bau- und Immobilienfragen
  - gute Aus- und Weiterbildung (Hochschulabschluss erwünscht)
  - viel EDV-Erfahrung (Macintosh)
- selbständige Arbeitsweise, aber auch Team- und Kommunikationsfähigkeit

Wir bieten spannende Konzept-, Beratungs- und Forschungsarbeit zu Wirtschafts- und Standortfragen und räumlichen Entwicklungen, in einem 15köpfigen Team, mitten in Zürich.

Ihre Bewerbungsunterlagen senden Sie bitte bis  
15. September 1995 an

WÜEST & PARTNER Torgasse 4 8001 Zürich

## Geotechnisches Institut

Für unsere Niederlassung in Berlin suchen wir eine(n)

### dipl. Bauing./ Geotechniker(in)

mit Hochschulabschluss und mehrjähriger Erfahrung in den Fachsparten Baugrunduntersuchung, Grund- und Erdbau sowie Bodenmechanik/Erdsstatik.

Berlin und sein Umland bieten einem (einer) einsatzfreudigen und engagierten Mitarbeiter(in) eine Fülle von beruflichen Herausforderungen, die hohe Selbständigkeit und versiertes fachliches Können verlangen.

Interessenten, die Näheres über die Aufgaben und die Entwicklungsmöglichkeiten erfahren möchten und die über eine EU-Niederlassungsbewilligung verfügen, bitten wir, sich mit uns in Verbindung zu setzen.

Geotechnisches Institut AG, Dr. G. Schickor, Gartenstrasse 13, 3007 Bern, Telefon 031/389 34 14

### Etabliertes Ingenieurunternehmen

im Grossraum Bern-Mittelland hat uns beauftragt, den initiativen, akquisitionsstarken, führungs- und fachtechnisch bestens ausgewiesenen

## dipl. Bauingenieur

zu finden.

Als zukünftiges **Mitglied der Geschäftsleitung** tragen Sie die Verantwortung für den Bereich Bauingenieurwesen mit folgenden Schwerpunkten: Infrastrukturanlagen, Siedlungswasserbau, Verkehrsanlagen und Hochbau.

Verfügen Sie über einen entsprechenden Studienabschluss? Kennen Sie einen oder mehrere Bereiche aus eigener Praxis als verantwortlicher Projektleiter? Fällt es Ihnen leicht, dank Ihrer überzeugenden, offenen Persönlichkeitsstruktur und Ihrem Fachwissen neue Kunden zu finden, bestehende kompetent zu beraten sowie ein kleines – aber effizientes – Mitarbeitersteam zu führen? Entwickeln Sie gerne – gemeinsam mit Ihren GL-Kollegen – zukunftsweisende Strategien?

Sind Sie interessiert, in einem leistungsfähigen und erfolgreichen Unternehmen die Zukunft an vorderster Front massgeblich und langfristig mitzugestalten? Die Gegenleistungen sind attraktiv! Senden Sie uns Ihre persönlichen Unterlagen! Für allfällige Fragen am Telefon steht Ihnen Herr Othmar Schär gerne zur Verfügung. Wir freuen uns, Sie kennenzulernen. Diskretion ist für uns selbstverständlich!

Telefonauskünfte auch Samstag und Sonntag von 16.30 bis 17.00 Uhr.

### schär unternehmensberatung

Personal  
Kommunikation  
Organisation

Lyssachstrasse 7  
Postfach  
3401 Burgdorf

Tel. 034 23 00 33  
Fax 034 23 00 70

schär unternehmensberatung



Eidgenössische Forschungsanstalt  
für Wald, Schnee und Landschaft  
Institut fédéral de recherches sur la  
forêt, la neige et le paysage

Für ein auf drei Jahre befristetes Projekt suchen wir eine/n

### Wiss. Mitarbeiter/in

Im Rahmen eines nationalen Forschungsprojektes zum Thema **Murgänge** sollen an unserem Institut insbesondere numerische Simulationsmodelle anhand bekannter Murgangereignissen getestet werden. Dabei sollen bestehende Ansätze kritisch hinterfragt und Ueberlegungen zur Entwicklung neuer Modellansätze gemacht werden.

Wir erwarten ein abgeschlossenes Studium, vorzugsweise in den Fachgebieten Physik, Bau- oder Kulturingenieurwesen, evtl. Geologie oder Geographie, sowie Interesse an geomorphologischen/geophysikalischen Prozessen. Die Stelle erfordert ein Verständnis für die Physik von Prozessen und Interesse an der Fluidodynamik.

Der Eintritt kann sofort erfolgen. Die Stelle ist auf drei Jahre befristet. Der Arbeitsort ist Birmensdorf bei Zürich.

Ihre Bewerbung mit Photo und den üblichen Unterlagen richten Sie bitte unter der Kennziffer 116 an den Personaldienst. Für allfällige Fragen stehen Dr. D. Rickenmann, Telefon 01 - 739 24 42, oder H. Burch, Telefon 01 - 739 24 80, gerne zur Verfügung.

Eidgenössische Forschungsanstalt für Wald, Schnee und  
Landschaft, Personaldienst, Alfred Wihler  
Zürcherstrasse 111, 8903 Birmensdorf, Telefon 01-739 21 11



# Baselland

Personalamt des Kantons Basel-Landschaft

## Sie bauen für uns – wir bauen auf Sie

Die fachgerechte Erhaltung und die dauernde Betriebsbereitschaft der kantonalen Strassenanlagen sind unser Auftrag. Sie tragen mit Ihrem Wissen und Können massgeblich dazu bei, diesen Auftrag nach wirtschaftlichen und ökologischen Gesichtspunkten zu erfüllen.

Im Zuge der Nachfolgeregelung suchen wir für den **Strassenverwaltungskreis 2** des **Tiefbauamtes** auf den 1. Januar 1996 eine erfahrene Persönlichkeit als

## Bauleiterin/Bauleiter

Zu Ihren Hauptaufgaben zählen die Stellvertretung des Strassenverwalters, die Begleitung von Projekten, die Bau- und Oberbauleitung bei Korrekturen, Erneuerungen und Unterhaltsmassnahmen an Kantonsstrassen, Kunstbauten und Nebenanlagen, die Ausarbeitung von kleineren Ausbauprojekten sowie die Einsatzleitung im Winterdienst (Pikett).

Neben der Ausbildung als Bauführerin/Bauführer BSA oder als dipl. Bauleiterin/Bauleiter Tiefbau (oder gleichwertig) verfügen Sie über mehrjährige Erfahrung in Bauführung/Bauleitung. Wir erwarten ausserdem Führungsgeschick, Kenntnisse in Belags- und Betontechnologie, Gewandtheit in Wort und Schrift sowie PC-Anwenderkenntnisse. Wir bieten Ihnen ein breites Aufgabenspektrum mit weitgehender Selbständigkeit, gleitende Arbeitszeit und einen angenehmen Arbeitsplatz im neuen Werkhofgebäude des Kreises 2 in Liestal. Für weitere Auskünfte steht Ihnen Strassenverwalter Jürg Widmer, Tel. 061/925 44 00, gerne zur Verfügung.

Ihre Bewerbung mit den üblichen Unterlagen richten Sie bitte bis 2. 9. 1995 an das Kantonale Personalamt, Rheinstrasse 24, 4410 Liestal. Von Vorteil ist es (weil es Ihnen und uns die Arbeit erleichtert), wenn Sie Ihre Bewerbung auf unserem Bewerbungsbogen einreichen. Das Personalamt (Tel. 061/925 52 32) stellt Ihnen gerne einen Bewerbungsbogen zu. (Kennziffer: 95.0220)

*Das Baselbiet hat gute Stellen für gute Leute*

Wir suchen

## dipl. Architekten HTL/ETH

Projektleiter für Kaderposition.

Wir erwarten: – selbständige Entwicklung und Überwachung der Projekt-, Detail- und Ausführungsplanung inkl. Bauleitung  
– Führungsqualitäten  
– Teamgeist  
– Idealalter 30 bis 40 Jahre

Wir bieten: – der Position entsprechendes Salär  
– angenehmes Arbeitsklima  
– grössere und anspruchsvolle Bauvorhaben  
– Generalplanungen  
– CAD

Fühlen Sie sich angesprochen? Dann freuen wir uns auf Ihre handschriftliche Bewerbung, welche vertraulich behandelt wird.

Architekten Schwaar & Partner AG  
Thunstrasse 59 / am Thunplatz, 3006 Bern



BODEN ♦ WASSER ♦ LUFT  
Ingenieure  
Geologen  
Umweltspezialisten

## Wir reden nicht vom Umweltschutz – wir praktizieren ihn

Für die Bearbeitung anspruchsvoller Projekte im Bereich des **Deponie-** und **Spezialtiefbaus** suchen wir für unsere Filiale in Aarau einen

## Dipl. Bau- oder Kulturingenieur ETH,

der sich bereits einige Jahre mit **Projektierung** und **Bauleitung** in den oben genannten Fachgebieten, allenfalls im Tief- oder Strassenbau, auseinandergesetzt hat.

Wir bieten computerunterstützte Arbeitsplätze u.a. für die Devisierung, Abrechnung und Planbearbeitung.

In einem jungen und dynamischen Team führen Sie vielfältige Aufgaben mit Unterstützung erfahrener Kollegen durch. Je nach Projektstruktur und Fachkenntnissen bearbeiten Sie Ihre Projekte weitgehend in eigener Verantwortung.

Haben wir Ihr Interesse geweckt, senden Sie Ihre Bewerbungsunterlagen bis 11. Sept. 95 an untenstehende Adresse; allfällige Rückfragen können Sie an Herrn W. Stehle, Dipl. Ing., richten.

## CSD COLOMBI SCHMUTZ DORTHE AG

Schachenallee 29, 5000 Aarau, Telefon 064-24 66 22



Aarau - Bern - Kriens LU - Liestal - Porrentruy - Regensberg - Lausanne - Fribourg - Genève - Sion - Lugano - Berlin - Thurm (D) - Bad Säckingen (D) - Bois de Villers (B) - Lyon - Belfort (F)

Unser Ingenieurbüro ist seit über dreissig Jahren auf dem Gebiet der Abwassertechnik, des Siedlungswasserbaus und des Allg. Hoch- und Tiefbaus tätig.

Zur Ergänzung unseres Teams suchen wir einen jüngeren, initiativen

## Bauingenieur HTL

mit Erfahrung im **Abwassersektor**.

Wir bieten Ihnen eine vielseitige und selbständige Anstellung zur Bearbeitung interessanter Projektierungs- und Bauleitungsaufgaben.

Gerne erwarten wir Ihre Bewerbung mit den üblichen Unterlagen. Für weitere Auskünfte stehen Ihnen unsere Herren J. oder A. Benz gerne zur Verfügung.

**Franz Benz Ingenieure AG**, Mitglied SIA/ASIC,  
Bellariastrasse 7, 8002 Zürich, Telefon 01/201 43 40

## Eberhard Geologie- & Umweltberatung

Schachenallee 29  
5000 Aarau

Zur Ergänzung unseres Teams suchen wir einen innovativen, technisch versierten, einsatzfreudigen

## diplomierten Geologen

mit Berufserfahrung und selbständiger Arbeitsweise.

Unser kleines dynamisches Unternehmen ist in allen geologischen Bereichen und der Umweltberatung tätig.

Sind Sie interessiert? Wir freuen uns auf Ihre Bewerbung mit den üblichen Unterlagen. Rufen Sie für weitere Informationen unseren Herrn Dr. M. Eberhard, Telefon 064 232 707, an.

**Inserate bitte frühzeitig aufgeben!**

## Justiz-, Gemeinde- und Kirchendirektion des Kantons Bern

### Amt für Gemeinden und Raumordnung

Sie interessieren sich für die Erhaltung unserer natürlichen Lebensgrundlagen, für wohnliche Siedlungen und für eine gesunde Wirtschaft. Konflikte und Widersprüche fordern Sie heraus. Sie möchten aktiv und innovativ mithelfen, unsere Zukunft zu gestalten. Sie sind

### Raumplanerin oder Raumplaner

oder haben eine gleichwertige Ausbildung als Architekt/In, Geograph/In, Biologe/In mit Berufserfahrung in der Raumplanung. Sie sind einsatzwillig, kontaktfreudig und lieben selbstverantwortliche Arbeit im Team. Dann suchen wir Sie als



### Projektleiterin oder Projektleiter

mit Arbeitsschwerpunkt im

### Fachbereich Siedlung

für die Abteilung Kantonsplanung. In dieser Funktion betreuen Sie vorab Planungs- und Realisierungsprojekte von kantonaler Bedeutung. Sie arbeiten mit Verwaltungsstellen von Bund und Kanton, mit Gemeinden, Regionen, Organisationen und Privaten zusammen und beraten diese in Fragen Ihres Fachbereichs.

Bewerberinnen sind besonders erwünscht. Sprachen: D und F.

Stellenantritt sofort oder nach Vereinbarung. Arbeitsort ist Bern. Auskunft erteilt Herr Peter Rytz, Telefon 031/633 32 45.

Die üblichen Bewerbungsunterlagen erwarten wir bis spätestens 31. August 1995 an folgende Adresse:

**Amt für Gemeinden und Raumordnung, Abteilung Kantonsplanung, Reiterstrasse 11, 3011 Bern.**



# Baselland

Personalamt des Kantons Basel-Landschaft

### Hochbauamt

Als öffentlicher Dienstleistungsbetrieb ist das Hochbauamt in Liestal für die Planung, Realisierung und den Unterhalt sämtlicher kantonaler Hochbauten zuständig.

Wir suchen für das Team der Planungs- und Projektierungsabteilung per 1. Januar 1996 oder nach Vereinbarung eine/n engagierte/n

### dipl. Architektin / dipl. Architekten

Welche Aufgaben warten auf Sie?

- Erstellen von Baukonzepten und Projektstudien für kantonale Bauvorhaben
- Bauherrenvertretung in den Planungsphasen von Neubau-, Umbau- und Sanierungsvorhaben
- Erarbeiten, Verfassen und Vertreten von Entscheidungsgrundlagen und Berichten
- Gestalterische Begleitung von Bauvorhaben in der Ausführungsphase
- Mitarbeit in Fachgruppen und Wettbewerbsgremien

Was erwarten wir von Ihnen?

- Hochschul-Studienabschluss oder gleichwertige Aus- und Weiterbildung
- Einige Jahre Praxiserfahrung in allen einschlägigen Gebieten des Hochbaues
- Fähigkeit zu Teamarbeit und interdisziplinärem, kostenbewusstem Denken
- Führungserfahrung und Verhandlungsgeschick
- Gewandtheit im mündlichen und schriftlichen Ausdruck

Falls Sie dieses faszinierende und anspruchsvolle Tätigkeitsfeld anspricht, steht Ihnen Frau Roya Blaser, Leiterin Planung und Projektierung, Telefon 061/925 54 43, gerne für weitere Informationen zur Verfügung.

Bewerbungen von Frauen sind erwünscht.

Ihre Bewerbung mit den üblichen Unterlagen richten Sie bitte bis 2. 9. 1995 an das Kantonale Personalamt, Rheinstrasse 24, 4410 Liestal. Von Vorteil ist es (weil es Ihnen und uns die Arbeit erleichtert), wenn Sie Ihre Bewerbung auf unserem Bewerbungsbogen einreichen. Das Personalamt (Tel. 061/925 52 32) stellt Ihnen gerne einen Bewerbungsbogen zu. (Kennziffer: 95.0221)

*Das Baselland  
hat gute Stellen  
für gute Leute*

# Stellen Sie sich vor, Sie haben ein gutes

Wenn's um Inserate geht, ist professionelle Unterstützung angezeigt.

# Produkt - und keiner weiss davon.

Die IVA - Ihre engagierte Anzeigen-Verkaufsspezialistin seit 50 Jahren.



IVA AG für internationale Werbung,  
Geschäftssitz: Mühlebachstrasse 43, 8032 Zürich, Tel. 01/251 24 50, Fax 251 27 41  
Filialen: Pré-du-Marché 23, 1004 Lausanne, Tel. 021/647 72 72, Fax 647 02 80  
Via Pico 28, 6906 Lugano-Cassarate, Tel. 091/52 66 84, Fax 52 45 65

## Stellengesuche

### Dipl. Architekt HTL

35, mit äusserst fundierter Berufserfahrung und breiten EDV-Kenntnissen (CAD und Bauadministration System Messerli, Textverarbeitung etc.) würde gerne Sie oder ein Team ergänzen.

Ich suche eine verantwortungsvolle, ausbaufähige Stelle im Raum Zürich oder Aargau.

Ihre Kontaktnahme ist erbeten unter Chiffre SIA 39934 an IVA AG, Postfach, 8032 Zürich.

### Dipl. Bauingenieur SIA

Mit langjähriger Erfahrung im konstruktiven Ingenieurbau (Stahl- und Industriebau, Brückenbau und Grundbau) im In- und Ausland, in ungekündigter Kaderstellung, sucht anspruchsvolle Führungsposition.

Offerten unter Chiffre SIA 26025 an IVA AG, Postfach, 8032 Zürich.

### HOCHBAUZEICHNERIN

mit mehrjähriger Berufserfahrung von der Planung bis zur Bauabrechnung (ohne Bauführung), CAD-Kenntnissen (AUTO-CAD) und Büroausbildung, in ungekündigter Stellung, sucht eine neue vielseitige Tätigkeit in einem kleineren Architekturbüro (Chur, Churer Rheintal, Nord/Westschweiz bevorzugt).

Chiffre: SIA 39387 an IVA AG, Postfach, 8032 Zürich.

## Diverses

### Beteiligung an Wohn- und Gewerbeüberbauung

Gesucht werden Interessenten, die sich an der Planung und am Bau einer Wohn- und Gewerbeüberbauung beteiligen möchten.

Die Parzelle liegt in der Kernzone und hat eine Grösse von 55,45 Aren.

Schriftliche Unterlagen können bezogen werden bei der Gemeindekanzlei (Tel. 064/56 11 21).

Bewerbungen sind zu richten an:  
Planungskommission Othmarsingen  
Gemeindekanzlei  
5504 Othmarsingen

### Regionalspital Biel

### Präqualifikation von Architekturbüros für Planungsauftrag

Mit dem im Jahre 1993 in Betrieb genommenen Neubau Behandlungstrakt Süd wurde eine wesentliche Erweiterung des Regionalspitals abgeschlossen. Die Altbauten waren von der erwähnten Baumassnahme nur geringfügig betroffen. Sie müssen im Rahmen von umfassenden Sanierungen und Umbauten an die künftigen Bedürfnisse des Betriebes angepasst werden.

Die künftigen Erfordernisse des Regionalspitals Biel wurden im Rahmen einer Studie erarbeitet. Diese umfasst die Beschreibung der einzelnen Betriebsstellen mit den Aufgaben, den Leistungen und den räumlichen und betrieblichen Mängeln sowie ein Soll-Raumprogramm.

### Das Regionalspital Biel beabsichtigt, eine Machbarkeitsstudie (Baustudie) erarbeiten zu lassen.

Die Machbarkeitsstudie umfasst im wesentlichen:

- die Aufnahme und Beurteilung des Bauzustandes der bestehenden Gebäude,
- eine Arealnutzungsstudie, aus der die Bebauungsmöglichkeiten des Areals hervorgehen und
- die eigentliche Machbarkeitsstudie.

Mit ihr soll aufgezeigt werden, wie das Soll-Raumprogramm in den bestehenden Gebäuden oder in eventuellen Ergänzungsbauten, unter Optimierung des Spitalbetriebes, untergebracht werden kann und wie die baulichen Massnahmen etappenweise, unter Berücksichtigung des laufenden Betriebes, realisiert werden können.

- Die Machbarkeitsstudie ist ab Sommer 96 zu bearbeiten.

Die Auswahl der Architekten erfolgt im Rahmen einer Präqualifikation. Architekturbüros oder Architektengemeinschaften mit Sitz im Kanton Bern und mit Erfahrung in der Spitalbauplanung, die an der Lösung der beschriebenen Aufgabe Interesse haben, können die Unterlagen zur Präqualifikation schriftlich, eingeschrieben bis am 31.8.95 anfordern bei:

Regionalspital Biel  
J.-F. Bürki  
Chef der Abt. Technik und Sicherheit  
Vogelsang 84  
2502 Biel

### Freischaffender Architekt HTL/CAD-Spezialist

mit mehrjähriger Berufserfahrung, übernimmt sämtliche Bauaufgaben, Deviationen, Projekt- und Bauleitungen oder Zeichnungsarbeiten für Firmen und Büros in freier Mitarbeit oder temporärer Anstellung zu günstigen Konditionen.

Angebote unter Chiffre SIA 39416 an IVA AG, Postfach, 8032 Zürich

*Wir empfehlen, den Offerten auf Stellenangebote keine Originalzeugnisse beizulegen.*

## Vorwärtskommen

**Langfristige Wachstumsziele werden nicht ohne Werbung erreicht. Inserate im «Schweizer Ingenieur und Architekt» bilden die Vorhut für die Marktpräsenz von morgen.**



## Kupfer macht Spaß

Die Verarbeitung von Kupfer an Dach und Fassade ist nach wie vor verbunden mit hohen handwerklichen Ansprüchen. Für die Beteiligten bedeutet das Anreiz und Verpflichtung zugleich. Darüber hinaus macht die Arbeit mit Kupfer Sinn. Denn es gibt kaum einen anderen Werkstoff, der unter den heutigen Umweltbedingungen so korrosionsbeständig ist wie Kupfer. Deshalb macht Kupfer den meisten Handwerkern Spaß. Zu recht, wie wir meinen.

Gefördert von der ICA, International Copper Association Ltd. New York/London



- Ich / wir möchten gerne weitere Informationen.
- Bitte rufen Sie mich an.

Informationsdienst  
Kupfer für Dach und Wand  
Thurgauerstr. 76  
CH-8050 Zürich

SIA

# Wer macht was?

## Abdichtungen

Starr im Dünnschichtverfahren

BAUSCHUTZ AG RASCOR-Systemtechnik  
Bergstr. 34, 8902 Urdorf, Tel. 01/735 15 35  
Fax 01/735 15 36  
Filiale Grösch-Seeewis:  
Tel. 081/52 31 41, Fax 081/52 31 78

BUERGI TIEFBAU AG, 6410 Goldau,  
RASCOR-Systemtechnik, Gotthardstrasse 10,  
Tel. 041/82 34 10, Fax 041/82 48 81  
Filiale 6454 Flüelen: Tel. 044/3 02 10

KRATTIGER AG, RASCOR-Systemtechnik,  
Hardstrasse 50, 4132 Muttentz,  
Tel. 061/461 51 00, Fax 061/461 52 47

RENECO AG, Wiesackerstrasse 89  
8105 Regensdorf, Tel. 01/842 33 55  
Fax 01/840 36 08

## Akustik

IMHOF AKUSTIK AG  
Ingenieurbüro für Akustik  
9043 Trogen, Tel. 071/94 31 11  
4242 Lauten, Tel. 061/761 21 51

## Akustikputz/ Feuchtraumschutz

MANI + LIECHTI AG  
LIMAS® Systeme für die Bauphysik und  
Raumakustik  
Wassergasse 14, 4573 Lohn  
Tel. 065/47 22 11, Fax 065/47 22 64

## Altlasten

ALTEC AG  
Umweltberatung, Hardstrasse 20,  
8303 Bassersdorf, Tel./Fax 01/837 06 60

CSD COLOMBI SCHMUTZ DORTHE AG  
3007 Bern, Tel. 031/382 30 10  
5000 Aarau, Tel. 064/24 66 22  
4410 Liestal, Tel. 061/921 24 28  
6010 Kriens, Tel. 041/41 16 07  
2900 Porrentruy, Tel. 066/66 58 58  
8158 Regensberg, Tel. 01/854 04 24

CSD INGÉNIEURS CONSEILS SA  
1052 Le Monts-Lausanne, 021/647 12 41  
1763 Granges-Paccot, Tel. 037/26 86 86  
1950 Sion, Tel. 027/22 60 76  
1201 Genève, Tel. 022/340 04 04

ELEKTROWATT  
INGENIEURUNTERNEHMUNG AG,  
8034 Zürich, Tel. 01/385 33 22,  
Fax 01/385 29 80

GEOTEST AG (s. Geologie – Geotechnik –  
Geophysik)

GEOPROTECT GmbH, 8700 Küsnacht  
Weinmangasse 44, Tel. 01/911 03 02

## Altlasten/XRD-Mineral- analysen

Dr. U.P. Büchi und E.R. Müller AG  
Beratende Geologen SIA/ASIC  
8105 Regensdorf,  
Tel. 01/870 01 50

## Analytisches Labor

IMP Bauteil AG (s. Sekundärbaustoffe)

## Architektenservice

Entwurf, CAD-Pläne, Ausführung, ATELIER  
ARCH+, Markus von Ah, 6052 Hergiswil,  
Tel. 041/95 30 93, Fax 041/95 10 86

## Architekturmodelle

BEATRICE BROCKER Modellbau  
9000 St.Gallen, Tel. 071/24 75 33

LÜCHINGER Modellbau mit CAD,  
9113 Degersheim, Tel. 071/54 15 22

OEHLRI+FRICKER, Modellbau AG,  
Klosbachstrasse 123, 8032 Zürich,  
Tel. 01/261 92 67, Fax 01/262 43 89

SCHALK MODELLBAU AG  
8050 Zürich, Tel. 01/302 64 11  
5512 Wohlenschwil, Tel. 056/91 37 37

SCHNÜRIGER Modellbau, 8953 Dietikon  
Überlandstr. 16, Tel. 01/740 27 57

WASSMANN AG, MODELL + PROTOTYPEN  
5102 Rapperswil, Tel. 064/47 37 77  
5200 Brugg, Tel. 056/32 24 22  
5734 Reinach, Tel. 064/73 10 19

MODELLBAU ZABOROWSKY  
Inhaber D. Raffainer  
Neumarkt 10, 8001 Zürich, 01/252 22 16

## Architektur-Visualisierung

MATHYS – AGV, Technopark Zürich  
Tel. 01/445 17 55, Fax 01/445 17 56  
Visualisierung – Simulation – Animation  
3rd DIMENSION, 6300 Zug  
Tel./Fax 042 23 17 81  
Computersimulationen – Modellbau –  
Video

## Asbestentfernung Altlastensanierung

RAG REICHENBERGER AG, 6038 Gisikon  
Reuss-Strasse 9, Tel. 041/91 02 22

## Bauberatung, Bautenerhal- tung, Qualitätssicherung

CONCRETAG  
Unabhängige Ingenieure und Architekten  
Schaffhauserstrasse 473, 8052 Zürich,  
Tel. 01/302 11 33, Fax 01/302 12 50

## Baugrunduntersuchungen

BBL Baulaboratorium AG  
4132 Muttentz/Basel, Tel. 061/61 33 14

CSD AG (siehe Altlasten)

GEOPROTECT GmbH, 8700 Küsnacht  
Weinmangasse 44, Tel. 01/911 03 02

GEOTEST AG  
(s. Geologie – Geotechnik – Geophysik)

K + S KIEFER + STUDER AG  
Geotechniker SIA/ASIC, 4153 Reinach BL,  
Tel. 061/711 94 76, Fax 061/711 96 34

## Bauinspektion

ELEKTROWATT  
INGENIEURUNTERNEHMUNG AG  
8034 Zürich  
Tel. 01/385 28 24, Fax 01/385 26 60

## Bauleitung

GIGER & CANONICA, Bauleitungen  
Büro Zürich: Wehntalerstrasse 416  
8046 Zürich, Tel. 01/372 16 14  
Büro Sulgen: Schulstr. 11/Postfach 108  
8583 Sulgen, Tel. 072/42 32 85

## Bauliche Erneuerung Materialtechnologie Bauwerkssicherheit

KWH Bautechnologen AG  
Ingenieure für Bauwerksinstandsetzung  
Technopark Zürich, Tel. 01 445 19 19

WOLFSEHER UND PARTNER AG  
Beratende Bauingenieure und Materialtech-  
nologen Technologie-Zentrum  
Webereistr. 68, 8134 Adliswil  
Tel. 01/709 15 15, Fax 01/709 15 50  
Büros Zürich, Bern, Basel, Baar

## Bauphysik

KOPITSIS BAUPHYSIK  
M. Sc. dipl. Bauphysiker SIA  
5610 Wohlen, Tel. 057/22 55 15

## Bauschäden und Expertisen

LPM Baustoffprüfinstitut  
Tannenweg 10, 5712 Beinwil am See  
Tel. 064/71 55 64, Fax 064/71 55 55

TFB, Lindenstrasse 10,  
5103 Wildegg, Tel. 064/57 72 72,  
Fax 064/53 16 27

## Bauthermographie/nL50- und Luftdichtigkeits- messungen

Bestandesaufnahmen, Kontrollen, Ortung  
von Luftleckstellen, GLOMET AG, Horgen  
Tel. 01/725 75 76, Fax 01/725 75 14

## Bautrocknung/Winterbau- heizung

ROTH-KIPPE AG, 8055 Zürich  
Gutstrasse 12, Tel. 01/461 11 55

## Bauwerksdynamik, Schwin- gungen, Erschütterungen, Erdbebeningenieurwesen

ELEKTROWATT INGENIEURUNTERNEH-  
MUNG AG, 8034 Zürich  
Bellerivestrasse 36, Dr. M. Wieland  
Tel. 01/385 28 62, Fax 01/385 30 22



# Wer macht was?

## Beschichtungstechnik/ Hartbodensanierung COTTO-MARMOR- GRANIT-TERAZZO-ETC.

TERRACOTTA, 7013 Domat/Ems  
Tel. 081/36 30 42, Natel 077/82 38 88

## Betonlabor

IMP Baustest AG, Inst. für Mat.-Prüfung  
Mittelgäuser, 205, 4617 Gunzgen SO  
Tel. 062/46 50 46, Fax 062/46 19 31  
TFB, Lindenstrasse 10, 5103 Wildegg  
Tel. 064/57 72 72, Fax 064/53 16 27  
VERSUCHSSTOLLEN HAGERBACH AG  
7320 Sargans, Tel. 081/725 31 71  
Fax 081/725 31 10

## Betonbohren/Betonfräsen

MARCO DÄTWYLER AG, Niedererlinsbach,  
Tel. 064/34 34 64  
W+W AG, Reinach BL, Tel. 061/712 12 25  
SPALTENSTEIN HOCH + TIEFBAU AG  
Schaffhauserstrasse 372, 8050 Zürich  
Tel. 01/316 11 11

## Beton- und Naturstein- Untersuchungen

GEOTEST AG  
(s. Geologie – Geotechnik – Geophysik)  
LPM Baustoffprüfinstitut  
(s. Materialprüfung)

## Betonsanierungen

AG Heiner. HATT-HALLER,  
AG Conrad Zschokke, 8055 Zürich,  
Tel. 01/456 21 11  
RENECO AG, Wiesackerstrasse 89  
8105 Regensdorf, Tel. 01/842 33 55  
Fax 01/840 36 08  
WIPF AG, Bauunternehmung,  
Eggsteinstrasse 12, 5630 Muri AG  
Tel. 057/44 11 72  
SPALTENSTEIN HOCH + TIEFBAU AG  
Schaffhauserstrasse 372, 8050 Zürich  
Tel. 01/316 11 11

## Blockheizkraftwerke

SAURER THERMOTECHNIK AG,  
9320 Arbon  
Tel. 071/46 92 12, Fax 071/46 67 05

## Brandabschottungen

RAG REICHENBERGER AG, 6038 Gisikon  
Reuss-Strasse 9, Tel. 041/91 02 22

## Brandschutzdämmungen

SCHNEIDER DÄMMTECHNIK AG  
8401 Winterthur, Im Hölderli 26  
Tel. 052/235 21 21, Fax 052/232 68 14

## Brandschutzpläne

GEILINGER AG,  
Brandsicheres Planen und Bauen  
Schützenmattstrasse, 8180 Bülach  
Tel. 01/872 79 29, Fax 01/872 79 60

## Bühnenbau/Theatertechnik

Projektierung, Ausführung und Service von  
kompletten Bühneneinrichtungen  
EBERHARD BUEHNEN AG, Postfach 112,  
8872 Weesen, Tel. 058/43 17 18,  
Fax 058/43 17 81

## Bühnen- u. Theaterplanungen

Bühnentechnik – Licht – Elektroakustik –  
Möbiliar, NEUTRALE Beratung – Planung –  
Devisierung und Fachbauleitung  
Planungsteam THEATECH  
8863 Buttikon SZ, Tel./Fax 055/67 23 09

## Bau-Informatik für das Ingenieurbüro

Grösstes professionelles Softwareangebot  
• Statik • Grundbau • Devisierung • Bahn-,  
Strassenbau • Gas- und Wasserversorgung  
• CAD  
INGWARE GmbH, Bau-Informatik,  
Seestrasse 78, 8703 Erlenbach,  
Tel. 01/910 34 34, Fax 01/910 34 35

## CAD ALLPLAN/ALLPLOT, CAD CADICS, CUBUS Sta- tik, Bauadministration

Branchenspezifische Gesamtlösungen für  
Architekten, Bauingenieure, Strassenbauer  
und Gebäudeverwalter, FIDES Informatik,  
8004 Zürich, Tel. 01/298 66 31,  
Fax 01/298 68 88, 2501 Biel/Bienne,  
Tel. 032/23 77 11, Fax 032/22 14 55

## CADD POINT LINE

Das komplette Schweizer 3D-CAD auf PC  
für Architektur und Innenarchitektur. Be-  
währt (seit 1983) • einfach zu lernen •  
preisünstig  
POINT LINE AG, 5402 Baden,  
Tel. 056/20 14 60, Fax 056/22 13 61

## CAD

RasterCAD GTX, die intelligente Lösung,  
um bestehende Zeichnungen mit CAD zu  
bearbeiten. Scannen, Vektorisieren,  
Archivieren. Plottservice per Disketten/  
Modem. Beratung. ASCAD AG,  
3550 Langnau  
Tel. 035/2 56 57, Fax 035/2 59 48

## CAD/Bauadministration auf Apple Macintosh – ArchiCAD – MAC + BAU

ArchiCAD/MAC +BAU für integrale Bauplan-  
ung. Gerne beraten wir Sie unverbindlich.  
IDC AG, L. Desserich  
Langensandstrasse 74, 6005 Luzern  
Tel. 041/40 45 80, Fax 041/44 00 53

## CAD und Bauadministration für das Bauwesen

Vom einfachen Devisierungsmodul bis zur  
Elementmethode mit Verbindung zum CAD  
HEINIGER & PARTNER AG  
8620 Wetzikon, Hofstrasse 96A  
Tel. 01/932 11 31

## CAD-Bauplanung

«Erstellen von Bauplänen»  
MH PLANUNG, 8902 Urdorf  
Tel. 01/734 52 94, Fax 01/734 53 13

## CAD- und Baustatik- software

CAD-Programm für Ingenieure und Archi-  
tekte. Bibliotheken für Stahlbau, Vorfabri-  
kation u. Architektur. Generierung u. Stahl-  
und Netzlisten. Statikprogramme: ebene u.  
räumliche Stab- u. Fachwerke, Platten +  
Scheiben mit finiten Elementen, Stahl-,  
Holz-, Grundbau, TWO, TWP...  
WULF SEELE ING. SIA,  
2544 Bettlach  
Tel. 065/55 21 43, Fax 065/55 17 33

## CAD für Ingenieure mit STRATIS und RIBTEC

WIESER BAUINFORMATIK AG  
Rorschacherstr. 21, 9000 St. Gallen  
Tel. 071/25 84 54, Fax 071/25 11 95  
Branchenspezifische Lösungen für Hoch-  
und Tiefbau

## CAD PARAGON

• Professionelle CAD-Software für Architek-  
ten auf der Basis des weltbekannten CAD  
METO/30 von HP • bedienerfreundlich •  
• lauffähig auf Workstation (HP-UX) oder PC  
(Dos-Windows) • Ihr CAD-Werkzeug für  
die individuelle Projekt- und Werkplanung  
• unverbindliche Vorführung

KASPAR HUBER, Architekt HTL,  
Zürichstrasse 40, 8184 Bachenbülach,  
Tel. 01/860 83 83, Fax 01/861 19 34

## CAD Speedikon

Das integrierte CAD-System für die Bau-  
branche mit über 1200 installierten Arbeits-  
plätzen in der Schweiz. Gesamtlösungen  
im Bereich: Architektur, Ingenieurwesen,  
Facility Management, Haustechnik  
WALDER & TRÜEB INFORMATIK AG,  
Tannackerstrasse 2, 3073 Gümligen,  
Tel. 031/951 21 24, Fax 031/951 81 06

## CAD/Spezialmessungen/ Photogrammetrie

Photorealistische Darstellung von Projekten  
(Visualisierungen)  
Beratung für geographische Information-  
systeme  
Scannen von Vorlagen jeglicher Art bis A0  
Luftbildphotogrammetrie zur Beschaffung  
von Plangrundlagen, Geländemodelle,  
Überwachung, Planung, Kiesabbau  
Luftbilder für die Uferschutzplanung, GEP  
Architektur-Photogrammetrie, Deformations-  
messungen  
GPS (Satellitenvermessung),  
Tunnelvermessungen,  
GRUNDER INGENIEURE AG,  
3415 Hasle-Rüegsau, Tel. 034/61 17 61

## CAD/STATIK/EDV für Bauingenieure

Programmsystem CAESAR, vollständige  
EDV-Lösungen für das ganze Bauingenieur-  
büro.  
RONY DAHINDEN Ingenieur + Software AG,  
8370 Sirnach, Tel. 073/26 39 22

## CAD STAR

Zukunftssichere integrierte Lösungen für  
ARCHITEKTUR, KARTOGRAPHIE, GIS und  
FACILITY MANAGEMENT.  
Unsere Referenzliste spricht für sich.  
AIA GmbH, Freiestr. 8, 8500 Frauenfeld  
Tel. 054/722 47 27, Fax 054/722 47 07

## CAD vom Architekten

VIFIAN + ZUBERBÜHLER AG, Architekturbüro,  
8904 Aesch, Tel. 01/737 38 11,  
Marktleader mit AutoCAD • Einfach erlern-  
bar • Stark im Entwurf • Effizient für Pro-  
jekt/Werkpläne und Ausmass • Unverbind-  
liche Vorführung

## cadwork

CAD für Bauingenieure und Architekten  
cadwork informatik AG, 4051 Basel,  
Tel. 061/271 92 80, Fax 061/271 45 80

## MesserliCAD/CAE MesserliBAUAD MesserliEKP

Branchenspezifische Software für Architek-  
ten und Haustechnik. Integrales CAD/CAE.  
Bauadministration. Devisierung und Ele-  
mentkostenplanung unter MS-Windows mit  
Verknüpfung zum MesserliCAD. Ihr EDV-  
Partner im Bauwesen mit über 4500 Instal-  
lationen IN DER SCHWEIZ.  
ROLAND MESSERLI AG INFORMATIK,  
8957 Spreitenbach  
Tel. 056/70 12 55, Fax 056/71 61 73  
3011 Bern  
Tel. 031/372 19 14, Fax 031/372 12 13

## Cheminée-Einsätze/ Cheminée-Öfen

RÜEGG CHEMINÉE AG  
Schwächenmos 4, 8126 Zumikon,  
Tel. 01/919 82 82,  
Fax 01/919 82 90

## Devisierung

GIGER & CANONICA, Bauleitungen  
Büro Zürich: Wehntalerstrasse 41a  
8046 Zürich, Tel. 01/372 16 14  
Büro Sulgen: Schulstr. 11/Postfach 108  
8583 Sulgen, Tel. 072/42 32 85

## Entfeuchtung/Entfeuchter

ROTH-KIPPE AG, 8055 Zürich  
Gutstrasse 12, Tel. 01/461 11 55

## Erschütterungen/Lärm/ Dynamik

CSD AG (siehe Alllasten)  
GEOTEST AG (s. Geologie – Geotechnik –  
Geophysik)

Messungen, Gutachten, Schutzmassnahmen.  
RUTISHÄUSER Ingenieurbüro für Bau, Ver-  
kehr und Umwelt, 8008 Zürich, Drahtzug-  
strasse 15, Tel. 01/422 50 66,  
Fax 01/422 37 25

## Erschütterungen/Messungen

EXPLOSV CONSULT AG  
8492 Wila, Tel. 052/45 17 78,  
Fax 052/45 20 55

K+S P. KIEFER + R. STUDER AG  
Geotechniker SIA/ASIC, 4153 Reinach BL,  
Tel. 061/711 94 76, Fax 061/711 96 34

## Erschütterungs-Messgeräte

WALESCH ELECTRONIC, Gestenrietstrasse  
2, 8307 Effretikon, Tel. 052/32 62 66,  
Fax 052/32 26 44

## Fassadenplanung

Metallbau-Planung J.F. MEYER AG  
6006 Luzern, Würzenbachstr. 17  
Tel. 041/31 20 88, Fax 041/31 76 69  
STADELMANN UND PARTNER AG  
Ackerstr. 43, 8610 Uster,  
Tel. 01/941 09 97, Fax. 01/941 09 96

## Fassadenvermessung/ berührungslose Präzisions- vermessungen

STRAUB AG, Ingenieurbüro, Wiesental-  
strasse 83, 7000 Chur, Tel. 081 27 47  
77, Fax 081 27 15 81

## Felslabor

VERSUCHSSTOLLEN HAGERBACH AG  
7320 Sargans, Tel. 081/725 31 71  
Fax 081/725 31 10

## Frischbetonkontrollen

IMP Baustest AG (s. Betonlabor)  
LPM Baustoffprüfinstitut  
(s. Materialprüfung)  
TFB, Lindenstrasse 10, 5103 Wildegg  
Tel. 064/57 72 72, Fax 064/53 16 27

## Gebäudesimulation

Produkteneutrale Simulation des thermi-  
schen und energetischen Verhaltens eines  
Gebäudes mittels DOE 2.  
STRAHM AG, Planungsbüro für Heizungs-  
und Lüftungstechnik, Bolligenstrasse 94,  
3065 Bolligen, Tel. 031/921 67 47  
Dynamische Gebäudesimulation mit Aus-  
sagen über Temperaturen, Heiz- und Kühl-  
lasten, Energieverbrauch, Komfort usw. mit  
DOE-2 oder Helios. Lichtberechnungen.  
Bedarfsnachweise  
sec SULZER ENERGIECONSULTING AG,  
Postfach 8401 Winterthur, 052 262 84 40

## Geologie – Geotechnik – Geophysik

CSD AG (siehe Alllasten)  
GEOTEST AG  
3052 Zollikofen, Tel. 031/911 01 82  
9008 St. Gallen, Tel. 071/24 87 10  
6048 Horw LU, Tel. 041/47 10 24  
8955 Otwil a.L., 4587 Aetlingen SO  
1700 Fribourg, 1033 Chesaux-s./L.  
1915 Chamoson VS

## Grundbautechnik

RL TERRAPROJECT AG ZUG  
6300 Zug, Tel. 042/31 44 47

## Holzbeiz- und Lackierarbeiten

AMSTUTZ & SAHLI AG, 8032 Zürich,  
Chem. Holzbeizelei und Spritzwerk,  
Hofackerstrasse 11a,  
Tel. 01/381 50 40, Fax 01/422 14 36

## Holzschutzmittel/Lasuren

Dr. R. MAAG AG, 8157 Dielsdorf  
Tel. 01/855 11 11, Fax 01/853 13 32  
Verlangen Sie unsere Unterlagen!

## Injektionen

BAUSCHUTZ AG RASCOR-Systemtechnik  
Begrstr. 34, 8902 Urdorf, Tel. 01/735 15 35  
Fax 01/735 15 36  
Filiale Grisch-Seeewis:  
Tel. 081/52 31 41, Fax 081/52 31 78  
BUERGI TIEFBAU AG, 6410 Goldau,  
RASCOR-Systemtechnik, Gotthardstrasse 10,  
Tel. 041/82 34 10, Fax 041/82 48 81  
Filiale 6454 Flüelen: Tel. 044/3 02 10

AG Heiner. HATT-HALLER,  
AG Conrad Zschokke, 8055 Zürich,  
Tel. 01/456 21 11

KRATTIGER AG, RASCOR-Systemtechnik,  
Hardstrasse 50, 4132 Muttenz,  
Tel. 061/461 51 00, Fax 061/461 52 47

RENECO AG, Wiesackerstrasse 89  
8105 Regensdorf, Tel. 01/842 33 55  
Fax 01/840 36 08

SPALTENSTEIN HOCH + TIEFBAU AG  
Schaffhauserstrasse 372, 8050 Zürich  
Tel. 01/316 11 11

## Isolierungen

SCHNEIDER DÄMMTECHNIK AG  
8401 Winterthur, Im Hölderli 26  
Tel. 052/235 21 21, Fax 052/232 68 14

## Kanal- und Leitungs- sanierung

AG Heiner. HATT-HALLER,  
8055 Zürich, Tel. 01/456 21 41

## Kanal-Sanierungen

KÄPPEL, Bautenschutz & Umwelttechnik AG  
6440 Brunnen,  
Tel. 043 31 63 64, Fax 043 31 63 66  
SIKA Robotics AG,  
Rohr-Sanierungs-Service, 8627 Grüningen  
Tel. 01/935 27 82, Fax 01/935 30 23  
Effiziente Kanalisations-Rohrnetzsanierung  
mit dem «SikaRobot» ®-System; ohne Auf-  
grabungen; in Röhren v. 150-900 mm  
Durchmesser. Hausanschlüsse und Haus-  
innenleitungen abdichten und sanieren mit  
dem «SikaRoboliner ®10»-Verfahren

# Wer macht was?

## Klebebewehrungen

BAUSCHUTZ AG, RASCOR-Systemtechnik,  
Bergstrasse 34, 8902 Urdorf,  
Tel. 01/735 15 35, Fax 01/735 15 36  
Filiale Grüsich-Seewis:  
Tel. 081/52 31 41, Fax 081/52 31 78

BUERGI TIEFBAU AG, 6410 Goldau,  
RASCOR-Systemtechnik, Gotthardstrasse 10,  
Tel. 041/82 34 10, Fax 041/82 48 81  
Filiale 6454 Flüelen: Tel. 044/3 02 10

AG Heinr. HATT-HALLER,  
AG Conrad Zschokke, 8055 Zürich,  
Tel. 01/456 21 11

KRATTIGER AG, RASCOR-Systemtechnik,  
Hardstrasse 50, 4132 Muttenz,  
Tel. 061/461 51 00, Fax 061/461 52 47

RENECO AG, Wiesackerstrasse 89  
8105 Regensdorf, Tel. 01/842 33 55  
Fax 01/840 36 08

SPALTENSTEIN HOCH + TIEFBAU AG  
Schaffhauserstrasse 372, 8050 Zürich  
Tel. 01/316 11 11

STAHLTON AG  
Riesbachstr. 57, 8034 Zürich,  
Fax 01/384 89 70,  
Fax 01/422 11 16

## Kranbau und Fördertechnik

Marti-Technologie AG, Dytan-Kranbau,  
6048 Horw, Tel. 041/48 51 33,  
Fax 041/48 71 35

## Küche

ALNO AG, Hardhofstrasse 15,  
8424 Embrach,  
Tel. 01/876 05 55,  
Fax 01/876 05 45.  
Mit über 80 Vertretungen in der Schweiz

## Lärmbekämpfung und Akustik

INGENIEURBÜRO  
MEYER & SCHATTEGGER AG  
9000 St. Gallen, Singenbergstrasse 18,  
Tel. 071/23 78 08,  
Fax 071/22 39 42

SINUS ENGINEERING AG,  
Allmendstrasse 11, 6048 Horw  
Tel. 041/48 88 82, Fax 041/48 88 83  
Lärmbekämpfung und Akustik  
Beratung, Messung, Expertisen

## Lärm- und Schwingungsexpertisen

SULZER-innotec, Fachstelle für  
Schwingungen und Akustik  
Postfach, 8401 Winterthur  
Tel. 052/81 21 23

## Lärmschutz

SCHNEIDER DÄMMTECHNIK AG  
8401 Winterthur, Tel. 052/235 21 21  
Lärmbekämpfung und Akustik  
Beratung, Projektierung,  
Schallschutzanlagen, Messungen

SIEGFRIED KELLER AG, Wallisellen  
Lärmschutz, Büro und Lager:  
Industriestrasse 45, 8304 Wallisellen  
Tel. 01/839 65 50

## Materialprüfung

BBL BAULABORATORIUM AG  
4132 Muttenz/Basel, Tel. 061/61 33 14  
IMP Bautest AG (s. Strassenbaulabor)

LPM Baustoffprüfinstitut  
Tannenweg 10, 5712 Beinwil am See  
Tel. 064/71 55 64, Fax 064/71 55 55

TFB, Lindenstrasse 10, 5103 Wildegg  
(s. Betonlabor)

## Mauerentfeuchtungen

ANDEREGG AG, 9008 St. Gallen  
Tel. 071/24 25 01  
Orig. Elektrosmose/Injektionen  
BAUSCHUTZ AG, RASCOR-Systemtechnik  
Bergstr. 34, 8902 Urdorf, Tel. 01/735 15 35  
Fax 01/735 15 36  
Filiale Grüsich-Seewis:  
Tel. 081/52 31 41, Fax 081/52 31 78  
BUERGI TIEFBAU AG, 6410 Goldau,  
RASCOR-Systemtechnik, Gotthardstrasse 10,

Tel. 041/82 34 10, Fax 041/82 48 81  
Filiale 6454 Flüelen: Tel. 044/3 02 10  
KRATTIGER AG, RASCOR-Systemtechnik,  
Hardstrasse 50, 4132 Muttenz,  
Tel. 061/461 51 00,  
Fax 061/461 52 47

RENECO AG, Wiesackerstrasse 89  
8105 Regensdorf, Tel. 01/842 33 55  
Fax 01/840 36 08

## Metal-Normtüren

BRANDER AG, 8162 Steinmaur  
Tel. 01/853 06 22, Fax 01/853 06 75

## Microtunneling/Rohrvortrieb

Gebr. Meier AG, Tiefbau  
5200 Brugg, Tel. 056/41 15 46  
Fax. 056/41 61 24

## Mineralfarben

KEIMFARBEN AG, 9435 Heerbrugg  
Produktion, Vertrieb, Beratung,  
Tel. 071/72 40 25-26, Fax 071/72 45 85

## Natursteine

J. & A. Kuster AG, 8807 Freienbach,  
Tel. 01/784 25 25, Fax 01/785 04 52

## Orgelbau

Neubauten, Restaurationen, Stimmungen,  
Mietinstrumente  
ORGELBAU ROMAN STEINER,  
CH-4232 Fehren, Tel. 061/791 94 07

## Ökobilanzen und Umwelt-audit

CSD AG (siehe Altlasten)

## Ökologische Beratungen Recycling-Verfahren Entsorgungskonzepte

ALTEC AG  
Umweltberatung, Hardstrasse 20,  
8303 Bassersdorf, Tel./Fax 01/837 06 60

CSD AG (siehe Altlasten)  
WOLFFSEHER UND PARTNER AG  
Beratende Bauingenieure und Material-  
technologien Technologie-Zentrum  
Weberstr. 68, 8134 Adliswil  
Tel. 01/709 15 15, Fax 01/709 15 50  
Büros Zürich, Bern, Basel, Baar

## Pfahlprüfungen

BSA INGENIEURS CONSEILS  
1527 Villeneuve/FR, Tel. 037/64 15 21  
Integrität, Dynamik bis 10000 kN,  
Schwingungen

DE CERENVILLE GEOTECHNIQUE SA  
1024 Ecublens, Tel. 021/691 24 91

GEOTEST AG  
(s. Geologie – Geotechnik – Geophysik)

## Photogrammetrie

BSA INGENIEURS CONSEILS  
1527 Villeneuve/FR, Tel. 037/64 15 21  
Fassaden, Archäologie, Hoch- und Tiefbau  
BÜRO FÜR OPTISCHE BAUAUFNAHMEN  
tscharner und partner, 8750 glarus,  
tel. 058/61 82 50, fax 058/61 82 14

## Potentialmessungen Qualitätssicherung

KWH Bautechnologen AG  
Technopark Zürich, Tel. 01 445 19 19  
WOLFFSEHER UND PARTNER AG  
Beratende Bauingenieure und Material-  
technologien, Technologie-Zentrum  
Weberstrasse 68, 8134 Adliswil  
Tel. 01/709 15 15, Fax 01/709 15 50  
Büros Zürich, Bern, Basel, Baar

## Pumpen/Armaturen

KSB Zürich AG, 8031 Zürich  
Tel. 01/272 99 33, Telefax 01/272 66 76

## Redaktion + Administration

H. Knecht, dipl. Ing., 8050 Zürich  
Tel./Fax 01/312 45 70

## Scanner Dienstleistung

Scannen, Vektorisieren, Plottservice.  
Verkauf von RaserCAD GTX. ASCAD,  
3550 Langnau  
Tel. 035/2 56 57, Fax 035/2 59 48

## Schadstoffentfernung

Abbau von mit Giftstoffen belasteten  
Anlagen und Entseuchung von Gebäuden.  
RAG REICHENBERGER AG, 6038 Gsikon  
Reuss-Strasse 9, Tel. 041/91 02 22

## Schallschutz- und Schwingungstechnik

ANGST + PFISTER, 8052 Zürich  
Thurgauerstr. 66, Tel. 01/306 61 11

PRONOVO AG  
körperschall- und schwingungsdämmende  
Materialien, Hochbaulager  
8050 Zürich, Tel. 01/311 55 62

## Schaumbeton/Leichtbeton

ThermoZell Schweiz, Chänelmatt 10, 6026  
Rain, Tel. und Fax: 041/80 17 01

## Sekundärbaustoffe

IMP BAUTEST AG, Inst. für Mat.-Prüfung,  
Mittelgästr. 205, 4617 Gunzgen SO  
Tel. 062/46 50 46, Fax 062/46 19 31

## Solaranlagen

Schlüsselfertige netzgekoppelte Solar-  
anlagen Solarex-Solarmodule mit  
20-Jahresgarantie  
MÜNTWYLER ENERGIETECHNIK AG  
Märtingasse 1, 3052 Zollikofen  
Tel. 031/911 50 63,  
Fax 031/911 51 27

## Sprengtechnik

EXPLOSIV CONSULT AG  
8492 Wila, Tel. 052/45 17 78,  
Fax 052/45 20 55

## Spritzbeton

LAICH SA, 6670 Avegno  
Spritzbeton, Gunit, Sandstrahlen  
Tel. 093/81 17 22, Fax 093/81 25 54

RENECO AG, Wiesackerstrasse 89  
8105 Regensdorf, Tel. 01/842 33 55  
Fax 01/840 36 08

SPALTENSTEIN HOCH + TIEFBAU AG  
Schaffhauserstrasse 372, 8050 Zürich  
Tel. 01/316 11 11

## Strassenbaulabor

EMPA Dübendorf  
Überlandstrasse 129, Abteilung 113,  
Strassenbau/Abdichtungen  
IMP Bautest AG, Inst. für Mat.-Prüfung  
Mittelgästr. 205, 4617 Gunzgen SO  
Tel. 062/46 50 46, Fax 062/46 19 31

## Strömungsberechnungen/ CFD

Simulation von Strömungsvorgängen  
mit FLOW 3D: Raumluftströmungen,  
Klima- und Lüftungssysteme, Hydraul.  
Anlagen u.a.  
ING.-BURO F. STRÖMUNGSTECHNIK  
R. Müller, D-64625 Bensheim, Unterweg 19,  
Tel. 0049 6251 788 623  
Fax 0049 6251 767 89

## Taucherarbeiten/Wasser- bauarbeiten

WILLY STÄUBLI ING. AG, 8045 Zürich  
Grubenstrasse 2, Tel. 01/462 12 33  
Sämtliche Spezialarbeiten im  
Über- und Unterwasserbereich

## Theater- und Lichttechnik

H.-J. HUBER, Planungsbüro für Theater- und  
Lichttechnik, Gumelenstrasse 14  
8810 Horgen, Tel. 01/725 25 52  
Fax 01/725 78 22

## Trennwände und Kabinen- anlagen

CHRISTEN + PARTNER AG, Projektierung,  
Design und Bau von mobilen Kabinen- und  
Trennsystemen in Glas, Metall und Holz.  
4461 Boeckten, Tel. 061/981 55 81,  
Fax 061/981 55 83

## Trennwände • Werkkabinen

Verstellbare Blätter-Wände  
schallsoliert, feuerbeständig  
BLÄTLER AG, Holz- und Metallbau  
Industriest. 1, 8117 Fällanden  
Tel. 01/825 43 85

## Treppen

COLUMBUS-TREPPEN AG  
9245 Oberbüren, Tel. 073/51 37 55  
Spindeltreppen aus Holz und Alu,  
Scheren- und Holzschiebetreppen

## Trocknung

siehe Entfeuchtung (Wasserschaden-  
Sanierung, Isolations-Trocknung)

## Umweltanalytik

IMP BAUTEST AG (s. Sekundärbaustoffe)

## Umweltverträglichkeits- prüfung

GEOTEST AG  
(s. Geologie – Geotechnik – Geophysik)

TFB, Lindenstrasse 10, 5103 Wildegg  
(s. Bauschäden und Expertisen)

## Unterquerungsarbeiten/ Microtunneling/Schlagvortrieb mit Stahl-, Beton-, Eternit- und Kunststoffrohren bis Ø 1200 mm/ bis 150 m Länge

TRENCHAG AG, 8305 Dietlikon  
Tel. 01/833 22 05, Fax 01/833 22 45

## Visualisierung

MATHYS – AGV, Technopark Zürich  
(siehe Architektur-Visualisierung)

## Vorfabrizierte Armierungen

Mit FIRISTA-Elementen armeren Sie  
wirtschaftlicher. FIRIPA-Anschlusskörbe  
(Spezial-Prospekt verlangen)  
FISCHER REINACH AG, 5734 Reinach  
Tel. 064/71 15 55, Fax 064/71 60 12

## Wärmedämmelemente

ANDERHALDEN AG  
Wilan-Wärmedämm-Fertigbauelemente,  
6056 Kägswil, Tel. 041/66 85 85

## Wärmepumpen

Stiebel Eltron AG, 4132 Muttenz  
Tel. 061/461 45 43, Fax 061/461 94 19  
SAURER THERMOTECNIK AG,  
9320 Arbon  
Tel. 071/46 92 12, Fax 071/46 67 05

## Wäschetrockner

ROTH-KIPPE AG,  
8055 Zürich, Gutstrasse 12,  
Tel. 01/461 11 55

## Workflow Management für technische Dokumenta- tionen

ASI PRODUCTS AG, 8038 Zürich  
Tel. 01/487 23 23,  
Fax 01/487 23 24

## Zeichnungsservice

Zeichnen von Bauplänen mit CAD,  
CADPLAN Stocker-Schildknecht  
4051 Basel, Tel. 061/281 82 75