

Objektyp: **TableOfContent**

Zeitschrift: **Schweizer Ingenieur und Architekt**

Band (Jahr): **113 (1995)**

Heft 5

PDF erstellt am: **09.08.2024**

Nutzungsbedingungen

Die ETH-Bibliothek ist Anbieterin der digitalisierten Zeitschriften. Sie besitzt keine Urheberrechte an den Inhalten der Zeitschriften. Die Rechte liegen in der Regel bei den Herausgebern. Die auf der Plattform e-periodica veröffentlichten Dokumente stehen für nicht-kommerzielle Zwecke in Lehre und Forschung sowie für die private Nutzung frei zur Verfügung. Einzelne Dateien oder Ausdrucke aus diesem Angebot können zusammen mit diesen Nutzungsbedingungen und den korrekten Herkunftsbezeichnungen weitergegeben werden. Das Veröffentlichen von Bildern in Print- und Online-Publikationen ist nur mit vorheriger Genehmigung der Rechteinhaber erlaubt. Die systematische Speicherung von Teilen des elektronischen Angebots auf anderen Servern bedarf ebenfalls des schriftlichen Einverständnisses der Rechteinhaber.

Haftungsausschluss

Alle Angaben erfolgen ohne Gewähr für Vollständigkeit oder Richtigkeit. Es wird keine Haftung übernommen für Schäden durch die Verwendung von Informationen aus diesem Online-Angebot oder durch das Fehlen von Informationen. Dies gilt auch für Inhalte Dritter, die über dieses Angebot zugänglich sind.

Ein Dienst der *ETH-Bibliothek*
ETH Zürich, Rämistrasse 101, 8092 Zürich, Schweiz, www.library.ethz.ch

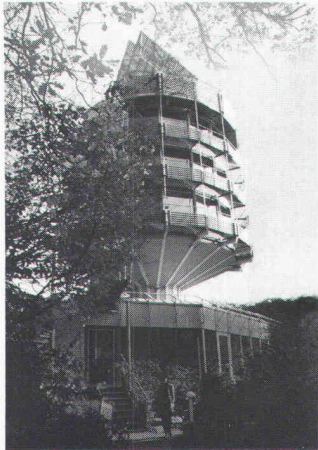
<http://www.e-periodica.ch>

Redaktion SI+A:Rüdigerstrasse 11
Postfach 630, 8021 Zürich
Telefon 01/201 55 36
Telefax 01/201 63 77**Herausgeber:**Verlags-AG der akademischen
technischen Vereine**GEP-Sekretariat:**

Telefon 01/262 00 70

ASIC-Geschäftsstelle:

Telefon 031/382 23 22

SIA-Generalsekretariat:Telefon 01/283 15 15
SIA-Normen: Tel. 01/283 15 60**Inhalt**

Zum Titelbild: Das drehende Öko-Haus «Heliotrop» an der Swissbau 95

Vom 7. bis zum 11. Februar findet in Basel die grösste Baumesse der Schweiz, die Swissbau, statt. Der SI+A widmet die vorliegende und die nächste Ausgabe diesem Grossanlass. Neben einer Reihe von baubezogenen Fachbeiträgen veröffentlichen wir zur Messevorbereitung eine Auswahl von Standbesprechungen. Eine der Hauptattraktionen zeigt das Titelbild dieser Ausgabe: Das an der Swissbau vollständig aufgebaute «Baumhaus» Heliotrop dreht sich nach der Sonne und fängt dabei mittels Sonnenkollektoren und Hochisolationsfenstern mehr Energie ein, als es selbst benötigt. Auch beim Baumaterial steht das Öko-Haus für die Nutzung erneuerbarer Energiequellen: Tragstruktur und Aussenhülle bestehen nämlich aus Holz.

7.-11.2.1995

SWISS
BAU 95

Messe Basel.**Standpunkt**

Paul Lüchinger

3 Architekt und Ingenieur in verändertem Umfeld**Risiko und Sicherheit**

Thomas Egli, St. Gallen

4 Risikountersuchung von Naturgefahren

John van den Bremen, Basel

7 Sicherheit bei Bauarbeiten

Bruno Marti, Luzern

10 Der Bodenbelag: Risiko- oder Sicherheitsfaktor?

Frieder Wolfart, Zollikon

12 Elektrische Haushaltgeräte: Gesamtkosten sind entscheidend**Wettbewerbe****35 Überbauung Areal Steinfabrik Zürichsee AG in Pfäffikon SZ (D)**

42 Kantonalbank Schwyz in Einsiedeln (A). Mehrzweckhalle in Liestal BL (E). Dorfzentrum Thierachern BE (E). Laufende Wettbewerbe. Wettbewerbsausstellungen. Sporthalle Buchholz, Uster ZH (E). Überbauung «Häberlimatte», Zollikofen BE (E). Wohnüberbauung «In der Wässerli», Zürich (E)

Forum

Heidi Altorfer, Zürich

59 Steuerliche Massnahmen zur Verringerung des Bauerneuerungsdefizits

61 Stellungnahmen: Arbeitsgruppe der Architekten zur Qualitätssicherung. SATW und DIS zu den Fachhochschulen. Zuschriften: Altlasten. Ausstellungen: Architectural Visions for Europe

Mitteilungen

77 Forschung und Entwicklung. Aus Industrie und Wirtschaft. Ehrungen. SIA-Informationen. Veranstaltungen. Swissbau-Standbesprechungen

Impressum**am Schluss des Heftes****Neue Paginierung**

Bisher fanden Sie im SI+A für den Inserate- und den Textteil unterschiedliche Seitenpaginierungen. Ab heute wird nun das ganze Heft unten rechts durchnummeriert. Als Dienst für die vielen Leserinnen und Leser, die den redaktionellen Teil am Jahresende zu einem Buch binden lassen, behalten wir die über das ganze Jahr laufende Paginierung bei. Sie finden sie weiterhin am oberen rechten Seitenrand.