

Objektyp: **Advertising**

Zeitschrift: **Schweizer Ingenieur und Architekt**

Band (Jahr): **113 (1995)**

Heft 36

PDF erstellt am: **09.08.2024**

Nutzungsbedingungen

Die ETH-Bibliothek ist Anbieterin der digitalisierten Zeitschriften. Sie besitzt keine Urheberrechte an den Inhalten der Zeitschriften. Die Rechte liegen in der Regel bei den Herausgebern. Die auf der Plattform e-periodica veröffentlichten Dokumente stehen für nicht-kommerzielle Zwecke in Lehre und Forschung sowie für die private Nutzung frei zur Verfügung. Einzelne Dateien oder Ausdrucke aus diesem Angebot können zusammen mit diesen Nutzungsbedingungen und den korrekten Herkunftsbezeichnungen weitergegeben werden. Das Veröffentlichen von Bildern in Print- und Online-Publikationen ist nur mit vorheriger Genehmigung der Rechteinhaber erlaubt. Die systematische Speicherung von Teilen des elektronischen Angebots auf anderen Servern bedarf ebenfalls des schriftlichen Einverständnisses der Rechteinhaber.

Haftungsausschluss

Alle Angaben erfolgen ohne Gewähr für Vollständigkeit oder Richtigkeit. Es wird keine Haftung übernommen für Schäden durch die Verwendung von Informationen aus diesem Online-Angebot oder durch das Fehlen von Informationen. Dies gilt auch für Inhalte Dritter, die über dieses Angebot zugänglich sind.

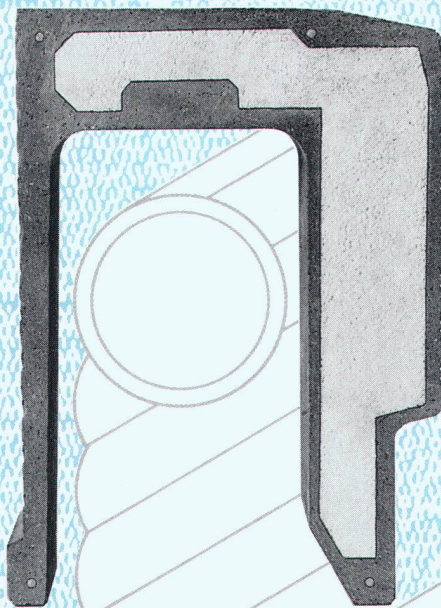
Ein Dienst der *ETH-Bibliothek*
ETH Zürich, Rämistrasse 101, 8092 Zürich, Schweiz, www.library.ethz.ch

<http://www.e-periodica.ch>

Die Kälteerproben

Gäbe es sie nicht, müssten sie erfunden werden.

PICCOLIN-CEMFOR Stürze Serie 92 sind innovativ und zeitgemäss.



**WIR BELIEFERN SIE
IM EXPRESS-TEMPO.**

Unsere **PICCOLIN-CEMFOR** Stürze der Serie 82 haben sich rundum bewährt und sind zum Renner geworden. Dabei hat die Entwicklung am Bau vor unseren Stürzen nicht Halt gemacht, und wir sahen eine Anpassung des **PICCOLIN-CEMFOR** Sturzprogrammes hinsichtlich Wärmedämmung und fabrikations-technischer Verbesserungen als willkommene Herausforderung. Das Resultat ist die Serie 92, welcher bereits der Ruf vorausgeht, noch vermehrt zum unumgänglichen ZZ-Produkt zu avancieren. Sie gewährleistet die Einhaltung des Grenzwertes für den Wärmedurchgang nach Empfehlung SIA 380/1 (1988) für wärmedämmte Hinterblende und Fensteranschlag des Rolladenkastens. Lassen Sie sich vom hohen Anwendernutzen aus dem ausgewogenen Preis-/Leistungsverhältnis der **PICCOLIN-CEMFOR** Stürze Serie 92 durch unsere Fachleute überzeugen.

**PICCOLIN
CEMFOR**

**ZZ
ZZ ZIEGELEIEN**

Postfach, 8045 Zürich, Tel. 01 468 21 11

ID- C

Computersysteme für
Büroadministration
Architekten,
Bauingenieure,
Werbeagenturen und
Visuelle Gestalter

IDC AG Luzern
Langensandstrasse 74
CH-6005 Luzern
Telefon 041 40 45 80
Fax 041 44 00 53

Beratung, Verkauf,
Schulung und
Unterstützung
von Hard-
und Software

orbit

Basel, 19.-23.9.1995
Halle 202, Stand M10/12



JETZT MIT NOCH MEHR *Power* MAC+BAU®

Die Integrale Anwendung in der Baubranche.

BAUADMINISTRATION

- **Bedarfsanalyse**
 - Grobdiagnose (IPBAU), Ablaufplanung
 - Raumbuch, Ausmass, Baubeschrieb
 - Kostenschätzung nach EKG/BKP
 - Finanzierung, Mietzinsen
- **Projektierung**
 - Energiebilanz SIA 380/1
 - K-Wert nach SIA 180 und 180/1
 - Kostenvorschlag nach EKG/BKP
 - Devisierung nach NPK 2000, BHB und Eigentext
 - Offertvergleich, Vergebung, Werkverträge
- **Realisierung**
 - Terminplanung, Protokolle
 - Baubuchhaltung, Zahlungsnachweis
 - Finanzrapport, Mehr- Minderkosten
 - Bau- und Unternehmerabrechnung
- **Nutzung**
 - Liegenschaftsverwaltung
 - Buchhaltung, Verträge
 - Budget und Abrechnung
 - Stockwerkeigentum, Wertquoten

BÜROADMINISTRATION

- **Stammdaten**
 - Objektliste, BKP, NPK, EKG
 - Adressverwaltung, Listen
 - Etiketten, Serienbriefe
- **Auftragsverwaltung**
 - Honorar Schätzung, Offerte und Vertrag
 - Stundenlisten und Rapporte
 - Auftragskarten, Budget und Kalkulation
 - Honorar- und Spesenabrechnungen
 - Debitorenlisten und Inkassowesen
 - Mehrwertsteuer Abrechnung
- **Personalwesen**
 - Arbeits-Statistik, -Verträge und Sollzeit
 - Lohn-Abrechnung und -Ausweis
 - AHV, SUVA und BVG Abrechnung
- **Buchhaltung**
 - Finanzbuchhaltung mit Kontoblätter
 - Kreditoren und Zahlungsaufträge
 - Bilanz und Erfolgsrechnung

Als Ergänzung zu MAC+BAU bieten wir Ihnen die komplette Bau-Lösung mit ArchiCAD, cumTerra und HouseMap. Verlangen Sie unsere aktuellen Bündel-Preise!
IDC AG Luzern, Telefon 041 40 45 80

Rechteckig, dreieckig, vieleckig, halbrund, rund usw.

**ALUHIT-Leichtmetallgitter bieten für alle Form-,
Mass- und Gestaltungswünsche Patentlösungen.**

ALUHIT®
GITTER
DESIGN

FUNKTIONALITÄT
UND ÄSTHETIK
OK

Programm: ALUHIT-patentier-
te Lineargitter für Kon-
vektoren- und Brüstungs-
kanäle, Schächte, Rinnen
usw.

ALUHIT-Zu- und Abluftgitter,
Sonnen- und Wetter-
schutzgitter, Fassadengestal-
tungsgitter usw.

ALUHIT-Bürstenroste für
Eingangsschmutzschleusen.

**Wir planen und produzieren
ALUHIT-Gitterdesign**

Verlangen Sie jetzt die neue Gratis-
ALUHIT-Produktedokumentation der Wyss AG.
Sie präsentiert die ganze Palette der ALUHIT-
Gitter-Architekturprodukte im Detail.



Wyss AG
CH-6014 Littau, Grossmatte 9
Telefon 041 57 56 57
Fax 041 57 21 75

26. schweizerische fachmesse für

altbau-

moderni-

sierung

luzern

Umbau,
Renovation, modernes Wohnen

7.-11. September 1995

Messegelände Allmend

Öffnungszeiten 9-18 Uhr Bitte öffentliche Verkehrsmittel benutzen

SONDERSCHAU
«REPARIEREN STATT WEGWERFEN»

ITR

INGENIEURSCHULE
INTERKANTONALES TECHNIKUM RAPPERSWIL

Als Ingenieurschule und zukünftige Fachhochschule bilden wir derzeit rund 670 Studierende zu Elektro-, Maschinenbau-, Informatik- und Bauingenieuren, Siedlungsplanern und Landschaftsarchitekten aus.

An der Abteilung Siedlungsplanung (Raumplanung) suchen wir auf anfangs Oktober 1996

eine Professorin oder einen Professor für den Fachbereich Raumplanung

mit einem Anstellungspensum von ca. 60-100 % und der Bereitschaft, gemäss Leistungsauftrag an die künftigen Fachhochschulen sowohl im Unterricht, in der Weiterbildung wie in der anwendungsorientierten Forschung/Entwicklung tätig zu werden.

Die Hauptaufgaben liegen in der Theorievermittlung zur kommunalen Raumplanung sowie in der Bekanntmachung und Anwendung von Methoden bei der Bearbeitung von Fallbeispielen im Rahmen von Semesterarbeiten und Studienprojekten. Das weitere Aufgabenfeld liegt in der Betreuung von Diplomarbeiten, Durchführung von Studienreisen, Referatereihen und Seminaren sowie in der Leitung der Abteilung im Turnus.

Von den Bewerberinnen und Bewerbern erwarten wir:

- Hochschulabschluss (mit Bevorzugung Kulturingenieurwesen) oder gleichwertige Ausbildung
- nach Möglichkeit Zusatzausbildung in Raumplanung
- ausgewiesene Berufserfahrung vorwiegend in der kommunalen Raumplanung
- pädagogische Begabung und nach Möglichkeit Unterrichtserfahrung
- Teamfähigkeit innerhalb des Lehrkörpers und in der interdisziplinären Zusammenarbeit
- Führungsfähigkeit für die Übernahme der Abteilungsleitung

Bewerbungen mit Fotos sind bis am 30. September 1995 zu richten an die Direktion der Ingenieurschule Interkantonales Technikum Rapperswil, Oberseestrasse 10, 8640 Rapperswil. Auskünfte erteilen gerne die Abteilungsvorsteherin Frau Prof. R. Müller oder der Direktor Herr Dr. A. Günter. Telefon 055 234 111.

Stellenangebote

ETH ZÜRICH

Das Institut für Kulturtechnik, Fachbereich Planung und Strukturverbesserung an der ETH in Zürich sucht zur Ergänzung seines Mitarbeiterstabes per Ende Jahr oder nach Vereinbarung einen/eine

Dipl. Kulturingenieur/in ETH

evtl. Teilzeitmitarbeit

Aufgaben:

- Fachliche Betreuung von Assistenten und Doktoranden
- Leitung von Forschungsaufgaben
- Initiieren von Dissertationen

Anforderungen:

- Mehrjährige Berufserfahrung vorzugsweise in den Bereichen Landumlegung, Planung, Infrastrukturentwicklung, Bodenordnung
- Flair für wissenschaftliches Arbeiten
- Fähigkeit, Mitarbeiter zu motivieren
- Selbständiges Arbeiten

Als leitender Mitarbeiter tragen Sie Mitverantwortung für den Fachbereich Planung und Strukturverbesserung am Institut und entwickeln Ingenieurwissen für den Berufsstand.

Sind Sie an dieser Aufgabe interessiert? Bitte wenden Sie sich mit den üblichen Bewerbungsunterlagen an Prof. Dr. U. Flury, Institut für Kulturtechnik, ETH-Hönggerberg, 8093 Zürich (01/633 30 03). Für Fragen steht Ihnen auch B. Kuratli zur Verfügung (01/633 30 08/30 02).

bfu
bpa
upi

Schweizerische Beratungsstelle
für Unfallverhütung
Bureau suisse
de prévention des accidents
Ufficio svizzero
per la prevenzione degli infortuni

Unsere Abteilung Verkehrstechnik
sucht einen initiativen

Verkehrs- ingenieur

Das Tätigkeitsgebiet umfasst

- die Beratung von Behörden, Ingenieurunternehmungen, Organisationen und Privatpersonen zu verkehrstechnischen Sicherheitsfragen
- die Durchführung von verkehrstechnischen Unfallanalysen
- das Erstellen von Fachdokumentationen
- die Mitarbeit in internen und externen Kommissionen

Ideale Voraussetzungen für diese verantwortungsvolle und selbständige Stelle sind

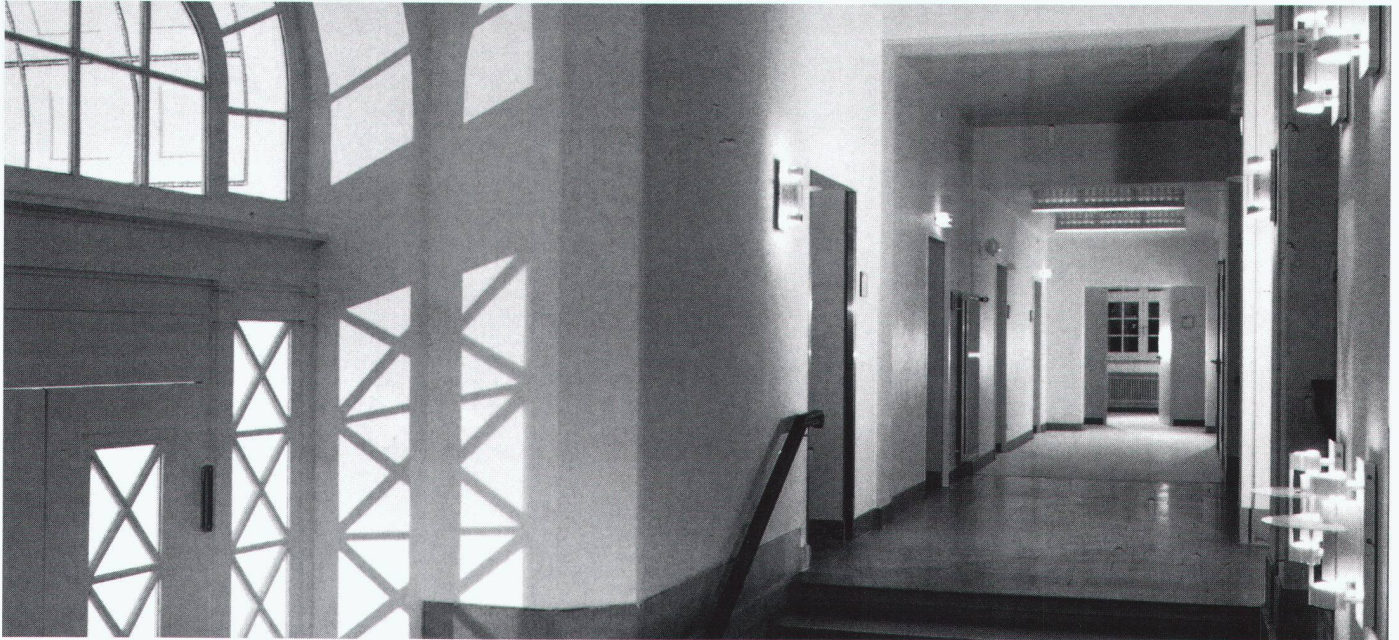
- ETH/HTL-Ausbildung
- fundierte Kenntnisse im Verkehrsingenieurwesen
- Erfahrung im Kontakt mit Behörden
- Kenntnis der französischen Sprache
- guter schriftlicher Ausdruck
- Teamfähigkeit
- Alter: zwischen 30 und 40 Jahren

Wir bieten eine abwechslungsreiche Tätigkeit in lebhaftem Dienstleistungsbetrieb sowie gute Sozialleistungen. Unsere Büros sind in der Nähe des Berner Hauptbahnhofs.

Gerne erwarten wir Ihre Bewerbung. Herr Huber, dipl. Ing. ETH, Leiter der Abteilung Verkehrstechnik, Tel. 031/390 21 40, steht Ihnen für nähere Auskunft gerne zur Verfügung.

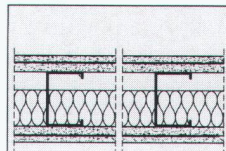
bfu • Laupenstrasse 11 • Postfach • CH-3001 Bern • Tel. 031 390 22 22 • Fax 031 390 22 30

Universitäts-Hautklinik, Tübingen: Denkmalpflege mit FERMACELL[®]

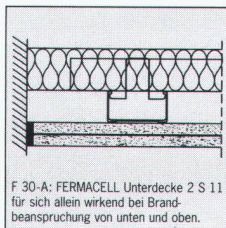


Planung und Bauleitung: Universitätsbauamt Tübingen

Eine Klinik unter Denkmalschutz wandelt sich zum hochmodernen Krankenhaus: In Tübingen hat man sich für FERMACELL entschieden. Die



Hohe Dämmung: FERMACELL Montagewand 1 S 31, Stahl-Unterkonstruktion, doppelt beplankt. $R_{w,R}$ 57 dB, F 90-A.



F 30-A: FERMACELL Unterdecke 2 S 11 für sich allein wirkend bei Brandbeanspruchung von unten und oben.

doppelt beplankten Trennwände bieten Feuerschutz der Klasse F 90-A und hervorragenden Schallschutz bis $R_{w,R}$ 57 dB. Medikamentschränke etc. finden sicheren Halt ohne zusätzliche Unterkonstruktion. Stoßbelastungen durch Betten-Transporte machen den faserverstärkten Platten nichts aus. Die Beständigkeit gegen Feuchtigkeit beweist sich in Bädern und Therapieräumen. Die abgehängten Unterdecken aus FERMACELL sind als Bauteil allein wirkend F 30-A bei Brandbeanspruchung von unten und oben. FERMACELL Estrich-

Elemente entlasten die Holzbalkendecken. Sprechen Sie mit uns über Ihre Anforderungen!

Fax: (031) 7 21 64 97

Bitte senden Sie mir den FERMACELL Planungsordner für Architekten mit Konstruktionen und Ausschreibungsunterlagen für Wand, Decke und Fußboden.

Ich will eine persönliche Beratung.

SI 4/5

Name _____

Adresse _____

Tel.-Nr. _____



FELS-WERKE GmbH
Verkaufsbüro Schweiz
Gartenstraße 2 · CH-3110 Münsingen/BE
Telefon (031) 7 21 53 51

Ein Unternehmen
der Preussag 