

Objektyp: **Advertising**

Zeitschrift: **Schweizer Ingenieur und Architekt**

Band (Jahr): **113 (1995)**

Heft 38

PDF erstellt am: **13.09.2024**

### **Nutzungsbedingungen**

Die ETH-Bibliothek ist Anbieterin der digitalisierten Zeitschriften. Sie besitzt keine Urheberrechte an den Inhalten der Zeitschriften. Die Rechte liegen in der Regel bei den Herausgebern. Die auf der Plattform e-periodica veröffentlichten Dokumente stehen für nicht-kommerzielle Zwecke in Lehre und Forschung sowie für die private Nutzung frei zur Verfügung. Einzelne Dateien oder Ausdrucke aus diesem Angebot können zusammen mit diesen Nutzungsbedingungen und den korrekten Herkunftsbezeichnungen weitergegeben werden. Das Veröffentlichen von Bildern in Print- und Online-Publikationen ist nur mit vorheriger Genehmigung der Rechteinhaber erlaubt. Die systematische Speicherung von Teilen des elektronischen Angebots auf anderen Servern bedarf ebenfalls des schriftlichen Einverständnisses der Rechteinhaber.

### **Haftungsausschluss**

Alle Angaben erfolgen ohne Gewähr für Vollständigkeit oder Richtigkeit. Es wird keine Haftung übernommen für Schäden durch die Verwendung von Informationen aus diesem Online-Angebot oder durch das Fehlen von Informationen. Dies gilt auch für Inhalte Dritter, die über dieses Angebot zugänglich sind.

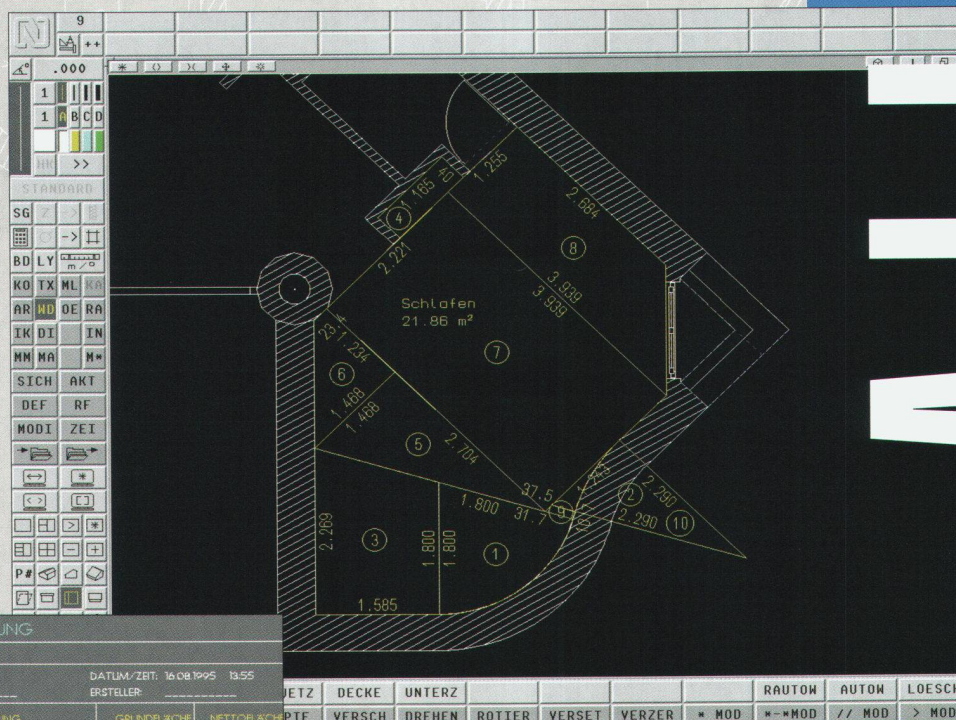
Ein Dienst der *ETH-Bibliothek*  
ETH Zürich, Rämistrasse 101, 8092 Zürich, Schweiz, [www.library.ethz.ch](http://www.library.ethz.ch)

<http://www.e-periodica.ch>

# Flächenberechnung mit CAD - jetzt nachvollziehbar

ALLPLAN ist das erste und einzige CAD-Programm, das Flächen nicht nur automatisch berechnet, sondern auch gleich einen grafisch nachvollziehbaren Rechenansatz inklusive Raumskizzen mitliefert.

# ALLPLAN



Das und viele andere zeitsparende Gründe haben ALLPLAN mit über 15.000 Installationen zur führenden CAD-Software in Europa gemacht.

Rufen Sie uns an - wir sagen Ihnen, wo und wann Sie sich unser Programm demonstrieren lassen können.

NEMETSCHKE



Besuchen Sie  
uns auf der Orbit  
Halle 212  
Stand F10

Nemetschke (Schweiz) AG  
Seestrasse 45  
8702 Zollikon  
Tel. 01/395 20 60  
Fax 01/395 20 69



## Kennen Sie die Regeln der Baukunde?

Werden Sie Abonnent des SIA-Normenwerks!



Im Bauwesen genießt das SIA-Normenwerk dank höchster Fachkompetenz und ständiger Aktualisierung seit Jahrzehnten landesweite Akzeptanz, und wird als Teil der «anerkannten Regeln der Baukunde» in unzähligen Vertragswerken zitiert.

Heute umfasst das SIA-Normenwerk rund 150 Titel und ist - in 9 Bundesordnern eingereiht - die Basis für den im Bauwesen tätigen Fachmann. Einzeln addiert repräsentiert es einen Wert von über Fr. 8'000.-, wird aber als Gesamtwerk für Fr. 4'000.- verkauft.

**Wenn Sie sich jetzt für den Kauf eines Normenwerks entschliessen und gleichzeitig einen Abonnements-Vertrag \* mit uns abschliessen, dann offeriert Ihnen der SIA in der Zeit vom 15. September bis 30. November 1995 einen Spezialpreis von Fr. 3'200.- (Fr. 2'000.- für SIA-Mitglieder).**

Benutzen Sie den Bestelltalon, oder rufen Sie uns an. SIA-Normenverkauf, Telefon 01 283 15 60. Wir beraten Sie gerne.

\* Als registrierter Abonnent des SIA-Normenwerkes erhalten Sie automatisch unsere Neuerscheinungen und Revisionen, und dies mit einem Zusatzrabatt von 10 % auf dem Listen- resp. Mitgliederpreis.

### Bestelltalon

Ich/wir bestelle(n) ein SIA-Normenwerk ( deutsch /  französisch) zum Spezialpreis von Fr. 3'200.- ♦ (SIA-Mitglieder Fr. 2'000.-♦) und möchte registrierter Abonnent der SIA-Normen werden.

Name/Adresse.....  
.....  
.....

SIA-Mitglied  Ja  Nein

Unterschrift..... Datum.....

♦ Gültig bei **Bestelleingang vor dem 30. November 1995**; 2% Mehrwertsteuer und Versandkosten werden zugerechnet.

Einsenden an: SIA Normenverkauf, Selnaustrasse 16, 8039 Zürich, Fax 01 201 63 35

**Von der Natur** haben wir gelernt.  
Wir gestalten Lebensqualität.



Die Welt der Muschel fasziniert mit einer unendlichen Vielfalt an Formen und Farben – und ist doch immer wieder einmalig. Voller Schönheit und voller Anmut, unerreicht in ihrer architektonischen Perfektion. So gesehen hat Ortobau von der Natur gelernt. Auch wir setzen alles daran, um Ästhetik und Funktionalität in idealer Weise zu verbinden und damit ein Höchstmass an Lebensqualität zu gestalten. Deshalb gehen wir bei unserer Arbeit von den Bedürfnissen des Menschen aus – und legen grossen Wert auf die persönliche Beratung des Bauherrn, der von uns nicht nur Transparenz und umfassende Information, sondern auch einen Service nach Mass erwarten darf. Von der Bauplanung über die eigentliche Bauphase bis hin zur Bauübergabe und Erledigung der Garantiearbeiten.

Eine Zusammenarbeit mit Ortobau zahlt sich aus. Weil wir die Verantwortung übernehmen. Weil wir Kosten und Termine sicher im Griff haben. Und weil Lebensqualität für uns mehr ist als nur ein Wort.

**ORTOBAU**

Ortobau Generalunternehmung AG  
8050 Zürich, Siewerdstrasse 8  
Tel. 01/316 14 14 FAX 01/316 14 33

Ein Unternehmen der Spaltenstein-Gruppe.

SPALTENSTEIN

**ID-C**

Computersysteme für  
Büroadministration  
Architekten,  
Bauingenieure,  
Werbeagenturen und  
Visuelle Gestalter

**IDC AG Luzern**  
Langensandstrasse 74  
CH-6005 Luzern  
Telefon 041 40 45 80  
Fax 041 44 00 53

Beratung, Verkauf,  
Schulung und  
Unterstützung  
von Hard-  
und Software

**orbit**

Basel, 19.-23.9.1995  
Halle 202, Stand M10/12

Apple Centre

# JETZT MIT NOCH MEHR *Power* **MAC+BAU**<sup>®</sup>

**Die Integrale Anwendung in der Baubranche.**

## BAUADMINISTRATION

- **Bedarfsanalyse**
  - Grobdiagnose (IPBAU), Ablaufplanung
  - Raumbuch, Ausmass, Baubeschrieb
  - Kostenschätzung nach EKG/BKP
  - Finanzierung, Mietzinsen
- **Projektierung**
  - Energiebilanz SIA 380/1
  - K-Wert nach SIA 180 und 180/1
  - Kostenvoranschlag nach EKG/BKP
  - Devisierung nach NPK 2000, BHB und Eigentext
  - Offertvergleich, Vergebung, Werkverträge
- **Realisierung**
  - Terminplanung, Protokolle
  - Baubuchhaltung, Zahlungsnachweis
  - Finanzrapport, Mehr- Minderkosten
  - Bau- und Unternehmerabrechnung
- **Nutzung**
  - Liegenschaftsverwaltung
  - Buchhaltung, Verträge
  - Budget und Abrechnung
  - Stockwerkeigentum, Wertquoten

## BÜROADMINISTRATION

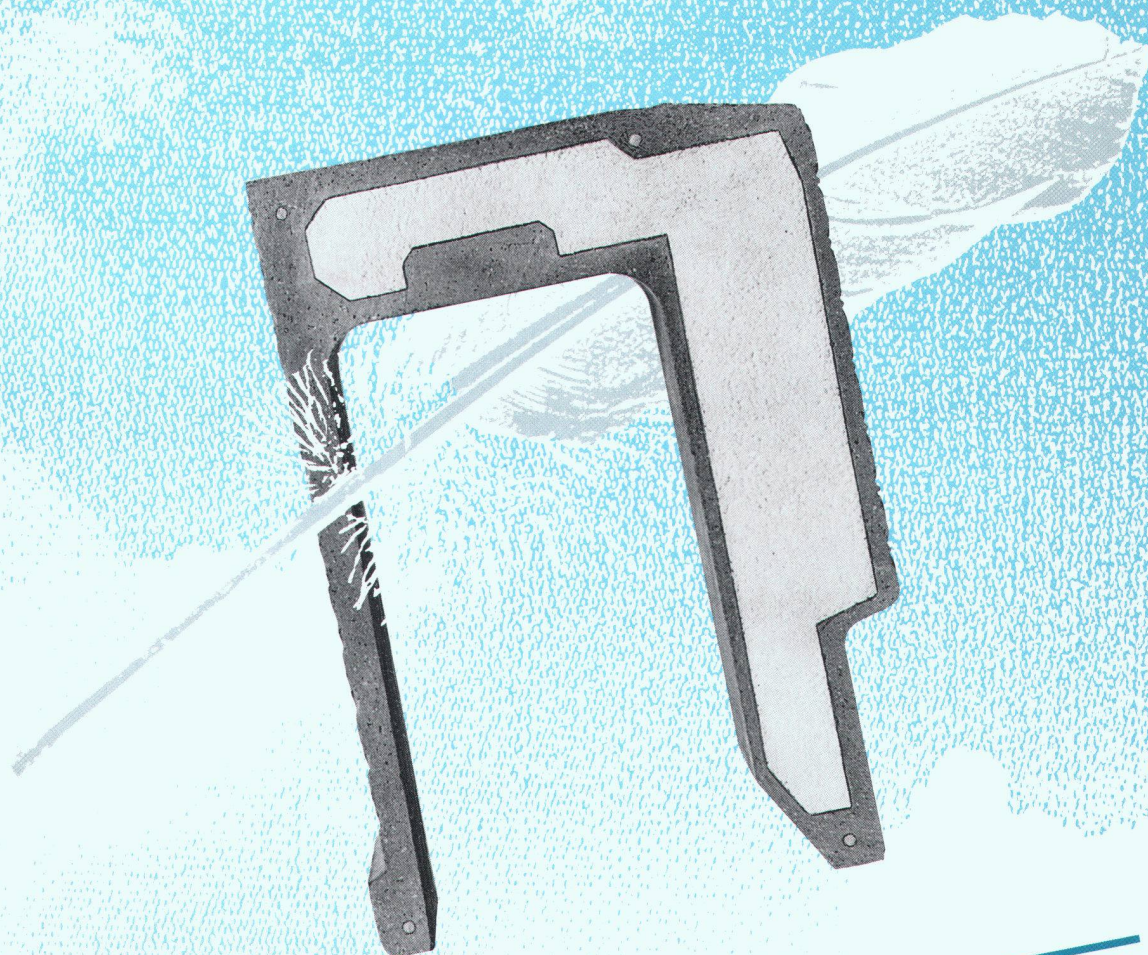
- **Stammdaten**
  - Objektliste, BKP, NPK, EKG
  - Adressverwaltung, Listen
  - Etiketten, Serienbriefe
- **Auftragsverwaltung**
  - Honorar Schätzung, Offerte und Vertrag
  - Stundenlisten und Rapporte
  - Auftragskarten, Budget und Kalkulation
  - Honorar- und Spesenabrechnungen
  - Debitorenlisten und Inkassowesen
  - Mehrwertsteuer Abrechnung
- **Personalwesen**
  - Arbeits-Statistik, -Verträge und Sollzeit
  - Lohn-Abrechnung und -Ausweis
  - AHV, SUVA und BVG Abrechnung
- **Buchhaltung**
  - Finanzbuchhaltung mit Kontoblätter
  - Kreditoren und Zahlungsaufträge
  - Bilanz und Erfolgsrechnung

**Als Ergänzung zu MAC+BAU bieten wir Ihnen die komplette Bau-Lösung mit ArchiCAD, cumTerra und HouseMap. Verlangen Sie unsere aktuellen Bundel-Preise! IDC AG Luzern, Telefon 041 40 45 80**

# Die Leichten

Gäbe es sie nicht, müssten sie erfunden werden.

**PICCOLIN-CEMFOR Stürze Serie 92 sind innovativ und zeitgemäss.**



**WIR BELIEFERN SIE  
IM EXPRESS-TEMPO.**

Unsere **PICCOLIN-CEMFOR** Stürze der Serie 82 haben sich rundum bewährt und sind zum Renner geworden. Dabei hat die Entwicklung am Bau vor unseren Stürzen nicht Halt gemacht, und wir sahen eine Anpassung des **PICCOLIN-CEMFOR** Sturzprogrammes hinsichtlich Wärmedämmung und fabrikationstechnischer Verbesserungen als willkommene Herausforderung. Das Resultat ist die Serie 92, welcher bereits der Ruf vorausgeht, noch vermehrt zum unumgänglichen ZZ-Produkt zu avancieren. Sie gewährleistet die Einhaltung des Grenzwertes für den Wärmedurchgang nach Empfehlung SIA 380/1 (1988) für wärmegeämmte Hinterblende und Fensteranschlag des Rolladenkastens.

Lassen Sie sich vom hohen Anwendernutzen aus dem ausgewogenen Preis-/Leistungsverhältnis der **PICCOLIN-CEMFOR** Stürze Serie 92 durch unsere Fachleute überzeugen.

**PICCOLIN  
CEMFOR**

**ZZ  
ZZ ZIEGELEIEN**

Postfach, 8855 Wangen, Tel. 055 78 20 21

REGGIANI. QUALITÄT IN TECHNIK UND LICHT.



**LEUCHTENSERIE METAMORPHOSI** MIT EINER TOTALEN BEWEGLICHKEIT, ALS AUSSEN- UND INNENLEUCHTEN ZU VERWENDEN, FÜR EINBAU- ODER ANBAUMONTAGE-, ALS WAND-, DECKEN- ODER BODENLEUCHTE, FÜR ALLE ZEITGEMÄSSEN LEUCHTMITTEL.

IP 55 IP 67

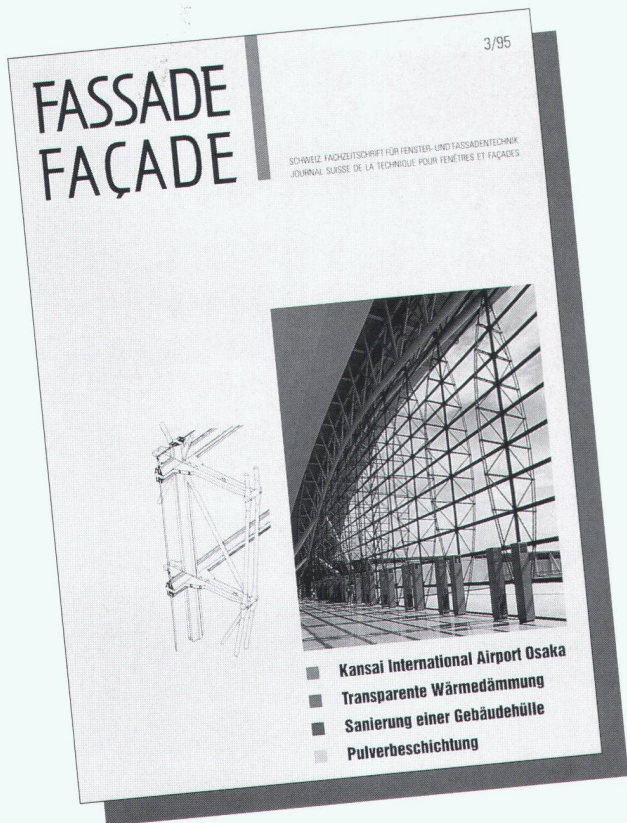
DESIGNERS FABIO REGGIANI FRANCO ROMAN PINO USICCO



**REGENT BELEUCHTUNGSKÖRPER AG**  
DORNACHERSTRASSE 390  
CH - 4018 BASEL TELEFON 061 335 51 11  
TELEFAX 061 335 52 01

  
**REGGIANI**  
ORIGINE DI LUCE

# Garantiert informiert mit



Die Schweizer Fachzeitschrift  
für Fenster- und Fassadentechnik.  
Und für nichts anderes.

Kompetent, dynamisch und  
einzig in ihrer Art.

Viermal im Jahr. Für Sie!

## Gut, also bitte her damit!

- Als Gratis-Ansichtsexemplar
- Im Abonnement für 4 Ausgaben 1996  
zum Preis von Fr. 40.- (inkl. MWSt.)  
Die Ausgaben 3 und 4/95 erhalte ich zum  
Einführungspreis von total Fr. 15.- (inkl. MWSt.)

Name/Firma

Adresse

PLZ/Ort

Datum

Unterschrift

Einsenden an: SZFF, Schweizerische Zentral-  
stelle für Fenster- und Fassadenbau,  
Riedstrasse 14, 8953 Dietikon

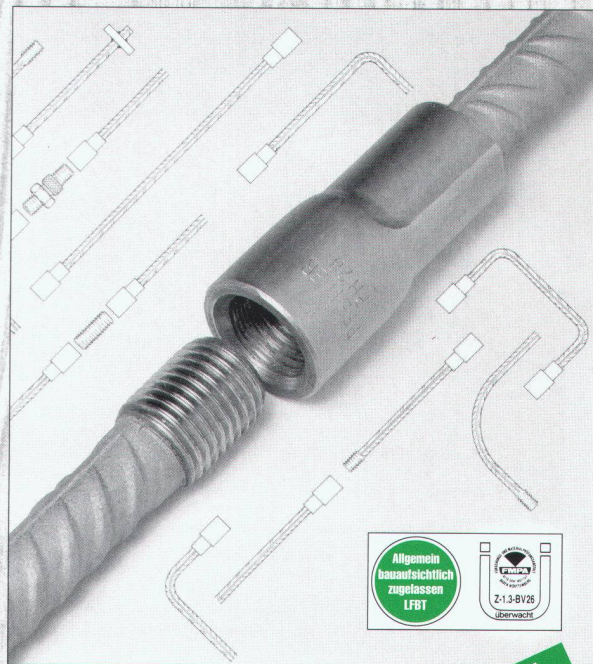
SIA

# PFEIFER

## BEWEHRUNGSANSCHLUSS

System PH – bis Ø 28 mm

Für dauerhafte Verbindungen



Nach SIA Norm 162

**NEU**  
IM PROGRAMM

### PFEIFER-Bewehrungsanschluss bis Ø 28 mm

- für die Bewehrungskopplung in  
Arbeitsfugen, von Betonierabschnitten  
im konstruktiven Ingenieurbau
- die technische und kostengünstige  
Lösung.

Fordern Sie bitte Unterlagen an bei

# ANKABA

ANKABA  
Ankertechnik + Bauhandel AG  
Brandbachstrasse 6  
CH-8305 Dietlikon  
Telefon 01/833 32 33  
+ 833 29 33  
Telefax 01/833 34 75

JORDANIE  
RAPIDOBAL-SCHALLOHRE  
THERMOELEMENTE  
SCHALUNGSLÖSUNG  
PRO BETON

# ArchiCAD 2D/3D

**für  
Windows 95/Windows NT**

identisch und kompatibel  
mit:

- ArchiCAD**  
Macintosh
- ArchiCAD**  
Power PC

**für  
Apple Macintosh/Power PC**

identisch und kompatibel  
mit:

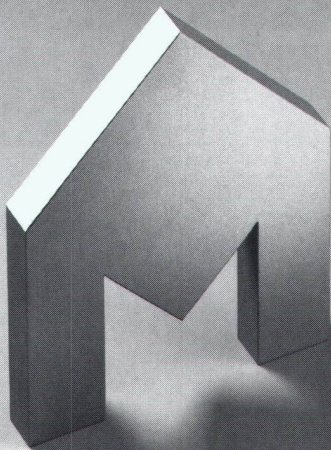
- ArchiCAD**  
Windows 95
- ArchiCAD**  
Windows NT

**ORBIT 95**  
Basel, 19.-23.9.1995  
Halle 212, Stand C20

Generalvertrieb für die Schweiz und das Fürstentum Liechtenstein  
**INGENIEUR- & PLANUNGSBÜRO BOGATZKI AG**  
Bahnstrasse 102, CH-8105 Regensdorf, Telefon 01/870 05 01, Telefax 01/870 06 43

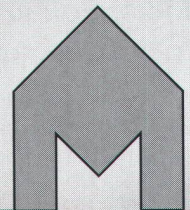
## Ihre Projekte gehören zum Besten!

Aussergewöhnliche Ideen, durchdachte Lösungen und optimale Umsetzung stellen täglich höchste Anforderungen an Ihr planerisches Können. Genauso kompetent und innovativ sollte auch Ihr Partner sein, den Sie mit der Ausführung von Bauelementen aus Edelstahl beauftragen. Denn neben handwerklich perfekter Verarbeitung ist Flexibilität und kreatives Mitdenken von grösster Bedeutung.



Morath AG Allschwil  
CH-4123 Allschwil  
Paradiesrain 6  
Telefon 061/481 99 11  
Telefax 061/481 92 88

**Morath AG**



**Mit Edelstahl in die Zukunft**

**Erfolgreich inserieren im  
«Schweizer Ingenieur und Architekt»**



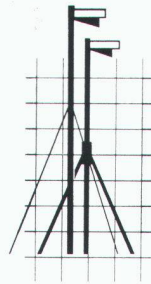
# DAS BAUGESPANN - IHRE

Montage

Demontage

Vermietung

# VISITENKARTE



**KELLER  
+STEINER AG  
BAUPROFILE**

Industrie Breite Tel. 057 / 27 36 27  
5615 Fahrwangen Fax 057 / 27 33 47

**Preisgünstig - Ausführungen in diversen Kantonen**

# Archigest<sup>®</sup>

BAUADMINISTRATION

Professionelle Bauadministration für Macintosh

## Ausschreibung

Leistungsverzeichnisse  
mit NPK 2000  
oder mit Eigentext  
Adressverwaltung

## Kostenkontrolle

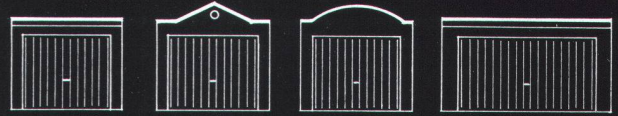
Kostenvoranschlag  
Zahlungsverkehr  
Finanzrapport  
Baubrechnung



## ABVENT SA

CP 11 / 1470 Estavayer-le-Lac  
Tel. 037 - 63 45 53  
Fax 037 - 63 57 54

Kirchensteig 12  
8152 Glattbrugg / ZH  
Tel. 01 - 810 34 88



## CK-Garagen

Normgrößen: Breite ab 2,78 - 6,03 m  
Länge ab 5,50 - 8,00 m  
Höhe ab 2,46 - 3,37 m



**CK-BLOC-AG**  
BAUSYSTEME

Frobenstrasse 18, 4008 Basel  
Telefon 061-272 51 90  
Fax 061-272 52 85

## Für Ihren Inkjet- Plotter

- ▶ Inkjet Papiere
- ▶ Inkjet Transparente
- ▶ Inkjet Folien
- ▶ Inkjet Druckpatronen

Bei uns sind Sie richtig!



**Ihr  
Inkjet-Spezialist**

## MULTITEC

Ein Unternehmen der Sihl-Gruppe.

Multitec AG Wankdorffeldstr. 66 3000 Bern 22  
Telefon 031 332 00 75 Telefax 031 332 94 64

Coupon einsenden/faxen an: Multitec AG, Wankdorffeldstr. 66, 3000 Bern 22,  
 Senden Sie uns kostenlos Ihre Inkjet-Dokumentation  
 Senden Sie uns kostenlos das Jubiläumsangebot für den Color Inkjetplotter  
HP DesignJet 650 C

Firma: \_\_\_\_\_ Name: \_\_\_\_\_  
Adresse: \_\_\_\_\_ PLZ/Ort: \_\_\_\_\_  
Telefon: \_\_\_\_\_ Fax: \_\_\_\_\_

# CAD

## ARBEITSPLÄTZE



Fordern Sie ausführliche Unterlagen an  
oder besuchen Sie unseren Show-Room.

## leuwico die Nr.1 in Europa

Die perfekte Ergonomie - beim Sitzen und Stehen.  
Das modulare Möbelprogramm - beliebig ausbaubar.

**JOMA**  
A A D O R F

Büromöbelsysteme und Zeichentechnik

Joma-Trading AG  
Weiernstrasse 22  
8355 Aadorf

Tel. 052 61 41 11

Fax 052 61 20 51 SIA/C5

## Die schonende und natürliche Wäschetrocknung: SECOMAT-Wäschetrockner



Ob im Ein- oder Mehrfamilienhaus,  
SECOMAT-Wäschetrockner sind in  
jedem Fall die wirtschaftlichste Lösung!

Verlangen Sie detaillierte Unterlagen  
über das komplette SECOMAT-  
Programm bei:

### Krüger + Co. AG

9113 Degersheim SG, Tel. 071/54 54 74  
Niederlassungen: Siebnen SZ, Zizers GR, Same-  
dan GR, Dielsdorf ZH, Weggis LU, Grellingen BL,  
Münsingen BE, Forel VD, Gordola TI

Senden Sie mir detaillierte Infos über Ihr  
SECOMAT-Programm:

Name: \_\_\_\_\_

Strasse: \_\_\_\_\_

PLZ/Ort: \_\_\_\_\_

senden an: Krüger + Co. AG, 9113 Degersheim SG

# KRÜGER

# ID-C

Computersysteme für  
Büroadministration  
Architekten,  
Bauingenieure,  
Werbeagenturen und  
Visuelle Gestalter

**IDC AG Luzern**  
Langensandstrasse 74  
CH-6005 Luzern  
Telefon 041 40 45 80  
Fax 041 44 00 53

Beratung, Verkauf,  
Schulung und  
Unterstützung  
von Hard-  
und Software

Seit 8 Jahren  
offiz. Vertreter und  
Direktimporteure  
von ArchiCAD™

## JETZT MIT NOCH MEHR *Power* ArchiCAD 4.5 mit PowerPC nur auf Apple Macintosh!

# ArchiCAD®

**Der absolute Marktleader im  
schweizerischen CAD Bauwesen**

- Planerfassung in allen Masstäben 2D und 3D
- Photorealistische Berechnungen 2D/3D
- Darstellung von Schlagschatten
- Dynamische Vermessung
- Massenermittlung
- DXF Import/Export
- Autom. Fassaden- und Schnittgenerierung
- PowerPC-, Apple- und Windows-Versionen
- Parametrisierte 2D/3D-Architektur-Symbolbibliothek
- Zusatzprogramme Treppenschneider, PlotMaker und PlayBack



**Als Ergänzung zu ArchiCAD bieten wir Ihnen die komplette  
Bau-Lösung mit Mac+Bau, cumTerra und HouseMap.**

**Verlangen Sie unsere aktuellen Bundle-Preise!**

**IDC AG Luzern, Telefon 041 40 45 80**



## orbit

Basel, 19.-23.9.1995  
Halle 202, Stand M10/12

## WANCOR-Metall-Deckensysteme

### Mit System ins Detail gehen

Das umfassende WANCOR-  
Metalldecken-Programm  
sollten Sie kennenlernen.  
Elegantes, farbig-variables  
Design, reinraumfähig und  
nasszellentauglich. Gut regu-  
lierbare Schallabsorption.  
Robust, montagefreundlich –  
und natürlich durchdacht  
bis ins Detail.  
Verlangen Sie Unterlagen.

**Für sicheres Isolieren am Bau**  
**wancor**

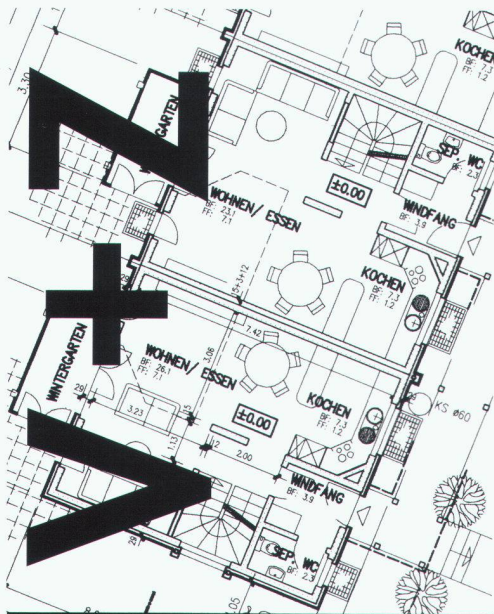
Wancor AG

8105 Regensdorf/ZH  
Telefon 01/871 32 32

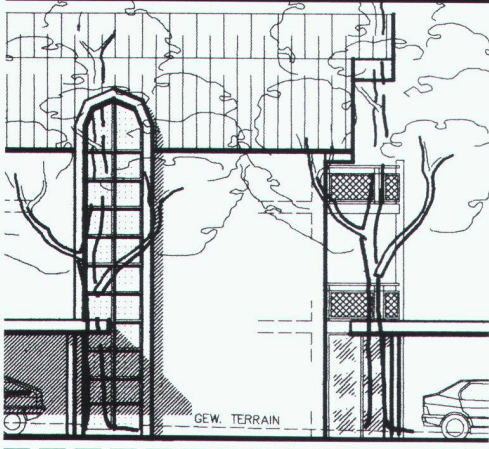
3006 Bern  
Telefon 031/330 88 33

1023 Crissier/VD  
Telefon 021/634 97 03

4132 Muttenz/BL  
Telefon 061/461 23 00



**Als Architekten  
reden wir  
auch bei CAD  
Ihre Sprache**



**FAX-COUPON**

Name, Adresse:

**Profi CAD - Software  
ab Fr. 6'000.--**

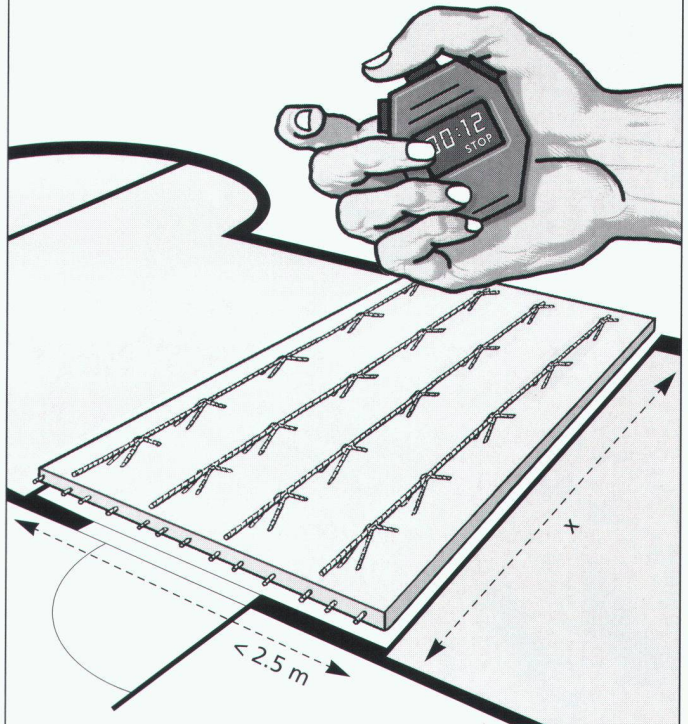
- Bitte rufen Sie mich an
- Bitte senden Sie mir weitere Unterlagen
- Wünsche Vorführung

Vifian + Zuberbühler AG  
Architekturbüro  
Haldenstrasse 31  
8904 Aesch b. Birmensdorf  
Telefon 01/737 38 11  
Telefax 01/737 01 40

**CAD VOM +Z  
ARCHITEKTEN**

**Effizient planen...**

... rationell und zeitgemäss bauen – einfaches Verlegen, anstatt aufwendiges Schalen. Unsere bewehrte Qualitätsdecke sorgt für Fortschritt am Bau. Verlangen Sie unsere Offerte.



**KANDEC**  
FERTIGTEILDECKEN

**SySprö TEC**

**KANDERKIES  
THUN**



**Elsäßer**  
Element-Decken  
Element-Wände  
Betonfertigteile

Kanderkies AG Thun  
Oberes Kandergrien  
3646 Einigen  
Tel. 033 34 25 25

Egon Elsäßer KG  
Am Schmidengraben 1  
D-78187 Geisingen  
Tel. 0049 77 04 805 0



Philipona & Brügger  
Informatik

**ADMANDAT  
für Windows**



Das Stundenverwaltungsprogramm,  
das Sie schon lange gesucht haben:

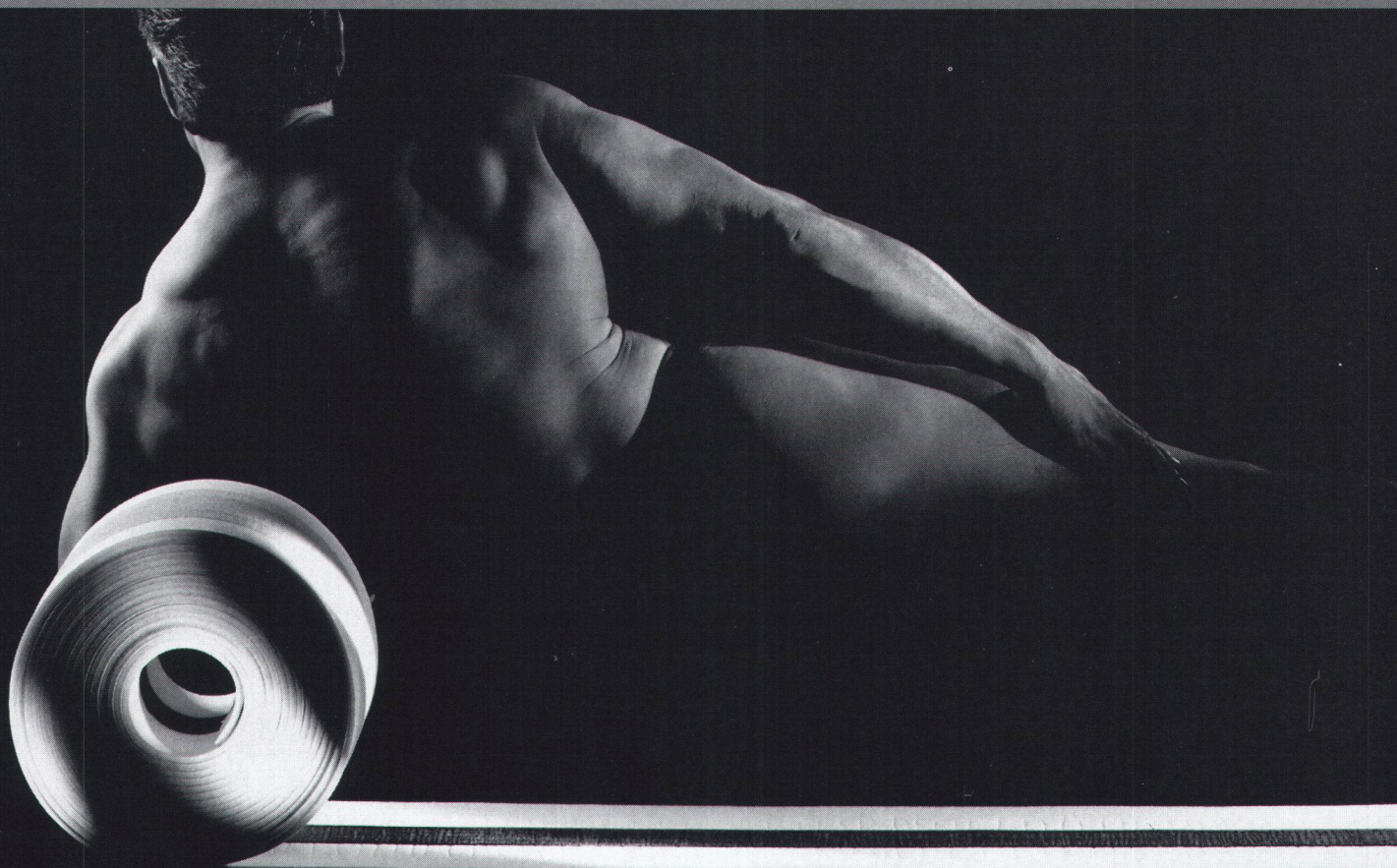
- ✓ Einfache Bedienung
- ✓ komplette Adress-, Spesen- und Projektverwaltung
- ✓ über 20 verschiedene Auswertungsformulare
- ✓ Projektübersicht und Nachkalkulation auf Knopfdruck
- ✓ Preis: Fr. 3000.- inkl. MWST

**Auskunft und Unterlagen:** Ingenieurbüro  
Philipona & Brügger  
Müli 1  
1716 PLAFFEIEN

Tel: 037/39 24 45  
Fax: 037/39 24 05

## Vom Spiel der Kräfte, 6. Teil:

Seit 25 Jahren sind NELL-Lager in absoluter Höchstform. Und sie scheuen nach wie vor keine Konkurrenz. Kaum verwunderlich, bei diesen Stärken: Ob als Punkt-, Block- oder Streifenlager sind sie für praktisch jeden Einsatz im Hochbau zu haben. Und überzeugen durch ihre hervorragende Qualität genauso wie durch die praxismgerechte und sichere Anwendung. Als Folienlager sind sie mit ihrer handlichen Form – in Ein-Meter-Streifen – spielend leicht zu verarbeiten. So leicht, wie sie zu bekommen sind: Aus dem Standardprogramm nämlich schon am nächsten Tag. Da überrascht es wohl kaum, dass auch kein Kraftakt nötig ist, um die ausführliche technische Dokumentation nebst praktischen Planklebern für klare Verlegeanleitungen zu erhalten: Anruf genügt.



F.J. Aschwanden AG  
CH-3250 Lyss  
Telefon 032 84 86 11  
Fax 032 84 47 42

NELL-Lager  
ARBO-Kragplattenanschlüsse  
ORSO-Betonstützen  
DURA-Durchstanzbewehrungen  
CRET-Querkräftdorne

**Aschwanden**



VORSPRUNG MIT SCHULTHESS

# WOFÜR UNS ARCHITEKTEN, BAUHERREN UND BENUTZER LOBEN

**ERSTENS:** Eine Schulthess kommt mit 0,1 kWh aus, um ein Kilo Trockenwäsche im 40°-Kurzprogramm zu waschen. Und eine 4,6-Kilo-Füllung liefert der Tumbler für knapp 50 Rappen schranktrocken oder bügelfeucht ab.

**ZWEITENS:** Eine Schulthess braucht wenig Wasser, Waschmittel und Energie. Sie schont aber nicht nur die Umwelt, sondern auch die Nerven. Denn sie ist sehr, sehr leise.

**DRITTENS:** Eine Schulthess braucht im Kurzprogramm selbst für eine 90°-Wäsche nicht länger als eine gute halbe Stunde. Bei 40° oder 60° noch weniger. Nicht ganz unwichtig in einem Mehrfamilienhaus.



**SCHNELL. SCHONEND. SPARSAM.**

Maschinenfabrik Schulthess AG: Hauptsitz und Werk: 8633 Wolfhausen ZH, Landstrasse 37, Tel. 055/37 51 11. Niederlassungen in: 3014 Bern, Wankdorffeldstrasse 64, Tel. 031/332 60 71. 7004 Chur, Grossbruggerweg 3, Tel. 081/24 73 83. 6006 Luzern, Wesemlinrain 20, Tel. 041/51 40 14. 2074 Marín, Champs-Montants 12c, Tel. 038/33 93 33. 9000 St. Gallen, Geltenwilenstrasse 16, Tel. 071/23 13 13. 8048 Zürich, Farbhofstrasse 21, Tel. 01/433 03 02. 4055 Basel, Kuhn Design AG, Missionsstrasse 39, Tel. 061/381 66 76.

Name/Vorname

Firma

Adresse

PLZ/ORT

SIA

■ Prospekt 4,6 kg

■ Prospekt 6 kg

Bitte einsenden an: Schulthess AG, 8633 Wolfhausen