

Objektyp: **Advertising**

Zeitschrift: **Schweizer Ingenieur und Architekt**

Band (Jahr): **113 (1995)**

Heft 5

PDF erstellt am: **13.09.2024**

### **Nutzungsbedingungen**

Die ETH-Bibliothek ist Anbieterin der digitalisierten Zeitschriften. Sie besitzt keine Urheberrechte an den Inhalten der Zeitschriften. Die Rechte liegen in der Regel bei den Herausgebern. Die auf der Plattform e-periodica veröffentlichten Dokumente stehen für nicht-kommerzielle Zwecke in Lehre und Forschung sowie für die private Nutzung frei zur Verfügung. Einzelne Dateien oder Ausdrucke aus diesem Angebot können zusammen mit diesen Nutzungsbedingungen und den korrekten Herkunftsbezeichnungen weitergegeben werden. Das Veröffentlichen von Bildern in Print- und Online-Publikationen ist nur mit vorheriger Genehmigung der Rechteinhaber erlaubt. Die systematische Speicherung von Teilen des elektronischen Angebots auf anderen Servern bedarf ebenfalls des schriftlichen Einverständnisses der Rechteinhaber.

### **Haftungsausschluss**

Alle Angaben erfolgen ohne Gewähr für Vollständigkeit oder Richtigkeit. Es wird keine Haftung übernommen für Schäden durch die Verwendung von Informationen aus diesem Online-Angebot oder durch das Fehlen von Informationen. Dies gilt auch für Inhalte Dritter, die über dieses Angebot zugänglich sind.



# Die Fussbodenheizung für die Altbausanierung: Stramax R 25.

## Aufbauhöhe 25 mm:

### Fussbodenheizung Stramax R25.

Stramax R25 bringt den Komfort einer Fussbodenheizung jetzt auch in den Altbau. Denn die geringe Aufbauhöhe ermöglicht den problemlosen nachträglichen Einbau. Zudem ist Stramax R25 ein komplettes Bodenaufbausystem. Mit der Montage des Heizungssystems wird gleichzeitig der ganze Boden saniert. Das sind die überzeugenden Vorteile von Stramax R25:

**SWISS  
BAU 95**

7. – 11.2.95

**Halle 321**

**Stand A12**

- 20 Minuten Aufheizzeit: Einzelraumregulierung gelöst.
- 25 mm Aufbauhöhe: Sanierungsbereich erschlossen.
- 30 Tage Bauzeitverkürzung: ein Vorteil, der sich bezahlt macht.
- 35°C Vorlauftemperatur: die sparsame Art zu heizen.

Bitte informieren Sie mich ausführlich über Stramax R25.

Firma/Stempel:

Name:

Strasse:

PLZ/Ort:

Telefon:

Gebrüder Tobler AG  
Steinackerstrasse 10, 8902 Urdorf, Telefon 01-734 34 22

**TOBLER**

Heiz- und Sanitärsysteme

SIA 5



# 3-2-1 go! goroll!

Mit Top-Qualität an  
die Spitze.

Der Markt hat die Vorteile der goroll

Produkte klar erkannt. Planer und

Anwender schätzen gleichermassen

die hohe Verlegeproduktivität auf

der Baustelle und das qualitativ

einwandfreie Ausführungsergebnis.

Der Bauherr schätzt den hohen  
Wärme- und Schalldämmkomfort.

**Informations-Coupon**

**goroll. Die Nr. 1 - warum?**

Senden Sie mir die Beweise

Name:

Strasse:

PLZ/Ort:

Telefon:

**LANGZEIT  
ISOLATION**

**FCKW-FREI**  
kein ozonschädli-  
gendes Treibmittel

gonon  
Kunststoffwerk AG  
CH-8226 Schleithem SH  
Telefon 053/95 17 21  
Telefax 053/95 17 25



1

2

Rollen  
Serafil

Roldanbahn

Leserlein  
Lesezeitung

enderwerbung



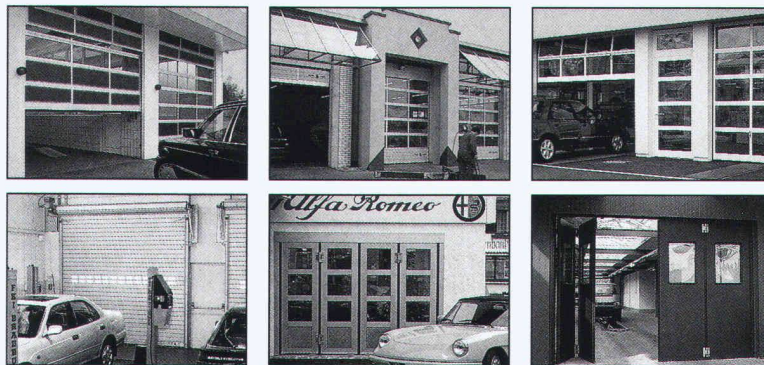


Autohaus Brüggemann, Rheine: Entwurf und Durchführung Planungsgruppe Mesum-Rheine

# Zufriedenheit ist der grösste Reichtum

Glaubt man dem Sprichwort, so können Sie mit Industrietoren von Hörmann ganz schön reich werden. Denn unsere Sectional-, Roll- und Falttore zeichnen sich durch präzise Funktionalität, robuste Langlebigkeit und individuell anpassbare Ästhetik aus. Die Konstruktion nach EKAS-Richtlinien 1511 und die garantierten Service-Leistungen über unsere Regionalvertreter sorgen dafür, dass die Sicherheit wie auch Ihre Zufriedenheit gewährleistet sind.

7.-11.2.1995  
 SWISS  
 BÄU 95  
 Messe Basel.  
 Halle 204  
 Stand M21



**Ja,** ich möchte mehr wissen über das umfassende Industrietorprogramm von Hörmann.  
 Senden Sie mir eine Gesamtübersicht der Hörmann Produktpalette für gewerbliche und industrielle Bauten.  
 Absender: \_\_\_\_\_  
 \_\_\_\_\_  
 Hörmann (Schweiz) AG, 4703 Kestenholz, Tel. 062 632585, Fax 062 632606





# ID-C

Computersysteme für  
Büroadministration  
Architekten,  
Bauingenieure,  
Werbeagenturen und  
Visuelle Gestalter

**IDC AG Luzern**  
Langensandstrasse 74  
CH - 6005 Luzern  
Telefon 041 40 45 80  
Fax 041 44 00 53

Beratung, Verkauf,  
Schulung und  
Unterstützung  
von Hard-  
und Software

Seit 8 Jahren  
offiz. Vertreter und  
Direktimporteure  
von ArchiCAD™

SWISS  
BAU 95

Messe Basel.

7.-11.2.1995

Halle 311, Stand A 22

**JETZT MIT NOCH MEHR *Power***  
**ArchiCAD 4.55 mit PowerPC nur auf Apple Macintosh!**

# ArchiCAD®

**Nach SIA-Erhebung der absolute Marktleader  
im schweizerischen CAD Bauwesen**

- Planerfassung in allen Masstäben 2D und 3D
- Photorealistische Berechnungen 2D/3D
- Darstellung von Schlagschatten
- Dynamische Vermessung
- Massenermittlung
- DXF Import/Export
- Autom. Fassaden- und Schnittgenerierung
- PowerPC-, Apple- und Windows-Versionen
- Parametrisierte 2D/3D-Architektur-Symbolbibliothek
- Zusatzprogramme Treppemacher, PlotMaker und PlayBack



**Als Ergänzung zu ArchiCAD bieten wir Ihnen die komplette  
Bau-Lösung mit Mac+Bau, cumTerra und HouseMap.**

**Verlangen Sie unsere aktuellen Bundel-Preise!**

**IDC AG Luzern, Telefon 041 40 45 80**

 Apple Centre

# Alles über

Erstmals an der Swissbau



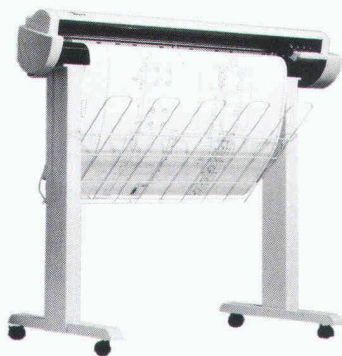
# CADJET™

A1/A0 Farb-InkJet-Plotter von

# ENCAD

**FARBIG UND AB ROLLE  
ZUM PREIS VON  
MONO UND EINZELBLATT**

COMPUTER  
GRAPHICS 95  
1.-3.2.95  
Kongresshaus  
Zürich  
Stand 008



- A1 und A0 Ausführung
- Einzelblatt und ab Rolle
- Auflösung bis 600x300dpi
- Speicher 4MB bis 32MB
- HP-GL, HP-GL/2, HP-RTL
- Centronics, RS-232, RS422
- AutoCAD ADI Treiber
- WINDOWS 3.1 Treiber

Hohe  
Ausgabegeschwindigkeit:  
A0 Plan innerhalb von  
5 Minuten!

Preis A0 **SFr.8'390.--**  
inkl. MwSt.

**Einfachste Bedienung, niedrige Zubehörkosten,  
hohe Qualität....  
DER IDEALE CAD-PLOTTER!**

CAD-Center Wettingen

Kreuzkapellenweg 2  
CH-5430 Wettingen  
Tel. 056/27 21 10  
Fax 056/27 21 00



## Real-Velounterstand Typ C

- Eindeckung aus Polycarbonat schlagfest
- Stahlkonstruktion feuerverzinkt
- unbegrenzt erweiterbar
- Seitenwände möglich
- mit verschiedenen modernen Real-Veloständern  
lieferbar

**Verlangen Sie unsere ausführlichen Unterlagen!**

# real ag

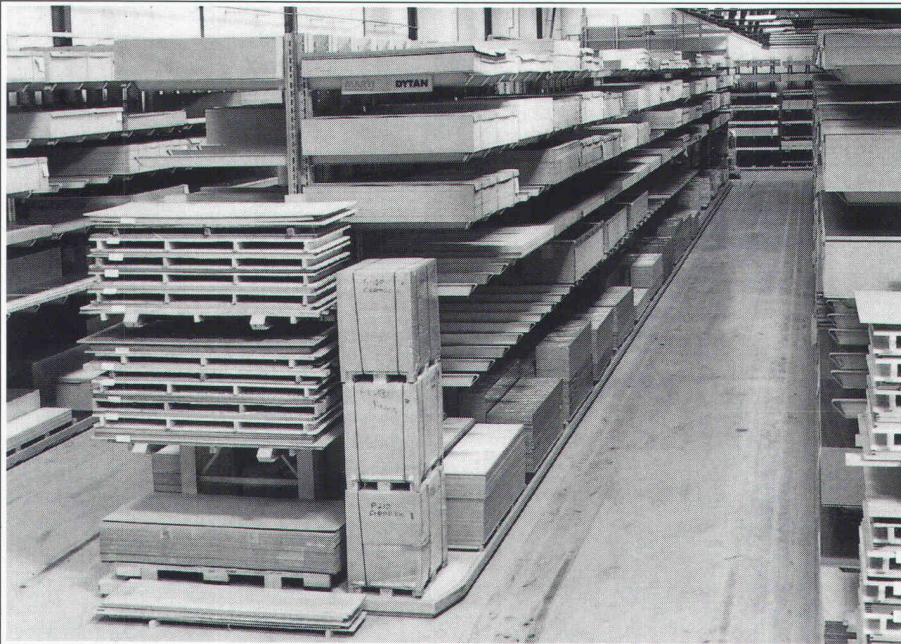
CH-3603 THUN  
TELEFON 033 2201 01  
TELEFAX 033 2201 06

# unsere führende Ro

Auf dem Dach kennen  
wir uns durch und durch  
aus. BAUDER Abdichtungs-  
und Dämmsysteme für Flach-,  
Grün- und Steildächer  
gehören weit und breit zu den  
gefragtesten.

**Swissbau 7  
Halle**





## DYTAN® KRAGARMREGALE

**DYTAN®-Kragarm-Regale** sind ohne Lösen von Schrauben oder Bolzen verstellbar und nehmen auf jede einzelne Problemstellung Rücksicht. Dank optimaler Regaleinteilung vermeiden Sie Leerraum-Verluste.

**DYTAN®-Kragarm-Regale** eignen sich gleichermaßen für die Lagerung von Papierrollen, Brettern, Stahl- und Aluminiumfolien, Blechen, Fässern, Betonelementen usw.

**DYTAN®-Kragarm-Regale** zeichnen sich durch grosse Robustheit aus. Selbst unfreiwillige Kontakte mit Staplern können ihnen nichts anhaben.



Lagertechnik



Kragarm-Regalsysteme



Lohnaufträge



Spezialkrane



DYTAN/ABUS  
Normkrane



Wir sind rund  
um die Uhr  
für Sie da!



**MARTI-TECHNOLOGIE AG**  
**DYTAN®**

DYTAN-KRANBAU  
POSTFACH  
CH-6048 HORW  
TELEFON: 041/48 51 33  
TELEFAX: 041/48 71 35

HILFIKER BSW

# le auf dem Dach.

11. 2. 95  
13, Stand A 46

Was Ihnen nützt, spielt die entscheidende Rolle!

**BAUDER**

Abdichtungssysteme und  
Dämmstoffe für das Dach

Paul Bauder AG, Talstrasse 47, 4144 Arlesheim - Basel  
Telefon 061/ 701 52 68 Fax 061/ 701 55 30



Neue Ideen für Bau und Architektur. Alle aktuellen Produkte, Techniken und Dienstleistungen, vom Entwurf bis zur Entsorgung. Für Planer, Fachleute und Bauherren. Mit vielen Sonderschauen und Fachtagungen, z.B. über kostengünstiges Bauen, Virtual Reality oder Energiesparen. Vom 7. bis 11. Februar 1995, von 9 bis 18 Uhr. Swissbau 95, CH-4021 Basel. Telefon +41 61 686 20 20, Fax +41 61 686 21 88.



**Bin an der Swissbau**

7.-11.2.1995  
**SWISS  
BAU95**  
Messe Basel.



# ArchiCAD 2D/3D

**Zehn gute Gründe, warum ArchiCAD laut SIA-Statistik mit grossem Abstand Marktführer in der Schweizer Architektur ist.**

- 1** Weil **ArchiCAD** seit 1983 unter Einhaltung von SIA 400 ausschliesslich für den Architekten programmiert wurde und auch in Zukunft speziell auf die Belange des Architekten eingehen wird.
- 2** Weil **ArchiCAD** als vollintegriertes Architektur-CAD sowohl für Vorprojekt-Phase, Werk- und Detailplanung, Kostenschätzung mit Massenermittlung, etc. alle Arbeitsbereiche in einem Architekturbüro abdeckt.
- 3** Weil **ArchiCAD** traumhaft leicht zu bedienen ist und schon nach kurzer Zeit rationelles und kostensparendes Arbeiten ermöglicht.
- 4** Weil **ArchiCAD** im Grundpreis alles enthält und später keine Zusatzkosten entstehen.
- 5** Weil **ArchiCAD** keine Wartungsverträge braucht, Hotline gratis ist und von fachlich versiertem Support-Personal betreut wird.
- 6** Weil **ArchiCAD** in der Schweiz mit jährlichen Zuwachsraten von ca. 40% - und mehr als doppelt soviel Installationen wie die zweitplazierte Architektur-CAD-Applikation - eine zukunftssichere Investition ist.
- 7** Weil **ArchiCAD** als einziges Architektur-CAD sowohl auf dem Apple Macintosh Risc Power PC wie auch auf allen Windows Rechnern in absolut identischer Ausführung bei voller Datenkompatibilität läuft.
- 8** Weil **ArchiCAD** über alle Standard-Datenschnittstellen zu anderen CAD-Paketen verfügt und somit mit anderen Medienplanern korrespondieren kann.
- 9** Weil **ArchiCAD** in identischer Form in 50 Ländern und in 15 Sprachen zu den weltweit führenden Architektur-CAD zählt.
- 10** Weil **ArchiCAD** auch vom überlasteten Chef verstanden wird und er Herr im eigenen Hause bleibt...

Generalvertrieb für die Schweiz und das Fürstentum Liechtenstein  
**INGENIEUR- & PLANUNGSBÜRO BOGATZKI AG**  
 Bahnstrasse 102, CH-8105 Regensdorf, Telefon 01/870 05 01, Telefax 01/870 06 43

ComputerGraphics 95, Zürich, 1.-3.2.95  
 Swissbau 95, Basel, 7.-11.2.95

RITTO Portier 3000 AP-Flach.  
 Die modulare Türstation  
 als elegante Aufputz-Lösung.



Extrem flach und blitzschnell montiert:

- ▶ Dübel setzen
- ▶ AP-Rahmen anschrauben
- ▶ Module einbauen - Fertig!

Modulare Technik und freie Farbwahl eröffnen individuelle Gestaltungsmöglichkeiten.



Tür-Sprechanlagen  
 Video-Systeme  
 Büro-Sprechanlagen  
 Beschallungs-Anlagen  
 Ventilatoren

RITTO AG  
 Moosmattstrasse 9  
 CH-8953 Diessen  
 Telefon 01-740 07 40  
 Telefax 01-740 77 58

Ein Wintergarten ist ...

...z.B. eine Pflanzschule.

Wir bauen Ihnen den Pas-  
 senden. Mehr in unserem  
 Prospekt.

Besuchen Sie uns  
 an der Swissbau  
 7.-11. Februar 95  
 Halle 221  
 Stand H24

**STUDER +  
 THOMANN AG**

Webereistrasse 56  
 CH-8134 Adliswil

Telefon 01 710 88 1  
 Fax 01 710 88

Ihre Wintergär'



Bretscher & Haslach





## MIT TORMAX® AN DIE SPITZE



Der neue TORMAX®-Schiebetürantrieb TSP STARDOR ist eine Symbiose aus Technologie und funktionellem Design. Platzsparend durch seine minimale Einbautiefe und die selbsttragende Konstruktion. Vollständig integrierbar in weltweit führende Gebäudeteilsysteme. Ebenso neu, aber energiesparend, ist unser preiswertes, wärmedämmendes Profilsystem TORMAX® STARLINE TR-24. Interessiert? - Rufen Sie uns an!

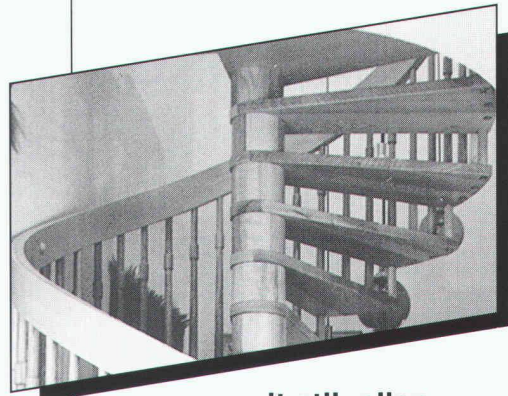
SWISSBAU '95, Basel  
Halle 204 • Stand N15

TORMAX®-Automatic  
Landert-Motoren AG  
Unterweg 14  
8180 Bülach  
Tel. (01) 863 51 11  
Fax (01) 861 14 74

Wir nennen Ihnen gerne  
TORMAX®-Partner in Ihrer Nähe!

**TORMAX**  
AUTOMATIC

## Ein paar Stufen mehr Atmosphäre...



### ...mit stilvollen Spindeltreppen

- Leichte, transparente Konstruktion
- Massiv in Holz gefertigt
- Umweltfreundlich endversiegelt
- Individuell geplant und massgenau realisiert
- Fachgerecht durch uns montiert

SWISSBAU  
Halle 223  
Stand H84

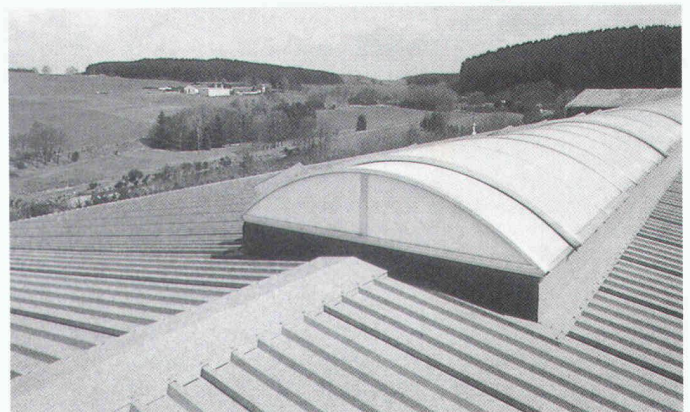


**Keller**

Keller Treppenbau AG

3322 Schönbühl, Tel. 031 859 23 13  
5600 Lenzburg, Tel. 064 51 28 15  
8962 Bergdietikon, Tel. 01 741 50 52

## Die neue Dachgeneration: Hoesch isodach integral®



Das Hoesch isodach integral® ist das zukunftsweisende Dachsystem für anspruchsvolle Industriearchitektur und die ideale Ergänzung zur nicht sichtbar befestigten Hoesch isowand integral®. Das Hoesch isodach integral® ist ein komplettes, einbaufertiges Bausystem, das alle Anforderungen an ein Warmdach erfüllt:

- wetterdicht
- wärmegeklämt
- tragfähig
- dampfdicht

- begehbar
- farblich gestaltet
- sicher befestigt
- verlegefreundlich

Interessiert? Dann faxen Sie uns einfach diese Anzeige und Sie erhalten prompt unsere Informationen.

**SWISS  
BAU 95** 7.-11.2.1995  
Messe Basel,  
Halle 301  
Stand A 32

### HOESCH SIEGERLANDWERKE

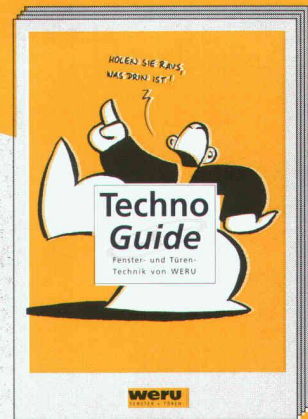
Vertrieb Schweiz durch:

Panel Systems  
Industriestr. 404, CH-5242 Lupfig  
Tel. (056) 949474, Fax (056) 949476



DER TECHNO-GUIDE  
MACHT'S EINFACH.  
SWISSBAU: HALLE 213  
STAND E73, VOM  
7.-11. FEBRUAR 1995.

Wenn Sie  
eine GRATIS-  
Traumreise für zwei  
Personen gewinnen  
möchten, dann  
sollten Sie den  
TechnoGuide noch  
heute anfordern.



**TechnoGuide**  
*Holen Sie raus, was drin ist.*

**FRAGEN  
BEI PLANUNG UND  
AUSSCHREIBUNG?**

Der Weru-TechnoGuide ist da. Er zeigt Ihnen das Fenster- und Türenprogramm von Weru - einfach und klar strukturiert. Er hilft Ihnen beim Planen, bei Ausschreibungen, und er informiert Sie über alle gängigen Rahmenprofile.

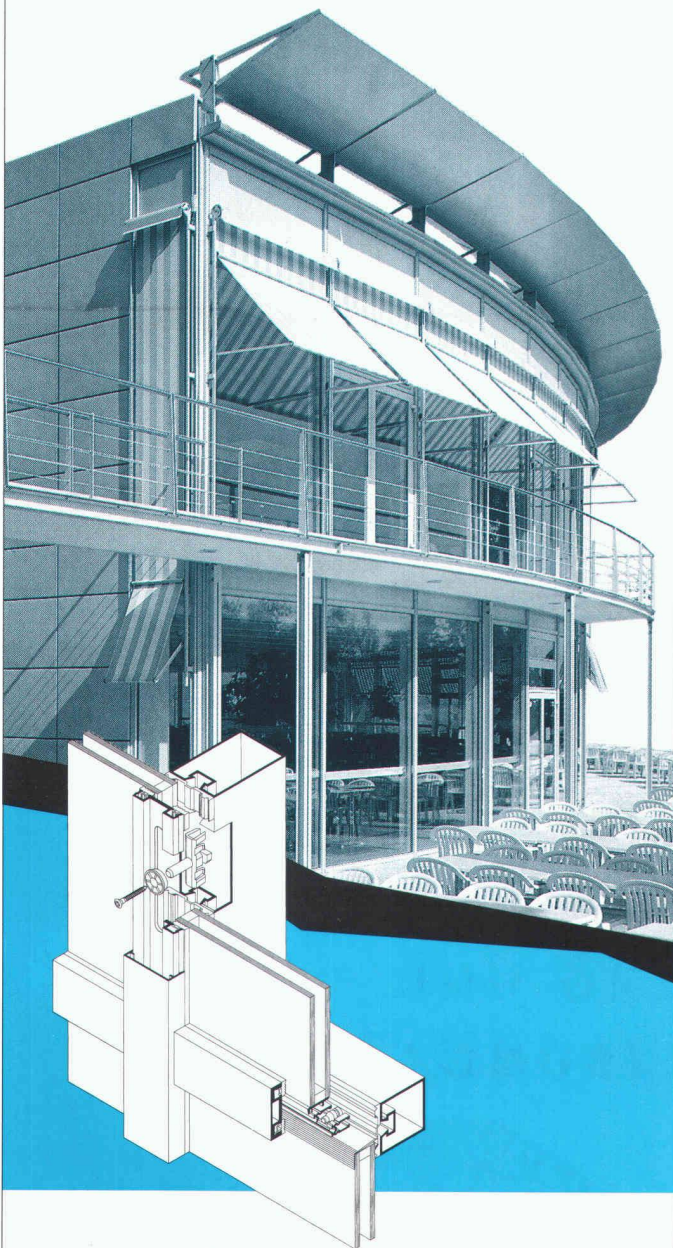
Der TechnoGuide kommt gratis zu Ihnen. Weru-Verkaufsbüro Schweiz, Langenthalstr. 68, 4912 Aarwangen, Telefon 063-22 95 95, Fax 063-22 95 56. TechnoGuide noch heute anfordern, oder informieren Sie sich auf der Swissbau.

**weru**  
FENSTER + TÜREN



Kommunikationszentrum DOW Europe SA, Horgen  
Architekt: Dachtler Architekten AG, Horgen  
Nigg Architekt, Zürich

BG&W



## Faszination Stahlleichtbau

Beispielsweise nach dem System Jansen-VISS-TV (Trockenverglasung). Speziell geeignet für grossflächige Vertikalfassaden. Die wärmedämmte Pfosten-Riegelkonstruktion basiert auf dem System der Trocken-/Druckverglasung.

Mehr Information enthält unsere ausführliche Dokumentation. Rufen Sie uns an, wir beraten Sie gerne.

Jansen AG, 9463 Oberriet, Schweiz  
Stahlröhrenwerk, Kunststoffwerk  
Telefon 071-789 111  
Telefax 071-782 270, Telex 881 850

**SWISSBAU 95, Basel**  
**Halle 301, Stand B31**

# JANSEN

## GIS von ESRI



**GIS vom Feinsten:**

**ARC/INFO 7.0**  
**PC ARC/INFO 3.4.2**  
**ArcView 2.0**

**Auch auf der**  
**Computer**  
**Graphics '95**

Auf unserem **Stand (Nr. 27)** zeigen wir Ihnen zusammen mit unseren Standpartnern die neuesten Produkte sowie zahlreiche Anwendungsbeispiele des weltweit führenden Geographischen Informationssystems ARC/INFO.

Gerne laden wir Sie auch ein, das von uns veranstaltete **Seminar am 3.2.1995** zu besuchen. Das Thema lautet:  
»Möglichkeiten und Grenzen  
der GIS-Anwendung in der Praxis«

**Unsere Standpartner:**



**Ingenieurbüro Cavigelli**  
und Partner, Ilanz



**Institut für Landschaftspflege**  
und Umweltschutz  
Ottomar Lang AG, Uster



**SC+P**  
Sieber Cassina + Partner AG, Zürich



**ESRI Niederlassung Zürich**  
Beckenhofstrasse 72 • 8006 Zürich  
Telefon: (01) 364 19 64 • Telefax: (01) 364 19 69

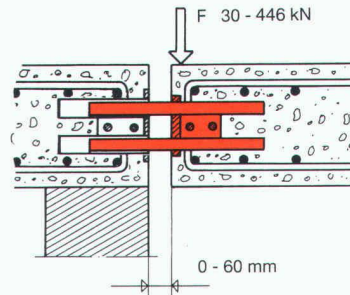
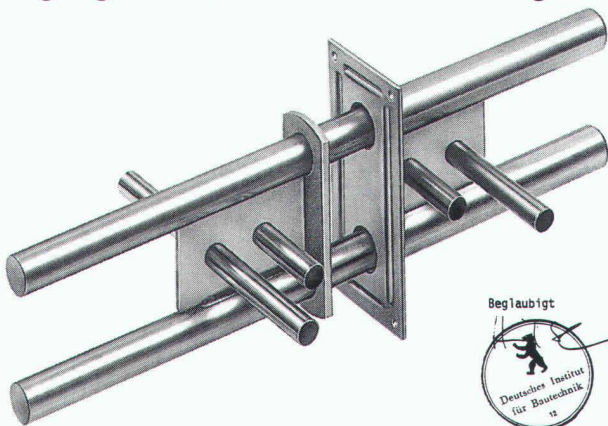


# Korrosionssicherheit, da sind **wir** stark.

SWISSBAU 95  
Halle 105, Stand E.34

## STAIFIX® DSD/DSDQ Doppelschubdorn W. 1.4429

Hochbelastbar und korrosionssicher. Das bewährte System zur Aufnahme und Übertragung von Querkräften bei Dehnfugen.

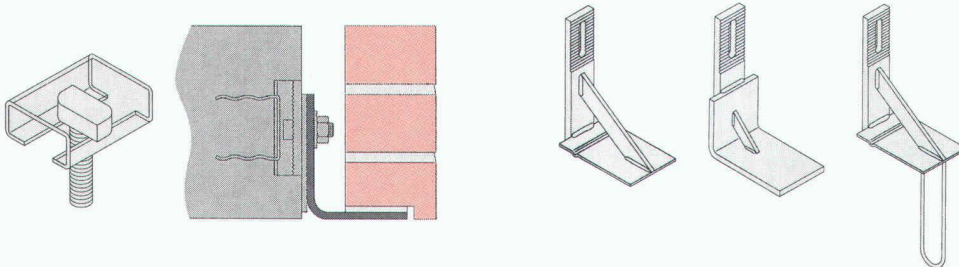


Das einzige hochbelastbare Fugendornsystem mit baurechtlicher Zulassung in der BRD.

**DSD**

## Ankerschienen und Mauerwerksabfangungen

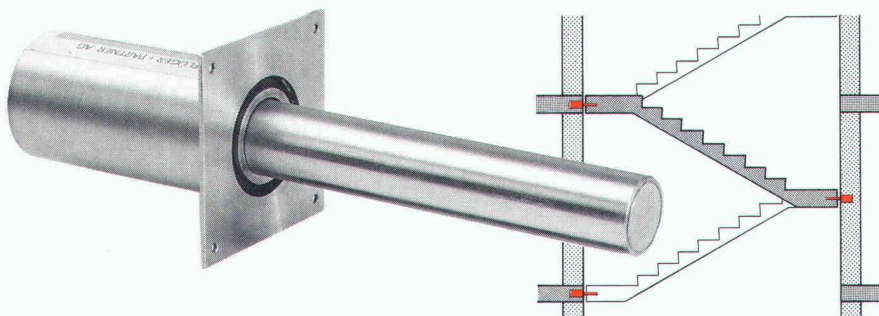
in Edelstahl V4A W.1.4571 für hinterlüftetes Mauer- und Sichtmauerwerk.  
(Schalenabstände 40 - 160 mm)



**ANCON**

## STAISIL® Wärme und Trittschalldämmhorn W. 1.4571

Hochbelastbar und korrosionssicher. Das leise System zur Aufnahme und Übertragung von Querkräften bei Fugenkonstruktionen.



**STAISIL**



**PFLÜGER + PARTNER AG**

Korrosionssichere Systeme für das Baugewerbe





Unfälle durch

# STÜRZEN

können Sie vermeiden. Mit Aufmerksamkeit und guter Signalisation. Bestellen Sie unsere Gratis-Info per Telefax (041 21 57 57) oder per Post.

Ein EKAS-Sicherheitsprogramm unter Leitung der SUVA, «Lueg uf e Wäg», Postfach 4358, 6002 Luzern.



«Lueg uf e Wäg»

## Alle Informationen über alles vom Bau.

Schweizer **Baumuster-Centrale** Zürich

Schweizer Baumuster-Centrale Zürich SBC  
Talstrasse 9, 8001 Zürich Tel. 01/21 176 88/89  
Ausstellung und Beratung durchgehend:  
Mo-Fr 8.30-17.30 h, Sa 8.30-12.00 h.  
**Von Leuten vom Bau.**  
**Für Leute die bauen.**

B'RR 1



*Unsere Kommunikationsanlagen und Sicherheitssysteme öffnen Türen für Freunde. Sicher ist sicher. Seit 30 Jahren.*

Besuchen Sie uns an der SWISSBAU, Halle 214/L83

**RENE  
KOCH**

René Koch AG  
Kommunikationsanlagen  
und Sicherheitssysteme  
Seestrasse 241

8804 Au/Wädenswil  
Telefon 01-781 45 38  
Telefax 01-781 45 60

 **Aquarex**

**Ihr Partner für:**

**Beton- und Mörtelzusatzmittel**  
**Fugenbänder**  
**Bautenschutzprodukte**  
**Spezialtrockenmörtel**

**SWISSBAU 95**  
**Halle 111**  
**Stand D45**

Generalvertretung:

**ADDIMENT**® -PRODUKTE

**Aquarex Bauchemie AG**  
**8620 Wetzikon**

Telefon 01 932 18 44  
Telefax 01 932 18 31

Rufen Sie an. Sie erhalten  
weitere Informationen.





## **CEMFOR Gewände**

Die neuzeitliche Lösung  
für ein altbewährtes  
Konstruktionsdetail

Fenster- und Türgewände aus  
glasfaserarmiertem Feinbeton  
mit wärmegeädämmtem Kern  
erfüllen die höchsten Anforder-  
ungen in ästhetischer wie auch bauphysikalischer Hinsicht.  
Sie sind handlich und als einbaufertige Elemente konfektioniert.

**ZZ**

**ZZ ZIEGELEIEN**

Postfach, 8855 Wangen, Tel. 055 78 20 21



**SWISSBAU 95**  
**Halle 214**  
**Stand M84**



**Sie sind hiermit herzlich eingeladen,** uns an der SWISSBAU 95 zu besuchen. Rund um den Eisberg am EgoKiefer-Stand gibt es einiges zu sehen: etwa unsere Kunststoff-Fenster mit aussergewöhnlich niedrigem k-Wert oder die neu ins Sortiment aufgenommenen Holz-Wechselrahmenfenster. Selbstverständlich bieten wir Ihnen auch die Gelegenheit, unsere gesamte Palette an Innen- und Aussentüren unter die Lupe zu nehmen, insbesondere auch die MDF- und Kunststoff-Haustüren. Wir freuen uns jetzt schon auf Ihren Besuch beim Spezialisten für Renovationen und Sanierungen. EgoKiefer, **EgoKiefer** Fenster und Türen Nr. 1 für Fenster und Türen in der Schweiz, 9450 Altstätten/SG, Telefon 071/76 33 33.