

**Zeitschrift:** Schweizer Ingenieur und Architekt  
**Band:** 113 (1995)  
**Heft:** 43

## Werbung

### Nutzungsbedingungen

Die ETH-Bibliothek ist die Anbieterin der digitalisierten Zeitschriften. Sie besitzt keine Urheberrechte an den Zeitschriften und ist nicht verantwortlich für deren Inhalte. Die Rechte liegen in der Regel bei den Herausgebern beziehungsweise den externen Rechteinhabern. [Siehe Rechtliche Hinweise.](#)

### Conditions d'utilisation

L'ETH Library est le fournisseur des revues numérisées. Elle ne détient aucun droit d'auteur sur les revues et n'est pas responsable de leur contenu. En règle générale, les droits sont détenus par les éditeurs ou les détenteurs de droits externes. [Voir Informations légales.](#)

### Terms of use

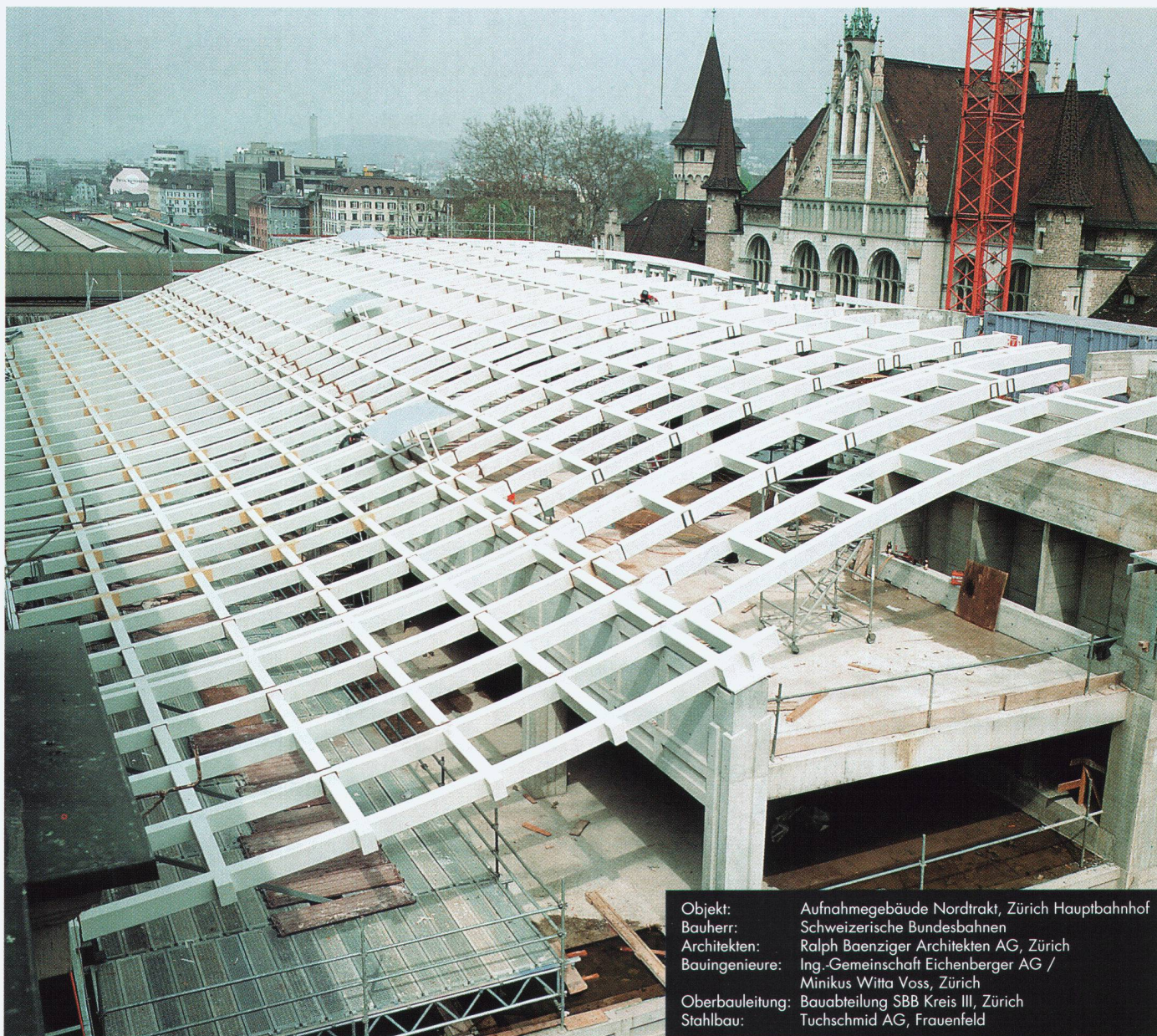
The ETH Library is the provider of the digitised journals. It does not own any copyrights to the journals and is not responsible for their content. The rights usually lie with the publishers or the external rights holders. [See Legal notice.](#)

**Download PDF:** 24.11.2024

**ETH-Bibliothek Zürich, E-Periodica, <https://www.e-periodica.ch>**

# RHS<sup>®</sup>-PROFILE

## Ästhetik, Qualität und Wirtschaftlichkeit.



Objekt: Aufnahmegebäude Nordtrakt, Zürich Hauptbahnhof  
Bauherr: Schweizerische Bundesbahnen  
Architekten: Ralph Baenziger Architekten AG, Zürich  
Bauingenieure: Ing.-Gemeinschaft Eichenberger AG /  
Minikus Witta Voss, Zürich  
Oberbauleitung: Bauabteilung SBB Kreis III, Zürich  
Stahlbau: Tuchschild AG, Frauenfeld

Architekten schätzen die Form.  
Ingenieure die Wirtschaftlichkeit.  
Es gibt weitere Gründe, die für  
RHS-Profile sprechen. Zum Beispiel  
das homogene Materialgefüge  
über den ganzen Profilquerschnitt.

Oder das gute Verhältnis Streck-  
grenze/Zugfestigkeit. Und ein gutes  
Dutzend Argumente mehr. Informieren  
Sie sich. Unsere Unterlagen sind  
nicht nur ausführlich sondern auch  
von grossem praktischem Nutzen.



**Generalimporteur:** Jansen AG, 9463 Oberriet SG, 071/789 111

**Verkaufszentrale für die Westschweiz:** Notz Industrie AG, 2501 Biel, 032/287 540

**Lagerhalter: 1023 Crissier:** Debrunner SA Lausanne, 021/635 11 61 ● **1211 Genève:**

Tavelli, Noverraz SA, 022/732 90 20 ● **1762 Fribourg-Givisiez:** Debrunner + Wassmer SA, 037/26 54 51 ●

**3052 Zollikofen:** Kiener + Wittlin AG, 031/86 86 201 ● **3952 Susten:** Kiener + Wittlin AG, 027/63 15 25

● **4402 Frenkendorf:** Debrunner AG, 061/901 40 44 ● **6512 Giubiasco:** Debrunner SA, 092/27 03 11 ●

**8953 Dietikon:** Pestalozzi + Co. AG, 01/743 21 11 ● **9014 St.Gallen:** Debrunner AG, 071/29 11 51/61 ●

**9500 Wil:** Kindlimann AG, 073/25 93 93

Name: \_\_\_\_\_

Firma: \_\_\_\_\_

Strasse: \_\_\_\_\_

PLZ/Ort: \_\_\_\_\_

Bitte senden Sie mir ausführliche  
Unterlagen über RHS-Profile

Einsenden an:  
Jansen AG, Postfach, 9463 Oberriet