

Objektyp: **Advertising**

Zeitschrift: **Schweizer Ingenieur und Architekt**

Band (Jahr): **113 (1995)**

Heft 43

PDF erstellt am: **12.07.2024**

Nutzungsbedingungen

Die ETH-Bibliothek ist Anbieterin der digitalisierten Zeitschriften. Sie besitzt keine Urheberrechte an den Inhalten der Zeitschriften. Die Rechte liegen in der Regel bei den Herausgebern. Die auf der Plattform e-periodica veröffentlichten Dokumente stehen für nicht-kommerzielle Zwecke in Lehre und Forschung sowie für die private Nutzung frei zur Verfügung. Einzelne Dateien oder Ausdrucke aus diesem Angebot können zusammen mit diesen Nutzungsbedingungen und den korrekten Herkunftsbezeichnungen weitergegeben werden. Das Veröffentlichen von Bildern in Print- und Online-Publikationen ist nur mit vorheriger Genehmigung der Rechteinhaber erlaubt. Die systematische Speicherung von Teilen des elektronischen Angebots auf anderen Servern bedarf ebenfalls des schriftlichen Einverständnisses der Rechteinhaber.

Haftungsausschluss

Alle Angaben erfolgen ohne Gewähr für Vollständigkeit oder Richtigkeit. Es wird keine Haftung übernommen für Schäden durch die Verwendung von Informationen aus diesem Online-Angebot oder durch das Fehlen von Informationen. Dies gilt auch für Inhalte Dritter, die über dieses Angebot zugänglich sind.

Flachdachsanierungen – effizient und sicher.

Heute gibt's

Das Dach am Stück!

Und das Rezept?

NOVAfior
DACHBEGRÜNUNG

NOVotan
DICHTUNGSBAHNEN

aus 1 Hand

mit 1 Garant

und 1 Erfolg

NOVAtherm
WÄRMEDÄMMUNG

NOVAvap
DAMPFSPERRBAHN

CONTEC

Für mehr Freude am Flachdach

The graphic features a film strip that curves around a central 3D cutaway of a flat roof. The cutaway shows multiple layers: a top layer with a leaf pattern (NOVAfior), a middle layer with a water drop icon (NOVotan), an insulation layer with a sun icon (NOVAtherm), and a bottom layer with a wavy pattern (NOVAvap). The film strip contains various text elements, including a central question 'Und das Rezept?' and several phrases that emphasize efficiency and safety, such as 'aus 1 Hand', 'mit 1 Garant', and 'und 1 Erfolg'. The CONTEC logo is positioned at the bottom right of the film strip.

Rufen Sie uns an. Wir möchten Ihre Partner sein und helfen Ihnen in allen Fragen rund um's Flachdach weiter.

Winterhaldenstrasse 12 · 3627 Heimberg · 033 38 11 10 · Fax 033 37 00 16

Ihr Spezialist für dichte Bauten!



HUBER+SUHRNER AG

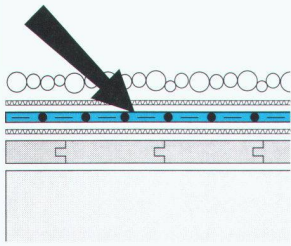
Bereich Bauprodukte

CH-8330 Pfäffikon/ZH

☎ (01) 952 22 11

FAX (01) 952 22 10

Herstellung und Verkauf von Dichtungsbahnen und -bändern



Dichten mit SUCOFLEX

- Steildächer, Flachdächer, Teiche und Tiefbauten dichten mit **SUCOFLEX**-Kunststoff-Dichtungsbahnen

- Fassaden dichten mit **FASATEC**-Abdeckbändern

- Arbeits- und Bewegungsfugen im Hoch- und Tiefbau dichten mit **DILATEC**-Fugenbändern

- **VIDIFLEX**-Fugenbänder für Feuchtraum- und Fassadenabdichtungen

Immer eine Idee voraus...

...Die neue Leica Nivelliergeneration

Stark und zuverlässig – mit vielen praktischen Neuerungen



- Neuer robuster Präzisionskompensator
- Kompensatorkontrolle im Fernrohr eingebaut
- Extrem widerstandsfähig
- Leica-Fernrohroptik für ermüdungsfreies Arbeiten
- Schnellhorizontierung mit Kugelkopf beim Kernlevel
- 5 Jahre Garantie

Verlangen Sie noch heute Ihre Dokumentation – rufen Sie uns oder einen unserer Fachhändler an – und lassen Sie sich auch vom Preis überraschen.



LEICA NA820

LEICA NA824

LEICA KERNLEVEL 20 • 24

G30/b

Leica AG Verkaufsgesellschaft

8152 Glattbrugg, Tel. 01/809 33 11, Fax 01/810 79 37

1020 Renens, Tél. 021/635 35 53, Fax 021/634 91 55



CK-Garagen

Normgrößen: Breite ab 2,78 - 6,03 m

Länge ab 5,50 - 8,00 m

Höhe ab 2,46 - 3,37 m



Einstellhallen

CK-BLOC-AG

BAUSYSTEME

Frobenstrasse 18, 4008 Basel

Telefon 061-272 51 90

Fax 061-272 52 85

ANSON liefert



ANSOMATIC
Bad/WC-Ventilatoren
mit Zeitautomatik

die besten, die es gibt! 220 V, 100 m³/h, 50 Pa. Putzbündig. Entlüften Bad/WC perfekt. Konkurrenzlos günstig von ANSON:

ANSON liefert



Dampfabzughauben ANSOLUX G/4

modernste Bauart mit Schwadenschirm. Fettfilter abwaschmaschinenfest. 220 V 450 m³/h. Licht eingebaut. ANSOLUX G/4 ein preisgünstiges Qualitätsprodukt von:

ANSON liefert



auch das Montage-Zubehör

zu Dampfabzughauben und Ventilatoren preisgünstig und genau passend: Flex, Lüftungsschläuche, steckbare Kanäle und Abluftrohre, Aussenwand- und Dachdurchführungen, Wetterschutzgitter etc. Fragen Sie ANSON:

ANSON AG 01/4611111

8055 Zürich
Friesenbergstr. 108
Fax 01/463 09 26

Diverses

Suche

Büropartner

für grosszügige Büroräumlichkeiten in Zürich-Nord. CAD-Anlage, LED und Farbplotter sowie übrige Büroinfrastruktur stehen zur Verfügung. Kostenanteil Fr. 900.-.

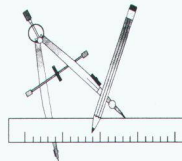
Telefon 01/300 10 62

Freie Kapazität

Infolge Terminverschiebung übernimmt versiertes Architekturbüro im Raum St. Gallen kurzfristig Bauleitungen, Devisierungen, Planbearbeitungen.

Angebote unter Chiffre SIA 40306 an IVA AG, Postfach, 8032 Zürich

Wie können Sie mehr an Ihren Aufträgen verdienen ?



Lassen Sie Ihre **Schalungs- + Armierungspläne** von meinem Büro bearbeiten.

Sie werden **staunen** und sich **freuen** wie günstig ich Ihnen ein Angebot machen kann.

CAD + Modem vorhanden.

Büro für techn. Zeichnungen

Bucherstr. 29 9556 Affeltrangen

Tel: 073 / 45 13 22

Stetes Inserieren bringt Erfolg!

Stellenangebote



Wir suchen für die Leitung von ausführungstechnisch und statisch anspruchsvollen Bauprojekten im Hoch- und Tiefbau einen engagierten

Dipl. Bauingenieur ETH oder EPFL

Anforderungen:

- Alter ca. 34–45 Jahre, mindestens 5 Jahre Praxis
- gute Statikkenntnisse
- Persönlichkeit mit sicherem Auftreten
- deutsche Muttersprache mit Kenntnis der französischen Sprache

Wir sind ein vielseitig tätiges Ingenieurbüro in der Stadt Solothurn und bieten:

- interessante und verantwortungsvolle Ingenieuraufgaben in einem jungen Team
- weitgehend selbständige und leitende Stelle, die direkt der Geschäftsleitung unterstellt ist
- bei Eignung und gegenseitigem Vertrauen Eintritt in die Geschäftsleitung und spätere Beteiligung

Falls Sie sich den Anforderungen gewachsen fühlen und in die Geschäftsleitung eines aktiven Ingenieurbüros hineinwachsen wollen, senden Sie uns Ihre Bewerbungsunterlagen. Wir sichern Ihnen absolute Diskretion zu.

TMP – Theo Müller & Partner AG

Ingenieurbüro für Hoch- und Tiefbau
Bielstrasse 10 4500 Solothurn
Tel. 065/23 16 16 Fax: 065/23 87 54

Wir sind

eine mittelgrosse Ingenieurunternehmung in der Region Nordostschweiz mit Schwerpunkt im industriellen Hochbau im In- und Ausland.

Wir suchen

Bauingenieur ETH evtl. HTL

für den Bereich Konstruktion mit mindestens 5 Jahren Erfahrung.

Wir erwarten

umfassende statische und konstruktive Kenntnisse im Stahl- und Stahlbetonbau, Fremdsprachenkenntnisse sind erwünscht.

Wir bieten

anspruchsvolle und interessante Projekte, zeitgemässe Sozialleistungen und Bezahlung.

Ihre schriftliche Bewerbung mit den üblichen Unterlagen richten Sie bitte an:

Chiffre SIA 39556 an IVA AG, Postfach, 8032 Zürich.

EWA technik AG

Die EWA technik AG ist eine internationale Unternehmung, welche in den Bereichen Chemie- und Industrieanlagenbau sowie Siedlungsentwässerung und Umwelttechnik tätig ist. Unser unternehmerischer Erfolg wird von der Leistungsbereitschaft und dem Fachwissen unserer Mitarbeiter positiv beeinflusst. Zur Verstärkung unseres Departements Siedlungsentwässerung/Umwelttechnik suchen wir eine(n)

Dipl. Bauingenieur(in) ETH/HTL

Zu den Aufgaben unseres neuen Mitarbeiters gehört die selbständige Bearbeitung von Projekten der Bereiche GEP, kommunale und industrielle Abwasserreinigung sowie Schlammverwertung resp. -entsorgung. Neben Projektierungs- und Bauleitungsaufgaben übernehmen Sie auch die Begleitung von Entwicklungsprojekten.

Von unserem zukünftigen Mitarbeiter erwarten wir nicht langjährige Erfahrung, sondern Interesse an interessanten Projekten, Kreativität und selbständige Arbeitsweise.

Falls Sie interessiert sind, sich in einem unkonventionell arbeitenden Team zu engagieren, senden Sie uns bitte Ihre Bewerbungsunterlagen. Für weitere Auskünfte stehen Ihnen unser Dr. J. Kappeler oder Frau E. Stoll gerne zu Verfügung.

EWA technik AG,

Schneckelerstrasse 4, 4414 Füllinsdorf, Tel. 061/901 65 65

FRAGEBOGEN FÜR ARCHITEKTINNEN UND ARCHITEKTEN.

BITTE AUSSCHNEIDEN ODER KOPIEREN, ZUTREFFENDES ANKREUZEN UND BEI MINDESTENS 10 KREUZEN ZUSAMMEN MIT IHREN BEWERBUNGSUNTERLAGEN AN UNTENSTEHENDE ADRESSE EINSENDEN. VIELEN DANK FÜR IHR INTERESSE!

- ICH BIN ARCHITEKT/IN HTL
- ICH BIN GERNE ALS PROJEKTLEITER/IN TÄTIG UND ZWAR VON DER BAUEINGABE BIS ZUR AUSFÜHRUNGSREIFE.
- DIE SELBSTÄNDIGE FÜHRUNG EINER ARCHITEKTUR- UND PLANUNGSABTEILUNG IST GENAU DAS, WAS ICH MÖCHTE UND WAS MIR LIEGT.
- MEINE NÄCHSTE STELLE SOLLTE IN EINEM ÜBERBLICKBAREN BETRIEB SEIN.
- DANK MEINER AUSGEPRÄGTEN KOMMUNIKATIONSFÄHIGKEIT FÄLLT MIR DER KONTAKT ZU AUFTRAGGEBERN UND BEHÖRDEN LEICHT.
- VORSTUDIEN, BAURECHTLICHE ABKLÄRUNGEN SOWIE ANALYSEN ZU KONSTRUKTIONEN, DETAILS, MATERIALAUSWAHL UND GESTALTUNGEN SIND FÜR MICH EINE SPANNENDE SACHE.
- ZU MEINEN ZIELEN GEHÖRT IMMER, DIE KOSTEN IM GRIFF ZU HABEN.
- ICH MOTIVIERE MEINE MITARBEITER/INNEN AUF EINE OFFENE, KONSTRUKTIVE WEISE.
- CAD IST OK.
- VERANTWORTUNGSBEWUSSTSEIN UND IDENTIFIKATION SIND FÜR MICH SELBSTVERSTÄNDLICH.
- ICH FREUE MICH, AUF MEHR ALS 10 JAHRE BERUFSERFABUNG ZURÜCKGREIFEN ZU KÖNNEN, DENN
- MEIN FUNDIERTES KNOW-HOW ERÖFFNET MIR IMMER WIEDER NEUE PERSPEKTIVEN
- ICH BIN ÜBERZEUGT DAVON, DASS DIE BAUBIOLOGIE UND -ÖKOLOGIE AN BEDEUTUNG STARK ZUNIMMT.
- ICH MÖCHTE JETZT WIRKLICH WISSEN, UM WAS ES BEI VISION ENVIRONMENT GEHT!

ENVIRONMENT

ROLF A. BERNER & PARTNER, KALKBREITESTRASSE 122, CH-8036 ZÜRICH
TEL. 01 450 25 25, FAX 01 450 25 28



Zur Ergänzung unseres Teams suchen wir auf Anfang 1996 einen jüngeren, kontaktfreudigen und initiativen

dipl. Bauingenieur

mit einigen Jahren Berufserfahrung. Unser Büro ist schwergewichtig im konstruktiven Hochbau tätig. Daneben bearbeiten wir jedoch auch Objekte im allgemeinen sowie im Ingenieur-Tiefbau. Wir erwarten praxisbezogene Erfahrung, zielgerichtetes Arbeiten, Baustellenerfahrung sowie die heute erforderlichen EDV-Kenntnisse. Wir bieten Ihnen eine vielseitige Tätigkeit, modernste Arbeitsmittel sowie ein kollegiales Arbeitsklima. Wir freuen uns auf Ihre Bewerbung, oder rufen Sie unseren Herrn Gisler an!



Unger + Gisler AG – Bauingenieure ETH/HTL
Spendtrottengut 1 – 8203 Schaffhausen
Telefon 053 24 57 52



Unser Auftraggeber ist ein mittelgrosses, gut eingeführtes Ingenieurbüro im Kanton Aargau. Zur Ergänzung des Teams und für die Leitung des Bereiches Bauverwaltungen suchen wir einen dynamischen und jüngeren

Bauingenieur HTL/ Architekten HTL/Techniker TS (oder gleichwertige Ausbildung)

als Bauverwalter zur selbständigen Betreuung verschiedener Gemeindefamandate. Einem Interessenten, welcher die Weichen für seine Zukunft stellen will, bieten wir

- eine Arbeitsstelle mit grosser Selbstverantwortung
- moderne Hilfsmittel
- vielfältige Projekte
- gutes Arbeitsklima im Team
- leistungsgerechtes Salär
- sorgfältige Einführung in den Aufgabenbereich

Von Ihnen erwarten wir, neben Berufserfahrung und Führungsqualitäten, Einsatzfreude, Verhandlungsgeschick, Teamfähigkeit sowie den Willen zur längerfristigen Zusammenarbeit.

Fühlen Sie sich angesprochen? Dann richten Sie Ihre schriftliche Bewerbung (inkl. Foto) an Herrn E. Fumagalli. Absolute Diskretion ist gewährleistet.

Ihr Spezialist für Personal-, Management- und Out-Placement-Fragen:



Visura Personalberatung
5001 Aarau Entfelderstr. 5 ☎ 064/25 55 66



Wir machen dicht

Für einen international anspruchsvollen Markt entwickeln, produzieren und vertreiben wir hochwertige Bauabdichtungssysteme. Der

Produkte-Betreuer

nimmt dabei eine Drehscheibenfunktion ein, indem er für alle produktetangierenden Stellen wie Einkauf, Entwicklung, Produktion, Verkauf und Anwendungstechnik der Ansprechpartner für Produkterfordernungen, Produkteoptimierungen und Präsentationsbedürfnisse ist. Der Produkte-Betreuer richtet sich stark nach innerbetrieblichen Bedürfnissen mit dem Grundsatz der hohen Qualität (wir sind ISO 9001 zertifiziert).

Diese anspruchsvolle Aufgabe bedingt eine kommunikative, durchsetzungsvermögende, dienstleistungs- und teamorientierte Persönlichkeit mit sehr guter PC-Praxis. Eine baugewerbliche Berufslehre mit entsprechender Weiterbildung (TS, techn. Kaufmann, HTL) erachten wir als ideale Voraussetzung.

Für weitere Auskünfte wenden Sie sich an unseren Personalleiter, Herr Bruno Pfenninger, Telefon 01 952 25 65. Er erwartet gerne Ihre vollständige schriftliche Bewerbung. Sie sind uns willkommen.



HUBER+SUHRNER AG

8330 Pfäffikon/ZH, Tel. 01 952 22 11

Wir suchen für unser Büro in Andelfingen einen jüngeren

Bauingenieur HTL/ETH

mit einigen Jahren Erfahrung, für die Bearbeitung von anspruchsvollen Aufgaben im Hoch- und Tiefbau. Ihre Tätigkeit wäre äusserst vielseitig im Büro und auf der Baustelle im landschaftlich wunderschönen Zürcher Weinland. Unser Büro ist mit modernen EDV-Mitteln ausgerüstet.

Falls Sie in einem kleinen Team mit angenehmem Arbeitsklima angehören und selbständig arbeiten möchten, schreiben oder telefonieren Sie uns!

Bei allfälliger Wohnungssuche sind wir Ihnen gerne behilflich.

HOFMANN + WIDMER, Dipl. Ingenieure ETH/SIA
8450 Andelfingen / 8476 Unterstammheim
Büro Andelfingen, Telefon 052/41 25 21

Unsere Mandantin plant und baut umfangreiche Verteilsysteme, womit massgebliche Beiträge zur Grundversorgung der Bevölkerung geleistet werden. Für dieses grössere, konjunkturresistente Unternehmen im Kanton Bern suchen wir den

BEREICHSLEITER

PROJEKTIERUNG / BAULEITUNG

Sie leiten Ihren gut strukturierten Bereich, wobei Sie durch das Schaffen optimaler Bedingungen, die Leistung Ihrer Projektleiter und der weiteren Mitarbeiter entscheidend beeinflussen. Bei grossen Aufträgen verhandeln Sie die Konzepte persönlich mit Kunden, Unternehmen und Behörden.

Durch Ihre mehrjährige Praxis im Beruf sind Ihnen die vielfältigen Aufgaben der Planung und Realisierung von anspruchsvollen Bauvorhaben vertraut. Dass Sie motivierend und zielorientiert führen können, haben Sie bereits bewiesen und erfüllen damit wichtige Voraussetzungen für diesen Karriereschritt.

Nehmen Sie sich Zeit für ein unverbindliches Gespräch. Unsere Aufgabe ist es, Sie vertrauensvoll zu beraten

pm promanaging ag

Hans H. Schmid

3053 Münchenbuchsee

n303

Postfach 68

Tel. 031/ 869 44 88

Sie sind ein bauorientierter

«Market-Ing»

im Spannungsfeld: Technik — Kundennutzen — Oekologie?

Zuverlässigkeit, Innovation und ökologisches Verhalten gehören zu den wichtigen Grundsätzen und Erfolgsfaktoren meines Auftraggebers. Zum gezielten Ausbau energiesparender und energiegewinnender Technologien suchen wir einen technisch und kommerziell interessierten

Product Manager «Transparente Wärmedämmung»

- Ihr beruflicher Background:
Ingenieur oder Architekt mit Zusatzausbildung bzw. Erfahrung im Marketing/Verkauf sowie — idealerweise — in der Energietechnik (evtl. Nachdiplomstudium)
- Ihre persönlichen Stärken:
Kommunikationsfähigkeit, Verhandlungsgeschick und sicheres Auftreten sowie interdisziplinäres, analytisches Denken
- Ihre wichtigsten Aufgaben:
Marketing-Strategien und Massnahmen zur Umsetzung / Verkaufssupport und Betreuung von Grosskunden / Auftragskoordination / Kostenverantwortung / enge Zusammenarbeit mit der Entwicklung und Produktion / Verbandstätigkeit / Leitung von ERFA-Sitzungen

Gerne erwarte ich Ihre schriftliche Bewerbung oder Ihren Anruf für eine unverbindliche Vorabklärung, bzw. zur Vereinbarung eines Termins in Zürich oder Aarau.
Sie können sich auf unsere Diskretion verlassen.

Herbert Fend, Ing. HTL, Industrie und Technik
MANPOWER KaderKarriere, Postfach
5001 Aarau, Tel. (DW) 064-23 14 14



KaderKarriere
Ein Geschäftsbereich der Manpower für Kadersuche
Zürich • Aarau • Lausanne • Genf

TOP-JOB in der Baubranche
im Raum Basel

als
GU-Bauprojektmanager

- ◆ Unsere Auftraggeberin, ein führendes Unternehmen im Ingenieur- und Glasbau, hat sich auf integriertes Bauen spezialisiert. Kunden in der ganzen Schweiz und auch im Ausland setzen ihr Vertrauen in diese Firma, weil sie innovative, zukunftsorientierte Bauproblemlösungen favorisiert!
- ◆ Sie sind ein bau erfahrener Architekt oder Bauingenieur HTL (evtl. auch Betriebsingenieur HTL) und arbeiten mit unternehmerischem Flair kosten- und erfolgsorientiert. Mit «Power» beginnen Sie ein GU-Projekt und mit gleichbleibendem Elan beenden Sie die Arbeit – im Wissen um Ihre GU-Verantwortung! Die Firma entlohnt Ihren Einsatz und Ihren Mut zu neuen Taten mit einem Leistungsgehalt und lässt Sie am Firmenerfolg partizipieren!

Rufen Sie Frau R. Reichmuth an (Tel. 061 821 50 50). Sie verrät Ihnen mehr über die einzigartige Herausforderung. Sie können uns aber auch Ihre vollständige Bewerbung mit Handschriftprobe sofort zusenden. Wir sind gespannt!

Kennziffer MBF 7076

Schweizerischer Technischer Verband STV Union Technique Suisse UTS Associazione Tecnica Svizzera ATS



Personalberatung
Bahnhofstrasse 11
CH-4133 Pratteln
Telefon 061 821 50 50
Fax 061 821 50 68

Wir sind ein Architekturbüro mit interessanten und langfristigen Aufträgen. Zur Verstärkung unseres 30köpfigen Teams suchen wir einen(e)

Architekt(in) ETH/HTL

als

Projektleiter(in)

Ihre Aufgaben sind:

- Weiterführen von Bau- und Wettbewerbsprojekten in die Ausführungsplanung (Gestalt. Leitung, Detailstudien, Ausführungsplanung)
- Führen eines Teams

Wir erwarten von Ihnen:

- Freude am Beruf
- Erfahrung im Projektieren und in der Ausführungsplanung
- Sicherheit im Konstruieren
- CAD-Kenntnisse
- Führungseigenschaften, Belastbarkeit, Org. Fähigkeiten
- Alter 30 bis 40 Jahre

Wir bieten Ihnen:

- Anspruchsvolle, abwechslungsreiche Arbeit
- Führungsaufgaben
- Fortschrittliche Arbeitsbedingungen

Senden Sie bitte Ihre schriftliche Bewerbung an:

Kuhn Fischer Partner Architekten AG, Vorhaldenstrasse 10,
8049 Zürich-Höngg

Dipl. Architekten HTL

ZURMÜHLE · SCHENK

und Partner

Für anspruchsvolle Bauaufgaben suchen wir

Architekt/in HTL

Die Aufgaben: Mitarbeit in der Projektleitung komplexer Bauaufgaben auf allen Stufen der Planung und Realisierung.

Die Voraussetzungen

- Diplom als Architekt/in HTL
- Erfahrung mit CAD (Point Line)
- Erfahrung in der Projektleitung/Bauleitung
- Idealalter ca. 30–35 Jahre

Ihre vollständige Bewerbung mit Foto senden Sie bitte an folgende Adresse: Zurmühle · Schenk und Partner, Schachenstrasse 40, 4702 Oensingen

Sie

interessieren sich für Aufgaben wie Überbauungsstudien, Wettbewerbsvorbereitungen, Standortplanungen, Infrastrukturprojekte und Wirtschaftlichkeitsprüfungen.

haben Praxiserfahrungen in der Planung und im Projektmanagement.

sind an erfolgreichen, innovativen Planungsmethoden interessiert.

schätzen einen lebhaften Betrieb.

arbeiten gerne im Team.

Dann sind Sie unser(e)

Architekt/in ETH

Wir

sind ein innovatives und kreatives Beratungs- und Planungsbüro mit 15 Mitarbeitenden.

bilden Teams von Architekten, Ökonomen, Ingenieuren und Juristen.

arbeiten in der Schweiz und in Deutschland.

bieten abwechslungsreiche und interessante Aufgaben öffentlicher und privater Auftraggeber.

Fühlen Sie sich angesprochen?
So schreiben Sie uns.:

PLANCONSULT
Byfangweg 1a
4051 Basel

z.H. von Herrn R.B. Brandenberger

Dipl. Bauingenieur SIA

Mit langjähriger Erfahrung im konstruktiven Ingenieurbau (Stahl- und Industriebau, Brückenbau und Grundbau) im In- und Ausland, in ungekündigter Kaderstellung, sucht anspruchsvolle Führungsposition.

Offerten unter Chiffre SIA 26025 an IVA AG, Postfach, 8032 Zürich.

Erfolgreich im Stellenmarkt –

Ein Inserat im

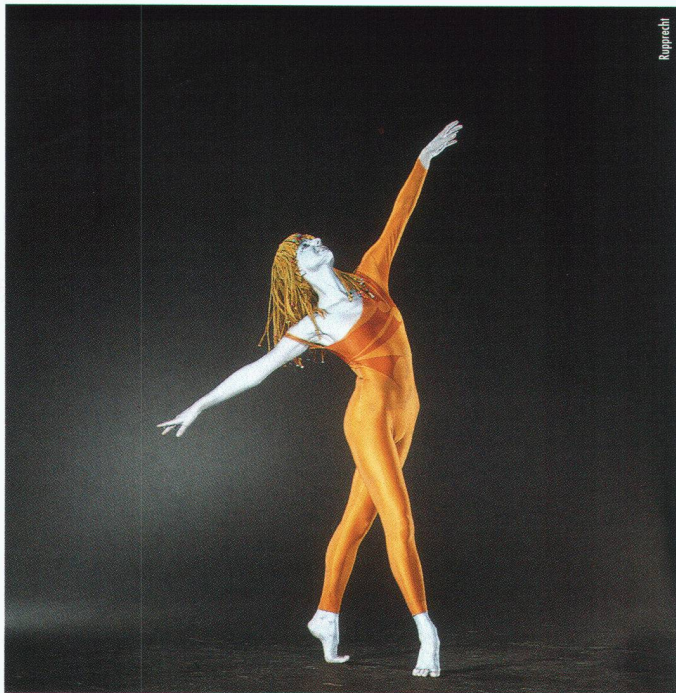
«Schweizer Ingenieur und Architekt»

Stellengesuch

Dipl. Bauingenieur ETH

CH, 40, mit Erfahrung in Deponie-, Abfall- und Abwassertechnik sowie besonderem Flair für anspruchsvolle Koordinations-, Organisations- und Schulungsaufgaben sucht neue Herausforderung im Raum Basel.

Kontaktnahme unter Chiffre SIA 39118 an IVA AG, Postfach, 8032 Zürich.



Oberflächentechnik: verzinkt, lackiert, vollendet

Beständige Eleganz mit Durofin

Durofin ist ein feines Beschichtungssystem auf der Basis der Spritzverzinkung. Es eignet sich für alle optisch besonders anspruchsvollen, filigranen Stahlbau-, Metallbau- und Schlosser-Konstruktionen, für bewegliche Teile und für alles, was aus technischen Gründen nicht feuerverzinkt werden kann. Durofin bietet die Gewähr für absolut glatte Oberflächen und erfüllt damit vor allem die Erwartungen an gehobene Ästhetik im näheren Sichtbereich.

Durofin bedeutet hochwertige, lichtbeständige, zähe und abriebfeste Farbbeschichtung mit Aushärtung im Thermo-Ofen. Diese moderne, ökologische Thermo-Lackierung gewährleistet optimalen Gestaltungsspielraum durch frei wählbare Farben mit schönsten Glanzgraden – zugunsten einer lebendigen Architektur. Und sie garantiert extreme, wartungsfreie Langlebigkeit zugunsten einer erheblich gesteigerten Wirtschaftlichkeit.

GALVA  SWISS

DUROFIN

Finish für Feines

Verlangen Sie die Dokumentation mit den Produktmustern bei einem der folgenden GALVASWISS-Werke oder unter Gratis-Telefon 155 58 38

VERZINKEREI AG AARBERG (SQS)	Telefon 032 82 61 11	Fax 032 82 31 19
VERZINKEREI AG BETTWIESEN	Telefon 073 22 21 44	Fax 073 22 53 06
VERZINKEREI PRATTEN AG (SQS)	Telefon 061 821 50 22	Fax 061 821 09 90
VERZINKEREI WELLHAUSEN AG	Telefon 054 66 21 21	Fax 054 66 21 29
ZUBERBÜHLER AG PFAFFIKON SZ	Telefon 055 48 19 63	Fax 055 48 41 84

Wer macht was?

Abdichtungen

Starr im Dünnsschichtverfahren

BAUSCHUTZ AG RASCOR-Systemtechnik
Bergstr. 34, 8902 Urdorf, Tel. 01/735 15 35
Fax 01/735 15 36
Filiale Grünsch-Seewis:
Tel. 081/52 31 41, Fax 081/52 31 78

BUERGI TIEFBAU AG, 6410 Goldau,
RASCOR-Systemtechnik, Gotthardstrasse 10,
Tel. 041/82 34 10, Fax 041/82 48 81
Filiale 6454 Flüelen: Tel. 044/3 02 10

KRATTIGER AG, RASCOR-Systemtechnik,
Hardstrasse 50, 4132 MuttENZ,
Tel. 061/461 51 00, Fax 061/461 52 47

RENECO AG, Wiesackerstrasse 89
8105 Regensdorf, Tel. 01/842 33 55
Fax 01/840 36 08

Akustik

IMHOF AKUSTIK AG
Ingenieurbüro für Akustik
9043 Trogen, Tel. 071/94 31 11
4242 Laufen, Tel. 061/761 21 51

WIELAND ENGINEERING AG
(s. Bauphysik)

Akustikputz/ Feuchtraumschutz

MANI + LIECHTI AG
LiMAS® Systeme für die Bauphysik und
Raumakustik
Wassergasse 14, 4573 Lohn
Tel. 065/47 22 11, Fax 065/47 22 64

Altlasten

ALTEC AG
Umweltberatung, Hardstrasse 20,
8303 Bassersdorf, Tel./Fax 01/837 06 60

CSD COLOMBI SCHMUTZ DORTHE AG
3007 Bern, Tel. 031/382 30 10
5000 Aarau, Tel. 064/24 66 22
4410 Liestal, Tel. 061/921 24 28
6010 Kriens, Tel. 041/41 16 07
2900 Porrentruy, Tel. 066/66 58 58
8158 Regensberg, Tel. 01/854 04 24

CSD INGÉNIEURS CONSEILS SA
1052 Le Monts-Lausanne, 021/647 12 41
1763 Granges-Paccot, Tel. 037/26 86 86
1950 Sion, Tel. 027/22 60 76
1201 Genève, Tel. 022/340 04 04

GEOTEST AG (s. Geologie – Geotechnik –
Geophysik)

Altlasten/XRD-Mineral- analysen

Dr. U.P. Büchi und E.R. Müller AG
Beratende Geologen SIA/ASIC
8105 Regensdorf,
Tel. 01/870 01 50

Analytisches Labor

IMP Bautest AG (s. Sekundärbaustoffe)

Anhebung und Stabilisie- rung von Betonböden und Fundamenten

URETEK – Betonboden Hebeteknik
Büelstrasse 4, 6052 Hergiswil
Tel./Fax 041 95 70 81

Architekturaufnahme und Zeichnung

von Fassaden, Innenräumen und Geländen
mittels berührungloser Präzisionsvermes-
sung. G. Winkler • Dipl. • Ing. • Architekt
• UST • SIA • Reckholtern 4 • 3065 Bollig-
en • 031 921 94 67

Architekturmodelle

BEATRICE BROCKER Modellbau
9000 St.Gallen, Tel. 071/24 75 33

OEHRLI-FRICKER, Modellbau AG,
Klosbachstrasse 123, 8032 Zürich,
Tel. 01/261 92 67, Fax 01/262 43 89

SCHALK MODELLBAU AG
8050 Zürich, Tel. 01/302 64 11
5512 Wohlenschwil, Tel. 056/91 37 37

SCHNÜRIGER Modellbau, 8953 Dietikon
Überlandstr. 16, Tel. 01/740 27 57

WASSMANN AG, MODELL + PROTOTYPEN
5102 Rapperswil, Tel. 062/897 37 77
5200 Brugg, Tel. 056/442 64 22
5734 Reinach, Tel. 062/773 10 19

MODELLBAU ZABOROWSKY
Inhaber D. Raffainer
Neumarkt 10, 8001 Zürich, 01/252 22 16

Architektur-Visualisierung

MATHYS – AGV, Technopark Zürich
Tel. 01/445 17 55, Fax 01/445 17 56
Visualisierung – Simulation – Animation

3rd DIMENSION, 6300 Zug
Tel./Fax 042 23 17 81
Computersimulationen – Modellbau – Video

Asbestentfernung Altlastensanierung

RAG REICHENBERGER AG, 6038 Gisikon
Reuss-Strasse 9, Tel. 041/91 02 22

Bauberatung, Bautenerhal- tung, Qualitätssicherung

CONCRETAG
Unabhängige Ingenieure und Architekten
Schaffhauserstrasse 473, 8052 Zürich,
Tel. 01/302 11 33, Fax 01/302 12 50

Baugrunduntersuchungen

BBL Baulaboratorium AG
4132 MuttENZ/Basel, Tel. 061/61 33 14
CSD AG (siehe Altlasten)

GEOTEST AG
(s. Geologie – Geotechnik – Geophysik)

K + S KIEFER + STUDER AG
Geotechniker SIA/ASIC, 4153 Reinach BL,
Tel. 061/711 94 76, Fax 061/711 96 34

Bauinspektion

ELEKTROWATT
INGENIEURUNTERNEHMUNG AG
8034 Zürich
Tel. 01/385 28 24, Fax 01/385 26 60

Bauleitung

GIGER & CANONICA, Bauleitungen
Büro Zürich: Wehntalerstrasse 416
8046 Zürich, Tel. 01/372 16 14
Büro Sulgen: Schulstr. 11/Pofisch 108
8583 Sulgen, Tel. 072/42 32 85

Bauliche Erneuerung Materialtechnologie Bauwerkssicherheit

KWH Bautechnologen AG
Ingenieure für Bauwerksstandsetzung
Technopark Zürich, Tel. 01 445 19 19

WOLFSEHER UND PARTNER AG
Beratende Bauingenieure und Materialtech-
nologen Technologie-Zentrum
Weberstr. 68, 8134 Adliswil
Tel. 01/709 15 15, Fax 01/709 15 50
Büros Zürich, Bern, Basel, Baar

Bauphysik

KOPITSIS BAUPHYSIK
M. Sc. dipl. Bauphysiker SIA
5610 Wohlen, Tel. 057/22 55 15

Bauphysik und Statik, Mess- und Versuchstechnik

WIELAND ENGINEERING AG
Ing.büro für Hochbautechnik
7304 Maienfeld
Tel. 081/302 72 72, Fax 081/302 14 22
Bau- und Raumakustik, Schallmessungen,
Lärm-, Wärme-, Feuchte- und Bautenschutz,
Lichttechnik, Korrosion, Expertisen

Bauschäden und Expertisen

TFB, Lindenstrasse 10, 5103 Wildegg,
Tel. 064/57 72 72, Fax 064/53 16 27

Bauthermographie/nL50- und Luftdichtigkeits- messungen

Bestandesaufnahmen, Kontrollen, Ortung
von Luftleckstellen, GLOMET AG, Horgen
Tel. 01/725 75 76, Fax 01/725 75 14

Wer macht was?

Bautrocknung/Winterbauheizung

ROTH-KIPPE AG, 8055 Zürich
Gutstrasse 12, Tel. 01/461 11 55

Beschichtungstechnik/ Hartbodensanierung COTTO-MARMOR- GRANIT-TERAZZO-ETC.

TERRACOTTA, 7013 Domat/Ems
Tel. 081/36 30 42, Natel 077/82 38 88

Betonlabor

IMP Bautest AG, Inst. für Mat.-Prüfung
Mittelgäustr. 205, 4617 Gunzgen SO
Tel. 062/46 50 46, Fax 062/46 19 31

TFB, Lindenstrasse 10, 5103 Wildegg
Tel. 064/57 72 72, Fax 064/53 16 27

VERSUCHSSTOLLEN HAGERBACH AG
7320 Sargans, Tel. 081/725 31 71
Fax 081/725 31 10

Betonbohren/Betonfräsen

MARCO DÄTWYLER AG, Niedererlinsbach,
Tel. 064/34 34 64

W+W AG, Reinach BL, Tel. 061/712 12 25

SPALTENSTEIN HOCH + TIEFBAU AG
Schaffhauserstrasse 372, 8050 Zürich
Tel. 01/316 11 11

Beton- und Naturstein- Untersuchungen

GEOTEST AG
(s. Geologie – Geotechnik – Geophysik)

Betonsanierungen

AG Heiner. HATT-HALLER,
AG Conrad Zschokke, 8055 Zürich,
Tel. 01/456 21 11

RENECO AG, Wiesackerstrasse 89
8105 Regensdorf, Tel. 01/842 33 55
Fax 01/840 36 08

WIPF AG, Bauunternehmung,
Eggstrasse 12, 5630 Muri AG
Tel. 057/44 11 72

SPALTENSTEIN HOCH + TIEFBAU AG
Schaffhauserstrasse 372, 8050 Zürich
Tel. 01/316 11 11

Blockheizkraftwerke

SAURER THERMOTECHNIK AG,
9320 Arbon
Tel. 071/46 92 12, Fax 071/46 67 05

Brandabschottungen

RAG REICHENBERGER AG, 6038 Gisikon
Reuss-Strasse 9, Tel. 041/91 02 22

Brandschutzdämmungen

SCHNEIDER DÄMMTECHNIK AG
8401 Winterthur, Im Hölderli 26
Tel. 052/235 21 21, Fax 052/232 68 14

Brandschutzpläne

GEILINGER AG
Brandsicheres Planen und Bauen
Schützenmattstrasse, 8180 Bülach
Tel. 01/872 79 29, Fax 01/872 79 60

Bühnenbau/Theatertechnik

Projektiert, Ausführung und Service von
komplexen Bühneneinrichtungen.
EBERHARD BUEHNEN AG, Postfach 112,
8872 Weesen, Tel. 058/43 17 18,
Fax 058/43 17 81

Bühnen- u. Theaterplanungen

Bühnentechnik – Licht – Elektroakustik –
Mobilbar, NEUTRALE Beratung – Planung –
Devisierung und Fachbauleitung
Planungsteam THEATECH
8863 Buttikon SZ, Tel./Fax 055/67 23 09

Bau-Informatik für das Ingenieurbüro

Grösstes professionelles Softwareangebot
• Statik • Grundbau • Devisierung • Bahn-
Strassenbau • Gas- und Wasserversorgung
• CAD
INGWARE GmbH, Bau-Informatik,
Seestrasse 78, 8703 Erlenbach,
Tel. 01/910 34 34, Fax 01/910 34 35

CAD ALLPLAN/ALLPLOT, CAD CADICS, CUBUS Statik, Bauadministration

Branchenspezifische Gesamtlösungen für
Architekten, Bauingenieure, Strassenbauer
und Gebäudeverwalter, FIDES Informatik,
8004 Zürich, Tel. 01/298 66 31,
Fax 01/298 68 88, 2501 Biel/Bienne,
Tel. 032/23 77 11, Fax 032/22 14 55

CAD ArchiCAD Mac/Windows

Generalvertrieb CH für ArchiCAD
Mac + Windows, topCAD (Mac),
metricCAD (Windows): Ing.- & Planungs-
büro BOGATZKI AG, Bahnstrasse 102,
8105 Regensdorf/ZH, Tel. 01/870 05 01,
Fax 01/870 06 43

CADD POINT LINE

Das komplette Schweizer 3D-CAD auf PC
für Architektur und Innenarchitektur.
Bewährt (seit 1983) • einfach zu lernen •
preisgünstig.

POINT LINE AG, 5402 Baden,
Tel. 056/20 14 60, Fax 056/22 13 61

CAD

RasterCAD GTX, die intelligente Lösung,
um bestehende Zeichnungen mit CAD zu
bearbeiten. Scannen, Vektorisieren,
Archivieren. Plottservice per Disketten/
Modem. Beratung. ASCAD AG,
3550 Langnau
Tel. 035/2 56 57, Fax 035/2 59 48

CAD/Bauadministration auf Apple Macintosh – ArchiCAD – MAC+BAU

ArchiCAD/MAC+BAU für integrale Bauplanung.
Gerne beraten wir Sie unverbindlich.
IDC AG, L. Desserich
Langensandstrasse 74, 6005 Luzern
Tel. 041/40 45 80, Fax 041/44 00 53

CAD und Bauadministration für das Bauwesen

Vom einfachen Devisierungsmodul bis zur
Elementmethode mit Verbindung zum CAD
HEINIGER & PARTNER AG,
8620 Wetzikon, Hofstrasse 96A,
Tel. 01/932 11 31

CAD-Bauplanung

«Erstellen von Bauplänen»
MH PLANUNG, 8902 Urdorf
Tel. 01/734 52 94, Fax 01/734 53 13

CAD- und Baustatik- software

CAD-Programm für Ingenieure und Archi-
tekte. Bibliotheken für Stahlbau, Vorfabri-
kation u. Architektur. Generierung v. Stahl-
und Netzlisten. Statikprogramme: ebene u.
räumliche Stab- u. Fachwerke, Platten +
Scheiben mit finiten Elementen, Stahl-,
Holz-, Grundbau, TWO, TWP...
WULF SEELE ING. SIA, 2544 Bettlach
Tel. 065/55 21 43, Fax 065/55 17 33

CAD für Ingenieure mit STRATIS UND RIBTEC

WIESER BAUINFORMATIK AG
Rorschacherstr. 21, 9000 St.Gallen
Tel. 071/25 84 54, Fax 071/25 11 95
Branchenspezifische Lösungen für Hoch-
und Tiefbau

CAD PARAGON

• Professionelle CAD-Software für Archi-
tekte auf der Basis des weltbekannten CAD
ME10/30 von HP • bedienerfreundlich •
lauffähig auf Workstation (HP-UX) oder PC
– (Dos/Windows) • Ihr CAD-Werkzeug für
die individuelle Projekt- und Werkplanung
• unverbindliche Vorführung

KASPAR HUBER, Architekt HTL,
Zürichstrasse 40, 8184 Bachenbühlach,
Tel. 01/860 83 83, Fax 01/861 19 34

CAD Speedikon

Das integrierte CAD-System für die Bau-
branche mit über 1200 installierten Arbeits-
plätzen in der Schweiz. Gesamtlösungen
im Bereich: Architektur, Ingenieurwesen,
Facility Management, Haustechnik
WALDER & TRÜEB INFORMATIK AG,
Tannackerstrasse 2, 3073 Gümligen,
Tel. 031/951 21 24, Fax 031/951 81 06

CAD/Spezialmessungen/ Photogrammetrie

Photorealistische Darstellung von Projekten
(Visualisierungen)
Beratung für geographische Informations-
systeme

Scannen von Vorlagen jeglicher Art bis A0
Luftbildphotogrammetrie zur Beschaffung
von Plangrundlagen, Geländemodelle,
Überwachung, Planung, Kiesabbau
Luftbilder für die Uferschutzplanung, GEP
Architektur-Photogrammetrie, Deformations-
messungen
GPS (Satellitenvermessung),
Tunnelvermessungen
GRUNDER INGENIEURE AG,
3415 Hasle-Rüegsau, Tel. 034/61 17 61

CAD/STATIK/EDV für Bauingenieure

Programmsystem CAESAR, vollständige
EDV-Lösungen für das ganze Bauingenieur-
büro.
RONY DAHINDEN Ingenieur + Software AG,
8370 Sirmach, Tel. 073/26 39 22

CAD STAR

Zukunftssichere integrierte Lösungen für
ARCHITEKTUR, KARTOGRAPHIE, GIS und
FACILITY MANAGEMENT.
Unsere Referenzliste spricht für sich.
AIA GmbH, Freiesstr. 8, 8500 Frauenfeld
Tel. 054/722 47 27, Fax 054/722 47 07

CAD vom Architekten

VIFIAN + ZUBERBÜHLER AG, Architektur-
büro, 8904 Aesch, Tel. 01/737 38 11,
Marktleader mit AutoCAD • Einfach erlern-
bar • Stark im Entwurf • Effizient für Pro-
jekt/Werkpläne und Ausmass • Unverbind-
liche Vorführung

cadwork

CAD für Bauingenieure und Architekten
cadwork informatik AG, 4051 Basel,
Tel. 061/271 92 80, Fax 061/271 45 80

MesserliCAD/CAE MesserliBAUAD MesserliEKP

Branchenspezifische Software für Archi-
tekte und Haustechnik. Integrales CAD/CAE.
Bauadministration. Devisierung und Ele-
mentkostenplanung unter MS-Windows mit
Verknüpfung zum MesserliCAD. Ihr EDV-
Partner im Bauwesen mit über 4500 Instal-
lationen IN DER SCHWEIZ.
ROLAND MESSERLI AG INFORMATIK,
8957 Spreitenbach,
Tel. 056/70 12 55, Fax 056/71 61 73
3011 Bern
Tel. 031/372 19 14, Fax 031/372 12 13

Cheminée-Einsätze/ Cheminée-Öfen

RÜEGG CHEMINÉE AG
Schwäntemos 4, 8126 Zumikon,
Tel. 01/919 82 82, Fax 01/919 82 90

Devisierung

GIGER & CANONICA, Bauleitungen
Büro Zürich: Wehntalerstrasse 416
8046 Zürich, Tel. 01/372 16 14
Büro Sulgen: Schulstr. 11/Postfach 108
8583 Sulgen, Tel. 072/42 32 85

Digitale Gebäudevermes- sungen

DIGIPLAN GmbH, Bälliz 67, 3601 Thun
Tel. 033/22 93 73, Fax 033/22 93 34

Entfeuchtung/Entfeuchter

ROTH-KIPPE AG, 8055 Zürich
Gutstrasse 12, Tel. 01/461 11 55

Erschütterungen/Lärm/ Dynamik

CSD AG (siehe Alllasten)
GEOTEST AG (s. Geologie – Geotechnik –
Geophysik)
Messungen, Gutachten, Schutzmassnahmen.
RUTISHÄUSER Ingenieurbüro für Bau, Ver-
kehr und Umwelt, 8008 Zürich, Drahtzug-
strasse 15, Tel. 01/422 50 66,
Fax 01/422 37 25

Erschütterungen/Messungen

EXPLOSIV CONSULT AG
8492 Wila, Tel. 052/45 17 78,
Fax 052/45 20 55

K+S P. KIEFER + R. STUDER AG
Geotechniker SIA/ASIC, 4153 Reinach BL,
Tel. 061/711 94 76, Fax 061/711 96 34

Erschütterungs-Messgeräte

WALESCH ELECTRONIC, Gestenrietstrasse
2, 8307 Effretikon, Tel. 052/32 62 66,
Fax 052/32 26 44

Fassadenplanung

Metalbau-Planung J.F. MEYER AG
6006 Luzern, Würzenbachstr. 17
Tel. 041/31 20 88, Fax 041/31 76 69

STADELMANN UND PARTNER AG
Ackerstr. 43, 8610 Uster,
Tel. 01/941 09 97, Fax. 01/941 09 96

Fassadenvermessung/ berührungslose Präzisions- vermessungen

STRAUB AG, Ingenieurbüro, Wiesental-
strasse 83, 7000 Chur,
Tel. 081/27 47 77, Fax 081/27 15 81

Felslabor

VERSUCHSSTOLLEN HAGERBACH AG
7320 Sargans, Tel. 081/725 31 71
Fax 081/725 31 10

Frischbetonkontrollen

IMP Bautest AG (s. Betonlabor)
TFB, Lindenstrasse 10, 5103 Wildegg
Tel. 064/57 72 72, Fax 064/53 16 27

Gebäudesimulation

Produkteneutrale Simulation des thermi-
schen und energetischen Verhaltens eines
Gebäudes mittels DOE 2.
STRAHM AG, Planungsbüro für Heizungs-
und Lüftungstechnik, Bolligenstrasse 94,
3065 Bolligen, Tel. 031/921 67 47
Dynamische Gebäudesimulation mit Aus-
sagen über Temperaturen, Heiz- und Kühl-
lasten, Energieverbrauch, Komfort usw. mit
DOE-2 oder Helios. Lichtberechnungen.
Bedarfsnachweise.
sec SULZER ENERGIECONSULTING AG,
Postfach 8401 Winterthur, 052 262 84 40
WIELAND ENGINEERING AG
(s. Bauphysik)

Geologie – Geotechnik – Geophysik

CSD AG (siehe Alllasten)
GEOTEST AG
3052 Zollikofen, Tel. 031/911 01 82
9008 St. Gallen, Tel. 071/24 87 10
6048 Horw LU, Tel. 041/47 10 24
8955 Oetwil a.L., 4587 Aetingen SO
1700 Fribourg, 1033 Chesaux-s./L.
1915 Chamoson VS

Grundbautechnik

RL TERRAPROJECT AG ZUG
6300 Zug, Tel. 042/31 44 47

Holzbeiz- und Lackierarbeiten

AMSTUTZ & SAHLI AG, 8032 Zürich,
Chem. Holzbeizerei und Spritzwerk,
Hofackerstrasse 11a,
Tel. 01/381 50 40, Fax 01/422 14 36

Injektionen

BAUSCHUTZ AG RASCOR-Systemtechnik
Bergstr. 34, 8902 Urdorf, Tel. 01/735 15 35
Fax 01/735 15 36
Filiale Grusch-Seewis:
Tel. 081/52 31 41, Fax 081/52 31 78
BUERGI TIEFBAU AG, 6410 Goldau,
RASCOR-Systemtechnik, Gotthardstrasse 10,
Tel. 041/82 34 10, Fax 041/82 48 81
Filiale 6454 Flüelen, Tel. 044/3 02 10

AG Heiner. HATT-HALLER,
AG Conrad Zschokke, 8055 Zürich,
Tel. 01/456 21 11
KRATTIGER AG, RASCOR-Systemtechnik,
Hardstrasse 50, 4132 Muttenz,
Tel. 061/461 51 00, Fax 061/461 52 47
RENECO AG, Wiesackerstrasse 89
8105 Regensdorf, Tel. 01/842 33 55
Fax 01/840 36 08
SPALTENSTEIN HOCH + TIEFBAU AG
Schaffhauserstrasse 372, 8050 Zürich
Tel. 01/316 11 11

Isolierungen

SCHNEIDER DÄMMTECHNIK AG
8401 Winterthur, Im Hölderli 26
Tel. 052/235 21 21, Fax 052/232 68 14

Wer macht was?

Kanal- und Leitungssanierung

AG Heiner HATT-HALLER,
8055 Zürich, Tel. 01/456 21 41

Kanal-Sanierungen

KÄPPELI, Bautenschutz & Umwelttechnik AG
6440 Brunnen,
Tel. 043 31 63 64, Fax 043 31 63 66

SIKA Robotics AG,
Rohr-Sanierungs-Service, 8627 Grüningen
Tel. 01/935 27 82, Fax 01/935 30 23
Effiziente Kanalisations-Rohrnetzsanierung
mit dem «SikaRobot»-System; ohne Auf-
grabungen; in Röhren v on 150-900 mm
Durchmesser. Hausanschlüsse und Haus-
innenleitungen abdichten und sanieren mit
dem «SikaRoboliner @10»-Verfahren

Klebebewehrungen

BAUSCHUTZ AG, RASCOR-Systemtechnik,
Bergstrasse 34, 8902 Urdorf,
Tel. 01/735 15 35, Fax 01/735 15 36
Filiale Grösch-Seewis:
Tel. 081/52 31 41, Fax 081/52 31 78

BUERGI TIEFBAU AG, 6410 Goldau,
RASCOR-Systemtechnik, Gotthardstrasse 10,
Tel. 041/82 34 10, Fax 041/82 48 81
Filiale 6454 Flüelen: Tel. 044/3 02 10

AG Heiner HATT-HALLER,
AG Conrad Zschokke, 8055 Zürich,
Tel. 01/456 21 11

KRATTIGER AG, RASCOR-Systemtechnik,
Hardstrasse 50, 4132 Muttenz,
Tel. 061/461 51 00, Fax 061/461 52 47

RENESCO AG, Wiesackerstrasse 89
8105 Regensdorf, Tel. 01/842 33 55
Fax 01/840 36 08

SPALTENSTEIN HOCH + TIEFBAU AG
Schaffhauserstrasse 372, 8050 Zürich
Tel. 01/316 11 11

STAHLITON AG
Riesbachstr. 57, 8034 Zürich,
Tel. 01/384 89 70,
Fax 01/422 11 16

Kranbau und Fördertechnik

Marti-Technologie AG, Dytan-Kranbau,
6048 Horw, Tel. 041/48 51 33,
Fax 041/48 71 35

Küche

ALNO AG, Hardhofstrasse 15,
8424 Embrach,
Tel. 01/876 05 55,
Fax 01/876 05 45,
Mit über 80 Vertretungen in der Schweiz

Lärmbekämpfung und Akustik

INGENIEURBÜRO
MEYER & SCHALTEGGER AG
9000 St. Gallen, Singenbergstrasse 18,
Tel. 071/23 78 08,
Fax 071/22 39 42

SINUS ENGINEERING AG,
Allmendstrasse 11, 6048 Horw
Tel. 041/48 88 82, Fax 041/48 88 83
Lärmbekämpfung und Akustik
Beratung, Messung, Expertisen

Lärm- und Schwingungsexpertisen

SULZER-innotec, Fachstelle für
Schwingungen und Akustik, Postfach,
8401 Winterthur, Tel. 052/81 21 23

Lärmschutz

SCHNEIDER DÄMMTECHNIK AG
8401 Winterthur, Tel. 052/235 21 21
Lärmbekämpfung und Akustik, Beratung,
Projektierung, Schallschutzanlagen,
Messungen

SIEGFRIED KELLER AG, Wallisellen
Lärmschutz, Büro und Lager:
Industriestrasse 45, 8304 Wallisellen
Tel. 01/839 65 50

Materialprüfung

BBL BAULABORATORIUM AG
4132 Muttenz/Basel, Tel. 061/61 33 14

IMP Bauteil AG (s. Strassenbaulabor)

TFB, Lindenstrasse 10, 5103 Wildegg
(s. Betonlabor)

Mauerentfeuchtungen

ANDEREGG AG, 9008 St. Gallen
Tel. 071/24 25 01
Orig. Elektrosmose/Injektionen

BAUSCHUTZ AG, RASCOR-Systemtechnik
Bergstr. 34, 8902 Urdorf, Tel. 01/735 15 35
Fax 01/735 15 36

Filiale Grösch-Seewis:
Tel. 081/52 31 41, Fax 081/52 31 78

BUERGI TIEFBAU AG, 6410 Goldau,
RASCOR-Systemtechnik,
Gotthardstrasse 10, Tel. 041/82 34 10,
Fax 041/82 48 81
Filiale 6454 Flüelen: Tel. 044/3 02 10

KRATTIGER AG, RASCOR-Systemtechnik,
Hardstrasse 50, 4132 Muttenz,
Tel. 061/461 51 00,
Fax 061/461 52 47

RENESCO AG, Wiesackerstrasse 89
8105 Regensdorf, Tel. 01/842 33 55
Fax 01/840 36 08

Metal-Normtüren

BRANDER AG, 8162 Steinmaur
Tel. 01/853 06 22, Fax 01/853 06 75

Microtunneling/Rohrvor- trieb

Gebr. Meier AG, Tiefbau
5200 Brugg, Tel. 056/441 15 46
Fax: 056/441 61 24

Mineralfarben

KEIMFARBEN AG, 9435 Heerbrugg
Produktion, Vertrieb, Beratung,
Tel. 071/72 40 25-26, Fax 071/72 45
85

Natursteine

J. & A. Kuster AG, 8807 Freienbach,
Tel. 01/784 25 25, Fax 01/785 04 52

Ökobilanzen und Umwelt- audit

CSD AG (siehe Altlasten)

Ökologische Beratungen Recycling-Verfahren Entsorgungskonzepte

ALTEC AG
Umweltberatung, Hardstrasse 20,
8303 Bassersdorf,
Tel./Fax 01/837 06 60

CSD AG (siehe Altlasten)

WOLFSEHER UND PARTNER AG
Beratende Bauingenieure und Material-
technologien Technologie-Zentrum
Weberstr. 68, 8134 Adliswil
Tel. 01/709 15 15, Fax 01/709 15 50
Büros Zürich, Bern, Basel, Baar

Pfahlprüfungen

BSA INGENIEURS CONSEILS
1527 Villeneuve/FR, Tel. 037/64 15 21
Integrität, Dynamik bis 10000 kN,
Schwingungen

DE CERENVILLE GEOTECHNIQUE SA
1024 Ecublens, Tel. 021/691 24 91

GEOTEST AG
(s. Geologie – Geotechnik – Geophysik)

Photogrammetrie

BSA INGENIEURS CONSEILS
1527 Villeneuve/FR, Tel. 037/64 15 21
Fassaden, Archäologie, Hoch- und Tief-
bau

BÜRO FÜR OPTISCHE BAUAUFNAHMEN
tscharner und partner, 8750 glarus,
tel. 058/61 82 50, fax 058/61 82 14

Potentialmessungen Qualitätssicherung

KWH Bautechnologen AG
Technopark Zürich, Tel. 01 445 19 19

WOLFSEHER UND PARTNER AG
Beratende Bauingenieure und Material-
technologien, Technologie-Zentrum
Weberstrasse 68, 8134 Adliswil
Tel. 01/709 15 15, Fax 01/709 15 50
Büros Zürich, Bern, Basel, Baar

Pumpen/Armaturen

KSB Zürich AG, 8031 Zürich
Tel. 01/272 99 33,
Telefax 01/272 66 76

Scanner Dienstleistung

Scannen, Vektorisieren, Plottservice,
Verkauf von RaserCAD GTX, ASCAD,
3550 Langnau
Tel. 035/2 56 57, Fax 035/2 59 48

Schadstoffentfernung

Abbau von mit Giftstoffen belasteten
Anlagen und Entseuchung von Gebäuden.
RAG REICHENBERGER AG, 6038 Gisikon
Reuss-Strasse 9, Tel. 041/91 02 22

Schallmessungen

WIELAND ENGINEERING AG
(s. Bauphysik)

Schallschutz- und Schwingungstechnik

ANGST + PFISTER, 8052 Zürich
Thurgauerstr. 66, Tel. 01/306 61 11
PRONOVO AG
körperschall- und schwingungsdämmende
Materialien, Hochbaulager
8050 Zürich, Tel. 01/311 55 62

Schaumbeton/Leichtbeton

Thermozell Schweiz, Chänelmatt 10, 6026
Rain, Tel. und Fax: 041/80 17 01

Sekundärbaustoffe

IMP BAUTEST AG, Inst. für Mat.-Prüfung,
Mittelgäustr. 205, 4617 Gunzgen SO
Tel. 062/46 50 46, Fax 062/46 19 31

Solaranlagen

Schlüsselfertige netzgekoppelte Solar-
anlagen Solarex-Solarmodule mit
20-Jahresgarantie
MUNTWYLER ENERGIETECHNIK AG
Märitgasse 1, 3052 Zollikofen
Tel. 031/911 50 63,
Fax 031/911 51 27

Sommerlicher Wärmeschutz

WIELAND ENGINEERING AG
(s. Bauphysik)

Sprengtechnik

EXPLOSIV CONSULT AG
8492 Wila, Tel. 052/45 17 78,
Fax 052/45 20 55

Spritzbeton

LAICH SA, 6670 Avegno
Spritzbeton, Gunit, Sandstrahlen
Tel. 091/796 17 22, Fax 091/796 25 54

RENESCO AG, Wiesackerstrasse 89
8105 Regensdorf, Tel. 01/842 33 55
Fax 01/840 36 08

SPALTENSTEIN HOCH + TIEFBAU AG
Schaffhauserstrasse 372, 8050 Zürich
Tel. 01/316 11 11

Strassenbaulabor

EMPA Dübendorf
Überlandstrasse 129, Abteilung 113,
Strassenbau/Abdichtungen

IMP Bauteil AG, Inst. für Mat.-Prüfung
Mittelgäustr. 205, 4617 Gunzgen SO
Tel. 062/46 50 46, Fax 062/46 19 31

Strömungsberechnungen/ CFD

Simulation von Strömungsvorgängen
mit FLOW 3D: Raumluftströmungen,
Klima- und Lüftungssysteme, Hydraul.
Anlagen u.a.
ING.-BÜRO F. STRÖMUNGSTECHNIK
R. Müller, D-64625 Bensheim, Unterweg 19,
Tel. 0049 6251 788 623
Fax 0049 6251 767 89

Taucherarbeiten/Wasser- bauarbeiten

WILLY STÄUBLI ING. AG, 8045 Zürich
Grubenstrasse 2, Tel. 01/462 12 33
Sämtliche Spezialarbeiten im
Über- und Unterwasserbereich

Theater- und Lichttechnik

H.-J. HUBER, Planungsbüro für Theater- und
Lichttechnik, Gumelenstrasse 14
8810 Horgen, Tel. 01/725 25 52
Fax 01/725 78 22

Trennwände und Kabinen- anlagen

CHRISTEN + PARTNER AG, Projektierung,
Design und Bau von mobilen Kabinen- und
Trennsystemen in Glas, Metall und Holz.
4461 Boeckten, Tel. 061/981 55 81,
Fax 061/981 55 83

Trennwände • Werkkabinen

Verstellbare Blätter-Wände
schallsoliert, feuerbeständig
BLÄTTLER AG, Holz- und Metallbau
Industriestr. 1, 8117 Fällanden
Tel. 01/825 43 85

Treppen

COLUMBUS-TREPPEN AG
9245 Oberbüren, Tel. 073/51 37 55
Spindeltreppen aus Holz und Alu,
Scheren- und Holzschiebetreppen

Trocknung

siehe Entfeuchtung (Wasserschaden-
Sanierung, Isolations-Trocknung)

Umweltanalytik

IMP BAUTEST AG (s. Sekundärbaustoffe)

Umweltverträglichkeits- prüfung

GEOTEST AG
(s. Geologie – Geotechnik – Geophysik)

TFB, Lindenstrasse 10, 5103 Wildegg
(s. Bauschäden und Expertisen)

Unterquerungsarbeiten/ Microtunneling/Schlagvortrieb mit Stahl-, Beton-, Eternit- und Kunststoffrohren bis Ø 1200 mm/ bis 150 m Länge

TRENCHAG AG, 8305 Dieltikon
Tel. 01/833 22 05, Fax 01/833 22 45

Visualisierung

MATHYS – AGV, Technopark Zürich
(siehe Architektur-Visualisierung)

Vorfabrizierte Armierungen

Mit FIRISTA-Elementen armenieren Sie
wirtschaftlicher. FIRIPA-Anschlusskörbe
(Spezial-Prospekt verlangen)
FISCHER REINACH AG, 5734 Reinach
Tel. 064/71 15 55, Fax 064/71 60 12

Wärmedämmelemente

ANDERHALDEN AG
Wilan-Wärmedämm-Fertigbauelemente,
6056 Kägiswil, Tel. 041/66 85 85

Wärmepumpen

Stiebel Eltron AG, 4132 Muttenz
Tel. 061/461 45 43, Fax 061/461 94 19

SAURER THERMOTECNIK AG,
9320 Arbon
Tel. 071/46 92 12, Fax 071/46 67 05

Wäschetrockner

ROTH-KIPPE AG,
8055 Zürich, Gutstrasse 12,
Tel. 01/461 11 55

Zeichnungsservice

Zeichnen von Bauplänen mit CAD,
CADPLAN Stocker+Schildknecht
4051 Basel, Tel. 061/281 82 75