

Ausgewählte Arbeiten der Abteilung für Architektur, ETH Zürich: aus der Jahresausstellung 1995/95

Autor(en): [s.n.]

Objektyp: **Article**

Zeitschrift: **Schweizer Ingenieur und Architekt**

Band (Jahr): **113 (1995)**

Heft 46

PDF erstellt am: **12.07.2024**

Persistenter Link: <https://doi.org/10.5169/seals-78810>

Nutzungsbedingungen

Die ETH-Bibliothek ist Anbieterin der digitalisierten Zeitschriften. Sie besitzt keine Urheberrechte an den Inhalten der Zeitschriften. Die Rechte liegen in der Regel bei den Herausgebern. Die auf der Plattform e-periodica veröffentlichten Dokumente stehen für nicht-kommerzielle Zwecke in Lehre und Forschung sowie für die private Nutzung frei zur Verfügung. Einzelne Dateien oder Ausdrucke aus diesem Angebot können zusammen mit diesen Nutzungsbedingungen und den korrekten Herkunftsbezeichnungen weitergegeben werden. Das Veröffentlichen von Bildern in Print- und Online-Publikationen ist nur mit vorheriger Genehmigung der Rechteinhaber erlaubt. Die systematische Speicherung von Teilen des elektronischen Angebots auf anderen Servern bedarf ebenfalls des schriftlichen Einverständnisses der Rechteinhaber.

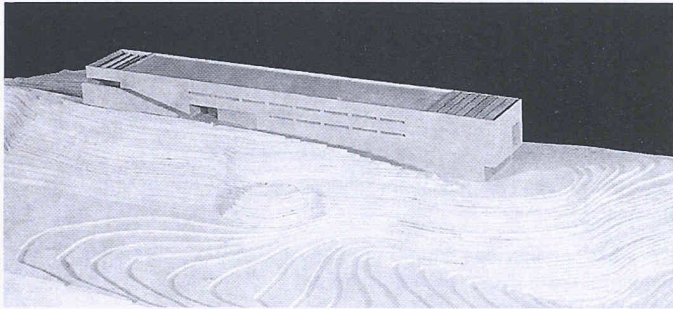
Haftungsausschluss

Alle Angaben erfolgen ohne Gewähr für Vollständigkeit oder Richtigkeit. Es wird keine Haftung übernommen für Schäden durch die Verwendung von Informationen aus diesem Online-Angebot oder durch das Fehlen von Informationen. Dies gilt auch für Inhalte Dritter, die über dieses Angebot zugänglich sind.

Ausgewählte Arbeiten der Abteilung für Architektur, ETH Zürich

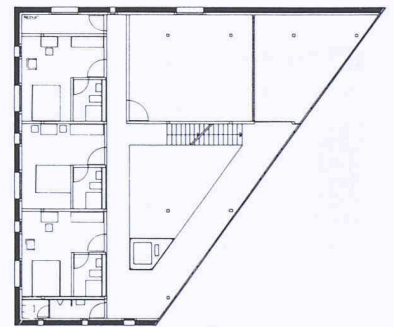
Aus der Jahresausstellung 1994/95
Vgl. Standpunkt, Seite 3

Kontrastwirkung zum Umfeld



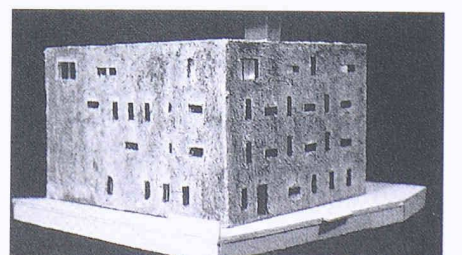
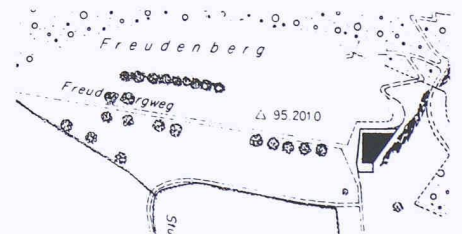
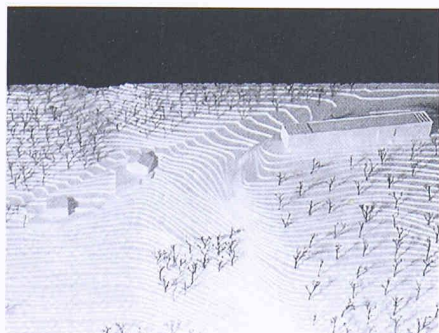
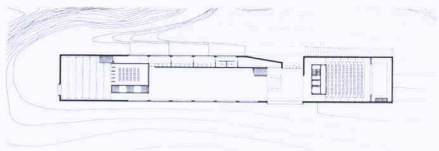
«Centre de Culture et de Recherche Friedrich Dürrenmatt, Neuchâtel»

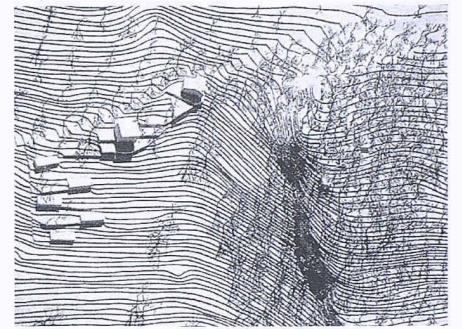
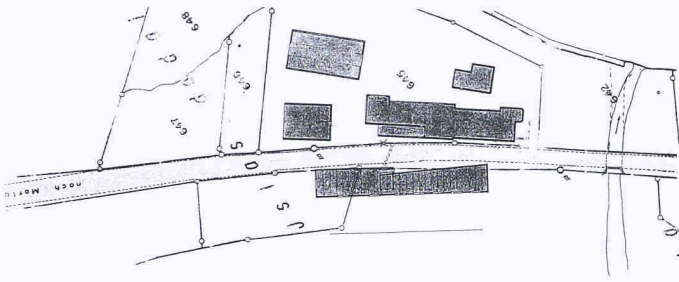
Diplomarbeit von Sabrina Cavalli am Lehrstuhl
Flora Ruchat-Roncati, Assistent Felix Wettstein



«Ein Gasthaus auf dem Freudenberg»

Noemi Kubli am Lehrstuhl Peter Quarella

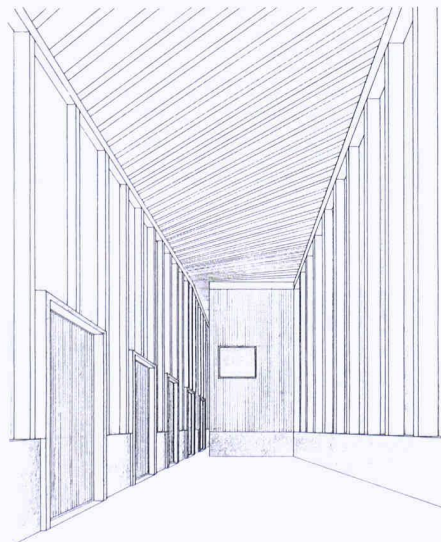
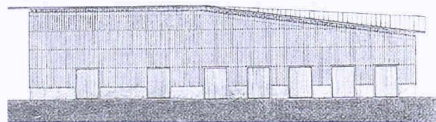
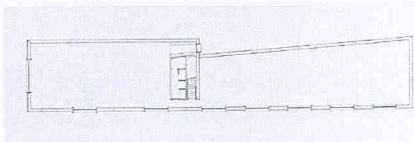
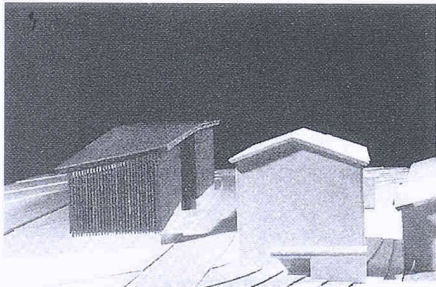




Integration ins Umfeld

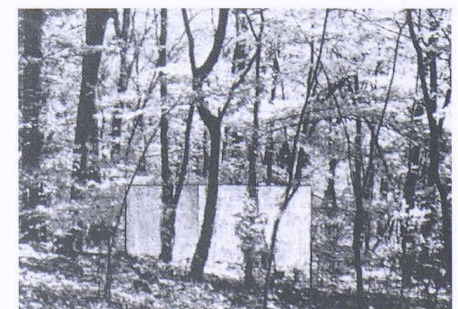
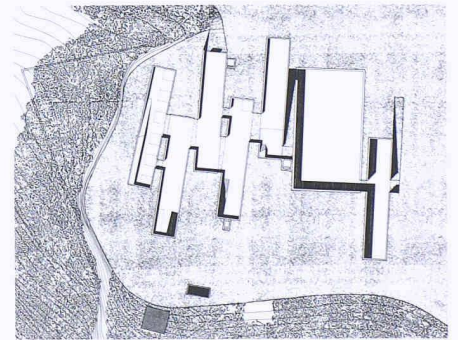
«Die Architektur einer Passstrasse»

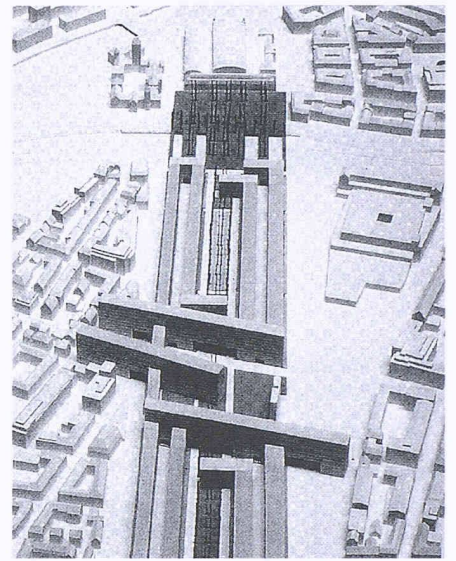
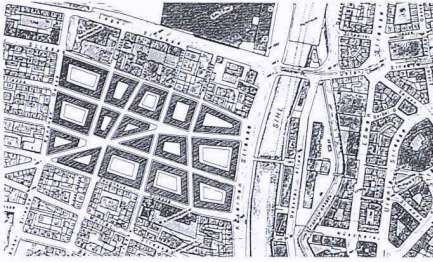
Erika Fries am Lehrstuhl Marcel Meili und Markus Peter



«Centre de Culture et de Recherche Friedrich Dürrenmatt, Neuchâtel»

Diplomarbeit von Christian Brunner am Lehrstuhl Elisabeth Blum, Assistenten Serge Fayet und Anette Spiro

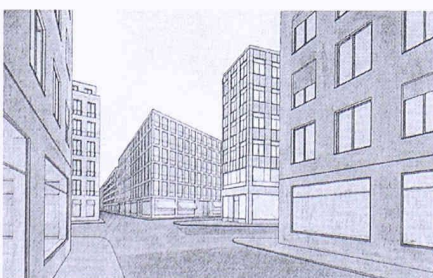
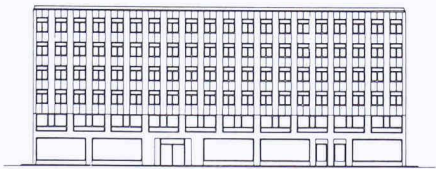
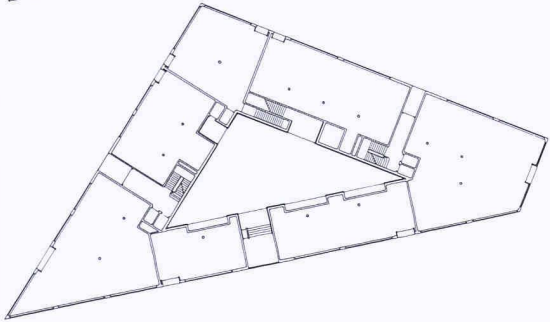
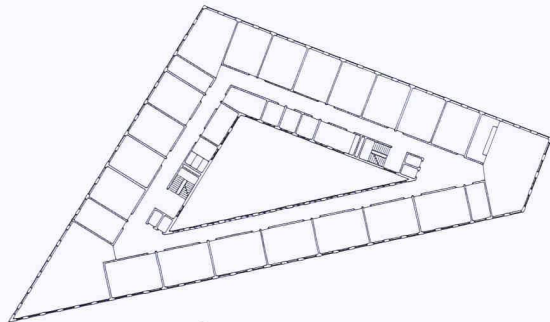




Grossmassstäbliche, urbane Eingriffe

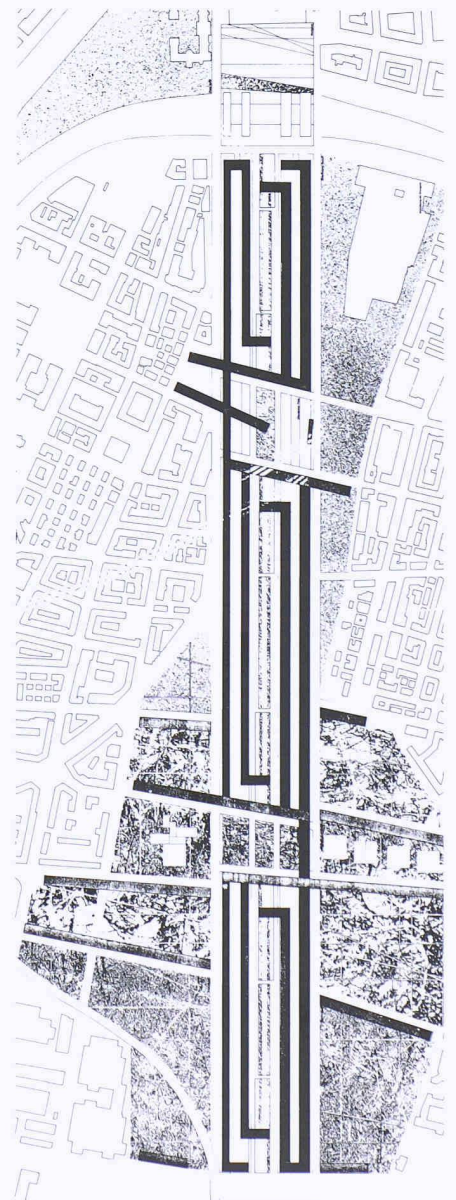
«Stadt und Haus, Zürich»

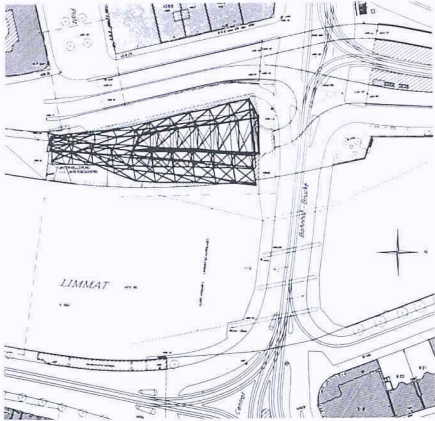
Kathrin Reichert am Lehrstuhl Hans Kollhoff



«Neue City Zürich»

Diplomarbeit von Uta Junghardt-Reuter
am Lehrstuhl Mario Campi, Assistentin Silvia
Stampfli-Marzaroli

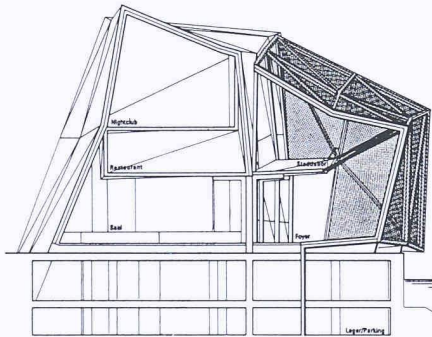
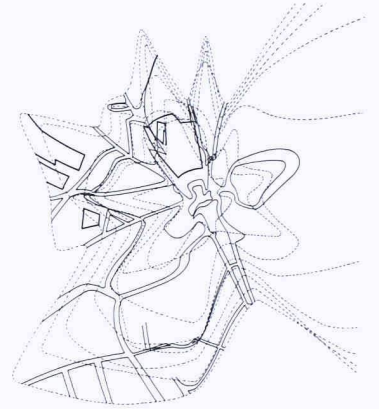




Kleinmasstäbliche Eingriffe, die auf «Kraftfelddiagrammen» aufbauen

«Maison du peuple für Zürich»

Diplomarbeit von Lukas Steiner am Lehrstuhl
Marc Angélli, Assistent Manuel Scholl



«Shopping mall in suburban New York»

Peter Althaus in einem Austauschsemester
an der Columbia University bei Jesse Reiser,
New York, und Marc Angélli, Zürich

