

Objektyp: **Advertising**

Zeitschrift: **Schweizer Ingenieur und Architekt**

Band (Jahr): **113 (1995)**

Heft 48

PDF erstellt am: **30.06.2024**

Nutzungsbedingungen

Die ETH-Bibliothek ist Anbieterin der digitalisierten Zeitschriften. Sie besitzt keine Urheberrechte an den Inhalten der Zeitschriften. Die Rechte liegen in der Regel bei den Herausgebern. Die auf der Plattform e-periodica veröffentlichten Dokumente stehen für nicht-kommerzielle Zwecke in Lehre und Forschung sowie für die private Nutzung frei zur Verfügung. Einzelne Dateien oder Ausdrucke aus diesem Angebot können zusammen mit diesen Nutzungsbedingungen und den korrekten Herkunftsbezeichnungen weitergegeben werden. Das Veröffentlichen von Bildern in Print- und Online-Publikationen ist nur mit vorheriger Genehmigung der Rechteinhaber erlaubt. Die systematische Speicherung von Teilen des elektronischen Angebots auf anderen Servern bedarf ebenfalls des schriftlichen Einverständnisses der Rechteinhaber.

Haftungsausschluss

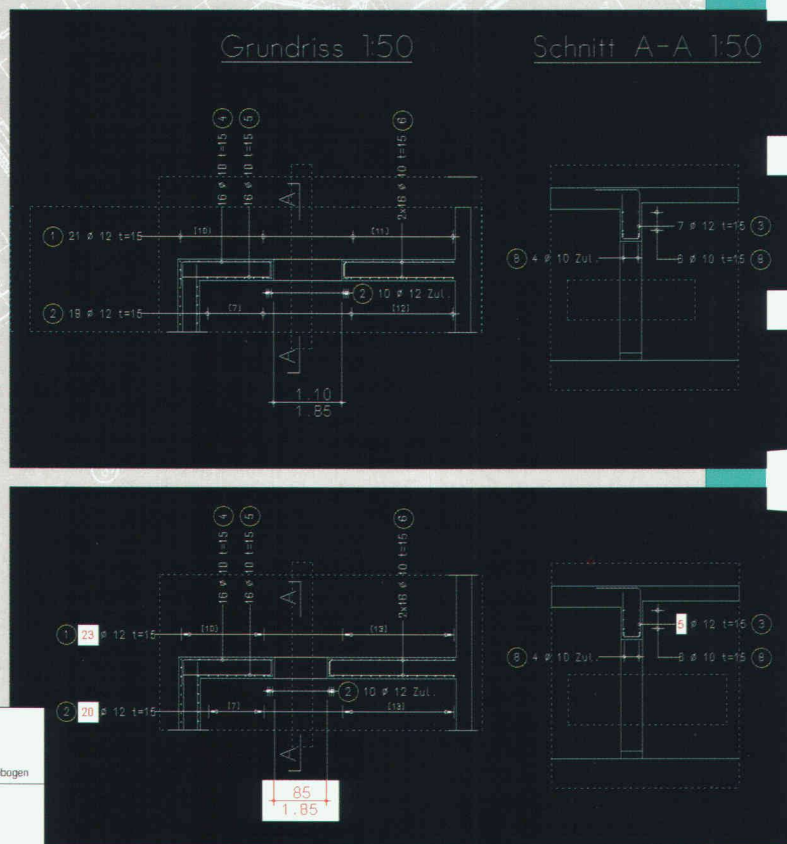
Alle Angaben erfolgen ohne Gewähr für Vollständigkeit oder Richtigkeit. Es wird keine Haftung übernommen für Schäden durch die Verwendung von Informationen aus diesem Online-Angebot oder durch das Fehlen von Informationen. Dies gilt auch für Inhalte Dritter, die über dieses Angebot zugänglich sind.

Schalungs- änderungen? Nicht mehr Ihr Problem!

ALLPLOT

Eine kleine Schalungs-
änderung – schon sind die
schönsten Eisenlisten
"für die Katz".

Es sei denn ALLPLOT ist
im Spiel. Denn ALLPLOT paßt
alle Schnitte, Stückzahlen
und Eisenlängen automa-
tisch den neuen Gegeben-
heiten an.



Pos.	Stück	d	Laenge [cm]	Gesamt Sorte [m]	Biegeform	
					Laenge	Laenge
					nach SIA-Norm 162 abgebogen	
1	30	12	352	105.60		
2	37	12	260	103.60		
3	5	12	258	12.90		
4	16	10	213	34.08		
5	16	10	166	26.56		
6	32	10	228	72.96		
7	34	10	112	38.08		

Das und viele andere
zeitsparende Gründe haben
ALLPLOT in der schweiz
zum führenden CAD für
Bauingenieure gemacht.

CAD
für erfolgreiche
Ingenieure

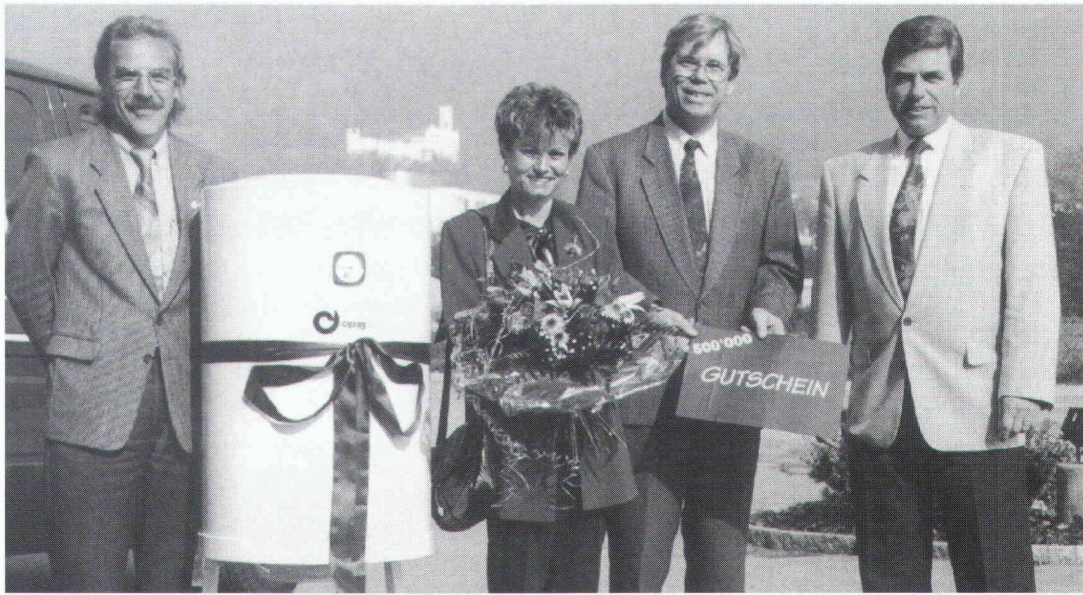
Rufen Sie uns an. Wir
sagen Ihnen, wo und
wann Sie sich selbst von
den ALLPLOT-Stärken
überzeugen können.

NEMETSCHKE



Nemetschke (Schweiz) AG
Seestrasse 45
8702 Zollikon
Tel. 01/395 20 60
Fax 01/395 20 69

Von links nach rechts: Herr Meuter, Vertreter, Frau Bürki, Herr Humberset, Produktleiter, und Herr Bürki



Das ist der Glückspilz, der den **500'000.** thermoglasierten Cipag Wassererwärmer installiert hat.

Bravo **Fritz Bürki**, Installateur in Langenthal. Sie haben nicht nur den 500'000. thermoglasierten Cipag Wassererwärmer gewonnen, sondern auch **einen einwöchigen Aufenthalt für zwei Personen in Riva del Garda** (Anreise, Luxuszimmer, Verpflegung, Ausflüge... alles inbegriffen). Zudem werden sie in **Rovereto** empfangen und besuchen die Fabrik, wo diese Cipag Wassererwärmer hergestellt werden.

Und hier **die 20 anderen Installateure**, die alle auch einen thermoglasierten Cipag Wassererwärmer (**vom 499'990. bis 500'010.**) gewonnen haben...

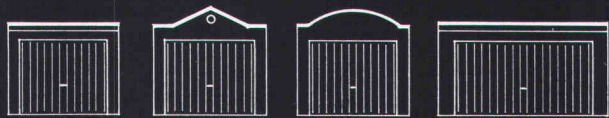
Fernand Darbellay, Collonges
Walter Kaufmann, Egg bei Zürich
Werner Grütter, Neuenegg
Rudolf Mäder, Rosshäusern
Henri Thomas, Bevaix
August Studerus Jun., St. Pelagiberg
Rapin Frères, Granges-Marnand
J.-P. Lauffer SA, Chailly/Montreux
Felix & Co., Wettingen
P.-A. Jan SA, Corcelles/Payerne

Christian Noirat, Le Bémont
P. Boudry Sanitaire SA, Lutry
Elektrizitätswerke, Russikon
Ernst Zulauf, Feuerthalen
Halter San. & Klima, Dübendorf
C. Grob, Zürich
Walter Rohr, Obstalden
Werner Sunier, Uster
Peterhans Haustechnik AG, Sins
Patrice Bocquet, Bernex



1604 Puidoux-Gare - Tel. 021/ 926 66 66

Leader auf dem Schweizer Boilermarkt, immer auf der Suche nach neuen Lösungen



CK-Garagen

Normgrössen: Breite ab 2,78 - 6,03 m
Länge ab 5,50 - 8,00 m
Höhe ab 2,46 - 3,37 m



Einstellhallen

CK-BLOC-AG
BAUSYSTEME

Frobenstrasse 18, 4008 Basel
Telefon 061-272 51 90
Fax 061-272 52 85

Pfahlfundationen

- Bohrpfähle
- Ortsbetonpfähle «DELTA»
- Vibro - Ortsbetonpfähle
- Vorfabrizierte Betonpfähle
- Holzpfähle
- Presspfähle für Unterfangungen
- Mikropfähle
- Wasserbauarbeiten
- Spundwände

EGGSTEIN AG

Spezialgrundbau

Industriestrasse 16

6005 Luzern

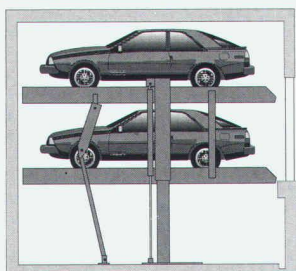
Telefon 041 / 360 66 04/05

Kein Platz zum Parken?

Intelligente Parksysteme von Klaus

Verlangen Sie ausführliche Informationen:

ERNST WIRZ AG
Kipper- und Maschinenfabrik
8707 Uetikon am See
Telefon 01 922 11 91
Telefax 01 920 62 44



ALLPLOT - Synonym für Leistungsfähigkeit und Bedienungskomfort im CAD-Bereich für das Bauwesen.



ALLPLOT

Ihr Weg zum Erfolg mit CAD

Präzise, bauspezifische Funktionalität und ein einmalig breites Anwendungsspektrum. Von Tiefbauaufgaben, Schalungs- und Armierungsplänen bis zur Eisenliste, alles optimal unter der grafischen Oberfläche von ALLPLOT vereint - Integration für höchste Anwendungseffizienz und Ihren Erfolg mit CAD.

Als Ihr Informatik-Partner mit bauerfahrenen CAD-Beratern begleiten wir Sie durch alle Entwicklungsstufen auf Ihrem Weg zum Erfolg mit CAD.

Wir beraten Sie bei der Auswahl geeigneter Softwarevarianten und einer leistungsfähigen, zukunftssicheren Hardware. Wir unterstützen Sie bei der Praxiseinführung Ihrer Systemlösung und gewährleisten deren umfassenden Support - kompetent und zuverlässig.

WinBau ^{Windows}

Erfolgreiche Architekten und Ingenieure sind von der Effizienz und dem Bedienungskomfort dieses **Bauadministrations-Programms** überzeugt. Profitieren auch Sie von den WinBau-Vorteilen.

Windows-Lösung
praxisorientiert
bedienerfreundlich

Beratung
& Verkauf

FIDES

INFORMATIK

Geschäftsbereich IR
Feldstrasse 42
CH-8004 Zürich
Telefon 01 298 66 31
Telefax 01 298 68 88

Département IR
Rue Hans-Hugi 3
CH-2501 Bienne
Téléphone 032 23 77 11
Téléfax 032 22 14 55

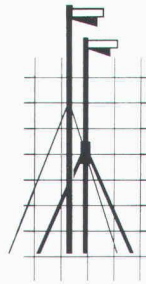
DAS BAUGESPANN - IHRE

VISITENKARTE

Montage

Demontage

Vermietung



**KELLER
+STEINER AG
BAUPROFILE**

Industrie Breite Tel. 056/667 36 27
5615 Fahrwangen Fax 056/667 33 47

Preisgünstig - Ausführungen in diversen Kantonen

ID-C

Computersysteme für
Büroadministration
Architekten,
Bauingenieure,
Werbeagenturen und
Visuelle Gestalter

IDC AG Luzern
Langensandstrasse 74
CH-6005 Luzern
Telefon 041 368 20 70
Fax 041 368 20 79

Beratung, Verkauf,
Schulung und
Unterstützung
von Hard-
und Software

JETZT MIT NOCH MEHR *Power* **MAC+BAU**[®]

Die Integrale Anwendung in der Baubranche.

BAUADMINISTRATION

- **Bedarfsanalyse**
 - Grobdiagnose (IPBAU), Ablaufplanung
 - Raumbuch, Ausmass, Baubeschrieb
 - Kostenschätzung nach EKG/BKP
 - Finanzierung, Mietzinsen
- **Projektierung**
 - Energiebilanz SIA 380/1
 - K-Wert nach SIA 180 und 180/1
 - Kostenvoranschlag nach EKG/BKP
 - Devisierung nach NPK 2000, BHB und Eigentext
 - Offertvergleich, Vergebung, Werkverträge
- **Realisierung**
 - Terminplanung, Protokolle
 - Baubuchhaltung, Zahlungsnachweis
 - Finanzrapport, Mehr- Minderkosten
 - Bau- und Unternehmerabrechnung
- **Nutzung**
 - Liegenschaftsverwaltung
 - Buchhaltung, Verträge
 - Budget und Abrechnung
 - Stockwerkeigentum, Wertquoten

BÜROADMINISTRATION

- **Stammdaten**
 - Objektliste, BKP, NPK, EKG
 - Adressverwaltung, Listen
 - Etiketten, Serienbriefe
- **Auftragsverwaltung**
 - Honorar Schätzung, Offerte und Vertrag
 - Stundenlisten und Rapporte
 - Auftragskarten, Budget und Kalkulation
 - Honorar- und Spesenabrechnungen
 - Debitorenlisten und Inkassowesen
 - Mehrwertsteuer Abrechnung
- **Personalwesen**
 - Arbeits-Statistik, -Verträge und Sollzeit
 - Lohn-Abrechnung und -Ausweis
 - AHV, SUVA und BVG Abrechnung
- **Buchhaltung**
 - Finanzbuchhaltung mit Kontoblätter
 - Kreditoren und Zahlungsaufträge
 - Bilanz und Erfolgsrechnung

Als Ergänzung zu MAC+BAU bieten wir Ihnen die komplette Bau-Lösung mit ArchiCAD, cumTerra und HouseMap. Verlangen Sie unsere aktuellen Bündel-Preise!
IDC AG Luzern, Telefon 041 368 20 70



Aquarex

Ihr Partner für:

**Beton- und Mörtelzusatzmittel
Fugenbänder
Bautenschutzprodukte
Spezialtrockenmörtel**

Generalvertretung:

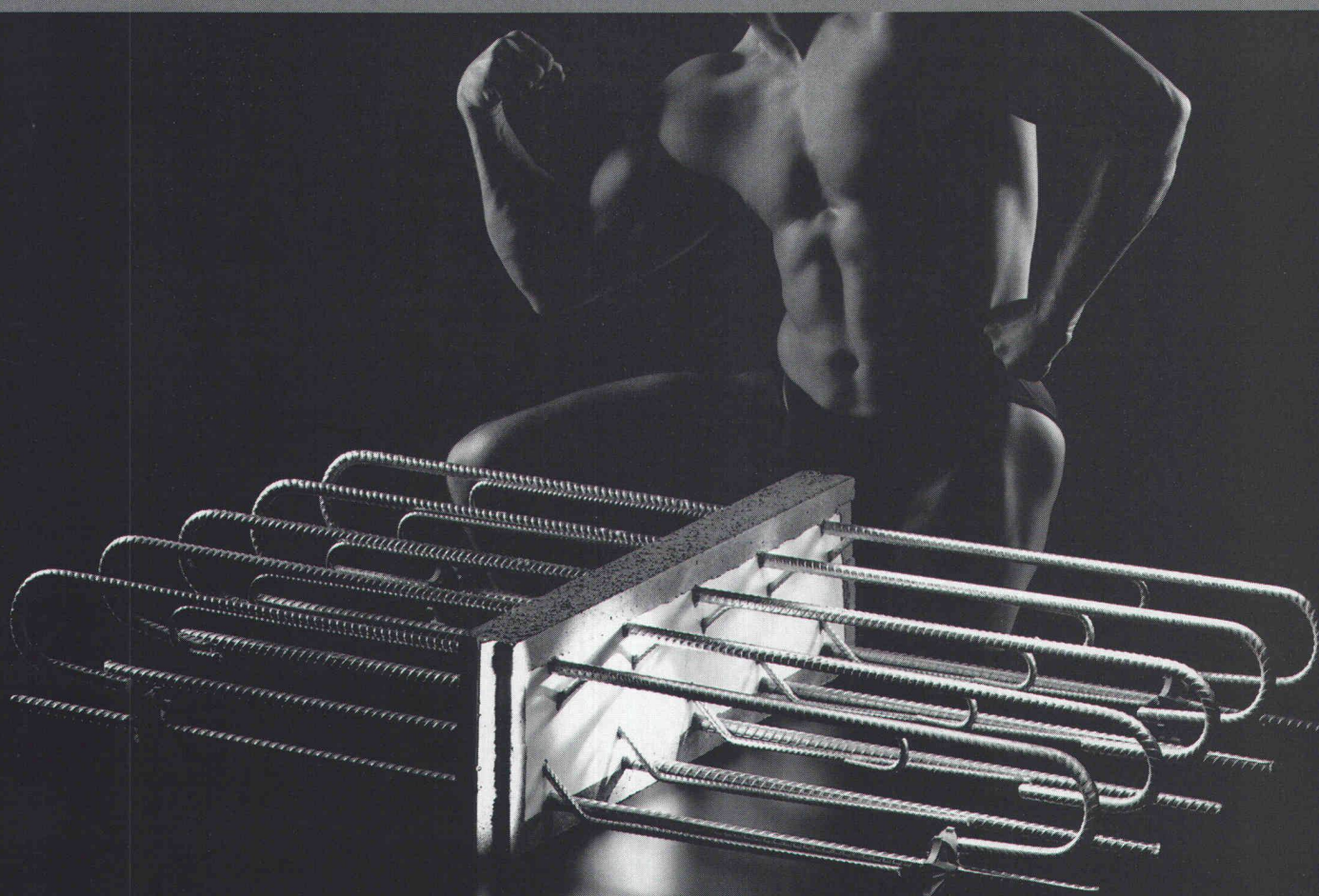
ADDIMENT[®] -PRODUKTE

**Aquarex Bauchemie AG
8620 Wetzikon**
Telefon 01 932 18 44
Telefax 01 932 18 31

Rufen Sie an. Sie erhalten
weitere Informationen.

Vom Spiel der Kräfte, 5. Teil:

Es bedurfte schon besonderer Anstrengungen, einem so starken Produkt wie den ARBO-Kragplattenanschlüssen noch zusätzliche Kräfte zu verleihen. Aber erstaunlich, was Aschwanden mit entsprechendem Einsatz fertiggebracht hat: Einen Isolationskörper aus Blähton-Leichtbeton, der für ein besonders geringes Raumgewicht sorgt. Eine doppelt geführte Schubbewehrung, die Verlegefehler verhindert. Eine 30 mm dicke Betonüberdeckung, die alle Anforderungen der Brandwiderstandsklasse F90 erfüllt. Und einen Korrosionsschutz, der keine Wünsche offen lässt. Nicht der geringste Kraftakt ist dafür nötig, um in den Besitz der ausführlichen technischen Dokumentation zu kommen: Anruf genügt.



F.J. Aschwanden AG
CH-3250 Lyss
Telefon 032 84 86 11
Fax 032 84 47 42

ARBO-Kragplattenanschlüsse
ORSO-Betonstützen
DURA-Durchstanzbewehrungen
CRET-Querkraftdorne
NELL-Lager

Aschwanden

Wenn man einfach nichts erkennt: Bessere Druckqualität macht alles klar.

Der neue HP DesignJet 750C macht aus Ideen Realität. Mit seiner überlegenen Technik produziert er Pläne, die Klarheit schaffen – Bilder in fotoähnlicher Druckqualität, die alles in den Schatten stellen, was Sie je gesehen haben.

Die überlegene Tintenstrahl-Technologie und neuentwickelte Tinten machen das Schwarz schwärzer und die Farben brillanter. Patentierte Algorithmen für den Papiertransport garantieren ein sauberes Schriftbild, präzise

Kurven und gleichmässige Farbflächen auf allen Trägermedien – jetzt auch auf Normalpapier und glänzenden Folien.

Qualität ist keine Zeitfrage: in weniger als 4 Minuten ist ein A1-Ausdruck fertig. Damit ist er auch der schnellste Inkjet-Plotter, den es gibt.

Was Sie auch immer an Ideen entwickeln: Mit seiner einmaligen Druckqualität schlägt der HP DesignJet 750C die Brücke zur Wirklichkeit.

Weitere Informationen und detaillierte Unterlagen erhalten Sie unter Telefon 155 15 05.



D e r n e u e H P D e s i g n J e t 7 5 0 C



**HEWLETT®
PACKARD**

