

Objektyp: **Advertising**

Zeitschrift: **Schweizer Ingenieur und Architekt**

Band (Jahr): **113 (1995)**

Heft 50


PDF erstellt am: **12.07.2024**

Nutzungsbedingungen

Die ETH-Bibliothek ist Anbieterin der digitalisierten Zeitschriften. Sie besitzt keine Urheberrechte an den Inhalten der Zeitschriften. Die Rechte liegen in der Regel bei den Herausgebern. Die auf der Plattform e-periodica veröffentlichten Dokumente stehen für nicht-kommerzielle Zwecke in Lehre und Forschung sowie für die private Nutzung frei zur Verfügung. Einzelne Dateien oder Ausdrucke aus diesem Angebot können zusammen mit diesen Nutzungsbedingungen und den korrekten Herkunftsbezeichnungen weitergegeben werden. Das Veröffentlichen von Bildern in Print- und Online-Publikationen ist nur mit vorheriger Genehmigung der Rechteinhaber erlaubt. Die systematische Speicherung von Teilen des elektronischen Angebots auf anderen Servern bedarf ebenfalls des schriftlichen Einverständnisses der Rechteinhaber.

Haftungsausschluss

Alle Angaben erfolgen ohne Gewähr für Vollständigkeit oder Richtigkeit. Es wird keine Haftung übernommen für Schäden durch die Verwendung von Informationen aus diesem Online-Angebot oder durch das Fehlen von Informationen. Dies gilt auch für Inhalte Dritter, die über dieses Angebot zugänglich sind.



**Unsere felsenfeste
MDF-Holzzarge
hat eine stahlharte
Schale.**

Unsere Türen verlieren nicht so schnell die Fassung. Da gibt es nichts zu rütteln: Unsere Innentüre auf Holzzarge in MDF ist eine ganz starke Sache. Schwere Attacken pariert sie hieb- und stichfest dank ihrer Aussenhaut aus Rollenschichtstoff und den abgerundeten Kanten. Schall, Kälte und Wärme kommen ihr nicht über die Schwelle, und mit ihrer Langzeitqualität gerät sie nicht so schnell aus dem Häuschen. Unsere immense Auswahl an Holz- und Kunststofftüren beinhaltet mit Sicherheit auch Ihre Wunschtüre. Detail-Informationen zu den EgoKiefer-Türen: Tel. 071/76 33 33. Und für den Unterhalt unser FensterTürenService: Tel. 155 00 24. **EgoKiefer**
Fenster und Türen



"La Baigneuse"
Ingres, 1807

Unsere Warmwasser-Konzepte sind Meisterwerke.

Cipag bietet Warmwasserproduktions-Systeme – von 8 bis 50'000 Liter – für die verschiedensten individuellen Ansprüche. Für jede Lösung werden unter allen anwendbaren Energiequellen die wirtschaftlichsten und zugleich umweltfreundlichsten genutzt. Im weiteren sind heute alle Boilerisolationen FCKW-frei und die meisten werden mit recycelbarem Melaminharz isoliert. Die gesamte Cipag Produktion wird laufend neu überdacht: vom Grundkonzept über Anwendung, Wartung bis zur Entsorgung. Ein Meisterwerk der Technologie.

Wandmodelle von 8 bis 200 Litern
Stehmodelle von 200 bis 2000 Litern
Nach Mass bis 50 000 Litern



Energietechnik und Apparatebau

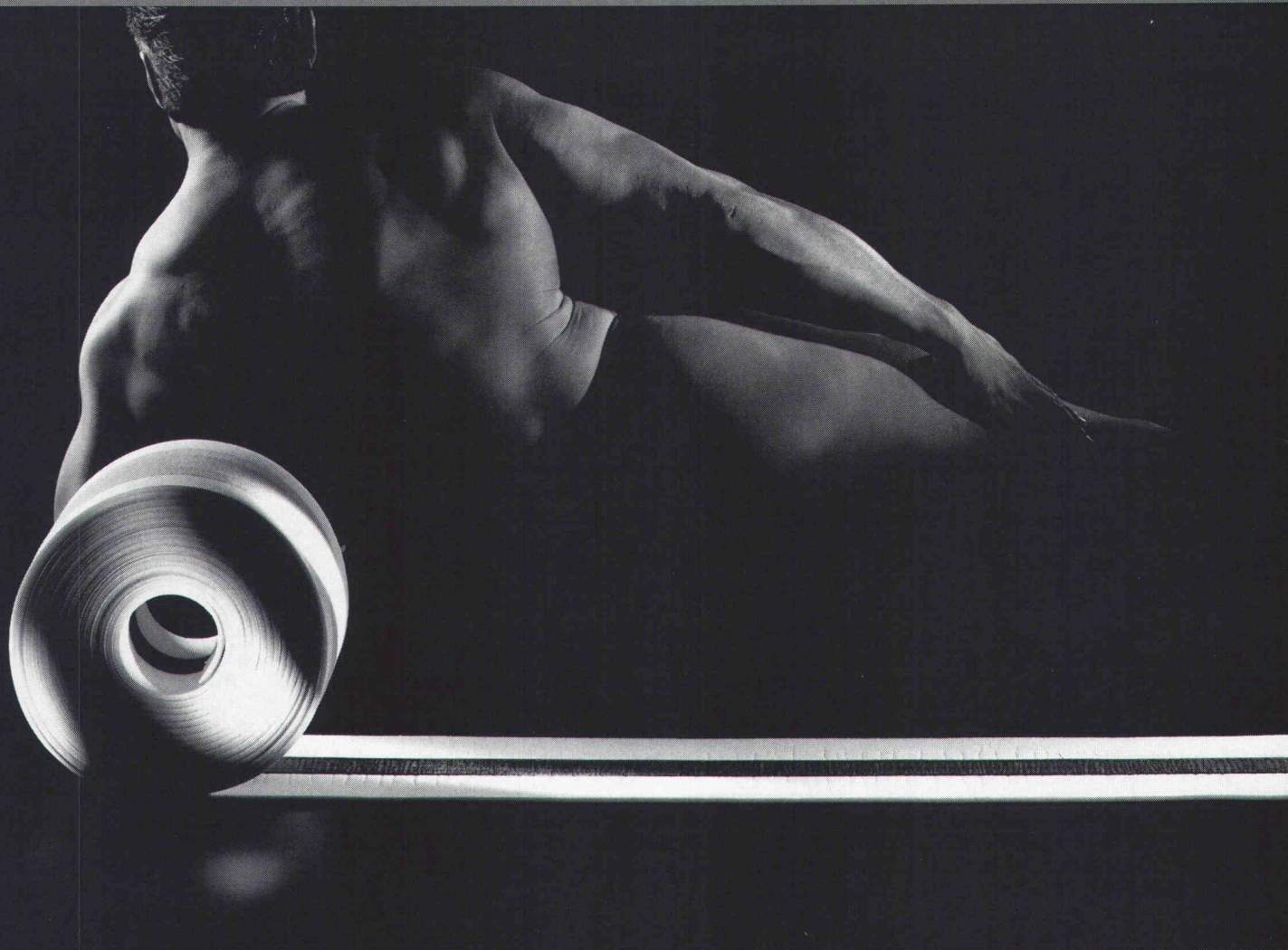
1604 Puidoux-Gare, Tel. 021/926 66 66

Filiale Pfäffikon/ZH, Tel. 01/953 15 15

Filiale Oensingen, Tel. 062/388 10 10

Vom Spiel der Kräfte, 6. Teil:

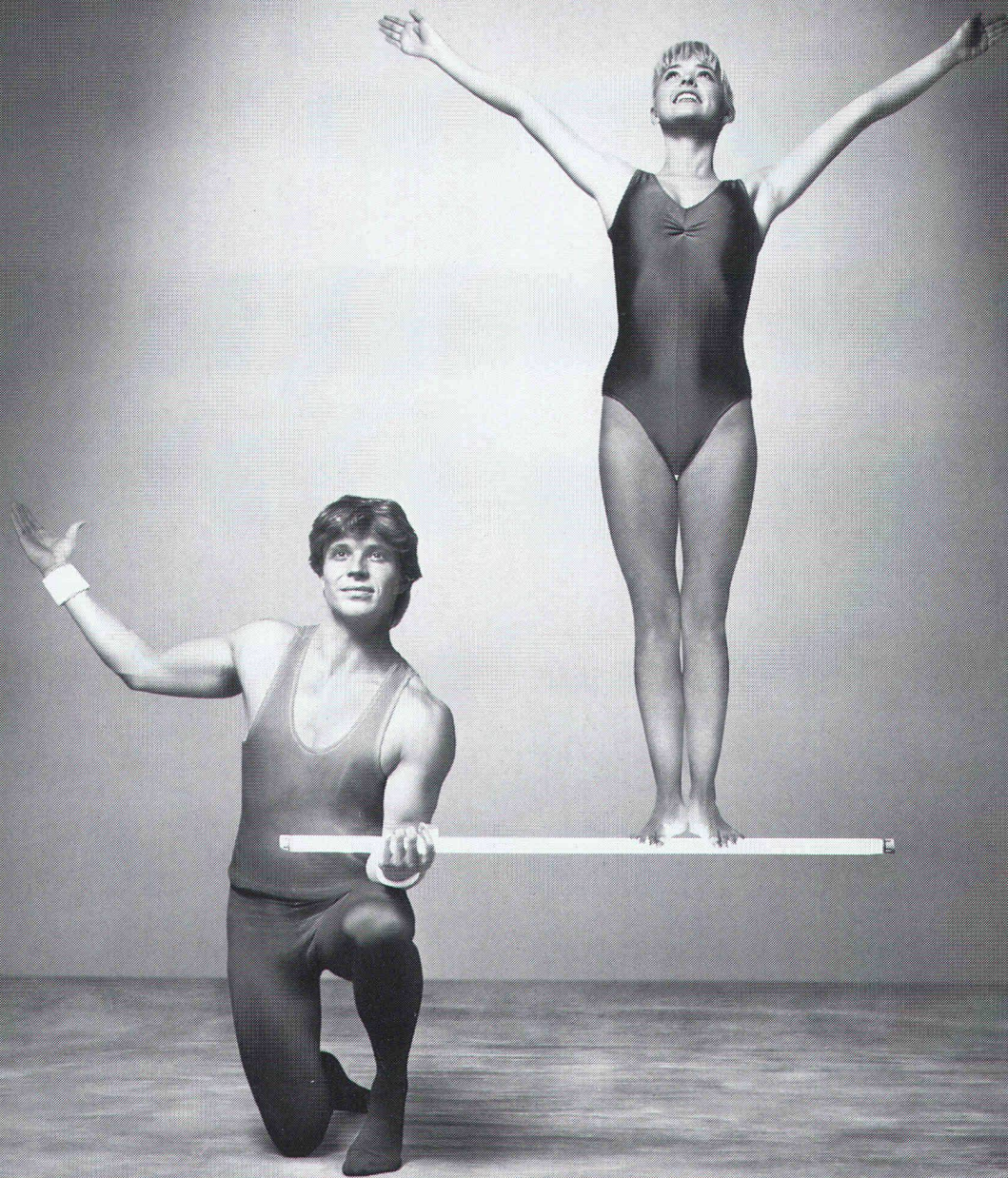
Seit 25 Jahren sind NELL-Lager in absoluter Höchstform. Und sie scheuen nach wie vor keine Konkurrenz. Kaum verwunderlich, bei diesen Stärken: Ob als Punkt-, Block- oder Streifenlager sind sie für praktisch jeden Einsatz im Hochbau zu haben. Und überzeugen durch ihre hervorragende Qualität genauso wie durch die praxisgerechte und sichere Anwendung. Als Folienlager sind sie mit ihrer handlichen Form – in Ein-Meter-Streifen – spielend leicht zu verarbeiten. So leicht, wie sie zu bekommen sind: Aus dem Standardprogramm nämlich schon am nächsten Tag. Da überrascht es wohl kaum, dass auch kein Kraftakt nötig ist, um die ausführliche technische Dokumentation nebst praktischen Planklebern für klare Verlegeanleitungen zu erhalten: Anruf genügt.



F.J. Aschwanden AG
 CH-3250 Lyss
 Telefon 032 84 86 11
 Fax 032 84 47 42

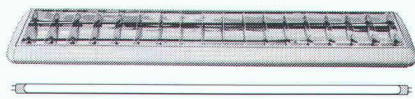
NELL-Lager
 ARBO-Kragplattenanschlüsse
 ORSO-Betonstützen
 DURA-Durchstanzbewehrungen
 CRET-Querkraftdorne

Aschwanden



EIN TRAUMPAAR.

Bühne frei für ein erfahrenes Duo aus dem Hause Sylvania. Luxline Dreibanden - und Kompakt-Fluoreszenzlampen, sowie das umfassende Programm von Einbau-und Aufbauleuchten. Allein sind sie gut, gemeinsam sind sie unschlagbar. Sie haben eine



angenehme Ausstrahlung und schaffen eine stimmungsvolle Atmosphäre. Dabei sparen sie Strom und sorgen in jeder Umgebung für wirkungsvolle Lichteffekte. Sylvania Luxline Dreibandenlampen und Leuchten - das perfekte Zusammenspiel von Lampe und Leuchte.

Sylvania. Eine Quelle der Inspiration.

Ein guter Zug **ISOLIT SCHIEDEL ISOLIT-Technostar®** Ein guter Zug

ZZ

HAT KAMINE FÜR JEDES HEIZSYSTEM!

ZZ Kaminwerke

Döttingen: Badstrasse 36
5312 Döttingen
Tel. 056/245 70 77
Fax 056/245 70 33

Allschwil: Binningerstrasse 86
4123 Allschwil
Tel. 061/481 05 52
Fax 061/481 91 00

ID-C

Computersysteme für
Büroadministration
Architekten,
Bauingenieure,
Werbeagenturen und
Visuelle Gestalter

IDC AG Luzern
Langensandstrasse 74
CH-6005 Luzern
Telefon 041 368 20 70
Fax 041 368 20 79

Beratung, Verkauf,
Schulung und
Unterstützung
von Hard-
und Software

Seit 8 Jahren
offiz. Vertreiber und
Direktimporteure
von ArchiCAD™

JETZT MIT NOCH MEHR *Power* ArchiCAD 4.5 mit PowerPC nur auf Apple Macintosh!

ArchiCAD®

Der absolute Marktleader im schweizerischen CAD Bauwesen

- Planerfassung in allen Masstäben 2D und 3D
- Photorealistische Berechnungen 2D/3D
- Darstellung von Schlagschatten
- Dynamische Vermessung
- Massenermittlung
- DXF Import/Export
- Autom. Fassaden- und Schnittgenerierung
- PowerPC-, Apple- und Windows-Versionen
- Parametrisierte 2D/3D-Architektur-Symbolbibliothek
- Zusatzprogramme Treppenmacher, PlotMaker und PlayBack



**Als Ergänzung zu MAC+BAU bieten wir Ihnen die komplette
Bau-Lösung mit ArchiCAD, cumTerra und HouseMap.**

Verlangen Sie unsere aktuellen Bundel-Preise!

IDC AG Luzern, Telefon 041 368 20 70



DAS BAUGESPANN - IHRE

Montage

Demontage

Vermietung

VISITENKARTE



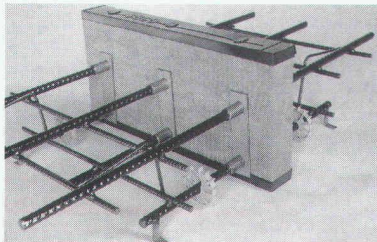
**KELLER
+STEINER AG
BAUPROFILE**

Industrie Breite Tel. 056/667 36 27
5615 Fahrwangen Fax 056/667 33 47

Preisgünstig - Ausführungen in diversen Kantonen

Konstruktive Kreativität am Bau.

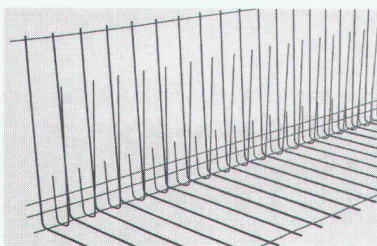
Der Name Egco steht für die patentierte Schweizer Erfindung des Kragplattenanschlusses und ist seit Jahren ein Begriff für innovative Kreativität – für



EGCOBOX Der EURO-patentierte, EMPA-geprüfte, in der Schweiz meistverwendete kraftschlüssige Normkonstruktions-Kragplattenanschluss aus hochwertigem Armierungsstahl S 500 mit dazwischenliegender Wärmedämmung aus Mineralwolle • ein statisch klares System • korrosionssicher • bruchstabil • einbausicher • brandsicher.

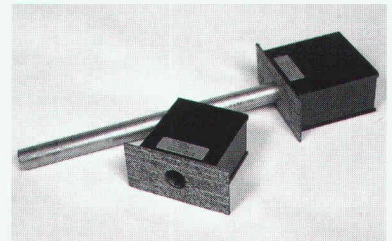
wegweisende Produkte und Optimierungen im Eisenbetonbau, die praktisch jede architektonische Idee verwirklichen helfen • weil Sie bei uns einen **spezialisierten Ingenieur** als Gesprächspartner haben • weil wir Ihre **Lösungs-Qualität gratis** durch individuelle statische, formale und preisliche Produkt-Optimierungen erhöhen helfen • weil wir Ihnen die **Sicherheit der System-Qualität** bieten, in-

dem wir nur erprobte Materialien verwenden, und nur statisch klar kalkulierbare Systeme qualitätssichernd produzieren • weil wir Ihnen eine **lückenlose und schnelle Leistungskette**, von der

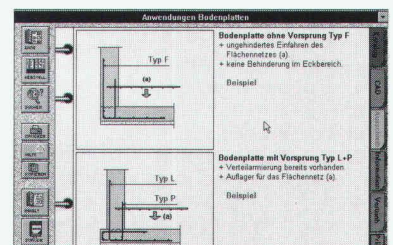


EGCOTEC Die Armierungskörbe in «FUJ»-Form und in der «PLOT»-Komplementärförmung machen Schluss mit allen arbeitsintensiven Details bei formoptimierten Armierungen von Wand-Decken-Anschlüssen, Bodenplatten, Randarmierungen, Streifenfundamenten • lösen auch selten auftretende Details • kostengünstig • baurationalisierend • verlegesicher.

Beratung über die Berechnung, von der Produktion bis zur Baustelle, bieten • weil Sie **unsere Standard-Produkte über ca. 85% der Stahlhändler erhalten**, wobei in jeder Region eine ausgewählte Firma ein Lager unterhält. **Ihre Ansprüche an Sicherheit, Wertbeständigkeit, Funktionalität, Ökonomie und Ökologie fordern uns täglich von neuem heraus!**



EGCORITT die EMPA-geprüfte einfache, sichere und wirtschaftliche **Trittschallisolation inkl. Brandschutz** verbessert den Schalldämmwert ΔL_w um 30 dB: als Auflager für Treppenpodeste, Laubengänge, abgestützte Balkone usw. • korrosionssicherer Qualitäts-Dorn • Armierungsbügel mit erhöhtem Durchstanzwiderstand • die Innovation

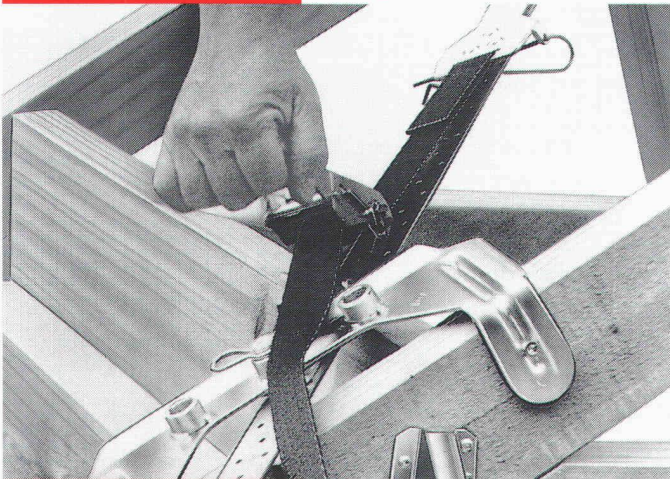


DigiBau Die Egco Gesamtdokumentation auf Ihrem PC! Das Programm zeigt alle Produkte, techn. Daten und Anwendungsbeispiele. Die CAD-Bibliothek verknüpft das Sortiment mit Symbolen für Statiker und Einbaudetails für Architekten. Alle Zeichnungen unterstützen div. CAD-Programme im Originalformat. Das Berechnungsprogramm ermöglicht Lösungen nach Mass. Integrierte Bestellformulare werden direkt ausgefüllt und ausgedruckt.

EGCO[®]
Kreativität am Bau

Verlangen Sie Unterlagen bei: Egco AG, Technische Bau-Produkte
Industriestrasse 38, 3178 Böisingen, Telefon 031 740 55 55
Telefax 031 740 55 56

QUALITÄT VERBINDET.



**JETZT WIRDS RICHTIG
SPANNEND...**

Wie schaffen es die Profis bloß, die Windrispen-Bänder so perfekt und straff anzubringen – das fragt sich mancher. Ganz einfach: die richtigen Profis arbeiten mit dem BMF-Spanngerät Typ S, das durch seine optimale Spannvorrichtung und seine problemlose Anwendung für eine optimale Windaussteifung in der Dachkonstruktion sorgt. Wieder ein gutes Beispiel für die typische BMF-Qualität, die uns mit den Profis verbindet.

Arbeiten Sie jetzt auch ganz spannend: setzen Sie das praktische und professionelle BMF-Spanngerät ein. Denn Qualität verbindet.

Ausführliche Information und Beratung durch BMF.



BMF HOLZVERBINDER GMBH

STOCKENSTRASSE 22 · CH-9249 ALGETSHAUSEN · TEL.: (073) 50 03 37 · FAX: (073) 50 66 51

Das harte Trio

Kunstharz

- dicht
- druckfest
- abriebfest
- fugenlos

Steinholz

- fusswarm
- gleitsicher
- staubfrei
- fugenlos

Hartbeton

- druckfest
- abriebfest
- staubfrei
- pflegeleicht

Forbo-Repoxit AG

Helgenstrasse 21, Postfach
8403 Winterthur
Telefon 052 242 17 21
Telefax 052 242 93 91

Filiale: 3014 Bern
Stauffacherstrasse 77
Telefon 031 333 82 00
Telefax 031 333 82 10

forbo
repoxit

Die Bodenmacher aus Winterthur

Wenn man einfach nichts erkennt: Bessere Druckqualität macht alles klar.

Der neue HP DesignJet 750C macht aus Ideen Realität. Mit seiner überlegenen Technik produziert er Pläne, die Klarheit schaffen – Bilder in fotoähnlicher Druckqualität, die alles in den Schatten stellen, was Sie je gesehen haben.

Die überlegene Tintenstrahl-Technologie und neuentwickelte Tinten machen das Schwarz schwärzer und die Farben brillanter. Patentierte Algorithmen für den Papiertransport garantieren ein sauberes Schriftbild, präzise

Kurven und gleichmäßige Farbflächen auf allen Trägermedien – jetzt auch auf Normalpapier und glänzenden Folien.

Qualität ist keine Zeitfrage: in weniger als 4 Minuten ist ein A1-Ausdruck fertig. Damit ist er auch der schnellste Inkjet-Plotter, den es gibt.

Was Sie auch immer an Ideen entwickeln: Mit seiner einmaligen Druckqualität schlägt der HP DesignJet 750C die Brücke zur Wirklichkeit.

Weitere Informationen und detaillierte Unterlagen erhalten Sie unter Telefon 155 15 05.



D e r n e u e H P D e s i g n J e t 7 5 0 C



**HEWLETT®
PACKARD**

