

Objektyp: **Advertising**

Zeitschrift: **Schweizer Ingenieur und Architekt**

Band (Jahr): **114 (1996)**

Heft 1/2

PDF erstellt am: **10.08.2024**

Nutzungsbedingungen

Die ETH-Bibliothek ist Anbieterin der digitalisierten Zeitschriften. Sie besitzt keine Urheberrechte an den Inhalten der Zeitschriften. Die Rechte liegen in der Regel bei den Herausgebern. Die auf der Plattform e-periodica veröffentlichten Dokumente stehen für nicht-kommerzielle Zwecke in Lehre und Forschung sowie für die private Nutzung frei zur Verfügung. Einzelne Dateien oder Ausdrucke aus diesem Angebot können zusammen mit diesen Nutzungsbedingungen und den korrekten Herkunftsbezeichnungen weitergegeben werden. Das Veröffentlichen von Bildern in Print- und Online-Publikationen ist nur mit vorheriger Genehmigung der Rechteinhaber erlaubt. Die systematische Speicherung von Teilen des elektronischen Angebots auf anderen Servern bedarf ebenfalls des schriftlichen Einverständnisses der Rechteinhaber.

Haftungsausschluss

Alle Angaben erfolgen ohne Gewähr für Vollständigkeit oder Richtigkeit. Es wird keine Haftung übernommen für Schäden durch die Verwendung von Informationen aus diesem Online-Angebot oder durch das Fehlen von Informationen. Dies gilt auch für Inhalte Dritter, die über dieses Angebot zugänglich sind.

Ein Dienst der *ETH-Bibliothek*
ETH Zürich, Rämistrasse 101, 8092 Zürich, Schweiz, www.library.ethz.ch

<http://www.e-periodica.ch>

Von der Natur haben wir gelernt. Wir gestalten Lebensqualität.



Das Spinnennetz fasziniert uns als bauliches Wunderwerk immer wieder. In idealer Weise verbindet es Ästhetik und Funktionalität.

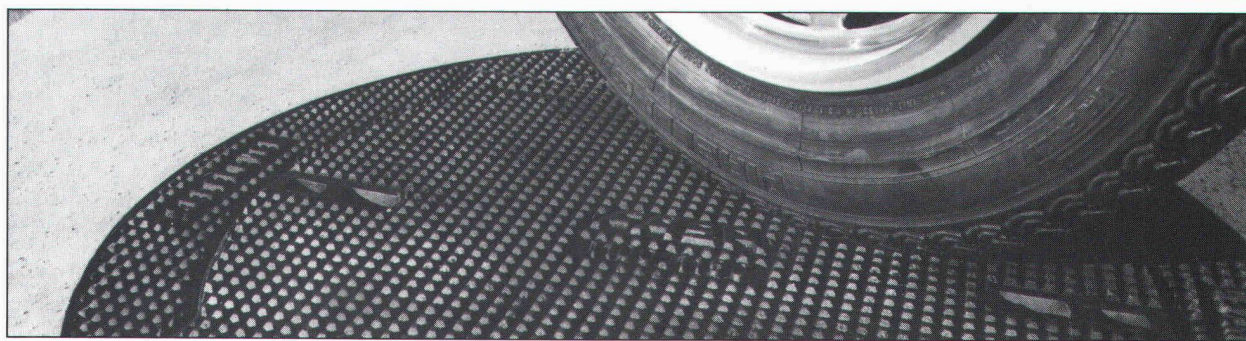
So gesehen hat Ortobau von der Natur gelernt. Auch wir setzen alles daran, mit unserer Arbeit immer wieder von neuem zu beweisen, dass die sinnvolle Verbindung zwischen Funktionalität und Ästhetik keine Utopie ist. Dabei orientieren wir uns in erster Linie an den Bedürfnissen des Menschen – und legen deshalb grossen Wert auf die persönliche Beratung des Bauherrn, der von uns nicht nur Transparenz und umfassende Information, sondern auch einen Service nach Mass erwarten darf. Von der Bauplanung über die eigentliche Bauphase bis hin zur Bauübergabe und Erledigung der Garantiearbeiten.

Eine Zusammenarbeit mit Ortobau zahlt sich aus. Weil wir die Verantwortung übernehmen. Weil wir Kosten und Termine sicher im Griff haben. Und weil Lebensqualität für uns mehr ist als nur ein Wort.

ORTOBAU

Ortobau Generalunternehmung AG
8050 Zürich, Siewerdstrasse 8
Tel. 01/316 14 14 Fax 01/316 14 33

Ein Unternehmen der Spaltenstein-Gruppe.



Eine exklusive und fortschrittliche Produktpalette

Eine gesicherte Verkehrsberuhigung und eine Höhenverstellbarkeit innerhalb von wenigen Minuten!

Mit dem **SELFLEVEL**, eine durch ihren V-förmigen Sitz revolutionäre Schachtabdeckung, wird jegliches Wackeln und Klappern beseitigt. Seine Konstruktionsbauweise erlaubt es ihm, den grössten Verkehrsbelastungen standzuhalten.

Bei Erneuerung eines Strassenbelages wird er innert wenigen Minuten mit einem Pickel und einer Schaufel auf der erwünschten Höhe verstellt. Lieferbar mit Vollgussdeckel oder zum Auffüllen mit Beton.

**10 JAHRE
GARANTIE
GEGEN WACKELN
UND KLAPPERN**



Selflevel

Brevet + Patent



FONDERIE ET
MECANIQUES

ATELIERS
D'ARDON SA

CH-1957 Ardon Valais
Téléphone (027) 86 51 86
Télex 472 889 FASA-CH
Téléfax (027) 86 52 00

VA 12/87