

Objektyp: **Advertising**

Zeitschrift: **Schweizer Ingenieur und Architekt**

Band (Jahr): **114 (1996)**

Heft 7

PDF erstellt am: **14.09.2024**

### **Nutzungsbedingungen**

Die ETH-Bibliothek ist Anbieterin der digitalisierten Zeitschriften. Sie besitzt keine Urheberrechte an den Inhalten der Zeitschriften. Die Rechte liegen in der Regel bei den Herausgebern. Die auf der Plattform e-periodica veröffentlichten Dokumente stehen für nicht-kommerzielle Zwecke in Lehre und Forschung sowie für die private Nutzung frei zur Verfügung. Einzelne Dateien oder Ausdrucke aus diesem Angebot können zusammen mit diesen Nutzungsbedingungen und den korrekten Herkunftsbezeichnungen weitergegeben werden. Das Veröffentlichen von Bildern in Print- und Online-Publikationen ist nur mit vorheriger Genehmigung der Rechteinhaber erlaubt. Die systematische Speicherung von Teilen des elektronischen Angebots auf anderen Servern bedarf ebenfalls des schriftlichen Einverständnisses der Rechteinhaber.

### **Haftungsausschluss**

Alle Angaben erfolgen ohne Gewähr für Vollständigkeit oder Richtigkeit. Es wird keine Haftung übernommen für Schäden durch die Verwendung von Informationen aus diesem Online-Angebot oder durch das Fehlen von Informationen. Dies gilt auch für Inhalte Dritter, die über dieses Angebot zugänglich sind.

Ein Dienst der *ETH-Bibliothek*  
ETH Zürich, Rämistrasse 101, 8092 Zürich, Schweiz, [www.library.ethz.ch](http://www.library.ethz.ch)

<http://www.e-periodica.ch>

## Impressum

Schweizer Ingenieur und Architekt SI+A

### Herausgeber

Verlags-AG der akademischen technischen Vereine  
Verlagsleitung: Prof. Benedikt Huber

### Offizielles Organ

Schweizerischer Ingenieur- und Architekten-Verein (SIA)  
Gesellschaft Ehemaliger Studierender der ETH Zürich (GEP)  
Schweizerische Vereinigung Beratender Ingenieure (ASIC)

### Redaktion

Alois Schwager, Dr. phil. I, Chefredaktor  
Inge Beckel, dipl. Arch. ETH  
Martin Grether, dipl. Bauing. ETH/SIA  
Brigitte Honegger, Architektin  
Richard Liechti, Abschlussredaktor

### Redaktionsanschrift:

Rüdigerstrasse 11, Postfach 630, 8021 Zürich  
Tel. 01/201 55 36, Fax 01/201 63 77

### Korrespondenten

Matthias Ackermann, dipl. Arch. ETH/SIA (Städtebau)  
Thomas Glatthard, dipl. Kulturing. ETH/SIA (Raumplanung/  
Umwelt)  
Erwin Hepperle, Dr. iur. (öffentliches Recht)  
Daniel Trümpy, Dr. iur. Rechtsanwalt (Privatrecht)

### Produktion

Werner Imholz

### Sekretariat

Odette Vollenweider, Adrienne Zogg

Nachdruck von Bild und Text, auch auszugsweise, nur mit schriftlicher Zustimmung der Redaktion und mit genauer Quellenangabe. Für unverlangt eingesandte Beiträge haftet die Redaktion nicht.

### Abonnemente

1 Jahr  
Einzelnummer

### Schweiz:

Fr. 225.- inkl. MWST  
Fr. 8.70 plus Porto, inkl. MWST

### Ausland:

Fr. 235.-

Ermässigte Abonnemente für Mitglieder GEP, BSA, ASIC, STV, Archimedes und Studenten. Einzelnummern sind nur bei der Redaktion erhältlich.

Bestellungen für Abonnemente sowie Adressänderungen von Abonnenten an:  
Abonnementverwaltung Huber & Co. AG, 8501 Frauenfeld,  
Telefon 054 / 723 57 86

Adressänderungen von SIA-Mitgliedern an das SIA-Generalsekretariat, Postfach, 8039 Zürich

Postcheck «Schweizer Ingenieur und Architekt»: 80-6110-6 Zürich

### Anzeigen: IVA AG für Internationale Werbung

Hauptsitz: Mühlebachstr. 43 8032 Zürich Tel. 01 / 251 24 50 Fax 01 / 251 27 41	Filiale Lausanne: Pré-du-Marché 23 1004 Lausanne Tel. 021 / 647 72 72 Fax 021 / 647 02 80	Filiale Lugano: Via Pico 28 6909 Lugano-Cassarate Tel. 091 / 972 87 34 Fax 091 / 972 45 65
--	---	--

### Satz + Druck

Huber & Co. AG, 8501 Frauenfeld, Tel. 054 / 723 55 11

### Ingénieurs et architectes suisses (IAS)

Erscheint im gleichen Verlag  
Redaktion:  
Rue de Bassenges 4, case postale 180, 1024 Ecublens,  
Tel. 021 / 693 20 98, Fax 021 / 693 20 84

### Abonnemente:

1 Jahr  
Einzelnummer

### Schweiz:

Fr. 148.- inkl. MWST  
Fr. 8.70 plus Porto, inkl. MWST

### Ausland:

Fr. 158.-

### SIA-Generalsekretariat

Selnaustrasse 16, Postfach, 8039 Zürich  
Tel. 01 / 283 15 15, Fax 01 / 201 63 35  
SIA-Normen und -Dokumentationen: Tel. 01 / 283 15 60

## OEKO HOLZ <sup>SSB</sup> MASSIV PLATTE

★★★★★

### Veredelte Natur für gehobene Ansprüche

CH-Buche-Massivholzplatten englisch verleimt

Masse: 4,60 m x 1,25 m x 22 mm / 4,60 m x 0,63 m x 45 mm

Anwendung: Möbel, Treppentritte und Treppenwangen, Küchen- und Schrankfronten, Tische, Tablare, Decken, Trennwände usw.

Hersteller: SIG-Holzwerk Rafz Tel. 01 / 869 10 23 Fax 01 / 869 22 32



INGENIEURSCHULE  
INTERKANTONALES TECHNIKUM RAPPERSWIL

SIEDLUNGSPLANUNG - LANDSCHAFTSARCHITEKTUR  
ELEKTROTECHNIK - MASCHINENBAU  
INFORMATIK - BAUINGENIEURWESEN

### TERMINE FÜR DAS SCHULJAHR 1996/97

Anmeldefristen: bis 30. April 1996 für Teilnahme an der Aufnahmeprüfung

Aufnahmeprüfung: 5. Juni 1996

Schulbeginn: 11. November 1996

Bei allfälligem Mangel an Studienplätzen behalten wir uns vor, Kandidaten mit Wohnsitz im Kanton Zürich an das Technikum in Winterthur, Ingenieurschule, zu überweisen; termingerecht Angemeldete haben deshalb den Vorzug.

Anmeldeformulare sowie Informationen über Aufnahmebedingungen, Lehrpläne, Schulgelder etc. sind bei folgender Adresse erhältlich:

Ingenieurschule Interkantonales Technikum Rapperswil,  
Sekretariat, Oberseestrasse 10, 8640 Rapperswil  
Telefon 055/23 41 11, ab 23. März 1996 Tel. 055/222 41 11

Technisch und kaufmännisch innovativer dipl. Bauingenieur ETH sucht

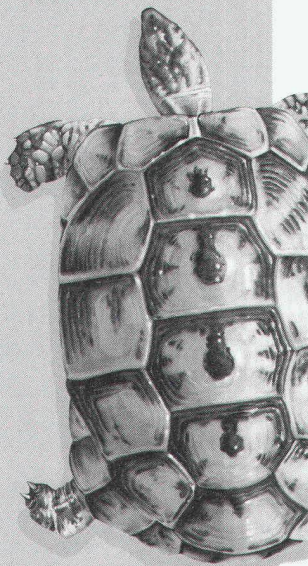
### Beteiligung an Ingenieurbüro

Gesamtübernahme möglich; Grossraum Zürich - Zug.

Kontaktnahme unter Chiffre SIA 41023 an IVA AG, Postfach, 8032 Zürich.

**S**telleninserate im  
**Schweizer Ingenieur und Architekt**  
werden vom aktiven  
Teil des Berufsstandes  
gelesen!


**Das vollkommene  
Haus. Entweder...  
oder  
Saiedue.**



**Saiedue**  
BAUTEILE UND AUSBAUMATERIALIEN  
FÜR DIE BAUWIRTSCHAFT

**BOLOGNA (ITALIEN)  
20-24 MÄRZ 1996**

- INNENARCHITEKTUR
- PRODUKTE FÜR DEN AUSSENHAUSBAU
- BELEUCHTUNGSANLAGEN UND GERÄTE
  - FUSSBÖDEN UND VERKLEIDUNGEN
  - FENSTER UND TÜREN
- GARDINEN- UND SONNENZELTSYSTEME
- FENSTER UND TÜREN: TECHNOLOGIEN UND SYSTEME
- TECHNOLOGIEN FÜR DIE ALTBAUSANIERUNG UND GEBÄUDEINSTANDHALTUNG

Organisation: **FEDERLEGNO-ARREDO**  
In Zusammenarbeit mit: **O.N. ORGANIZZAZIONE NIKE s.r.l.**  
Veranstalter: **FEDERLEGNO-ARREDO, EDILEGNO, UNCSAAL**  
In Zusammenarbeit mit: 

Sekretariat und Verwaltung:  
**O.N. ORGANIZZAZIONE NIKE s.r.l.** - Via Moscova, 7 - 20121 Milano - ITALIEN  
Sekretariat: Tel. 02/29017144 - Fax 02/29006279  
Verwaltung: Tel. 051/6647481 - Fax 051/861061  
Auslandsbüro: Tel. 051/6647480

CONSTRUCTION • RÉNOVATION • AMÉNAGEMENT  
AMEUBLEMENT • JARDIN • ENTRETIEN

**HABITAT & JARDIN '96**

BEAULIEU • LAUSANNE • 24 FEVRIER • 3 MARS

**15<sup>ème</sup> édition  
du grand rendez-vous  
des professionnels  
et des propriétaires**

Exposition spéciale

**Archi féminine**

Conférences jeudi 29 février, 16 heures

**"Un habitat féminin existe-t-il?"**

Conférencières:

Ursula Paravicini, architecte dipl. EPFL, Dr ès. sc, professeur à l'IAP de Hanovre.

Beate Schnitter, architecte dipl. BSA/SIA, Zürich

Inès Lamunière, architecte dipl. EPFL, professeur à l'EPFL, Lausanne.

Animatrice:

Paule Poterat, journaliste à "Femina".

Forum / débat SIA - mardi 27 février, 17 heures

**"Les architectes et les ingénieurs face à la  
dynamique des marchés et à leur mandat"**

organisation: par la Société Suisse des Ingénieurs et architectes (SIA)



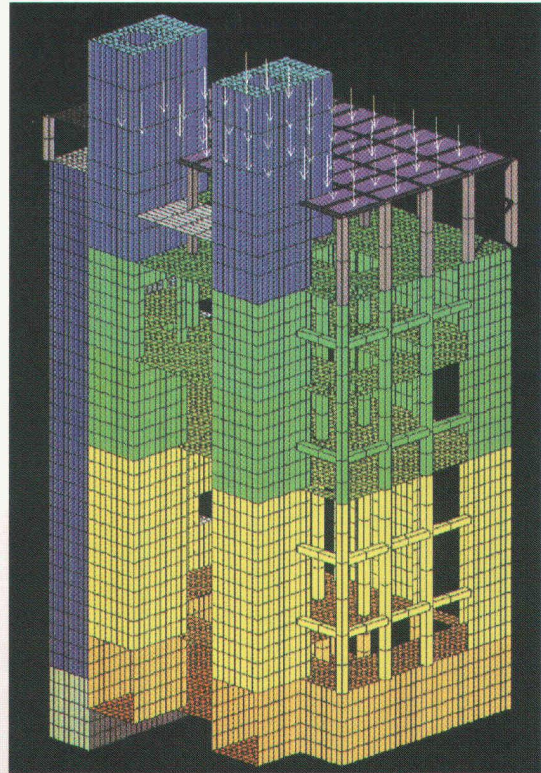
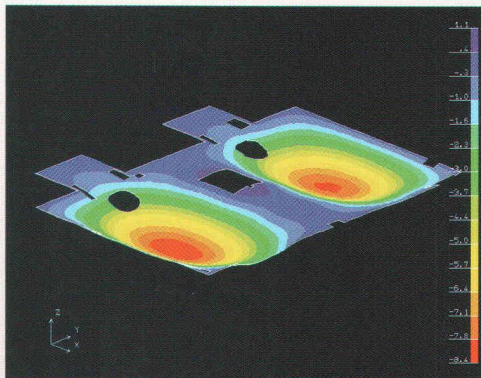
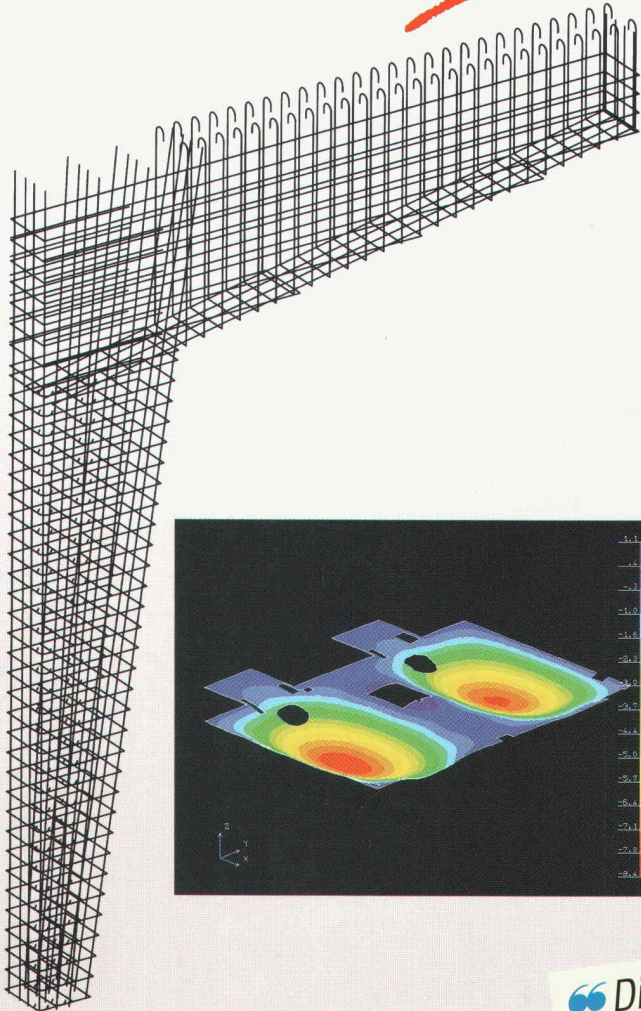
Ouverture: 10h - 18h / mardi et jeudi jusqu'à 22h

Prix d'entrée: Fr. 10.- (catalogue compris). AVS, étudiants, apprentis Fr. 6.-  
Enfants jusqu'à 16 ans accompagnés: gratuit.

Bus N°3 direct depuis la Gare / Parking suivre la signalisation (bus-navette).

# speedikon®

## BEWEHRUNG



Neue KVA Thurgau

- Schnittstelle zwischen CAD- und Statikprogramm
- Logische Verknüpfung der Bewehrung für Schnitt und Grundriss
- Biegeform nach SIA oder Individuell

“Die intelligenten Bewehrungsmakros in speedikon bringen uns eine immense Effizienzsteigerung. Nach der maskengesteuerten Eingabe von wenigen Parametern entsteht automatisch ein Bewehrungsplan mit Eisenliste.”

# RZW

 **HEWLETT  
PACKARD**

Walder & Trüb Engineering AG  
Tannackerstrasse 2, CH 3073 Gümligen  
Tel. 031 951 21 24 · Fax 031 951 81 06

Ch. Gessler, Bauingenieur  
Ingenieurbüro Ribl + Blum AG, Romanshorn  
9 Speedikon Stationen HP700