

Objektyp: **Advertising**

Zeitschrift: **Schweizer Ingenieur und Architekt**

Band (Jahr): **114 (1996)**

Heft 13

PDF erstellt am: **14.09.2024**

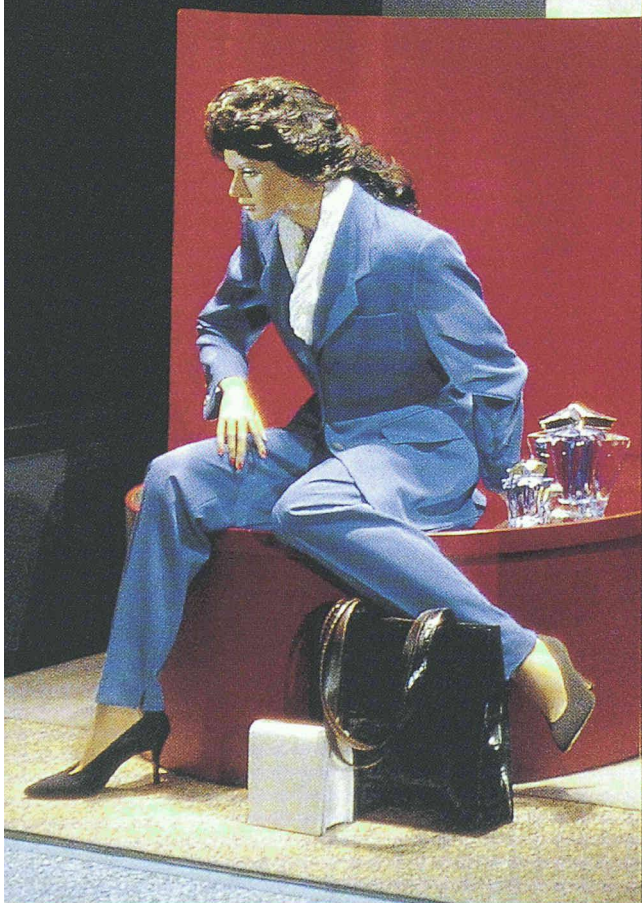
Nutzungsbedingungen

Die ETH-Bibliothek ist Anbieterin der digitalisierten Zeitschriften. Sie besitzt keine Urheberrechte an den Inhalten der Zeitschriften. Die Rechte liegen in der Regel bei den Herausgebern. Die auf der Plattform e-periodica veröffentlichten Dokumente stehen für nicht-kommerzielle Zwecke in Lehre und Forschung sowie für die private Nutzung frei zur Verfügung. Einzelne Dateien oder Ausdrucke aus diesem Angebot können zusammen mit diesen Nutzungsbedingungen und den korrekten Herkunftsbezeichnungen weitergegeben werden. Das Veröffentlichen von Bildern in Print- und Online-Publikationen ist nur mit vorheriger Genehmigung der Rechteinhaber erlaubt. Die systematische Speicherung von Teilen des elektronischen Angebots auf anderen Servern bedarf ebenfalls des schriftlichen Einverständnisses der Rechteinhaber.

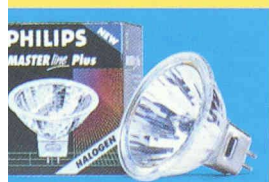
Haftungsausschluss

Alle Angaben erfolgen ohne Gewähr für Vollständigkeit oder Richtigkeit. Es wird keine Haftung übernommen für Schäden durch die Verwendung von Informationen aus diesem Online-Angebot oder durch das Fehlen von Informationen. Dies gilt auch für Inhalte Dritter, die über dieses Angebot zugänglich sind.

**MASTERline Plus –
das brillianteste Halogenlicht.**



Let's make things better.



Die neue MASTERline Plus hat eine einzigartige Lichtstärke. Das heisst: Entweder bis zu 60% mehr Licht als mit herkömmlichen Kaltlicht-Lampen oder weniger Stromkosten, weil beispielsweise MASTERline Plus mit 35 Watt Leistung bisherige Lampen mit 50 Watt ersetzen können.



PHILIPS

Für komplette Deponielösungen
brauchen Sie nur eine einzige Adresse:

Entwässerungssysteme, Basis-
und Oberflächendichtungen nach
neuestem Stand der Technik.

Unsere Produktpalette umfasst:

- Bentofix® Geosynthetische
Tondichtungsbahnen
- Carbofol® PEHD-Kunststoff-
dichtungsbahnen
- Depotex® und Depomat®
Schutzvliesstoffe
- Secudrän® Dränsysteme
- Secumat® Erosions-
schutzmatten

NAUE 
FASERTECHNIK

Naue Fasertechnik GmbH & Co. KG
„Deponie 2000“
Warturmstraße 1
D-32312 Lübbecke
Deutschland
Telefon ++49 5741 4008-0
Telefax ++49 5741 4008-40



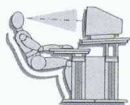
Ihr Vertriebspartner vor Ort:

gbu Oeko-Handels AG
Schuppisstrasse 13 / Postfach
CH-9016 St. Gallen
Tel. Nr. 071 288 05 19
Fax Nr. 071 288 05 21

gbu Oeko-Handels AG
Postfach 3056
CH-6210 Sursee
Tel. Nr. 041 921 63 33
Fax Nr. 041 921 00 10

CAD

ARBEITSPLÄTZE



Fordern Sie ausführliche Unterlagen an
oder besuchen Sie unseren Show-Room.

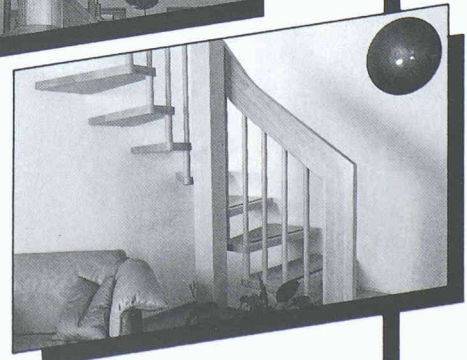
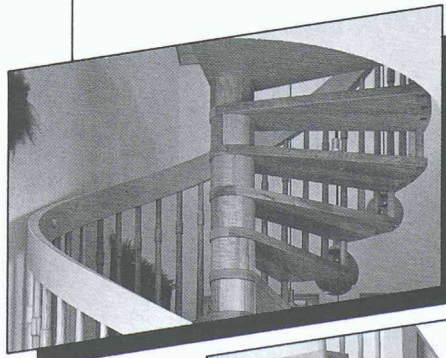
leuwico die Nr.1 in Europa

Die perfekte Ergonomie – beim Sitzen und Stehen.
Das modulare Möbelprogramm – beliebig ausbaubar.

JOMA
A A D O R F
Büromöbelsysteme und Zeichentechnik

Joma-Trading AG
Weiernstrasse 22
8355 Aadorf
Tel. 052 61 41 11
Fax 052 61 20 51 SIA C2

Kompetenz auf jeder Stufe



Keller

Die kompetenten Treppenmeister:
Schreinerei Beeler AG, 6472 Erstfeld
Hans Benzinger AG, 9216 Heldswil
Bianchi + Däscher AG, 7302 Landquart
Keller Treppenbau AG, 3322 Schönbühl
Tel. 031 859 23 13, Fax 031 859 27 68
5600 Lenzburg und 8962 Bergdietikon

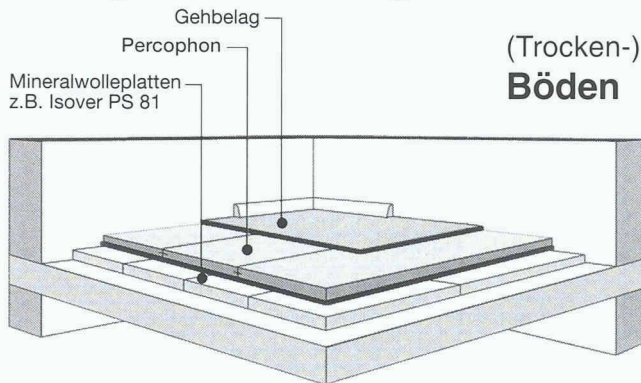
Neuheit!
für bessere Schalldämmung!

Die überzeugende Lösung
für höchste Ansprüche
bezüglich Schallschutz:

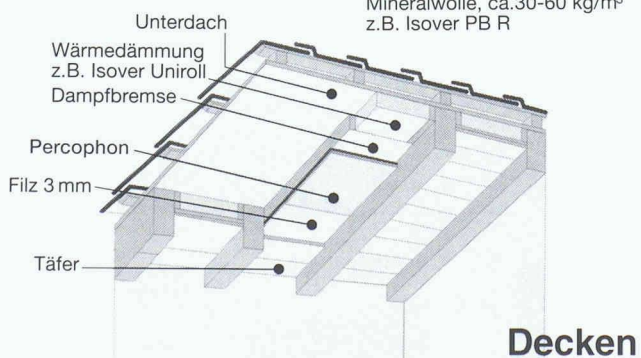
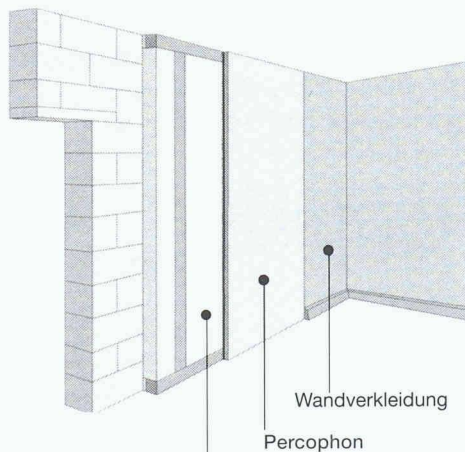
Percophon

schallgedämmte Verlegeelemente für

(Trocken-) Böden



Wände



Information und
Beratung:

Per Akustik AG

Hertistrasse 29

Postfach

8304 Wallisellen

☎ 01 830 44 90

Fax 01 830 44 28

Name: _____

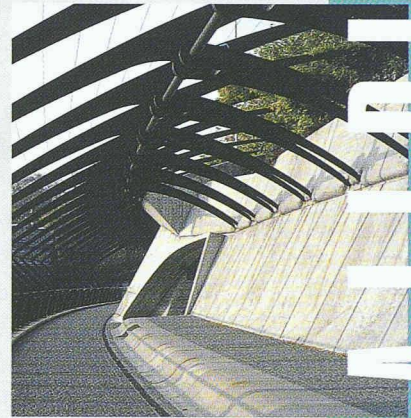
Firma: _____

Strasse: _____

PLZ, Ort: _____

Telefon: _____

ALLPLOT - Synonym für
Leistungsfähigkeit und Bedienungs-
komfort im CAD-Bereich für das
Bauwesen.



ALLPLOT

Ihr Weg zum Erfolg mit CAD

Präzise, bauspezifische Funktionalität
und ein einmalig breites Anwendungs-
spektrum. Von Tiefbauaufgaben, Scha-
lungs- und Armierungsplänen bis zur
Eisenliste, alles optimal unter der graf-
ischen Oberfläche von ALLPLOT vereint -
Integration für höchste Anwendungs-
Effizienz und Ihren Erfolg mit CAD.

■ Als Ihr Informatik-Partner mit
bauerfahrenen CAD-Beratern begleiten
wir Sie durch alle Entwicklungsstufen
auf Ihrem Weg zum Erfolg mit CAD.

Wir beraten Sie bei der Auswahl ge-
eigneter Softwarevarianten und einer
leistungsfähigen, zukunftssicheren
Hardware. Wir unterstützen Sie bei der
Praxiseinführung Ihrer Systemlösung
und gewährleisten deren umfassenden
Support - kompetent und zuverlässig.

WinBau Windows[®]

Erfolgreiche Architekten und Ingenieure sind
von der Effizienz und dem Bedienungskomfort
dieses **Bauadministrations-Programms** überzeugt.
Profitieren auch Sie von den WinBau-Vorteilen.

**Windows-Lösung
praxisorientiert
bedienerfreundlich**

**Beratung
& Verkauf**

FIDES
INFORMATIK

Geschäftsbereich IR
Feldstrasse 42
CH-8004 Zürich
Telefon 01 298 66 31
Telefax 01 298 68 88

Département IR
Rue Hans-Hugi 3
CH-2501 Bienne
Téléphone 032 23 77 11
Téléfax 032 22 14 55

Computersysteme für
Büroadministration
Architekten,
Bauingenieure,
Werbeagenturen und
Visuelle Gestalter

IDC AG Luzern
Langensandstrasse 74
CH-6005 Luzern
Telefon 041 368 20 70
Fax 041 368 20 79

Beratung, Verkauf,
Schulung und
Unterstützung
von Hard-
und Software

Seit 8 Jahren
offiz. Vertreter und
Direktimporteur
von ArchiCAD™

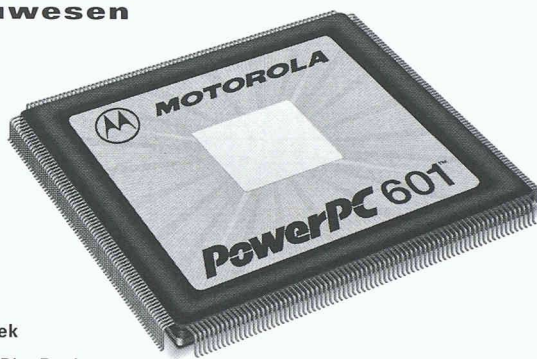
JETZT MIT NOCH MEHR *Power*

ArchiCAD 4.55 mit PowerPC nur auf Apple Macintosh!

ArchiCAD®

Der absolute Marktleader im
schweizerischen CAD Bauwesen

- Planerfassung in allen Masstäben 2D und 3D
- Photorealistische Berechnungen 2D/3D
- Darstellung von Schlagschatten
- Dynamische Vermassung
- Massenermittlung
- DXF Import/Export
- Autom. Fassaden- und Schnittgenerierung
- PowerPC-, Apple- und Windows-Versionen
- Parametrisierte 2D/3D-Architektur-Symbolbibliothek
- Zusatzprogramme Treppenmacher, PlotMaker und PlayBack



Als Ergänzung zu MAC+BAU bieten wir Ihnen die komplette Bau-Lösung mit ArchiCAD, cumTerra und HouseMap. Verlangen Sie unsere aktuellen Bundel-Preise!
IDC AG Luzern, Telefon 041 368 20 70

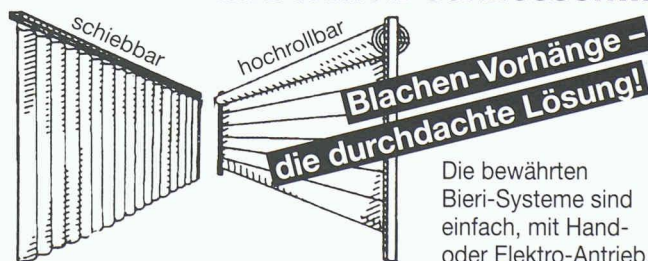


Wohnberatung von Leuten die wissen, wie man heute wohnt.

Schweizer Zürich
Baumuster-Centrale
Schweizer Baumuster-Centrale Zürich SBC
Talerstrasse 9, 8001 Zürich, Tel. 01/211 76 88/89
Ausstellung durchgehend:
Mo-Fr 8.30-17.30 h, Sa 8.30-12.00 h.
Beratung nach Voranmeldung.
Von Leuten vom Bau.
Für Leute die bauen.
B'RR 4

Kostengünstig

Räume trennen und Hallen schliessen...



Die bewährten Bieri-Systeme sind einfach, mit Hand- oder Elektro-Antrieb.

- Schützen vor:
- Wind
 - Regen
 - Geräuschen
 - Kälte
 - Staub

Bieri Blachen AG
6022 Grosswangen
Telefon 041/980 53 53
Telefax 041/980 53 54

Bieri

ANSON liefert



Abluftventilatoren ANSON VORTA

das beste für Kochnischen und Kleinküchen. 220 V, 420 m³/h. Nur 28x28x18 cm. ANSON VORTA — ein Qualitätsprodukt von ANSON:

ANSON liefert



Dampfabzughauben ANSON SOLUX G/4

modernste Bauart mit Schwadenschirm. Fettfilter abwaschmaschinenfest. 220 V 450 m³/h. Licht eingebaut. ANSON SOLUX G/4 ein preisgünstiges Qualitätsprodukt von:

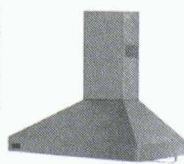
ANSON liefert



neue 2-motorige ANSON SOLUX INCA

Dampfabzughauben für perfekte Kücheneventilierung. Hohe Leistung. Sehr leise. Licht eingebaut. 220 V, 530 m³/h. — Verlangen Sie unser Angebot:

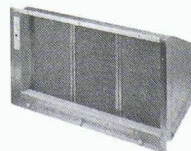
ANSON liefert



ANSON DECOR Abzughauben

für designbetonte Küchen. Für Einbau und Kochinseln. Inkl. Beleuchtung. 220 V. 400—1000 m³/h. In div. Formen und Farben. — Angebot von:

ANSON liefert



Hotelküchen-Dampfabzughauben

in vielen Grössen und Ausführungen. Rostfrei. Pflegeleicht. Licht eingebaut! Beratung und Angebot von:

ANSON liefert

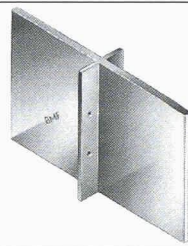
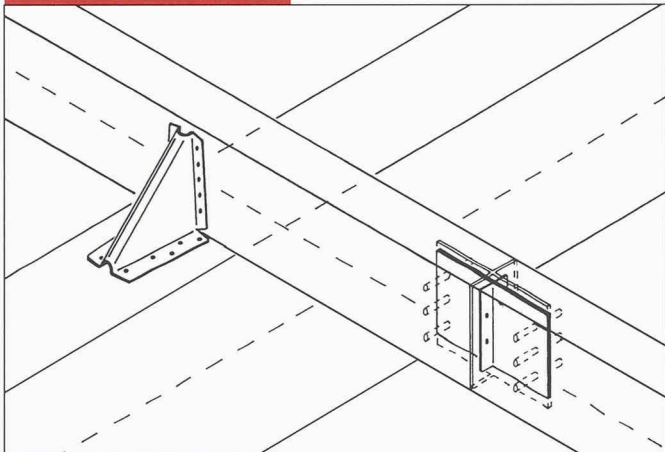


auch das Montage-Zubehör zu Dampfabzughauben und Ventilatoren preisgünstig und genau passend: Flex, Lüftungsschläuche, steckbare Kanäle und Abluftrohre, Aussenwand- und Dachdurchführungen, Wetterschutzgitter etc. Fragen Sie ANSON:

ANSON AG 01/4611111 8055 Zürich
Friesenbergstr. 108
Fax 01/463 09 26

... Top-Design und Qualität!

QUALITÄT VERBINDET.



**KREUZPROFIL ALU:
DAMIT ALLES
LEICHTER WIRD.**

Die winklig oder stumpf zusammengeführte Verbindung von Balken wird jetzt ganz leicht: mit dem neuen Kreuzprofil Alu von BMF. Leichte Montage: Dank großer Variabilität läßt sich diese neue BMF-Erfindung jedem Winkel exakt anpassen. Leichte Lagerhaltung: ein Kreuzprofil für alle Verbindungen – schnell, sicher und stark.

Leichte Entscheidung: Diese neue patentierte BMF-Neuheit aus halt-

und belastbarem Aluminium bietet alle Vorteile einer optimalen Holzverbindung.

Wir machen es Ihnen ganz leicht, mehr über das neue BMF-Kreuzprofil Alu zu erfahren: Anruf oder Fax genügen.



BMF HOLZVERBINDER GMBH

STOCKENSTRASSE 22 · CH-9249 ALGETSHAUSEN · TEL.: (071) 950 33 37 · FAX: (071) 952 66 51

Mit EUROPLAN Fertig-Unterlagsboden keine...

- Terminprobleme • Höhenprobleme
- Gewichtsprobleme • Restfeuchtigkeit



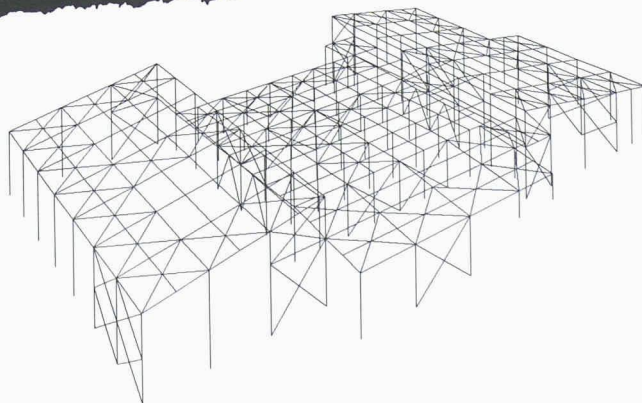
**Nach 48 Std. belegbar –
kein Wasser, kein Zement**

KORFF  Quality

KORFF AG CH-4538 Oberbipp BE Niedermattstr. 35
Tel. 065-76 33 32 Fax 065-76 23 09

cubus
SOFTWARE

Eggbühlstrasse 20
CH - 8052 Zürich
Telefon 01 302 13 00
Telefax 01 302 19 11



Computerstatik für das Bauingenieurwesen

CEDRUS-3plus: Platten und Scheiben mit Finiten Elementen, Dynamikmodul, Vorspannmodul

STATIK-3: Lineare Stabstatik mit grafischer 2D- und 3D-Eingabe, 2. Ordnung, Dynamik, Stabilität, Vorspannung

STATIK-2N: Nichtlineare 2D-Stabstatik

FAGUS-3: Querschnittsberechnungen Stahl-/Spannbeton, mit grafischer Eingabe

LARIX-2S, 2G, 2M: Grundbauprogramme

AVENA: Nachweis und Bemessung von Stahlstäben

PYRUS: Nichtlineare Stützenberechnung

FERRO-2: Eisenlisten

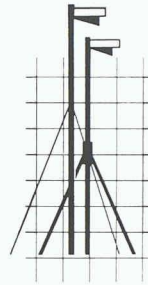
DAS BAUGESPANN - IHRE

VISITENKARTE

Montage

Demontage

Vermietung



**KELLER
+STEINER AG
BAUPROFILE**

Industrie Breite Tel. 056/667 36 27
5615 Fahrwangen Fax 056/667 33 47

Preisgünstig - Ausführungen in diversen Kantonen

**Vielseitig.
Qualifiziert.**



Wir gratulieren unseren
Mitarbeiterinnen und Mitarbeitern
zum SQS-Zertifikat ISO 9001!



Meier+Jäggi AG Bauunternehmung

4800 Zofingen Telefon 062 746 08 08

 **Aquarex**

Ihr Partner für:

**Beton- und Mörtelzusatzmittel
Fugenbänder
Bautenschutzprodukte
Spezialtrockenmörtel**

Generalvertretung:

ADDIMENT® -PRODUKTE

**Aquarex Bauchemie AG
8620 Wetzikon**

Telefon 01 932 18 44
Telefax 01 932 18 31

Rufen Sie an. Sie erhalten
weitere Informationen.

ArchiCAD 2D/3D

**für
Windows/Windows NT**

identisch und kompatibel
mit:

- ArchiCAD
Macintosh**
- ArchiCAD
Power PC**

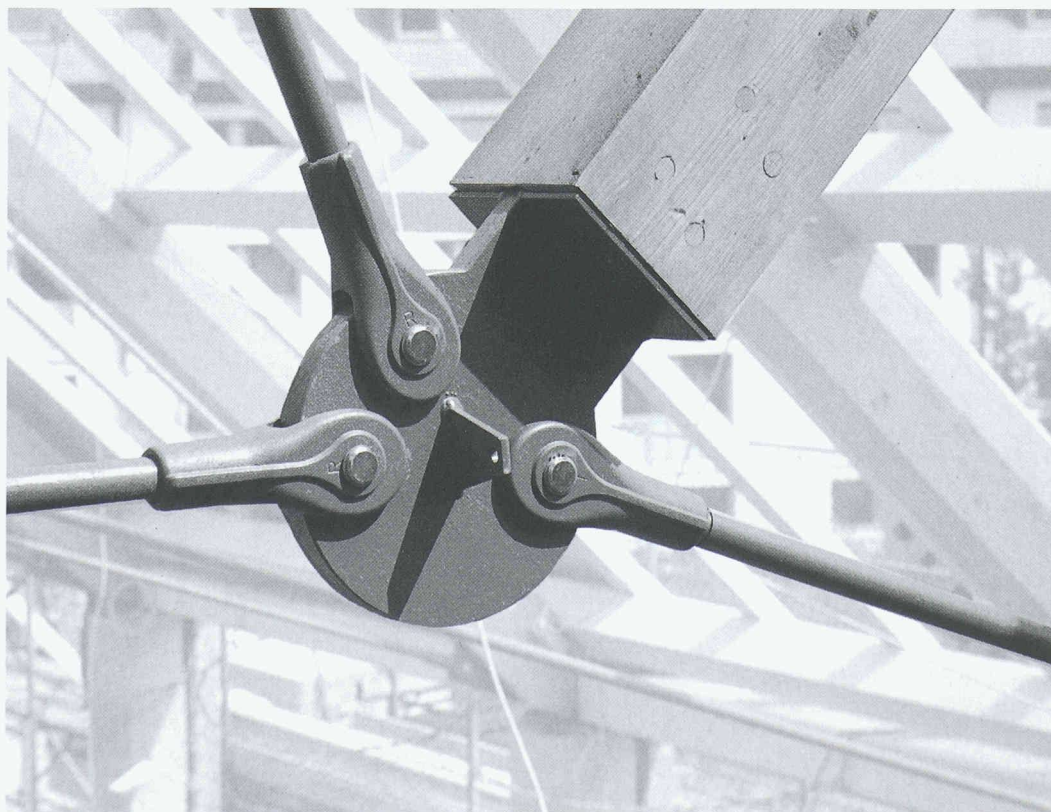
**für
Apple Macintosh/Power PC**

identisch und kompatibel
mit:

- ArchiCAD
Windows**
- ArchiCAD
Windows NT**

Generalvertrieb für die Schweiz und das Fürstentum Liechtenstein
INGENIEUR- & PLANUNGSBÜRO BOGATZKI AG
Bahnstrasse 102, CH-8105 Regensdorf, Telefon 01/870 05 01, Telefax 01/870 06 43

Wir fertigen schönere, schlankere und elegantere Abspannungen



**aus Stahl,
Drahtseilen,
verzinkt
und rostfrei.**



RISS AG

Eisenwarenfabrik

Gesenkschmiede

Drahtseil- und Kettenwerk

Verankerungstechnik

Durchstanztechnik

CH-8108 Dällikon-Zürich

Industriestrasse 32

Telefon 01/844 11 22

Telex 827102 hgr

Fax 01/844 11 51



VORSPRUNG MIT SCHULTHESS

WOFÜR UNS ARCHITEKTEN, BAUHERREN UND BENUTZER LOBEN

ERSTENS: Eine Schulthess kommt mit 0,1 kWh aus, um ein Kilo Trockenwäsche im 40°-Kurzprogramm zu waschen. Und eine 4,6-Kilo-Füllung liefert der Tumbler für knapp 50 Rappen schranktrocken oder bügelfeucht ab.

ZWEITENS: Eine Schulthess braucht wenig Wasser, Waschmittel und Energie. Sie schont aber nicht nur die Umwelt, sondern auch die Nerven. Denn sie ist sehr, sehr leise.

DRITTENS: Eine Schulthess braucht im Kurzprogramm selbst für eine 90°-Wäsche nicht länger als eine gute halbe Stunde. Bei 40° oder 60° noch weniger. Nicht ganz unwichtig in einem Mehrfamilienhaus.

 **SCHULTHESS**
SCHNELL. SCHONEND. SPARSAM.

Schulthess Maschinen AG. Hauptsitz und Werk: 8633 Wolfhausen ZH, Landstrasse 37, Tel. 055/253 51 11. Niederlassungen in: 3014 Bern, Wankdorffeldstrasse 64, Tel. 031/332 60 71. 7000 Chur, Grossbruggenweg 3, Tel. 081/284 73 83. 6006 Luzern, Wesemlinrain 20, Tel. 041/410 40 14. 2074 Marin, Champs-Montants 12c, Tel. 038/33 93 33. 9000 St. Gallen, Geltenwilenstrasse 16, Tel. 071/223 13 13. 8048 Zürich, Farbhofstrasse 21, Tel. 01/433 03 02. 4055 Basel, Kuhn Design AG, Missionsstrasse 39, Tel. 061/381 66 76.

Name/Vorname

Firma

Adresse

PLZ/ORT

SIA

■ Prospekt 4,6 kg

■ Prospekt 6 kg

Bitte einsenden an: Schulthess Maschinen AG, 8633 Wolfhausen