

Objektyp: **Advertising**

Zeitschrift: **Schweizer Ingenieur und Architekt**

Band (Jahr): **114 (1996)**

Heft 18

PDF erstellt am: **12.07.2024**

Nutzungsbedingungen

Die ETH-Bibliothek ist Anbieterin der digitalisierten Zeitschriften. Sie besitzt keine Urheberrechte an den Inhalten der Zeitschriften. Die Rechte liegen in der Regel bei den Herausgebern.

Die auf der Plattform e-periodica veröffentlichten Dokumente stehen für nicht-kommerzielle Zwecke in Lehre und Forschung sowie für die private Nutzung frei zur Verfügung. Einzelne Dateien oder Ausdrucke aus diesem Angebot können zusammen mit diesen Nutzungsbedingungen und den korrekten Herkunftsbezeichnungen weitergegeben werden.

Das Veröffentlichen von Bildern in Print- und Online-Publikationen ist nur mit vorheriger Genehmigung der Rechteinhaber erlaubt. Die systematische Speicherung von Teilen des elektronischen Angebots auf anderen Servern bedarf ebenfalls des schriftlichen Einverständnisses der Rechteinhaber.

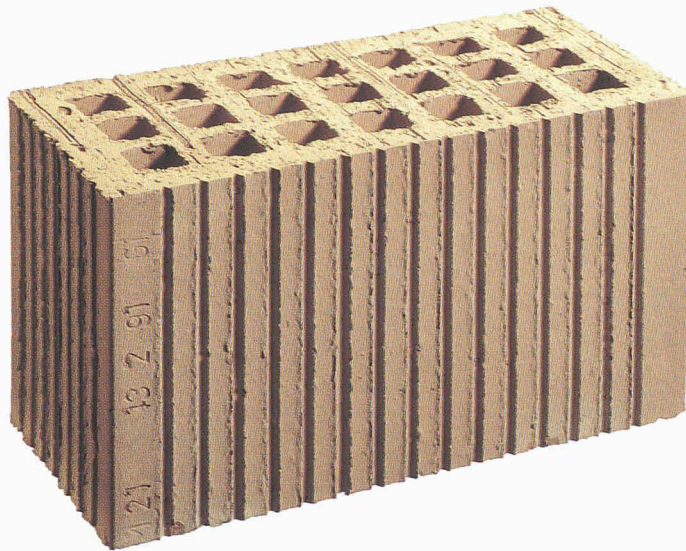
Haftungsausschluss

Alle Angaben erfolgen ohne Gewähr für Vollständigkeit oder Richtigkeit. Es wird keine Haftung übernommen für Schäden durch die Verwendung von Informationen aus diesem Online-Angebot oder durch das Fehlen von Informationen. Dies gilt auch für Inhalte Dritter, die über dieses Angebot zugänglich sind.

Ein Dienst der *ETH-Bibliothek*
ETH Zürich, Rämistrasse 101, 8092 Zürich, Schweiz, www.library.ethz.ch

<http://www.e-periodica.ch>

Ein starkes Stück.



Und der Bund für's Leben.

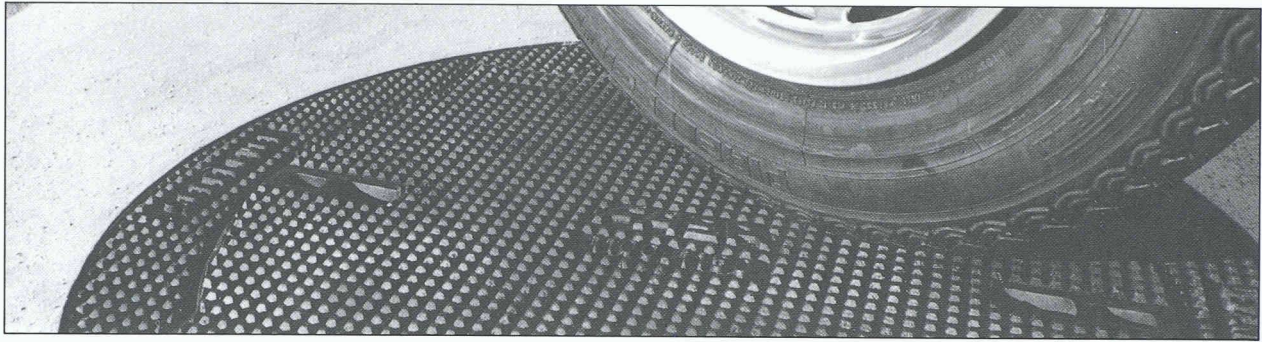


Immer wieder suchen wir nach Werten, die Bestand haben und uns vielleicht sogar überdauern. Der moderne Backstein ist eine sichere Investition, wenn es um dauerhaftes Bauen geht. Er ist nicht nur langlebig, sondern hat verschiedene Eigenschaften, die ein behagliches Wohnen erst ermöglichen. Wir informieren Sie gerne kostenlos über Sortenvielfalt und richtige Anwendung.

Schweizerische Ziegelindustrie, Postfach, 8035 Zürich,
Telefon 01/361 96 50.



Backstein.
Ein starkes Stück Natur.



FASA

FONDERIE ET
MECANIQUES

ATELIERS
D'ARDON SA

CH-1957 Ardon Valais
Téléphone (027) 86 5186
Télex 472 889 FASA-CH
Téléfax (027) 86 52 00

Eine exklusive und fortschrittliche Produktpalette

**Eine gesicherte Verkehrsberuhigung
und eine Höhenverstellbarkeit
innerhalb von wenigen Minuten!**

Mit dem **SELFLEVEL**, eine durch ihren V-förmigen Sitz revolutionäre Schachtabdeckung, wird jegliches Wackeln und Klappern beseitigt. Seine Konstruktionsbauweise erlaubt es ihm, den grössten Verkehrsbelastungen standzuhalten.

Bei Erneuerung eines Strassenbelages wird er innert wenigen Minuten mit einem Pickel und einer Schaufel auf der erwünschten Höhe verstellt.

Lieferbar mit Vollgussdeckel oder zum Auffüllen mit Beton.

**10 JAHRE
GARANTIE
GEGEN WACKELN
UND KLAPPERN**



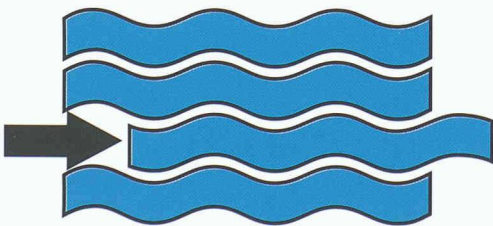
Selflevel

Brevet + Patent

VA 12/87

Höchstdruck-Wasserstrahlen

**Bauwerkserhaltung in TOP-QUALITÄT - ohne Körperschall
und ohne Beschädigung der Armierung - zur optimalen Untergrundvorbereitung**



...durch Ihren Spezialisten:

- Basel, Allisol AG · 061 - 311 38 00
- Basel, Hydrojet AG · 061 - 271 01 21
- Bern, Betosan AG · 031 - 332 92 82
- Grandson, Cand-Landi SA · 024 - 25 81 11
- Klingnau, Hydrotech-Vermietungs AG · 056 - 245 30 30
- Meyrin, Losinger SA · 022 - 782 91 91
- Möhlin, Bauplus Bautechnik AG · 061 - 851 26 26
- Niederhasli, Wanner AG · 01 - 852 52 00
- Rorschach, Brugger Aqua Jet AG · 071 - 844 70 30
- Schaffhausen, Spleiss AG · 052 - 625 42 87
- Turbenthal, Torbosan · 052 - 385 42 45
- Weinfelden, Wan-Jet AG · 071 - 626 51 40
- Würenlingen, Granjet Granella AG · 056 - 281 20 20
- Zürich,
 - AG Heinrich Hatt-Haller · 01 - 456 21 11
 - Locher & Cie AG · 01 - 218 91 11
 - Reprojet Hydrodynamik, Schafir & Mugglin AG · 01 - 381 30 60
 - Spaltenstein Hoch+Tiefbau AG · 01 - 316 11 11
 - Walo Bertschinger AG · 01 - 745 23 11

Video für
Präsentationen
und technisches
Wissen.



Verlangen Sie:

- Ausschreibungs-Unterlagen
- Technische Informationen
- Videofilm:
Wasser als Werkzeug (Fr. 30.-)
- deutsch, français, italiano

Gewünschtes bitte ankreuzen und Coupon an untenstehende Adresse senden:

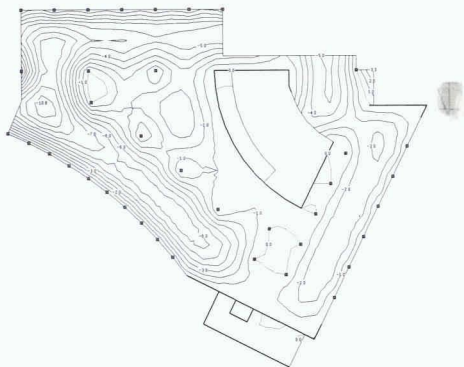
SFHB
Postfach · 5303 Würenlingen
oder Telefon: 01 - 218 91 11

Wir haben es im Griff

Schweizerischer Fachverband für Hydrodynamik am Bau

cubus
SOFTWARE

Eggbühlstrasse 20
CH - 8052 Zürich
Telefon 01 302 13 00
Telefax 01 302 19 11



Computerstatik für das Bauingenieurwesen

CEDRUS-3plus: Platten und Scheiben mit Finiten Elementen, Dynamikmodul, Vorspannmodul

STATIK-3: Lineare Stabstatik mit grafischer 2D- und 3D-Eingabe, 2. Ordnung, Dynamik, Stabilität, Vorspannung

STATIK-2N: Nichtlineare 2D-Stabstatik

FAGUS-3: Querschnittsberechnungen Stahl-/Spannbeton, mit grafischer Eingabe

LARIX-2S, 2G, 2M: Grundbauprogramme

AVENA: Nachweis und Bemessung von Stahlstäben

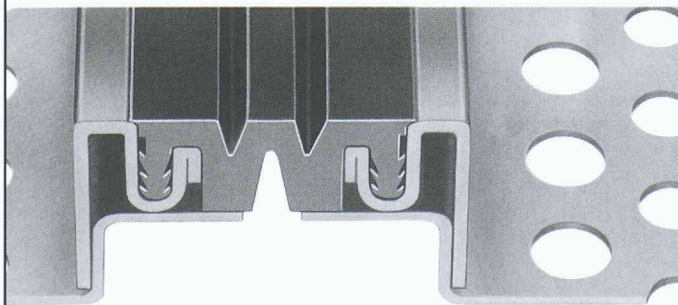
PYRUS: Nichtlineare Stützenberechnung

FERRO-2: Eisenlisten

DIE Konstruktion über DER Dilatationsfuge und DAS Problem ist gelöst

Reihe ES 60

Edelstahl massiv für Lebensmittel-
betriebe, Chemische Industrie usw.

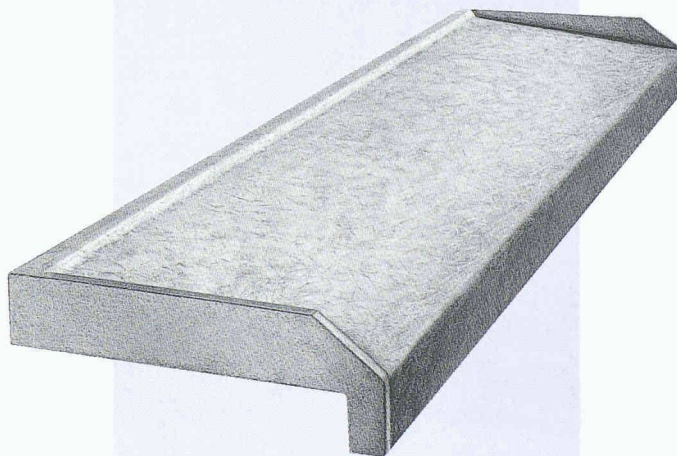
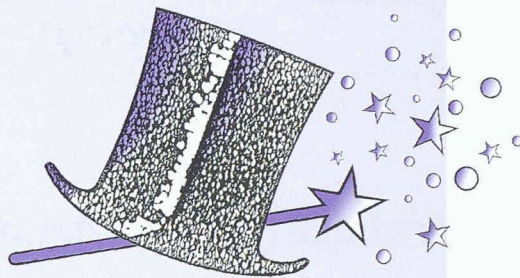


Für starke Beanspruchung, beständig gegen aggressive Medien

BAMECOAG

8424 Embrach, Stationstrasse 100
Tel. 01/865 31 34, Fax 01/865 57 90

Sims salabim: Ein wahres Meisterstück!



CEMFOR Fensterbänke sind aus
glasfaserarmiertem Feinbeton.

Sie finden in jedem Mauerwerk
Verwendung – auch als Fuss- oder
Türschwelle; und nach Bedarf mit
oder ohne Wärmedämmung.

Handlich zum Einbau, bleiben
CEMFOR Fensterbänke viele Jah-
re lang witterungsbeständig und
formstabil. Qualität, die sich sehen
lässt.

CEMFOR Fensterbänke haben
also einen Doppelnutzen und dazu
viele gute Seiten.

Gerne sagen wir Ihnen mehr.

CEMFOR[®]

ZZ

ZZ ZIEGELEIEN

Betonwaren Tuggen, Postfach
8855 Wangen, Tel: 055 465 62 34/35

DAS BAUGESPANN - IHRE

VISITENKARTE

Montage

Demontage

Vermietung



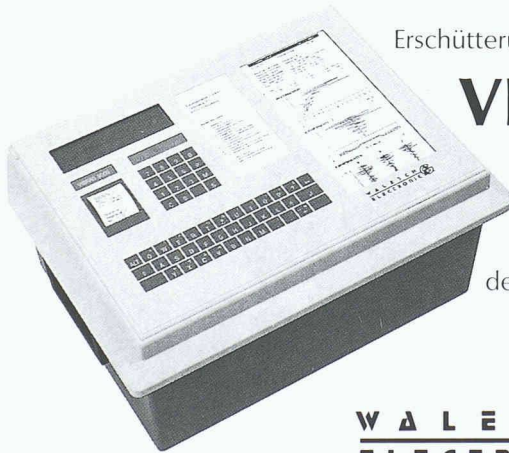
**KELLER
+STEINER AG
BAUPROFILE**

Industrie Breite 5615 Fahrwangen
Tel. 056/667 36 27 Fax 056/667 33 47

Preisgünstig - Ausführungen in diversen Kantonen



Spreng-, Ramm-, Verkehrs- und andere Erschütterungen



Erschütterungsmessgeräte

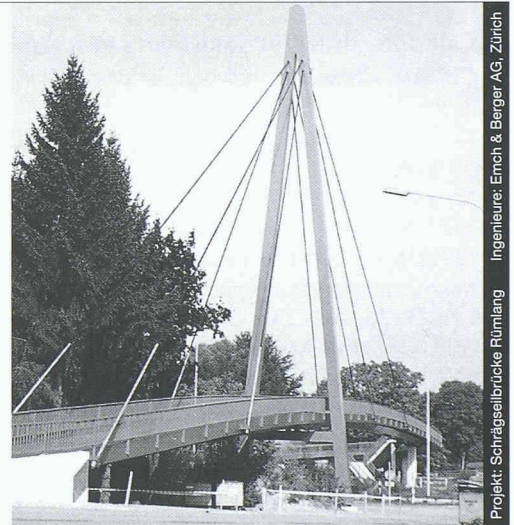
VIBRAS

Interessiert?
Verlangen Sie
unverbindlich
den ausführlichen
Prospekt.

**W A L E S C H
E L E C T R O N I C**

Gestenrietstr. 2, 8307 Effretikon, Tel. 052/343 80 80, Fax 052/343 15 00

Brücken in Stahl



Projekt: Schrägseilbrücke Rümäng Ingenieure: Emch & Berger AG, Zürich

Nur mit diesem Baustoff sind die grössten Spannweiten und Höhen möglich, dies mit Berücksichtigung der Wirtschaftlichkeit und des vorteilhaften Leistungsgewichtes. Stahl bietet eine nahezu unerschöpfliche Fülle von Möglichkeiten, Ihre Ideen zu verwirklichen.

Wir informieren Sie gerne kompetent und ausführlich.

Tuchschnid



Tuchschnid Engineering AG
Kehlhofstrasse 54, CH-8501 Frauenfeld

Telefon 052 728 81 11
Telefax 052 728 81 00

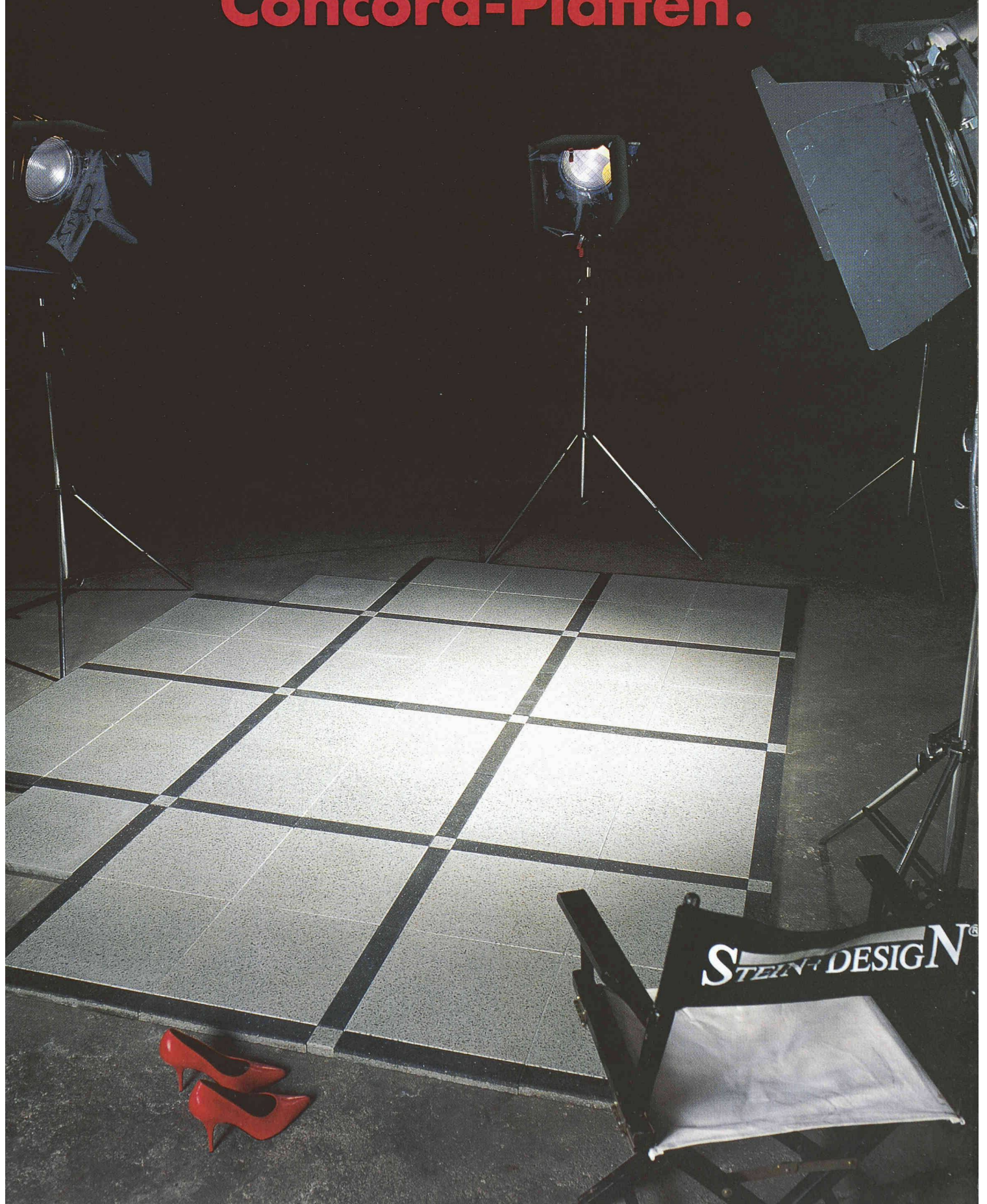


FRISBA
Garagen

Jede Grösse, jede Ausführung

FRISBA AG, Garagen/Tiefgaragen/Raumzellen, 6275 Ballwil, Tel. 041/448 16 66, Fax 041/448 33 94

Prädikat wertvoll: Flächen-Design mit Concord-Platten.

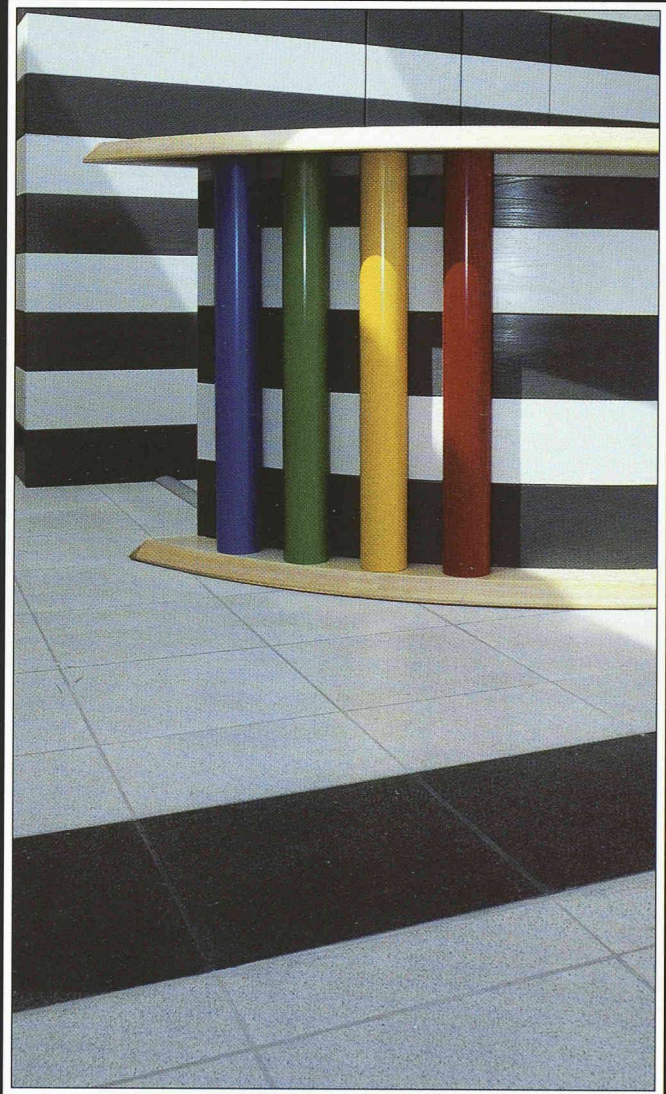
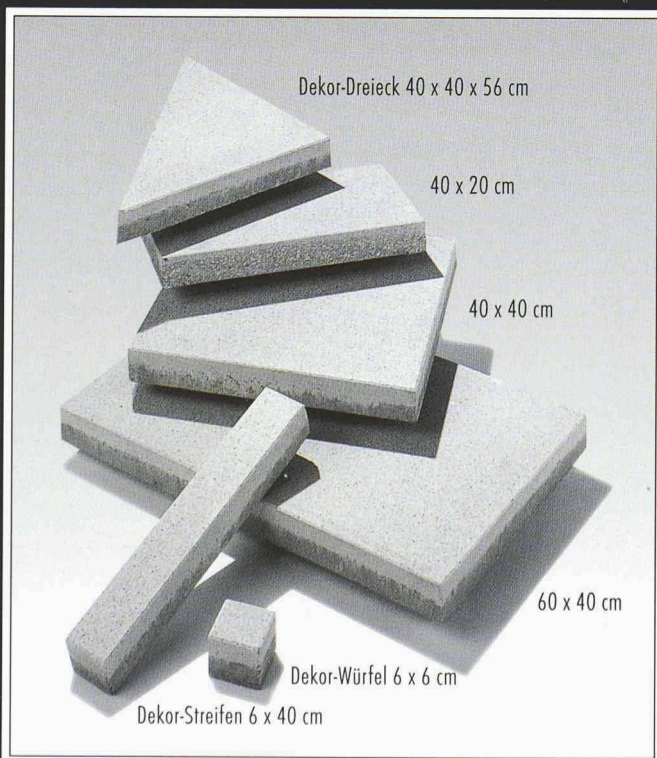


Grenzenlose Eleganz: Concord-Platten.

Man könnte Concord-Platten die »feine Verwandtschaft« der Steinpflasterfamilie nennen, die ihren Reichtum in einem beeindruckend variablen Erscheinungsbild unter Beweis stellt. Durch ihre Farben- und Formatvielfalt bieten Concord-Platten mit geschliffenen Oberflächen neue Spielarten für das Flächen-Design. Die Einbeziehung der Außenräume in den Innenraum ist dabei ein wesentliches Gestaltungsmerkmal.

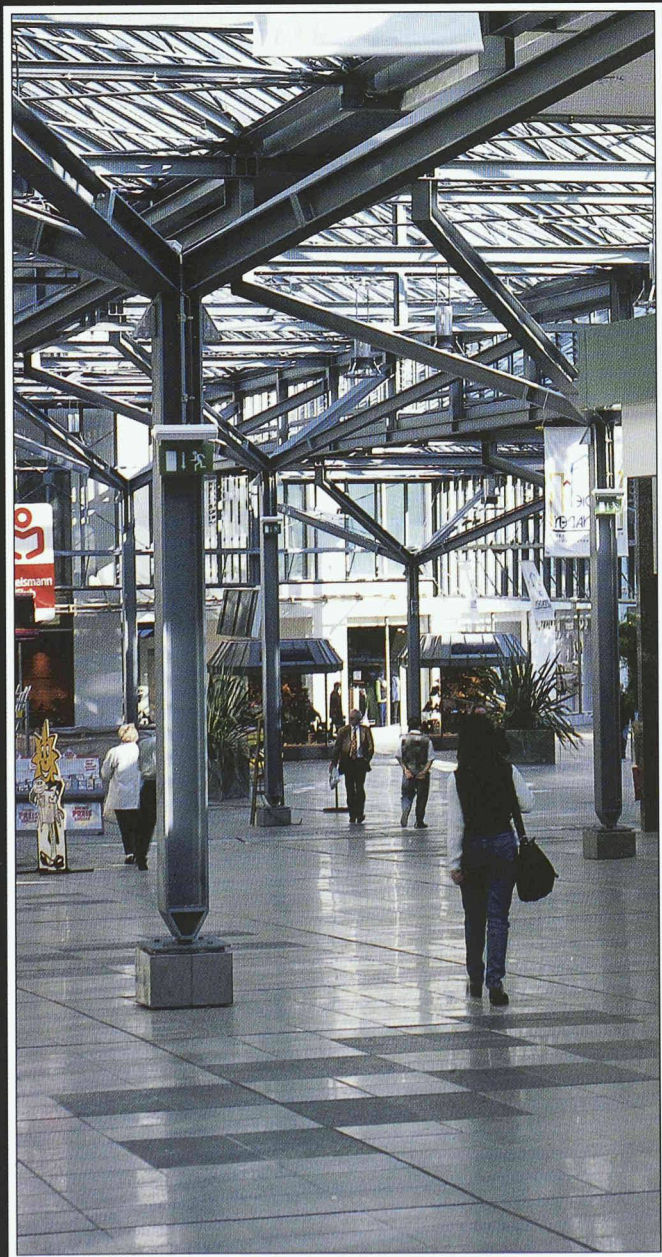
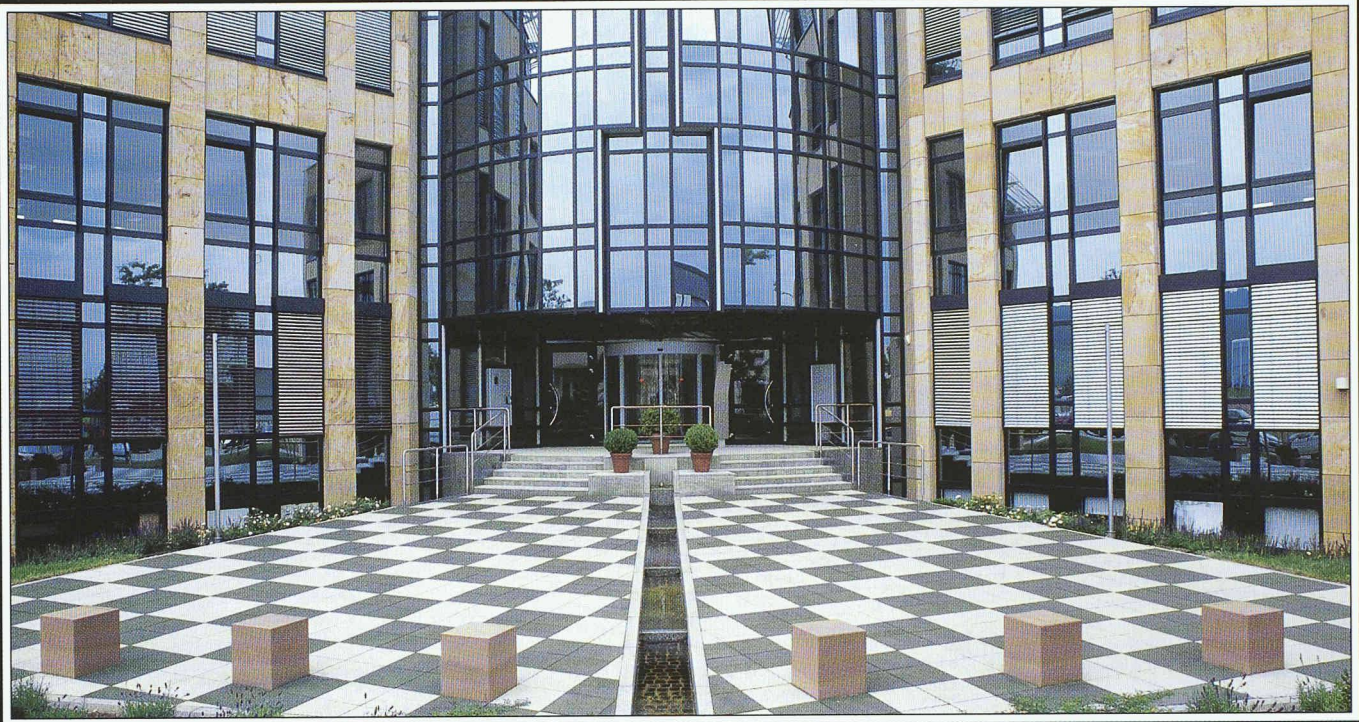
Die vielfältigen Möglichkeiten für ein einheitliches Gestaltungskonzept (von innen nach außen) reichen bis zur Terrasse oder Dachterrasse sowie Balkon oder Wintergarten.

Zusätzliche Dekor-Elemente wie »Würfel« und »Streifen« und eine Dreieck-Platte erweitern Ihren kreativen Spielraum.



Jede Verlegevariante kann konsequent beibehalten werden. Das schafft optisch mehr Raum und auch ideale Bedingungen für die Präsentation von Corporate Design. Dies gilt besonders für Verwaltungsgebäude, Ladenpassagen, Einkaufszentren und öffentliche Einrichtungen.

Mit Concord-Platten ist es STEIN+DESIGN aufs neue gelungen, der Flächengestaltung starke Impulse zu geben.

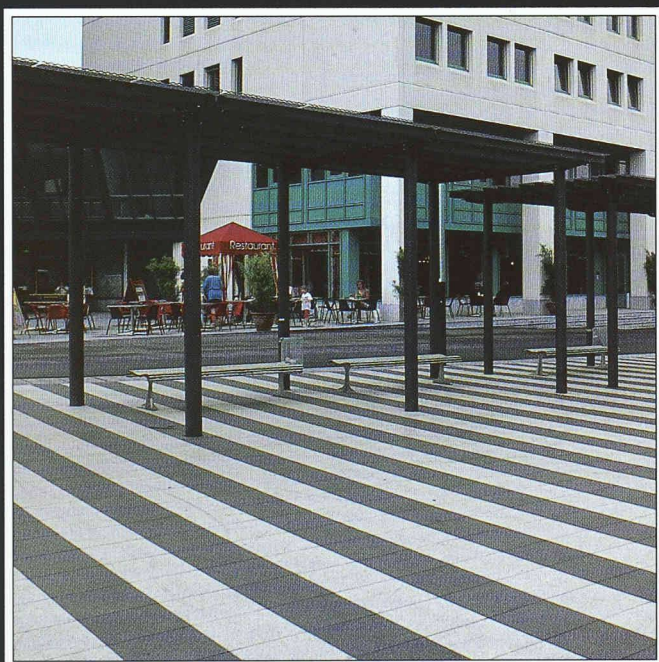


Beispielhafte Design-Vielfalt aus dem STEIN+DESIGN-Programm

La Linia-Intarsiensteine

designed by F. A. Porsche.

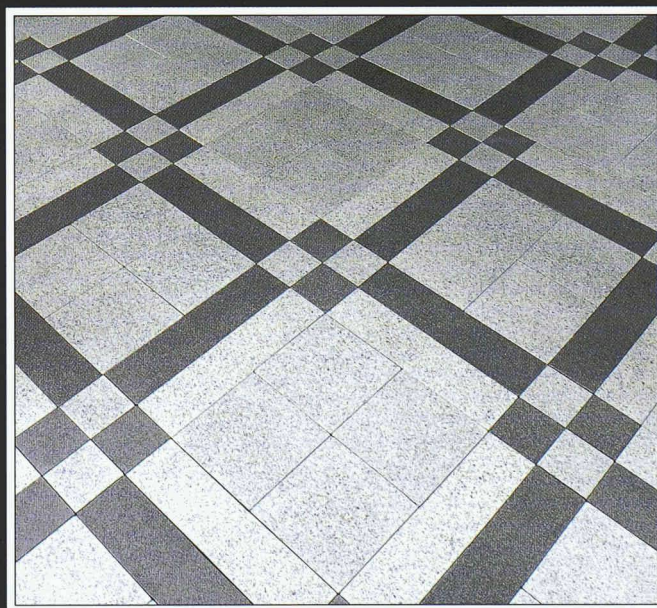
Steinstärke: 8 cm.



Concord-Platten

mit geschliffenen Oberflächen.

Plattenstärken: 4 cm und 2,6 cm.



Boulevard-Pflastersteine

mit geschliffenen Oberflächen.

Steinstärke: 8 cm.



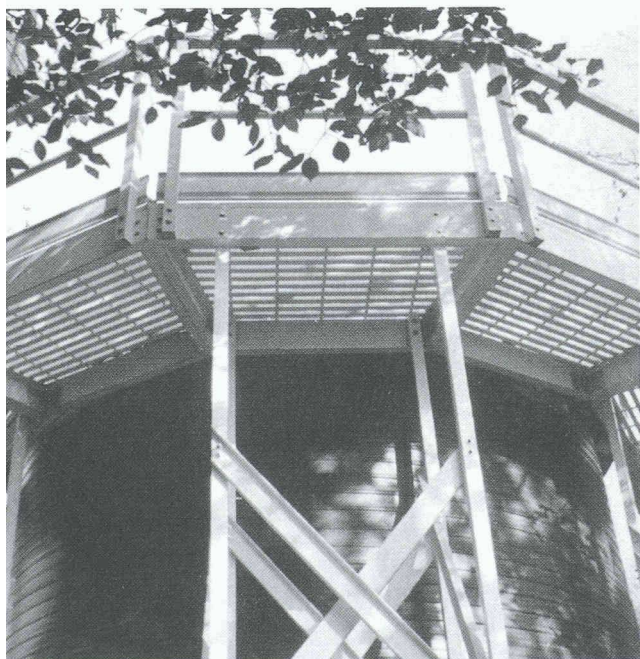
Birkenmeier
STEIN+DESIGN®

Birkenmeier STEIN+DESIGN AG
Wohlerstrasse 2 · CH-5623 Boswil
Tel. 00 49/76 68/71 09-33 · Fax 00 49/76 68/71 09-433

KELTEC®

Technische Produkte für Industrie, Bau und Gewerbe

Geländer, Gitter- und
Profilroste sowie zugehörige
Unterkonstruktionen
aus glasfaserverstärkten
Kunststoffen (GFK)
mit stahlähnlicher Festigkeit.



Für Anlagen und Anlagenteile
in aggressiv-korrosivem Milieu
und überall dort,
wo elektrischer Strom fließt.

Compostieranlagen, Kläranlagen, Kanalisationen, Landwirtschaftsbetriebe, Stromverteiler- und Transformeranlagen, Elektrizitätswerke, Chemische Produktionsbetriebe, Erdölindustrie, Hafenanlagen, Wasserversorgung, Schwimmbäder, Freizeitanlagen, Lebensmittel- und Getränkeindustrie, und andere mehr.

Fordern Sie bei uns Unterlagen an.

Keltec GmbH
Haldenstrasse 44
CH-8904 Aesch bei Birmensdorf
Telefon 01 739 10 40
Telefax 01 739 10 45

KELTEC®

Mit diesem Dach- Material geht kein Architekt baden!

**NOVOtan**
DICHTUNGSBAHNEN



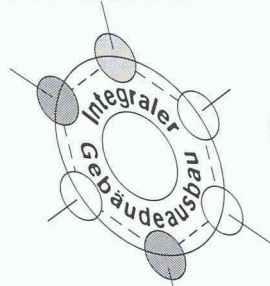
Auf dem Flachdach sind Dichtung und Wahrheit ein und dasselbe. Dank NOVOtan, dem genial sicheren Dachabdichtungs-System aus Synthese-Kautschuk für Neubauten und Sanierungen. NOVOtan ermöglicht das absolut homogene Verschweissen einzelner Bahnen und Formteile zu grossflächigen Gummihäuten. Damit können Flachdächer einfach, schnell und sicher abgedichtet werden. Und sie bleiben dicht, weil NOVOtan Elastizität und Langlebigkeit garantiert. Mehr und mehr clevere Bauherren, Architekten und Verleger setzen auf den Qualitäts-Gummi. Rufen Sie an!

**CONTEC**

Für mehr Freude am Flachdach

Winterhaldenstrasse 12 · 3627 Heimberg
Telefon 033 38 11 10 · Fax 033 37 00 16

Die effiziente Art auszubauen



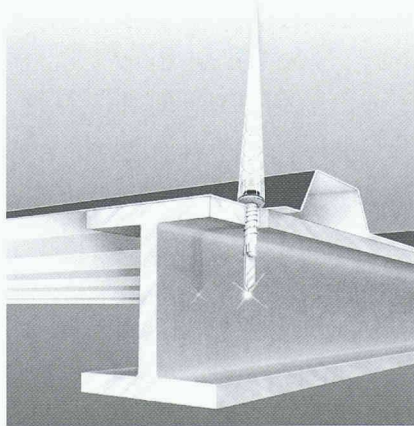
- Fassaden + Metallbau ●
- Fenstersysteme ●
- Böden, Decken, Trennwände ●
- Innenbau ●
- Ladenbau ●
- Laborbau ●

STEINER – Ihr Partner für integralen Gebäudeausbau
 Karl Steiner Industrie AG
 Hagenholzstr. 60, CH-8050 Zürich
 Tel. 01-305 22 11, Fax 01-305 22 70



SPEDEC SX12

SPEDEC die rostfreie Direktverschraubung an Dach und Wand, auf Stahlunterkonstruktionen und Kassetten.



Auf die Spitze kommt es an!
 Der rostfreie Befestiger in Ihrer Wunschfarbe

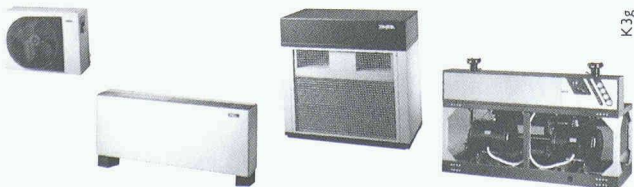


Koenig Verbindungstechnik AG, CH-8953 Dietikon Fax 01/740 65 66



Koenig Austria GmbH, A-4481 Asten/Linz Fax 072 24/6 70 90 DW 12

ANSON liefert



die besten und modernsten Klimageräte, Klimaschränke und Kaltwassersätze

konkurrenzlos günstig. Alle leise, energiesparend und top Design. Lieferprogramm: preisgünstige kleine Klimageräte, auch mobil auf Rollen. Klimatrühen. Split-Klimageräte. Luft- und wassergekühlte Klimaschränke (9–90 kW). Kaltwassersätze (6–280 kW). Gebläse-Konvektoren für Kühlung und Heizung (2,7–25 kW). — Beratung, Angebot, rasche und preisgünstige Lieferung von:

ANSON AG 01/4611111 8055 Zürich
 Friesenbergstr. 108
 Fax 01/463 09 26

LÄRMSCHUTZ-KNOW HOW UNTER DER LUPE

«Lärm beeinflusst die Produktivität am Arbeitsplatz»



Zahlreiche Studien beschäftigen sich mit gesundheitlichen Schäden durch Lärm. Mit wirksamen raumakustischen Massnahmen lassen sich diese vermeiden. Schallabsorbierende Auskleidungen von Decken und teilweise Wänden reduzieren die Schallreflektion, senken den Lärmpegel und erhöhen die Sprachverständlichkeit. Unsere vielfältigen Absorptionssysteme und unsere umfassende Beratung verhilft zu "ruhigeren Zeiten".



Siegfried Keller AG

Führend im Lärmschutz

8304 Wallisellen
 Telefon 01/839 65 50
 Telefax 01/839 65 80

Nur die Besten werden kopiert!

Bereits früher wurden die Erfindungen der Freyssinet AG im Bereich der Vorspannung oft kopiert. Wir sind stolz, dass nun auch unsere Finger-Fahrbahnübergänge gemeinsam mit Qualitätsprodukten der Marken Rolex, Lacoste etc. zum Kreis der Besten zählen, die von findigen Konkurrenten kopiert werden.

Die Freyssinet AG wird auch in Zukunft innovative Produkte entwickeln, die es sich lohnt zu kopieren. Überzeugen Sie sich selbst von unseren Spitzentechnologien und bestellen Sie die neue Dokumentation.



Freyssinet AG

Ruchstückstr. 12, 8306 Brüttisellen
 Tel. 01/834 00 36, Fax 01/834 00 38

Bitte senden Sie mir die Freyssinet-Gesamtdokumentation:

Name: _____

Firma: _____

Adresse: _____

PLZ/Ort: _____

Computersysteme für
Büroadministration
Architekten,
Bauingenieure,
Werbeagenturen und
Visuelle Gestalter

IDC AG Luzern
Langensandstrasse 74
CH-6005 Luzern
Telefon 041 368 20 70
Fax 041 368 20 79

Beratung, Verkauf,
Schulung und
Unterstützung
von Hard-
und Software

Seit 8 Jahren
offiz. Vertreter und
Direktimporteure
von ArchiCAD™

JETZT MIT NOCH MEHR *Power* ArchiCAD 4.55 mit PowerPC nur auf Apple Macintosh!

ArchiCAD®

**Der absolute Marktleader im
schweizerischen CAD Bauwesen**

- Planerfassung in allen Masstäben 2D und 3D
- Photorealistische Berechnungen 2D/3D
- Darstellung von Schlagschatten
- Dynamische Vermassung
- Massenermittlung
- DXF Import/Export
- Autom. Fassaden- und Schnittgenerierung
- PowerPC-, Apple- und Windows-Versionen
- Parametrisierte 2D/3D-Architektur-Symbolbibliothek
- Zusatzprogramme Treppenmacher, PlotMaker und PlayBack



**Als Ergänzung zu ArchiCAD bieten wir Ihnen die komplette
Bau-Lösung mit Mac+Bau, cumTerra und HouseMap.
Verlangen Sie unsere aktuellen Bundel-Preise!
IDC AG Luzern, Telefon 041 368 20 70**



Trends im Fassadenbau

Architektur • Technik • Material

SZFF-Fachtagung vom 10. Mai 1996
Technopark Zürich
09.30 Uhr bis 16.30 Uhr

● Glaskonstruktionen

- Dieter Balkow, SIGaB, Zürich
- Ian Ritchie, Ritchie Architects, London
- Prof. J.-D. Wörner, TU Darmstadt
- Werner Waldhauser, SWKI, Münchenstein

● Intelligente Fassaden für umweltgerechtes Bauen

- Andrea Compagno, Zürich
- Prof. Stefan Behling, Universität Stuttgart
- Andrew Sedgwick, Arup & Partners, London
- Prof. Helmut Müller, ILB FH Köln
- Prof. Klaus Daniels, ETH Zürich

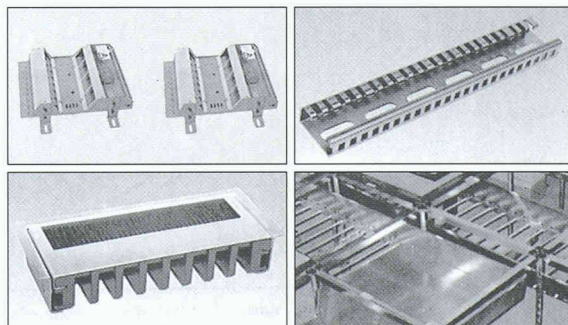
Tagungsbeitrag: Fr. 290.-- (MWST inbegriffen)

In Zusammenarbeit mit:

SWKI, Schweizerischer Verein von Wärme- und Klimatechnikern

Auskünfte und Anmeldungen:

Schweizerische Zentralstelle für Fenster- und Fassadenbau
Riedstrasse 14, CH 8953 Dietikon, Telefon 01 / 742 24 34 Fax 01 / 741 55 53



LANZ Doppelboden — Installationsmaterial

Vom führenden Hersteller das modernste Installationsmaterial für den Doppelboden:

- Boden-Anschlussdosen für Strom/Daten/Telefon in vielen Ausführungen
- LANZ Kabeldurchlässe 8-fach
- LANZ Multibahnen mit spez. Trägermaterial zur Kabelführung unter Doppelböden
- Luftauslässe rund und rechteckig
- Stützen schwer und schwerlast für Schalt- und Kommandoräume
- Erdleitungsbriden LANZ für Stützen

Wir haben Erfahrung und beraten Sie gerne. Rufen Sie an, wenn Sie Doppelböden planen oder bauen:

lanz oensingen 062/388 21 21 Fax 062/388 24 24

Das **LANZ Doppelboden-Installationsmaterial** interessiert mich!
Bitte senden Sie mir Unterlagen.

Könnten Sie mich besuchen? Bitte tel. Voranmeldung!
Name/Adresse/Tel.: _____

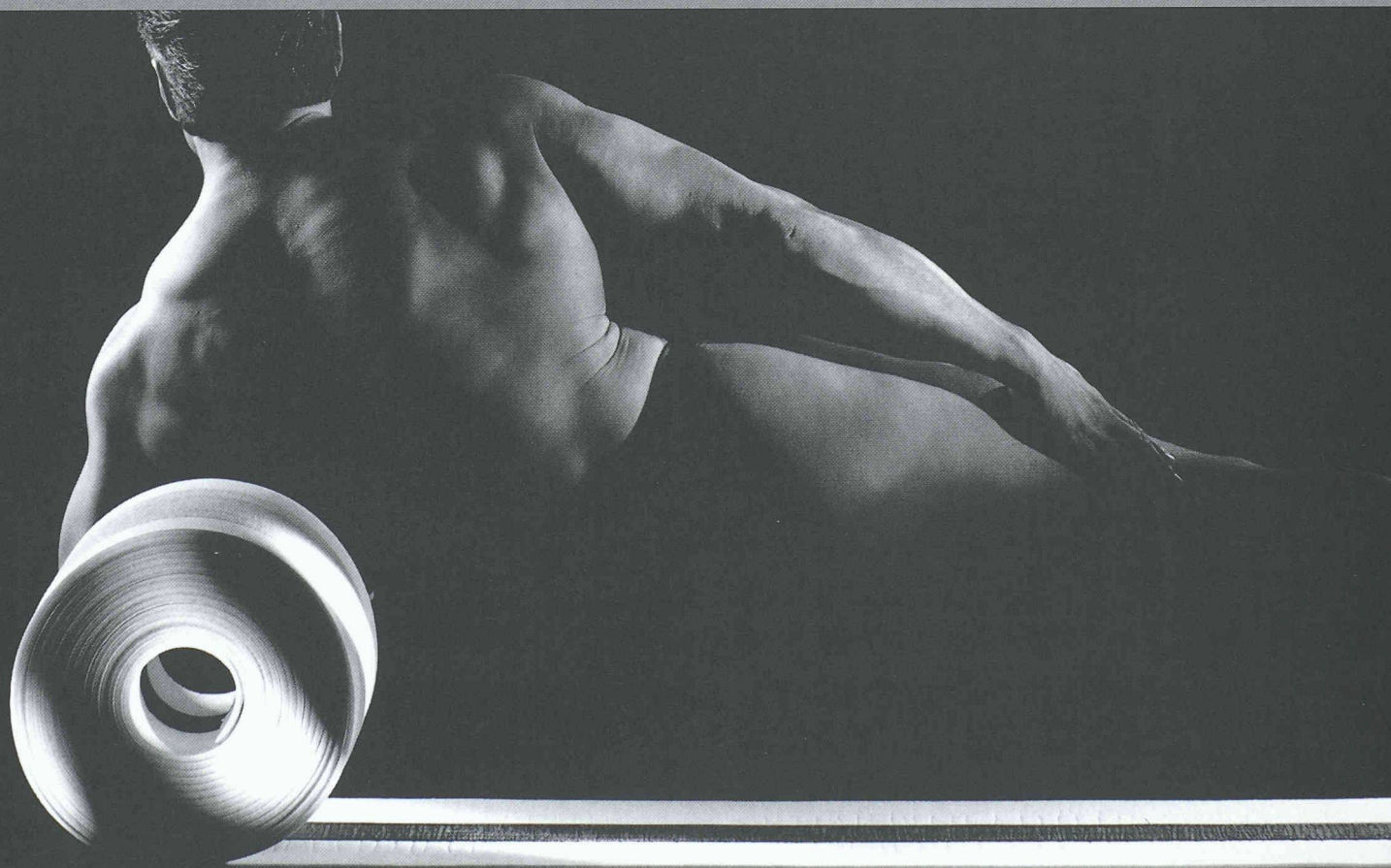
IN-DOBO



lanz oensingen ag
CH-4702 Oensingen · Telefon 062 388 21 21

Vom Spiel der Kräfte, 6. Teil:

Seit 25 Jahren sind NELL-Lager in absoluter Höchstform. Und sie scheuen nach wie vor keine Konkurrenz. Kaum verwunderlich, bei diesen Stärken: Ob als Punkt-, Block- oder Streifenlager sind sie für praktisch jeden Einsatz im Hochbau zu haben. Und überzeugen durch ihre hervorragende Qualität genauso wie durch die praxisgerechte und sichere Anwendung. Als Folienlager sind sie mit ihrer handlichen Form – in Ein-Meter-Streifen – spielend leicht zu verarbeiten. So leicht, wie sie zu bekommen sind: Aus dem Standardprogramm nämlich schon am nächsten Tag. Da überrascht es wohl kaum, dass auch kein Kraftakt nötig ist, um die ausführliche technische Dokumentation nebst praktischen Planklebern für klare Verlegeanleitungen zu erhalten: Anruf genügt.



F.J. Aschwanden AG
CH-3250 Lyss
Telefon 032 84 86 11
Fax 032 84 47 42

NELL-Lager
ARBO-Kragplattenanschlüsse
ORSO-Betonstützen
DURA-Durchstanzbewehrungen
CRET-Querkraftdorne

Aschwanden