

Objektyp: **Advertising**

Zeitschrift: **Schweizer Ingenieur und Architekt**

Band (Jahr): **114 (1996)**

Heft 20

PDF erstellt am: **14.09.2024**

Nutzungsbedingungen

Die ETH-Bibliothek ist Anbieterin der digitalisierten Zeitschriften. Sie besitzt keine Urheberrechte an den Inhalten der Zeitschriften. Die Rechte liegen in der Regel bei den Herausgebern.

Die auf der Plattform e-periodica veröffentlichten Dokumente stehen für nicht-kommerzielle Zwecke in Lehre und Forschung sowie für die private Nutzung frei zur Verfügung. Einzelne Dateien oder Ausdrucke aus diesem Angebot können zusammen mit diesen Nutzungsbedingungen und den korrekten Herkunftsbezeichnungen weitergegeben werden.

Das Veröffentlichen von Bildern in Print- und Online-Publikationen ist nur mit vorheriger Genehmigung der Rechteinhaber erlaubt. Die systematische Speicherung von Teilen des elektronischen Angebots auf anderen Servern bedarf ebenfalls des schriftlichen Einverständnisses der Rechteinhaber.

Haftungsausschluss

Alle Angaben erfolgen ohne Gewähr für Vollständigkeit oder Richtigkeit. Es wird keine Haftung übernommen für Schäden durch die Verwendung von Informationen aus diesem Online-Angebot oder durch das Fehlen von Informationen. Dies gilt auch für Inhalte Dritter, die über dieses Angebot zugänglich sind.

Ein Dienst der *ETH-Bibliothek*
ETH Zürich, Rämistrasse 101, 8092 Zürich, Schweiz, www.library.ethz.ch

<http://www.e-periodica.ch>



CEMFOR Gewände

Die neuzeitliche Lösung
für ein altbewährtes
Konstruktionsdetail

Fenster- und Türgewände aus
glasfaserarmiertem Feinbeton
mit wärmegeädämmtem Kern
erfüllen die höchsten Anforderungen
in ästhetischer wie auch bauphysikalischer Hinsicht.
Sie sind handlich und als einbaufertige Elemente konfektioniert.

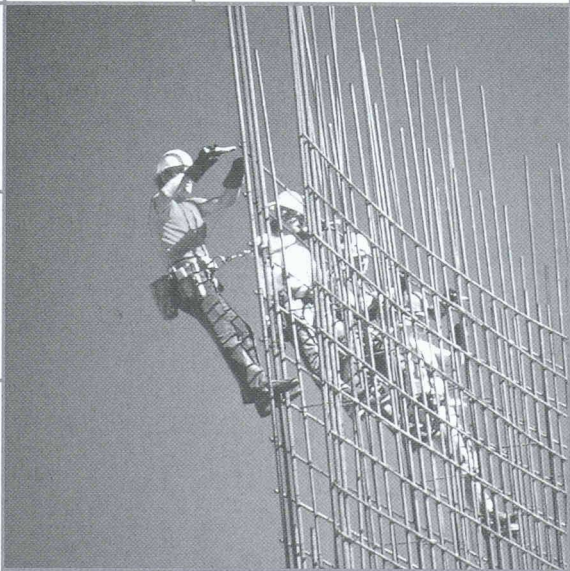
ZZ

ZZ ZIEGELEIEN

Fassaden / Elemente
8575 Bürglen, Tel: 071 634 87 87



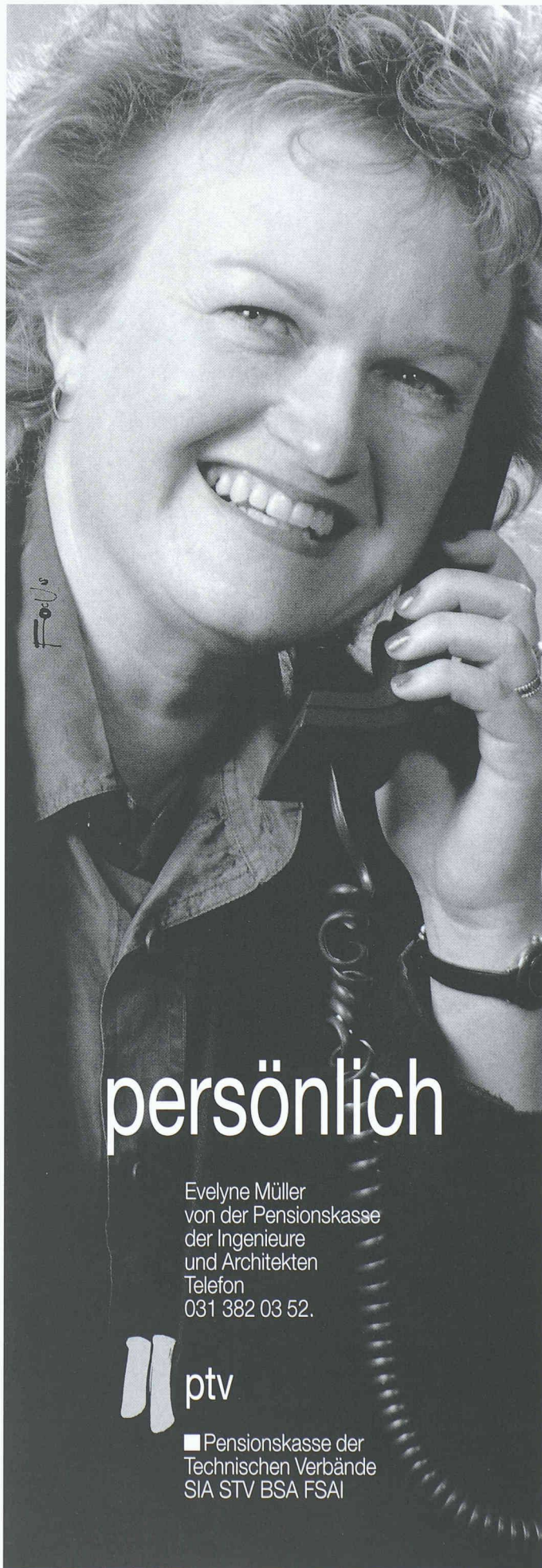
**zeigt
Fassade**



**Fassaden Systeme
Fassaden Konstruktionen
Fassaden Elemente
Fenstersysteme**



ALLEGA AG
Buckhauserstr.5
CH-8048 Zürich
Tel. 01/497 41 11
Fax 01/497 43 54



persönlich

Evelyne Müller
von der Pensionskasse
der Ingenieure
und Architekten
Telefon
031 382 03 52.



■ Pensionskasse der
Technischen Verbände
SIA STV BSA FSAI

ZZ KAMINWERK

Ihr Partner für den Kaminbau

ZZ Ziegeleien
Kaminwerk
Badstrasse 36
Postfach
CH-5312 Döttingen
Tel. 056/245 70 77
Fax 056/245 70 33

Binningerstrasse 86
Postfach
CH-4123 Allschwil
Tel. 061/481 05 52
Fax 061/481 91 00

Die natürlichen Feststoffkamine

ISOLIT normal[®]
Monoblock Feststoffkaminsystem

ZZ-CHEMINEE-ZUG[®]
Mehrschaliges Cheminéeaminsystem

Kommunal- und Industrieservice

Saugen und Blasen fester
und flüssiger Stoffe,
Absaugen von Kläranlagen,
Blasen von Dachgartenerde,
Strassenreinigung

Weiss + Appetito Spezialdienste AG Bern

Statthalterstrasse 46
Postfach
3018 Bern
Tel. 031 755 75 55
Fax 031 755 77 47

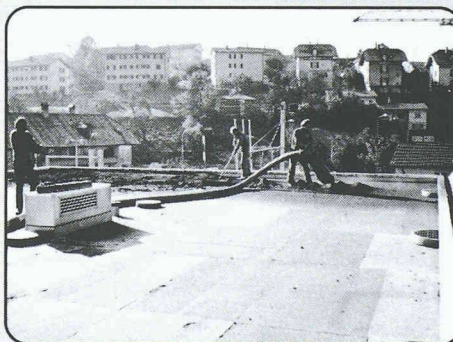
Weiss+Appetito

Absaugen von sämtlichen festen, flüssigen und schlammigen Materialien

zum Beispiel ● Reinigen von Faultürmen ● Sand-
und Kiesfängen ● Schlackenböden ● Flachdächer ●
Aushub usw.

Wir blasen auch Materialien wie Kies, Sand, Splitter, Leca, Gartenerde

- auf Flachdächer ● in Silo
- als Hinterfüllung usw.



Begrünen von Flachdächern, Dachgärten
und Böschungen.

Die schonende und natürliche Wäschetrocknung: SECOMAT-Wäschetrockner

Ob im Ein- oder Mehrfamilienhaus,
SECOMAT-Wäschetrockner sind in
jedem Fall die wirtschaftlichste Lösung!

Verlangen Sie detaillierte Unterlagen
über das komplette SECOMAT-
Programm bei:

Krüger + Co. AG

9113 Degersheim SG, Tel. 071/372 82 82
Niederlassungen: Siebnen SZ, Zizers GR, Same-
dan GR, Dielsdorf ZH, Weggis LU, Grellingen BL,
Münsingen BE, Forel VD, Gordola TI

Ja, senden Sie mir detaillierte Infos über
Ihr SECOMAT-Programm:

Name: _____

Strasse: _____

PLZ/Ort: _____

senden an: Krüger + Co. AG, 9113 Degersheim SG

KRÜGER

Erfolgreich inserieren im «Schweizer Ingenieur und Architekt»

Schnittstelle Zukunft
- Treffpunkt CAT

CAT
96

11. - 14.
Juni 1996

Web-Office

BAU

Die Messe für C-Technologien in Architektur und Bauwesen

Die CAT '96 Bau vermittelt Architekten, Bauingenieuren, Vermessungsingenieuren, Haustechnikern und Städteplanern das komplette Spektrum integrierter C-Technologien auf allen Planungsstufen. Neue Akzente setzt die CAT '96 Bau vor allem auch mit ihrem einzigartigen Begleitprogramm.

Die Highlights

Rahmenprogramm

- EDV beim Projektmanagement von Bauvorhaben
- Vermessungsnetze in der Praxis
- Das technische Rathaus
- Podiumsdiskussion „Integrale Planung“ am 14. Juni '96

Ingenieurkammer Baden-Württemberg:

- EDV-Einsatz im Ingenieurbüro
- Das virtuelle Büro

Sonderschauen

- Datenaustausch von Bewehrungsdaten
- Gemeinschaftsstand „Bauprozeßketten“

Jetzt CAT-Infos anfordern

Messe-Hotline

INTERNET: <http://www.messe-stuttgart.de>

T-Online (BTX): *25400#

InfoFAX (Fax-Abwurf): 07 11/95 76 80-40 07

Weitere Infos

Tel. 07 11/25 89-0 • Fax 07 11/25 89-379


Messe Stuttgart
INTERNATIONAL

AquaDrain



Drainagebahn
für keramische
Aussenbeläge

Absolut unverrottbar
Feuchtigkeitsbeständig
Druckfest (2 to/m²)

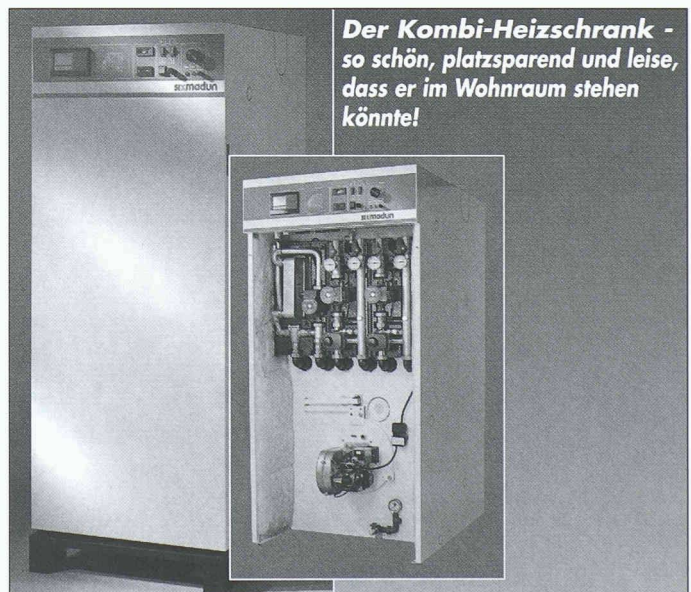
Lieferform: Rollen 0,6 x 10 m
Lamellenhöhe: 10-20 mm

UNIVERSAL
mit
Sicherheit
besser
Bauprodukte

KORFF AG.



NIEDERMATTSTR. 35 · 4538 OBERBIPP · TEL. 065-763332



*Der Kombi-Heizschrank -
so schön, platzsparend und leise,
dass er im Wohnraum stehen
könnte!*

Die neuartige Heizung für Öl und Gas von SIX MADUN.

Brenner, Speicher und Regler im Kombi-Heizschrank integriert:

- schalldämmt
- formschön
- leistungsstark
- kombinierbar mit Solaranlagen,
Holzkessel und Wärmepumpen
dank integriertem Speicher!

Sauber heizen

sixmadun

SIX MADUN AG
Postfach
Tel. 061 975 51 11

Bahnhofstrasse 25
4450 Sissach
Fax: 061 971 54 88



Bodenplatten diamantgefräst, poliert

GUBER
Natursteine AG
6055 Alpnach
Tel. 041 670 28 28
Fax 041 670 13 67

ID-C

Computersysteme für
Büroadministration
Architekten,
Bauingenieure,
Werbeagenturen und
Visuelle Gestalter

IDC AG Luzern
Langensandstrasse 74
CH-6005 Luzern
Telefon 041 368 20 70
Fax 041 368 20 79

Beratung, Verkauf,
Schulung und
Unterstützung
von Hard-
und Software

Seit 8 Jahren
offiz. Vertreiber und
Direktimporteur
von ArchiCAD™

JETZT MIT NOCH MEHR *Power*
ArchiCAD 4.55 mit Power PC nur auf Apple Macintosh!

ArchiCAD®

**Der absolute Marktleader im
schweizerischen CAD Bauwesen**

- Planerfassung in allen Masstäben 2D und 3D
- Photorealistische Berechnungen 2D/3D
- Darstellung von Schlagschatten
- Dynamische Vermessung
- Massenermittlung
- DXF Import/Export
- Autom. Fassaden- und Schnittgenerierung
- PowerPC-, Apple- und Windows-Versionen
- Parametrisierte 2D/3D-Architektur-Symbolbibliothek
- Zusatzprogramme Treppnmacher, PlotMaker und PlayBack

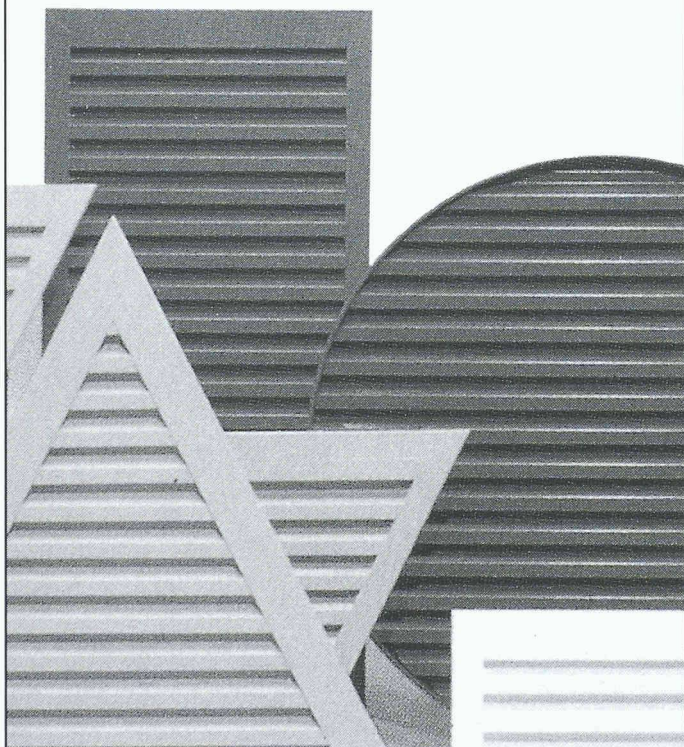


**Als Ergänzung zu ArchiCAD bieten wir Ihnen die komplette
Bau-Lösung mit Mac+Bau, cumTerra und HouseMap.
Verlangen Sie unsere aktuellen Bündel-Preise!
IDC AG Luzern, Telefon 041 368 20 70**



Nur Luft. Und sonst gar nichts.

ID Lacher-Dumas



Hinter Renson-Lüftungs- Gitter.



RENSON **LÜFTUNGSGITTER** **Gitterrost-Vertrieb**

Gitterrost-Vertrieb Walter Albiez AG
Bahnhofstrasse 33 · 8107 Buchs ZH
Tel. 01/845 08 09 · Fax 01/845 10 08



Wenn Sie das Risiko ausschliessen wollen: Lagertanks aus Hart- Polyethylen von KVA

Verlangen Sie unverbindlich eine
Offerte oder detaillierte Informationen:

Zulassung
gemäss Technische
Tankvorschriften
bis 30 000 l

KVA

Kunststoffverarbeitung
und Apparatebau AG
Lindauerstrasse 25
8315 Lindau-Tagelswangen
Telefon 052 343 20 21
Telefax 052 343 53 84

Trends im Fassadenbau

Architektur • Technik • Material

SZFF-Fachtagung vom 10. Mai 1996
Technopark Zürich
09.30 Uhr bis 16.30 Uhr

● Glaskonstruktionen

- Dieter Balkow, SIGaB, Zürich
- Ian Ritchie, Ritchie Architects, London
- Prof. J.-D. Wörner, TU Darmstadt
- Werner Waldhauser, SWKI, Münchenstein

● Intelligente Fassaden für umweltgerechtes Bauen

- Andrea Compagno, Zürich
- Prof. Stefan Behling, Universität Stuttgart
- Andrew Sedgwick, Arup & Partners, London
- Prof. Helmut Müller, ILB FH Köln
- Prof. Klaus Daniels, ETH Zürich

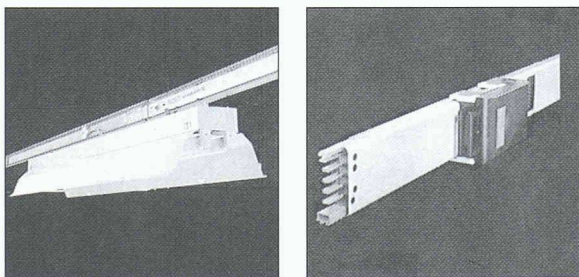
Tagungsbeitrag: Fr. 290.-- (MWST inbegriffen)

In Zusammenarbeit mit:

SWKI, Schweizerischer Verein von Wärme- und Klimatechnikern

Auskünfte und Anmeldungen:

Schweizerische Zentralstelle für Fenster- und Fassadenbau
Riedstrasse 14, CH 8953 Dietikon, Telefon 01 / 742 24 34 Fax 01 / 741 55 53



LANZ Beleuchtungs- und Verteil-Stromschienen 25–900 A

Für die preisgünstige Lampenmontage und für die unkomplizierte, änder- und erweiterbare Stromanschlussmöglichkeit der Geräte, Apparate und Maschinen in Fabrikationsräumen, Fertigungsstrassen, Versuchslokalen, Labors, Garagen, Lager- und Speditionshallen, Sportanlagen, Supermärkten etc. Einfach montierbar. Montagematerial, Anschluss- und Abgangskästen werden mitgeliefert.

Verlangen Sie Beratung und Offerte vom Spezialisten
lanz oensingen 062/388 21 21 Fax 062/388 24 24

Bitte senden Sie Unterlagen: ✂

- | | |
|---|--|
| <input type="checkbox"/> Beleuchtungs- und Verteil-Stromschienen 25–900 A | <input type="checkbox"/> LANZ Kabelträger aus galv. Stahl/Inox/Polyester |
| <input type="checkbox"/> LANZ G-Kanäle und kleine Gitterbahnen | <input type="checkbox"/> LANZ Doppelböden für Büros/techn. Räume |
| <input type="checkbox"/> LANZ BETOBAR Stromschienen 380–6000 A | <input type="checkbox"/> LANZ Brüstungskanäle |
| <input type="checkbox"/> LANZ UP/AP-Dosen | |

Könnten Sie mich besuchen? Bitte tel. Voranmeldung!
Name/Adresse/Tel.: _____

23

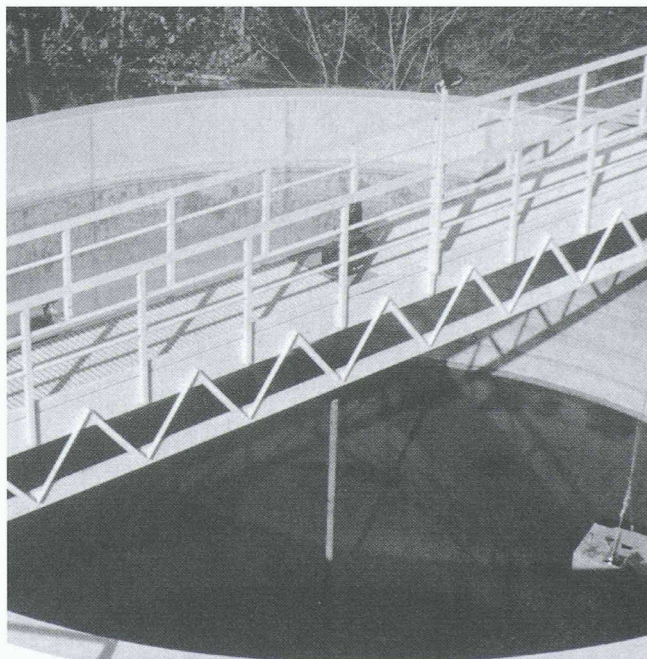


lanz oensingen ag
CH-4702 Oensingen · Telefon 062 388 21 21

KELTEC®

Technische Produkte für Industrie, Bau und Gewerbe

Gitter- und Profilstre,
Geländer sowie zugehörige
Unterkonstruktionen
aus glasfaserverstärkten
Kunststoffen (GFK)
mit stahlähnlicher Festigkeit.



Für Anlagen und Anlagenteile
überall dort,
wo elektrischer Strom fließt, und
in aggressiv-korrosivem Milieu.

Kompostieranlagen, Kläranlagen, Kanalisationen, Landwirtschaftsbetriebe, Stromverteiler- und Transformeranlagen, Elektrizitätswerke, Chemische Produktionsbetriebe, Erdölindustrie, Hafenanlagen, Wasserversorgung, Schwimmbäder, Freizeitanlagen, Lebensmittel- und Getränkeindustrie, und andere mehr.

Fordern Sie bei uns Unterlagen an.

Keltec GmbH
Haldenstrasse 44
CH-8904 Aesch bei Birmensdorf
Telefon 01 739 10 40
Telefax 01 739 10 45

KELTEC®

43



Ein natürliches Wohnklima.

Ein angenehmes und natürliches Raumklima beginnt bei der Isolation. Mit isofloc', dem naturnahen Dämmmaterial aus Zeitungspapier, Celit Holzfaserplatten und dem pro clima Baupapierprogramm werden Wände, Böden und Dächer mit System isoliert. Umweltschonend

in der Schweiz hergestellt, mit ausgezeichneten Wärmedämmwerten und einer hohen Sorptionsfähigkeit garantiert isofloc' für eine hochwertige Isolation. Damit bleibt jedes Haus sicher vor Wind und Wetter geschützt. Mit System und im Einklang mit der Natur.

*isofloc' AG
Schwarzenburgstrasse 854
CH-3145 Niederscherli
Telefon 031 849 22 42
Fax 031 849 22 65*


Isoliert natürlich.