

Zeitschrift: Schweizer Ingenieur und Architekt
Band: 114 (1996)
Heft: 22

Werbung

Nutzungsbedingungen

Die ETH-Bibliothek ist die Anbieterin der digitalisierten Zeitschriften. Sie besitzt keine Urheberrechte an den Zeitschriften und ist nicht verantwortlich für deren Inhalte. Die Rechte liegen in der Regel bei den Herausgebern beziehungsweise den externen Rechteinhabern. [Siehe Rechtliche Hinweise.](#)

Conditions d'utilisation

L'ETH Library est le fournisseur des revues numérisées. Elle ne détient aucun droit d'auteur sur les revues et n'est pas responsable de leur contenu. En règle générale, les droits sont détenus par les éditeurs ou les détenteurs de droits externes. [Voir Informations légales.](#)

Terms of use

The ETH Library is the provider of the digitised journals. It does not own any copyrights to the journals and is not responsible for their content. The rights usually lie with the publishers or the external rights holders. [See Legal notice.](#)

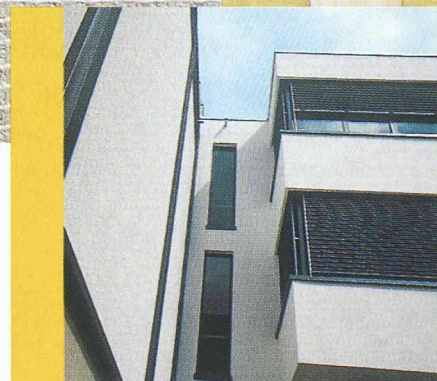
Download PDF: 24.11.2024

ETH-Bibliothek Zürich, E-Periodica, <https://www.e-periodica.ch>

Was wir für Umwelt und Umsatz tun.



StoVerotec Fassade 2000, vorgehängt und hinterlüftet mit Trägerplatten aus 96% Altglas.



Ökonomie und Ökologie unter einen Hut zu bringen, ist für uns kein Widerspruch: Schon lange bevor der schonende Umgang mit den Ressourcen in aller Munde war, hat Sto in die Entwicklung wirtschaftlich wertvoller und ökologisch sinnvoller Systeme investiert. Das neue System StoVerotec 2000 ist das beste Beispiel dafür. Es zeigt, dass ein hinterlüftetes Bekleidungssystem, das aus 96% Altglas besteht, nicht nur in ökologischer Hinsicht überzeugt. Sondern auch ökonomisch und technisch, bauphysikalisch und optisch. Durch die fugenlose Putzoberfläche sind die räumlichen Gestaltungsmöglichkeiten fast unbegrenzt. Gut zu wissen also, dass Sie in Sto einen Partner haben, dem Werterhaltung und Schutz der Bausubstanz am Herzen liegt. Und damit auch Ihr Umsatz und unsere gemeinsame Umwelt.

Bewusst bauen.

sto

SCHÖCK ISOKORB®: Für mehr Sicherheit – gegen Wärmebrücken



SCHÖCK-ISOKORB® TYP K

Für ausragende
Betonplatten.



SCHÖCK-ISOKORB® TYP Q

Querkräftelelement für
Horizontal- und Querkraft.



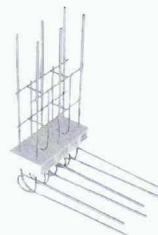
SCHÖCK-ISOKORB® TYP D

Für Durchlaufsysteme für
Moment- und Querkraft in
beide Richtungen.



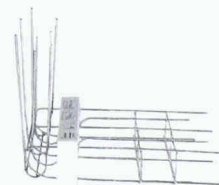
SCHÖCK-ISOKORB® TYP A

Für aufgesetzte Brüstungen.



SCHÖCK-ISOKORB® TYP F

Für vorgesetzte Brüstungen.



*Technische
Hotline: Tel: 056/664 55 64
Fax: 056/664 47 85*

Schöck
einfach besser bauen

Schöck Bauteile AG
Pilatusstrasse 26
CH-5630 Muri/AG
Telefon: 056 664 55 44
Telefax: 056 664 47 85

Platznot macht erfinderisch!



Ihr Partner für Archiv- und Rollregale:



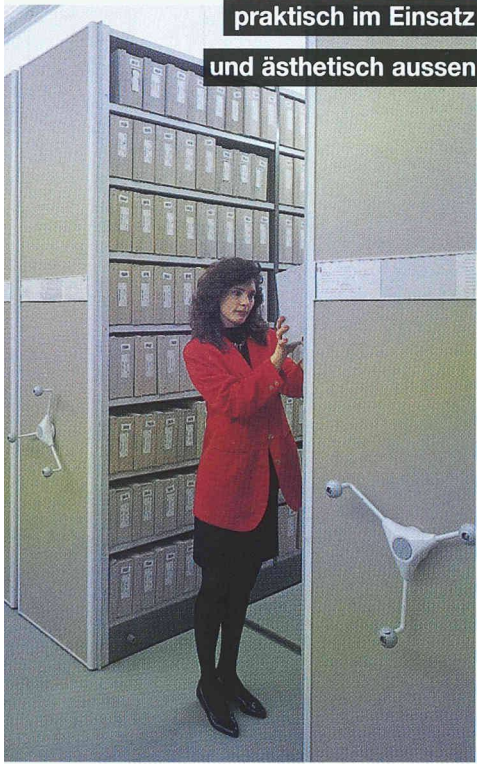
Förder-/Lagertechnik
hulftegger
Kompetent in jeder Dimension

Archivraum

in Banken, Versicherungen, Bibliotheken, Museen usw.

ist knapp und teuer!

praktisch im Einsatz
und ästhetisch aussen



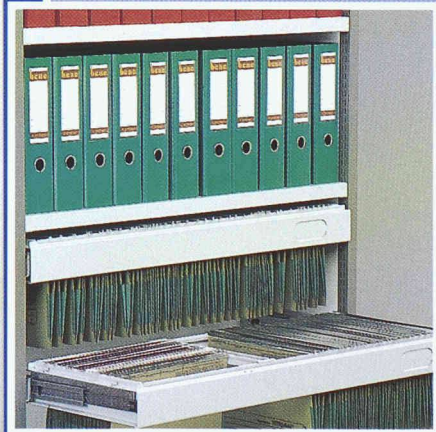
Nicht einfach ein Regal, sondern ein überzeugendes System zur optimalen Lösung Ihrer Archivierungsaufgabe:

- spielend leichte und kraftsparende Bedienung
- überlegene Technik, überzeugend bis ins Detail
- höchste Flexibilität dank auf Ihre Bedürfnisse abstimmbarer Spezialelemente
- professionelle Planung
- beispielhafte Zuverlässigkeit
- optimaler Güterschutz
- rationelle Bewirtschaftung und Zugänglichkeit
- manuelle und elektrische Antriebsversionen, auch für das problemlose Verschieben schwerer Lasten
- kundennahe und kompetente Beratungsleistungen
- termingerechte Realisierung
- umfassende und prompte Serviceleistungen.

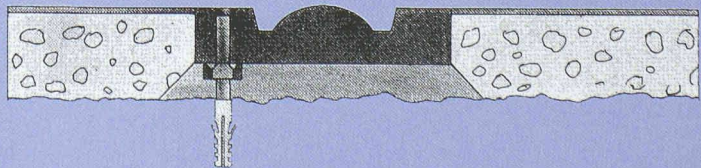
vielseitig innen



Mit Rollregalen von Hulftegger sparen Sie Platz, Zeit und Geld! Die nach Kriterien modernster Organisationstechnik aufgebauten verfahrenbaren Regalanlagen verbinden in idealer Form ein Höchstmass an Flexibilität, Lagerkapazität und Raumnutzung.



- bodenbündig verlegte Schienen*
→ keine Stolperkanten
- minimalste Bauhöhe*
→ massive Kosteneinsparungen
- patentiertes Schienenprofil*
→ präzise, selbstzentrierende Führung



Förder-/Lagertechnik
hulftegger

Kompetent in jeder Dimension

Hulftegger AG
Industriestrasse 6
CH-8618 Oetwil a/See
Tel. 01-929 19 81
Fax 01-929 27 37

Hulftegger AG
Bahnhofstrasse 52
CH-8712 Stäfa
Tel. 01-928 81 11
Fax 01-926 67 55

Hulftegger SA
Z.I. Le Bey
CH-1442 Montagny
Tél. 024-24 60 65
Fax 024-24 42 35

Neue Nummern
ab 2. Nov. 1996:
Tél. 024-445 60 65
Fax 024-445 42 35

ZZ KAMINWERK

Ihr Partner für den Kaminbau

ZZ Ziegeleien
Kaminwerk
Badstrasse 36
Postfach
CH-5312 Döttingen
Tel. 056/245 70 77
Fax 056/245 70 33

Binningerstrasse 86
Postfach
CH-4123 Allschwil
Tel. 061/481 05 52
Fax 061/481 91 00

Das hochwertige Kaminsortiment

SCHIEDEL®

Isolierkaminsystem hinterlüftet

ISOLIT-TECHNOSTAR®

PVDF-Kunststoff-Abgassystem

SCHIEDEL®

Keramik Abgasrohrsystem

ISOLIT-S®

Keramik Schachtkaminsystem

MAB

Amsler AG 4512 Bellach

Lack- und Pulverbeschichtungen

Inhaber des Gütezeichens



Mitglied von Swisscoat

Telefon 065 38 11 31

Fax 065 38 14 78

Spitzenresultate erzielen.



Nur Höchstleistungen bringen Spitzenresultate – auch im Spezialbau.

Bau Partner AG ist der Experte in allen Fragen des Spezialbaus. Wir setzen neueste Produkte, Technologien und Verfahren ein, verfeinern diese ständig und verfügen über das entsprechende Know-how. Kundenwünsche und Marktnischen erkennen und dafür die geeignete Lösung anbieten, das gehört zu unseren Stärken. Damit haben wir die Nase immer ganz vorn und verschaffen uns den entscheidenden Vorsprung zur Konkurrenz.



Spezialisten für Problemlösungen.

Bauabdichtungen
Kunstharz-Bodenbeläge
Beschichtungen
Injektionen
Betonsanierungen
Bautenschutz

BAU PARTNER AG
Vogelastrasse 48
8953 Dietikon
Telefon 01/742 00 11
Telefax 01/742 00 20
Filiale: 8964 Rudolfstetten AG

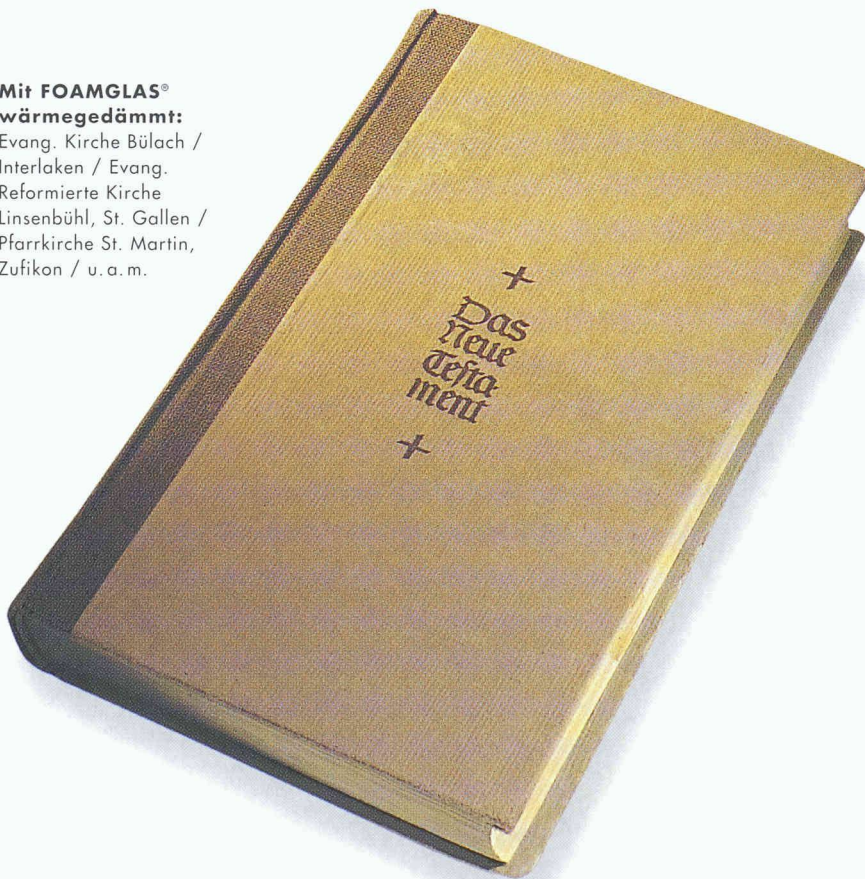
PROFIS IN SACHEN LÜFTUNG



Für einmal keine

**Mit FOAMGLAS®
wärmegeämmt:**

Evang. Kirche Bülach /
Interlaken / Evang.
Reformierte Kirche
Linsenbühl, St. Gallen /
Pfarrkirche St. Martin,
Zufikon / u. a. m.



**Mit FOAMGLAS®
wärmegeämmt:**

St. Jakobs-Kirche Degersheim /
St. Agathe, Dietikon / Kirche
in Netstal, Walchwil, Uzwil,
Gudo, Locarno, Melide,
Giumaglio, Brienz, Zollikofen /
u. a. m.

In einem Punkt stimmen Anhänger verschiedener
Glaubensrichtungen diskussionslos überein:

Für Kirchenbauten kommt nur die beste Wärme-

dämmung in Frage – FOAMGLAS®. Die Vorteile liegen
auf der Hand – ausserordentliche Langlebigkeit, keine
nachträglichen teuren Sanierungen, ökologisch und

DAS BAUGESPANN – IHRE

VISITENKARTE

Montage

Demontage

Vermietung

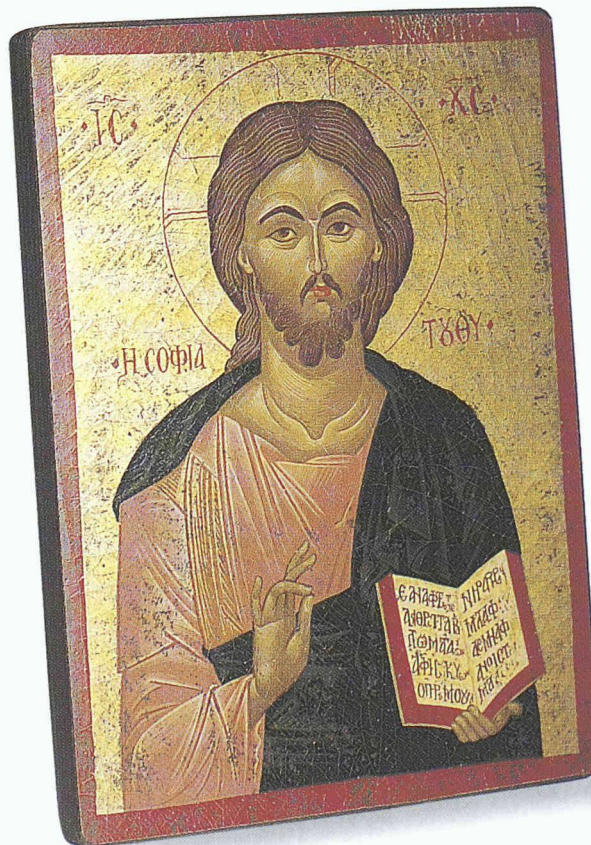
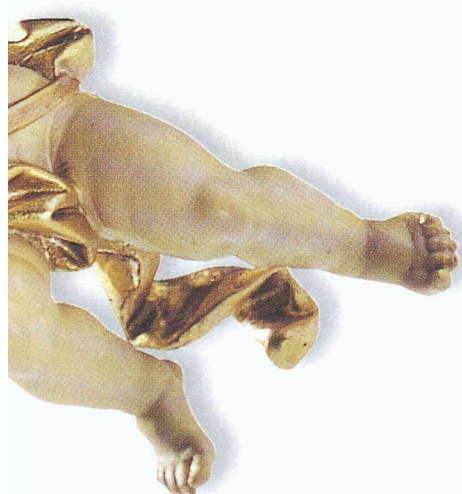


**KELLER
+STEINER AG
BAUPROFILE**

Industrie Breite 5615 Fahrwangen
Tel. 056/667 36 27 Fax 056/667 33 47

Preisgünstig – Ausführungen in diversen Kantonen

Glaubenssache.



**Mit FOAMGLAS®
wärmegeklämt:**

Griech. Orth. Kirche Zürich /
Mormonentempel Zollikofen /
Dreifaltigkeitskirche Bern /
Andreas-Kapelle Thun /
u. a. m.

HILFKEER BSW, LUZERN

ökonomisch überzeugende Lösung. Wollen

Sie wissen, statt erst zu glauben? Verlangen Sie

konkrete Fakten, telefonisch oder per Fax.

**Pittsburgh Corning
(Schweiz) AG**
Schöngrund 26
CH-6343 Rotkreuz

Tel. 041/790 19 19
Fax 041/790 36 26

FOAMGLAS®

Wärmedämmung für Generationen

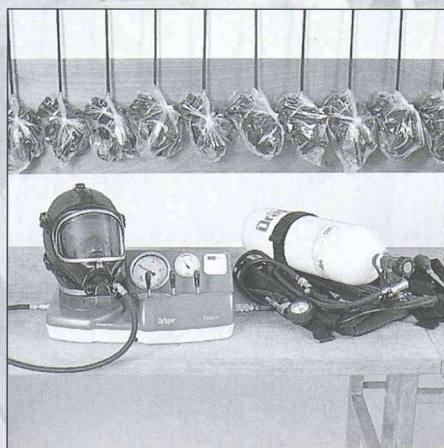
Dräger

Unser Architekt hat mir,
zusammen mit den Dräger Spezialisten,
einen optimalen Atemschutz-
Retablierraum realisiert.

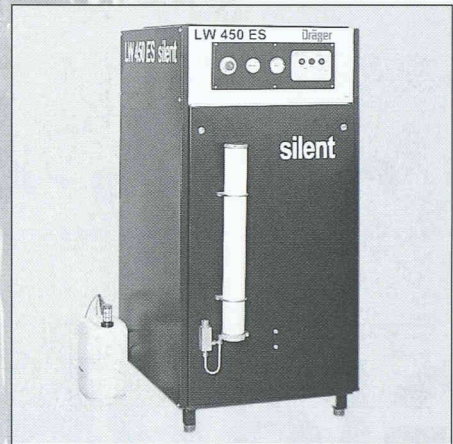
*Notre architecte en collaboration
avec les spécialistes Dräger, m'a réalisé
l'atelier d'entretien d'appareils respiratoires.*

Unsere Spezialisten
unterstützen Sie gerne
bei der Planung und
Ausführung Ihres
Feuerwehrdepot-Projektes.

*Nos spécialistes vous
assisteront volontiers
à la planification de votre
dépôt sapeurs-pompiers.*



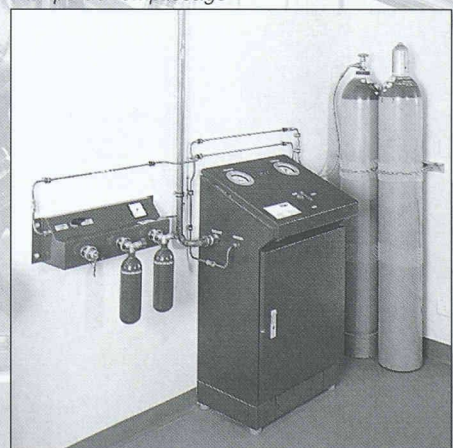
Test-Station
Station test



Atemluftkompressor
Compresseur de l'air respiratoire



Atemluft-Füllrampe
Rampe de remplissage



Sauerstoff-Umfüllpumpe
Pompe de transvasement oxygène

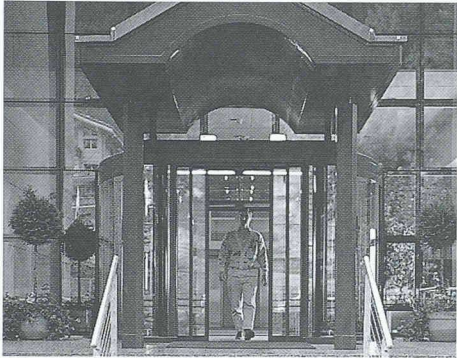
alcad werbung flawil

Für Männer, die durchs Feuer gehen...



Dräger (Schweiz) AG, Aegertweg 7, 8305 Dietlikon, Tel. 01 805 82 82, Fax 01 805 82 80

Für Sie setzen wir alles in Bewegung

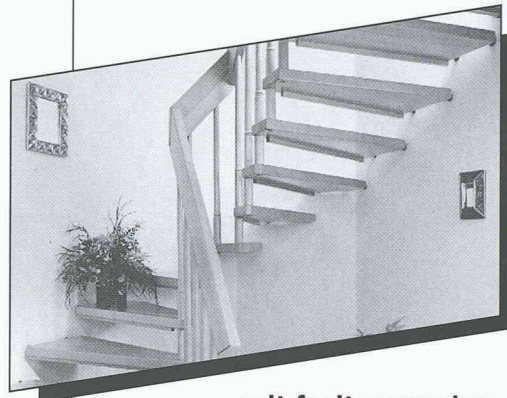


- Beratung und Unterstützung
- Kundendienst rund um die Uhr
- Niederlassungen in Ihrer Nähe

Hauptsitz:
 Gilgen AG
 Tür- + Tor-Antriebstechnik
 CH-3150 Schwarzenburg
 Tel. 031 734 41 11
 Fax 031 734 43 79



Ein paar Stufen mehr Offenheit...



...mit freitragenden Treppen

- Leichte, transparente Konstruktion
- Massiv in Holz gefertigt
- Umweltfreundlich endversiegelt
- Individuell geplant und massgenau realisiert
- Fachgerecht durch uns montiert



Keller

Keller Treppenbau AG

3322 Schönbühl Tel. 031 859 23 13
 5600 Lenzburg Tel. 062 891 28 15
 8962 Bergdietikon Tel. 01 741 50 52

Kupfer. Was sonst.



Kupfer ist modern oder traditionell, – so wie man möchte. Ein Argument von vielen. Für Kupfer.

- Ich/wir möchten gerne weitere Informationen.
- Bitte rufen Sie mich an.

Informationsdienst
 Kupfer für Dach und Wand
 Thurgauer Str.76
 CH-8050 Zürich

SIA

Gefördert von der ICA,
 International Copper Association Ltd. New York



**Mit diesem Telefonbeantworter
sprechen Ihre Kunden lieber als mit
jedem anderen.**

TeleOffice ist die perfekte Bürokommunikationslösung für kleine und mittlere Unternehmer, die sich schon immer eine Sekretärin wünschten, aber nur einen Telefonbeantworter leisten wollten. Denn mit TeleOffice nimmt eine ausgebildete Telefon-Sekretärin in Ihrem Namen die umgeleiteten Anrufe entgegen, wenn

Sie anderes zu tun haben. Und sie leitet alle Mitteilungen so zuverlässig weiter, dass kein Piepston an fremde Ohren dringt. TeleOffice ist aber nur eines von vielen Rationalisierungsinstrumenten der Telecom PTT, mit dem Sie effizienter arbeiten können. Telefon 0800 88 14 88 sagt Ihnen gratis mehr darüber.

TELECOM
Ihre beste Verbindung



ArchiCAD 2D/3D

**für
Windows/Windows NT**

identisch und kompatibel
mit:

**ArchiCAD
Macintosh**

**ArchiCAD
Power PC**

**für
Apple Macintosh/Power PC**

identisch und kompatibel
mit:

**ArchiCAD
Windows**

**ArchiCAD
Windows NT**

Generalvertrieb für die Schweiz und das Fürstentum Liechtenstein
INGENIEUR- & PLANUNGSBÜRO BOGATZKIAG
Bahnstrasse 102, CH-8105 Regensdorf, Telefon 01/870 05 01, Telefax 01/870 06 43



Weil wir auch hohen Anforderungen gerecht werden, bauen wir immer wieder Spitäler, Kliniken und Altersheime: Die Erne-Klinik.

Die hohen Massstäbe, die im Pflege- und Medizinalbereich angewandt werden gelten auch für das Personal, Apparate, Gebäude und Einrichtungen. Aus unserer 50jährigen Erfahrung kennen wir diese Probleme. Wir wissen zum Beispiel was ein Schwesternruf, ein Intensivpflege-Raum oder eine Röntgenstation ist. Deshalb werden bei Umbauten oder Erweiterungen immer wieder Erne-

Kliniken eingesetzt. Sie entsprechen den hohen Anforderungen. Die Bauarbeiten können so rasch und ohne Immissionen ausgeführt werden und Patienten, Heim- und Pflegepersonal sind keinen unnötigen Belastungen ausgesetzt. Verlangen Sie eine ausführliche Dokumentation für Kauf, Miete oder Leasing.

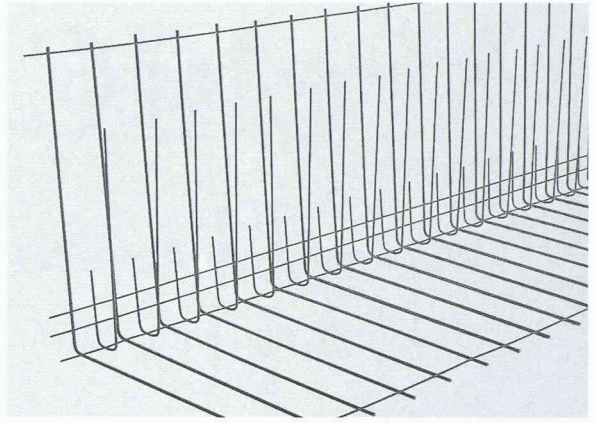
WERNE
Intelligente Raumsysteme

Erne AG Holzbau, Werkstrasse 3
5080 Laufenburg
Tel. 062/ 869 81 81, Fax 062/ 869 81 00

Spitäler, Kliniken, Altersheime, Büros, Banken, Schulen, Sanitär- und Wohneinheiten und andere Raumsysteme. B/M

die Armierungskörbe in F·U·J-Form und in der P·L·O·T·C-Komplementärform machen Schluss mit allen arbeitsintensiven Details bei formoptimierten Armierungen von Wand-Decken-Anschlüssen, Bodenplatten, Randarmierungen und Streifenfundamenten • lösen auch selten auftretende Details

- kostengünstig • baurationalisierend • verlegesicher



Konstruktive Kreativität am Bau:

Wir bieten Ihnen · unseren spezialisierten Ingenieur · gratis individuelle statische, formale und preisliche Produkt-Optimierungen · das digitale Informations- und Arbeitsmittel für Ingenieure und Architekten · Qualitätsmanagementsystem nach ISO 9001 · lückenlose und schnelle Leistungen von der Beratung über die Berechnung und Produktion bis zur Lieferung. Standard-Produkte erhalten Sie bei über 85% der Stahlhändler, wobei in jeder Region eine ausgewählte Firma ein Lager unterhält.

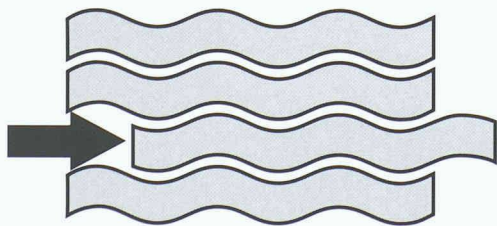
Egco AG, Technische Bau-Produkte, Industriestr. 38, 3178 Böisingen
Telefon 031 740 55 55, Fax 031 740 55 56

EGCO

Für Kreativität am Bau

Höchstdruck-Wasserstrahlen

**Bauwerkserhaltung in TOP-QUALITÄT - ohne Körperschall
und ohne Beschädigung der Armierung - zur optimalen Untergrundvorbereitung**



...durch Ihren Spezialisten:

- Basel, Allisol AG · 061 - 311 38 00
- Basel, Hydrojet AG · 061 - 271 01 21
- Bern, Betosan AG · 031 - 332 92 82
- Grandson, Cand-Landi SA · 024 - 25 81 11
- Klingnau, Hydrotech-Vermietungs AG · 056 - 245 30 30
- Meyrin, Losinger SA · 022 - 782 91 91
- Möhlin, Bauplus Bautechnik AG · 061 - 851 26 26
- Niederhasli, Wanner AG · 01 - 852 52 00
- Rorschach, Brugger Aqua Jet AG · 071 - 844 70 30
- Schaffhausen, Spleiss AG · 052 - 625 82 87
- Turbenthal, Torbosan · 052 - 385 42 45
- Weinfelden, Wan-Jet AG · 071 - 626 51 40
- Würenlingen, Granjet Granella AG · 056 - 281 20 20
- Zürich,
 - AG Heinrich Hatt-Haller · 01 - 456 21 11
 - Locher & Cie AG · 01 - 218 91 11
 - Reprojat Hydrodynamik, Schafir & Mugglin AG · 01 - 381 30 60
 - Spaltenstein Hoch+Tiefbau AG · 01 - 316 11 11
 - Walo Bertschinger AG · 01 - 745 23 11

Video für
Präsentationen
und technisches
Wissen.



Verlangen Sie:

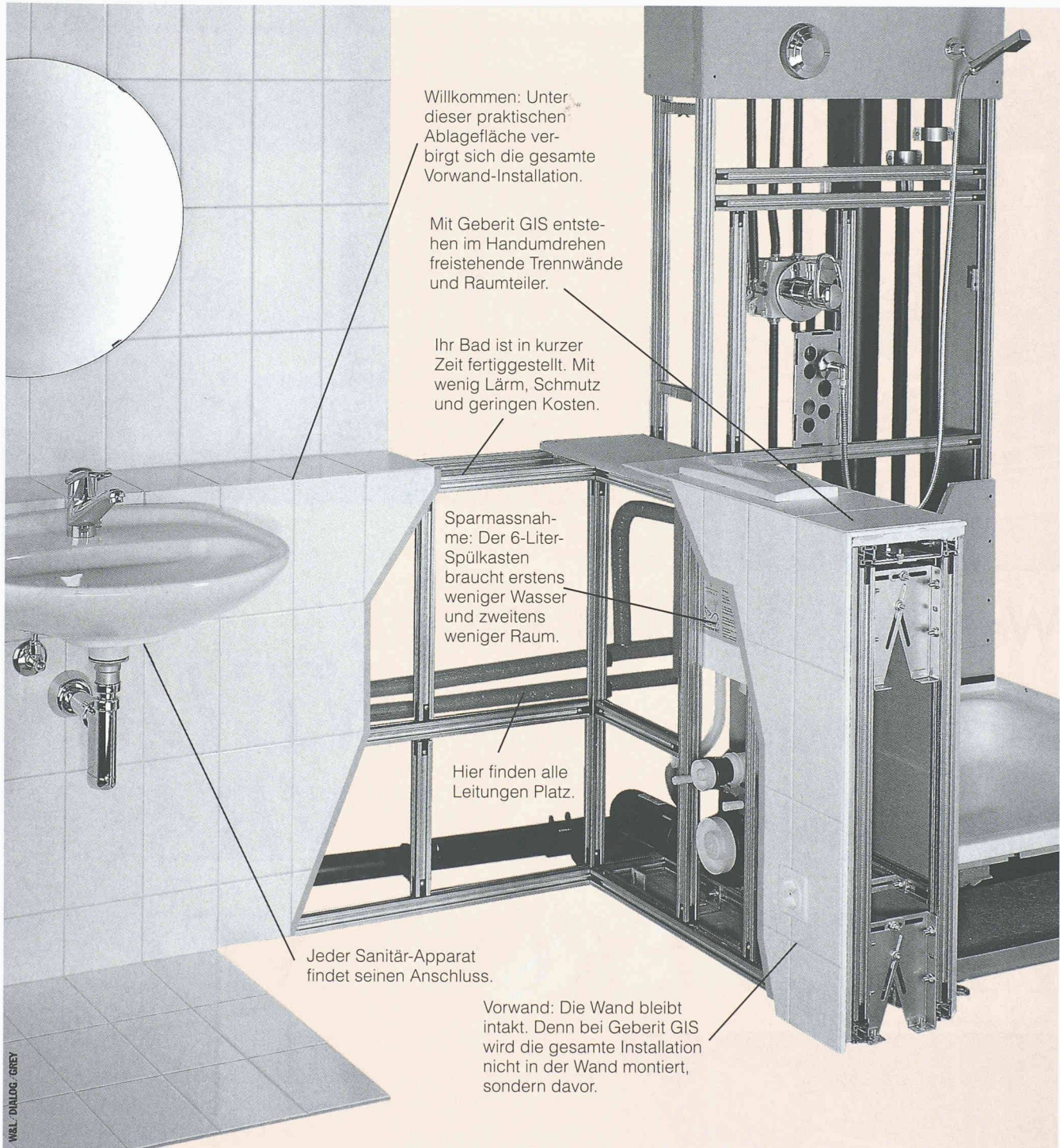
- Ausschreibungs-Unterlagen
- Technische Informationen
- Videofilm:
Wasser als Werkzeug (Fr. 30.-)
- deutsch, français, italiano

Gewünschtes bitte ankreuzen und Coupon an untenstehende Adresse senden:

SFHB
Postfach · 5303 Würenlingen
oder Telefon: 01 - 218 91 11

Wir haben es im Griff

Schweizerischer Fachverband für Hydrodynamik am Bau



Willkommen: Unter dieser praktischen Ablagefläche verbirgt sich die gesamte Vorwand-Installation.

Mit Geberit GIS entstehen im Handumdrehen freistehende Trennwände und Raumteiler.

Ihr Bad ist in kurzer Zeit fertiggestellt. Mit wenig Lärm, Schmutz und geringen Kosten.

Sparmassnahme: Der 6-Liter-Spülkasten braucht erstens weniger Wasser und zweitens weniger Raum.

Hier finden alle Leitungen Platz.

Jeder Sanitär-Apparat findet seinen Anschluss.

Vorwand: Die Wand bleibt intakt. Denn bei Geberit GIS wird die gesamte Installation nicht in der Wand montiert, sondern davor.

Geberit GIS. Die neue Freiheit.

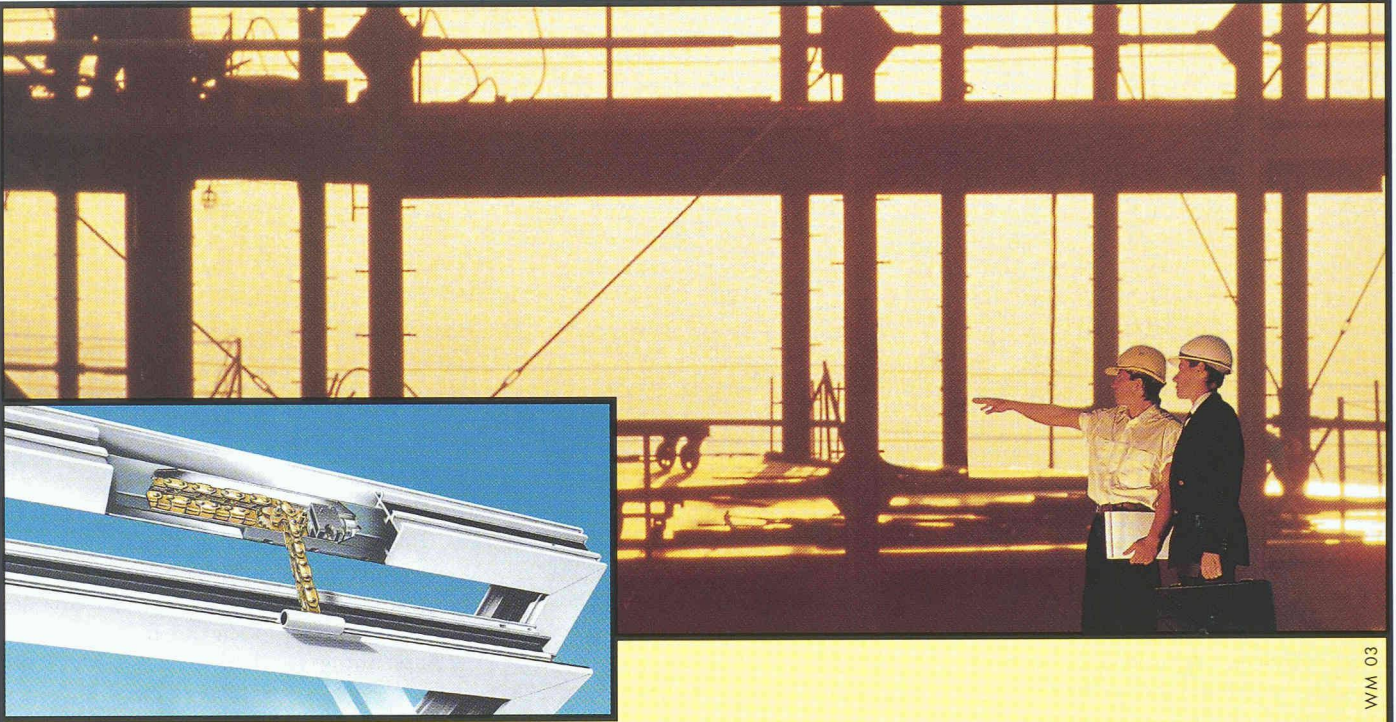
Die Technik folgt Ihrer Phantasie. Dank Geberit GIS. Denn mit diesem selbsttragenden Vorwand-Installationssystem entstehen Wände dort, wo Sie sie gern hätten. Zum Beispiel als Raumteiler oder als freistehende Wand. Typisch Geberit: Wir lassen eben nichts unversucht, Gutes noch besser zu machen.

Dazu braucht es Ideen und Spezialisten mit Nähe zum Markt. Und eine Fertigungsqualität, die über allen Zweifeln steht. Innovative Ideen, überzeugende Detaillösungen und erstklassige Qualität zeichnen jedes unserer Produkte aus. Dafür bürgen wir mit unserem guten Namen. Und mit unserem Ruf als

Europas führender Hersteller von Sanitärtechnik.

Geberit AG, 8640 Rapperswil
Telefon 055 221 61 11

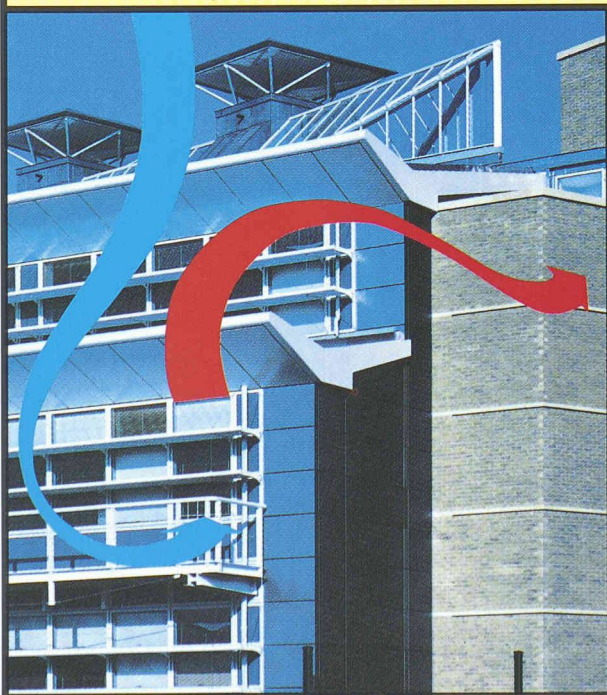
GEBERIT
Sanitärtechnik mit System



WM 03

Wer rechtzeitig plant,
kann manches vergessen! **NEU:**
Der elektrische **EINBAU-
FENSTERÖFFNER.**

Ionica Centrale, Cambridge. Ausgestattet mit WindowMaster Fensteröffner.



Intelligente Fenster – natürliche Klimatisierung

Umwelt- und kostenbewußte Architekten und Bauherren können den Einbau aufwendiger Klimaanlage „vergessen“ – wenn sie Sonne und Wind nutzen. Die natürliche Klimatisierung von Gebäuden setzt jedoch rechtzeitige Planung voraus ... und den Einsatz des elektrischen Fensteröffners Typ **WMX**.

Kompakter 24 V Kettenöffner, unsichtbar montiert im Fensterprofil, senkrecht oder waagrecht. Geeignet für eine Zugkraft bis 300 N; bei größeren Fenstern Parallelantrieb möglich. Stufenloser Kettenhub bis 270 mm. Ansteuerung über Tastatur, GLT, Sensoren, Zentralschließung; Alarmsystem-Anschluß.

WindowMaster Fenstersteuerung
Industriestrasse 7, 4632 Trimbach
Tel.: 062/289 44 77, Fax: 062/293 12 08

WindowMaster
by VELUX GROUP

WindowMaster ist eine Abteilung der VELUX (SCHWEIZ) AG
Integrierte u. Aufbau-Fensteröffner • Steuersysteme • Bus-/GLT-/Alarm-Anbindung • Zentralschließung • Natürliche Klimatisierung