

Objektyp: **Advertising**

Zeitschrift: **Schweizer Ingenieur und Architekt**

Band (Jahr): **114 (1996)**

Heft 23

PDF erstellt am: **10.08.2024**

Nutzungsbedingungen

Die ETH-Bibliothek ist Anbieterin der digitalisierten Zeitschriften. Sie besitzt keine Urheberrechte an den Inhalten der Zeitschriften. Die Rechte liegen in der Regel bei den Herausgebern. Die auf der Plattform e-periodica veröffentlichten Dokumente stehen für nicht-kommerzielle Zwecke in Lehre und Forschung sowie für die private Nutzung frei zur Verfügung. Einzelne Dateien oder Ausdrucke aus diesem Angebot können zusammen mit diesen Nutzungsbedingungen und den korrekten Herkunftsbezeichnungen weitergegeben werden. Das Veröffentlichen von Bildern in Print- und Online-Publikationen ist nur mit vorheriger Genehmigung der Rechteinhaber erlaubt. Die systematische Speicherung von Teilen des elektronischen Angebots auf anderen Servern bedarf ebenfalls des schriftlichen Einverständnisses der Rechteinhaber.

Haftungsausschluss

Alle Angaben erfolgen ohne Gewähr für Vollständigkeit oder Richtigkeit. Es wird keine Haftung übernommen für Schäden durch die Verwendung von Informationen aus diesem Online-Angebot oder durch das Fehlen von Informationen. Dies gilt auch für Inhalte Dritter, die über dieses Angebot zugänglich sind.



Was dahinter steckt,
ist wertvoll.

“HCB

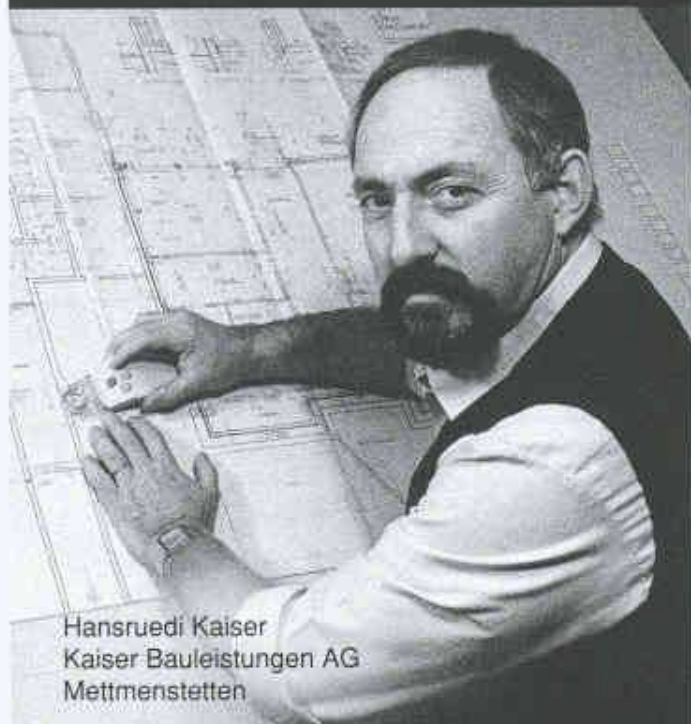


Höchstleistungen mit Cement und Beton.

Erfahrungsbericht Nr. 1

EMU: das elektronische Ausmasssystem

Mit EMU ermitteln Sie Ausmasse ab Plänen mit beliebigem Massstab. Die Ausmasserstellung kann am Bildschirm direkt kontrolliert werden.



Hansruedi Kaiser
Kaiser Bauleistungen AG
Mettmenstetten

Wie lange haben Sie gebraucht, bis Sie mit EMU produktiv arbeiten konnten?

Kaiser: Ich brauchte ca. 2 Stunden Einarbeitungszeit.

Für was brauchen Sie EMU?

Für Offerten, Arbeitsvorbereitungen und Abrechnungen. Den Massstab lasse ich mir von EMU ausrechnen, damit schalte ich den Planverzug aus.

Wieviel Zeit sparen Sie durch die Anwendung mit EMU?

50 bis 80% der Zeit spare ich ein. Meine Auftraggeber sind jeweils verblüfft, dass ich die Ausmasse schon ermittelt habe.

Wo liegt für Sie der Hauptvorteil von EMU?

Ich spare damit viel Zeit ein. Mit EMU geht's spielerisch einfach und das Ausmessen macht Freude.

Industriestrasse 11
8808 Pfäffikon
Tel. 055- 415 48 68
Fax 055- 420 16 20

PBK

Pfahlfundationen

- Bohrpfähle
- Ortsbetonpfähle «DELTA»
- Vibro - Ortsbetonpfähle
- Vorfabrizierte Betonpfähle
- Holzpfähle
- Presspfähle für Unterfangungen
- Mikropfähle
- Wasserbauarbeiten
- Spundwände

EGGSTEIN AG

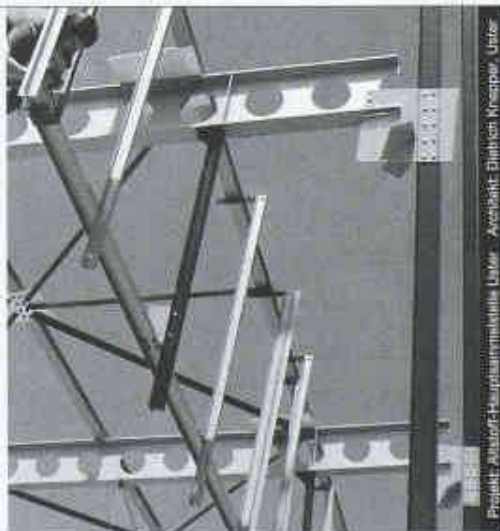
Spezialgrundbau

Industriestrasse 16

8005 Luzern

Telefon 041 / 360 66 04/05

Stahlbauten



Nur mit diesem Baustoff sind die grössten Spannweiten und Höhen möglich, dies mit Berücksichtigung der Wirtschaftlichkeit und des vorteilhaften Leistungsgewichtes. Stahl bietet eine nahezu unerschöpfliche Fülle von Möglichkeiten, Ihre Ideen zu verwirklichen.

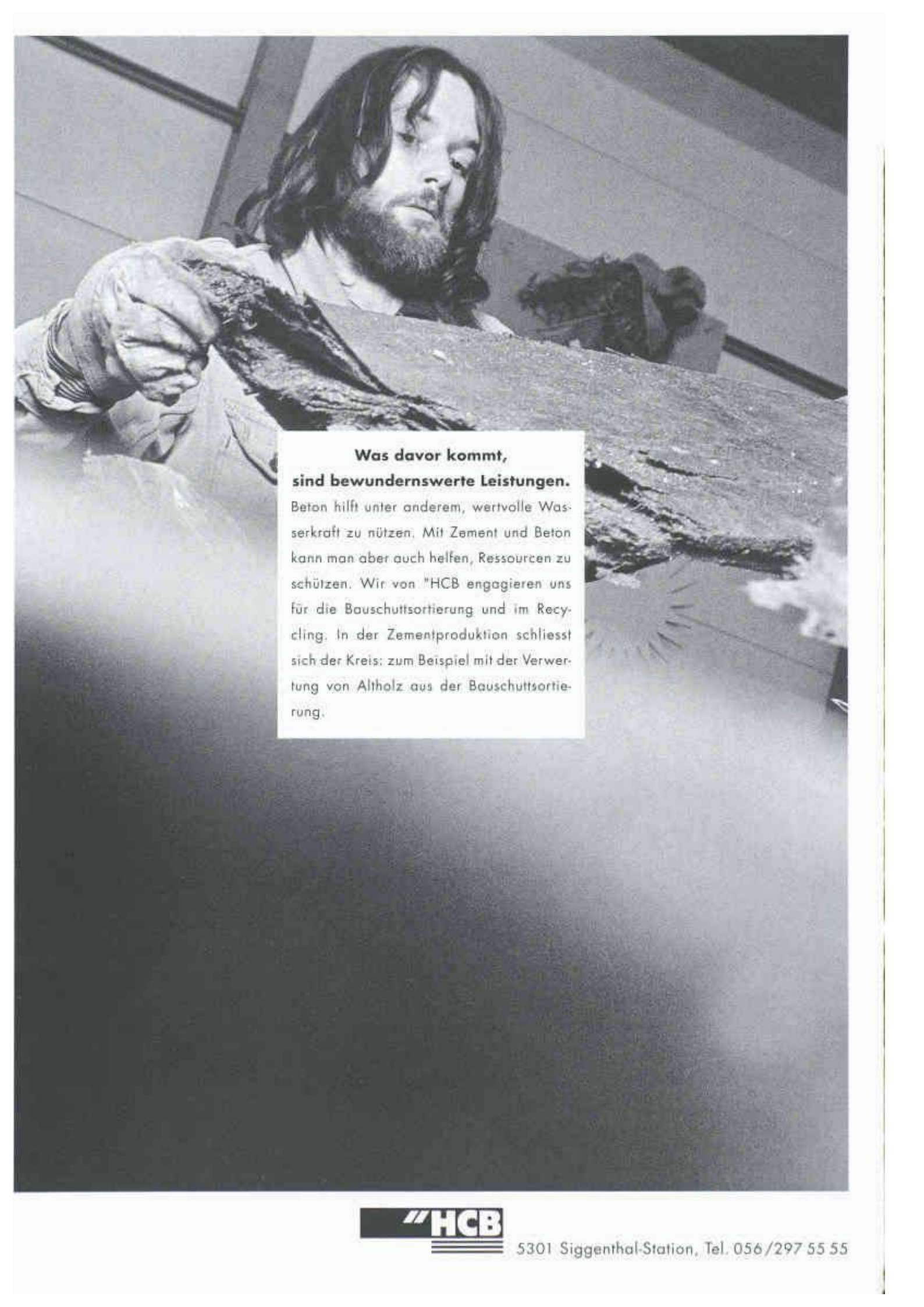
Wir informieren Sie gerne kompetent und ausführlich.

Tuchschnid



Tuchschnid Engineering AG
Köthholzstrasse 34, CH-8501 Frauenfeld

Telefon 052 728 81.11
Telefax 052 728 81.00

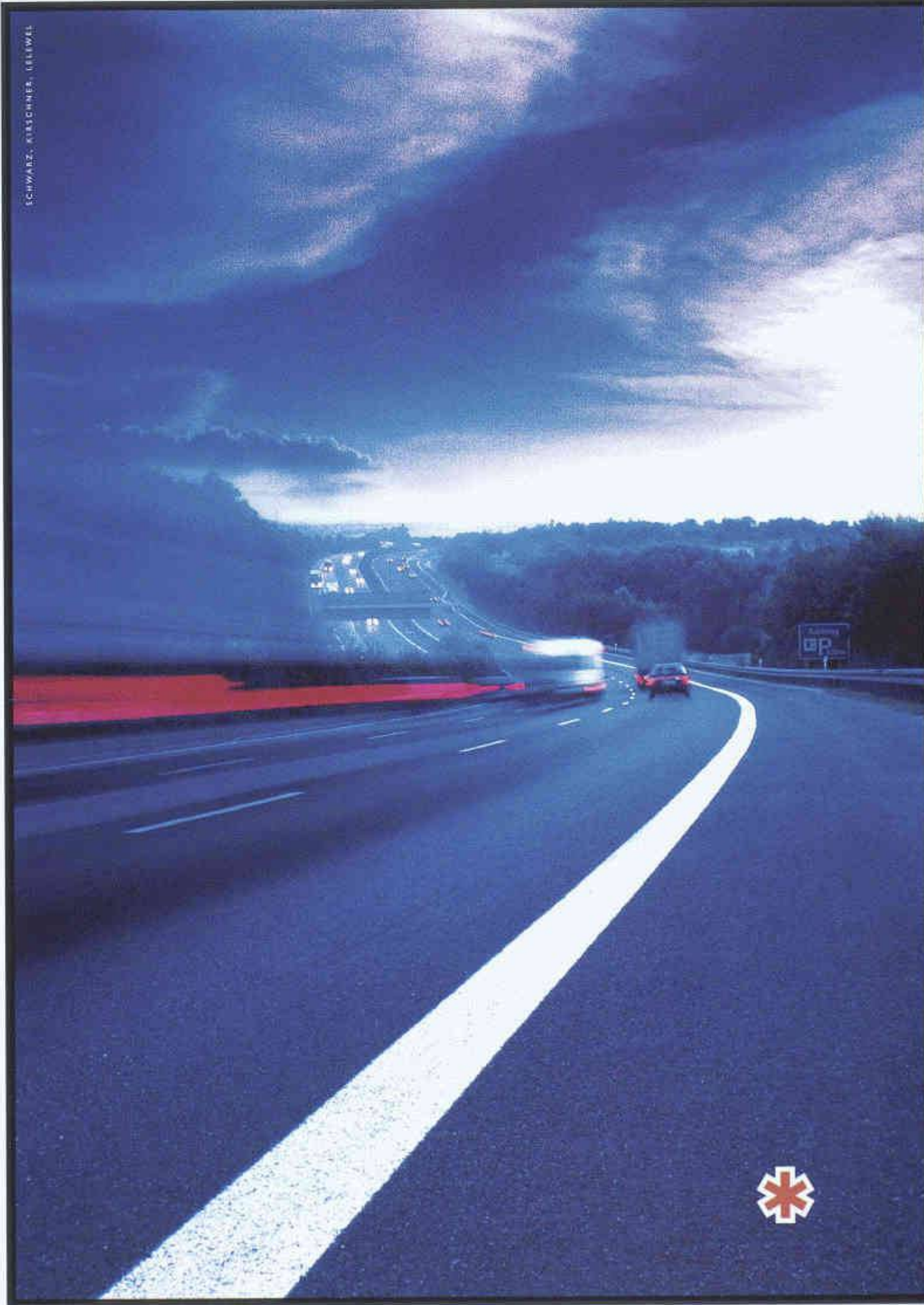


**Was davor kommt,
sind bewundernswerte Leistungen.**

Beton hilft unter anderem, wertvolle Wasserkraft zu nützen. Mit Zement und Beton kann man aber auch helfen, Ressourcen zu schützen. Wir von HCB engagieren uns für die Bauschuttsortierung und im Recycling. In der Zementproduktion schliesst sich der Kreis: zum Beispiel mit der Verwertung von Altholz aus der Bauschuttsortierung.

HCB

5301 Siggenthal-Station, Tel. 056/297 55 55



HIER *

empfehlt

Rohrbach Zement keinen Zement.

*Wenn Sie Baustoffgemische für
hydraulisch gebundene Tragschich-
ten einbauen müssen, gibt es etwas*

*Intelligenteres als Zement: Recycling-
und Tragschichtbinder von Rohrbach
Zement. Tragschichtbinder erzeugt
die geforderten Festigkeiten, und bei*

*teerbaltigen Straßenauf-
brüchen immobilisiert Re-
cyclingbinder Phenole und
PAKs. Aber unsere Spezial-*

*bindemittel können noch mehr: ab-
dichten, verfüllen, stabilisieren, sichern,
unterfangen – und eben immobilisieren.*

*Was Sie sonst noch alles mit unseren
Bindemitteln recyceln können? Rufen
Sie uns an. Wir beraten Sie gerne aus-
führlich. **Rohrbach Zement***

72559 Dotternhausen

Verkauf 074 27-7 95 62

Beratung 074 27-7 93 64

Telefax 074 27-7 92 48



Betoniertes Denken – wir mischen es auf.



**ROHRBACH
ZEMENT**

OEKO HOLZ MASSIV PLATTE

★★★★★

Veredelte Natur für gehobene Ansprüche

CH-Buche-Massivholzplatten englisch verleimt

Maße: 4,60 m x 1,25 m x 22 mm / 4,60 m x 0,83 m x 45 mm

Anwendung: Möbel, Treppenritze und Treppenwangen, Küchen- und Schrankfronten, Tische, Tablare, Decken, Trennwände usw.

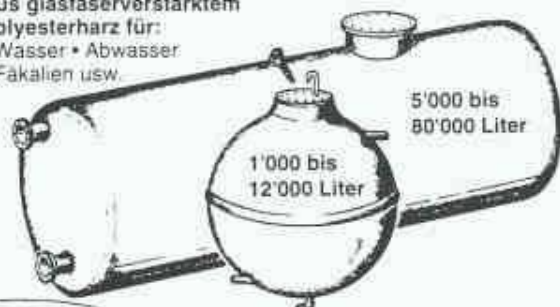
Hersteller: SIG-Holzwerk Rafz Tel. 01 / 869 10 23 Fax 01 / 869 22 32

Erdverlegbare Wassertanks

(Für Details zugreifen!)

Aus glasfaserverstärktem Polyesterharz für:

- Wasser • Abwasser
- Fäkalien usw.

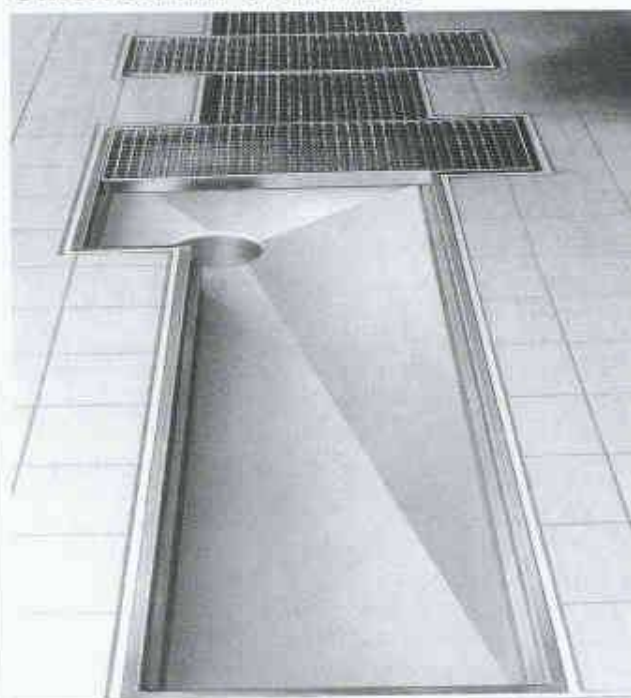


faser-plast

Bitte verlangen Sie Unterlagen!

Faser-Plast AG, Sonnmatzstrasse 6-8
9532 Rickenbach-Wil SG, Tel. 071 923 21 44

Auffangwannen + Rinnen für industrielle Entwässerung Gitterrost mit Gleitschutz



BAMECOAG

8424 Embrach, Stationstrasse 100

Tel. 01/865 31 34, Fax 01/865 57 90

THERMOZELL® VERFÜHRT ZU NEUEN IDEEN AM BAU

Anwendungsbeispiele:

- Unterlagsboden unter Estrichen
- Ausgleichschüttung auf Holzbalkendecken
- Ausgleichschüttung auf Gewölbedecken
- Isolierung von Flachdächern
- Gefällebeton für Flachdächer
- Isolierbeton unter monolithischen Platten
- Schwimmbeckenhinterfüllung
- Füllbeton für Kanalverfüllung
- Isolierbeton für Fernwärmeleitungen
- Fröstkoffer für Strassenbau
- Isolierbeton für Dachraumdecken
- Isolierbeton unter Industrieböden
- NEU: Thermozeil-MIX 400 selbstnivellierend



ZUM HINTERFÜLLEN, AUSGLEICHEN UND WARMEDAMMEN

Die wirtschaftliche Lösung... durch Qualität und hohe Leistung.

Wir suchen Unternehmer, Baugeschäfte, Bodenbelagsfirmen, die an unserem Lieferbeton interessiert sind. Wir liefern und pumpen zu einem festen Preis Thermozeil-Leichtbeton EPS. Bitte verlangen Sie von uns Offerten.

Gebiets-Vertretungen abzugeben. Fragen Sie

Thermozeil-Vertretung Schweiz:

Anton Zeder, 6026 Rain LU, Tel. 041/458 17 01, Natel 077/43 17 11

12/993 S



NOVOBOX

Das richtige Raumangebot - Ihren Bedürfnissen entsprechend.

Einzelne oder beliebig zusammensetzbare Einheiten.



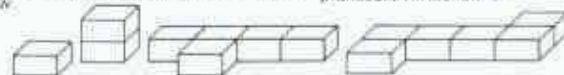
Geeignet auf

Baustellen für Wohnzwecke, Wirtsch- und Toilettenräume, Bautbüro, Mannschaftsraum usw.

Sportanlagen für Umkleidekabine mit Toiletten, Duschaum, Geräteum usw.

Kindergarten für Gardieroben, Arbeits- und Spielraum, Toilettenanlagen usw.

NovoBoxen sind verzinkt und embrennlackiert, optimal isoliert mit Doppeldach, stapelbar, robust, praktisch, wirtschaftlich.



Lassen Sie sich von uns informieren. Wir haben den richtigen Raum für Sie.

MAX URECH
Lager- und Fördertechnik
CATERPILLAR Gabelstapler.



5606 Dintikon
Tel. 056/624 23 27
Fax 056/624 26 61