

Objektyp: **Advertising**

Zeitschrift: **Schweizer Ingenieur und Architekt**

Band (Jahr): **114 (1996)**

Heft 24

PDF erstellt am: **14.09.2024**

Nutzungsbedingungen

Die ETH-Bibliothek ist Anbieterin der digitalisierten Zeitschriften. Sie besitzt keine Urheberrechte an den Inhalten der Zeitschriften. Die Rechte liegen in der Regel bei den Herausgebern. Die auf der Plattform e-periodica veröffentlichten Dokumente stehen für nicht-kommerzielle Zwecke in Lehre und Forschung sowie für die private Nutzung frei zur Verfügung. Einzelne Dateien oder Ausdrucke aus diesem Angebot können zusammen mit diesen Nutzungsbedingungen und den korrekten Herkunftsbezeichnungen weitergegeben werden. Das Veröffentlichen von Bildern in Print- und Online-Publikationen ist nur mit vorheriger Genehmigung der Rechteinhaber erlaubt. Die systematische Speicherung von Teilen des elektronischen Angebots auf anderen Servern bedarf ebenfalls des schriftlichen Einverständnisses der Rechteinhaber.

Haftungsausschluss

Alle Angaben erfolgen ohne Gewähr für Vollständigkeit oder Richtigkeit. Es wird keine Haftung übernommen für Schäden durch die Verwendung von Informationen aus diesem Online-Angebot oder durch das Fehlen von Informationen. Dies gilt auch für Inhalte Dritter, die über dieses Angebot zugänglich sind.

Die Leichten

Gäbe es sie nicht, müssten sie erfunden werden.

PICCOLIN-CEMFOR Stürze Serie 92 sind innovativ und zeitgemäss.



**WIR BELIEFERN SIE
IM EXPRESS-TEMPO.**

Unsere **PICCOLIN-CEMFOR** Stürze der Serie 82 haben sich rundum bewährt und sind zum Renner geworden. Dabei hat die Entwicklung am Bau vor unseren Stürzen nicht Halt gemacht, und wir sahen eine Anpassung des **PICCOLIN-CEMFOR** Sturzprogrammes hinsichtlich Wärmedämmung und fabrikationstechnischer Verbesserungen als willkommene Herausforderung. Das Resultat ist die Serie 92, welcher bereits der Ruf vorausgeht, noch vermehrt zum unumgänglichen ZZ-Produkt zu avancieren. Sie gewährleistet die Einhaltung des Grenzwertes für den Wärmedurchgang nach Empfehlung SIA 380/1 (1988) für wärme gedämmte Hinterblende und Fensteranschlag des Rolladenkastens.

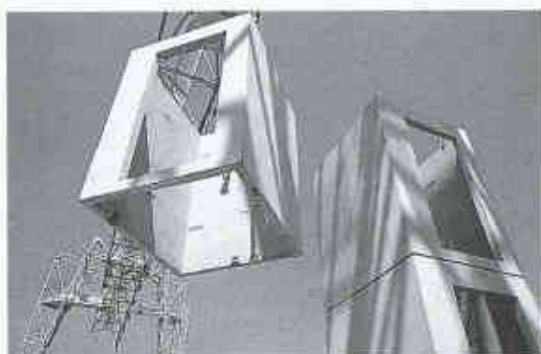
Lassen Sie sich vom hohen Anwendernutzen aus dem ausgewogenen Preis-/Leistungsverhältnis der **PICCOLIN-CEMFOR** Stürze Serie 92 durch unsere Fachleute überzeugen.

**PICCOLIN
CEMFOR**

ZZ

ZZ ZIEGELEIEN

Betonwaren Tuggen, Postfach
8855 Wangen, Tel: 055 465 62 34/35



Das Drumherum für jeden Aufzug. Ob der geplante Aufzug der Norm entspricht oder nicht, wir stellen Ihnen den perfekt passenden Schacht dazu her. Sei es für Innen- oder Aussenanlagen, sei es für Neu- oder Umbauten: Unsere schalldämmenden, mit allen Einlageteilen versehenen Aufzugschächte werden schnell und rationell hergestellt, geliefert und versetzt. Wenn Sie uns noch heute anrufen, werden Sie die detaillierte Aufzugschacht-Dokumentation schon morgen in Ihrem Briefkasten finden.

BRODTBECK BETONTECHNIK

Brodbeck AG

Portlandcement und Betonelemente
Hardstrasse 42 CH - 4133 Pratteln
Tel. 061 826 11 12 Fax 061 821 53 50

Für komplette Deponielösungen
brauchen Sie nur eine einzige Adresse:

Entwässerungssysteme, Basis- und Oberflächendichtungen nach neuestem Stand der Technik.

Unsere Produktpalette umfasst:

- Bentofix® Geosynthetische Tondichtungsbahnen
- Carbofol® PEHD-Kunststoffdichtungsbahnen
- Depotex® und Depomat® Schutzvliesstoffe
- Secudrän® Dränsysteme
- Secumat® Erosionsschutzmatten

NAUE 
FASERTECHNIK

Naue Fasertechnik GmbH & Co. KG
„Deponie 2000“
Warturmstraße 1
D-32312 Lübbecke
Deutschland
Telefon ++49 5741 4008-0
Telefax ++49 5741 4008-40



Ihre Vertriebspartner vor Ort:
gbu Oeko-Handels AG
Schuppisstrasse 13 / Postfach
CH-9016 St. Gallen
Tel. Nr. 071 288 05 19
Fax Nr. 071 288 05 21

gbu Oeko-Handels AG
Postfach 3056
CH-6210 Sursee
Tel. Nr. 041 921 63 33
Fax Nr. 041 921 00 10

Wir möchten gerne
Ihre Informationen,
rufen Sie mich an.

TE (Suisse) SA
Jurgauer Strasse 76
CH-8050 Zürich
Tel. (01) 3 02 17 77
Fax (01) 3 02 81 96

TECU®-Oxid
sind voroxidierte
Kupfer-Bänder und
-Dachentwässerungen.
Schön von Anfang an.

KME
Kompetenz in Kupfer

Haben Sie Fragen?
Rufen Sie uns an oder faxen
Sie uns Ihre Adresse. Sie er-
halten umgehend detaillierte
Produktinformationen!

Unauffällig

neu.

TECU®-Oxid-
Dachentwässerung –
voroxidiert, gleich-
mässig braun.

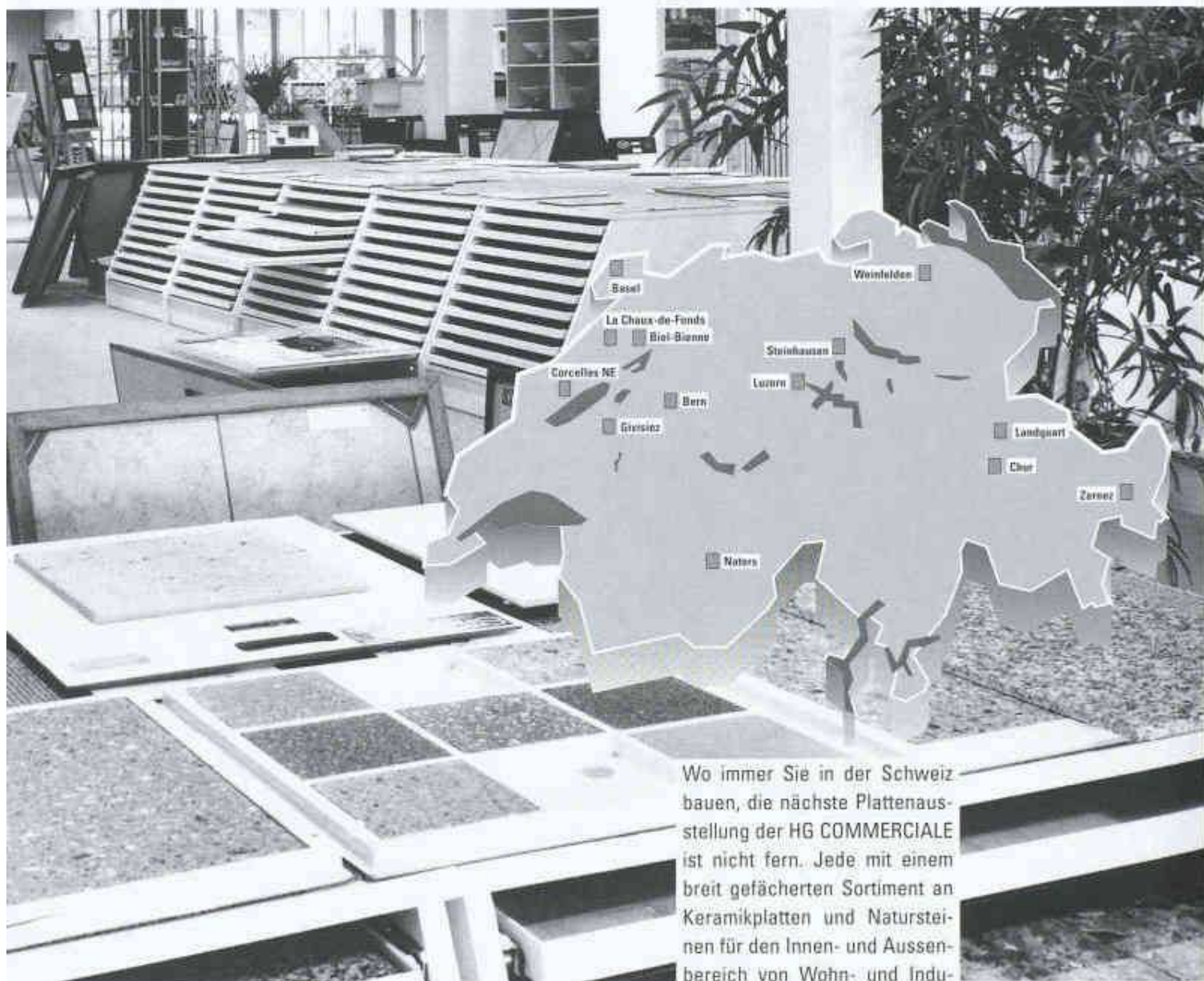


TECU® ist ein eingetragenes Warenzeichen der KM Europa Metal AG

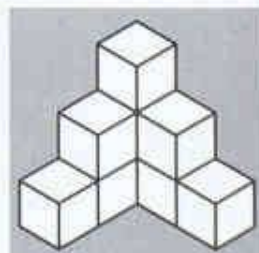


TECU®-Oxid

Unsere Plattenausstellungen in der Schweiz



Wo immer Sie in der Schweiz bauen, die nächste Plattenausstellung der HG COMMERCIALE ist nicht fern. Jede mit einem breit gefächerten Sortiment an Keramikplatten und Natursteinen für den Innen- und Aussenbereich von Wohn- und Industriebauten. Da entdecken auch die wählerischsten Architekten und Bauherren unendliche Möglichkeiten, ihre gestalterischen Vorstellungen umzusetzen. Mit klassischen und modischen, schlichten und extravaganen Kreationen, traditionellen und exklusiven Kollektionen bekannter Designer. Alles sind hochwertige Produkte führender Hersteller aus der Schweiz und Europa.



HG COMMERCIALE

Funktionalität und Ästhetik

Basel Reinacherstrasse 85, Tel. 061 331 40 73, **Bern** Sägemattstrasse 1, 3098 Köniz, Tel. 031 972 50 20, **Biel/Bienne** Aarbergstrasse 46-48, Tel. 032 23 35 23, **Chur** Industriestrasse 27, Tel. 081 284 70 22, **Corcelles NE** Place de la Gare 1b, Tel. 038 31 55 58, **Givisiez** 29, rte André-Piller, Zone Industrielle 3, Tel. 037 83 14 14, **La Chaux-de-Fonds** 57, bd des Epatares, Tel. 039 25 11 11, **Landquart** Socklöser, Tel. 081 300 00 15, **Luzern** Tribschenstrasse 11, Tel. 041 360 92 22, **Naters** Betalstrasse 1-3, Tel. 029 23 04 06, **Steinhausen** Sumpfstrasse 20, 6300 Zug, Tel. 041 748 50 71, **Weinfelden** Walkenstrasse 50, Tel. 071 626 50 60, **Zernoz** Batehut AG, 081 851 40 02



engagiert

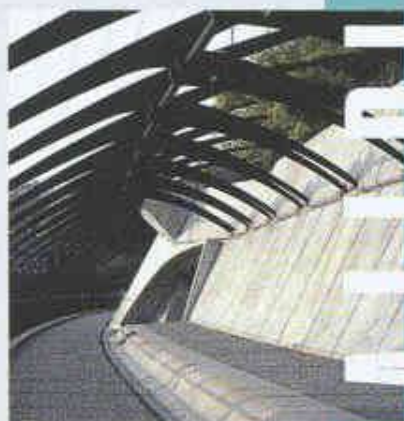
Daniel Dürr
von der Pensionskasse
der Ingenieure
und Architekten
Telefon
031 382 03 52.



ptv

■ Pensionskasse der
Technischen Verbände
SIA STV BSA FSAI

ALLPLOT – Synonym für
Leistungsfähigkeit und Bedienungs-
komfort im CAD-Bereich für das
Bauwesen.



ALLPLOT

Ihr Weg zum Erfolg mit CAD

Präzise, bauspezifische Funktionalität und ein einmalig breites Anwendungsspektrum. Von Tiefbauaufgaben, Schalungs- und Armierungsplänen bis zur Eisenliste, alles optimal unter der grafischen Oberfläche von ALLPLOT vereint – Integration für höchste Anwendungseffizienz und Ihren Erfolg mit CAD.

■ Als Ihr Informatik-Partner mit bauerfahrenen CAD-Beratern begleiten wir Sie durch alle Entwicklungsstufen auf Ihrem Weg zum Erfolg mit CAD.

Wir beraten Sie bei der Auswahl geeigneter Softwarevarianten und einer leistungsfähigen, zukunftssicheren Hardware. Wir unterstützen Sie bei der Praxiseinführung Ihrer Systemlösung und gewährleisten deren umfassenden Support – kompetent und zuverlässig.

WinBau ^{Windows}

Erfolgreiche Architekten und Ingenieure sind von der Effizienz und dem Bedienungskomfort dieses **Bauadministrations-Programms** überzeugt. Profitieren auch Sie von den WinBau-Vorteilen.

■ **Windows-Lösung**
■ **praxisorientiert**
■ **bedienerfreundlich**

Beratung
&
Verkauf

FIDES

INFORMATIK

Geschäftsbereich IR
Feldstrasse 42
CH-8004 Zürich
Telefon: 01 238 66 31
Telefax: 01 238 68 98

Département IR
Rue Hans-Hug 3
CH-2501 Biel/Bienne
Telefon: 032 25 77 11
Telefax: 032 25 14 58

UNSERE QUALITÄT WIRD IM SERVICE SICHTBAR!



Beratung, Verkauf und Service gehören bei uns unabdingbar zum Leistungsangebot. Darum garantieren wir auch für einen hohen Qualitätsstandard nach dem Verkauf und der Fertigstellung unserer Anlagen.



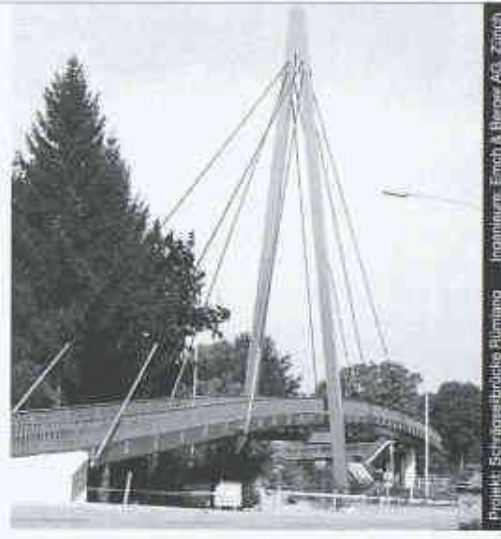
Unsere leistungsfähige, erfahrene Serviceorganisation wartet, repariert und betreut sämtliche Kranfabrikate. Eine Leistung, auf die Sie zählen können!



**MARTI-TECHNOLOGIE AG
DYTAN®**

Dytan-Kranbau, Lager- und Fördersysteme
CH-6048 Horw
Telefon 041/209 61 61, Fax 041/209 61 62

Brücken in Stahl



Projekt: Schrägseilbrücke Altmünz - Ingenieure: Erni & Binger AG, Zürich

Nur mit diesem Baustoff sind die grössten Spannweiten und Höhen möglich, dies mit Berücksichtigung der Wirtschaftlichkeit und des vorteilhaften Leistungsgewichtes. Stahl bietet eine nahezu unerschöpfliche Fülle von Möglichkeiten, Ihre Ideen zu verwirklichen.
Wir informieren Sie gerne kompetent und ausführlich.



Tuchs Schmid Engineering AG
Kehhofstrasse 54, CH-8501 Frauenfeld
Telefon 052 728 81 11
Telefax 052 728 81 00

ALUPAK®

die nichtbrennbare Ummantelung
isolierter Rohrleitungen BKZ 6.3.
für haustechnische Anlagen



KORFF AG.
NIEDERMATTSTR. 35 · 4538 OBERBIPP · TEL. 065-763332



Was dahinter steckt,
ist Know-how.



Höchstleistungen mit Cement und Beton.

GUBER
NATURSTEINE

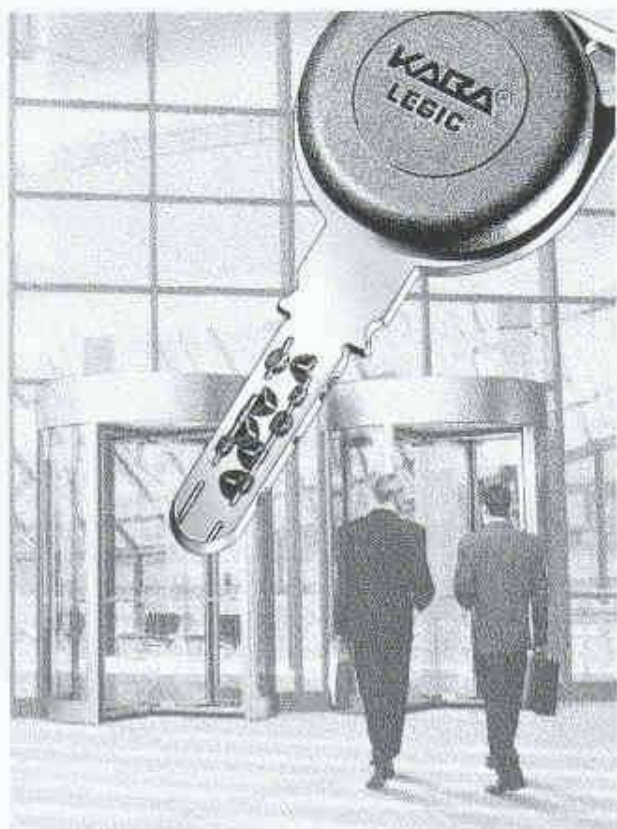
MÄDCHLI ASW

GUBERSTEIN gestaltet Geschäftsräume



Bodenplatten diamantgefräst, schwarz poliert

GUBER
Natursteine AG
6055 Alpnach
Tel. 041 670 28 28
Fax 041 670 13 67



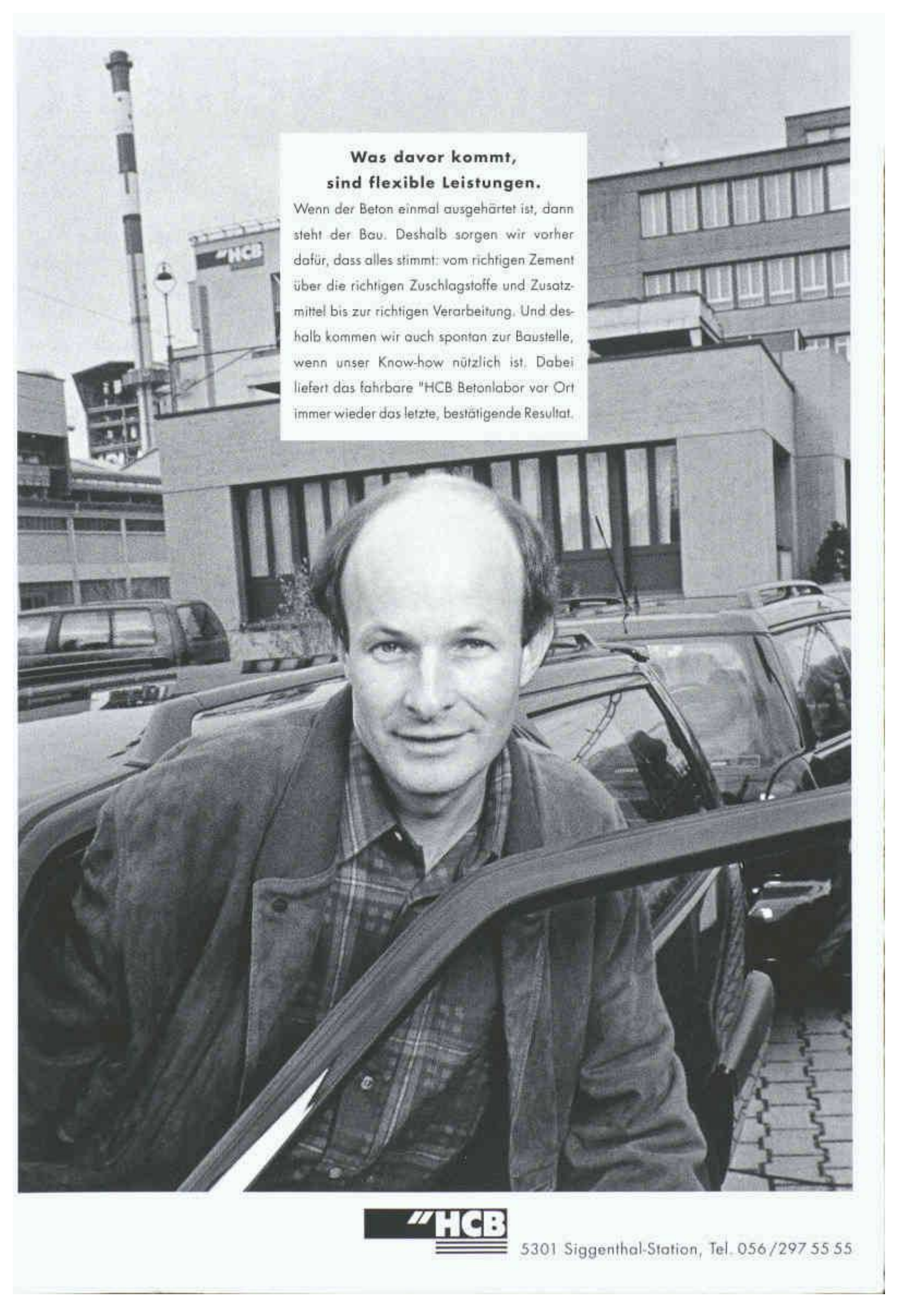
Kaba Total Access

Zeitenwende in der Schliesstechnik,
Zutrittskontrolle und Zeitwirtschaft

Bisher gab es nur Insellösungen für Schliesstechnik, Zeit- und Datenerfassung und Zutrittskontrolle. Heute gibt es ein integriertes Gesamtsystem: Kaba vereint elektronische Zutrittskontrolle, Zeitwirtschaft, Schliesstechnik, Sicherheits- und Automatiktüren zu Total Access. Kaba sichert Gebäude, Menschen, Wissen und Werte und beschleunigt Informations- und Datenfluss. Die bewährten Kaba Schliessanlagen, ein wichtiger Bestandteil von Total Access, erhalten Sie beim Fachhandel.

KABA
IHR ZUTRITT ZUR SICHERHEIT

Kaba Schliesssysteme AG · Postfach · CH-86 20 Wetzikon
Telefon 01/931 61 11 · Telefax 01/931 63 85



**Was davor kommt,
sind flexible Leistungen.**

Wenn der Beton einmal ausgehärtet ist, dann steht der Bau. Deshalb sorgen wir vorher dafür, dass alles stimmt: vom richtigen Zement über die richtigen Zuschlagstoffe und Zusatzmittel bis zur richtigen Verarbeitung. Und deshalb kommen wir auch spontan zur Baustelle, wenn unser Know-how nützlich ist. Dabei liefert das fahrbare "HCB Betonlabor vor Ort immer wieder das letzte, bestätigende Resultat.



5301 Siggenthal-Station, Tel. 056/297 55 55

Projektmanagement

*Überarbeitete und erweiterte
Neuaufgabe 1996*



Projektmanagement mindert die Projektrisiken. Es dient zur systematischen Bearbeitung von Investitionsaufgaben, die

- ▶ unter zeitlichem und kostenmässigem Druck stehen,
- ▶ das Zusammenwirken verschiedenster Disziplinen erfordern,
- ▶ hohe Qualitätsanforderungen stellen.

Das bereits in vierter Auflage erscheinende Werk vermittelt die Grundlagen des modernen Projektmanagements praxisnah und auf dem neuesten Stand. Es richtet sich an alle am Investitionsprozess Beteiligten, vor allem an

- ▶ Bauherren und Benützer;
- ▶ Mitglieder der Leitungsorgane;
- ▶ Betriebsplaner, Projektleiter;
- ▶ Architekten, Bau- und Fachingenieure, Spezialisten, Baufachorgane;
- ▶ Baumeister und andere Unternehmer, Lieferanten.

Die zielgerichtete Abwicklung einer Investitionsaufgabe erfordert eine wirksame Projektorganisation, die folgenden Anforderungen zu genügen hat:

- ▶ Eindeutige Zuordnung von Aufgaben und Kompetenzen,
- ▶ klare Entscheidungsabläufe,
- ▶ Sicherstellung der Koordination und Kooperation aller beteiligten Stellen für temporäre Zusammenarbeit als organisatorische Einheit.

Bei Bauprojekten ist die Planung aller Aspekte unumgänglich, sie allein genügt indessen nicht. Daneben hat eine nachhaltige Überwachung sicherzustellen, dass die Ausführung tatsächlich gemäss den planerischen Vorgaben abläuft. Abweichungen sind rechtzeitig festzustellen und Steuerungsmechanismen einzurichten. Bei diesem Prozess spielt das Informationswesen eine zentrale Rolle. Auch diese Themen werden in der Neuaufgabe ihrer Bedeutung entsprechend umfassend behandelt.

Jürg Brandenberger /
Ernst Ruosch

Ablaufplanung im Bauwesen

Das Werk stellt die Methoden der Projektablaufplanung anhand zahlreicher Beispiele und Illustrationen in grundlegender Weise dar. Es zeigt die verschiedenen Stufen von einfachen Anwendungen bis zu umfassenden Planungssystemen. Für die betriebliche Planung, Projektierung, Ausführung und Inbetriebnahme von Bauobjekten haben sich Netzpläne, Balken- und Linienprogramme sowie Zyklusprogramme als Hilfsmittel der Projektführung bewährt.

Seminare «Projektmanagement im Bauwesen»

5./6. November 1996

Zweitägiges Seminar über die gesamte Thematik des Fachbuchs

4. Juli 1996 und
4. September 1996

Informationstagung zum Fachbuch mit bestimmten Aktualitäten und Schwerpunkten

Tagungsort ist die Brandenberger + Ruosch AG, Industriestrasse 24, 8305 Dietlikon. Auskünfte über Telefon 01.805 47 77 (Frau B. Hilpert)

Die Hauptkapitel:

- ▶ Einführung
- ▶ Definitionsphase
- ▶ Projektablauf
- ▶ Projektorganisation
- ▶ Informationswesen
- ▶ Leistungsplanung und Qualitätsmanagement
- ▶ Terminplanung
- ▶ Kostenplanung
- ▶ Entscheidungs- und Optimierungshilfen
- ▶ Projektüberwachung
- ▶ Projektadministration
- ▶ Annex: Literatur, Begriffe

Jürg Brandenberger / Ernst Ruosch

Projektmanagement im Bauwesen

4., überarbeitete und erweiterte Auflage 1996,
232 Seiten, 19 x 24 cm, 170 Abbildungen,
gebunden mit stabilem Einband, Fr. 92.—

Die Hauptkapitel:

- ▶ Einführung
- ▶ Projekterfassung
- ▶ Balkendiagramm
- ▶ Liniendiagramm
- ▶ Zyklusprogramm
- ▶ Netzplantechnik
- ▶ Lieferprogramm
- ▶ Planungssysteme
- ▶ Kapazitätsplanung
- ▶ Kostenplanung
- ▶ Überwachung und Steuerung
- ▶ Organisatorisches Umfeld

3., überarbeitete Auflage 1993,
139 Seiten, 19 x 24 cm,
illustriert, gebunden, Fr. 58.—

Bestellung an Ihre Buchhandlung
oder direkt an: Baufachverlag AG, Postfach,
8953 Dietlikon, Telefon 01 740 76 77, Fax 01 741 56 00

Ex. Brandenberger/Ruosch,
Projektmanagement im Bauwesen à Fr. 92.—

Ex. Brandenberger/Ruosch,
Ablaufplanung im Bauwesen à Fr. 58.—

Name/Firma _____

Adresse _____



Baufachverlag AG
8953 Dietlikon

metricCAD für Windows

Diese Rechnung geht auch für Sie auf!

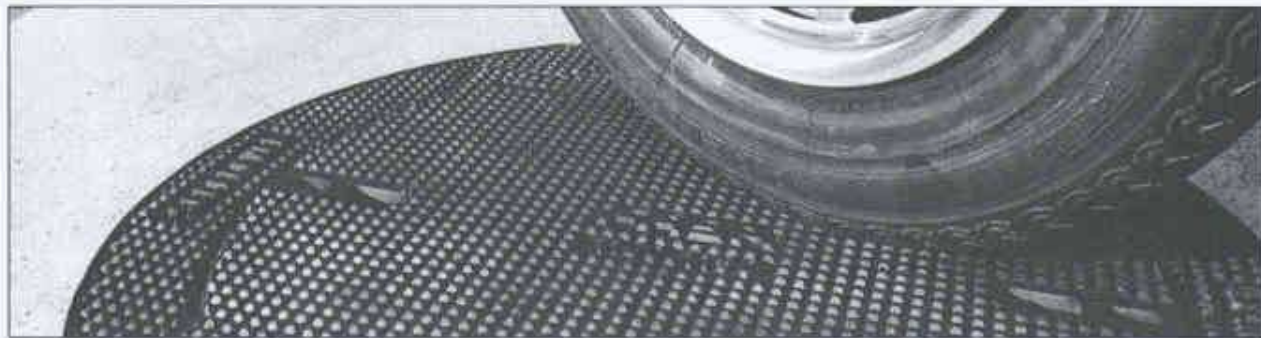


* oder in Fr.:
netto 6'800.-
für Windows 3.11/95/NT

INGENIEUR- & PLANUNGSBÜRO BOGATZKI AG

Bahnstrasse 102, CH-8105 Regensdorf, Telefon 01/870 05 01, Telefax 01/870 06 43

Fordern Sie unsere
Unterlagen an!



Eine exklusive und fortschrittliche Produktpalette

Eine gesicherte Verkehrsberuhigung und eine Höhenverstellbarkeit innerhalb von wenigen Minuten! Mit dem **SELFLEVEL**, eine durch ihren V-förmigen Sitz revolutionäre Schachtabdeckung, wird jegliches Wackeln und Klappern beseitigt. Seine Konstruktionsbauweise erlaubt es ihm, den grössten Verkehrsbelastungen standzuhalten.

Bei Erneuerung eines Strassenbelages wird er innert wenigen Minuten mit einem Pickel und einer Schaufel auf der erwünschten Höhe verstellt. Lieferbar mit Vollgussdeckel oder zum Auffüllen mit Beton.

**10 JAHRE
GARANTIE
GEGEN WACKELN
UND KLAPPERN**



Selflevel

Brevet + Patent



FASA

FONDERIE ET
MECANIQUES

ATELIERS
D'ARDON SA

CH-1957 Ardon Valais
Telephone (027) 86 51 86
Telex 4 72 889 FASA-CH
Telefax (027) 86 52 00

V4 12817

PNEUMATEX®

Modern und qualitätsbewusst* ins Jahr 2000...



Heizungen im modernen Siedlungs- und Industriebau

Je komplexer die Anlage, umso wichtiger ist die genaue Erfüllung der Teilaufgaben. Kein Wunder, dass in ganz Europa PNEUMATEX-Systeme für den korrekten Druck in der Anlage, die Regulierung des Volumenausgleichs und die Fernhaltung von Sauerstoff eingesetzt sind.

PNEUMATEX-Ausdehnungsgefäße sind ausnahmslos mit Blasen aus speziell entwickeltem Butyl ausgerüstet. Das verhindert zuverlässig den Zutritt von Luft und anderen Gasen zum Anlagewasser.

Die Druckhaltung kann an die Anlageerfordernisse angepasst werden, entweder durch PNEUMATEX-Ausdehnungssysteme mit festem Druckbereich, mit kompressorgesteuerten PNEUMATEX-Automaten oder mit dem pumpengesteuerten PNEUMATEX-Transfero-System.

Nur PNEUMATEX bietet seit mehr als zwanzig Jahren alle Systemarten in gleichwertiger Qualität an!

PNEUMATEX hält Druck in elastischen Grenzen!

• Zertifiziert nach ISO 9001

STÜCKLIN  **STÜCKLIN & CIE AG, 4414 FÜLLINSDORF**
Tel. 061/901 36 22, Fax 061/901 36 26



Wir wünschen mehr Information über die PNEUMATEX-Systeme.

Firma:

Sachbearbeiter:

Str./Nr.:

PLZ/Ort:

Telefon:

Coupon bitte an nebenstehende Adresse einsenden.