

Objektyp: **Miscellaneous**

Zeitschrift: **Schweizer Ingenieur und Architekt**

Band (Jahr): **114 (1996)**

Heft 24

PDF erstellt am: **10.08.2024**

Nutzungsbedingungen

Die ETH-Bibliothek ist Anbieterin der digitalisierten Zeitschriften. Sie besitzt keine Urheberrechte an den Inhalten der Zeitschriften. Die Rechte liegen in der Regel bei den Herausgebern. Die auf der Plattform e-periodica veröffentlichten Dokumente stehen für nicht-kommerzielle Zwecke in Lehre und Forschung sowie für die private Nutzung frei zur Verfügung. Einzelne Dateien oder Ausdrucke aus diesem Angebot können zusammen mit diesen Nutzungsbedingungen und den korrekten Herkunftsbezeichnungen weitergegeben werden. Das Veröffentlichen von Bildern in Print- und Online-Publikationen ist nur mit vorheriger Genehmigung der Rechteinhaber erlaubt. Die systematische Speicherung von Teilen des elektronischen Angebots auf anderen Servern bedarf ebenfalls des schriftlichen Einverständnisses der Rechteinhaber.

Haftungsausschluss

Alle Angaben erfolgen ohne Gewähr für Vollständigkeit oder Richtigkeit. Es wird keine Haftung übernommen für Schäden durch die Verwendung von Informationen aus diesem Online-Angebot oder durch das Fehlen von Informationen. Dies gilt auch für Inhalte Dritter, die über dieses Angebot zugänglich sind.

Neue Produkte

Kontrollierte Lüftung für moderne Architektur

Unter dem Namen HighControl bietet die Winkhaus Technik intelligente Fenster- und Lüftungstechnik an.

Das Winkhaus-HighControl-Programm ermöglicht Lösungen zur kontrollierten, natürlichen Lüftung von Bauobjekten. Dies ohne dem Planer den gestalterischen Freiraum einzuschränken. Die Einsatzbereiche sind vom privaten Wintergarten über öffentliche Gebäude (wie Altersheime, Spitäler usw.) bis hin zu Gewerbe-, Industrie- und Bürogebäuden.

Winkhaus HighControl schafft angenehme Raumluft, dank sensor-gesteuerter Motorik zum automati-

schon Öffnen und Schliessen von Fenstern und Oberlichtern. Je nach Anforderung reagiert die HighControl-Sensorik auf Wind, Regen, Licht, Feuchtigkeit, Raumtemperatur sowie Zeitschaltuhr. Ausserdem können Fenster und Fenstertüren angeschlossen, Verbindungen zu Heizkörpern hergestellt und dadurch Energiekosten gesenkt werden. Mit dem zukunftsweisenden HighControl-Programm bietet Winkhaus vielfältige Möglichkeiten zur natürlichen Luftregulierung.

Daneben bietet Winkhaus ein umfassendes Produktesortiment der Beschlagstechnik für Fenster und Türen - bis hin zum modernen, komplett verdeckt liegenden Beschlagssystem TopStar.

Winkhaus Technik GmbH & Co. KG
8320 Fehrltorf
Tel. 01/956 51 61

Terrassendächer mit Foamglas-Dämmung

In einmaliger Aussichts-lage über dem Zürichsee liegen die neu erstellten «weissen Terrassenhäuser» von Meilen. Die Lage führte zur architektonischen Idee der schwebenden Wohnplatten mit von Osten nach Westen umlaufenden Terrassen (Architekten: Schwarz & Meyer, Zürich). Entsprechend der zunehmend geübten Praxis wurden die Terrassendächer als Verbunddach gemäss SIA 271 mit Foamglas-Dämmung ausgeführt.

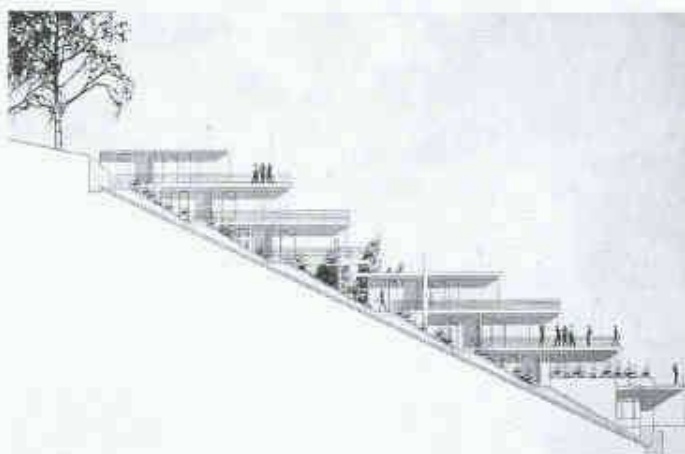
Auf der Parzelle «In der Appenhalten» wurden auf sechs dem Hang entlang gestaffelten Ebenen je drei identische Wohngrundrisse zu zwei Häusern zusammengefasst. Die Erschliessung der Anlage erfolgt über eine Aussentreppe mit Schräglift. Die Schichtung der Geschossplatten erzeugt eine einheitliche Gesamtanlage, in welcher die Individualität der einzelnen Wohnung sehr stark spürbar ist. Die Geschossdecken sind aus Beton, die Wände aus Backstein. Die umhüllenden Elemente wie die Vordachkonstruktion aus Stahl, Holzfenster, Holzfassade und Terrassenbelag wurden wärmegetrennt am Rohbau befestigt.

Die grossen begehbaren Terrassenflächen, die für die je unten liegende Wohnung auch Dach-

sonders sorgfältige Wahl des Dämmmaterials und -systems. Diese fiel aus baulichen, wärmedämmtechnischen und ökologischen Gründen auf Foamglas® und das entsprechende Kompaktdach. Der Sicherheitsdämmstoff mit der Lebensdauer für Generationen besteht aus natürlichen Rohstoffen, deren weltweiter Ressourcenvorrat unbegrenzt ist. Zudem enthält es keine Bindemittel, ist frei von FCKW und HEC KW und ist in allen Stadien - von den Rohstoffen über die Produktion, die Anwendung und den Gebrauch bis zur Entsorgung - umweltverträglich.

Bei Terrassenhäusern hat die auch langfristig gesicherte Dichtigkeit der Terrassen absolute Priorität. Das Foamglas®-Kompaktdach erfüllt diese Anforderung nicht nur vom Material her, sondern auch aus konstruktiven Gründen: Es kann durch Wasser nicht unterlaufen werden. Damit entfällt eine Hauptschadenquelle. Eine spätere Sanierung ist daher nicht zu erwarten. Es fallen auch keine späteren Kosten an. Sogar allfällige Oberflächenbeschädigungen führen nicht zu erkennbaren Mängeln punkto Dichtigkeit.

Spätere Schäden sind praktisch vor allem darum ausgeschlossen, weil die materialspezifischen Eigenschaften von Foamglas® wesentlich einfachere Konstruktionen zulassen, deren Funktionsweise jederzeit klar ersichtlich bleibt. In diesem Zusammenhang sind folgende Materialeigenschaften von besonderem Interesse: Foamglas® ist:



Terrassenhäuser «In der Appenhalten», Meilen ZH

- absolut wasser- und unendlich dampfdicht,
- hochdruckfest und formstabil ohne Stauchung,
- unverrottbar und ungezieferbeständig,
- baubiologisch neutral, faser- und wohngiftfrei.

Die Stahlkonstruktion der Terrassendächer «In der Appenhalten» von Meilen brachte es mit sich, dass

bei den Auflagen am Rand speziell druckfestes Dämm-Material benötigt wurde. Für diese besonders beanspruchten Partien war die Ausführung mit Foamglas®-Boards Typ F die ideale Lösung. Die üblichen Flächen wurden mit Foamglas®-Platten Typ 4 gedämmt.

Pittsburg Corning (Schweiz) AG
6343 Roikrenz
Tel. 041/790 19 19

Dampfsperrende Komplett-Unterlagsbahn

Für schwimmend verlegte Bodenbeläge aus Holz und anderen Naturstoffen (Parkett, Laminat, Kork) hat die Hesco AG, Zug, die Durasec-Unterlagsbahn entwickelt. Diese ist so aufgebaut, dass die meisten an eine Unterlagsbahn gestellten Anforderungen erfüllt werden. Die Bahn besteht aus einer sehr robusten, dampfsperrenden Polyäthylenfolie mit einem Rücken aus 2-3 mm dickem Polyäthylenschaum mit hoher Rohdichte (60 kg/m³). Die Polyäthylenfolie überragt auf einer Kante den Schaumrücken um 50 mm. Dieser Überlappungsrand

ist mit einem Selbstklebestreifen ausgerüstet. Dadurch ist die Durasec-Unterlagsbahn trittfest, mit hohem Gehkomfort, dampfdicht, auch im Stoss- und Randbereich, einfach und präzise zu verlegen und weist im Überlappungsbereich keinen Dickenunterschied auf.

Die Bahn ist mit Durasec-Systemrandstreifen, Durasec-Rohrdichtmanschette und Systemklebeband zu einem kompletten System ausgebaut. Dadurch können Schallbrücken vermieden und eine auch im Randbereich dampfdichte Unterlage erstellt werden. Aufsteigende Feuchtigkeit wird somit vom Bodenbelag ferngehalten.

Hesco AG
6500 Zug
Tel. 041/711 12 55

Impressum

Schweizer Ingenieur und Architekt SI+A

Herausgeber

Verlags-AG der akademischen technischen Vereine
Verlagsleitung: Prof. Benedikt Huber

Offizielles Organ

Schweizerischer Ingenieur- und Architekten-Verein (SIA)
Gesellschaft Ehemaliger Studierender der ETH Zürich (GEP)
Schweizerische Vereinigung Beratender Ingenieure (ASIC)

Redaktion

Alois Schwager, Dr. phil. I, Chefredaktor
Inge Beckel, dipl. Arch. ETH
Martin Grecher, dipl. Bauing. ETH/SIA
Brigitte Honegger, Architektin
Richard Lächli, Abschlussredaktor

Redaktionsanschrift:
Rüdigerstrasse 11, Postfach 630, 8021 Zürich
Tel. 01/201 55 36, Fax 01/201 65 77

Korrespondenten

Matthias Ackermann, dipl. Arch. ETH/SIA (Städtebau)
Thomas Glatthard, dipl. Kulturing. ETH/SIA (Raumplanung/
Umwelt)
Erwin Hepperle, Dr. iur. (öffentliches Recht)
Daniel Trümpler, Dr. iur. Rechtsanwalt (Privatrecht)

Produktion

Werner Imholz

Sekretariat

Olette Vollenweider, Adrienne Zogg

Nachdruck von Bild und Text, auch auszugsweise, nur mit schriftlicher Zustimmung der Redaktion und mit genauer Quellenangabe. Für unverlangt eingesandte Beiträge haftet die Redaktion nicht.

Abonnemente

	Schweiz:	Ausland:
1 Jahr	Fr. 225.- inkl. MWST	Fr. 255.-
Einzelnummer	Fr. 8.70 plus Porto, inkl. MWST	

Ermässigte Abonnemente für Mitglieder GEP, BSA, ASIC, STV, Archimedes und Studenten.
Einzelnummern sind nur bei der Redaktion erhältlich.

Bestellungen für Abonnemente sowie Adressänderungen von Abonnenten an:
Abonnementverwaltung Huber & Co. AG, 8501 Frauenfeld,
Telefon 052 / 723 57 86

Adressänderungen von SIA-Mitgliedern an das SIA-Generalsekretariat, Postfach, 8059 Zürich

Postcheck »Schweizer Ingenieur und Architekt«: 80-6110-6 Zürich

Anzeigen: IVA AG für internationale Werbung

Hauptsitz:	Filiale Lausanne:	Filiale Lugano:
Mühlebachstr. 43 8032 Zürich Tel. 01 / 251 24 50 Fax 01 / 251 27 41	Pré-du-Marché 23 1004 Lausanne Tel. 021 / 647 72 72 Fax 021 / 647 02 80	Via Pico 28 6909 Lugano-Cassarate Tel. 091 / 972 87 34 Fax 091 / 972 45 65

Satz + Druck

Huber & Co. AG, 8501 Frauenfeld, Tel. 052 / 723 55 11

Ingenieurs et architectes suisses (IAS)

Erscheint im gleichen Verlag
Redaktion:
Rue de Bassenges 4, case postale 180, 1024 Ecublens,
Tel. 021 / 693 20 98, Fax 021 / 693 20 84

Abonnemente:

	Schweiz:	Ausland:
1 Jahr	Fr. 148.- inkl. MWST	Fr. 158.-
Einzelnummer	Fr. 8.70 plus Porto, inkl. MWST	

SIA-Generalsekretariat

Schnauserstrasse 16, Postfach, 8059 Zürich
Tel. 01 / 283 15 15, Fax 01 / 201 63 35
SIA-Normen und -Dokumentationen: Tel. 01 / 283 15 60



für topgesteuerten Rauchzug

SIRIUS Kaminhut

Info:

Ohnsorg Söhne AG
Knonauerstrasse 5
6312 Steinhausen
Telefon 041/741 11 71
Telefax 041/741 35 00

Gesucht

junges Architekturbüro

mit einiger Erfahrung und Interesse an Zusammenarbeit mit einem bekannten Zürcher Architekturbüro ETH/BSA.

Bewerbung mit Foto und Handschriftprobe bitte an Chiffre SIA 32645 an IVA AG, Postfach, 8032 Zürich.

Neuer Surmajalet

A0-Farbplotter

300/600 DPI, inkl. Fuss auf Rollen und Papierrollenzuführung. Abholpreis kompl. inkl. Treiber und Garantie sowie umfangreiches Zubehör 4500.- sFr.

Tel. 041/758 27 66, Fax 041/758 25 01

Freischaffender

dipl. Arch. ETH/SIA

7 Jahre Berufserfahrung, hat wegen Projektverzögerung Kapazität, mit Engagement Planungsaufgaben zu übernehmen. CAD vorhanden.

Chiffre SIA 44477 an IVA AG, Postfach, 8032 Zürich.



Zentralschweizerisches
Technikum
Ingenieurschule Luzern

Auf dem Weg zur Fachhochschule

Nachdiplomstudium Umwelttechnik



- Zusatzausbildung für Ingenieure und Architekten in der Praxis
- Zusammenhänge erkennen – Auswirkungen beurteilen – Massnahmen planen
- Gesamtüberblick über Umwelttechnik
- 800 Lektionen während 3 Semestern
- Zertifikat der +DIS+
- Beginn 25. Oktober 1996
- Anmeldeschluss: 30. Juni 1996

Zentralschweizerisches Technikum Luzern, 6048 Horw
Telefon 041 - 349 33 11, Fax 041 - 349 39 60