

Objektyp: **Advertising**

Zeitschrift: **Schweizer Ingenieur und Architekt**

Band (Jahr): **114 (1996)**

Heft 26

PDF erstellt am: **14.09.2024**

### **Nutzungsbedingungen**

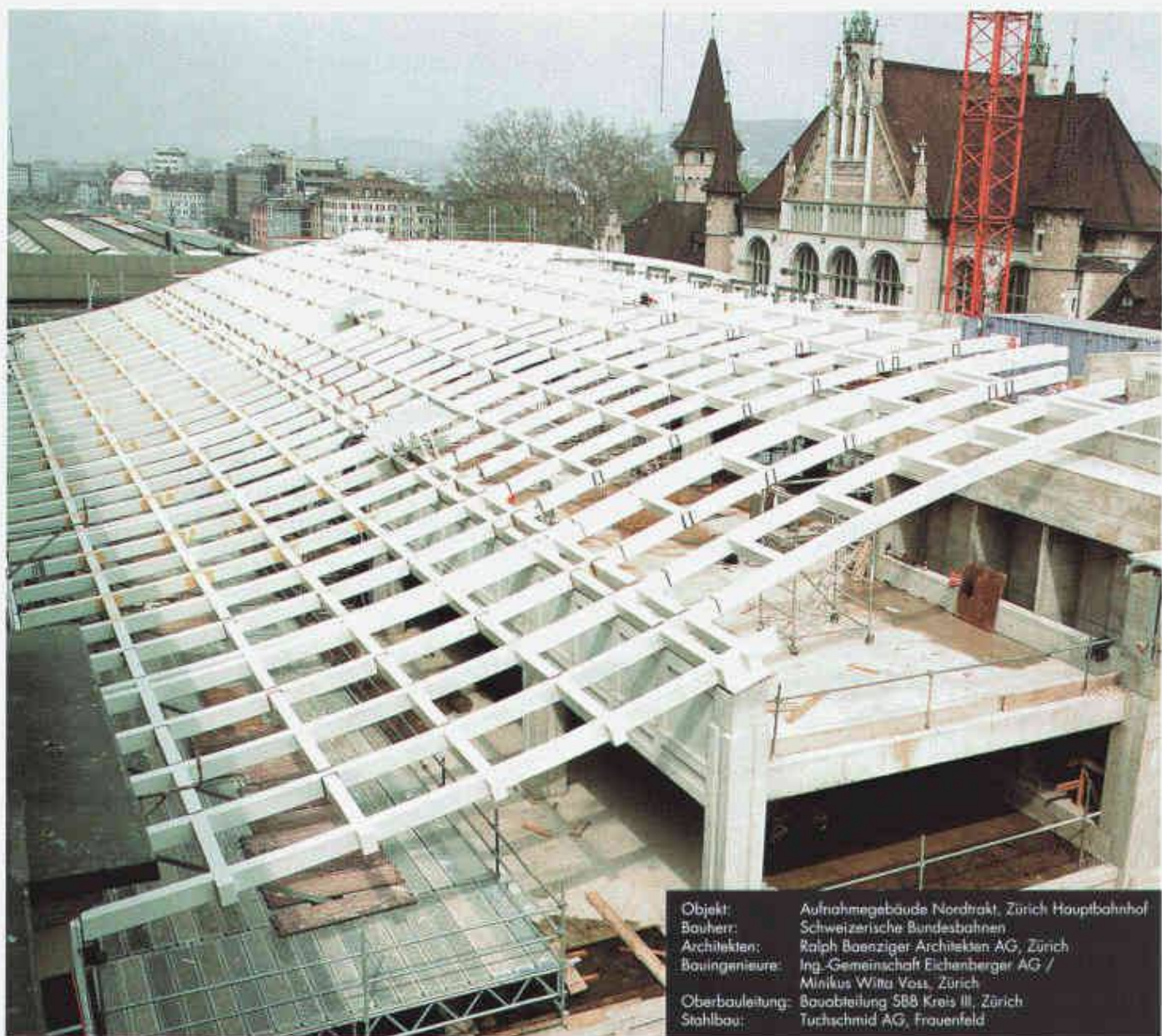
Die ETH-Bibliothek ist Anbieterin der digitalisierten Zeitschriften. Sie besitzt keine Urheberrechte an den Inhalten der Zeitschriften. Die Rechte liegen in der Regel bei den Herausgebern. Die auf der Plattform e-periodica veröffentlichten Dokumente stehen für nicht-kommerzielle Zwecke in Lehre und Forschung sowie für die private Nutzung frei zur Verfügung. Einzelne Dateien oder Ausdrucke aus diesem Angebot können zusammen mit diesen Nutzungsbedingungen und den korrekten Herkunftsbezeichnungen weitergegeben werden. Das Veröffentlichen von Bildern in Print- und Online-Publikationen ist nur mit vorheriger Genehmigung der Rechteinhaber erlaubt. Die systematische Speicherung von Teilen des elektronischen Angebots auf anderen Servern bedarf ebenfalls des schriftlichen Einverständnisses der Rechteinhaber.

### **Haftungsausschluss**

Alle Angaben erfolgen ohne Gewähr für Vollständigkeit oder Richtigkeit. Es wird keine Haftung übernommen für Schäden durch die Verwendung von Informationen aus diesem Online-Angebot oder durch das Fehlen von Informationen. Dies gilt auch für Inhalte Dritter, die über dieses Angebot zugänglich sind.

# RHS®-PROFILE

Ästhetik, Qualität und Wirtschaftlichkeit.



Objekt: Aufnahmegebäude Nordtrakt, Zürich Hauptbahnhof  
Bauherr: Schweizerische Bundesbahnen  
Architekten: Ralph Baezinger Architekten AG, Zürich  
Bauingenieure: Ing.-Gemeinschaft Eichenberger AG /  
Minikus Witz Voss, Zürich  
Oberbauleitung: Bauabteilung SB8 Kreis III, Zürich  
Stahlbau: Tuchs Schmid AG, Frauenfeld

Architekten und Ingenieure schätzen die Form und die Wirtschaftlichkeit. Es gibt weitere Gründe, die für RHS-Profile sprechen. Zum Beispiel das homogene Materialgefüge über den ganzen Profilquerschnitt.

Oder das gute Verhältnis Streckgrenze/Zugfestigkeit. Und ein gutes Dutzend Argumente mehr. Informieren Sie sich. Unsere Unterlagen sind nicht nur ausführlich sondern auch von grossem praktischem Nutzen.

**Generalimporteure:** Jansen AG, 9463 Oberriet, SG, 071/763 91 11  
**Verkaufszentrale für die Westschweiz:** Nott Industrie AG, 2501 Biel, 032/287-540

**Logerhalter:** 1023 Crissier: Debrunner SA Lausanne, 021/635 11 61 • 1211 Genève: Tavelli, Noverraz SA, 022/732 90 20 • 1762 Fribourg-Givisiez: Debrunner + Wassmer SA, 037/26 54 51 • 3052 Zollikofen: Kiener + Witzli AG, 031/86 86 201 • 3952 Susten: Kiener + Witzli AG, 027/63 15 25 • 4402 Frenkendorf: Debrunner AG, 061/901 40 44 • 6512 Giubiasco: Debrunner SA, 091/850 12 38 • 8953 Dietikon: Pestalozzi + Co. AG, 01/743 21 11 • 9014 St.Gallen: Debrunner AG, 071/274 33 18 • 9500 Wil: Kindlimann AG, 071/929 93 93



Name: \_\_\_\_\_

Firma: \_\_\_\_\_

Strasse: \_\_\_\_\_

PLZ/Ort: \_\_\_\_\_

Bitte senden Sie mir ausführliche Unterlagen über RHS-Profile

Einsenden an:  
Jansen AG, Postfach, 9463 Oberriet.