

Objektyp: **Advertising**

Zeitschrift: **Schweizer Ingenieur und Architekt**

Band (Jahr): **114 (1996)**

Heft 40

PDF erstellt am: **12.07.2024**

### **Nutzungsbedingungen**

Die ETH-Bibliothek ist Anbieterin der digitalisierten Zeitschriften. Sie besitzt keine Urheberrechte an den Inhalten der Zeitschriften. Die Rechte liegen in der Regel bei den Herausgebern. Die auf der Plattform e-periodica veröffentlichten Dokumente stehen für nicht-kommerzielle Zwecke in Lehre und Forschung sowie für die private Nutzung frei zur Verfügung. Einzelne Dateien oder Ausdrucke aus diesem Angebot können zusammen mit diesen Nutzungsbedingungen und den korrekten Herkunftsbezeichnungen weitergegeben werden. Das Veröffentlichen von Bildern in Print- und Online-Publikationen ist nur mit vorheriger Genehmigung der Rechteinhaber erlaubt. Die systematische Speicherung von Teilen des elektronischen Angebots auf anderen Servern bedarf ebenfalls des schriftlichen Einverständnisses der Rechteinhaber.

### **Haftungsausschluss**

Alle Angaben erfolgen ohne Gewähr für Vollständigkeit oder Richtigkeit. Es wird keine Haftung übernommen für Schäden durch die Verwendung von Informationen aus diesem Online-Angebot oder durch das Fehlen von Informationen. Dies gilt auch für Inhalte Dritter, die über dieses Angebot zugänglich sind.

Ein Dienst der *ETH-Bibliothek*  
ETH Zürich, Rämistrasse 101, 8092 Zürich, Schweiz, [www.library.ethz.ch](http://www.library.ethz.ch)

<http://www.e-periodica.ch>

# Wer früh genug mit uns redet, kann nur gewinnen. An Profil.



Lösungen mit Profil: erhältlich in allen Elastomerqualitäten, auch TPE,  
und mit allen Konfektionierungsmöglichkeiten

Wer sich schon in der ersten Planungsphase über unser umfassendes Sortiment an Profildichtungen ins Bild setzt, stellt damit gleich seinen Ruf eines vorausschauenden und kostenbewussten Planers unter Beweis. Denn oft braucht es nur geringe Konzessionen in der Konstruktion, um eine kostspielige Spezialanfertigung der Profildichtungen zu vermeiden. Unsere Möglichkeiten sind nämlich so um-

fassend, dass sich praktisch für jede Anwendung eine Lösung finden lässt. Sie entsteht in enger Zusammenarbeit mit unseren Spezialisten, die Sie auch über alle Konfektionierungsmöglichkeiten orientieren. Ihr Wunschprofil halten wir für Sie an Lager. Damit Sie Gross- oder Kleinmengen jederzeit zum gewünschten Termin bekommen. Angst + Pfister AG steht für Kompetenz in Qualität und Technik, für mo-

derne und vollständige Produktsortimente, fortschrittliche Logistik und Beratungsdienstleistungen, Qualitätssicherung nach ISO 9002/EN 29002 und kurze Lieferfristen.

Angst + Pfister AG, Thurgauerstrasse 66, Postfach, CH-8052 Zürich, Tel. 01 306 61 11, Telefax 01 302 18 71.

 **Angst + Pfister**

**BRAND-  
SCHUTZ**



JANISOL 2

## Für Ihre Sicherheit:

**JANISOL<sup>®</sup> 2 für verglaste Feuerschutz-  
Abschlüsse T30/F30 nach DIN 4102**

**Jansen-ECONOMY 50 für  
rauch- und flammendichte Türen und  
Abschlüsse R30**

Unsere Systeme entsprechen den höchsten Sicherheitsanforderungen. Elegante architektonische Lösungen sind dank durchdachten Stahlprofil-Serien einfach zu realisieren. Überzeugen Sie sich von unseren bewährten Brandschutzsystemen. Verlangen Sie detaillierte Unterlagen.



Jansen AG, 9463 Oberriet SG  
Stahlröhrenwerk, Kunststoffwerk  
Telefon 071-763 91 11  
Telefax 071-761 22 70



Reg. Nr. 10451/01

# JANSEN

BRUNN



W I R   S C H A F F E N   R A U M

Der Eurotank von Procasa vereint Wirtschaftlichkeit, Sicherheit und raumsparende Aspekte. Der kugelförmige Oeltank wird im Erdreich eingebaut und beansprucht somit keinen Platz im Gebäudeinnern. Der Eurotank kann nahezu überall eingesetzt werden. Er schafft Raum. In jeder Beziehung. Verlangen Sie die Dokumentation.

**PROCASA**

Procasa AG, St. Urbanstrasse 21, CH-4901 Langenthal  
Postfach 1177, Telefon 063 23 86 23, Fax 063 23 86 24

Name/Vorname \_\_\_\_\_

Strasse \_\_\_\_\_

PLZ/Ort \_\_\_\_\_

Telefon \_\_\_\_\_

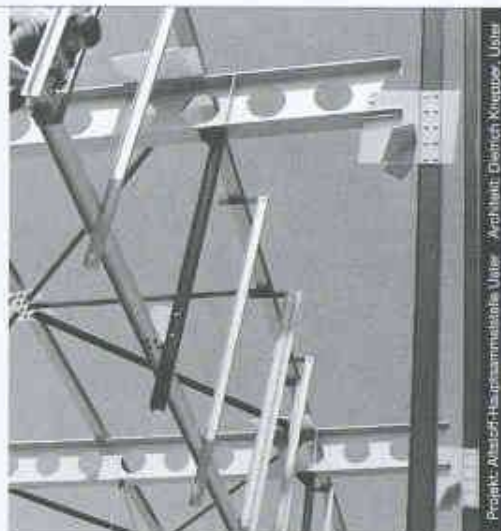
# MISAPOR: EINE NEUE ZEIT BRICHT AN!

Wir denken, man sollte mit der Zeit gehen, statt sie anzuhalten. Unser zeitgemässes Produkt heisst Misapor®, ist ultraleicht, in kürzester Zeit verarbeitet und eignet sich im Hochbau primär zum Isolieren. Die sagenhaften Eigenschaften von Misapor® Schaumglasschotter heben die Bau-Qualität, seine schnelle Verarbeitung senkt die Baukosten. Es ist Zeit sich das mal genauer anzuschauen. Verlangen Sie unsere Unterlagen!

MISA  
POR  
Ein Baustoff der Misag

Misag AG, 7201 Untervaz, Telefon 081/322 73 78, Fax 081 322 99 64

# Stahlbauten



Projekt: Absatz-Hausbaumineralwolle Unter: Architekt Dietrich Krieger, Ulm

Nur mit diesem Baustoff sind die grössten Spannweiten und Höhen möglich, dies mit Berücksichtigung der Wirtschaftlichkeit und des vorteilhaften Leistungsgewichtes. Stahl bietet eine nahezu unerschöpfliche Fülle von Möglichkeiten, Ihre Ideen zu verwirklichen.

Wir informieren Sie gerne kompetent und ausführlich.



Tuchschnid Engineering AG  
Kenhofstrasse 54, CH-8501 Frauenfeld

Telefon 052 728 81 11  
Telefax 052 728 81 00

# AquaDrain

Drainagebahn für keramische Aussenbeläge

Absolut unverrottbar  
Feuchtigkeitsbeständig  
Druckfest (2 to/m<sup>2</sup>)

Lieferform: Rollen 0,6 x 10 m  
Lamellenhöhe: 10-20 mm



KORFF AG.



NIEDERMATTSTR. 35 · 4538 OBERBIPP · TEL. 065-763332

JETZT  
SPRECHEN SIE  
MIR LANGSAM  
NACH!

M-I-I-I-S-A-A-A-  
P-O-O-O-R

Bei Misapor® Schaumglasschotter, dem neuen Baumaterial aus Graubünden, schaut man besser zweimal hin. Dabei ist alles wahr: Die unglaublich schnelle Verarbeitung, das extrem geringe Gewicht und sogar die sagenhaften Isolationswerte. Keine Märchen! Wir haben die Fakten schwarz auf weiss und senden sie Ihnen gerne zu. Sie werden Augen machen

MISA  
POR  
Ein Baustoff der Misag

Misag AG, 7201 Untervaz, Tel. 081/322 73 78, Fax 081 322 99 64

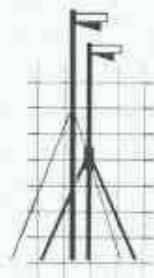
## DAS BAUGESPANN - IHRE

Montage

Demontage

Vermietung

## VISITENKARTE



KELLER  
+STEINER AG  
**BAUPROFILE**

Industrie Breite 5815 Fahrwangen  
Tel. 056/667 36 27 Fax 056/667 33 47

**Preisgünstig - Ausführungen in diversen Kantonen**

### Pfahlfundationen

- Bohrpfähle
- Ortsbetonpfähle «DELTA»
- Vibro - Ortsbetonpfähle
- Vorfabrizierte Betonpfähle
- Holzpfähle
- Presspfähle für Unterfangungen
- Mikropfähle
- Wasserbauarbeiten
- Spundwände

# EGGSTEIN AG

Spezialgrundbau

Industriestrasse 16

6005 Luzern

Telefon 041 / 360 66 04/05

## Kann mehr, kostet weniger! Der neue Sensor...



Fr. 149.-  
Nur der CEDES-ASIC  
macht's möglich!

O P T O S E N S O R I K

...**ceprou/TLS 250**, die neue Lichttaster-Generation mit Mikroprozessor für intelligente Signalverarbeitung. Misst die reflektierende Lichtmenge, steuert den Infrarotsender, blendet Fremdlicht aus, erzeugt das Ausgangssignal, führt gleichzeitig An- und Abfallverzögerung durch, und, und, und. Ideal zur Auslösung und Überwachung von automatischen Türen, als Ersatz von Trittkontaktmatten und Radar- oder Passiv-Infrarotmelder. Speziell konzipiert für enge Platzverhältnisse (auch Unterputzmontage)! Mehr über den **ceprou/TLS 250**, bekommen Sie von uns postwendend!

**CEDES® VERTRIEBS AG**  
BERATUNG UND VERKAUF

Neue Winterthurerstr. 5, 8303 Bassersdorf  
Tel. 01/ 836 72 77, FAX 01/836 69 65

## «Kopf-Hoch-Bau».

«Nöd jammere, handle»... Hebel-Porenbeton einsetzen - und mit dem Bau geht's hoch.

Produziert von **Hard AG** CH-9604 Völlkofen  
Tel. 01/947 31 11 Fax 01/947 31 00



# metricCAD<sup>®</sup> 3.0

**Das universelle CAD für Umbauten und Renovationen...**

- metricCad 3.0 Werkpläne, Detail- und Ausführungsplanung, Medienplanung*
- metricCad 3.0 Renovation, Umbau, Altbausanierung, Umnutzung*
- metricCad 3.0 Altbaufnahmen, Grundriss- und Fassadenaufnahmen*
- metricCad 3.0 Photogrammetrie, Planbearbeitung mit Scanvorlagen*
- metricCad 3.0 Raumplanung, Ortsplanung und Landschaftsgestaltung*
- metricCad 3.0 Praxisgerechte Bedienung, kurze Einarbeitungszeit*
- metricCad 3.0 Offene, vom Benutzer definierbare Programmstruktur*
- metricCad 3.0 Auch als universelles Zweitsystem unter Windows geeignet*
- metricCad 3.0 Äusserst attraktive Preise, auch für Studenten und Umsteiger*

**...weil 90% aller Projekte in 2D bearbeitet werden.**

von CadLine International

Generalvertrieb für die Schweiz, Liechtenstein, Deutschland und Österreich  
**INGENIEUR- & PLANUNGSBÜRO BOGATZKI AG**  
Bahnstrasse 102, CH-8105 Regensdorf, Telefon 01/870 05 01, Telefax 01/870 06 43

## Spitzenresultate erzielen.



**Nur Höchstleistungen bringen Spitzenresultate – auch im Spezialbau.**

Bau Partner AG ist der Experte in allen Fragen des Spezialbaus: Wir setzen neueste Produkte, Technologien und Verfahren ein, verfeinern diese ständig und verfügen über das entsprechende Know-how. Kundenwünsche und Marktnischen erkennen und dafür die geeignete Lösung anbieten, das gehört zu unseren Stärken. Damit haben wir die Nase immer ganz vorn und verschaffen uns den entscheidenden Vorsprung zur Konkurrenz.



**Spezialisten für Problemlösungen.**

Bauabdichtungen  
Kunsthartz-Bodenbeläge  
Beschichtungen  
Injektionen  
Betonanierungen  
Bautenschutz

**BAU PARTNER AG**  
Vogelaustrasse 48  
8953 Dietikon  
Telefon 01/742 00 11  
Telefax 01/742 00 20  
Filiale: 8964 Rüschlikon AG

# MOBATEC

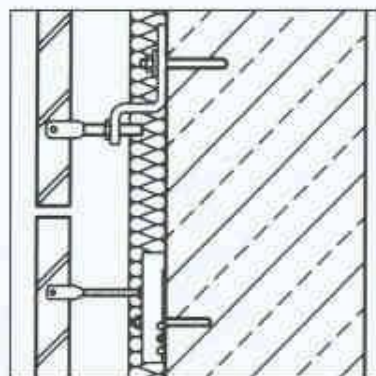
## Verankerungstechnik

Buchstr. 6, 8112 Otelfingen  
Telefon 01 884 68 68  
Telefax 01 845 13 13  
En Budron E9, 1052 Le Mont  
Telefon 021 652 78 61  
Telefax 021 652 78 78

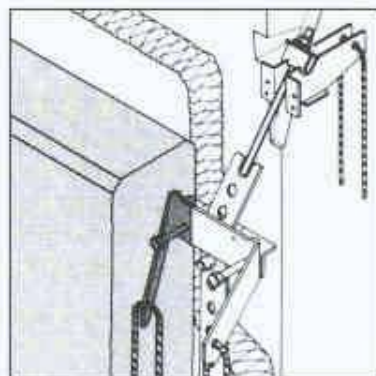


# HALFEN

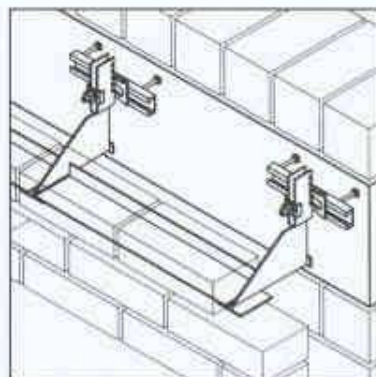
Generalvertretung



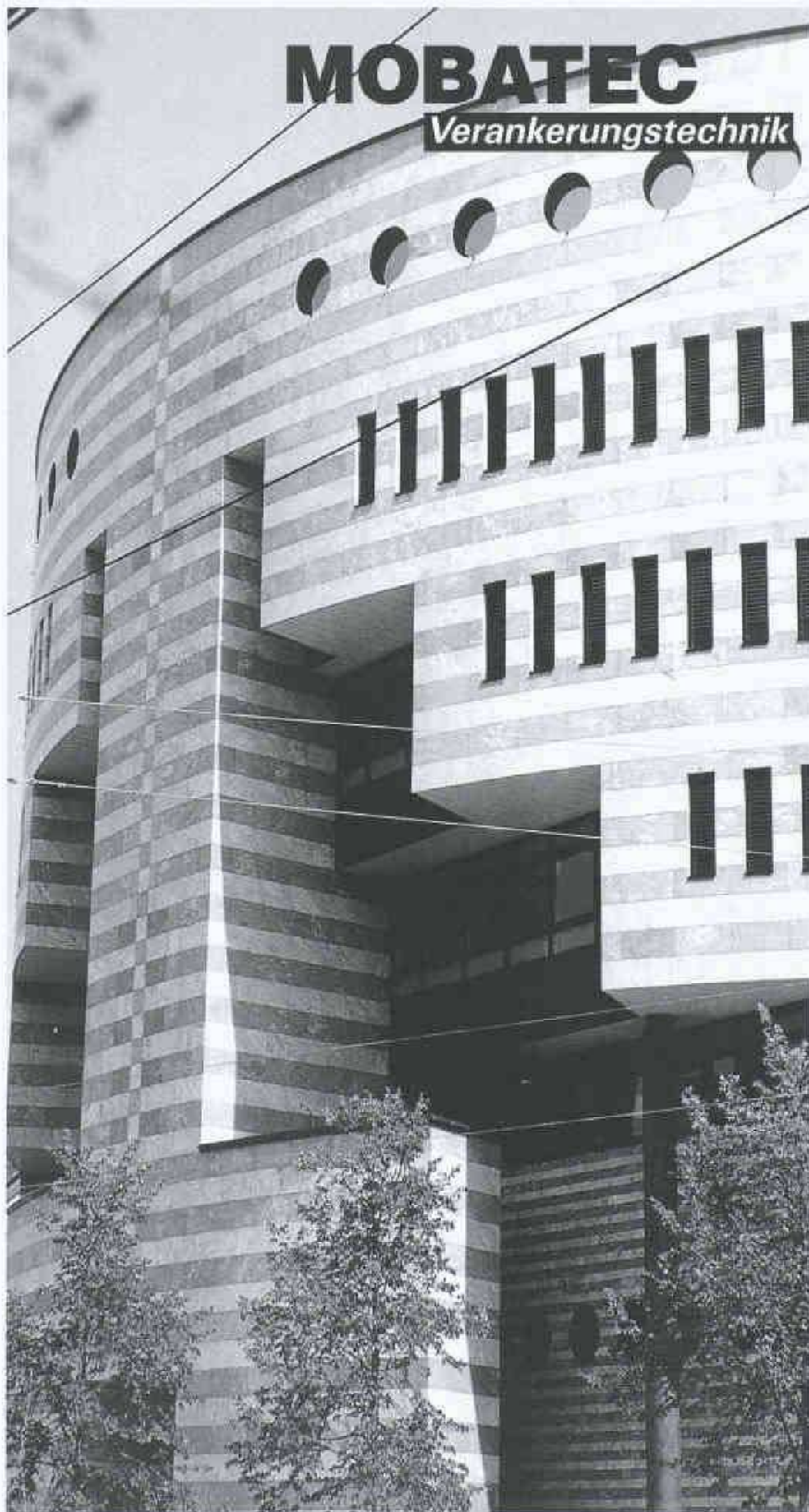
Verankerungstechnik  
für Natursteinfassaden



Verankerungstechnik  
für Betonelemente



Verankerungstechnik  
für Verblendmauerwerk  
und HALFEN-Schienen



### **Natursteinfassaden:**

Die kunstvolle Gestaltung kommt vom Architekten,  
die perfekte Verankerungstechnik von MOBATEC.