

Objektyp: **Advertising**

Zeitschrift: **Schweizer Ingenieur und Architekt**

Band (Jahr): **114 (1996)**

Heft 40

PDF erstellt am: **14.09.2024**

### **Nutzungsbedingungen**

Die ETH-Bibliothek ist Anbieterin der digitalisierten Zeitschriften. Sie besitzt keine Urheberrechte an den Inhalten der Zeitschriften. Die Rechte liegen in der Regel bei den Herausgebern. Die auf der Plattform e-periodica veröffentlichten Dokumente stehen für nicht-kommerzielle Zwecke in Lehre und Forschung sowie für die private Nutzung frei zur Verfügung. Einzelne Dateien oder Ausdrucke aus diesem Angebot können zusammen mit diesen Nutzungsbedingungen und den korrekten Herkunftsbezeichnungen weitergegeben werden. Das Veröffentlichen von Bildern in Print- und Online-Publikationen ist nur mit vorheriger Genehmigung der Rechteinhaber erlaubt. Die systematische Speicherung von Teilen des elektronischen Angebots auf anderen Servern bedarf ebenfalls des schriftlichen Einverständnisses der Rechteinhaber.

### **Haftungsausschluss**

Alle Angaben erfolgen ohne Gewähr für Vollständigkeit oder Richtigkeit. Es wird keine Haftung übernommen für Schäden durch die Verwendung von Informationen aus diesem Online-Angebot oder durch das Fehlen von Informationen. Dies gilt auch für Inhalte Dritter, die über dieses Angebot zugänglich sind.



## Ein natürliches Lernklima.

Ein angenehmes und natürliches Raumklima beginnt bei der Isolation. Mit isofloc<sup>®</sup>, dem naturnahen Dämmmaterial aus Zeitungspapier, Celit Holzfaserplatten und dem pro clima Baupapierprogramm werden Wände, Böden und Dächer mit System isoliert. Umweltschonend

in der Schweiz hergestellt, mit ausgezeichneten Wärmedämmwerten und einer hohen Sorptionsfähigkeit garantiert isofloc<sup>®</sup> für eine hochwertige Isolation. Damit bleibt jedes Haus sicher vor Wind und Wetter geschützt. Mit System und im Einklang mit der Natur.

isofloc<sup>®</sup> AG  
Schwarzenburgstrasse 854  
CH-3145 Niederscherli  
Telefon 031 849 22 42  
Fax 031 849 22 65

  
Isoliert natürlich.

# INDUSTRIEBODEN

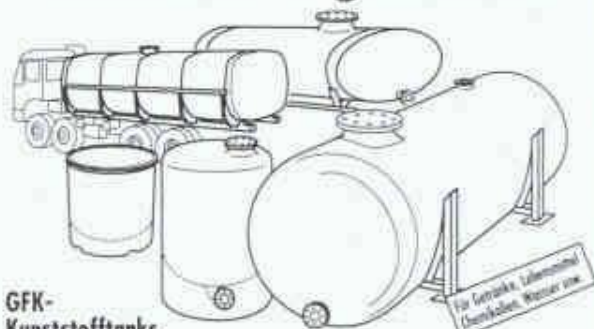
Jetzt erkennen Sie  
VSIU - Vertrauensfirmen  
an dieser Auszeichnung



Verband Schweizer Industrieboden-Unternehmer  
Postfach 6922, 3001 Bern  
Telefon 031 382 23 22, Fax 031 382 26 70

**Wir halten, was unsere Offerten versprechen**

## Industrie-Lagertanks



GFK-

Kunststofftanks

von 1'000 bis 100'000 Litern, GFK-Transportbehälter in diversen Formen und Grössen. Spezialanfertigungen auch in Chromnickelstahl.

Profitieren Sie von unserer langjährigen Erfahrung!

Verlangen Sie Unterlagen oder unverbindlich eine Offerte.



Faser-Plast AG FAPA-CENTER

9532 Rickenbach/Wil

Industrie Sonnmatt, Tel. 071/923 21 44



## Verbundpfähle

Beispiel: Industriebau, Gebäude Tramont,  
Firma ABB, Zürich-Oerlikon.

Einsatzbereiche der Verbundpfähle:

- Pfahlfundationen,
- Unterfangungen und Fundamentverstärkungen,
- Hang- und Rutschstabilisierungen,
- Auftriebssicherungen,
- kleine Rühlwände.

Wir sind die Spezialisten  
für Spezialarbeiten im Tiefbau

**GREUTER  
GRUNDBAU AG**

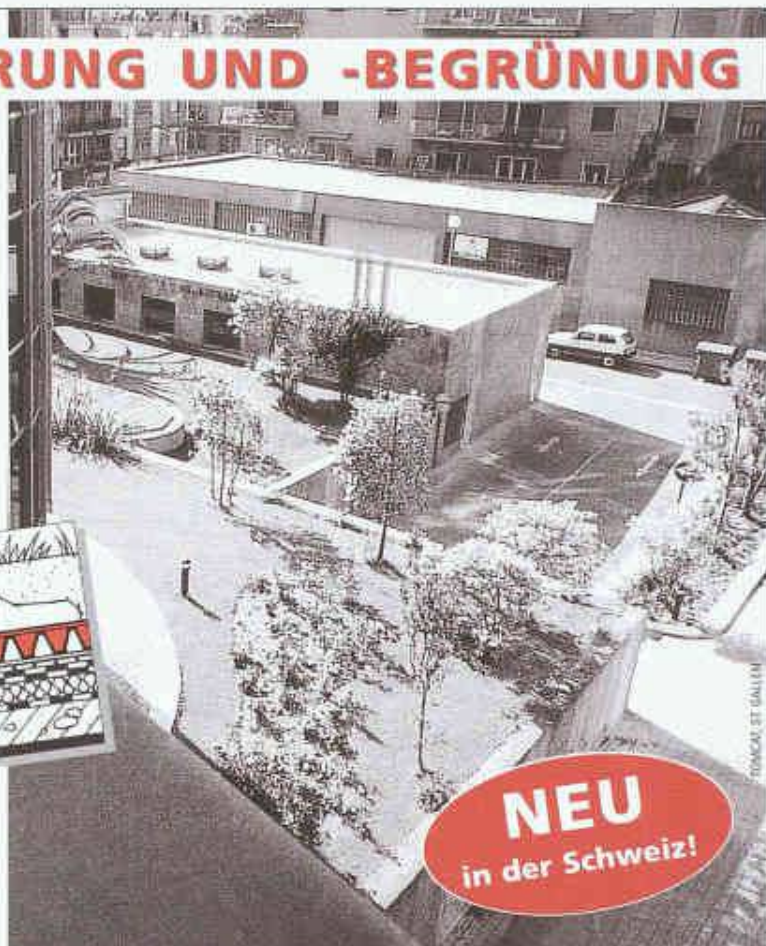
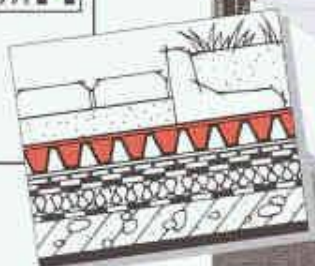
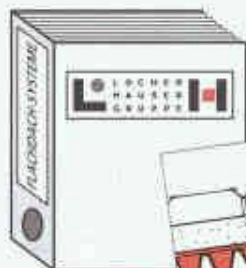
8182 Hochfelden, Postfach 26  
Tel. 01-860 70 78 · Fax 01-860 80 65



# FLACHDACH-SANIERUNG UND -BEGRÜNUNG

Mit den zwei bahnbrechenden Schweizer Neuheiten **GISCOLENE** und **AMERDRAIN** revolutioniert das neue Flachdach-System von **LOCHER HAUSER** den Flachdachbau. Entdecken Sie jetzt, wie Sie damit ganz erheblich **Zeit, Kosten und Aufwand sparen** und fordern Sie noch heute **gratis** unseren **Dokumentations-Ordner** an.

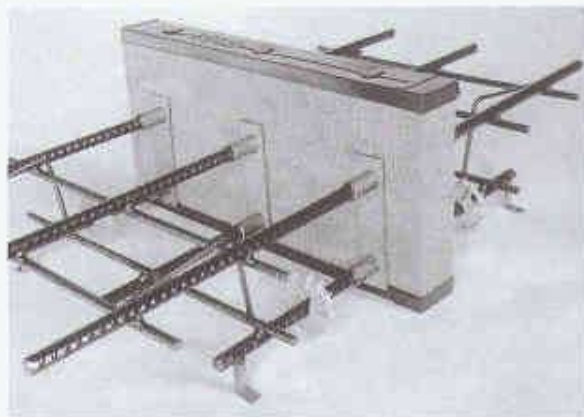
*Jetzt anfordern:  
Gratis-Ordner  
mit Muster.*



Altstätten/SG 071/757 67 67	Pfäffikon/SZ 055/410 43 43
Basel 061/361 31 61	Romanshorn 071/463 11 24
Bern 031/382 09 15	St. Gallen 071/311 82 32
Chur 081/286 98 89	Schlieren 01/745 31 11
Kreuzlingen 071/672 77 07	Winterthur 052/223 05 45

# EGCO box

er EURO-patentierter, EMPA-geprüfter, in der Schweiz meistverwendeter kraftschlüssiger Normkonstruktions-Kragplattenanschluss aus hochwertigem Armierungsstahl S 500 mit azwischenliegender Wärmedämmung aus Mineralwolle • ein statisch klares System • korrosionssicher • bruchssicher • einbaussicher • brandsicher



### Konstruktive Kreativität am Bau:

Wir bieten Ihnen - unseren spezialisierten Ingenieur - gratis individuelle statische, formale und preisliche Produkt-Optimierungen - das digitale Informations- und Arbeitsmittel für Ingenieure und Architekten - Qualitätsmanagementsystem nach ISO 9001 - lückenlose und schnelle Leistungen von der Beratung über die Berechnung und Produktion bis zur Lieferung. Standard-Produkte erhalten Sie bei über 85% der Stahlhändler, wobei in jeder Region eine ausgewählte Firma ein Lager unterhält.

# EGCO

Für Kreativität am Bau



**AKAD-WISSEN IST SCHLÜSSELWISSEN** Der sicherste Weg zum Erfolg ist die persönliche Weiterbildung. Wenn Sie Ihre Kompetenz im Bereich Betriebswirtschaft ausbauen wollen, eröffnet Ihnen AKAD neue Perspektiven. Das Nachdiplomstudium mit dem akademischen Abschluss Wirtschaftsingenieur/in FH ist eine europaweit staatlich anerkannte Generalistenqualifikation. Sowohl dieses Studium als auch die Ausbildung zum Wirtschaftsingenieur/in STV, ein in der Schweiz verbandlich anerkannter Abschluss, vermitteln Ihnen das passende Schlüsselwissen: ortsunabhängig, zeitflexibel und erfolgssicher. Ein Wissen, das Ihnen Türen zu Führungspositionen in Wirtschaft und Verwaltung öffnen wird.



# AKAD öffnet Türen

## VORTEIL

### IHR STUDIUM MIT AKAD:

1. Berufsbegleitend
2. Ortsunabhängig
3. Zeitflexibel
4. Erfolgsorientiert
5. Individuell
6. Praxisnah
7. Zeitgemäss
8. Massgeschneidert
9. Konzentriert
10. Aufstiegsorientiert

## VERTRAUEN

### IHRE SICHERHEIT MIT AKAD:

1. Europaweit und in der Schweiz anerkannte Diplome Wirtschaftsingenieur/in
2. Die ersten akademischen Wirtschaftsingenieur-Studiengänge in der Schweiz
3. Nachgewiesen erfolgssichere Studien

Doppelte Chance für Ingenieure/Ingenieurinnen:  
Wirtschaftsingenieur/in FH oder Wirtschaftsingenieur/in STV

## AKAD Hochschulen für Berufstätige

Studienzentrum Schweiz



Chur



Rapperswil



Luzern

Staatlich anerkannte Fachhochschulen

### START

#### DER ZUGANG ZU FH UND ABSCHLUSS STV:

Nachdiplomstudium Wirtschaftsingenieurwesen FH: für ETH-Ingenieure/innen mit 2 Jahren Berufspraxis.

Studium Wirtschaftsingenieurwesen STV: für ETH- und HTL-Ingenieure/innen.

### ZIEL

#### DIE DIPLOME\* DER AKAD FH:

- Diplom Wirtschaftsingenieur/in FH
- Diplom für Wirtschaft FH
- Diplom Betriebswirt/in FH

#### DER ABSCHLUSS STV:

- Wirtschaftsingenieur/in STV

\*Die akademischen Titel und Abschlüsse der AKAD Hochschulen für Berufstätige in Deutschland werden gemäss schweizerisch-deutschem Abkommen vom 20.6.1994 auch in der Schweiz anerkannt.

### FOKUS

#### DIE UNTERRICHTSMETHODE FÜR BERUFSTÄTIGE:

Studienbeginn jederzeit! Sie studieren ortsunabhängig, zeitflexibel und erfolgssicher nach der bewährten AKAD-Methode: dem perfektionierten Verbund von Fernstudium mit auf individuellen Kenntnisstand abgestimmten Präsenzseminaren.

## COUPON

Ihr Schlüssel zu mehr Information: Anrufen, faxen oder schicken an: AKAD • Martinsberg • 5401 Baden  
Hotline für Abschluss FH: 056/221 68 69 (Frau I. Moser) • Hotline für Abschluss STV: 01/307 33 33  
Für FH und STV: Fax 056/221 68 70 • AKAD Online: <http://www.akad.ch> • AKAD E-Mail: [info@akad.ch](mailto:info@akad.ch)

Bitte senden Sie mir: (Zutreffendes bitte ankreuzen)

Ihren Fachhochschulstudienführer  Ihr Studienprogramm Wirtschaftsingenieur STV

Name/Namens:

Strasse:

PLZ/Ort:

Telefon P:

Telefon G:



Der Bildungsweg zum Erfolg