

Objektyp: **Advertising**

Zeitschrift: **Schweizer Ingenieur und Architekt**

Band (Jahr): **114 (1996)**

Heft 47

PDF erstellt am: **10.08.2024**

### **Nutzungsbedingungen**

Die ETH-Bibliothek ist Anbieterin der digitalisierten Zeitschriften. Sie besitzt keine Urheberrechte an den Inhalten der Zeitschriften. Die Rechte liegen in der Regel bei den Herausgebern. Die auf der Plattform e-periodica veröffentlichten Dokumente stehen für nicht-kommerzielle Zwecke in Lehre und Forschung sowie für die private Nutzung frei zur Verfügung. Einzelne Dateien oder Ausdrucke aus diesem Angebot können zusammen mit diesen Nutzungsbedingungen und den korrekten Herkunftsbezeichnungen weitergegeben werden. Das Veröffentlichen von Bildern in Print- und Online-Publikationen ist nur mit vorheriger Genehmigung der Rechteinhaber erlaubt. Die systematische Speicherung von Teilen des elektronischen Angebots auf anderen Servern bedarf ebenfalls des schriftlichen Einverständnisses der Rechteinhaber.

### **Haftungsausschluss**

Alle Angaben erfolgen ohne Gewähr für Vollständigkeit oder Richtigkeit. Es wird keine Haftung übernommen für Schäden durch die Verwendung von Informationen aus diesem Online-Angebot oder durch das Fehlen von Informationen. Dies gilt auch für Inhalte Dritter, die über dieses Angebot zugänglich sind.

## Impressum

Schweizer Ingenieur und Architekt **SI-A**

### Herausgeber

Verlags-AG der akademischen technischen Vereine  
Verlagsleitung: Prof. Benedikt Huber

### Offizielles Organ

Schweizerischer Ingenieur- und Architekten-Verein (SIA)  
Gesellschaft Ehemaliger Studierender der ETH Zürich (GEP)  
Schweizerische Vereinigung Beratender Ingenieure (ASIC)

### Redaktion

Alois Schwager, Dr. phil. I, Chefredaktor  
Inge Beckel, dipl. Arch. ETH  
Martin Grether, dipl. Bauing. ETH/SIA  
Brigitte Honegger, Architektin  
Richard Liechi, Abschlussredaktor

### Redaktionsanschrift:

Rüdigerstrasse 11, Postfach 650, 8021 Zürich  
Tel. 01/201 55 56, Fax 01/201 65 77

### Korrespondenten

Matthias Ackermann, dipl. Arch. ETH/BSA/SIA (Städtebau)  
Thomas Glatthard, dipl. Kulturing. ETH/SIA (Raumplanung/  
Umwelt)  
Erwin Hepperle, Dr. iur. (öffentliches Recht)  
Roland Hürimann, Dr. iur. Rechtsanwalt (Baurecht)

### Produktion

Werner Imholz

### Sekretariat

Odetta Vollenweider, Adrienne Zogg

Nachdruck von Bild und Text, auch auszugsweise, nur mit schriftlicher Zustimmung der Redaktion und mit genauer Quellenangabe. Für unverlangt eingesandte Beiträge haftet die Redaktion nicht.

### Abonnemente

1 Jahr  
Einzelnummer

### Schweiz:

Fr. 225,- inkl. MWST  
Fr. 8,70 plus Porto, inkl. MWST

### Ausland:

Fr. 235,-

Ermässigte Abonnemente für Mitglieder GEP, BSA, ASIC, STV, Archimedes und Studenten.  
Einzelnummern sind nur bei der Redaktion erhältlich.

Bestellungen für Abonnemente sowie Adressänderungen von Abonnenten an:  
Abonnementverwaltung Huber & Co. AG, 8501 Frauenfeld,  
Telefon 052 / 725 57 86

Adressänderungen von SIA-Mitgliedern an das SIA-Generalsekretariat, Postfach, 8039 Zürich

Postcheck «Schweizer Ingenieur und Architekt»: 80-6110-6 Zürich

### Anzeigen: IVA AG für Internationale Werbung

Hauptsitz: Mühlebachstr. 43 8032 Zürich Tel. 01 / 251 24 50 Fax 01 / 251 27 41	Filiale Lausanne: Pré-du-Marché 23 1004 Lausanne Tel. 021 / 647 72 72 Fax 021 / 647 02 80	Filiale Lugano: Via Pico 28 6909 Lugano-Cassarate Tel. 091 / 972 87 54 Fax 091 / 972 45 65
--	---	--

### Satz + Druck

Huber & Co. AG, 8501 Frauenfeld, Tel. 052 / 725 55 11

### Ingénieurs et architectes suisses (IAS)

Erscheint im gleichen Verlag  
Redaktion:  
Rue de Bassenges 4, case postale 180, 1024 Ecublens,  
Tel. 021 / 695 20 98, Fax 021 / 695 20 84

### Abonnemente:

1 Jahr  
Einzelnummer

### Schweiz:

Fr. 148,- inkl. MWST  
Fr. 8,70 plus Porto, inkl. MWST

### Ausland:

Fr. 158,-

### SIA-Generalsekretariat

Selmaustrasse 16, Postfach, 8039 Zürich  
Tel. 01 / 285 15 15, Fax 01 / 201 65 35  
SIA-Normen und -Dokumentationen: Tel. 01 / 285 15 60

DER BURGENDORFER WEG



DAS

## NACHDIPLOMSTUDIUM UNTERNEHMENSFÜHRUNG

für Ingenieure aller Fachrichtungen



an der

**INGENIEURSCHULE BURGENDORF**

Telefon 034/21 42 61 oder 034/21 41 41

## CAD- und Baustatiksoftware

- **isb cad** - für den konstruktiven Ingenieurbau und Architektur. Variantenkonstruktionen für zahlreiche Standardbauteile und Bibliotheken für Stahlbau, Vorfabrikation und Architektur. Armierungsmodule mit Generierung von Stahl- und Netzlisten. Datenaustausch im DXF-Format.

**Statikprogramme:** Ebene und räumliche Stab- und Fachwerke, Platten u. Scheiben mit finiten Elementen, Stahlbau, Holzbau, Grundbau, TWO/TWS, TWP und vieles mehr.

**WULF SEELE ING. SIA FLURSTR. 44 2544 BETTLACH**  
Tel. 065 55 21 43 Fax 065 55 17 33

## KV / DEVISIERUNG

## BAULEITUNG

für Um- und Neubauten  
durch Architekt HTL mit Erfahrung

Offerten unter Chiffre O 264-26658 an ofa Orell  
Füssli Werbe AG, Postfach 165, 8810 Horgen 1

## Die effiziente Art auszubauen



Fassaden + Metallbau

Fenstersysteme

Böden, Decken, Trennwände

Innenausbau

Lädenbau

Laborbau

**STEINER**

- Ihr Partner für integralen Gebäudeausbau

Karl Steiner Industrie AG  
Hagenholzstr. 60, CH-8050 Zürich  
Tel. 01-305 22 11, Fax 01-305 22 70

## Tagung:

## Farbgestaltung mit EDV

1 Tag für Architekten/Innenarchitekten und Mitarbeiter, Farbgestalter  
Leitung: A. Frei, Zürich, und A. Saglio, Hombrechtikon  
Kosten: Fr. 250,-/TN (Kleingruppen)  
Termin: Samstags von 09.00 bis 16.00 Uhr nach Absprache  
Kursinhalt: - Möglichkeiten und Vorteile der prof. Farbgestaltung mittels EDV  
- Gestaltungsaufgaben aus dem Berufsalltag lösen

Auskünfte/Anmeldung: Ausbildungszentrum SMGV  
Grindelstrasse 2, 8304 Wallisellen  
Telefon 01/830 00 55, Fax 01/831 03 70

# MOBATEC

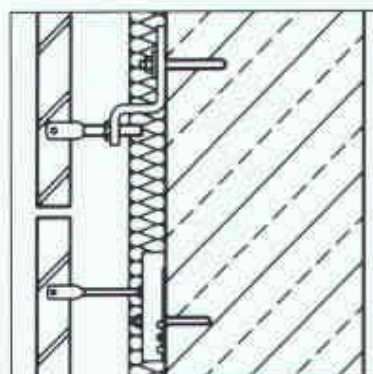
Verankerungstechnik

Buchstr. 6, 8112 Otelfingen  
Telefon 01 884 68 68  
Telefax 01 845 13 13  
En Budron E9, 1052 Le Mont  
Telefon 021 652 78 61  
Telefax 021 652 78 78

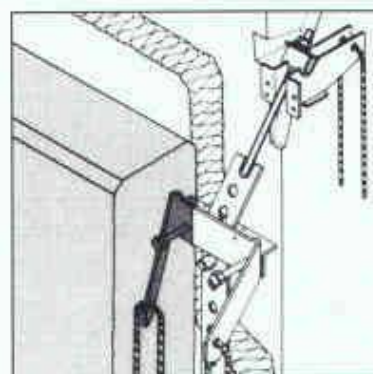


## HALFEN

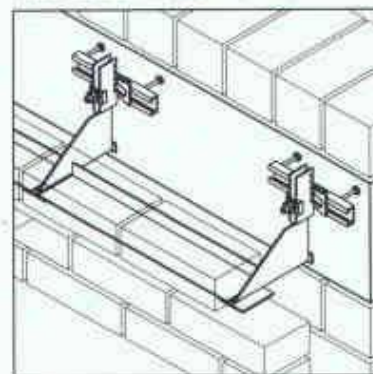
Generalvertretung



Verankerungstechnik  
für Natursteinfassaden



Verankerungstechnik  
für Betonelemente



Verankerungstechnik  
für Verblendmauerwerk  
und HALFEN-Schienen

### Natursteinfassaden:

Die kunstvolle Gestaltung kommt vom Architekten,  
die perfekte Verankerungstechnik von MOBATEC.



Bevor es zu warm wird: Hesco



**Kühlbaffeln**  
für **Schulungsräume.**

Mit den Kühlbaffeln von Hesco lassen Sie hohe Temperaturen kalt. Sie sorgen dafür, dass es bei Ihnen nicht zu warm wird. Und das auf ganz einfache und kostengünstige Art. Sie hängen unsere Kühlelemente einfach dort auf, wo es bis zu 30 Prozent weniger warm sein soll. Den Rest erledigt das Wasser in unseren Kühlbaffeln. Rufen Sie uns an, bevor es bei Ihnen zu warm wird. Hesco Pilgersteg AG, Telefon 055-250 71 11, Fax 055-250 73 10, Internet: <http://www.hesco-pilgersteg.ch>.



**HESCO**