

Objektyp: **Advertising**

Zeitschrift: **Schweizer Ingenieur und Architekt**

Band (Jahr): **114 (1996)**

Heft 48

PDF erstellt am: **14.09.2024**

### **Nutzungsbedingungen**

Die ETH-Bibliothek ist Anbieterin der digitalisierten Zeitschriften. Sie besitzt keine Urheberrechte an den Inhalten der Zeitschriften. Die Rechte liegen in der Regel bei den Herausgebern. Die auf der Plattform e-periodica veröffentlichten Dokumente stehen für nicht-kommerzielle Zwecke in Lehre und Forschung sowie für die private Nutzung frei zur Verfügung. Einzelne Dateien oder Ausdrucke aus diesem Angebot können zusammen mit diesen Nutzungsbedingungen und den korrekten Herkunftsbezeichnungen weitergegeben werden. Das Veröffentlichen von Bildern in Print- und Online-Publikationen ist nur mit vorheriger Genehmigung der Rechteinhaber erlaubt. Die systematische Speicherung von Teilen des elektronischen Angebots auf anderen Servern bedarf ebenfalls des schriftlichen Einverständnisses der Rechteinhaber.

### **Haftungsausschluss**

Alle Angaben erfolgen ohne Gewähr für Vollständigkeit oder Richtigkeit. Es wird keine Haftung übernommen für Schäden durch die Verwendung von Informationen aus diesem Online-Angebot oder durch das Fehlen von Informationen. Dies gilt auch für Inhalte Dritter, die über dieses Angebot zugänglich sind.

# Flamco T-plus

das Abzweig-T-Stück für Stahl-, Kupfer- und dünnwandige Edelstahlrohre.

## Zusätzliche Anschlüsse ohne Betriebsunterbruch. Einfach und schnell.

Die Erweiterung eines bestehenden Rohrleitungsnetzes durch einen zusätzlichen Anschluss ist in der Praxis mit grossen Umtrieben und entsprechenden Kosten verbunden. Schneller und rationeller installiert wird heute ein zusätzlicher Anschluss mit dem Abzweig-T-Stück FLAMCO T-plus von Nussbaum. Die Erweiterung z.B. einer Heizungsanlage erfolgt ohne Betriebsunterbrechung, ohne Entleeren und Wiederfüllen der Anlage, ohne Gewindeschneiden oder Schweißen.



### Montage:

Das Abzweig-T-Stück FLAMCO T-plus wird mit 4 Imbusschrauben auf die bestehende Hauptleitung geschraubt und der Neuanschluss fertig montiert.

Ein Schlag mit dem Hammer auf den Zündstift setzt die Neuinstallation in Betrieb. Einfacher geht's nicht mehr!

SVGW-geprüft und zugelassen

**NUSSBAUM<sub>RN</sub>**

Partner des Installateurs –  
gemeinsam zum Erfolg.

R. Nussbaum AG  
Metallgiesserei  
und Armaturenfabrik  
Martin-Disteli-Strasse 26  
CH-4601 Olten  
Telefon 062 286 81 11  
Fax 062 296 25 85

### Coupon

Wir senden Ihnen gerne den ausführlichen Prospekt. Bitte senden Sie diesen Coupon ausgefüllt an obenstehende Adresse.

Firma \_\_\_\_\_

Name \_\_\_\_\_

Strasse \_\_\_\_\_

PLZ, Ort \_\_\_\_\_

Flamco

# SOMFY® MATISIEREN SPART HEIZÖL.

Steuerungen und Antriebe von Somfy bewegen Rollläden und Lamellenstoren ganz automatisch. Zum Beispiel abends runter und morgens wieder rauf. So bleibt die Wärme im Haus. Das Heizöl im Tank. Und das Geld auf Ihrem Konto. Fragen Sie Ihren Fachmann oder Somfy AG, Vorbuchenstrasse 17, 8303 Bassersdorf, Tel. 01/836 80 70. **GANZ AUTOMATISCH.**

QM-Handbuch

## NORM ISO 9001

Praxishinweise zur Erarbeitung eines Qualitätsmanagement-Handbuches für Ingenieurbüros in der Bauwirtschaft gemäss den Anforderungen der Norm ISO 9001 (Rev. 1994).

Eignet sich auch für Architekturbüros.

Bestellungen an:  
asic, Postfach 6922  
3001 Bern  
Telefon 031 382 23 22  
Telefax 031 382 26 70

Preis pro Band: Fr. 250.-  
asic-Mitglieder: Fr. 80.-

Wirksam entwässern?

**scheco** weiss wie!



Massgefertigte Scheco-Rinnen und Bodenwannen mit eingebautem Gefälle und Sifon sind für uns eine willkommene Herausforderung. Kurze Lieferfristen, absolute Termingarantie.

Unsere Herren B. Mühle und L. Scheiwiler unterstützen und beraten Sie gerne bei Ihrer Planung.

SCHECO AG      Hegistrasse 41      Telefon 052 244 02 93  
Entwässerungstechnik      8404 Winterthur      Fax      052 244 02 90

**DAS BAUGESPANN – IHRE**

Montage

Demontage

Vermietung

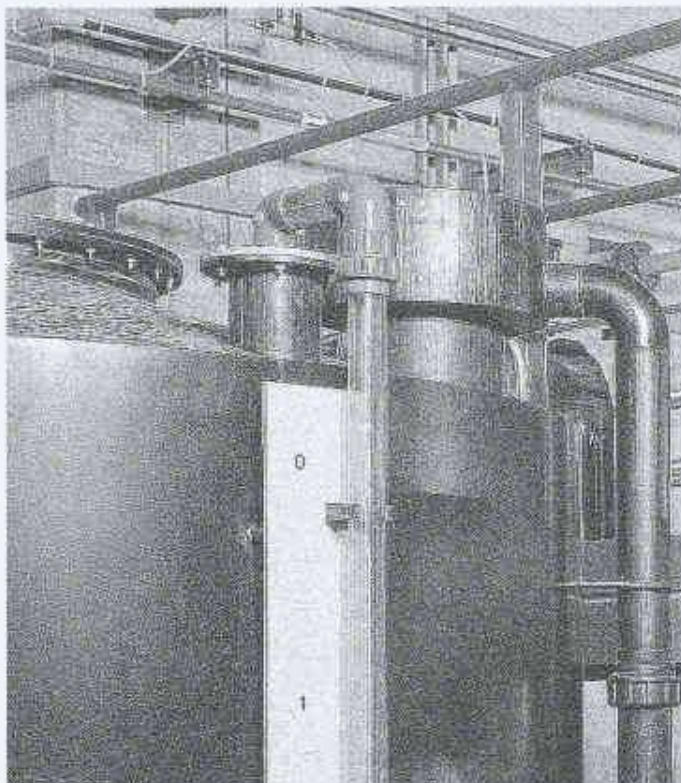


**VISITENKARTE**

**KELLER  
+STEINER AG  
BAUPROFILE**

Industrie Breite 5815 Fahrwangen  
Tel. 056/667 36 27 Fax 056/667 33 47

**Preisgünstig – Ausführungen in diversen Kantonen**



# Wenn Sie das Risiko ausschliessen wollen: Lagertanks aus Hart- Polyethylen von KVA

Verlangen Sie unverbindlich eine  
Offerte oder detaillierte Informationen:

**Zulassung**  
gemäss Technische  
Tankvorschriften  
bis 30 000 l

## KVA

Kunststoffverarbeitung  
und Apparatebau AG  
Lindauerstrasse 25  
8315 Lindau-Tagelswangen  
Telefon 052 343 20 21  
Telefax 052 343 53 84

ALLPLAN - Synonym für  
Leistungsfähigkeit und Bedienungs-  
komfort im CAD-Bereich für das  
Bauwesen.



# ALLPLAN

## Ihr Weg zum Erfolg mit CAD

Präzise, bauspezifische Funktionalität  
und ein einmalig breites Anwendungs-  
spektrum. Vom Entwurf bis zur Abrech-  
nung, alles optimal unter der grafischen  
Oberfläche von ALLPLAN vereint -  
Integration für höchste Anwendungs-  
Effizienz und Ihren Erfolg mit CAD.

Als Ihr Informatik-Partner mit  
baucrfahrenen CAD-Beratern begleiten  
wir Sie durch alle Entwicklungsstufen  
auf Ihrem Weg zum Erfolg mit CAD.

Wir beraten Sie bei der Auswahl ge-  
eigneter Softwarevarianten und einer  
leistungsfähigen, zukunftssicheren  
Hardware. Wir unterstützen Sie bei der  
Praxiseinführung Ihrer Systemlösung  
und gewährleisten deren umfassenden  
Support - kompetent und zuverlässig.

## WinBau<sup>Windows</sup>

Erfolgreiche Architekten und Ingenieure sind  
von der Effizienz und dem Bedienungscomfort  
dieses **Bauadministrations-Programms** überzeugt.  
Profitieren auch Sie von den WinBau-Vorteilen.

**Windows-Lösung**  
**praxisorientiert**  
**bedienerfreundlich**

Beratung  
&  
Verkauf

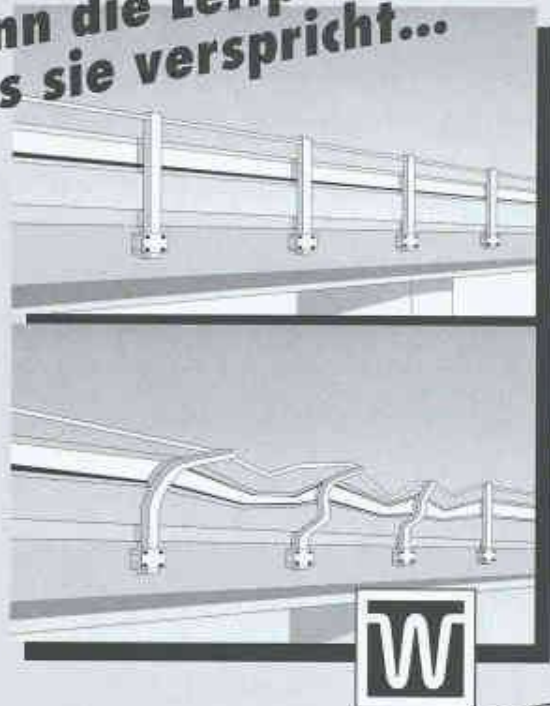
## FIDES

INFORMATIK

Geschäftsbereich IR  
Földstrasse 42  
CH-8004 Zürich  
Telefon 01 298 66 31  
Telefax 01 298 68 98

Département IR  
Rue Hans-Flugi 3  
CH-2501 Bièanne  
Telephone 042 23 77 11  
Telefax 042 22 14 66

**Wenn die Leitplanke hält,  
was sie verspricht...**



**WALSER+CO.AG**

...hatten Sie Glück im Unglück und eine Betonverankerung von Walser. Das neue Befestigungssystem für Bauelemente wie Leitplanken, Geländer, Schallschutzwände und Vordächer und einiges mehr, gewährleistet höchste Sicherheit.

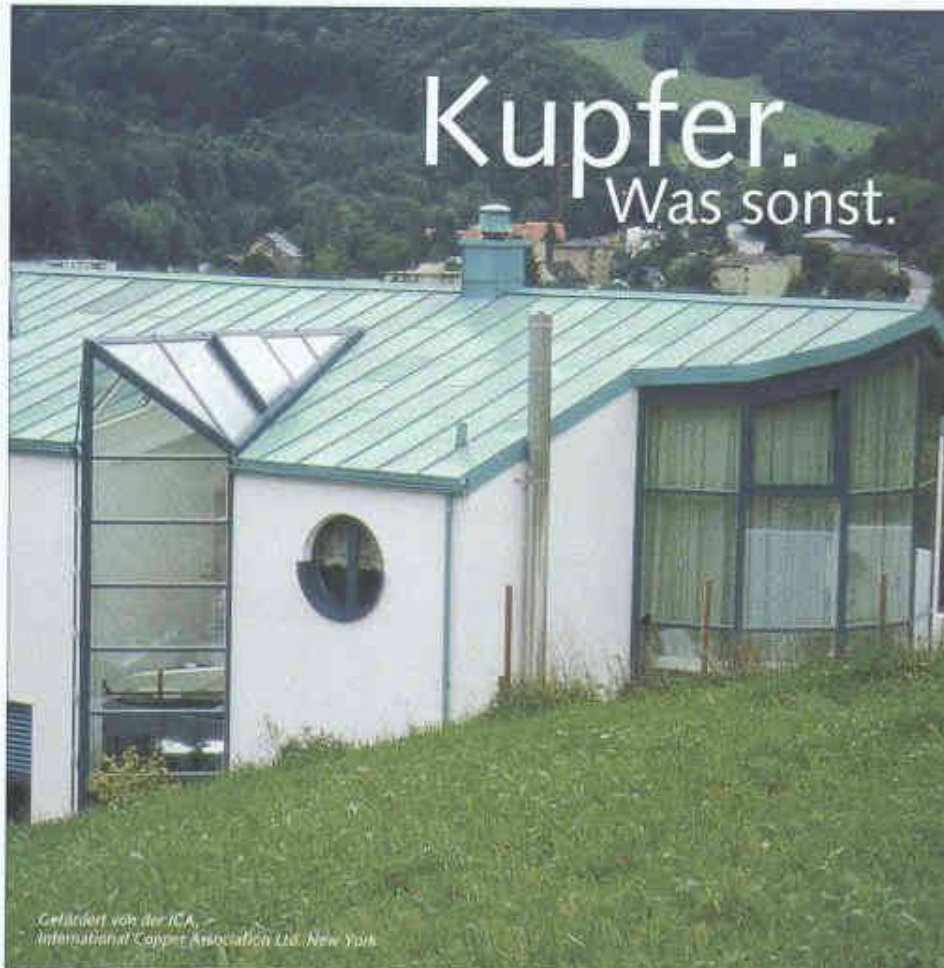
**Die wichtigsten Merkmale der Walser-Betonverankerung**

- montagefreundlich
- zuverlässig
- brandsicher
- reparaturfreundlich
- korrosionsgeschützt
- wirtschaftlich
- umweltfreundlich
- bietet neue Konstruktionsmöglichkeiten
- ist in vielen Versionen und Normgrößen erhältlich

**Rufen Sie uns an. Unsere Spezialisten geben gerne Fachauskunft.**

9044 Wald AR  
Tel: 071877 15 21  
Fax: 071877 15 07

**Kupfer.**  
Was sonst.



Gefördert von der ICA,  
International Copper Association Ltd., New York

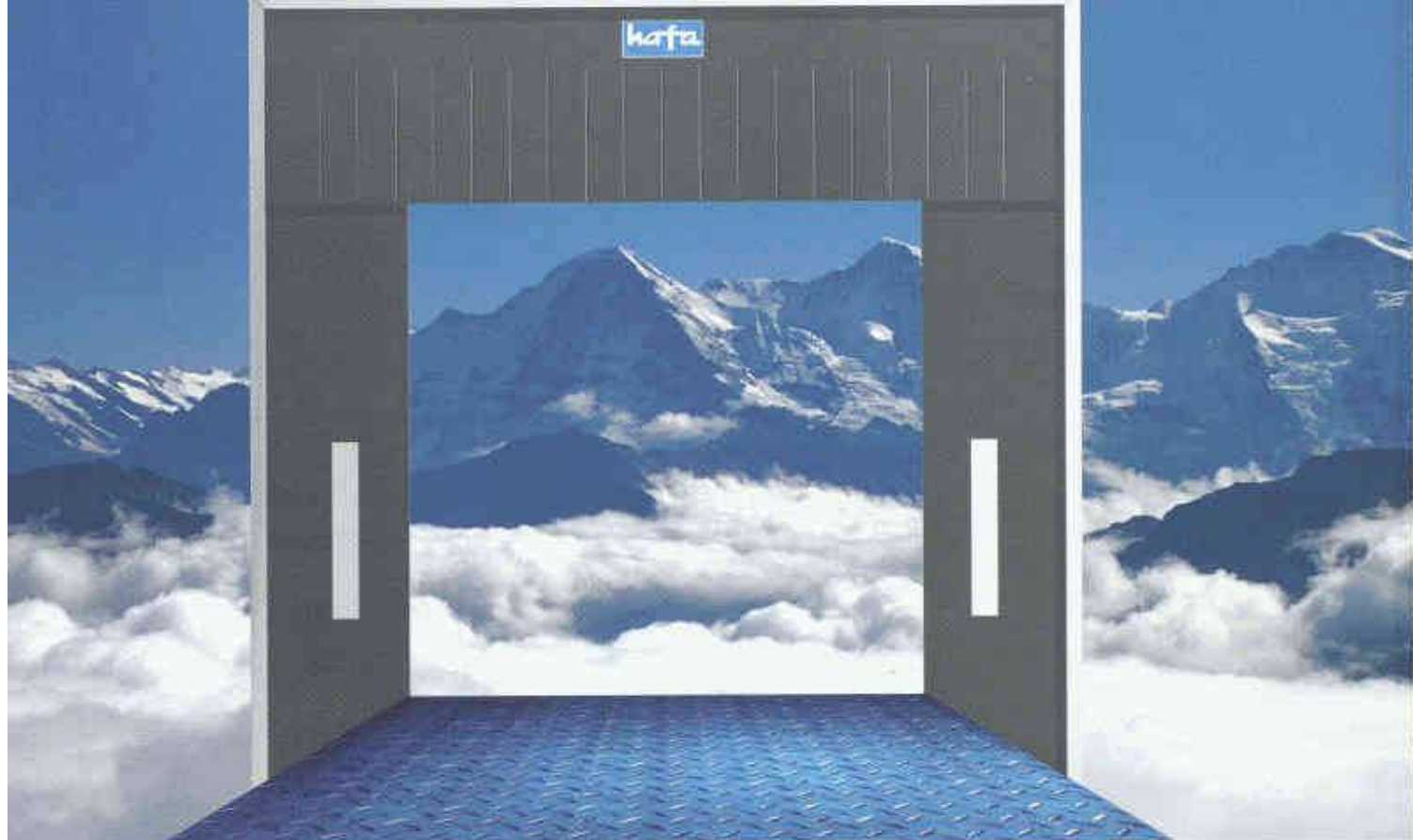


Kupfer ist modern oder traditionell, – so wie man möchte. Ein Argument von vielen. Für Kupfer:

- Ich/wir möchten gerne weitere Informationen.
- Bitte rufen Sie mich an.

Informationsdienst  
Kupfer für Dach und Wand  
Thurgauer-Str.76  
CH-8050 Zürich

5/04



# Das Tor zur Schweiz!

**Schweizer Präzision und hafa-Technik:**

**Das sichere Gefühl für Zusammengehörigkeit.**

Präzision, Zuverlässigkeit und Sicherheit gehören nirgendwo so fest zusammen wie in der Schweiz. Deshalb ist hafa jetzt mit einem neuen Domizil direkt im Dreieck Bern, Basel und Zürich vertreten. Mit Anpassrampen, Torabdichtungen, Industrie-Toren und der Verladetechnik bietet hafa genau die Qualität und Sicherheit, die sich Schweizer wünschen und seit mehr als 30 Jahren gewohnt sind.

Diese Tradition setzen unsere Verkaufingenieure fort: Stets präsent, nicht frech, aber unkompliziert, flexibel und technisch kompetent.

hafa-Verladetechnik: Das Tor zur Schweiz.

**hafa**  
für modernes Verladen





Die neue hafa-Vorschubtechnik:  
Ein Leichtmetall-Auflager garantiert  
Korrosionsbeständigkeit

#### Beratung und Vertrieb

Richtig beraten spart Zeit und Geld. Das neue hafa-Team weiss, worauf es beim Verladen ankommt und setzt seine langjährige Erfahrung in Beratungsqualität um. So bekommt jeder Kunde seine ganz spezifische Lösung von hafa. Das Know-how der Beratung geht Hand in Hand mit der Technik, dem Vertrieb und dem Service. So sorgt hafa für Verlässlichkeit und für die sprichwörtliche Schweizer Qualität.

#### Service und Wartung

Schnell muss es gehen, wenn es irgendwo einmal hakt. hafa sieht deshalb die Unterstützung der Kunden als genauso wichtig an wie die Qualität der Erzeugnisse. Und das seit mehr als 30 Jahren. hafa steht auch für die Wartung und den Service an Fremdprodukten zur Verfügung, sorgt für die fachgerechte Behebung von Störungen und sichert so den reibungslosen Betrieb.



Das ISO-System von hafa für temperaturgeführte Läger



Der hafa-THERMO-Tunnel für Tiefkühlager

#### Montage

An der Schnittstelle zwischen Rampe und Lkw entscheidet sich die Leistungsfähigkeit einer Logistikkette. Nur wenn hier alles läuft, ist der Kunde zufrieden. Genauso reibungslos geht die Montage der hafa-Verladesysteme über die Bühne. In engem Kontakt zu allen Beteiligten am Bau, Handwerkern oder Planern, wird die Montage in den Gesamtprozess integriert. Eine schnelle und termingerechte Montage ist nur der Anfang einer partnerschaftlichen Verbindung mit hafa.

#### hafa-VERLADETECHNIK GmbH

Südringstrasse 2  
CH-4702 Oensingen  
Telefon 0 62 / 388 03 30  
Telefax 0 62 / 388 03 35

**hafa**  
für modernes Verladen

# Kunstharz ● Hartbeton ● Steinholz

Forbo-Repoxit AG

Helgenstrasse 21, Postfach  
8403 Winterthur  
Telefon 052 242 17 21  
Telefax 052 242 93 91

Filiale: 3014 Bern  
Stauffacherstrasse 77  
Telefon 031 333 82 00  
Telefax 031 333 82 10

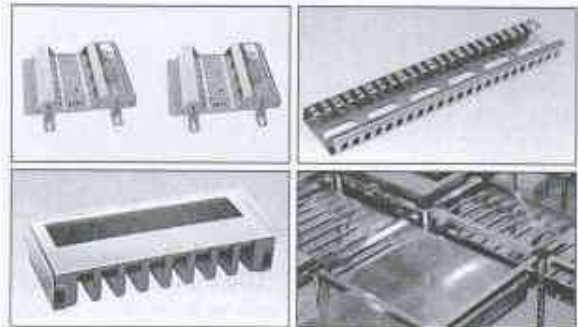


*Der Kombi-Heizschrank -  
so schön, platzsparend und leise,  
dass er im Wohnraum stehen  
könnte!*

**Die neuartige Heizung für Öl und Gas von SIX MADUN.**  
Brenner, Speicher und Regler im Kombi-Heizschrank integriert:

- schalldämmt
- formschön
- leistungsstark
- kombinierbar mit Solaranlagen,  
Holzkessel und Wärmepumpen  
dank integriertem Speicher!

*Sauber heizen*  
**SIX madun**  
SIX MADUN AG      Bahnhofsstrasse 20  
Pösch                      4450 Sissach  
Tel. 061 973 57 11      Fax 061 971 54 88



## LANZ Doppelboden – Installationsmaterial

Vom führenden Hersteller das modernste Installationsmaterial für den Doppelboden:

- Boden-Anschlussdosen für Strom/Daten/Telefon in vielen Ausführungen
- LANZ Kabeldurchlässe 8-fach
- LANZ Multibahnen mit spez. Trägermaterial zur Kabelführung unter Doppelböden
- Luftauslässe rund und rechteckig
- Stützen schwer und schwerlast für Schalt- und Kommandoräume
- Erdleitungsbriden LANZ für Stützen

Wir haben Erfahrung und beraten Sie gerne. Rufen Sie an, wenn Sie Doppelböden planen oder bauen:

lanzoensingen 062/388 21 21 Fax 062/388 24 24

Das LANZ Doppelboden-Installationsmaterial interessiert mich!  
Bitte senden Sie mir Unterlagen.

Könnten Sie mich besuchen? Bitte tel. Voranmeldung!  
Name/Adresse/Tel.:

IN-D080



lanz oensingen ag  
CH-4702 Oensingen · Telefon 062 388 21 21

# LxBxH=Fr.

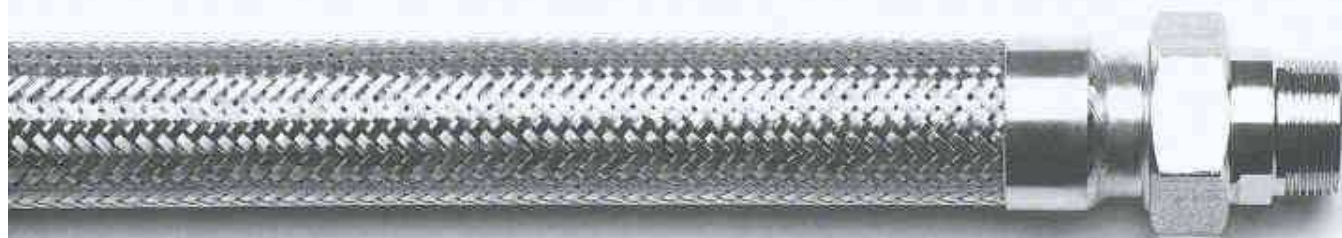
Hebel-Porenbeton-Steine. Eine einfache Rechnung. Wir bitten um Prüfung.

Produziert von **Hard AG** CH-8604 Mollerswil  
Tel. 01/942 31 11 Fax 01/942 33 00





# Termingerecht nach Mass konfektioniert.



ASSIWELL® Ganzmetallschläuche, von zertifizierten Fachspezialisten  
(nach DIN 8560) mit Anschlussarmaturen Ihrer Wahl verschweisst: flexibel, sicher, geprüft

So lange die Schläuche sind, die wir für Sie in unserem breiten Sortiment bereithalten, so kurz sind unsere Lieferfristen. ASSIWELL® Ganzmetallschläuche aus Edelstahl zum Transport von flüssigen und gasförmigen Medien sind nur eines von vielen Schläuchleitungsprodukten, die Sie von uns innert kürzester Zeit geliefert bekommen – fertig konfektioniert und mit Prüfzertifikat. Das und unser umfassendes

Know-how gibt Ihnen die beruhigende Sicherheit, in jedem Fall zur richtigen Zeit das richtige Produkt für die gewünschte Anwendung zu bekommen. Eine Sicherheit, die Sie als Anwender in der Maschinenindustrie oder im Apparatebau genauso schätzen werden wie als Endverwender in den verschiedensten Bereichen. Angst + Pfister AG steht für Kompetenz in Qualität und Technik, für modernste und

vollständige Produktsortimente, fortschrittliche Logistik und Beratungsdienstleistungen, Qualitätssicherung nach ISO 9002/EN 29002 und kurze Lieferfristen.

Angst + Pfister AG, Thurgauerstrasse 66,  
Postfach, CH-8052 Zürich, Tel. 01 306 61 11,  
Fax 01 302 18 71.

 **Angst + Pfister**