

Objektyp: **Advertising**

Zeitschrift: **Schweizer Ingenieur und Architekt**

Band (Jahr): **114 (1996)**

Heft 6

PDF erstellt am: **10.08.2024**

### **Nutzungsbedingungen**

Die ETH-Bibliothek ist Anbieterin der digitalisierten Zeitschriften. Sie besitzt keine Urheberrechte an den Inhalten der Zeitschriften. Die Rechte liegen in der Regel bei den Herausgebern. Die auf der Plattform e-periodica veröffentlichten Dokumente stehen für nicht-kommerzielle Zwecke in Lehre und Forschung sowie für die private Nutzung frei zur Verfügung. Einzelne Dateien oder Ausdrucke aus diesem Angebot können zusammen mit diesen Nutzungsbedingungen und den korrekten Herkunftsbezeichnungen weitergegeben werden. Das Veröffentlichen von Bildern in Print- und Online-Publikationen ist nur mit vorheriger Genehmigung der Rechteinhaber erlaubt. Die systematische Speicherung von Teilen des elektronischen Angebots auf anderen Servern bedarf ebenfalls des schriftlichen Einverständnisses der Rechteinhaber.

### **Haftungsausschluss**

Alle Angaben erfolgen ohne Gewähr für Vollständigkeit oder Richtigkeit. Es wird keine Haftung übernommen für Schäden durch die Verwendung von Informationen aus diesem Online-Angebot oder durch das Fehlen von Informationen. Dies gilt auch für Inhalte Dritter, die über dieses Angebot zugänglich sind.

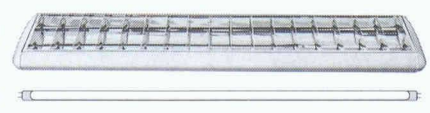




**EIN TRAUMPAAR.**

Bühne frei für ein erfahrenes Duo aus dem Hause Sylvania. Luxline Dreiband - und Kompakt-Fluoreszenzlampen, sowie das umfassende Programm von Einbau- und Aufbauleuchten. Allein sind sie gut, gemeinsam sind sie unschlagbar. Sie haben eine

angenehme Ausstrahlung und schaffen eine stimmungsvolle Atmosphäre. Dabei sparen sie Strom und sorgen in jeder Umgebung für wirkungsvolle Lichteffekte. Sylvania Luxline Dreibandlampen und Leuchten - das perfekte Zusammenspiel von Lampe und Leuchte.



**Sylvania. Eine Quelle der Inspiration.**



## THERMOZELL® VERFÜHRT ZU NEUEN IDEEN AM BAU

### Anwendungsbeispiele:

- Unterlagsboden unter Estrichen
- Ausgleichsschüttung auf Holzbalkendecken
- Ausgleichsschüttung auf Gewölbedecken
- Isolierung von Flachdächern
- Gefällebeton für Flachdächer
- Isolierbeton unter monolithischen Platten
- Schwimmbeckenhinterfüllung
- Füllbeton für Kanalverfüllung
- Isolierbeton für Fernwärmeleitungen
- Frostkoffer für Strassenbau
- Isolierbeton für Dachraumdecken
- Isolierbeton unter Industrieböden
- NEU: Thermozell-MIX 400 selbstnivellierend



### ZUM HINTERFÜLLEN, AUSGLEICHEN UND WÄRMEDÄMMEN

Die wirtschaftliche Lösung... durch Qualität und hohe Leistung.

Wir suchen Unternehmer, Baugeschäfte, Bodenbelagsfirmen, die an unserem Lieferbeton interessiert sind. Wir liefern und pumpen zu einem festen Preis Thermozell-Leichtbeton EPS. Bitte verlangen Sie von uns Offerten.

Gebiets-Vertretungen abzugeben. Fragen Sie

### Thermozell-Vertretung Schweiz:

Anton Zeder, 6026 Rain LU, Tel. 041/458 17 01, Natel 077/43 17 11

12993.5

# EXALU<sup>®</sup>

Aluminium

# EXINOX<sup>®</sup>

rostfreier Stahl

## Explosionsgeschweisste Gitterroste

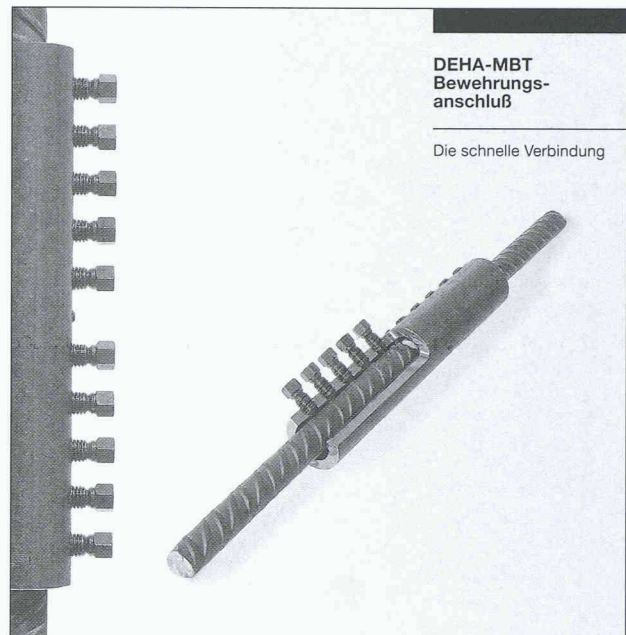
- Entsprechen den höchsten Anforderungen
- Keine Korrosions-Probleme
- Profil nach Wahl
- Herstellung nach Mass
- Ausgezeichnetes Qualitäts/Preis-Verhältnis



Verlangen Sie unsere Dokumentation

# SSE

**SOCIÉTÉ SUISSE DES EXPLOSIFS**  
Postfach 636  
3900 Brig  
Tel. 028 / 22 71 11  
Fax 028 / 22 72 00



DEHA-MBT  
Bewehrungs-  
anschluß

Die schnelle Verbindung

### Zugstoss von Armierungsstählen ohne Vorbehandlung

Die schlupffreie Verbindung von gestossenen Armierungsstählen mit der MBT-Muffe ist neu, einfach und baustellengerecht. Die Schrauben werden eingedreht und scheren beim Erreichen der

nötigen Klemmkraft ab.

- Keine Facharbeiter
- Kein Gewindeschneiden
- Kein Schweißen

Zugelassen und EMPA-geprüft.

## RISS AG

CH-8108 Dällikon-Zürich Industriestrasse 32 Tel.: (01) 844 11 22 Fax: (01) 844 11 51  
CH-1166 Perroy-Sus-Craux Case postale 33 Tel.: (021) 825 24 14 Fax: (021) 825 41 40

## Automatisches Baunivellier Ni 50

Zuverlässig auf jeder Baustelle



Das Ni 50 von Carl Zeiss ist für den harten Einsatz besonders geeignet, weil

- das gasgefüllte Fernrohr Schutz gegen Wasser und Staub bietet,
- der orientierbare Teilkreis staubgeschützt eingebaut ist,
- der robuste, automatische Kompensator zuverlässig die Ziellinie horizontalisiert,
- die integrierte Sonnenblende den Beobachter schützt.

## GeoASTOR

### VERMESSUNGSTECHNIK

GeoASTOR AG  
Zürichstrasse 59a · CH-8840 Einsiedeln  
Tel. 055 / 52 75 90 · Fax 055 / 52 75 91

Nivelliere von Carl Zeiss, Garanten für schnelle und genaue Höhenbestimmung. Verlangen Sie weitere Unterlagen.



# ID-C

Computersysteme für  
Büroadministration  
Architekten,  
Bauingenieure,  
Werbeagenturen und  
Visuelle Gestalter

IDC AG Luzern  
Langensandstrasse 74  
CH-6005 Luzern  
Telefon 041 368 20 70  
Fax 041 368 20 79

Beratung, Verkauf,  
Schulung und  
Unterstützung  
von Hard-  
und Software

# JETZT MIT NOCH MEHR *Power* MAC+BAU®

Die Integrale Anwendung in der Baubranche.

## BAUADMINISTRATION

- **Bedarfsanalyse**
  - Grobdiagnose (IPBAU), Ablaufplanung
  - Raumbuch, Ausmass, Baubeschrieb
  - Kostenschätzung nach EKG/BKP
  - Finanzierung, Mietzinsen
- **Projektierung**
  - Energiebilanz SIA 380/1
  - K-Wert nach SIA 180 und 180/1
  - Kostenvoranschlag nach EKG/BKP
  - Devisierung nach NPK 2000, BHB und Eigentext
  - Offertvergleich, Vergabung, Werkverträge
- **Realisierung**
  - Terminplanung, Protokolle
  - Baubuchhaltung, Zahlungsnachweis
  - Finanzrapport, Mehr- Minderkosten
  - Bau- und Unternehmerabrechnung
- **Nutzung**
  - Liegenschaftsverwaltung
  - Buchhaltung, Verträge
  - Budget und Abrechnung
  - Stockwerkeigentum, Wertquoten

## BÜROADMINISTRATION

- **Stammdaten**
  - Objektliste, BKP, NPK, EKG
  - Adressverwaltung, Listen
  - Etiketten, Serienbriefe
- **Auftragsverwaltung**
  - Honorar Schätzung, Offerte und Vertrag
  - Stundenlisten und Rapporte
  - Auftragskarten, Budget und Kalkulation
  - Honorar- und Spesenabrechnungen
  - Debitorenlisten und Inkassowesen
  - Mehrwertsteuer Abrechnung
- **Personalwesen**
  - Arbeits-Statistik, -Verträge und Sollzeit
  - Lohn-Abrechnung und -Ausweis
  - AHV, SUVA und BVG Abrechnung
- **Buchhaltung**
  - Finanzbuchhaltung mit Kontoblätter
  - Kreditoren und Zahlungsaufträge
  - Bilanz und Erfolgsrechnung

Als Ergänzung zu MAC+BAU bieten wir Ihnen die komplette Bau-Lösung mit ArchiCAD, cumTerra und HouseMap. Verlangen Sie unsere aktuellen Bundel-Preise!  
IDC AG Luzern, Telefon 041 368 20 70



## Spitzenresultate erzielen.



### Nur Höchstleistungen bringen Spitzenresultate – auch im Spezialbau.

Bau Partner AG ist der Experte in allen Fragen des Spezialbaus. Wir setzen neueste Produkte, Technologien und Verfahren ein, verfeinern diese ständig und verfügen über das entsprechende Know-how. Kundenwünsche und Marktnischen erkennen und dafür die geeignete Lösung anbieten, das gehört zu unseren Stärken. Damit haben wir die Nase immer ganz vorn und verschaffen uns den entscheidenden Vorsprung zur Konkurrenz.



### Spezialisten für Problemlösungen.

Bauabdichtungen  
Kunsthartz-Bodenbeläge  
Beschichtungen  
Injektionen  
Betonanierungen  
Bautenschutz

BAU PARTNER AG  
Vogelastrasse 48  
8953 Dietikon  
Telefon 01/742 00 11  
Telefax 01/742 00 20  
Filiale: 8964 Rudolfstetten AG

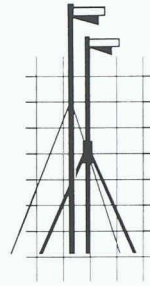


# DAS BAUGESPANN - IHRE

Montage

Demontage

Vermietung



# VISITENKARTE

**KELLER  
+STEINER AG  
BAUPROFILE**

Industrie Breite Tel. 056/667 36 27  
5615 Fahrwangen Fax 056/667 33 47

## Preisgünstig - Ausführungen in diversen Kantonen

**CK-Garagen**  
Autounterstände (Carports) in Holz / Stahl

Normgrößen: Breite ab 2,78-6,03 m  
Länge ab 5,50-8,00 m  
Höhe ab 2,46-3,37 m

**Einstellhallen**

**CK-BLOC-AG**  
BAUSYSTEME

Frobenstrasse 18, 4008 Basel  
Telefon 061-272 51 90  
Fax 061-272 52 85

ANSON liefert

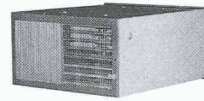


### Deckenventilatoren

für Fabrik- und Lagerhallen. Durchmischen die Raumluft. Verhindern Wärmeschichtungen. Sparen massiv Heizkosten. 220 V/70 W. Regelbar 0-220 U/min. 15000 m<sup>3</sup>/h. Rasch montiert. Beratung u. Offerte von:

**ANSON AG 01/461 11 11**  
8055 Zürich Friesenbergstrasse 108

### ANSON liefert



### Ventilatoren mit Wärmerückgewinnung

für Fenster-, Mauer-, Decken- oder Dachmontage. 200-12000 m<sup>3</sup>/h. Sehr leiser Lauf. Wirkungsgrad bis 65%. Rufen Sie uns an:



### energiesparende Luftvorhänge für Eingangstüren und Industrietore

verhindern Durchzug und sparen massiv Heizkosten. Im Sommer kein Eindringen von Aussenluft. Einfach einzubauen. Wir beraten Sie unverbindlich. Fragen Sie an:

**... spart Heizkosten!**



**FRISBA**  
Garagen

## Jede Grösse, jede Ausführung

FRISBA AG, Garagen/Tiefgaragen/Raumzellen, 6275 Ballwil, Tel. 041/448 16 66, Fax 041/448 33 94

# PROFIS IN SACHEN LÜFTUNG

Nachlauf-Schalter

Minilüfter

Bad-WC Ventilatoren  
Einrohr-Ventilatoren

Fenster- und Wandventilatoren

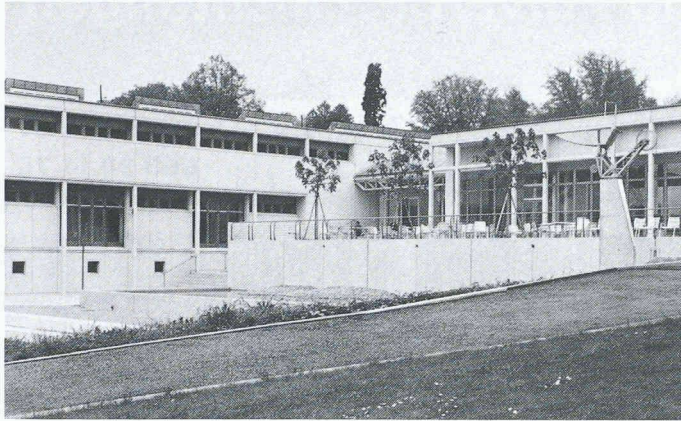
WC-Ventilator AP-Montage

8902 Urdorf/ZH  
Steinackerstrasse 36

**HELIOS VENTILATOREN AG**  
Luftechnik

Telefon 01/734 36 36  
Telefax 01/734 31 84





# Verbundpfähle

Beispiel: Öffentliche Gebäude. Neubauteil  
Kantonsschule Rychenberg, Winterthur.

Einsatzbereiche der Verbundpfähle:

- Pfahlfundationen,
- Unterfangungen und Fundamentverstärkungen,
- Hang- und Rutschstabilisierungen,
- Auftriebssicherungen,
- kleine Rühlwände.

**Wir sind die Spezialisten  
für Spezialarbeiten im Tiefbau**

**GREUTER  
GRUNDBAU AG**

8182 Hochfelden, Postfach 26  
Tel. 01-860 70 78 • Fax 01-860 80 65

**hochuli**  
Metallbau

- Fenster, Türen und Tore für Neubauten und Altbausanierungen
- Aluminium-Faltwände
- Schaufensteranlagen in Stahl und Leichtmetall
- Anschlagkästen
- rauchdichte Abschlüsse
- Falttore
- allgemeine Schlosserarbeiten

**8556 Wigoltingen**

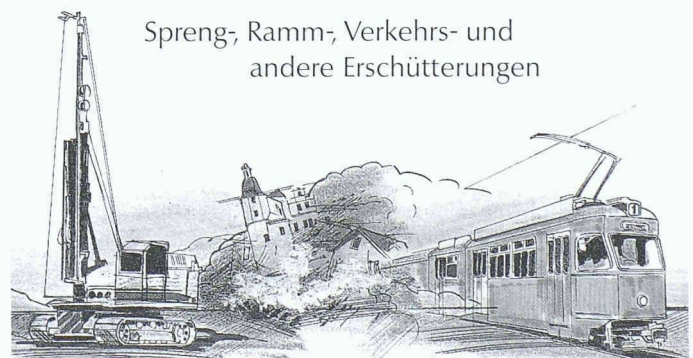
**Tel. 054 63 13 69 • Fax 054 63 27 35**

Die echte  
**WEDI**  
**Bauplatte**  
ist numeriert und  
beschriftet!

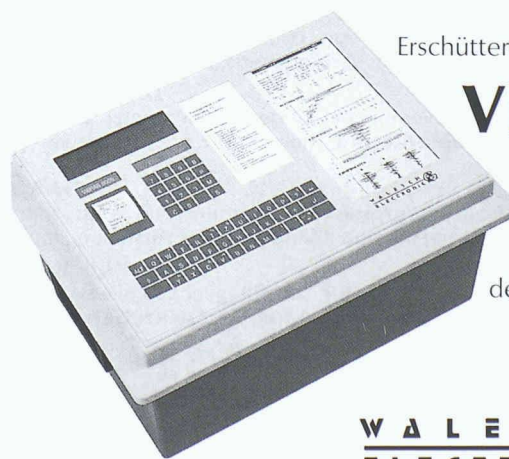


**No. 1**  
in ganz Europa!

**thumag**  
CH-9326 Horn • Telefon 071/41 22 42  
(neu ab 1. April 96: 071/841 22 42)



Spreng-, Ramm-, Verkehrs- und  
andere Erschütterungen



Erschütterungsmessgeräte

**VIBRAS**

Interessiert?  
Verlangen Sie  
unverbindlich  
den ausführlichen  
Prospekt.

**W A L E S C H**  
**E L E C T R O N I C**

Gestenrietstrasse 2, 8307 Effretikon, Tel. 052 32 62 66, Fax 052 32 26 44



# MAB

Amsler AG 4512 Bellach

## Lack- und Pulverbeschichtungen

Inhaber des Gütezeichens



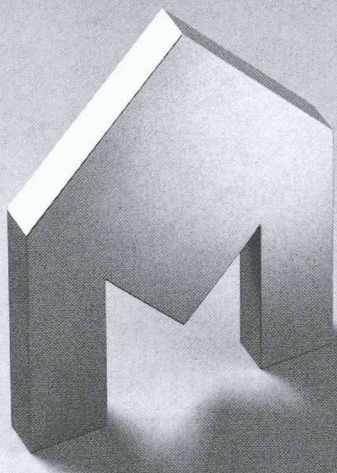
Mitglied von Swisscoat

Telefon 065 38 11 31

Fax 065 38 14 78

12642.1

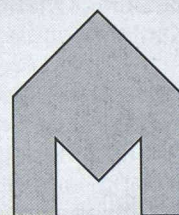
## Sie planen mit Weitblick!



Sicherer Geschmack, durchdachte Lösungen und präzise Ausführung stellen täglich höchste Anforderungen an Ihr handwerkliches Können. Genauso kompetent und zuverlässig sollte auch Ihr Partner sein, wenn Sie Bauteile aus Edelstahl benötigen. Handwerklich perfekt verarbeitet und termingerecht geliefert.

Morath AG Allschwil  
CH-4123 Allschwil  
Paradiesrain 6  
Telefon 061/481 99 11  
Telefax 061/481 92 88

### Morath AG



Mit Edelstahl in die Zukunft

## Stellenangebote

# Müntener & Thomas

Bei Personalfragen persönlicher

### WIR SUCHEN FÜR

unsere Mandantin, eine **international tätige Unternehmung** im Bereich **Bau-Projektentwicklung** mit Sitz im **Raum Chur**, einen engagierten, marktorientierten

## BAU-PROJEKTENTWICKLER

(Einkaufszentren/Verbrauchermärkte)

### DIE HAUPTAUFGABEN

Die geographischen Märkte umfassen die Schweiz, Deutschland sowie Polen und Tschechische Republik. Einen wesentlichen Teil Ihres Pflichtenheftes bilden: Kauf von Grundstücken, Durchführung von Machbarkeitsstudien, Entwickeln von Gross-Projekten mit Schwerpunkt Einkaufszentren/Verbrauchermärkte, Einholen von Baubewilligungen sowie Ausfertigung von Miet- bzw. Kaufverträgen.

### DAS ANFORDERUNGSPROFIL

an den zukünftigen Stelleninhaber ist der Position entsprechend hoch: Weiterbildung in den Fachrichtungen **Bau/Architektur** sowie **Betriebswirtschaft/Marketing**, mehrjährige Praxis in artverwandtem Tätigkeitsgebiet, verhandlungssicher und ein hohes Mass an Flexibilität.

### DAS ANGEBOT

Die Gesellschaft ist in eine grosse Unternehmensgruppe eingebettet und verfügt über ein langjähriges Know-how, ein sehr interessantes Beziehungsnetz und erstklassige Referenzen. Die Anstellungsbedingungen sind in jeder Hinsicht prüfenswert.

### IHRE KONTAKTPERSON

Möchten Sie mehr über dieses nicht alltägliche Stellenangebot erfahren? Dann rufen Sie uns unverbindlich an. André Thomas, Geschäftsleiter, freut sich auf Ihren Anruf. Für **Diskretion und Kompetenz** bürgt unser Name.

Müntener & Thomas Personal- und Unternehmensberatung AG  
7002 Chur, Steinbockstrasse 12

# 081 22 65 92





Ingenieurschule  
Burgdorf



Wir suchen auf 1. Oktober 1996

eine **Architektin** oder einen **Architekten**

als hauptamtliche Dozent/in für die Fächer **Entwurf und Konstruktion** an der Abteilung Architektur unserer Ingenieurschule.



Aufgrund Ihrer mehrjährigen, erfolgreichen Berufserfahrung und Ihrer Begabung zu unterrichten, fällt es Ihnen leicht, den angehenden Architektinnen und Architekten die für sie notwendigen, fachlichen Kenntnisse zu vermitteln und Ihr Wissen weiterzugeben. Zudem betreuen und unterstützen Sie die Studierenden bei Semester- wie auch Diplomarbeiten.

Der Lehrauftrag umfasst ein  $\frac{2}{3}$ -Pensum. Um möglichst praxisnahen Unterricht zu erteilen, ist eine nebenberufliche Tätigkeit als Architekt/in erwünscht.

Unsere ansprechenden Anstellungsbedingungen richten sich nach der bernischen Lehrergesetzgebung.

Ihre **handschriftliche Bewerbung** zusammen mit Foto und Unterlagen über Ihre Ausbildung und bisherigen Tätigkeiten erwarten wir bis zum 11. März 1996.

Bei Fragen stehen Ihnen Frau Doris Iseli Schlegel, Personalleiterin, Tel. 034/21 42 13, und Herr Hans Christian Müller, Vorsteher der Abteilung Architektur, Tel. 034/21 42 42, gerne zur Verfügung.

**Direktion Ingenieurschule Burgdorf, Pestalozzi-  
strasse 20, 3400 Burgdorf.**



Die integrale  
Bauunternehmung

**ZSCHOKKE**

Zur Ergänzung unseres Mitarbeiterstabes suchen wir einen

## Bauführer

### Aufgaben:

Als erfahrener Bauführer bearbeiten Sie selbständig gewisse Projekte, vorwiegend im Tiefbau. Nebst der Mitarbeit in der Kalkulation (Baubit) und Akquisition gehört zu Ihren Aufgaben die Umsetzung unserer Ziele betreffend Qualitätssicherung.

### Anforderungen:

Sie verfügen über eine fundierte technische Grundausbildung als Bauingenieur ETH/HTL. Sie denken und handeln als Unternehmer und verfügen über mehrere Jahre Baupraxis.

### Angebot:

Unsere Anstellungsbedingungen werden dieser Stelle in jeder Beziehung gerecht. Arbeitsort ist Chur und Umgebung.

Wenn Sie an einer längerfristigen Berufsperspektive interessiert sind, freuen wir uns auf Ihre Bewerbungsunterlagen.

**Herr G. Caluori, Zschokke Chur AG  
Felsenastrasse 25, 7004 Chur, Telefon 081/286 86 86**

## Bauleiter werden! Mit eidg. Diplom

Auch Sie können aufsteigen. Informieren Sie sich gratis und unverbindlich über unseren Vorbereitungskurs zur eidgenössischen Prüfung. Sie lernen zu Hause (hochentwickelter Fernunterricht) und besuchen einige Seminare im Direktunterricht. So erreichen Sie Ihr Ziel garantiert.

Wir informieren Sie gerne detailliert. Gratis und unverbindlich.

### Institut Mössinger AG

Die Fernschule mit Erfahrung  
Räffelstrasse 11, 8045 Zürich

Tel. 01 463 53 91, Fax 01 463 53 15



## Gutschein

Bitte senden Sie mir kostenlos Unterlagen zum Bauleiter-Kurs.

Name: \_\_\_\_\_

Vorname: \_\_\_\_\_ Geb.-Datum: \_\_\_\_\_

Strasse: \_\_\_\_\_

PLZ / Ort: \_\_\_\_\_

## Geotechnisches Institut

Für unser Büro in **Solothurn** suchen wir eine/n

## Dipl.-Bauing. ETH

der/die nach entsprechender Einarbeitung die Verantwortung für den Bereich Geotechnik/Grundbau übernimmt.

Der Aufgabenbereich umfasst überwiegend gutachterliche und akquisitorische Tätigkeiten, wobei auch verstärkt eine baubegleitende Beratung im Rahmen des N5-Autobahnbaus gefordert sein wird. Wir bieten eine ausbaufähige, verantwortungsvolle Tätigkeit innerhalb eines jungen Teams bei angemessener Entlohnung und fortschrittlichen Sozialleistungen.

Von den Bewerbern erwarten wir eine eigenverantwortliche Arbeitsweise, sicheres Auftreten, Vertrautheit mit den im Bürobereich gängigen EDV-Anwendungsprogrammen und die Fähigkeit, selbständig Gutachten in deutscher Sprache zu erstellen. Der/die Bewerber/in sollte über eine 3- bis 5jährige Berufspraxis mit Schwerpunkt Tiefbau/Geotechnik verfügen.

Ihre Bewerbungsunterlagen senden Sie bitte an

**Geotechnisches Institut AG  
Niklaus-Konrad-Strasse 8, 4500 Solothurn  
Telefon 065 22 18 67, Fax 065 22 66 25**

Bei Fragen wenden Sie sich bitte an Herrn Dr. Dillo oder Herrn Brehmer.



Wir suchen für gesamtschweizerisch tätiges Handelsunternehmen im Raum Basel, mit technisch anspruchsvollen Produkten aus der Baubranche, im Rahmen der Nachfolgeregelung einen

## Baufachmann als Geschäftsleiter

Die Funktion hat ihr Aufgabenschwergewicht nebst der Gesamtleitung des Unternehmens in der Führung der Verkaufsorganisation, der technischen Beratung von Kunden sowie der Sicherstellung einer reibungslosen Auftragsabwicklung. Als Geschäftsleiter bestimmen Sie mit an der Festlegung der Unternehmensziele und vertreten die Interessen der Firma gegenüber den Produktlieferanten.

Wir wenden uns an eine Unternehmer-Persönlichkeit mit einer höheren technischen Grundausbildung, vorzugsweise als Bauingenieur oder Architekt, sowie mit umfassenden kaufmännischen Kenntnissen. Mehrjährige erfolgreiche Führungserfahrung und Vertrautheit in der Bau- oder Baunebenbranche werden vorausgesetzt. Das Anforderungsprofil umfasst überdies Organisations- und Verhandlungsgeschick, Kommunikationsfähigkeit und Durchsetzungsvermögen.

Wir bitten Interessenten im Alter zwischen 35 - 45 Jahren, welche für die Übernahme dieser Führungsfunktion qualifiziert sind, uns Ihre vollständigen Bewerbungsunterlagen zuzustellen. Ihre Kontaktnahme wird vertraulich behandelt. Ihre Bewerbungsunterlagen werden auf Verlangen nur mit Ihrem ausdrücklichen Einverständnis weitergeleitet.



## Wirtschafts-Treuhand AG

Arnold Böcklin-Strasse 25 4051 Basel



ÉCOLE POLYTECHNIQUE  
FÉDÉRALE DE LAUSANNE

Die Eidgenössische Technische Hochschule Lausanne (EPFL) schreibt für ihr Mathematik-Departement eine Stelle aus als:

## ProfessorIn in angewandter Analysis

Die Lehrtätigkeit umfasst einführende und fortgeschrittene Vorlesungen für Ingenieure der verschiedenen Sektionen der EPFL. Freude am Unterricht und pädagogisches Talent werden vorausgesetzt.

Vom /von der neuen ProfessorIn wird erwartet, dass er/sie interdisziplinäre Forschungsaktivitäten entwickelt, die ein oder mehrere Gebiete der Analysis anwendet. Die EPFL legt grossen Wert darauf, dass der/die neue ProfessorIn mit Ingenieurabteilungen unserer Schule zusammenarbeitet, zum Beispiel mit Forschungsgruppen in Mechanik, Kommunikationssystemen oder Informatik. BewerberIn sollten in der Forschung ein sehr hohes Niveau erreicht haben und Geschick für die Führung umfangreicher wissenschaftlicher Projekte haben.

Kandidatinnen sind besonders willkommen.

Stichtag für Bewerbungen: 31. Mai 1996

Stellenantritt: nach Vereinbarung

Detailliertere Angaben und Fragebogen bitte schriftlich an das **Büro des Präsidenten, CE-Ecublens, 1015 Lausanne, Schweiz** verlangen.

## Smart – A Joint Venture Mercedes-Benz and SMH

Möchten Sie mit uns zusammen ein ungewöhnliches Fahrzeugkonzept realisieren, das mit den Traditionen bricht und bisherige Grenzen überschreitet?

Für unseren Hauptsitz in Biel (Schweiz) suchen wir eine/n

## INNENARCHITEKT/IN

Zusammen mit dem Bereich Architektur des Retail Marketing Teams und dem Bereich Corporate Design des Brand Marketing Teams entwickeln Sie das Interior Design Konzept für unsere Büros, Showrooms, Messen, Verkaufs- und Servicecenter weltweit.

Die (Weiter-)Entwicklung des Corporate Designs im Bereich Interior und Visual Merchandising gehören zu Ihrem Hauptaufgabenbereich. Sie sind darüber hinaus verantwortlich für das Auswählen von lokalen/regionalen Architekturpartnern für qualitativ exzellente und wirtschaftlich/logistisch sinnvolle Abwicklung von Projekten sowie von Produktionsfirmen für Einrichtungs-elemente. Zudem führen Sie die externen Architekturbüros und Produktionsfirmen hinsichtlich Corporate Design (Formensprache, Materialien, Farben, Einrichtungs-elemente, Qualitätsstandards), Vollkostenrechnung und termingerechter Abwicklung.

Sie verfügen über ein abgeschlossenes Innenarchitektur-Studium und haben einige Jahre Berufserfahrung in verantwortlicher Position, vorzugsweise im Bereich Laden-, Ausstellungs- und Bürobau, und haben möglichst Anwenderkenntnisse in CAD Planungssystemen, sind verhandlungssicher in Englisch und eventuell auch in Französisch und/oder einer weiteren Fremdsprache.

Wir sind ein junges, dynamisches Team und gehen neue und unkonventionelle Wege, um unsere Kunden zu erreichen.

Unser Tun orientiert sich an den Wünschen des Marktes, unser Handeln ist geprägt von Kostenbewusstsein, unsere Organisation ist ausschliesslich funktionsbezogen und an den Grundsätzen modernen Managements ausgerichtet.

**mcc** micro  
compact  
car

MC Micro Compact Car AG  
Human Resources  
Mattenstrasse 149  
CH-2500 Biel 4

