

Wohnüberbauung Weinbergstrasse in Winterthur: Baudokumentation zum "Standpunkt"

Autor(en): [s.n.]

Objektyp: **Article**

Zeitschrift: **Schweizer Ingenieur und Architekt**

Band (Jahr): **114 (1996)**

Heft 49

PDF erstellt am: **12.07.2024**

Persistenter Link: <https://doi.org/10.5169/seals-79087>

Nutzungsbedingungen

Die ETH-Bibliothek ist Anbieterin der digitalisierten Zeitschriften. Sie besitzt keine Urheberrechte an den Inhalten der Zeitschriften. Die Rechte liegen in der Regel bei den Herausgebern. Die auf der Plattform e-periodica veröffentlichten Dokumente stehen für nicht-kommerzielle Zwecke in Lehre und Forschung sowie für die private Nutzung frei zur Verfügung. Einzelne Dateien oder Ausdrucke aus diesem Angebot können zusammen mit diesen Nutzungsbedingungen und den korrekten Herkunftsbezeichnungen weitergegeben werden. Das Veröffentlichen von Bildern in Print- und Online-Publikationen ist nur mit vorheriger Genehmigung der Rechteinhaber erlaubt. Die systematische Speicherung von Teilen des elektronischen Angebots auf anderen Servern bedarf ebenfalls des schriftlichen Einverständnisses der Rechteinhaber.

Haftungsausschluss

Alle Angaben erfolgen ohne Gewähr für Vollständigkeit oder Richtigkeit. Es wird keine Haftung übernommen für Schäden durch die Verwendung von Informationen aus diesem Online-Angebot oder durch das Fehlen von Informationen. Dies gilt auch für Inhalte Dritter, die über dieses Angebot zugänglich sind.

Wohnüberbauung Weinbergstrasse in Winterthur

Baudokumentation zum «Standpunkt»

Wohnüberbauung Weinbergstrasse Winterthur

Bauherrschaft	Gesellschaft für Erstellung billiger Wohnhäuser in Winterthur	Bauingenieur	Viktor Oehninger, dipl. Bauingenieur ETH/SLA/ASIC Winterthur
Architekt	Beat Rothen dipl. Architekt ETH/SIA Robert Rothen, Architekt SIA Winterthur	Haustechnik	Sulzer Infra, Winterthur
Bauleitung	Mitarbeiter: Samuel Schwitzer Ruedi Dürsteler dipl. Bauingenieur HTL/SIA Winterthur Mitarbeiter: Marcel Müller	Landschaftsarchitekt	Hansjörg Walter Landschaftsarchitekt HTL Raumplaner NDS HTL Winterthur
		Ausnutzungsziffer	W2/55 mit Arealzuschlagsbonus von 10%
		Wettbewerb	Juni 1992
		Bauseingabe	September 1993
		Ausführung	Oktober 1994 bis Oktober 1996

Situation



Blick von Süden
(Bild: Ralph Hut, Zürich)

1. Obergeschoss
Attikageschoss



Erdgeschoss
1. Obergeschoss



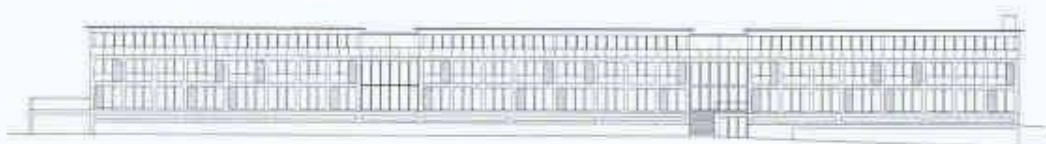
Untergeschoss
Erdgeschoss



Blick in den Hof
(Bild: Ralph Hut, Zürich)



Südfassade



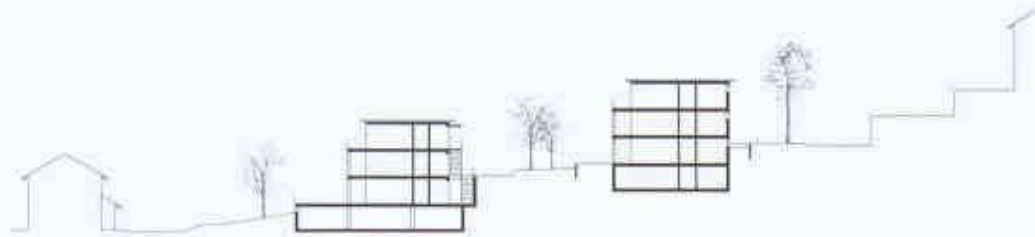
Nordfassade



Westfassade



Querschnitt



Querschnitt Haupteinschliessung



Fotomontage (Sulzer-Werber)



31 Wohnungen:

