

Objektyp: **Advertising**

Zeitschrift: **Schweizer Ingenieur und Architekt**

Band (Jahr): **115 (1997)**

Heft 9

PDF erstellt am: **04.07.2024**

Nutzungsbedingungen

Die ETH-Bibliothek ist Anbieterin der digitalisierten Zeitschriften. Sie besitzt keine Urheberrechte an den Inhalten der Zeitschriften. Die Rechte liegen in der Regel bei den Herausgebern. Die auf der Plattform e-periodica veröffentlichten Dokumente stehen für nicht-kommerzielle Zwecke in Lehre und Forschung sowie für die private Nutzung frei zur Verfügung. Einzelne Dateien oder Ausdrucke aus diesem Angebot können zusammen mit diesen Nutzungsbedingungen und den korrekten Herkunftsbezeichnungen weitergegeben werden. Das Veröffentlichen von Bildern in Print- und Online-Publikationen ist nur mit vorheriger Genehmigung der Rechteinhaber erlaubt. Die systematische Speicherung von Teilen des elektronischen Angebots auf anderen Servern bedarf ebenfalls des schriftlichen Einverständnisses der Rechteinhaber.

Haftungsausschluss

Alle Angaben erfolgen ohne Gewähr für Vollständigkeit oder Richtigkeit. Es wird keine Haftung übernommen für Schäden durch die Verwendung von Informationen aus diesem Online-Angebot oder durch das Fehlen von Informationen. Dies gilt auch für Inhalte Dritter, die über dieses Angebot zugänglich sind.

Impressum

Schweizer Ingenieur und Architekt SI+A

Herausgeber

Verlags-AG der akademischen technischen Vereine
Verlagsleitung: Prof. Benedikt Huber

Offizielles Organ

Schweizerischer Ingenieur- und Architekten-Verein (SIA)
Gesellschaft Ehemaliger Studierender der ETH Zürich (GEP)
Schweizerische Vereinigung Beratender Ingenieure (ASIC)

Redaktion

Alois Schwager, Dr. phil. I, Chefredaktor
Inge Beckel, dipl. Arch. ETH
Martin Grether, dipl. Bauing. ETH/SIA
Brigitte Honegger, Architektin
Richard Liechti, Abschlussredaktor

Redaktionsanschrift:

Rüdigerstrasse 11, Postfach 630, 8021 Zürich
Tel. 01/201 55 36, Fax 01/201 63 77

Korrespondenten

Matthias Ackermann, dipl. Arch. ETH/BSA/SIA (Städtebau)
Thomas Glatthard, dipl. Kulturing. ETH/SIA (Raumplanung/
Umwelt)
Erwin Hepperle, Dr. iur. (öffentliches Recht)
Roland Hürlimann, Dr. iur. Rechtsanwalt (Baurecht)

Ständige Mitarbeiterin

Margrit Felchlin, SIA-Generalsekretariat

Produktion

Werner Imholz

Sekretariat

Odette Vollenweider, Adrienne Zogg

Nachdruck von Bild und Text, auch auszugsweise, nur mit schriftlicher Zustimmung der Redaktion und mit genauer Quellenangabe. Für unverlangt eingesandte Beiträge haftet die Redaktion nicht.

Abonnemente

1 Jahr
Einzelnnummer

Schweiz:

Fr. 225.- inkl. MWST
Fr. 8.70 plus Porto, inkl. MWST

Ausland:

Fr. 235.-

Ermässigte Abonnemente für Mitglieder GEP, BSA, ASIC, STV, Archimedes und Studenten.
Einzelnnummern sind nur bei der Redaktion erhältlich.

Bestellungen für Abonnemente sowie Adressänderungen von Abonnenten an:
Abonnementverwaltung Huber & Co. AG, 8501 Frauenfeld,
Telefon 052 / 723 57 86

Adressänderungen von SIA-Mitgliedern an das SIA-Generalsekretariat, Postfach, 8039 Zürich

Postcheck «Schweizer Ingenieur und Architekt»: 80-6110-6 Zürich

Anzeigen: IVA AG für Internationale Werbung

Hauptsitz: Mühlebachstr. 43 8032 Zürich Tel. 01 / 251 24 50 Fax 01 / 251 27 41	Filiale Lausanne: Pré-du-Marché 23 1004 Lausanne Tel. 021 / 647 72 72 Fax 021 / 647 02 80	Filiale Lugano: Via Pico 28 6909 Lugano-Cassarate Tel. 091 / 972 87 34 Fax 091 / 972 45 65
--	---	--

Satz + Druck

Huber & Co. AG, 8501 Frauenfeld, Tel. 052 / 723 55 11

Ingénieurs et architectes suisses (IAS)

Erscheint im gleichen Verlag
Redaktion:
Rue de Bassenges 4, case postale 180, 1024 Ecublens,
Tel. 021 / 693 20 98, Fax 021 / 693 20 84

Abonnemente:

1 Jahr
Einzelnnummer

Schweiz:

Fr. 148.- inkl. MWST
Fr. 8.70 plus Porto, inkl. MWST

Ausland:

Fr. 158.-



für topgesteuerten Rauchzug

SIRIUS
Kaminhut

Info:

Ohnsorg Söhne AG
Knonauerstrasse 5
6312 Steinhausen
Telefon 041/741 11 71
Telefax 041/741 35 00

ATELIER FÜR PERSPEKTIVEN

GENAU KONSTRUIERTE PERSPEKTIVEN FÜR:

WOHN- UND GESCHÄFTSHAUSBAUTEN INGENIEURBAUTEN
ORTSBILDGESTALTUNGEN LANDSCHAFTSGESTALTUNGEN
STRASSEN- UND VERKEHRSBAUTEN INNEN- UND AUSSENÄUME

F. RICHNER, ZÜRICH, TELEFON 01/381 39 59

Diverses



Allgemeine Gewerbeschule Basel

Gewerblich-industrielle Berufsschule
Vogelsangstrasse 15, 4021 Basel

Technikerschule TS Tiefbau Basel
Technikerschule TS Hochbau Basel

Dreijähriger, berufsbegleitender Ausbildungsgang, gemäss Verordnung des Eidgenössischen Volkswirtschaftsdepartementes, zur/zum

Technikerin/Techniker TS Tiefbau Technikerin/Techniker TS Hochbau

Die Ausbildung zur Technikerin, zum Techniker TS Hochbau/TS Tiefbau ist im Berufsbildungsgesetz verankert. Die bestandene Diplomprüfung berechtigt gemäss Artikel 58 Absatz 3 des Bundesgesetzes über die Berufsbildung (BBG) zur Führung des Titels Technikerin TS/Techniker TS.

Die Ausbildung befähigt die Absolventinnen und Absolventen, Führungsaufgaben auf mittlerer Kaderstufe zu übernehmen.

Ausbildungsgang

Die Ausbildung dauert 6 Semester mit je 14 Lektionen Unterricht pro Schulwoche. Der Unterricht findet an einem Abend sowie am Freitag vor- oder nachmittags und Samstag vormittag statt.

Zulassung

Abgeschlossene Berufsausbildung in einem Berufsbereich und Berufserfahrung.

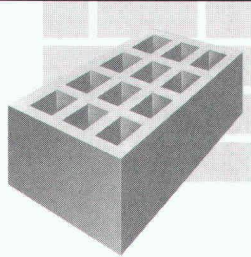
Termine Kurs 1997-2000

Kursbeginn: 11. August 1997
Aufnahmepfung: 26. April 1997
Anmeldeschluss: 26. März 1997

Auskünfte

Broschüre und Anmeldeformulare können bezogen werden beim Sekretariat der Gewerblich-industriellen Berufsschule Basel, Telefon 061/695 62 24 (Direktwahl) oder 061/695 61 11.

ID-C



MAC+BAU

Computersysteme für
Büroadministration
Architekten,
Bauingenieure,
Werbeagenturen und
Visuelle Gestalter

IDC AG Luzern
Langensandstrasse 74
CH - 6005 Luzern
Telefon 041 368 20 70
Fax 041 368 20 79

Beratung, Verkauf,
Schulung und
Unterstützung
von Hard-
und Software

Seit 9 Jahren offiz.
Anbieter und
Direktimporteur
von ArchiCAD.

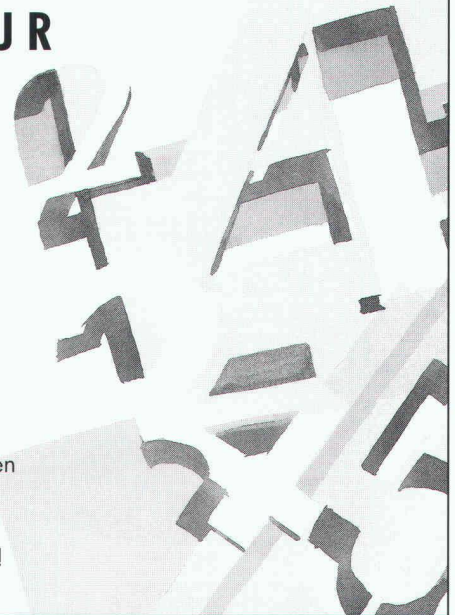


DAS INTEGRALE WERKZEUG DER ARCHITEKTUR

Bedarfsanalyse
Projektierung
Realisierung
Nutzung

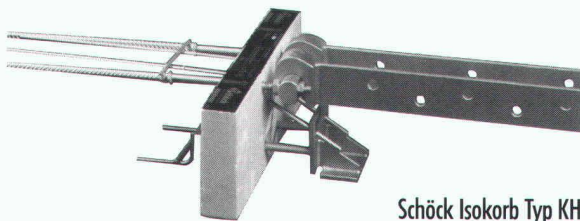
Stammdaten
Auftragsverwaltung
Personalwesen
Buchhaltung

Als Ergänzung zu MAC+BAU bieten wir Ihnen
die komplette Bau-Lösung mit ArchiCAD,
cumTerra und HouseMap.
Verlangen Sie unsere aktuellen Bundle-Preise!
IDC AG Luzern, Telefon 041 368 20 70



DIE WELTNEUHEIT FÜR HOLZBALKONE

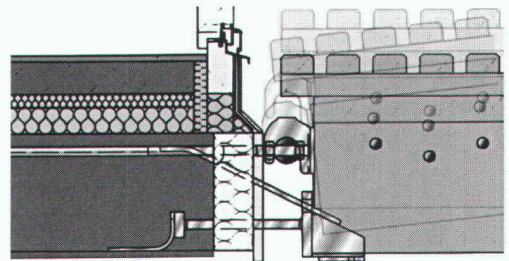
Das erste Wärmedämmelement für frei auskragende Holzbalkone; SCHÖCK ISOKORB® Typ KH und Typ QH.



Schöck Isokorb Typ KH

Die Weltneuheit SCHÖCK ISOKORB® TYP KH und TYP QH revolutioniert den Bau mit Holzbalkonen. Mit ihm ist erstmals ein wärmegeprägter Anschluss frei auskragender Holzbalkone möglich. Zwei Bauteile in einem: Der Bewehrungskorb garantiert optimale Wärmedämmung. Die Tragbalken des Balkons lassen sich aufgrund der innovativen Einhäng-Zughaken mit großer Zeitersparnis einfach einhängen.

Schöck ist Spezialist bei der Entwicklung von Bauteilen für bauphysikalische Anwendungen im Bereich Wärmedämmung auskragender Bauteile.



Einfaches Einhängen des Holzbalkens Schöck Isokorb Typ KH

Sie erhalten von den Schöck Bauingenieuren Informationen und kostenlose Beratung zum Thema „Wärmedämmung von auskragenden Bauteilen“. Rufen Sie uns einfach an.



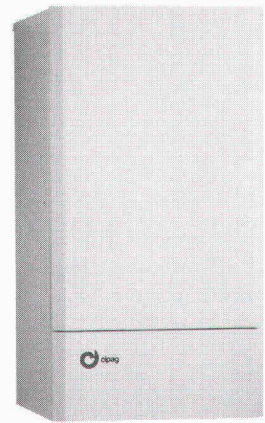
Schöck
einfach besser bauen

Schöck Bauteile AG
Pitatusstraße 26
CH-5630 Muri/AG
Tel.: 056 / 66 45 544
Fax: 056 / 66 44 785

Zukünftig, müssen Sie die Ohren spitzen, um zu wissen, ob ein Cipag-Gasheizkessel in Betrieb ist...

Mit den neuen Gasheizkesseln **Cipag-remeha**, im Leistungsbereich von 3 bis 529 kW, wird am umweltfreundlichsten und... am leisesten geheizt. Extrem kompakt und daher platzsparend, werden sie je nach Leistungsbereich in separaten Elementen geliefert, um sämtliche Einbringungsprobleme zu beseitigen. Die Steuerung der Reihe **W 7- 60, GAS 2000 und 3000** erfolgt durch einen Mikroprozessor mit inte-

griertem Diagnosesystem. Die Modelle **GAS 3000** können sogar via Modem ferngesteuert werden. Und schliesslich, müheloser und schneller Zugang zu allen wichtigen Elementen ist ein weiterer, allgemein geschätzter Vorteil.



Neu: Gas-Kondensations-Wandkessel mit modulierendem Brenner.
(7 Mod. von 3 bis 62 kW)



Heizkessel Cipag-remeha GAS 1010 und 1020, mit atmosphärischem Brenner aus rostfreiem Stahl.
(11 Modelle von 10 bis 82 kW)



Kondensations-Gussgasheizkessel Cipag-remeha GAS 2000 und 3000 (81 - 440 kW) und 2000 ECO und 3000 ECO (87 - 529 kW)
Modelle 3000 und 3000 ECO mit modulierendem Brenner.



Energetechnik und Apparatebau
1604 Puidoux-Gare, Tel. 021/926 66 66
Filiale Pfäffikon/ZH, Tel. 01/953 15 15
Filiale Oensingen, Tel. 062/388 10 10

1+gas = erdgas