

Objekttyp: **Advertising**

Zeitschrift: **Schweizer Ingenieur und Architekt**

Band (Jahr): **115 (1997)**

Heft 18

PDF erstellt am: **24.07.2024**

Nutzungsbedingungen

Die ETH-Bibliothek ist Anbieterin der digitalisierten Zeitschriften. Sie besitzt keine Urheberrechte an den Inhalten der Zeitschriften. Die Rechte liegen in der Regel bei den Herausgebern. Die auf der Plattform e-periodica veröffentlichten Dokumente stehen für nicht-kommerzielle Zwecke in Lehre und Forschung sowie für die private Nutzung frei zur Verfügung. Einzelne Dateien oder Ausdrucke aus diesem Angebot können zusammen mit diesen Nutzungsbedingungen und den korrekten Herkunftsbezeichnungen weitergegeben werden. Das Veröffentlichen von Bildern in Print- und Online-Publikationen ist nur mit vorheriger Genehmigung der Rechteinhaber erlaubt. Die systematische Speicherung von Teilen des elektronischen Angebots auf anderen Servern bedarf ebenfalls des schriftlichen Einverständnisses der Rechteinhaber.

Haftungsausschluss

Alle Angaben erfolgen ohne Gewähr für Vollständigkeit oder Richtigkeit. Es wird keine Haftung übernommen für Schäden durch die Verwendung von Informationen aus diesem Online-Angebot oder durch das Fehlen von Informationen. Dies gilt auch für Inhalte Dritter, die über dieses Angebot zugänglich sind.

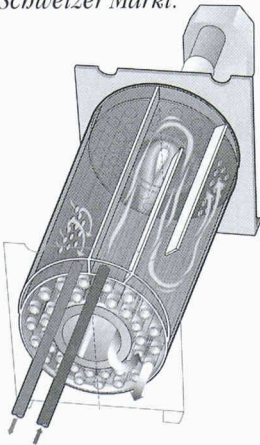
Ein Dienst der *ETH-Bibliothek*
ETH Zürich, Rämistrasse 101, 8092 Zürich, Schweiz, www.library.ethz.ch

<http://www.e-periodica.ch>



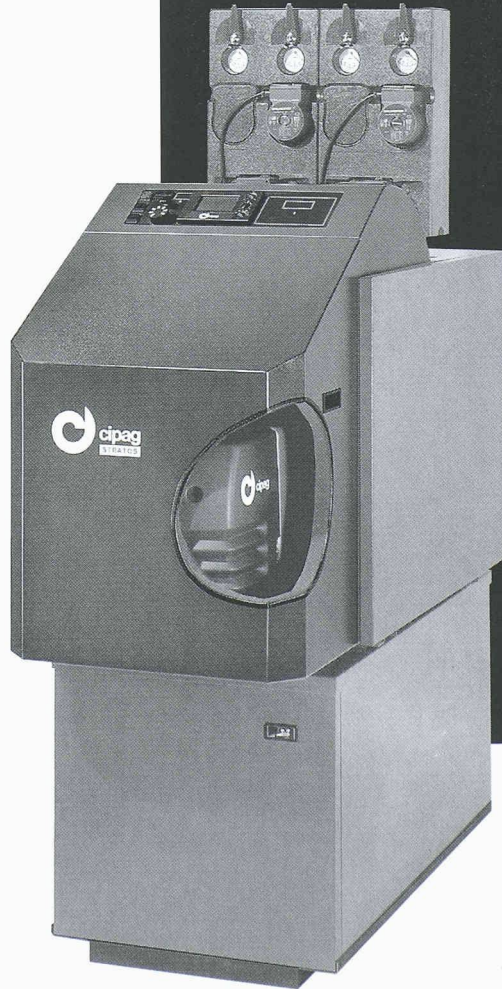
Die Meinung des Spezialisten

Die 15 Modelle, 11 bis 230 kW, der neuen Heizkesselreihe Cipag-Stratos sind nun auch als PU mit Cipag-Brenner erhältlich. Somit können alle Elemente einer Anlage vom selben Schweizer Hersteller bezogen werden, der auch für Inbetriebnahme und Wartung sorgt. Heizkessel, Wassererwärmer, Temperaturregelung, Heizgruppe und Brenner werden schlüsselfertig geliefert. Die gesamte Produktionskette läuft im eigenen Werk in Puidoux. Somit ist auch die Qualitätsgarantie gesichert. Sämtliche Modelle sind mit dem CrossFlow® System ausgerüstet, welches jede Rücklaufhochhaltung überflüssig macht. Somit werden die Installations- und Betriebskosten gesenkt. Heute bietet die Cipag-Stratos-Lösung bestimmt den besten Preis/Leistungs-Vergleich auf dem Schweizer Markt.



Prinzip des Cipag CrossFlow® Systems

Die Schweizer Kompakteinheiten Cipag-Stratos (PU) jetzt mit Cipag Öl-/Gasbrenner



cipag

Energietechnik und Apparatebau
1604 Puidoux-Gare, Tel. 021/926 66 66
Filiale Pfäffikon/ZH, Tel. 01/953 15 15
Filiale Oensingen, Tel. 062/388 10 10

Voll die Kraft einsetzen.

■ Bauabdichtungen ■ Kunstharz-Bodenbeläge ■ Beschichtungen ■ Injektionen

Fertigpumpwerke für die zuverlässige Haus- und Grundstückentwässerung




Zwei starke Partner garantieren Ihnen:

- kurze Bauzeit dank Vorinstallation
- hohe Wirtschaftlichkeit durch minimalen Aufwand bei Inbetriebnahme
- höchste Systemsicherheit durch Qualität
- absolut dichte Schächte

ABS
— Ein Unternehmen der Cardo Gruppe

KOLB
ABS Kolb Pumpen AG 8594 Güttingen
Bahnhofstrasse 8,
Tel. 071 - 694 65 55, Fax 071 - 694 65 56

 Fritsch Bauelemente AG
Polymerbeton
Allmend, 4617 Gunzgen



NOVOBOX

Das richtige Raumangebot – Ihren Bedürfnissen entsprechend.
Einzelne oder beliebig zusammensetzbare Einheiten.





Geeignet auf
Baustellen für Wohnzwecke, Wasch- und Toilettenräume, Baubüro, Mannschaftsraum usw.
Sportanlagen für Umkleieräume mit Toiletten, Duschaum, Geräteraum usw.
Kindergarten für Garderoben, Arbeits- und Spielraum, Toilettenanlagen usw.

NovoBoxen sind verzinkt und einbrennlackiert, optimal isoliert mit Doppeldach, stapelbar, robust, praktisch, wirtschaftlich.



Lassen Sie sich von uns informieren. Wir haben den richtigen Raum für Sie.

MAX URECH
Lager- und Fördertechnik
CATERPILLAR Gabelstapler



5606 Dintikon
Tel. 056/624 23 27
Fax 056/624 26 61

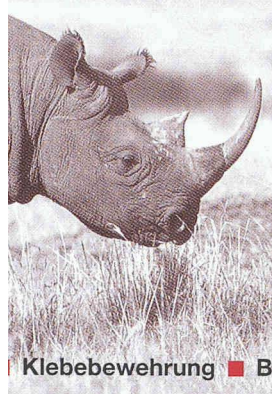


Armater

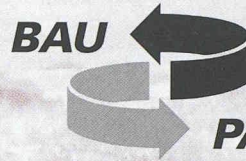
Ein wirksamer Schutz gegen erosion



alpavert SA (079) 357 56 42
Au village (026) 913 75 40
CH-1628 Vuadens Fax (026) 913 75 41



Voll die Kraft für unsere Partner einsetzen ist eine Selbstverständlichkeit für Bau Partner AG. Als Spezialbau-Unternehmen sind wir fast täglich gefordert, knifflige Probleme zu lösen und am Ende in ein Qualitätsprodukt umzusetzen. Für jedes Problem die passende Lösung zu finden ist ein Grundsatz der Bau Partner-Philosophie. Dieses Denken und das entsprechende Handeln machen uns stark und innovativ.



PARTNER AG

Spezialisten für Problemlösungen.

BAU PARTNER AG
Vogelaustrasse 48, 8953 Dietikon
Telefon 01-742 00 11, Telefax 01-742 00 20
Filiale: 8964 Rudolfstetten AG

Klebebewehrung ■ Betonsanierungen ■ Bautenschutz



E. Vogel Pompes SA - Pumpen AG - CH-2087 Cornaux



Tel. 032/758 72 00 - Fax 032/758 72 90

- Pumpen
- Regulierung
- Reparatur- u. Kundendienst aller Marken



ID-C

Nutzen Sie die erweiterten und leistungsstarken Möglichkeiten von

ArchiCAD[®] 5.0

dank der grafischen Benützeroberfläche des Apple Macintosh!

Ihren Macintosh mit ArchiCAD können Sie problemlos in gemischte Netzwerke mit Windows[®] NT / 95 einbinden!

Nutzen Sie unsere interessanten Bundle-Angebote!

Computersysteme für Büroadministration Architekten, Bauingenieure, Werbeagenturen und Visuelle Gestalter

IDC AG Luzern
Langensandstrasse 74
CH-6005 Luzern
Telefon 041 368 20 70
Fax 041 368 20 79

Beratung, Verkauf, Schulung und Unterstützung von Hard- und Software

Seit 9 Jahren offiz. Anbieter und Direktimporteur von ArchiCAD.

Info Coupon ausfüllen, ausschneiden und senden oder faxen an:
IDC AG Luzern, Langensandstr. 74
6005 Luzern, Fax 041 368 20 79

- ArchiCAD Vorführung
- ArchiCAD Bundle-Angebote
- ArchiCAD Umsteiger Angebote
- MAC/WIN Grundkurs
- ArchiCAD Grundkurs 1+2
- ArchiCAD Werkplankurs
- ArchiCAD Spezial/Projektkurs

Firma _____
Name / Vorname _____
Adresse _____
PLZ / Ort _____
Telefon _____





CUPOLUX-LICHTBÄNDER: TRANSPARENZ IN BESTFORM.

Funktion und Ästhetik: Kreativ gestaltete Lichtbänder als Witterungsschutz und Tageslichtquelle setzen attraktive Akzente am Bau. Innovative Lösungen sind unsere Spezialität.

Jakob Scherrer Söhne AG
Allmendstrasse 7
8059 Zürich 2
Telefon 01 202 79 80
Telefax 01 202 79 90

Bau- und Apparatespenglerei

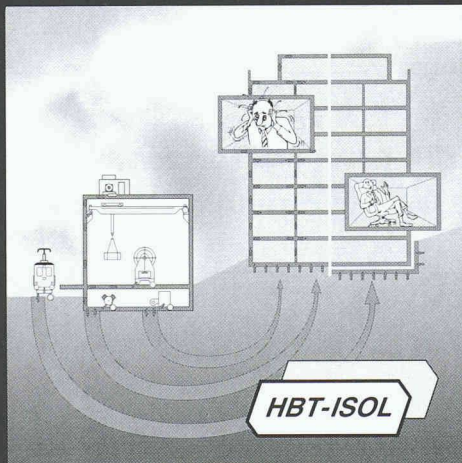
CUPOLUX-Lichtkuppeln
und -Lichtbänder

Rauch- und
Wärmeabzugsanlagen

Statische Entlüfter

Bleipresswerk

Lärmschutz Körperschalldämmung



HBT-ISOL

Für Sie planen, liefern
und montieren wir
wirksame,
wirtschaftliche
Lösungen

HBT-ISOL AG
CH-5610 Wohlen / AG

Tel. 056 622 01 55
Fax 056 621 98 18

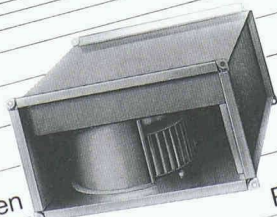
Erschütterungsschutz Schwingungsdämmung



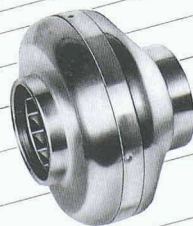
HBT-ISOL

PROFIS IN SACHEN LÜFTUNG

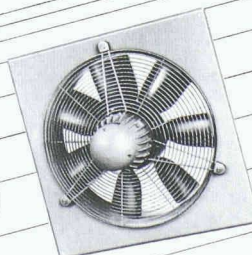
Regler-Steuerungen



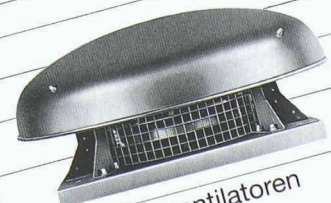
Kanalventilatoren



RADIAL-
Rohrventilatoren



AXIAL-
Ventilatoren



Dachventilatoren

8902 Urdorf/ZH
Steinackerstrasse 36

Xpelair Helios extrair
HELIOS VENTILATOREN AG
Luftechnik

Telefon 01/735 36 36
Telefax 01/735 36 37

Ich/Wir möchten gerne
weitere Informationen.
Bitte rufen Sie mich an.

KME (Suisse) SA
Thurgauer Strasse 76
CH-8050 Zürich
Tel. (01) 3 02 17 77
Fax (01) 3 02 81 96
SIA

TECU®-Oxid
sind voroxidierte
Kupfer-Bänder und
-Dachentwässerungen.
Schön von Anfang an.

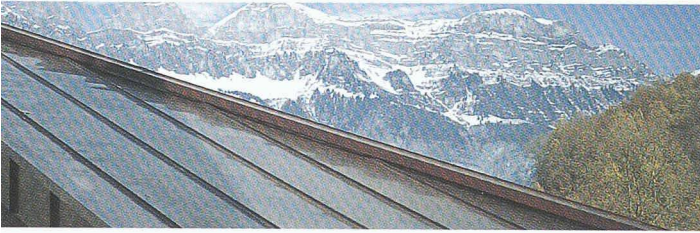


Haben Sie Fragen?
Rufen Sie uns an oder faxen
Sie uns Ihre Adresse. Sie er-
halten umgehend detaillierte
Produktinformationen!

Unauffällig

neu.

TECU®-Oxid-
Dachentwässerung –
voroxidiert, gleich-
mässig braun.



TECU® ist ein eingetragenes Warenzeichen der KM Europa Metal AG



TECU®-Oxid

GUBER
NATURSTEINE

MAUCHE ASW

GUBERSTEIN – bleibende Werte



Der Guber Quarzsandstein widerspiegelt Wertbeständigkeit und angenehmes Umfeld

GUBER
Natursteine AG
3055 Alpnach
Tel. 041 670 28 28
Fax 041 670 13 67

 **Biral**[®]

Redline
electronics

Die zukunfts- weisende Pumpen- technologie

*Mit modernster Elektronik.
Robust und zuverlässig*



Biral Redline Umwälzpumpen mit integrierter elektronischer Drehzahlregelung. Mit der stufenlosen Drehzahlregelung ist eine Anpassung der Pumpenförderleistung an die verschiedenen Betriebszustände problemlos möglich.

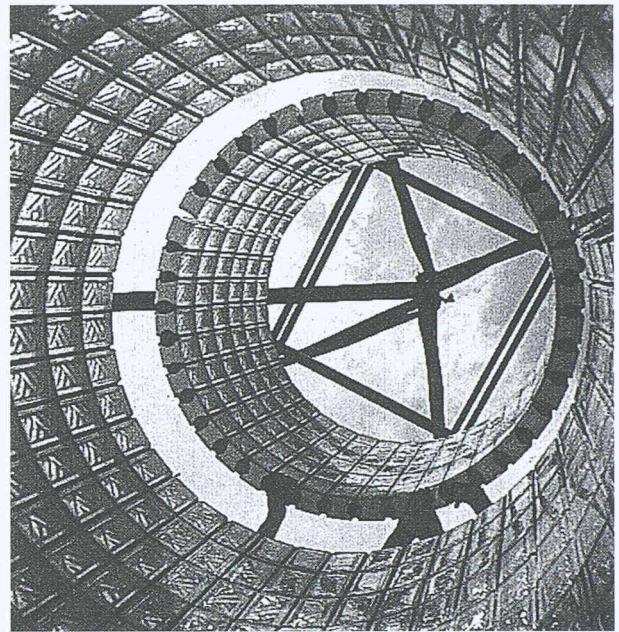
Bieri Pumpenbau AG Biral International 3110 Münsingen

Beratung und Verkauf:
Hoval Herzog AG

8706 Feldmeilen Tel. 01 925 61 11
4153 Reinach BL Tel. 061 711 20 70
3013 Bern Tel. 031 332 62 66
1000 Lausanne Tel. 021 624 89 01
6900 Lugano Tel. 091 923 48 01
FL-9490 Vaduz Tel. 075 399 38 66

Hoval

Verantwortung für
Energie und Umwelt



**GLASBAUSTEINE
VORGEFERTIGTER WAND UND DECKEN**

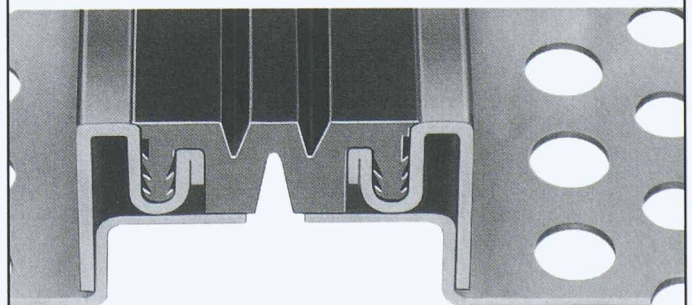
ONTI

42, route de Satigny - 1217 Meyrin-Genève
Tél. 022/341 4081 - Fax 022/341 4082

DIE Konstruktion über DER Dilatationsfuge und DAS Problem ist gelöst

Reihe ES 60

Edelstahl massiv für Lebensmittel-
betriebe, Chemische Industrie usw.



Für starke Beanspruchung, beständig gegen aggressive Medien

BAMECOAG

8424 Embrach, Stationstrasse 100
Tel. 01/865 31 34, Fax 01/865 57 90