

Objekttyp: **Advertising**

Zeitschrift: **Schweizer Ingenieur und Architekt**

Band (Jahr): **115 (1997)**

Heft 21

PDF erstellt am: **04.07.2024**

Nutzungsbedingungen

Die ETH-Bibliothek ist Anbieterin der digitalisierten Zeitschriften. Sie besitzt keine Urheberrechte an den Inhalten der Zeitschriften. Die Rechte liegen in der Regel bei den Herausgebern. Die auf der Plattform e-periodica veröffentlichten Dokumente stehen für nicht-kommerzielle Zwecke in Lehre und Forschung sowie für die private Nutzung frei zur Verfügung. Einzelne Dateien oder Ausdrucke aus diesem Angebot können zusammen mit diesen Nutzungsbedingungen und den korrekten Herkunftsbezeichnungen weitergegeben werden. Das Veröffentlichen von Bildern in Print- und Online-Publikationen ist nur mit vorheriger Genehmigung der Rechteinhaber erlaubt. Die systematische Speicherung von Teilen des elektronischen Angebots auf anderen Servern bedarf ebenfalls des schriftlichen Einverständnisses der Rechteinhaber.

Haftungsausschluss

Alle Angaben erfolgen ohne Gewähr für Vollständigkeit oder Richtigkeit. Es wird keine Haftung übernommen für Schäden durch die Verwendung von Informationen aus diesem Online-Angebot oder durch das Fehlen von Informationen. Dies gilt auch für Inhalte Dritter, die über dieses Angebot zugänglich sind.

Ein Dienst der *ETH-Bibliothek*
ETH Zürich, Rämistrasse 101, 8092 Zürich, Schweiz, www.library.ethz.ch

<http://www.e-periodica.ch>

Flughafen Manchester, Terminal 2, England, Architekten: Scott, Brownrigg & Turner, Guildford, Surrey, England

Die erste
explosions-
hemmende
Glasfassade



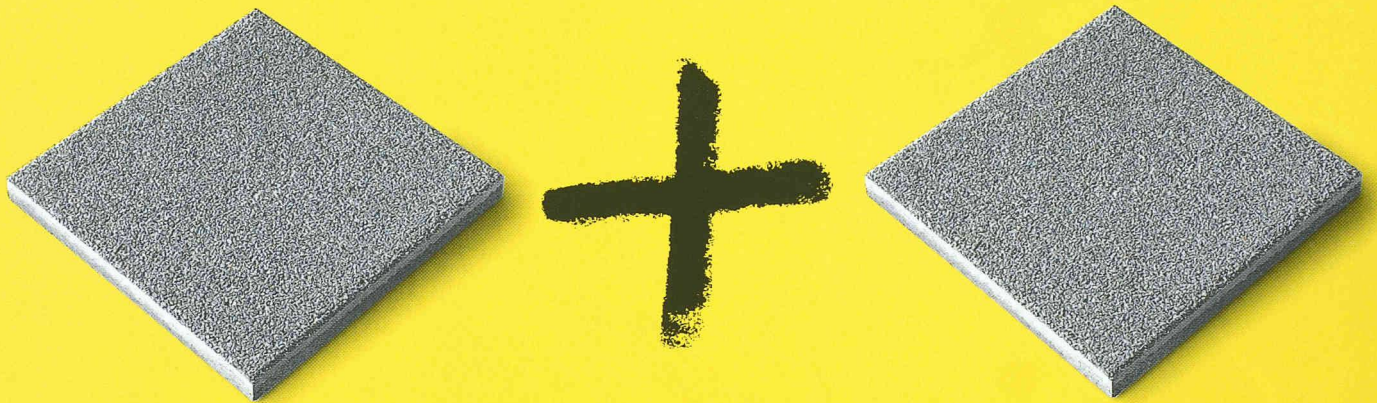
Fenster und Fassadenbauer

Felix AG
Eintrachtstrasse 11
8820 Wädenswil

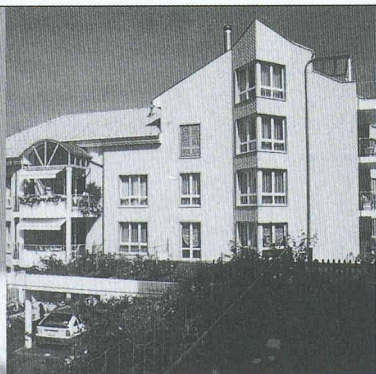
Tel. 01 780 08 87

Félix constructions sa
Route de Renens 1
1030 Bussigny-Lausanne

Tel. 021 701 04 41
Fax 021 701 31 68



Vergleichen Sie Leistung mit Leistung. Und Sie werden sehen:
Mit CREABETON geht die Rechnung für Sie auf.



Metallzargen für aussenisolierte Fassaden

- Zargen in allen Varianten mit oder ohne Rolladenkasten mit an Cr Ni St Kloben befestigten Klapppläden oder mit aufgebautem Regendach
- Aus Aluminium thermolackiert nach NCS-Farbkarte
- Oder aus nichtrostendem Cr Ni St glasgestrahlt oder gebeizt



WALSER+CO.AG

9044 Wald AR
Tel. 071877 15 21
Fax 071877 15 07

Zum Beispiel Platten CASTELLO, PARCO®, ROZGARD, ROZIT®



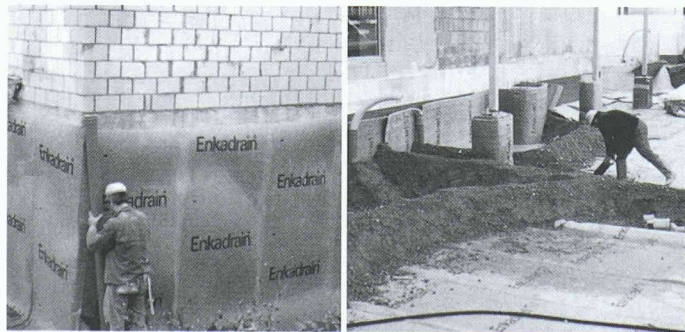
Immer eingerechnet: Der CREABETON-Nutzenfaktor.

Ein klarer, fairer Preis. Inklusive garantierte Spitzenqualität. Inklusive fachmännische Beratung. Inklusive termingerechte Lieferung auf die Baustelle. Inklusive wertvolle Zusatzleistungen. So geht Ihre Rechnung auf. Verlangen Sie unsere Offerte, und wir beweisen es Ihnen schon bei Ihrem nächsten Projekt. CREABETON Info-Service, 6221 Rickenbach, Telefon 041 932 01 01, Fax 041 932 04 97.

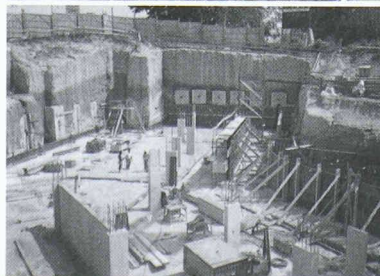
NR.1 FÜR GEOTEXTILIEN

Enkadrain®: die meistverwendeten Drainagematten in Schweizer Baugruben. **Enkadrain® CK:** Filter-, Sicker- und Schalungsmatten. Enkadrain ist in jedem Fall die richtige und preisgünstigste Bauwerksdrainage zur sicheren Ableitung maximaler Wassermengen (ISO 9001).

® Eingetr. Warenzeichen der Akzo Nobel Geosynthetics GmbH



HUESKER – das breiteste Programm zum Sichern, Schützen, Trennen, Dränen, Filtern und Armieren im **Erd-, Grund-, Deponie-, Wasser- und Verkehrswegebau:** HaTe®, Fortrac®, Stablenka®, Comtrac®, Incomat®, NaBento®... Für anforderungsgerechte, kostengünstige Anwendungen. ® Eingetr. Warenzeichen der Huesker Synthetic, Gescher (BRD)



Anwendungsberatung und Verkauf:

SCHOELLKOPF AG

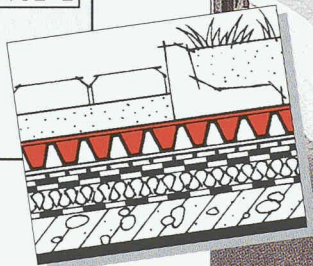
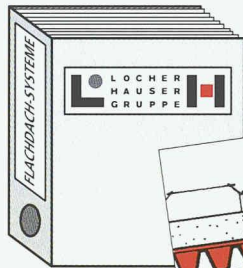
Schaffhauserstrasse 265, 8057 Zürich
Tel. 01/312 16 16, Fax 01/312 16 26



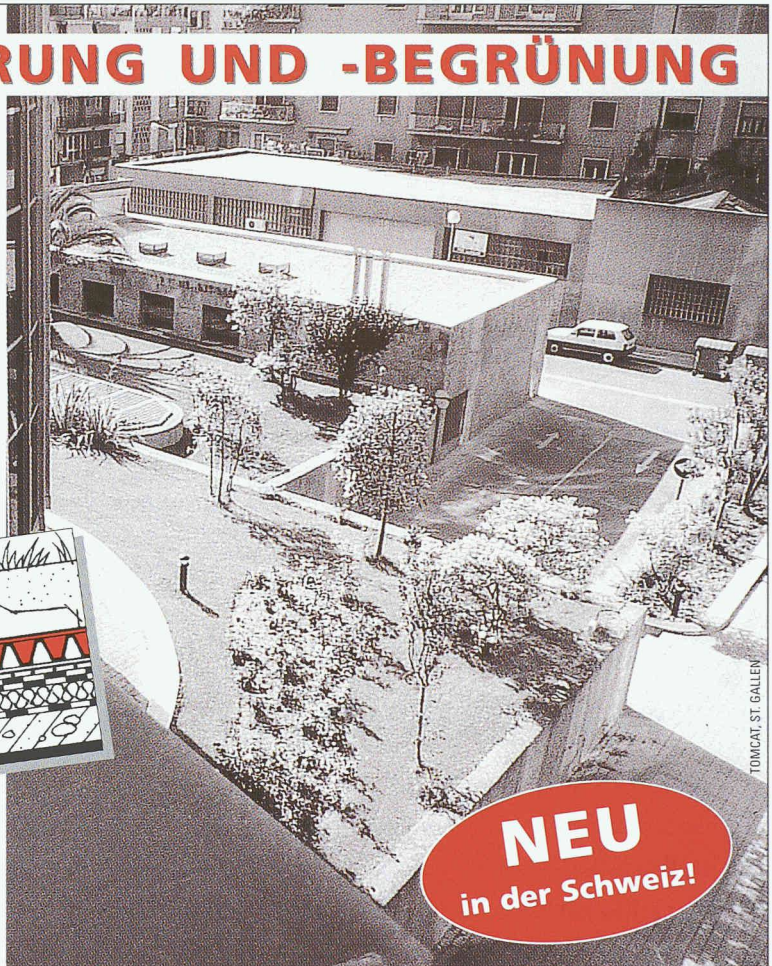
FLACHDACH-SANIERUNG UND -BEGRÜNUNG

Mit den zwei bahnbrechenden **Schweizer Neuheiten GISCOLENE** und **AMERDRAIN** revolutioniert das neue Flachdach-System von LOCHER HAUSER den Flachdachbau. Entdecken Sie jetzt, wie Sie damit ganz erheblich **Zeit, Kosten und Aufwand sparen** und fordern Sie noch heute **gratis** unseren **Dokumentations-Ordner** an.

*Jetzt anfordern:
Gratis-Ordner
mit Muster.*



Altstätten/SG	071/757 67 67	Pfäffikon/SZ	055/410 43 43
Basel	061/361 31 61	Romanshorn	071/466 73 66
Bern	031/382 09 15	St. Gallen	071/311 82 32
Chur	081/286 98 89	Schlieren	01/745 31 11
Kreuzlingen	071/672 77 07	Winterthur	052/223 05 45



NEU
in der Schweiz!

MODERNSTE TECHNIK

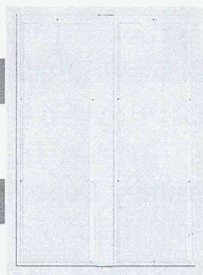
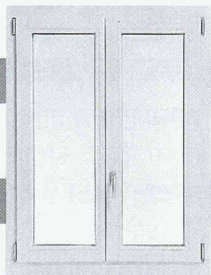
HOLZFENSTER

UND ÖKOLOGIE

UND HOLZ-/METALL-

IM GLEICHGEWICHT:

FENSTER



Coupon ausfüllen und faxen an
062 726 22 58...

...und wir
senden Ihnen die
gewünschten Unterlagen.
Wir interessieren uns:

- über Vorteile von Holzfenstern
- über Vorteile von Holz-/Metallfenstern
- für die Bezugsquelle von kompetenten Fensterherstellern, die mit Hochuli-HOAG-Holzteilen arbeiten.

Firma: _____

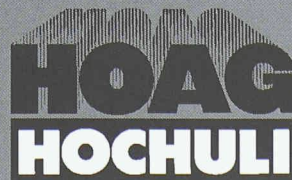
Name/Vorname: _____

Strasse: _____

PLZ/Ort: _____

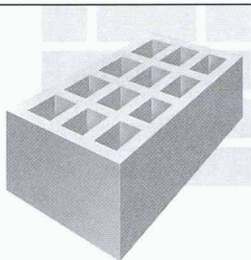
Sie sind technisch ausgereift, langlebig, zuverlässig und umweltfreundlich. Das Holz wächst als Rohstoff immer wieder nach und das verwendete Aluminium ist zu 100 Prozent wieder verwertbar. Die hohen Dämmwerte sind ebenso überzeugend wie die bauphysikalischen Eigenschaften. Die besten Fenster werden mit qualitätsüberwachten Holzteilen (Fensterkanteln) von der Hochuli HOAG AG, als Zulieferant, hergestellt.

Über 150 Fensterhersteller im In- und Ausland setzen auf unsere Fensterkanteln.



Hochuli HOAG AG, Fenster- und Leimholz
CH-5056 Attelwil/AG
Tel. 062 726 22 24 - Fax 062 726 22 58

ID- C



MAC+BAU

Computersysteme für
Büroadministration
Architekten,
Bauingenieure,
Werbeagenturen und
Visuelle Gestalter

IDC AG Luzern
Langensandstrasse 74
CH-6005 Luzern
Telefon 041 368 20 70
Fax 041 368 20 79

Beratung, Verkauf,
Schulung und
Unterstützung
von Hard-
und Software

Seit 9 Jahren offiz.
Anbieter und
Direktimporteure
von ArchiCAD.



DAS INTEGRALE WERKZEUG DER ARCHITEKTUR

**Bedarfsanalyse
Projektierung
Realisierung
Nutzung**

**Stammdaten
Auftragsverwaltung
Personalwesen
Buchhaltung**

Als Ergänzung zu MAC+BAU bieten wir Ihnen
die komplette Bau-Lösung mit ArchiCAD,
cumTerra und HouseMap.
Verlangen Sie unsere aktuellen Bundle-Preise!
IDC AG Luzern, Telefon 041 368 20 70



ID- C

**Nutzen Sie die erweiterten und
leistungsstarken Möglichkeiten von**

ArchiCAD[®] 5.0

**dank der grafischen Benützer-
oberfläche des Apple Macintosh!**

Ihren Macintosh mit ArchiCAD können
Sie problemlos in gemischte Netzwerke
mit Windows[®] NT / 95 einbinden!

Nutzen Sie unsere interessanten Bundle-Angebote!

Computersysteme für
Büroadministration
Architekten,
Bauingenieure,
Werbeagenturen und
Visuelle Gestalter

IDC AG Luzern
Langensandstrasse 74
CH-6005 Luzern
Telefon 041 368 20 70
Fax 041 368 20 79

Beratung, Verkauf,
Schulung und
Unterstützung
von Hard-
und Software

Seit 9 Jahren offiz.
Anbieter und
Direktimporteure
von ArchiCAD.

Info Coupon ausfüllen, ausschneiden
und senden oder faxen an:
IDC AG Luzern, Langensandstr. 74
6005 Luzern, Fax 041 368 20 79

- ArchiCAD Vorführung
- ArchiCAD Bundle-Angebote
- ArchiCAD Umsteiger Angebote
- MAC/WIN Grundkurs
- ArchiCAD Grundkurs 1+2
- ArchiCAD Werkplankurs
- ArchiCAD Spezial/Projektkurs

Firma _____

Name / Vorname _____

Adresse _____

PLZ / Ort _____

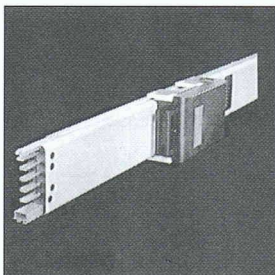
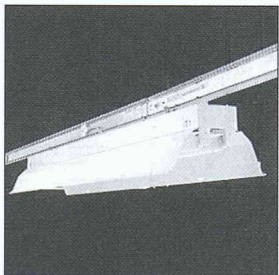
Telefon _____

Apple Masters of Design

Der
individuelle
Baustil mit
Fassaden.
Schnell und
kosten-
günstig!



ELEMENTWERK BRUN AG MOOSHÜSLISTRASSE 6032 EMMEN
TEL. 041 / 269 40 40 FAX 041 / 269 40 41



LANZ Beleuchtungs- und Verteil-Stromschienen 25-900 A

Für die preisgünstige Lampenmontage und für die unkomplizierte, änder- und erweiterbare Stromanschlussmöglichkeit der Geräte, Apparate und Maschinen in Fabrikationsräumen, Fertigungsstrassen, Versuchslokalen, Labors, Garagen, Lager- und Speditionshallen, Sportanlagen, Supermärkten etc. Einfach montierbar. Montagematerial, Anschluss- und Abgangskästen werden mitgeliefert.

Verlangen Sie Beratung und Offerte vom Spezialisten **lanz oensingen 062/388 21 21 Fax 062/388 24 24**

Bitte senden Sie Unterlagen:

- | | |
|---|--|
| <input type="checkbox"/> Beleuchtungs- und Verteil-Stromschienen 25-900 A | <input type="checkbox"/> LANZ Kabelträger aus galv. Stahl/Inox/Polyester |
| <input type="checkbox"/> LANZ G-Kanäle und kleine Gitterbahnen | <input type="checkbox"/> LANZ Doppelböden für Büros/techn. Räume |
| <input type="checkbox"/> LANZ BETOBAR Strom-schienen 380-6000 A | <input type="checkbox"/> LANZ Brüstungskanäle |
| | <input type="checkbox"/> LANZ UP/AP-Dosen |

Könnten Sie mich besuchen? Bitte tel. Voranmeldung!
Name/Adresse/Tel.:

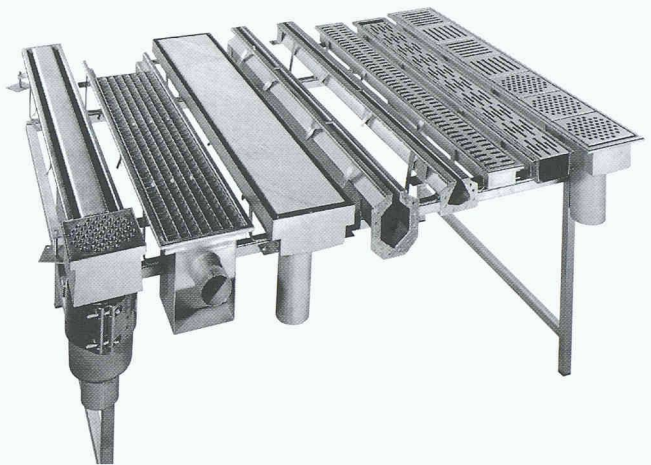
23



lanz oensingen ag
CH-4702 Oensingen · Telefon 062 388 21 21

Wirksam entwässern?

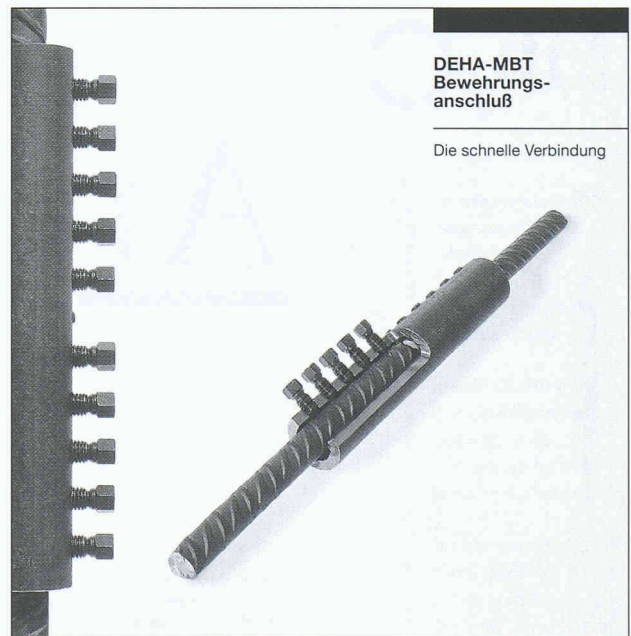
scheco weiss wie!



Massgefertigte Scheco-Rinnen und Bodenwannen mit eingebautem Gefälle und Sifon sind für uns eine willkommene Herausforderung. Kurze Lieferfristen, absolute Termingarantie.

Unsere Herren B. Mühle und L. Scheiwiller unterstützen und beraten Sie gerne bei Ihrer Planung.

SCHECO AG Registrasse 41 Telefon 052 244 02 93
Entwässerungstechnik 8404 Winterthur Fax 052 244 02 90



DEHA-MBT
Bewehrungs-
anschluß

Die schnelle Verbindung

Zugstoss von Armierungsstählen ohne Vorbehandlung

Die schlupffreie Verbindung von gestossenen Armierungsstählen mit der **MBT-Muffe** ist neu, einfach und baustellengerecht. Die Schrauben werden eingedreht und scheren beim Erreichen der nötigen Klemmkraft ab.

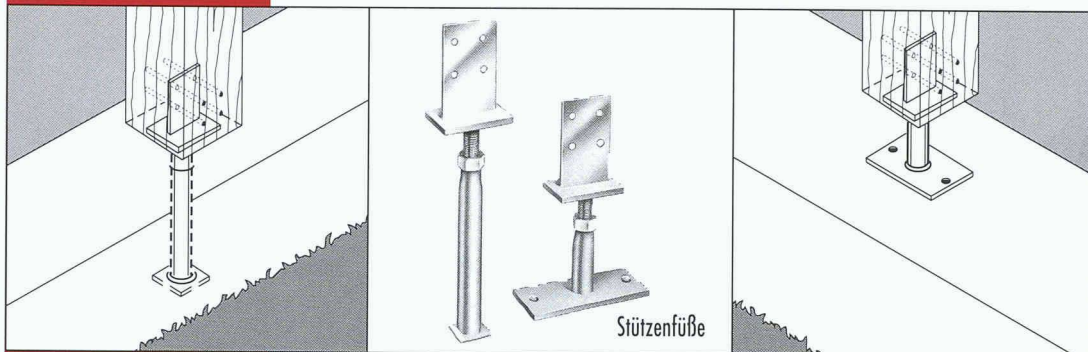
- Keine Facharbeiter
- Kein Gewindeschneiden
- Kein Schweißen

Zugelassen und EMPA-geprüft.

RISS AG

CH-8108 Dällikon-Zürich Industriestrasse 32 Tel.: (01) 844 11 22 Fax: (01) 844 11 51
CH-1166 Perroy-Sus-Craux Case postale 33 Tel.: (021) 825 24 14 Fax: (021) 825 41 40

QUALITÄT VERBINDET.



DIE ZWEI FÜR EINE STARKE VERBINDUNG.

Die Anforderungen an Holzkonstruktionen sind vielfältig – die Gestaltungsmöglichkeiten grenzenlos. Die Basis bilden solide Verbindungen von BMF. Zuverlässig und montageleicht. Ob Balkenträger oder Stützenfuß – stets bietet das BMF-Programm die passende und montagefreundliche Verbindung. Jede Komponente aus



BMF HOLZVERBINDER GMBH

STOCKENSTRASSE 22 · CH-9249 ALGETSHAUSEN · TEL.: (071) 950 03 37 · FAX: (071) 950 66 51

unserem umfangreichen Holzverbinder-Sortiment ist ein starkes Stück Sicherheit für Ihre individuelle Bauplanung.

Ausführliche Information und Beratung durch BMF.

Ein Plus für jeden Balkon...



...und auch für Sie sind unsere flexiblen Glasfaltwände. Denn damit lassen sich die unterschiedlichsten Verglasungs-Wünsche erfüllen. Renovation oder Neubau – massgeschneidert auf jeden Grundriss. Nutzen Sie unsere langjährige Erfahrung und unsere umfassende Beratung. Übrigens: Unsere Glasfaltwand-Systeme eignen sich auch ausgezeichnet für die Verglasung von Terrassen, Sitzplätzen und Veranden.

Ich möchte mehr wissen!

Bitte senden Sie mir Unterlagen über:

- Glasfaltwände/Wintergärten
- Sonnenenergie-Systeme

anderes: _____

Absender: _____

SIA

Schweizer

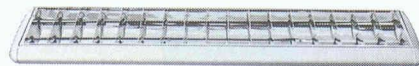
Ernst Schweizer AG
Metallbau
8908 Hedingen
Telefon 01 763 61 11
Telefax 01 761 88 51

Glasfaltwände,
Türen, Infoconcept®,
Briefkästen, Fenster,
Metallfassaden,
Sonnenkollektoren.



EIN TRAUMPAAR.

Bühne frei für ein erfahrenes Duo aus dem Hause Sylvania. Luxline Dreibandigen - und Kompakt-Fluoreszenzlampen, sowie das umfassende Programm von Einbau- und Aufbauleuchten. Allein sind sie gut, gemeinsam sind sie unschlagbar. Sie haben eine



angenehme Ausstrahlung und schaffen eine stimmungsvolle Atmosphäre. Dabei sparen sie Strom und sorgen in jeder Umgebung für wirkungsvolle Lichteffekte. Sylvania Luxline Dreibandigenlampen und Leuchten - das perfekte Zusammenspiel von Lampe und Leuchte.

Sylvania. Eine Quelle der Inspiration.