

Objektyp: **Miscellaneous**

Zeitschrift: **Schweizer Ingenieur und Architekt**

Band (Jahr): **115 (1997)**

Heft 21

PDF erstellt am: **24.07.2024**

### **Nutzungsbedingungen**

Die ETH-Bibliothek ist Anbieterin der digitalisierten Zeitschriften. Sie besitzt keine Urheberrechte an den Inhalten der Zeitschriften. Die Rechte liegen in der Regel bei den Herausgebern. Die auf der Plattform e-periodica veröffentlichten Dokumente stehen für nicht-kommerzielle Zwecke in Lehre und Forschung sowie für die private Nutzung frei zur Verfügung. Einzelne Dateien oder Ausdrucke aus diesem Angebot können zusammen mit diesen Nutzungsbedingungen und den korrekten Herkunftsbezeichnungen weitergegeben werden. Das Veröffentlichen von Bildern in Print- und Online-Publikationen ist nur mit vorheriger Genehmigung der Rechteinhaber erlaubt. Die systematische Speicherung von Teilen des elektronischen Angebots auf anderen Servern bedarf ebenfalls des schriftlichen Einverständnisses der Rechteinhaber.

### **Haftungsausschluss**

Alle Angaben erfolgen ohne Gewähr für Vollständigkeit oder Richtigkeit. Es wird keine Haftung übernommen für Schäden durch die Verwendung von Informationen aus diesem Online-Angebot oder durch das Fehlen von Informationen. Dies gilt auch für Inhalte Dritter, die über dieses Angebot zugänglich sind.

## Neue Produkte

### Benutzerfreundliche Wärmezentralen

Die im Bereich Wärmetechnik in der Schweiz führende Elco Energiesysteme AG bringt eine neue Generation von Wärmezentralen auf den Markt. Die «Swiss-line»-Units sind für Leistungen von 9 bis 64 Kilowatt konzipiert und zeichnen sich aus durch perfekt abgestimmte Komponenten und eine besonders benutzerfreundliche Regelung, welche von Landis & Stäfa entwickelt wurde.

Im unteren Leistungsbereich von 9 bis 17 Kilowatt sind die Units mit dem über tausendfach bewährten «ecopuls»-Zweistufenbrenner ausgerüstet. Die zweistufige Arbeitsweise des «ecopuls» ermöglicht es, die Leistung jederzeit dem exakten Wärmebedarf anzupassen. Damit wird also nicht - wie bei herkömmlichen Heizanlagen - Wärme auf Vorrat produziert, sondern nach dem effektiven Bedarf. Die Heiz-

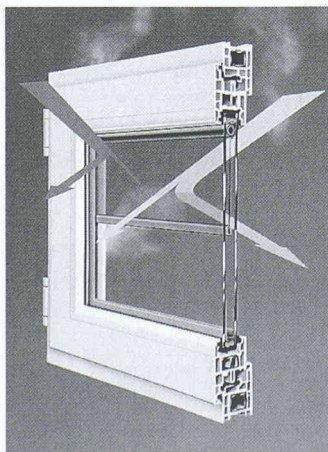
kesselkonstruktion mit dem Dreizugprinzip garantiert eine kurze Verweilzeit der heissen Abgase im Flammenbereich und somit bessere Abgaswerte. Die Wärmeübertragung erfolgt in drei Zügen kontinuierlicher und homogener. Zudem werden die Flammengeräusche durch die mehrfache Umlenkung wesentlich reduziert.

Die neue Heizungsregelung von Landis & Stäfa kontrolliert und überwacht sämtliche Funktionen der Heizzentrale. Bis zehn Heizkreise können individuell geregelt und bei Bedarf ausgebaut werden. Die wichtigste Neuerung besteht jedoch in der besonderen Bedienungs-freundlichkeit. Dies hat die TV-Sendung «Menschen/Technik/Wissenschaft» vom 27. Februar 1997 bestätigt: Gemäss einer Untersuchung der ETH wurde die «Albatros-Regelung» von den Testpersonen als die benutzerfreundlichste Regelung bezeichnet.

Elco Energiesysteme AG  
8050 Zürich  
Tel. 01/316 81 00

### Beschattung im Isolierglas eingebaut

Conglas Shadow besteht aus einem Isolierglas mit im Glaszwischenraum integriertem Beschattungssystem. Es eignet sich für Neubau, Renovation und Wintergärten. Dank dem gasdichten Aufbau im Glaszwischenraum muss diese Beschattung nie gereinigt werden und erleidet keinerlei Abnutzung und Sturmschäden. Conglas Shadow

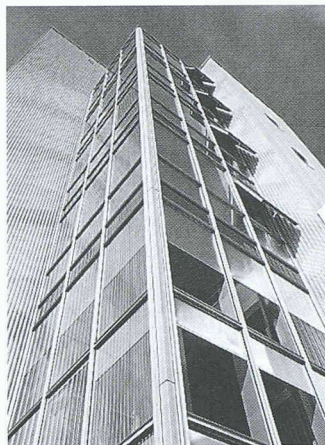


Prinzip von Conglas Shadow: An dem im Isolierglas eingebauten Sonnenschutzelement wird der grösste Teil der Energie reflektiert

kann bei jeder Witterung bequem per Schalter oder über eine Gruppensteuerung automatisch betätigt werden. Durch das Schliessen in der Nacht können die Heizkosten gesenkt werden; im Sommer ist das System eine Klimaanlage, die keinen Strom verbraucht.

Architekt und Bauherr haben mit Conglas Shadow grössere Gestaltungsfreiheit, da keine störenden Aussenaufbauten wie Storenkästen und -führungen nötig sind. Das System eignet sich ideal zur Vermeidung lästiger Blendung am Computerarbeitsplatz, im Schulzimmer - wo die Schüler auch verdunkelt mitschreiben können - oder als Raumtrenner, der allen hygienischen Anforderungen gerecht wird.

Nach den bestehenden Gesetzen muss am Arbeitsplatz eine Sichtverbindung nach aussen gewährleistet sein. In diesem Punkt wurde jedoch in Ermangelung geeigneter transparenter Sonnenschutzmassnahmen eher zurückhaltend verfahren. Die Reflektorfolie, die in den Farben Silber, Anthrazit und Bronze angeboten wird, soll eingesetzt werden, wenn ein transparenter Sonnen- und Blendschutz mit gutem g-Wert verlangt wird. Als undurchsichtige Folie kann damit auch eine Verdunkelungsanlage realisiert werden, die im Isolierglas geschützt ist. Zwischenglaslamellen



Conglas Shadow, Typ Reflektorfolie, in einem repräsentativen Bürogebäude

sollen eingesetzt werden, wenn zusätzlich auch ein Sichtschutz realisiert werden soll.

Die neuen Conglas-Shadow-Zwischenglasbeschattungen ohne

### Kork-Holz-Boden als Blickfang

Auf Reproduktionen antiker Möbel hat sich das Londoner Einrichtungshaus Thames Interiors spezialisiert. Vor allem Banken, repräsentative Geschäftshäuser und Luxushotels werden von Thames Interiors bevorzugt eingerichtet. Das Ladengeschäft in der Londoner Innenstadt fällt nicht nur durch das exklusive Mobiliar auf, sondern auch durch die bemerkenswerte Präsentation. Mit dem grossen Schaufenster zur Kings Road ist es ein Blickfang für jeden Passanten.

Schon der Bodenbelag zeichnet sich durch sein kreatives Design in Form und Farbe aus. Hierfür wurden die Beläge Wood-o-Cork und Corkmaster aus der Wicanders-Produktlinie ausgewählt. Ein Grund für die Entscheidung war auch die Strapazierfähigkeit, da die Kings Road eine stark frequentierte Strasse ist. Corkmaster ist ein strapazierfähiger Korkboden mit Naturkorkfurnier. Der Boden wurde mit den Farben Quarz und Arctic schachbrettartig verlegt und mit Wood-o-Cork, dem Korkboden in Echtholzurnier, optisch eingearbeitet.

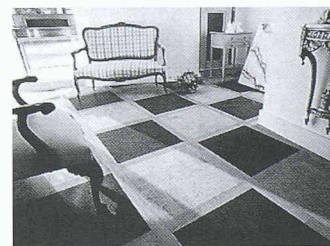
Da die Stärke beider Beläge mit 3,2 mm identisch ist, lassen sich die verschiedenen Designs beliebig kombinieren. Thames Interiors wählte für die Edelholzdessins eine Kirschbaumoberfläche.

Wicanders AG  
6300 Zug  
Tel. 041/726 20 20

Kasten sind eine Weiterentwicklung des seit 1991 angebotenen Systems mit Kasten. Hauptvorteile:

- Conglas Shadow lässt sich einbauen wie ein normales Isolierglas. Die grössere Elementstärke von 40 bis 44 mm stellt für die meisten Fensterkonstruktionen und für Pfosten-Riegel-Konstruktionen kein Problem dar.
- Die Endlagen lassen sich von aussen nachjustieren. Der Motor lässt sich, falls er einmal nicht funktionieren sollte, austauschen, ohne den Randverbund des Isolierglases zu öffnen.
- Durch die gasdichte mechanische Durchführung ist erstmals auch eine handbetätigte Low-cost-Lösung realisierbar.

Shadow AG  
9443 Widnau  
Tel. 071/722 16 16



Ein optischer Blickfang und zugleich strapazierfähig: Das waren die Anforderungen des Londoner Einrichtungshauses Thames Interiors an einen Boden. Die Entscheidung fiel auf Wood-o-Cork und Corkmaster von Wicanders

### CD für Schlösser, Sicherheitszylinder und Baubeschläge

Der Verband der Schloss- und Beschlägefabrikanten (VSSB) hat eine CD-ROM herausgegeben, auf der Informationen über mehr als 10 000 Artikel der 13 bedeutenden Hersteller gespeichert sind. Wenn Schreiner, Metallbauer, Architekten, Planer, Sicherheitsberater und der Fachhandel für eine bestimmte Aufgabe ein bestimmtes Produkt finden wollen, kann somit nun mit der Artilex-CD eine herstellerübergreifende Suche nach bestimmten Kriterien eingeleitet werden.

Die CD-ROM bietet zudem weitere Informationen wie Masszeichnungen, die in die Detailpläne übertragen werden können. Ein Bestellmodul stellt sicher, dass die Bestellung alle nötigen Details enthält. - Die Artilex-CD-ROM kann kostenlos beim VSSB, Dornacherstrasse 27, 4601 Olten, Tel. 062/212 82 22, Fax 062/212 87 89, bezogen werden.

# Impressum

## Schweizer Ingenieur und Architekt SI+A

### Herausgeber

Verlags-AG der akademischen technischen Vereine  
Verlagsleitung: Prof. Benedikt Huber

### Offizielles Organ

Schweizerischer Ingenieur- und Architekten-Verein (SIA)  
Gesellschaft Ehemaliger Studierender der ETH Zürich (GEP)  
Schweizerische Vereinigung Beratender Ingenieure (ASIC)

### Redaktion

Alois Schwager, Dr. phil. I, Chefredaktor  
Inge Beckel, dipl. Arch. ETH  
Martin Grether, dipl. Bau-Ing. ETH/SIA  
Brigitte Honegger, Architektin  
Richard Liechti, Abschlussredaktor

### Redaktionsanschrift:

Rüdigerstrasse 11, Postfach 630, 8021 Zürich  
Tel. 01/201 55 36, Fax 01/201 63 77

### Korrespondenten

Hans-Georg Bächtold, dipl. Forst-Ing. ETH  
(Raumplanung/Umwelt)  
Karin Dangel, lic. phil. (Denkmalpflege)  
Hansjörg Gadiant, dipl. Arch. ETH (Städtebau)  
Erwin Hepperle, Dr. iur. (öffentliches Recht)  
Roland Hürlimann, Dr. iur. Rechtsanwalt (Baurecht)

### Ständige Mitarbeiterin

Margrit Felchlin, SIA-Generalsekretariat

### Produktion

Werner Imholz

### Sekretariat

Odette Vollenweider, Adrienne Zogg

Nachdruck von Bild und Text, auch auszugsweise, nur mit schriftlicher Zustimmung der Redaktion und mit genauer Quellenangabe. Für unverlangt eingesandte Beiträge haftet die Redaktion nicht.

### Abonnemente

	Schweiz:	Ausland:
1 Jahr	Fr. 225.- inkl. MWST	Fr. 235.-
Einzelnummer	Fr. 8.70 plus Porto, inkl. MWST	

Ermässigte Abonnemente für Mitglieder GEP, BSA, ASIC, STV, Archimedes und Studenten. Einzelnummern sind nur bei der Redaktion erhältlich.

Bestellungen für Abonnemente sowie Adressänderungen von Abonnenten an:  
Abonnementverwaltung Huber & Co. AG, 8501 Frauenfeld,  
Telefon 052 / 723 57 86

Adressänderungen von SIA-Mitgliedern an das SIA-Generalsekretariat, Postfach, 8039 Zürich

### Anzeigen: IVA AG für Internationale Werbung

Hauptsitz:	Filiale Lausanne:	Filiale Lugano:
Mühlebachstr. 43 8032 Zürich Tel. 01 / 251 24 50 Fax 01 / 251 27 41	Pré-du-Marché 23 1004 Lausanne Tel. 021 / 647 72 72 Fax 021 / 647 02 80	Via Pico 28 6909 Lugano-Cassarate Tel. 091 / 972 87 34 Fax 091 / 972 45 65

### Satz + Druck

Huber & Co. AG, 8501 Frauenfeld, Tel. 052 / 723 55 11

### Ingénieurs et architectes suisses (IAS)

Erscheint im gleichen Verlag  
Redaktion:  
Rue de Bassenges 4, case postale 180, 1024 Ecublens,  
Tel. 021 / 693 20 98, Fax 021 / 693 20 84

### Abonnemente:

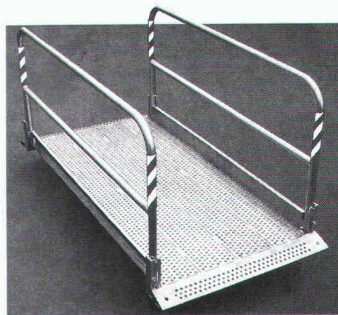
	Schweiz:	Ausland:
1 Jahr	Fr. 148.- inkl. MWST	Fr. 158.-
Einzelnummer	Fr. 8.70 plus Porto, inkl. MWST	

## CAD- und Baustatiksoftware

- isb cad - für den konstruktiven Ingenieurbau und Architektur. Variantenkonstruktionen für zahlreiche Standardbauteile und Bibliotheken für Stahlbau, Vorfabrikation und Architektur. Armierungsmodule mit Generierung von Stahl- und Netzlisten. Datenaustausch im DXF-Format.

**Statikprogramme:** Ebene und räumliche Stab- und Fachwerke, Platten und Scheiben mit finiten Elementen, Stahlbau, Holzbau, Grundbau und vieles mehr.

**WULF SEELE ING. SIA** FLURSTRASSE 44 2544 BETTLACH  
Telefon 032/645 02 40 Fax 032/645 02 41



## Grabenbrücken

mit Auffahrrampe  
und abklappbaren  
Handgriffen



**ECKOLD AG** Tel. 081 354 12 50  
7203 Trimmis/GR Fax 081 354 12 51



## BASYCON

der kraftschlüssige  
für Sicherheit und  
bei Wärmebrücken

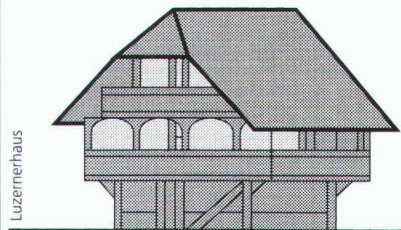
Anschluss  
Service

BASYCON AG  
Bausysteme  
Kirchbergstrasse 105  
3400 Burgdorf  
Tel. 034 426 11 11  
Fax 034 426 11 15

- statisch getestetes Profilträgersystem: keine Stabilitätsprobleme
- temperaturbedingte Horizontalzwindungen berücksichtigt
- Korrosions- und Rissesicherheit
- durchgehender duktiler nichtrostender Duplexstahl 1.4462
- hervorragende Wärmedämmeigenschaften
- schalldämmende und feuerbeständige Isolation
- kein mühsames Einfädeln der Randarmierung
- kostenlose statische Dimensionierung

NEU

Wir helfen unserer  
Bergbevölkerung -  
helfen Sie mit!



## SCHWEIZER BERGHILFE

Telefon 01/710 88 33  
Fax 01/710 80 84

