

Objektyp: **Advertising**

Zeitschrift: **Schweizer Ingenieur und Architekt**

Band (Jahr): **115 (1997)**

Heft 21

PDF erstellt am: **24.07.2024**

### **Nutzungsbedingungen**

Die ETH-Bibliothek ist Anbieterin der digitalisierten Zeitschriften. Sie besitzt keine Urheberrechte an den Inhalten der Zeitschriften. Die Rechte liegen in der Regel bei den Herausgebern.

Die auf der Plattform e-periodica veröffentlichten Dokumente stehen für nicht-kommerzielle Zwecke in Lehre und Forschung sowie für die private Nutzung frei zur Verfügung. Einzelne Dateien oder Ausdrucke aus diesem Angebot können zusammen mit diesen Nutzungsbedingungen und den korrekten Herkunftsbezeichnungen weitergegeben werden.

Das Veröffentlichen von Bildern in Print- und Online-Publikationen ist nur mit vorheriger Genehmigung der Rechteinhaber erlaubt. Die systematische Speicherung von Teilen des elektronischen Angebots auf anderen Servern bedarf ebenfalls des schriftlichen Einverständnisses der Rechteinhaber.

### **Haftungsausschluss**

Alle Angaben erfolgen ohne Gewähr für Vollständigkeit oder Richtigkeit. Es wird keine Haftung übernommen für Schäden durch die Verwendung von Informationen aus diesem Online-Angebot oder durch das Fehlen von Informationen. Dies gilt auch für Inhalte Dritter, die über dieses Angebot zugänglich sind.

# Impressum

## Schweizer Ingenieur und Architekt SI+A

### Herausgeber

Verlags-AG der akademischen technischen Vereine  
Verlagsleitung: Prof. Benedikt Huber

### Offizielles Organ

Schweizerischer Ingenieur- und Architekten-Verein (SIA)  
Gesellschaft Ehemaliger Studierender der ETH Zürich (GEP)  
Schweizerische Vereinigung Beratender Ingenieure (ASIC)

### Redaktion

Alois Schwager, Dr. phil. I, Chefredaktor  
Inge Beckel, dipl. Arch. ETH  
Martin Grether, dipl. Bau-Ing. ETH/SIA  
Brigitte Honegger, Architektin  
Richard Liechti, Abschlussredaktor

### Redaktionsanschrift:

Rüdigerstrasse 11, Postfach 630, 8021 Zürich  
Tel. 01/201 55 36, Fax 01/201 63 77

### Korrespondenten

Hans-Georg Bächtold, dipl. Forst-Ing. ETH  
(Raumplanung/Umwelt)  
Karin Dangel, lic. phil. (Denkmalpflege)  
Hansjörg Gadiant, dipl. Arch. ETH (Städtebau)  
Erwin Hepperle, Dr. iur. (öffentliches Recht)  
Roland Hürlimann, Dr. iur. Rechtsanwalt (Baurecht)

### Ständige Mitarbeiterin

Margrit Felchlin, SIA-Generalsekretariat

### Produktion

Werner Imholz

### Sekretariat

Odette Vollenweider, Adrienne Zogg

Nachdruck von Bild und Text, auch auszugsweise, nur mit schriftlicher Zustimmung der Redaktion und mit genauer Quellenangabe. Für unverlangt eingesandte Beiträge haftet die Redaktion nicht.

### Abonnemente

1 Jahr  
Einzelnummer

### Schweiz:

Fr. 225.- inkl. MWST  
Fr. 8.70 plus Porto, inkl. MWST

### Ausland:

Fr. 235.-

Ermässigte Abonnemente für Mitglieder GEP, BSA, ASIC, STV, Archimedes und Studenten. Einzelnummern sind nur bei der Redaktion erhältlich.

Bestellungen für Abonnemente sowie Adressänderungen von Abonnenten an:  
Abonnementverwaltung Huber & Co. AG, 8501 Frauenfeld,  
Telefon 052 / 723 57 86

Adressänderungen von SIA-Mitgliedern an das SIA-Generalsekretariat, Postfach, 8039 Zürich

### Anzeigen: IVA AG für Internationale Werbung

Hauptsitz: Mühlebachstr. 43 8032 Zürich Tel. 01 / 251 24 50 Fax 01 / 251 27 41	Filiale Lausanne: Pré-du-Marché 23 1004 Lausanne Tel. 021 / 647 72 72 Fax 021 / 647 02 80	Filiale Lugano: Via Pico 28 6909 Lugano-Cassarate Tel. 091 / 972 87 34 Fax 091 / 972 45 65
--	---	--

### Satz + Druck

Huber & Co. AG, 8501 Frauenfeld, Tel. 052 / 723 55 11

### Ingénieurs et architectes suisses (IAS)

Erscheint im gleichen Verlag  
Redaktion:  
Rue de Bassenges 4, case postale 180, 1024 Ecublens,  
Tel. 021 / 693 20 98, Fax 021 / 693 20 84

### Abonnemente:

1 Jahr  
Einzelnummer

### Schweiz:

Fr. 148.- inkl. MWST  
Fr. 8.70 plus Porto, inkl. MWST

### Ausland:

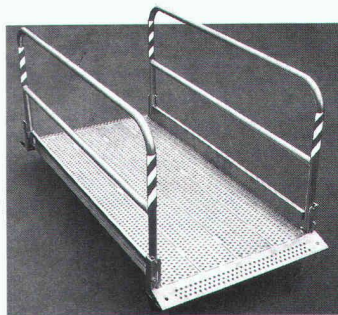
Fr. 158.-

## CAD- und Baustatiksoftware

- isb cad - für den konstruktiven Ingenieurbau und Architektur. Variantenkonstruktionen für zahlreiche Standardbauteile und Bibliotheken für Stahlbau, Vorfabrikation und Architektur. Armierungsmodule mit Generierung von Stahl- und Netzlisten. Datenaustausch im DXF-Format.

**Statikprogramme:** Ebene und räumliche Stab- und Fachwerke, Platten und Scheiben mit finiten Elementen, Stahlbau, Holzbau, Grundbau und vieles mehr.

**WULF SEELE ING. SIA FLURSTRASSE 44 2544 BETTLACH**  
Telefon 032/645 02 40 Fax 032/645 02 41



## Grabenbrücken

mit Auffahrrampe  
und abklappbaren  
Handgriffen



**ECKOLD AG** Tel. 081 354 12 50  
7203 Trimmis/GR Fax 081 354 12 51



## BASYCON

der kraftschlüssige  
für Sicherheit und  
bei Wärmebrücken

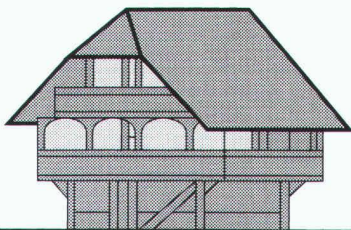
Anschluss  
Service

BASYCON AG  
Bausysteme  
Kirchbergstrasse 105  
3400 Burgdorf  
Tel. 034 426 11 11  
Fax 034 426 11 15

- statisch getestetes Profilträgersystem: keine Stabilitätsprobleme
- temperaturbedingte Horizontalzwindungen berücksichtigt
- Korrosions- und Rissesicherheit
- durchgehender duktiler nichtrostender Duplexstahl 1.4462
- hervorragende Wärmedämmeigenschaften
- schalldämmende und feuerbeständige Isolation
- kein mühsames Einfädeln der Randarmierung
- kostenlose statische Dimensionierung

NEU

Wir helfen unserer  
Bergbevölkerung -  
helfen Sie mit!



## SCHWEIZER BERGHILFE

Telefon 01/710 88 33  
Fax 01/710 80 84





# Wir geben Euch auf's Dach!

... gründlich. Mit System. Von A bis Z. Und in Rekordzeit! Bei Neubauten und Sanierungen. Vom Ausmessen bis zum fertigen Flachdach.

 **NOVOtan**

 **NOVAtherm**

 **NOVAfior**

 **NOVAvap**

Wir planen, produzieren und liefern Systemkomponenten einzeln oder im Verbund als Gesamtlösung. Erstklassige NOVA-Markenprodukte legen die Basis für erstklassige Resultate: Die verschweissbaren und vorkonfektionierten NOVOtan-Abdichtungs-Planen aus Synthesekautschuk, "**Gummidach**"; Dächer werden innert Tagen abgedichtet,

wo andere Wochen brauchen! Das Substrat NOVAfior zur Dachbegrünung für den besonders effizienten Einbau. NOVAtherm für die Wärmedämmung und NOVAvap als Dampfsperrbahn machen das System komplett. Profitieren Sie von unserem langjährigen Flachdach-Know-how und der eindrücklichen Technologie. Rufen Sie an!



## CONTEC

Für mehr Freude am Flachdach

Winterhaldenstrasse 12 · 3627 Heimberg  
Tel. 033 438 11 10 · Fax 033 437 00 16

Folgende Firmen werden von CONTEC laufend geschult und garantieren daher qualifizierte Verarbeitung von NOVOtan-Gummidächern und weiteren NOVA-Markenprodukten:

**GIGER**

GRÜNDACH  
FLACHDACH  
SPENGLEREI

Winterhaldenstr. 12  
3627 Heimberg  
Tel. 033 437 68 22  
Fax 033 437 00 16

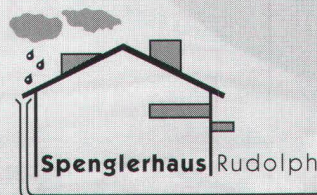
 **HUBER-KOFEL AG**  
BAUSPENGLEREI, BEDACHUNGEN, METALL- UND FASSADENBAU

Bassersdorferstr. 119  
8302 Kloten  
Tel. 01 804 34 34  
Fax 01 804 34 44



**klaeger**  
sanitär+spenglerei  
umbau+renovation  
reparatur-service

Flurstrasse 29  
3014 Bern  
Tel. 031 332 11 66  
Fax 031 332 11 87



Duggingerstrasse 4  
4153 Reinach  
Tel. 061 717 92 92  
Fax 061 717 92 91



Wir bieten Ihnen eine breite Auswahl

# Sie finden bei uns mehr, als Sie suchen

Ein schönes Dach ist nicht nur eines der wichtigsten Gestaltungselemente, sondern gleichzeitig unverzichtbarer Schutz und Sicherheit für das ganze Haus und dessen Bewohner. Um Architekten, Dachdeckern und Bauherren eine grosse Gestaltungsfreiheit zu bieten, halten wir die Palette der

ZZ Istighofer Tondachziegel sehr breit. Wir führen insgesamt 5 verschiedene Formen und 16 verschiedene Farben (NCS-Farbcodierung) in unserem Sortiment. Alles aufeinander abgestimmt, so dass Sie mit Sicherheit die richtigen Ziegel finden. Unser Markenprodukt ZZ Istighofer Tondachziegel erfüllt die höchsten Anforderungen in Bezug auf

Ästhetik, Funktionalität und Wirtschaftlichkeit. Das Verkaufsteam Dach ist gerne bereit, Ihnen mit Rat und Tat zur Seite zu stehen. Verlangen Sie unsere Dokumentation, besuchen Sie unsere Musterdächer oder unsere Referenzobjekte. Wir halten auch verschiedene Werbemittel für Sie bereit, damit wir den Markt gemeinsam mit Erfolg bearbeiten können.

## Spezielle Problemstellungen lösen wir Ihnen gerne:

ZZ Istighofer Tondachziegel frostsicher in allen Höhenlagen.

## Verlangen Sie von uns, was der Markt begehrt:

Optitherm Verbandmauerwerk für natürliches Wohnen. Ein Trend.

## Stellen Sie an uns hohe Anforderungen:

Sumo SwissModul-Backsteine halten höchstem Druck stand.

## Selbst die besten Produkte verbessern wir stetig:

Der Carbo-Anker verbindet die Zweischalenmauerwerke noch besser.

## Als Kunde sollen Sie zufrieden sein:

Hohlstürze oder Fensterbänke nach Mass liefern wir in einer Stunde aus.

## Sie können von uns beste Qualität erwarten:

Das Röbenklinker Sichtmauerwerk ist über Generationen wertbeständig.



## ZZ

### Istighofer Tondachziegel

Farben und Formen

**Zukünftig. Mit Sicherheit.**



## ZZ

### ZZ ZIEGELEIEN

ZZ Ziegeleien, Postfach, 8045 Zürich

Tel. 01/468 21 11, Fax 01/468 23 09