

Objektyp: **Advertising**

Zeitschrift: **Schweizer Ingenieur und Architekt**

Band (Jahr): **115 (1997)**

Heft 3

PDF erstellt am: **04.07.2024**

### **Nutzungsbedingungen**

Die ETH-Bibliothek ist Anbieterin der digitalisierten Zeitschriften. Sie besitzt keine Urheberrechte an den Inhalten der Zeitschriften. Die Rechte liegen in der Regel bei den Herausgebern. Die auf der Plattform e-periodica veröffentlichten Dokumente stehen für nicht-kommerzielle Zwecke in Lehre und Forschung sowie für die private Nutzung frei zur Verfügung. Einzelne Dateien oder Ausdrucke aus diesem Angebot können zusammen mit diesen Nutzungsbedingungen und den korrekten Herkunftsbezeichnungen weitergegeben werden. Das Veröffentlichen von Bildern in Print- und Online-Publikationen ist nur mit vorheriger Genehmigung der Rechteinhaber erlaubt. Die systematische Speicherung von Teilen des elektronischen Angebots auf anderen Servern bedarf ebenfalls des schriftlichen Einverständnisses der Rechteinhaber.

### **Haftungsausschluss**

Alle Angaben erfolgen ohne Gewähr für Vollständigkeit oder Richtigkeit. Es wird keine Haftung übernommen für Schäden durch die Verwendung von Informationen aus diesem Online-Angebot oder durch das Fehlen von Informationen. Dies gilt auch für Inhalte Dritter, die über dieses Angebot zugänglich sind.

## Impressum

**Schweizer Ingenieur und Architekt SI-A**

### Herausgeber

Verlags-AG der akademischen technischen Vereine  
Verlagsleitung: Prof. Benedikt Huber

### Offizielles Organ

Schweizerischer Ingenieur- und Architekten-Verein (SIA)  
Gesellschaft Ehemaliger Studierender der ETH Zürich (GEP)  
Schweizerische Vereinigung Beratender Ingenieure (ASIC)

### Redaktion

Alois Schwager, Dr. phil. I, Chefredaktor  
Inge Beckel, dipl. Arch. ETH  
Martin Grether, dipl. Bauing. ETH/SIA  
Brigitte Honegger, Architektin  
Richard Liechti, Abschlussredaktor

### Redaktionsanschrift:

Rüdigerstrasse 11, Postfach 630, 8021 Zürich  
Tel. 01/201 55 36, Fax 01/201 63 77

### Korrespondenten

Matthias Ackermann, dipl. Arch. ETH/BSA/SIA (Städtebau)  
Thomas Glatthard, dipl. Kulturing. ETH/SIA (Raumplanung/  
Umwelt)  
Erwin Hepperle, Dr. iur. (öffentliches Recht)  
Roland Hürlimann, Dr. iur. Rechtsanwalt (Baurecht)

### Produktion

Werner Imholz

### Sekretariat

Odette Vollenweider, Adrienne Zogg

Nachdruck von Bild und Text, auch auszugsweise, nur mit schriftlicher Zustimmung der Redaktion und mit genauer Quellenangabe. Für unverlangt eingesandte Beiträge haftet die Redaktion nicht.

### Abonnemente

1 Jahr  
Einzelnummer

### Schweiz:

Fr. 225.- inkl. MWST  
Fr. 8.70 plus Porto, inkl. MWST

### Ausland:

Fr. 235.-

Ermässigte Abonnemente für Mitglieder GEP, BSA, ASIC, STV, Archimedes und Studenten. Einzelnummern sind nur bei der Redaktion erhältlich.

Bestellungen für Abonnemente sowie Adressänderungen von Abonnenten an:  
Abonnementverwaltung Huber & Co. AG, 8501 Frauenfeld,  
Telefon 052 / 723 57 86

Adressänderungen von SIA-Mitgliedern an das SIA-Generalsekretariat, Postfach, 8039 Zürich

Postcheck «Schweizer Ingenieur und Architekt»: 80-6110-6 Zürich

### Anzeigen: IVA AG für internationale Werbung

Hauptsitz: Mühlebachstr. 43 8032 Zürich Tel. 01 / 251 24 50 Fax 01 / 251 27 41	Filiale Lausanne: Pré-du-Marché 23 1004 Lausanne Tel. 021 / 647 72 72 Fax 021 / 647 02 80	Filiale Lugano: Via Pico 28 6909 Lugano-Cassarate Tel. 091 / 972 87 34 Fax 091 / 972 45 65
--	---	--

### Satz + Druck

Huber & Co. AG, 8501 Frauenfeld, Tel. 052 / 723 55 11

### Ingénieurs et architectes suisses (IAS)

Erscheint im gleichen Verlag  
Redaktion:  
Rue de Bassenges 4, case postale 180, 1024 Ecublens,  
Tel. 021 / 693 20 98, Fax 021 / 693 20 84

### Abonnemente:

1 Jahr  
Einzelnummer

### Schweiz:

Fr. 148.- inkl. MWST  
Fr. 8.70 plus Porto, inkl. MWST

### Ausland:

Fr. 158.-

### SIA-Generalsekretariat

Selnaustrasse 16, Postfach, 8039 Zürich  
Tel. 01 / 283 15 15, Fax 01 / 201 63 35  
SIA-Normen und -Dokumentationen: Tel. 01 / 283 15 60

# Stellen- und Gelegenheits- Anzeigen

## TARIF 1997

*Ermässiger Preis für Stellengesuche*

### Stellenangebote und Ausschreibungen

1/1-Seite	185 x 260 mm	Fr. 2050.-
1/2-Seite	90 x 260 mm 185 x 128 mm	Fr. 1080.-
1/3-Seite	90 x 172 mm 185 x 84 mm	Fr. 730.-
1/4-Seite	90 x 128 mm 185 x 62 mm	Fr. 550.-
1/6-Seite	90 x 84 mm 185 x 40 mm	Fr. 425.-
1/8-Seite	90 x 62 mm 185 x 29 mm	Fr. 330.-
1/12-Seite	90 x 40 mm	Fr. 235.-
1/12-Seite (Stellengesuche)	90 x 40 mm	Fr. 195.-
1/16-Seite	90 x 29 mm	Fr. 175.-
1/16-Seite (Stellengesuche)	90 x 29 mm	Fr. 145.-
1/24-Seite (Stellengesuche)	90 x 21 mm	Fr. 115.-

### Zuzüglich 6,5% MWST

Chiffregebühr Fr. 10.-, Ausland Fr. 20.-

**Anzeigenschluss:** Mittwoch der Vorwoche, 10 Uhr

### IVA AG für internationale Werbung

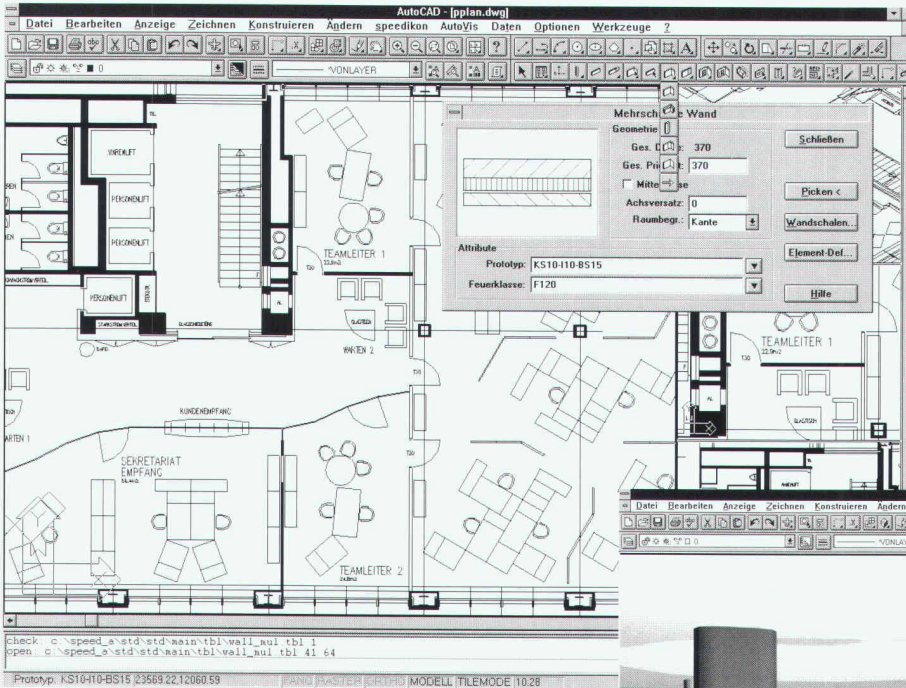
8032 Zürich, Mühlebachstrasse 43  
Telefon 01/251 24 50, Telefax 01/251 27 41

### Filiale:

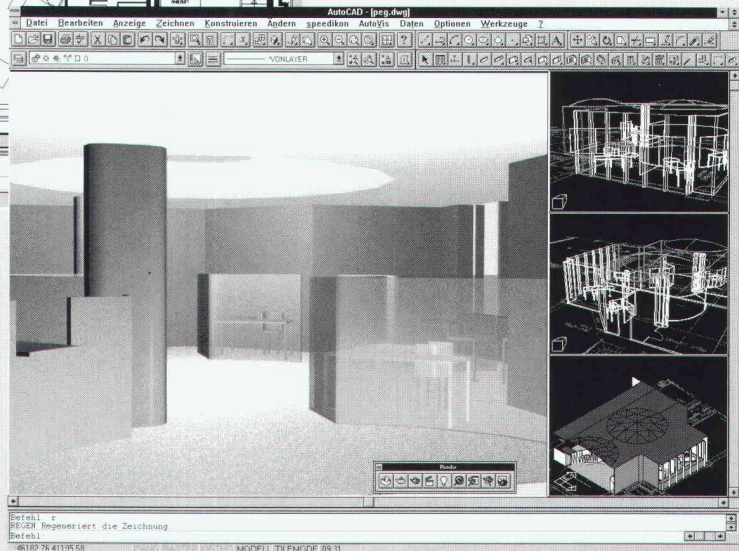
1004 Lausanne, Pré-du-Marché 23  
Telefon 021/647 72 72, Fax 021/647 02 80

# speedikon®

## Das Architektur-CAD auf AutoCAD 13



28.1.-1.2.97  
**SUISS  
 BAU 97**  
 Messe Basel.  
 Halle 222 Stand C28



- Von speedikon die umfassende, modellorientierte CAD-Lösung für den Architekten
- Von AutoCAD die bedienerfreundliche Windows-Oberfläche auf PC
- Perfekte Darstellung vom Entwurf bis zur Ausführungsplanung und Visualisierung
- Einfacher Datenaustausch

„Effizienzsteigerung bei der Planbearbeitung und die 3D-Visualisierung der Gestaltungsaufgaben sind die Hauptmerkmale von speedikon A, auf die wir nicht verzichten möchten.“

# RZW

**hp** HEWLETT  
 PACKARD

Walder & Trüb Engineering AG  
 Tannackerstrasse 2, CH 3073 Gümligen  
 Tel. 031 951 21 24 · Fax 031 951 81 06

Neukom - Hiestand  
 Architekten + Planer HTL ETH SIA, Zürich  
 speedikon A auf PC HP Vectra XU 6/150

# OPTIFLEX neu auch zum Pressen.

Neben der millionenfach bewährten Schraub-Verbindung gibt es nun zusätzlich die neue, schnelle Press-Verbindung für die OPTIFLEX-Rohre 16 und 20.

Für das Verpressen kann das Nussbaum-Presswerkzeug (aus dem OPTIPRESS-/CUPRESS-Programm) eingesetzt werden.

## OPTIFLEX ist 1 System:

- ein Rohr (das schwarze!)
- zwei Rohrverbindungs-Varianten (Schrauben und Pressen)

## OPTIFLEX

das Sanitär-Installationssystem mit dem schwarzen PE-Xc-Rohr und den beiden Verbindern zum Schrauben und Pressen.



28.1.-1.2.97

**SWISS  
BAU 97**

Messe Basel.  
Halle 321, Stand E48/F42



**NUSSBAUM<sub>RN</sub>**

Partner des Installateurs –  
gemeinsam zum Erfolg.

R.Nussbaum AG  
Metallgiesserei  
und Armaturenfabrik  
Martin-Disteli-Strasse 26  
Postfach  
CH-4601 Olten  
Telefon 062 286 81 11  
Fax 062 296 25 85  
e-mail: INFO @ Nussbaum.ch