

Objektyp: **Advertising**

Zeitschrift: **Schweizer Ingenieur und Architekt**

Band (Jahr): **115 (1997)**

Heft 30/31

PDF erstellt am: **04.07.2024**

### **Nutzungsbedingungen**

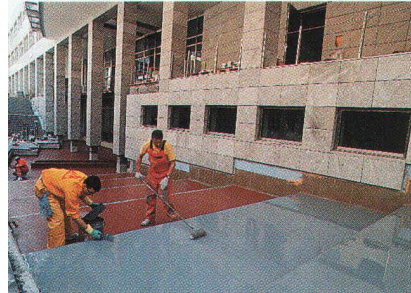
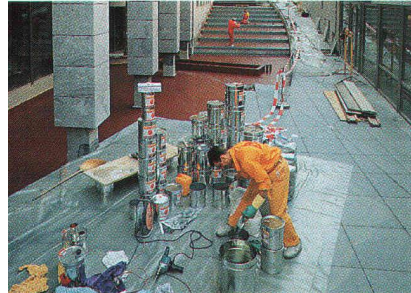
Die ETH-Bibliothek ist Anbieterin der digitalisierten Zeitschriften. Sie besitzt keine Urheberrechte an den Inhalten der Zeitschriften. Die Rechte liegen in der Regel bei den Herausgebern. Die auf der Plattform e-periodica veröffentlichten Dokumente stehen für nicht-kommerzielle Zwecke in Lehre und Forschung sowie für die private Nutzung frei zur Verfügung. Einzelne Dateien oder Ausdrucke aus diesem Angebot können zusammen mit diesen Nutzungsbedingungen und den korrekten Herkunftsbezeichnungen weitergegeben werden. Das Veröffentlichen von Bildern in Print- und Online-Publikationen ist nur mit vorheriger Genehmigung der Rechteinhaber erlaubt. Die systematische Speicherung von Teilen des elektronischen Angebots auf anderen Servern bedarf ebenfalls des schriftlichen Einverständnisses der Rechteinhaber.

### **Haftungsausschluss**

Alle Angaben erfolgen ohne Gewähr für Vollständigkeit oder Richtigkeit. Es wird keine Haftung übernommen für Schäden durch die Verwendung von Informationen aus diesem Online-Angebot oder durch das Fehlen von Informationen. Dies gilt auch für Inhalte Dritter, die über dieses Angebot zugänglich sind.

Ein Dienst der *ETH-Bibliothek*  
ETH Zürich, Rämistrasse 101, 8092 Zürich, Schweiz, [www.library.ethz.ch](http://www.library.ethz.ch)

<http://www.e-periodica.ch>



## Abdichtungsarbeiten für Zierbrunnen

Unweit der Altstadt Zug befindet sich das Einkaufszentrum «Metalli». Hier hat die SikaBau in allen Bauetappen die Abdichtungsarbeiten realisiert. Als Folgeauftrag kam auch eine Zierbrunnen-Abdichtung für die Schweizerische Bankgesellschaft zur Ausführung. Dabei wurden Feinspachtel Sikagard - 720 EpoCem und Sika Flüssigfolie verwendet.

**Sika AG, SikaBau**  
Geerenweg 9  
8048 Zürich  
Tel. 01 436 40 40  
Fax 01 432 91 87



**Niederlassungen:**  
Aarau, Bern, Cadenazzo, Chur, Echandens, Luzern  
Meyrin/Satigny, Muttenz, Steg, St.Gallen, Zürich