

Objektyp: **Advertising**

Zeitschrift: **Schweizer Ingenieur und Architekt**

Band (Jahr): **115 (1997)**

Heft 38

PDF erstellt am: **24.07.2024**

### **Nutzungsbedingungen**

Die ETH-Bibliothek ist Anbieterin der digitalisierten Zeitschriften. Sie besitzt keine Urheberrechte an den Inhalten der Zeitschriften. Die Rechte liegen in der Regel bei den Herausgebern. Die auf der Plattform e-periodica veröffentlichten Dokumente stehen für nicht-kommerzielle Zwecke in Lehre und Forschung sowie für die private Nutzung frei zur Verfügung. Einzelne Dateien oder Ausdrucke aus diesem Angebot können zusammen mit diesen Nutzungsbedingungen und den korrekten Herkunftsbezeichnungen weitergegeben werden. Das Veröffentlichen von Bildern in Print- und Online-Publikationen ist nur mit vorheriger Genehmigung der Rechteinhaber erlaubt. Die systematische Speicherung von Teilen des elektronischen Angebots auf anderen Servern bedarf ebenfalls des schriftlichen Einverständnisses der Rechteinhaber.

### **Haftungsausschluss**

Alle Angaben erfolgen ohne Gewähr für Vollständigkeit oder Richtigkeit. Es wird keine Haftung übernommen für Schäden durch die Verwendung von Informationen aus diesem Online-Angebot oder durch das Fehlen von Informationen. Dies gilt auch für Inhalte Dritter, die über dieses Angebot zugänglich sind.

# Das Schönste daran: dieser Anblick freut auch Ihren Buchhalter.

Buchhalter mögen wenig Interesse an Design haben. Aber sie sind – genau wie Sie – sehr im Preis interessiert. Und darum auch an den neuen HP DesignJet 400 Printern. Denn diese bieten alles, was Sie von Hewlett-Packard erwarten:

aussergewöhnliche Druckqualität in Schwarzweiss (HP DesignJet 430) oder in Farbe (HP DesignJet 450C), egal ob es sich um Pläne, Zeichnungen, 3D-Grafiken oder Fotos handelt. Einfache Installation ist ebenso selbstverständlich wie die Ausrüstung mit

HP-Treibern für problemloses Ausdrucken mit HP ZoomSmart Skalier-Technologie aus AutoCAD, Windows 3.1, Windows 95 und Windows NT 4.0\*.

Die Bedienung ist noch einfacher geworden: Sie haben die Wahl zwischen Einzelblatt-Druck oder zeitsparendem Rollen-Druck. Und der Fast-Print-Modus für Probeausdrucke schützt Sie zudem vor kostspieligen Fehlern. Am meisten wird Sie aber bestimmt der Preis beeindrucken. Und Ihren Buchhalter erst recht.



HP DesignJet 430 Fr. 2890.-\*  
HP DesignJet 450C Fr. 3590.-\*

## DIE NEUE HP DESIGNJET 400 SERIE.

SAATCHI & SAATCHI ADVERTISING



empfohlener Verkaufspreis.

\* Die HP DesignJet 430 und 450C verfügen über Industriestandard CAD-Sprachen (HPGL2, HPGL, Emulation, HPRTL, PJJ, PHL) und optionale JetDirect EX für den problemlosen Netzwerkanschluss.



Schön möchte mir und meinem Buchhalter eine Freude machen. Bitte senden Sie mir detaillierte Unterlagen zu den HP DesignJet 430 und 450C.

Name/Vorname: \_\_\_\_\_

Firma: \_\_\_\_\_

Adresse: \_\_\_\_\_

PLZ/Ort: \_\_\_\_\_

Ausschneiden und einsenden an:

Hewlett-Packard (Schweiz) AG

Frau B. Fitze

In der Luberzen 29

8902 Urdorf

Oder ganz einfach faxen an: 01/735 77 30

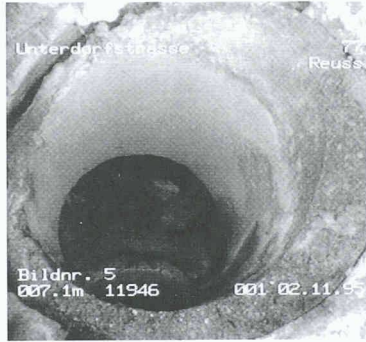
Nähere Informationen erhalten Sie auch über Telefon 0848 80 11 11.



23.-27.9.1997,  
Halle 204/Stand D70

## für den Leitungskataster

- Grundbuchpläne  
mittels DXF oder Scandaten
- Graphische Katasterdaten  
ab Theodolit oder konstruiert
- Datenbankerfassung  
der Sachdaten
- Kanal: Schacht, Kanal,  
Zustandserfassung
- Wasser: Schieber, Hydrant,  
Leitung, Zustandserfassung
- Freie Plandarstellung mit  
Datenbank-Beschriftungen
- Listen aller Art  
mit Filter-Funktionen
- Multimediaeinbindung  
wie Photos, Video / Ton



**Kanalblatt**

Klasse:

Objektnummer:  Parzellen Nr.:

Jahr:

Leitungssystem:

Leitungsmaterial:

Leitungsdimension: DN  mm  
de  mm

Leitungslänge:  m

Bemerk. (WL):



**Kanalblatt**

Kanal Nr.:  Baujahr:

von Schacht Nr.:

bis Schacht Nr.:

A=  E=

Gefälle  %

Kanal Länge (m):

Kanalart:

Kanalfunktion:

Kanalmaterial:

Kanaldimension:

Rohrart:

Bemerk. (KB):

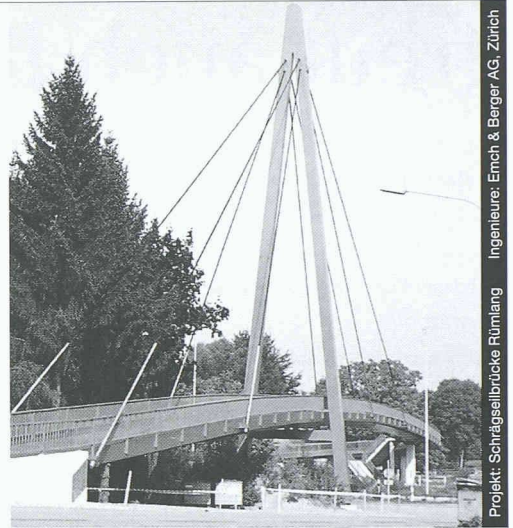


**NEMETSCHKE  
FIDES & PARTNER AG**  
Hertistrasse 2c  
8304 Wallisellen  
Tel. 01-839 76 76  
Fax 01-839 76 99  
Internet: <http://www.nfp.ch>

**CDS Bausoftware AG**  
Berneckerstrasse 231  
9435 Heerbrugg  
Tel. 01-727 94 94  
Fax 01-727 94 95  
<http://www.cds-sieber.ch>

Hans-Hugisstr. 3  
2501 Biel  
Tel. 032-328 15 80  
Fax 032-332 93 16

## Brücken in Stahl



Nur mit diesem Baustoff sind die grössten Spannweiten und Höhen möglich, dies mit Berücksichtigung der Wirtschaftlichkeit und des vorteilhaften Leistungsgewichtes. Stahl bietet eine nahezu unerschöpfliche Fülle von Möglichkeiten, Ihre Ideen zu verwirklichen.

Wir informieren Sie gerne kompetent und ausführlich.



Tuschmid Engineering AG  
Kehlhofstrasse 54, CH-8500 Frauenfeld

Telefon 052/728 81 11  
Telefax 052/728 81 00



- AutoCAD Release 14 - Applikation
- für den Stahlbau
- basierend auf ARX-Technologie.

**Orbit: Halle 222, Stand G20**

## DATASTATIC AG

Reinhardstrasse 10, 8034 Zürich, Telefon 01-261 55 81, Fax 01-260 38 94

## BASYCON

der kraftschlüssige Anschluss  
für Sicherheit und Service  
bei Wärmebrücken



- statisch getestetes Profilträgersystem:  
keine Stabilitätsprobleme
- temperaturbedingte Horizontalzwingungen berücksichtigt
- Korrosions- und Rissesicherheit
- durchgehender duktiler nichtrostender Duplexstahl 1.4462
- hervorragende Wärmedämmeigenschaften
- schalldämmende und feuerbeständige Isolation
- kein mühsames Einfädeln der Randarmierung
- kostenlose statische Dimensionierung

**NEU**

# 5.0

# ArchiCAD®

# ArchiMedia

## BOGATZKI AG

GENERALVERTRIEB SCHWEIZ

ArchiMedia BOGATZKI AG  
Bahnstrasse 102  
8105 Regensdorf - Zürich

Telefon 01 870 05 01  
Telefax 01 870 06 43  
E-Mail: archimed@dial.eunet.ch

ArchiCAD, das Kommunikationswerkzeug des modernen Architekturbüros

ArchiCAD ist ein voll integriertes 2D- und 3D-Softwarepaket mit umfangreichen Bibliotheken, Treppenmodul, Layout- und Visualisierungswerkzeugen.

- In über 80 Ländern mit lokalisierten Programmversionen in 19 Sprachen
- Das weltweit erfolgreichste Planungs- und Gestaltungswerkzeug für Architekten
- An Schulen und Hochschulen unbestrittene Nummer 1 in der CAAD-Ausbildung
- Marktleader und führendes CAAD-System der schweizerischen Architekturszene
- Windows 95/NT und PowerMacintosh

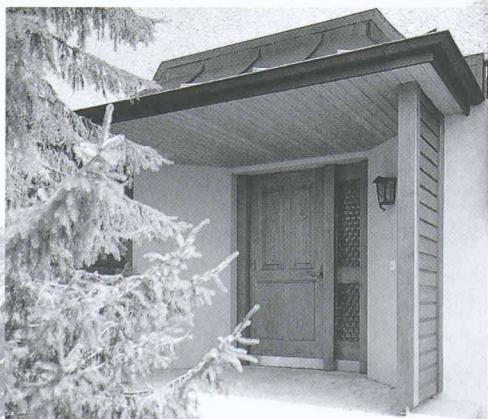
ArchiCAD 5.0 bietet nachvollziehbare Flächenberechnung, Massenermittlung, SIA-Raumstempel, 3D-Animation, RealVR, interaktives Arbeiten in Grundriss und Schnitt, flexible, benutzerfreundliche 2D-Werkzeuge zur Ausführungsplanung.

Orbit Messe Basel    Halle 222, Stand D14    23. bis 27. September 1997

SCHEDLE | KELLPAX

## Alupan®

### Hauseingangstüren Bereichsabschlusstüren



Weitere Schweiz. Qualitätstüren von Schedle-Kellpax

**Kellpax® - Nassraumtüren**  
**Kellcopan® - Innentüren**  
**Sicherheitstüren**

erhältlich im Holzfachhandel  
Bezugsquellennachweis: T. 056 • 648 99 77 F. 648 97 01

# Feuchtigkeit die unsichtbare Gefahr

Wir haben das Fachwissen,  
die Erfahrung und die Geräte  
für eine zuverlässige und  
dauerhafte Trockenhaltung  
von privaten oder gewerbli-  
chen Räumen. Lassen Sie sich  
beraten oder verlangen Sie  
unverbindlich ein Probergerät.

**Info-Coupon**

Wir haben ein Feuchtigkeits-Problem.  
Senden Sie uns Unterlagen.

Name

Adresse

Telefon

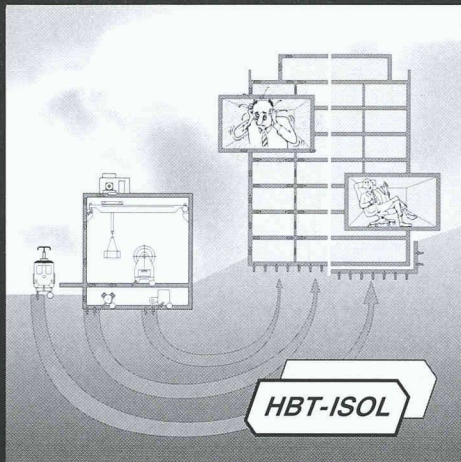
SIA

**Krüger + Co. AG, 9113 Degersheim**  
**Tel. 071/372 82 82**

## KRÜGER

# Lärmschutz Körperschalldämmung

# Erschütterungsschutz Schwingungsdämmung



Für Sie planen, liefern  
und montieren wir  
wirksame,  
wirtschaftliche  
Lösungen

## HBT-ISOL AG

5620 Bremgarten AG 2

Tel. 056 648 41 11

Fax 056 648 41 18

Internet

<http://www.laermschutz.ch>

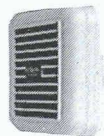


ANSON liefert



### ANSOMATIC Bad/WC-Ventilatoren mit Zeitautomatik

die besten, die es gibt!  
220 V, 100 m<sup>3</sup>/h, 50 Pa.  
Putzbündig. Entlüften  
Bad/WC perfekt.  
Konkurrenzlos gün-  
stig von ANSON:



### ANSON miniturno

die bestbewährten,  
formschönen Bad/  
WC-Ventilatoren mit  
94 mm Stutzen für di-  
rekten Rohrbogen-  
Anschluss. 220 V, 100  
m<sup>3</sup>/h. Sehr leise! Auch  
mit Zeitnachlauf und  
in Farben. Konkur-  
renzlos günstig von:

ANSON liefert



### superleise Einrohr-Bad/WC- Ventilatoren MAICO ERU/ERA

für Wand- oder Deckenmontage. 220 V/60 W,  
100 m<sup>3</sup>/h. Zeitschalter eingebaut. Auf Wunsch  
komplett mit Abluft-Sammelrohren. Für Ein-  
und Mehrfamilienhäuser. Besser als alle ande-  
ren. Top-Qualität von:

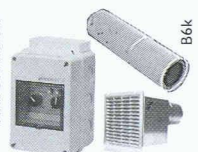
ANSON liefert



### für die permanente Bad/WC-Entlüftung

ANSON Ventilatoren  
mit Wärmerückge-  
winnung. Grosse Heiz-  
kostensparnis in  
Schulen, Spitälern, öf-  
fentl. Gebäuden etc.  
Selbstamortisierend.  
Referenzliste, Beratung  
und Offerte von:

ANSON liefert



### alles Zubehör zu den Ventilatoren

Schalter, Steuerun-  
gen, Lüftungsrohre,  
Briden, Mauer- und  
Dachdurchführungen,  
Klappen, Wetter-  
schutzgitter etc. für  
saubere, rationelle  
Montagen. Fragen Sie:

**ANSON AG 01/4611111**

8055 Zürich  
Friesenbergstr. 108  
Fax 01/463 09 26

**Nr. 1 für Bad/WC-Ventilatoren!**

## BFL-MASTIX®

Fugenbänder für die Wasserdichtung  
von festen und beweglichen Fugen  
in Betonbauten

Internet: <http://www.mastix.ch>

**mastix sa** Fax 021/648 31 72

**ISO  
9001**

SGS  
N° enr. 12396-01  
**mastix sa**

Daten-  
management

**Autodesk®**

Authorized Dealer

- TIMS Office Manager™
- Autodesk WorkCenter™

Orbit: Halle 222, Stand G20

**DATASTATIC AG**

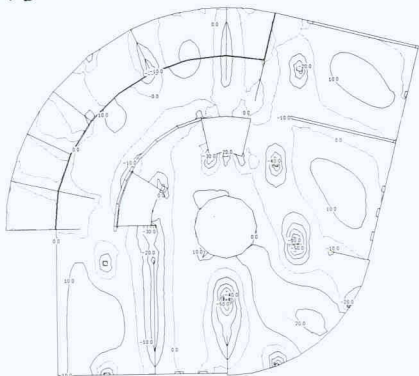
Reinhardstrasse 10, 8034 Zürich, Telefon 01- 261 55 81, Fax 01- 260 38 94

**S**

telleninserate im  
**Schweizer Ingenieur und Architekt**  
werden vom aktiven  
Teil des Berufsstandes  
gelesen!

**cubus**  
SOFTWARE

Eggbühlstr. 20 8052 Zürich  
Telefon 01 305 30 30  
Telefax 01 305 30 35  
E-Mail cubus@cubus.ch



**Computerstatik für das Bauingenieurwesen**

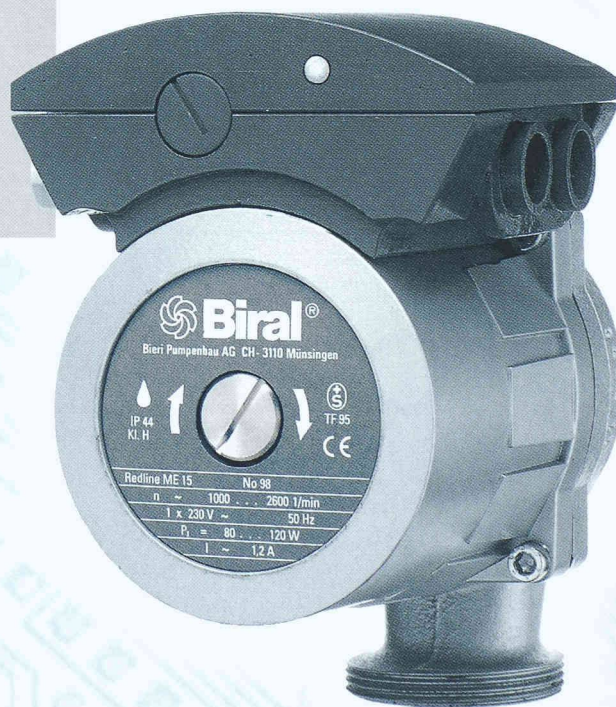
- CEDRUS-3plus:** Platten und Scheiben mit Finiten Elementen, Dynamikmodul, Vorspannmodul
- STATIK-3:** Lineare Stabstatik mit grafischer 2D- und 3D-Eingabe, 2. Ordnung, Dynamik, Stabilität, Vorspannung, Antwortspektren
- STATIK-2N:** Nichtlineare 2D-Statik
- FAGUS-3:** Querschnittberechnungen Stahl-/Spannbeton, mit grafischer Eingabe
- LARIX-3S, 3G, 3M:** Grundbauprogramme
- AVENA:** Nachweis und Bemessung von Stahlstäben
- PYRUS:** Nichtlineare Stützenberechnung
- FERRO-2:** Eisenlisten

 **Biral**<sup>®</sup>

*Redline*  
electronics

# Die zukunftsweisende Pumpentechnologie

*Mit modernster Elektronik.  
Robust und zuverlässig*



Biral Redline Umwälzpumpen mit integrierter elektronischer Drehzahlregelung. Mit der stufenlosen Drehzahlregelung ist eine Anpassung der Pumpenförderleistung an die verschiedenen Betriebszustände problemlos möglich.

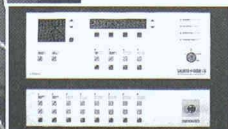
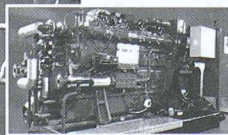
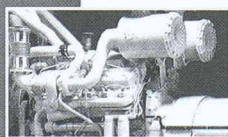
Bieri Pumpenbau AG    Biral International    3110 Münsingen

Beratung und Verkauf:  
Hoval Herzog AG

8706 Feldmeilen    Tel. 01 925 61 11  
4153 Reinach BL    Tel. 061 711 20 70  
3013 Bern    Tel. 031 332 62 66  
1000 Lausanne    Tel. 021 624 89 01  
6900 Lugano    Tel. 091 923 48 01  
FL-9490 Vaduz    Tel. 075 399 38 66

**Hoval**  
Verantwortung für  
Energie und Umwelt

**Notstromanlagen**  
**Blockheizkraftwerke**  
**Groupes électrogènes**  
**Centrales de cogénération**



**Hauptsitz / Siège principal:**  
Bimex Technic AG  
Biergutstrasse 4, CH-3608 Thun  
Tel. 033 334 55 66  
Fax 033 334 55 78

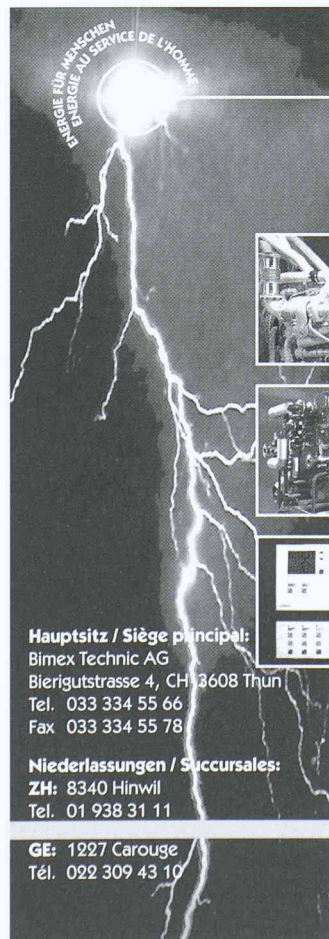
**Niederlassungen / Succursales:**  
ZH: 8340 Hinwil  
Tel. 01 938 31 11

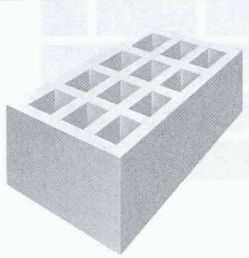
GE: 1227 Carouge  
Tél. 022 309 43 10

**BIMEX**<sup>®</sup>

**SAUBER+GISIN** |||||

Generator-Set Engineering



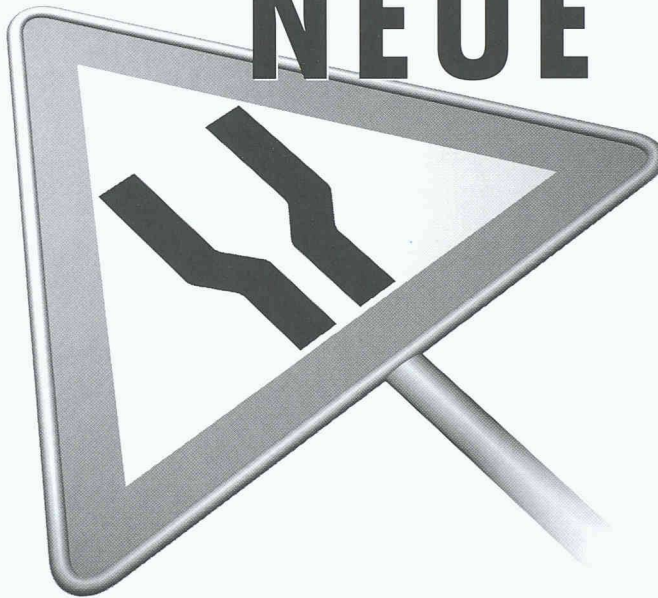


## MAC+BAU, WIN/MAC ZEIGT NEUE MÖGLICHKEITEN FÜR KOSTENPLANUNG UND AUSSCHREIBUNGEN



ID-C

# NEUE WEGE



Computersysteme für  
Büroadministration  
Architekten,  
Bauingenieure,  
Werbeagenturen und  
Visuelle Gestalter

**IDC AG Luzern**  
Langensandstrasse 74  
CH-6005 Luzern  
Telefon 041 368 20 70  
Fax 041 368 20 79

Beratung, Verkauf,  
Schulung und  
Unterstützung  
von Hard-  
und Software

Seit 9 Jahren offiz.  
Anbieter und  
Direktimporteure  
von ArchiCAD.

Sie wählen Ihre Kostengliederung  
und erfassen alle Beschriebe  
Bauteil- oder Leistungsorientiert  
angepasst an die Phasen Ihrer  
Planung.

Profitieren Sie von der einfachen  
Bedienung.

Mit mehr als 10 Jahren Erfahrung  
bieten die Werkzeuge von  
MAC+BAU wegweisende  
Möglichkeiten.

Durchgängig dokumentiert!  
Von der Bedarfsplanung bis zur  
Schlussabnahme.

**orbit**  
Basel, 23.-27.9.1997  
Halle 222, Stand A21

Wir zeigen Ihnen gerne die einzige plattformübergreifende Bausoftware.  
IDC AG Luzern, Telefon 041 368 20 70

ID-C

# ArchiCAD<sup>®</sup> 5.0

Apple Masters of Design

Computersysteme für  
Büroadministration  
Architekten,  
Bauingenieure,  
Werbeagenturen und  
Visuelle Gestalter

**IDC AG Luzern**  
Langensandstrasse 74  
CH-6005 Luzern  
Telefon 041 368 20 70  
Fax 041 368 20 79

Beratung, Verkauf,  
Schulung und  
Unterstützung  
von Hard-  
und Software

Seit 9 Jahren offiz.  
Anbieter und  
Direktimporteure  
von ArchiCAD.

## ArchiCAD<sup>®</sup> for TeamWork

ArchiCAD<sup>®</sup>  
Classic

Drei leistungsstarke Werkzeuge auf Ihre individuellen Bedürfnisse angepasst!

Info Coupon ausfüllen, ausschneiden  
und senden oder faxen an:  
IDC AG Luzern, Langensandstrasse 74  
6005 Luzern, Fax 041 368 20 79

Nutzen Sie unsere interessanten Bundle-Angebote!

- ArchiCAD Vorführung
- ArchiCAD Bundle-Angebote
- ArchiCAD Umsteiger Angebote
- MAC/WIN Grundkurs
- ArchiCAD Grundkurs 1+2
- ArchiCAD Werkplankurs
- ArchiCAD Spezial/Projektkurs

Firma \_\_\_\_\_  
Name / Vorname \_\_\_\_\_  
Adresse \_\_\_\_\_  
PLZ / Ort \_\_\_\_\_  
Telefon \_\_\_\_\_

**orbit**  
Basel, 23.-27.9.1997  
Halle 222, Stand A21