

Objektyp: **Advertising**

Zeitschrift: **Schweizer Ingenieur und Architekt**

Band (Jahr): **115 (1997)**

Heft 43

PDF erstellt am: **04.07.2024**

Nutzungsbedingungen

Die ETH-Bibliothek ist Anbieterin der digitalisierten Zeitschriften. Sie besitzt keine Urheberrechte an den Inhalten der Zeitschriften. Die Rechte liegen in der Regel bei den Herausgebern. Die auf der Plattform e-periodica veröffentlichten Dokumente stehen für nicht-kommerzielle Zwecke in Lehre und Forschung sowie für die private Nutzung frei zur Verfügung. Einzelne Dateien oder Ausdrucke aus diesem Angebot können zusammen mit diesen Nutzungsbedingungen und den korrekten Herkunftsbezeichnungen weitergegeben werden. Das Veröffentlichen von Bildern in Print- und Online-Publikationen ist nur mit vorheriger Genehmigung der Rechteinhaber erlaubt. Die systematische Speicherung von Teilen des elektronischen Angebots auf anderen Servern bedarf ebenfalls des schriftlichen Einverständnisses der Rechteinhaber.

Haftungsausschluss

Alle Angaben erfolgen ohne Gewähr für Vollständigkeit oder Richtigkeit. Es wird keine Haftung übernommen für Schäden durch die Verwendung von Informationen aus diesem Online-Angebot oder durch das Fehlen von Informationen. Dies gilt auch für Inhalte Dritter, die über dieses Angebot zugänglich sind.

One Neathouse Place, London, England, Fassadenfläche: 9'000 m², Architekten: Avery Associates Architects, London, England, Bauherr: Chesterfield Properties, London, England, Foto: Peter Duran

Wir erzielen 70 %
des Umsatzes
im Ausland



Fenster und Fassadenbauer

Felix AG
Eintrachtstrasse 11
8820 Wädenswil

Tel. 01 780 08 87

Félix constructions sa
Route de Renens 1
1030 Bussigny-Lausanne

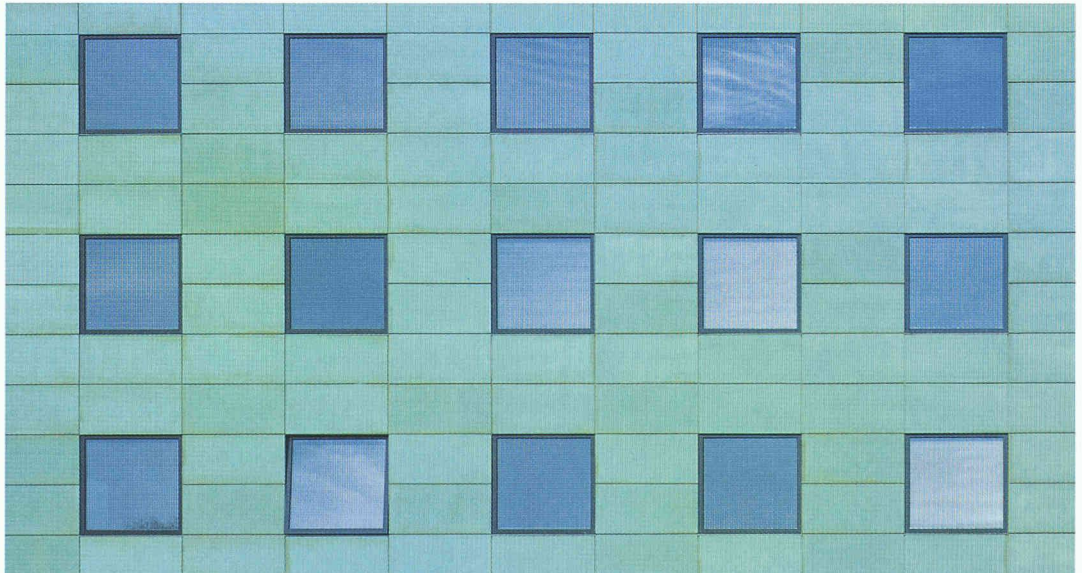
Tel. 021 701 04 41
Fax 021 701 31 68

Ideen reifen mit der Zeit: eine Tatsache,
mit der jeder Gestalter zu leben weiß.
Sind sie aber endlich realisierbar – wer will dann
noch lange auf die gewünschte Wirkung warten?

Das echte Patinagrün von Kupfer verleiht
Bauwerken Leichtigkeit, Lebendigkeit
und einen ganz eigenen ästhetischen Reiz –
normalerweise leider erst nach vielen Jahren.
Da aber nicht jeder so geduldig ist, hat KME
die Wartezeiten abgeschafft. Mit TECU®-Patina –
natürlich patinierten Kupferprodukten mit allen
positiven Eigenschaften von klassischem Kupfer.
Für Dächer, Fassaden und Innenbereiche.

- TECU®-Patina ist sofort und für immer grün –
damit nur Ihre Ideen reifen müssen.

immergrün



Informationen zu
TECU®-Produkten
erhalten Sie über:
KME (Suisse) SA
Thurgauer Straße 76
Postfach
CH-8050 Zürich
Tel. (01) 3 02 17 77
Fax (01) 3 02 81 96

TECU®-Classic
TECU®-Oxid
■ TECU®-Patina
TECU®-Zinn
TECU®-System-Schindeln

KM Europa Metal
Aktiengesellschaft
Postfach 33 20
D-49023 Osnabrück

KME

Internet <http://www.kme.de>

TECU®

Für Dachdenker.

V Neue Trends nehmen wir sehr früh auf

Verlangen Sie von uns, was der Markt begehrt

Natürliches Wohnen liegt im Trend. Viele Planer haben die Zeichen der Zeit erkannt und besinnen sich vermehrt auf das Bauen mit natürlichen Baumaterialien. Das moderne Schweizer Verbandmauerwerk

EFH Eschenbach SG mit Optitherm Verbandmauerwerk



Optitherm kommt diesen Bedürfnissen entgegen. Es ist für ökologisch gesundes Wohnen geschaffen und eignet sich für alle verputzten Aussenwände, an die hohe Anforderungen an Tragfähigkeit, Wärmedämmung ohne zusätzliche Dämmaterialien (mit ehrlichem k-Wert), und Speicherfähigkeit sowie an das Feuchtigkeits-

verhalten gestellt werden. Immer mehr Menschen wollen innerhalb ihrer vier Wände möglichst natürlich und unbelastet von Schadstoffen leben und sich wohl fühlen. Das ist ihr gutes Recht. Einen entscheidenden Beitrag zu natürlichem Bauen und Wohnen liefert das Verbandmauerwerk aus Backsteinen mit Thermosystem.

Sie finden bei uns mehr, als Sie suchen:

5 Formen und 16 Farben der Marke ZZ Istighofer Tondachziegel.

Spezielle Problemstellungen lösen wir Ihnen gerne:

ZZ Istighofer Tondachziegel frostsicher in allen Höhenlagen.

Stellen Sie an uns hohe Anforderungen:

Sumo SwissModul-Backsteine halten höchstem Druck stand.

Selbst die besten Produkte verbessern wir stetig:

Der Carbo-Anker verbindet die Zweischalenmauerwerke noch besser.

Als Kunde sollen Sie zufrieden sein:

Hohlstürze oder Fensterbänke nach Mass liefern wir in einer Stunde aus.

Sie können von uns beste Qualität erwarten:

Das Rösenklinker Sichtmauerwerk ist über Generationen wertbeständig.



Optitherm

Verbandmauerwerk mit Thermosystem

Zukünftig. Mit Sicherheit.

ZZ

ZZ ZIEGELEIEN

ZZ Ziegeleien, Postfach, 8045 Zürich

Tel. 01/468 21 11, Fax 01/468 23 09

Ständig auf der Höhe sein.



■ Bauabdichtungen ■ Kunstharz-Bodenbeläge ■ Beschichtungen ■ Injektionen ■ Klebewehrung

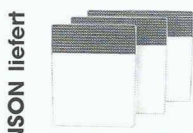
ANSON liefert



ANSON-Rippenrohr-Heizkörper

für Garagen, öffentl. Bauten, Barackencontainer, Industrie etc. Robust. In vielen Längen und Leistungsstufen. 230 und 400 V. Verlangen Sie Beratung vom Spezialisten:

ANSON liefert



Kleine Elektro-Heizkonvektoren

mit 100%iger Energienutzung. Für Büros, Ferienwohnungen, Werkstätten die energiesparende Übergangs- und Zusatzheizung. 220 V, 500–2200 W. Einfach anzuschliessen. — Von:

ANSON liefert



El. Heizgeräte für festen Einbau

Wirtschaftlich für nicht dauernd belegte Räume, Hallen, Keller, Lager, Saalbauten usw. 400 V 3–50 kW. Verlangen Sie Beratung und Offerte von:

H32

ANSON AG 01/4611111

8055 Zürich
Friesenbergstr. 108
Fax 01/463 09 26



Verbundpfähle

Beispiel: Einfamilienhäuser. Überbauung Tüfwies in Oberweningen, Kt. Zürich.

Einsatzbereiche der Verbundpfähle:

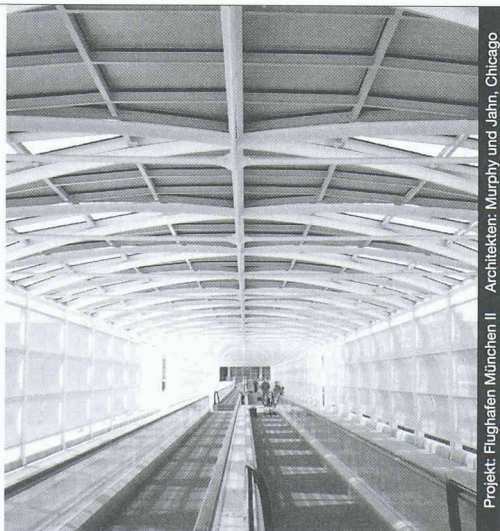
- Pfahlfundationen,
- Unterfangungen und Fundamentverstärkungen,
- Hang- und Rutschstabilisierungen,
- Auftriebssicherungen,
- kleine Rühlwände.

Wir sind die Spezialisten für Spezialarbeiten im Tiefbau

**GREUTER
GRUNDBAU AG**

8182 Hochfelden, Postfach 26
Tel. 01-860 70 78 • Fax 01-860 80 65

Stahl • Glas



Projekt: Flughafen München II Architekten: Murphy und Jahn, Chicago

Stahl-Glas-Konstruktionen in architektonisch perfekter Vollendung verwirklichen wir mit innovativen Ideen und höchsten Anforderungen an Materialien und Ausführung.

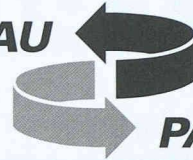


Tuschschmid AG CH-8500 Frauenfeld Telefon 052/728 81 11
Tuschschmid Constructa AG CH-6045 Meggen Telefon 041/377 40 04

Fachlich immer auf der Höhe sein ist ein ständiges Bestreben von Bau Partner AG. Deshalb ist gezielte Aus- und Weiterbildung ein Muss in unserer Firmenphilosophie. Wir erbringen unsere Leistungen schnell und unkompliziert, setzen höchste Massstäbe an Qualität und Zuverlässigkeit und achten auf ein optimales Preis-Leistungsverhältnis. Überzeugende und kompetente Kundenberatung hat für uns einen hohen Stellenwert.

Betonsanierungen ■ Bautenschutz

BAU



PARTNER AG



Spezialisten für Problemlösungen.

BAU PARTNER AG
Vogelaustrasse 48, 8953 Dietikon
Telefon 01-742 00 11, Telefax 01-742 00 20
Filiale: 8964 Rudolfstetten AG

Höchste Effizienz und Wirtschaftlichkeit

Leica bietet Ihnen eine neue Generation von Totalstationen TC 400N/L • TC605/L • TC805/L und TC905/L für den täglichen Einsatz in der Bauvermessung und im Katasterwesen

- Schnelle Instrumentenaufstellung dank einzigartigem Laserlot
- Messdaten und Code-Registrierung mit nur einem Tastendruck
- Höchst flexibles Datenausgabe-Format; ideal für die Weiterverarbeitung auf CAD-Systemen. Rufen Sie an.



ab
Fr. 9'450.-
exkl. MwSt.

HOHE EFFIZIENZ

ZUVERLÄSSIG

TC605/L

SCHNELL UND EINFACH

WIRTSCHAFTLICH

TC905/L
mit EGL1

TC805/L

<http://www.leica.com>

Leica AG Verkaufsgesellschaft
CH-8152 Glattbrugg, Kanalstrasse 21
Tel. 01/809 33 11, Fax 01/810 79 37

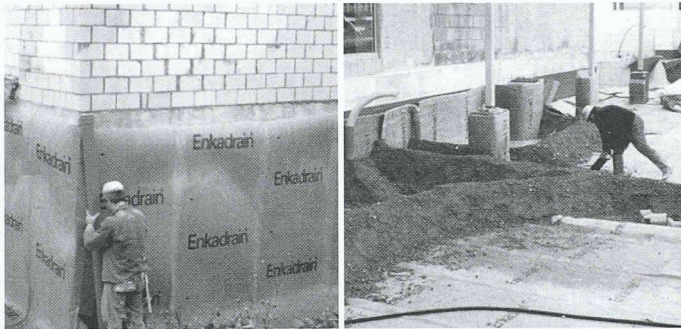
Leica SA Société de vente
CH-1020 Renens, Rue de Lausanne 60
Tel. 021/635 35 53, Fax 021/634 91 55

Leica

NR.1 FÜR GEOTEXTILIEN

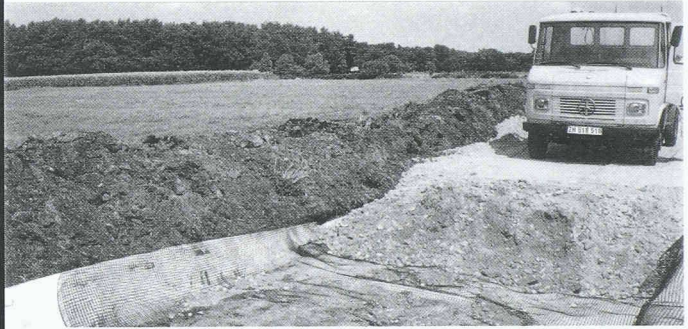
Enkadrain®: die meistverwendeten Drainagematten in Schweizer Baugruben. **Enkadrain® CK:** Filter-, Sicker- und Schalungsmatten. Enkadrain ist in jedem Fall die richtige und preisgünstigste Bauwerksdrainage zur sicheren Ableitung maximaler Wassermengen.

® Eingetr. Warenzeichen der Akzo Nobel Geosynthetics GmbH (zertifiziert nach ISO 9001)



HUESKER: das breiteste Programm zum Sichern, Schützen, Trennen, Dränen, Filtern und Armieren im **Erd-, Grund-, Deponie-, Wasser- und Verkehrswegebau** (HaTe®, HaTelit®, Fortrac®, Stablenka®, Comtrac®, Incomat®, NaBento®). Für anforderungsgerechte, kostengünstige Anwendungen.

® Eingetr. Warenzeichen der Huesker Synthetic, Gescher/BRD (zertifiziert nach ISO 9001)



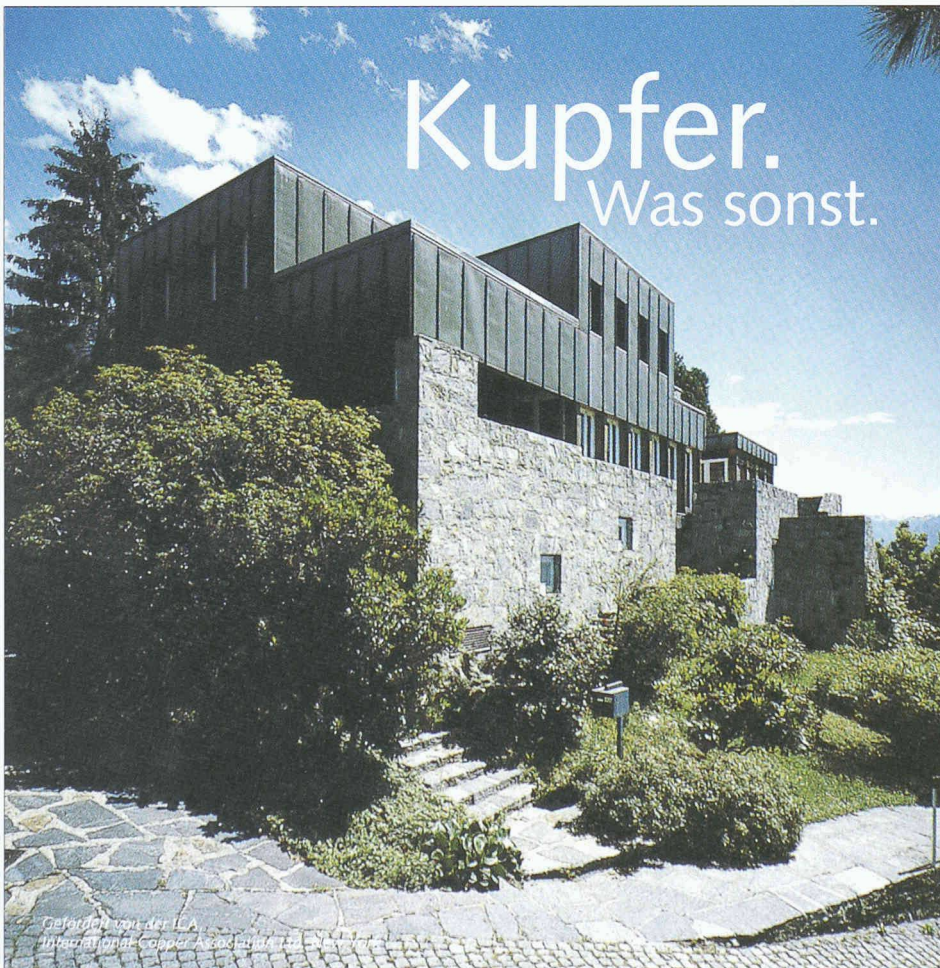
Anwendungsberatung und Verkauf:

SCHOELLKOPF AG

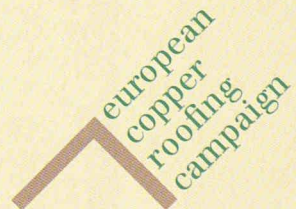
Schaffhauserstrasse 265, 8057 Zürich

Tel. 01/312 16 16, Fax 01/312 16 26

Verkauf auch durch den Baumaterialhandel



Kupfer.
Was sonst.



Kupfer harmoniert mit jedem anderen Baustoff, – trotzdem bewahrt es seinen besonderen Charakter. Ein Argument von vielen. Für Kupfer.

- Ich/wir möchten gerne weitere Informationen.
- Bitte rufen Sie mich an.

Informationsdienst
Kupfer für Dach und Wand
Thurgauer Str. 76
CH-8050 Zürich
Fax: (01) 3 02 17 76

SIA

Platznot macht erfinderisch!



Ihr Partner für Archiv- und Rollregale:



Förder-/Lagertechnik
hulftegger
Kompetent in jeder Dimension

Archivraum

in Banken, Versicherungen, Bibliotheken, Museen usw.

ist knapp und teuer!

praktisch im Einsatz
und ästhetisch aussen



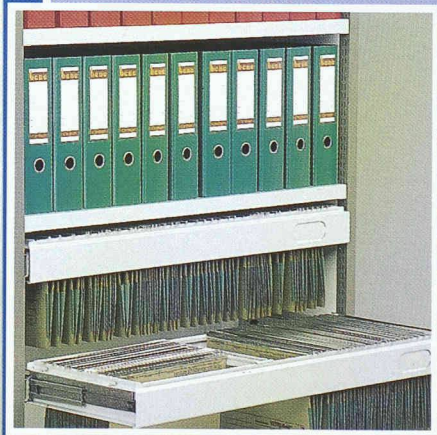
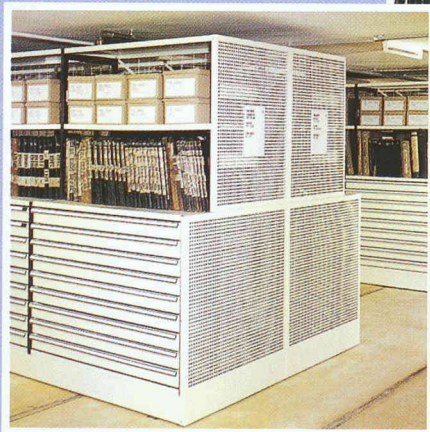
Nicht einfach ein Regal, sondern ein überzeugendes System zur optimalen Lösung Ihrer Archivierungsaufgabe:

- spielend leichte und kraftsparende Bedienung
- überlegene Technik, überzeugend bis ins Detail
- höchste Flexibilität dank auf Ihre Bedürfnisse abstimmbarer Spezialelemente
- professionelle Planung
- beispielhafte Zuverlässigkeit
- optimaler Güterschutz
- rationelle Bewirtschaftung und Zugänglichkeit
- manuelle und elektrische Antriebsversionen, auch für das problemlose Verschieben schwerer Lasten
- kundennahe und kompetente Beratungsleistungen
- termingerechte Realisierung
- umfassende und prompte Serviceleistungen.

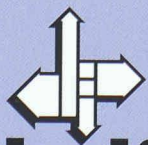
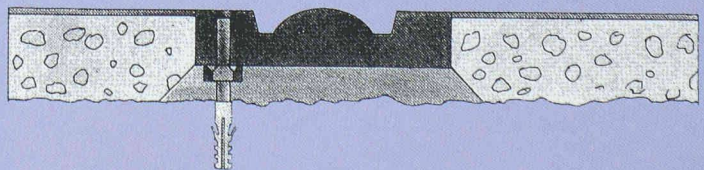
vielseitig innen



Mit Rollregalen von Hulftegger sparen Sie Platz, Zeit und Geld! Die nach Kriterien modernster Organisationstechnik aufgebauten verfahrbaren Regalanlagen verbinden in idealer Form ein Höchstmass an Flexibilität, Lagerkapazität und Raumnutzung.



- bodenbündig verlegte Schienen*
→ keine Stolperkanten
- minimalste Bauhöhe*
→ massive Kosteneinsparungen
- patentiertes Schienenprofil*
→ präzise, selbstzentrierende Führung



Förder-/Lagertechnik

hulftegger

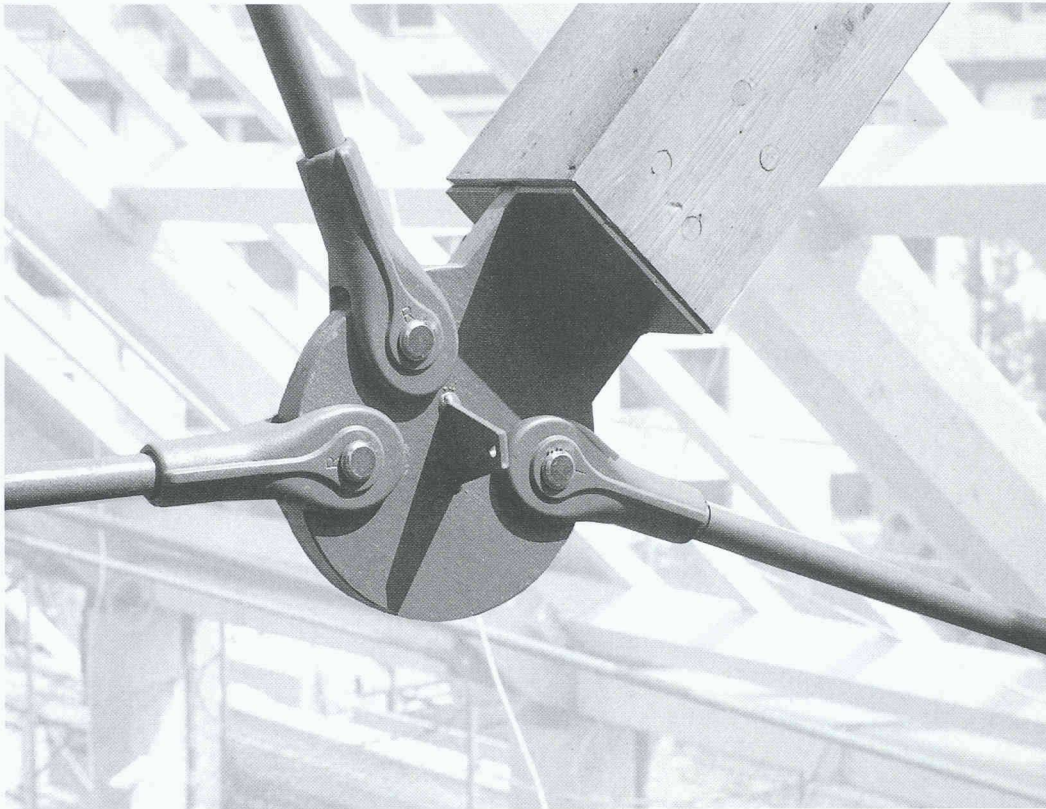
Kompetent in jeder Dimension

Hulftegger AG
Industriestrasse 6
CH-8618 Oetwil a/See
Tel. 01-929 19 81
Fax 01-929 27 37

Hulftegger AG
Bahnhofstrasse 52
CH-8712 Stäfa
Tel. 01-928 81 11
Fax 01-926 67 55

Hulftegger SA
Z.I. Le Bey
1442 Montagny
Tél. 024-445 60 65
Fax 024-445 42 35

Wir fertigen schönere, schlankere und elegantere Abspannungen aus Stahl, Drahtseilen, verzinkt und rostfrei.



RISS AG

Eisenwarenfabrik

Gesenkschmiede

Drahtseil- und Kettenwerk

Verankerungstechnik

Durchstanztechnik

CH-8108 Dällikon-Zürich

Industriestrasse 32

Telefon 01/844 11 22

Telex 827102 hgr

Fax 01/844 11 51

**Die
POLYDRAIN SKS
Schwerlastrinne:
Qualität zu einem
unschlagbaren
Preis!**

1898.1



POLY-BAUELEMENTE AG
Lorraineweg 10
CH - 3315 Bätterkinden
Telefon : 032 / 666 42 42
Telefax : 032 / 666 42 45

Allen Anforderungen gewachsen.

SKS-Rinnen sind universell einsetzbar: ob nahtlos in Verbindung mit Verbundsteinen oder Beton und Asphalt – sie passt immer, für den Belastungsbereich Klassen A-F. Und dies noch zu absolut überzeugenden Preisen.

Das kompakte SKS-Programm lässt Ihr Lager schrumpfen.

Dank jahrelanger Erfahrung haben wir unser Programm so optimiert, dass mit wenigen, aufeinander abgestimmten Bestandteilen alle Anwendungsbereiche kostengünstig abgedeckt sind.

Wartungsfreundlich wie keine andere, dank dem bewährten, schraubenlosen POLY-LOCK Verschluss.

Diese schraubenlose Arretierung kann nicht korrodieren, weil keine metallischen Teile für diesen Mechanismus verwendet werden. Der Rost ist sofort beim Einsetzen automatisch durch den Schnappverschluss fixiert.

Die Einmann-Rinne

Das geringe Gewicht von durchschnittlich 28 kg und der schraubenlose POLY-LOCK Verschluss garantieren eine höhere Einbauproduktivität.



**NEU:
Jetzt auch
in der Bauhöhe
8 und 11 cm.**

Neu: Polydrain SKS Piccolo

Das komplette Programm in den Bauhöhen 8 und 11 cm, lieferbar mit Einbaustützen, für alle Bereiche mit niedrigen Einbauhöhen:

- Parkgaragen
- Balkone
- Flachdachkonstruktionen etc.

Das Schönste daran: dieser Anblick freut auch Ihren Buchhalter.

Buchhalter mögen wenig Interesse an Design haben. Aber sie sind – genau wie Sie – sehr am Preis interessiert. Und darum auch an den neuen HP DesignJet 400 Printern. Denn diese bieten alles, was Sie von Hewlett-Packard erwarten:

Aussergewöhnliche Druckqualität in Schwarzweiss (HP DesignJet 430) oder in Farbe (HP DesignJet 450C), egal ob es sich um Pläne, Zeichnungen, 3D-Grafiken oder Fotos handelt. Einfache Installation ist ebenso selbstverständlich wie die Ausrüstung mit

HP-Treibern für problemloses Ausdrucken mit HP ZoomSmart Skalier-Technologie aus AutoCAD, Windows 3.1, Windows 95 und Windows NT 4.0*.

Die Bedienung ist noch einfacher geworden: Sie haben die Wahl zwischen Einzelblatt-Druck oder zeitsparendem Rollen-Druck. Und der Fast-Print-Modus für Probeausdrucke schützt Sie zudem vor kostspieligen Fehlern. Am meisten wird Sie aber bestimmt der Preis beeindrucken. Und Ihren Buchhalter erst recht.



HP DesignJet 430 Fr. 2890.-*

HP DesignJet 450C Fr. 3590.-*

DIE NEUE HP DESIGNJET 400 SERIE.

SAATCHI & SAATCHI ADVERTISING



* empfohlener Verkaufspreis.

** Die HP DesignJet 430 und 450C verfügen über Industriestandard CAD-Sprachen (HPGL2, HPGL, Emulation, HPRTL, P/L, PHL) und optionale JetDirect EX für den problemlosen Netzwerkanschluss.

 **HEWLETT®
PACKARD**

Schneiden Sie hier aus und senden Sie mir und meinem Buchhalter eine Freude machen. Bitte senden Sie mir detaillierte Unterlagen zu den HP DesignJet 430 und 450C.

Name/Vorname: _____

Firma: _____

Adresse: _____

PLZ/Ort: _____

Ausschneiden und einsenden an:

Hewlett-Packard (Schweiz) AG

Frau B. Fitze

In der Luberzen 29

8902 Urdorf

Oder ganz einfach faxen an: 01/735 77 30

Nähere Informationen erhalten Sie auch über Telefon 0848 80 11 11.