

Objektyp: **Advertising**

Zeitschrift: **Schweizer Ingenieur und Architekt**

Band (Jahr): **115 (1997)**

Heft 43

PDF erstellt am: **04.07.2024**

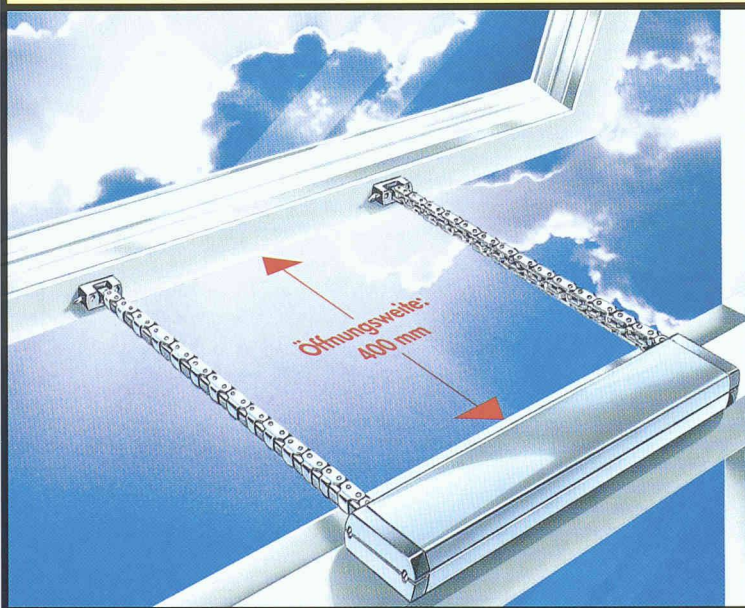
Nutzungsbedingungen

Die ETH-Bibliothek ist Anbieterin der digitalisierten Zeitschriften. Sie besitzt keine Urheberrechte an den Inhalten der Zeitschriften. Die Rechte liegen in der Regel bei den Herausgebern. Die auf der Plattform e-periodica veröffentlichten Dokumente stehen für nicht-kommerzielle Zwecke in Lehre und Forschung sowie für die private Nutzung frei zur Verfügung. Einzelne Dateien oder Ausdrucke aus diesem Angebot können zusammen mit diesen Nutzungsbedingungen und den korrekten Herkunftsbezeichnungen weitergegeben werden. Das Veröffentlichen von Bildern in Print- und Online-Publikationen ist nur mit vorheriger Genehmigung der Rechteinhaber erlaubt. Die systematische Speicherung von Teilen des elektronischen Angebots auf anderen Servern bedarf ebenfalls des schriftlichen Einverständnisses der Rechteinhaber.

Haftungsausschluss

Alle Angaben erfolgen ohne Gewähr für Vollständigkeit oder Richtigkeit. Es wird keine Haftung übernommen für Schäden durch die Verwendung von Informationen aus diesem Online-Angebot oder durch das Fehlen von Informationen. Dies gilt auch für Inhalte Dritter, die über dieses Angebot zugänglich sind.

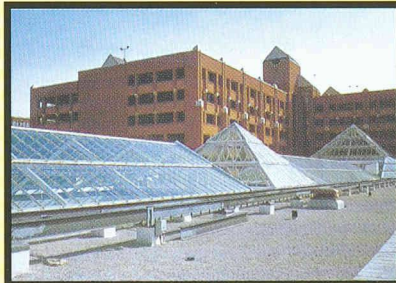
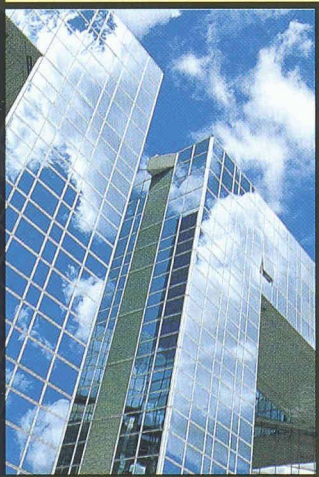
Ein starker Motor, zwei Edelstahlketten: *DER NEUE ELEKTRISCHE FENSTERÖFFNER WMU 120*



... für große Glasflächen, Glaskuppeln, Fassadenelemente: Mit dem neuen elektrischen Fensteröffner WMU 120 lassen sie sich leicht öffnen und sicher halten, auch bei Winddruck und Schneelast. Ein starker Motor treibt zwei Edelstahlketten im Parallelantrieb an: effektiv und kostengünstig.

Zwei Ketten, zweifacher Schließpunkt

Die Edelstahlketten können Gewichte bis zu 40 kg drücken; sie haben das geöffnete Fenster „fest im Griff.“ Kein Verkanten! Das geschlossene Fenster wird an zwei Schließpunkten gehalten. Das bedeutet: mehr Sicherheit, optimierte Dichtigkeit, verbesserter Wärme- und Schallschutz.



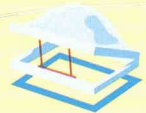
Ein System, zwei Funktionen

Der WMU 120 ist universell einsetzbar: für übliche Lüftungsaufgaben und für den RWA-Einsatz. Er hat interne und externe Brandversuche, angelehnt an DIN 18232 Teil 3, erfolgreich bestanden. Fordern Sie bitte ausführliche Informationen an.



Einsatzgebiete:

Dachfenster



Lichtkuppeln



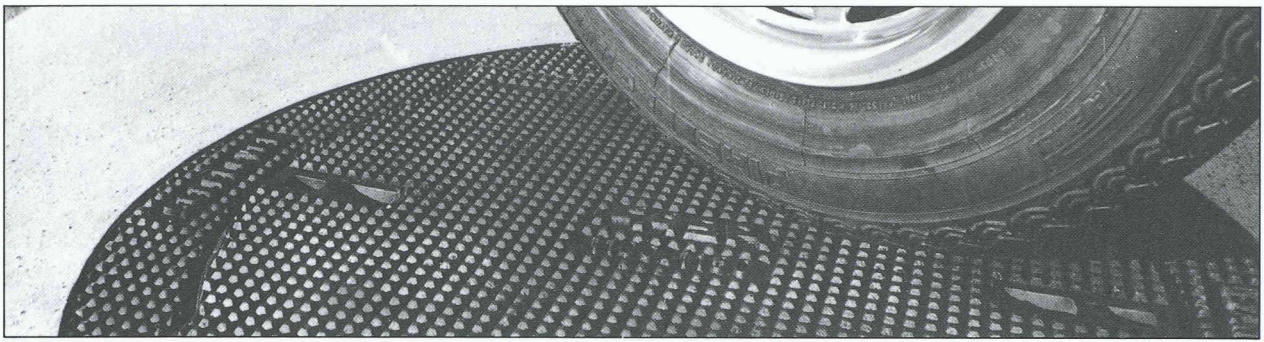
Fassadenelemente

WindowMaster Fenstersteuerung, Industriestrasse 7, 4632 Trimbach

Tel. 062/289 44 77, Fax 062/293 12 08 • WindowMaster ist eine Abteilung der VELUX (SCHWEIZ) AG



Integrierte und Aufbau-Fensteröffner • Steuersysteme • Bus-/GLT-/Alarmanbindung • Zentralschließung • Natürliche Klimatisierung



FONDERIE ET
MECANIQUES

ATELIERS
D'ARDON SA

CH-1957 Ardon Valais
Tel. 027/305 30 30
Fax 027/305 30 40

Eine exklusive und fortschrittliche Produktepalette

Wie kann eine Verkehrsberuhigung gesichert werden?

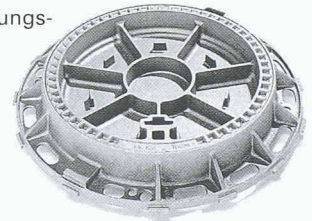
DUO, Schachtabdeckungen mit einem Deckel mit einem durchgehenden Neopren-Dichtungsring versehen, deren Stellung eine perfekte Stabilität gewährt, ohne Wackeln und Klappern.

Die Konstruktion dieser Serie garantiert optimales Verhalten sowohl bei intensivem Verkehr wie auch unter schwersten Belastungen.

Lieferbar mit Vollgussdeckel der Klasse D400, E600 und F900 mit oder ohne Belüftungslöchern in D400

Lieferbar zum Auffüllen mit Beton der Klasse D400

Lieferbar als Rost in der Klasse D400



Duo

Brevet + Patent

VA 10/97



Stahlbau

Metallbau

Anlagebau

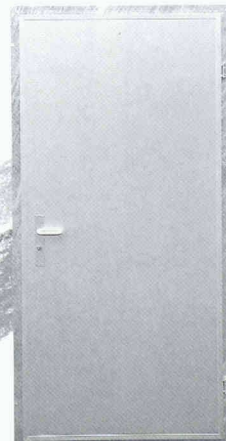
JOSEF MEYER

JOSEF MEYER STAHL UND METALL AG CH-6032 EMMEN/LUZERN
TEL. 041 / 269 44 44 FAX 041 / 269 44 88

SCHIEDLE | KELLPAX

Kellpax®

Nassraumtüren
Allwettertüren



Weitere Schweiz. Qualitätstüren von Schedle-Kellpax
Alupan® - Haus- und Bereichsabschlusstüren
Kellcopan® - Innentüren
Sicherheitstüren

erhältlich im Holzfachhandel
Bezugsquellennachweis: T. 056 - 648 99 77 F. 648 97 01

Renesco Ganzheitlicher Bautenschutz

mit
ISO 9001
Qualitäts-
Sicherung



Renesco Zweigniederlassungen in: Aarau, Bern, Chur, Renens, San Antonino, Solothurn, St. Gallen, Uznach

Die Spezialisten mit dem umfassenden Leistungsangebot

◆ Mauerwerk-Sanierung ◆ Beton-Sanierung
◆ Fassaden-Sanierung ◆ Abdichtungen ◆ Injek-
tionen ◆ Klebarmierung ◆ Vorsorglicher
Bautenschutz.

Verlangen Sie weitere Unterlagen, Bauwerk-
Analysen, Sanierungskonzepte und Offerten.

renesco[®]

Nr.1 für Bautenschutz und Bauwerksanierung

Renesco AG
Binzmühlestrasse 82, 8050 Zürich
Telefon 01 301 10 11, Fax 01 301 10 31

5.0

ArchiCAD[®]

ArchiMedia
BOGATZKI AG

GENERALVERTRIEB SCHWEIZ

ArchiMedia BOGATZKI AG
Bahnstrasse 102
8105 Regensdorf - Zürich

Telefon 01 870 05 01
Telefax 01 870 06 43
E-Mail: archimed@dial.eunet.ch

ArchiCAD 5.0 – das Entwurfs- und Planungswerkzeug des Architekten

ArchiCAD ist ein voll integriertes 2D- und 3D-Softwarepaket mit umfangreichen Bibliotheken, Treppenmodul, Layout- und Visualisierungswerkzeugen.

- Marktleader und führendes CAAD-System der schweizerischen Architekturszene
- An Schulen und Hochschulen unbestrittene Nummer 1 in der CAAD-Ausbildung
- Beratung, Schulung und Support durch unsere Spezialisten in der ganzen Schweiz
- In über 80 Ländern mit lokalisierten Programmversionen in 19 Sprachen
- Das weltweit erfolgreichste Planungs- und Gestaltungswerkzeug für Architekten

ArchiCAD 5.0 bietet nachvollziehbare Flächenberechnung, Massenermittlung, SIA-Raumstempel, 3D-Animation, RealVR, interaktives Arbeiten in Grundriss und Schnitt, flexible, benutzerfreundliche 2D-Werkzeuge zur Ausführungsplanung.

ArchiCAD 5.0 für Windows/Macintosh: attraktive Umsteiger-Angebote

Weil wir mit dem Systembau ein Konzept nach Mass bieten, realisieren wir Objekte für jeden Zweck:



Objekt realisiert in Zusammenarbeit mit Brugg & Sanetti Architekten AG, Zürich

Erne-Systembauten.

Auch im Bau sind heute moderne, zukunftsgerichtete Konzepte gefragt. Die flexible Planung, moderne Fertigungsmethoden und kurze Montagezeiten bieten Architekten und Bauherrschaft neue Möglichkeiten bei der Realisierung ihrer Projekte. Von der Umsetzung vorliegender Planunterlagen bis zur Übernahme von Objekten als Generalunternehmer bieten wir alle Möglichkeiten. Wir planen und realisieren seit über 50 Jahren vorfabrizierte Systembauten mit dem ökologischen Basiswerkstoff Holz. Vorfabrikation bedeutet Trockenbauweise und viele Vorteile bei der Montage. Der hohe Fertigungsgrad und die erheblichen Zeitersparnisse ergeben das günstige Preis-Leistungs-Verhältnis. Fragen Sie uns – wir haben grosse Erfahrung im Systembau.

ERNE
Intelligenter Systembau

Erne AG Holzbau, Werkstr. 3, 5080 Laufenburg, Tel. 062/869 81 81, Fax 062/869 81 00
Entwicklung und Produktion von Büros, Banken, Schulen, Kindergärten, Hotels, Wohnbauten und Sanitäreinheiten, Kliniken, Altersheimen usw.

B//W

>>Jetzt neu<<

für alle Schweizer Unternehmer bis 10 Mitarbeiter

Möchten Sie endlich mehr Gewinn erzielen?

Lesen Sie hier, warum Sie die Dokumentation für die Norm ISO 9000 ff jetzt gleich anfordern sollten.

Wollen Sie Ihren Betrieb verbessern? Möchten Sie wissen, wie Sie Reibungs-Flächen im Betrieb vermeiden und die Arbeitsabläufe und Qualität um ein Vielfaches verbessern können?

Mit dem Qualitäts-Management der Norm ISO 9000 ff erreichen Sie gleich mehrere Dinge. Sie bringen Ihren Betrieb dahin, wo Sie ihn gerne haben wollen. Sie garantieren Ihren Kunden höchste Qualität bei Produkten oder Dienstleistungen und erhalten einen grossen Wettbewerbs-Vorsprung. Nebenbei erreichen Sie Ihre Ziele schnell und mit weniger Aufwand.

Damit Sie selber sehen, wie wir Ihnen bei der ISO-Zertifizierung helfen können, rufen Sie jetzt gleich an, wir senden Ihnen gerne die Informationen. So finden Sie alle Antworten auf Ihre Fragen.
Natürlich unverbindlich und kostenlos.

Ihr Erfolg ist das einzige was zählt!

Frau Barbara Lehnert
QUALINET Consulting GmbH
Oberneuhofstrasse 5, 6340 Baar
Tel. 041-760 98 33
Fax 041-760 95 13
E-Mail info@qualinet.ch

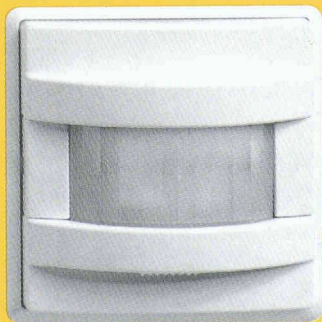


QUALINET
CONSULTING
GMBH

Schalten Sie.

automatisch

GIRA



manuell

und

programmiert

LINEA

EIB

- ein starkes Trio.

LEVY
FILS

Qualität bis ins Detail.

Levy Fils AG, Fabrik elektrischer Apparate, CH - 4013 Basel, Telefon 061/322 00 86, Telefax 061/321 11 69

Ray ag

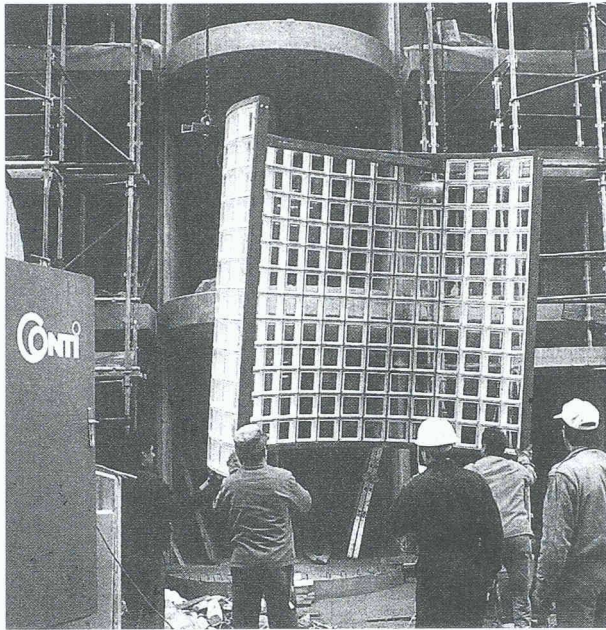
Metallfassaden

Dach
Spenglerei
Planung
Renovationen



Mühletalweg 22
CH-4600 Olten

Tél. (062) 296 00 10
Fax (062) 296 00 11



GLASBAUSTEINE VORGEFERTIGTER WAND UND DECKEN



23101

42, route de Satigny - 1217 Meyrin
Tel. 022/341 40 81 - Fax 022/341 40 82

Hauseigentümer Verband Zürich
Albisstrasse 152, 8060 Zürich

*Sind die
Haus-Aufgaben
erledigt?*

Lernen Sie uns als umfassende, seriöse, engagierte Aufgaben-Hilfe kennen. Denn rund um Immobilien gehören wir zu den erfahrensten Dienstleistern. Durch die sehr persönliche Betreuung erreichen unsere Verwaltungs-, Bau-, Schätzungs-, Verkaufs- und Rechts-Spezialisten immer wieder Bestnoten.

**Geben Sie uns Ihre
Haus-Aufgaben:
01 487 17 00**

HEV Zürich 

DIALOG

DIALOG heißt das neue arbeitsplatzbezogene Beleuchtungssystem von TRILUX. Es beinhaltet neben den rein indirektstrahlenden Standleuchten AMBIENT und Wandleuchten WALL auch die Arbeitszonen-Standleuchten DUAL mit einem arbeitsplatzorientierten Direktanteil. Daneben bietet die völlig neu konzipierte Einzelplatzleuchte DESKTOP eine arbeitsplatzbezogene Beleuchtungskomponente mit maximaler Flexibilität.



Während sich AMBIENT und WALL sowohl zur Ergänzung der Einzelplatzleuchten DESKTOP als auch zur unterstützenden Umfeldbeleuchtung eignen, beinhaltet die Arbeitszonenleuchte DUAL beides: eine indirektstrahlende Allgemein- sowie eine vorwiegend direktstrahlende Arbeitsplatzkomponente, in einen gemeinsamen Leuchtenkörper integriert. Die Wandleuchten WALL tragen nicht nur zur unterstützenden Umfeldbeleuchtung bei, sie sind vielmehr auch geeignet, interessante Lichtakzente zu setzen.

NOVA-LICHT AG

Bernstrasse 85 · 8953 Dietikon 2

Tel. 01/7 41 2111 · Fax 01/7 41 0409

Internet <http://www.trilux.de>

Filiale Neuenburg

Rue des Parcs 46 · 2000 Neuenburg

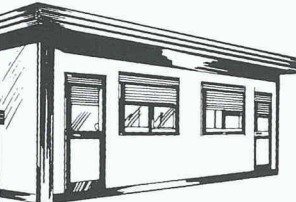
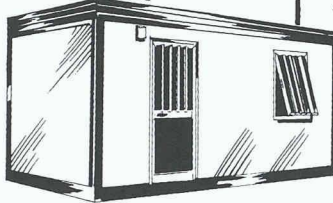
Tel. 032/7101160 · Fax 032/7101164

 **Nova-Licht**
Gruppe groupe gruppo 



NOVOBOX

Das richtige Raumangebot -
Ihren Bedürfnissen
entsprechend.
Einzelne oder beliebig
zusammensetzbare Einheiten.

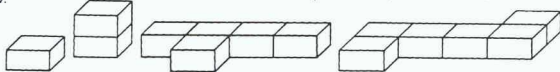


Geeignet auf
Baustellen für Wohnzwecke, Wasch-
und Toilettenräume, Baubüro, Mann-
schaftsraum usw.

Sportanlagen für Umkleieräume
mit Toiletten, Duschraum, Geräteraum
usw.

Kindergarten für Garderoben,
Arbeits- und Spielraum, Toilettenanlagen
usw.

NovoBoxen sind verzinkt und
einbrennlackiert, optimal isoliert
mit Doppeldach, stapelbar, robust,
praktisch, wirtschaftlich.



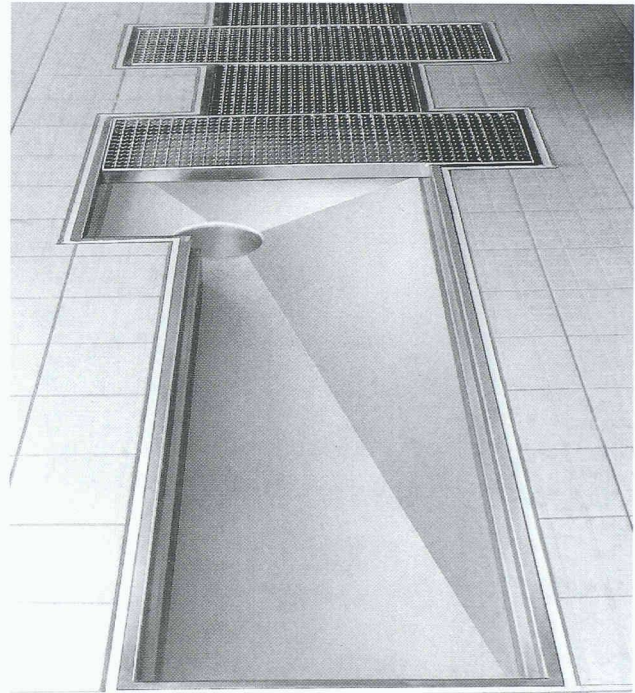
Lassen Sie sich von uns informieren. Wir haben den richtigen Raum für Sie.

MAX URECH
Lager- und Fördertechnik
CATERPILLAR Gabelstapler



5606 Dintikon
Tel. 056/624 23 27
Fax 056/624 26 61

Auffangwannen + Rinnen für industrielle Entwässerung Gitterrost mit Gleitschutz

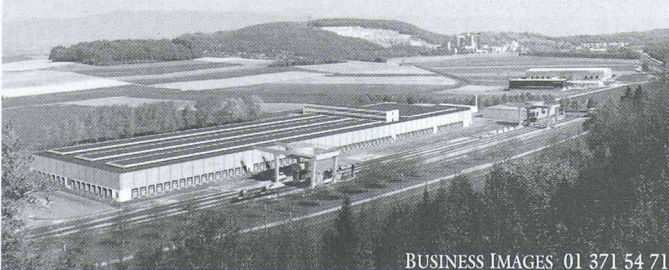


BAMECOAG

8424 Embrach, Stationstrasse 100
Tel. 01/865 31 34, Fax 01/865 57 90

ARCHITEKTUR-VISUALISIERUNG

Verteilzentrum PTT/Emch+Bergler



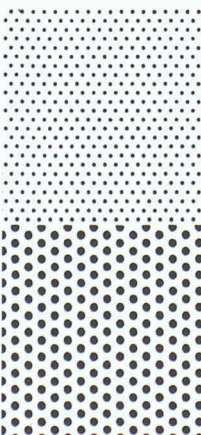
BUSINESS IMAGES 01 371 54 71

BFL-MASTIX®

Fugenbänder für die Wasserdichtung
von festen und beweglichen Fugen
in Betonbauten

Internet: <http://www.mastix.ch>

mastix sa Fax 021/648 31 72



**wenn Tiefbau
Technik braucht ...**

GESAMTBAUGRUBEN

SPEZIALARBEITEN IM TIEFBAU

TERRATECH AG Berninastr. 56 8057 Zürich 01 312 20 44

TERRATECH

DARO TOR – mit Sicherheit kundennah und servicebewusst



Immer
in Ihrer
Nähe

...schnell, sicher,
langlebig?
Sind das Ihre
Anforderungen und
Kriterien bei
der Torwahl?
Dann ist DARO TOR
Ihr Partner
für individuelle
Torlösungen bei
Gewerbe- und
Industriebauten.

Bitte ausschneiden und einsenden oder faxen 

Bitte senden Sie mir:

- den Torplanungsordner
- die Referenzliste
- Gerne würde ich einen Termin mit Ihrem Torberater Herr Heusser vereinbaren

DARO TOR

Dahinden + Rohner Industrie Tor AG

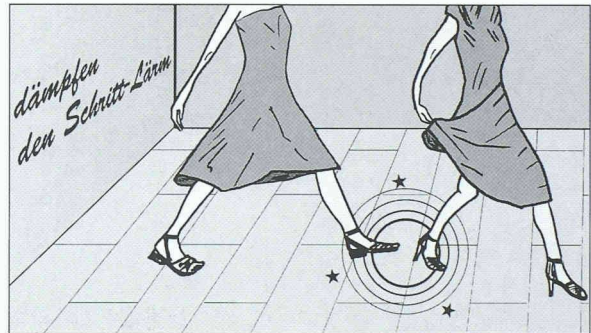
8320 Fehraltorf · Allmendstr. 11 · Tel. 01 955 00 22 · Fax 01 955 00 87

Neuheit!
(Pat. angem.)

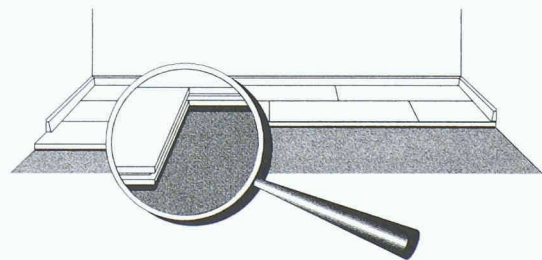
SilentStep

selbstklebende Dämmstreifen

für (schwimmend verlegte)
Laminat-Fussböden



erhöhen Komfort und
Behaglichkeit im Wohn- und
Arbeitsbereich!



Einfach auf die Unterseite der
Boden-Elemente kleben – fertig!

3 dB(A) Schallpegelreduktion!

Information und
Beratung:

Per Akustik AG
Hertistrasse 29
Postfach
8304 Wallisellen
☎ 01 830 44 90
Fax 01 830 44 28

Name: _____

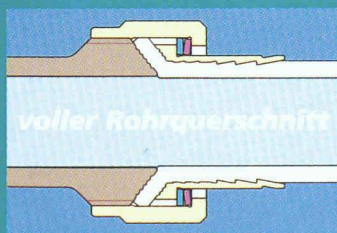
Firma: _____

Strasse: _____

PLZ, Ort: _____

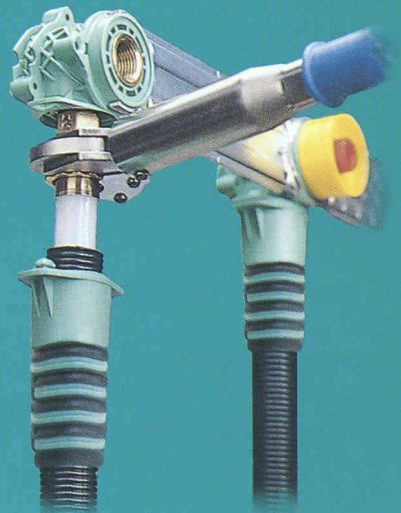
Telefon: _____

JRG Sanipex®



Das Trinkwasser-Installationssystem mit der perfekten Verbindungstechnik

- alle wasserführenden Systemteile aus Rotguss
- hohe Korrosionsbeständigkeit
- voller Rohrquerschnitt – keine Stützhülsen
- minimaler Druckverlust
- bestes Strömungsverhalten
- Dauer-Betriebsbelastung 95° C, 10 bar
- keine losen Teile, Bördelverschraubungen sind vormontiert
- geräuscharm
- konstanter Anpressdruck auf die Dichtfläche
- beste Betriebssicherheit, da dauerhaft dicht
- kurze Montagezeit
- SVGW, DVGW, ÖVGW-geprüft und zugelassen



Verlangen Sie unsere detaillierten Unterlagen:

| | | | | | |
|--------------------------|----------------------------|------------------------------|-----------------------|----------------------------|-----------------------------|
| Stammhaus Schweiz | J.+ R. Gunzenhauser AG | Hauptstrasse 130 | CH-4450 Sissach | Telefon (061) 975 22 22 | Telefax (061) 975 22 00 |
| Deutschland Nord | J.+ R. Gunzenhauser GmbH | Zum Lonnenhohl 10 | D-44319 Dortmund | Telefon (0231) 92 10 92-0 | Telefax (0231) 92 10 92-10 |
| Deutschland Süd | J.+ R. Gunzenhauser GmbH | Nördliche Grünauerstrasse 65 | D-86633 Neuburg/Donau | Telefon (08431) 48 022 | Telefax (08431) 48 024 |
| Österreich | J.+ R. Gunzenhauser GesmbH | Porzellangasse 35 | A-1090 Wien | Telefon (0222) 310 39 98-0 | Telefax (0222) 310 39 99-75 |

JRG Gunzenhauser

Armaturen • Sanipex® • Metallguss